

2024年1月30日

各位

CKD株式会社

<https://www.ckd.co.jp/>

## 画像処理AI ツール Facilea AI 発売のお知らせ

CKD株式会社（本社：愛知県小牧市、代表取締役社長：奥岡 克仁）は、画像処理AIツール「Facilea AI」を2024年1月31日に発売いたします。

### 1. 開発の背景

2020年に画像処理ビジュアルプログラミングツール「Facilea」を発売以来、多くのお客様にご愛顧いただいております。生産設備における自動化・半自動化に使用されております。今後予想される働き手不足による自動化の加速に伴い、AI機能で対応の幅を広げ、お客様の課題解決に貢献します。

### 2. 主な用途

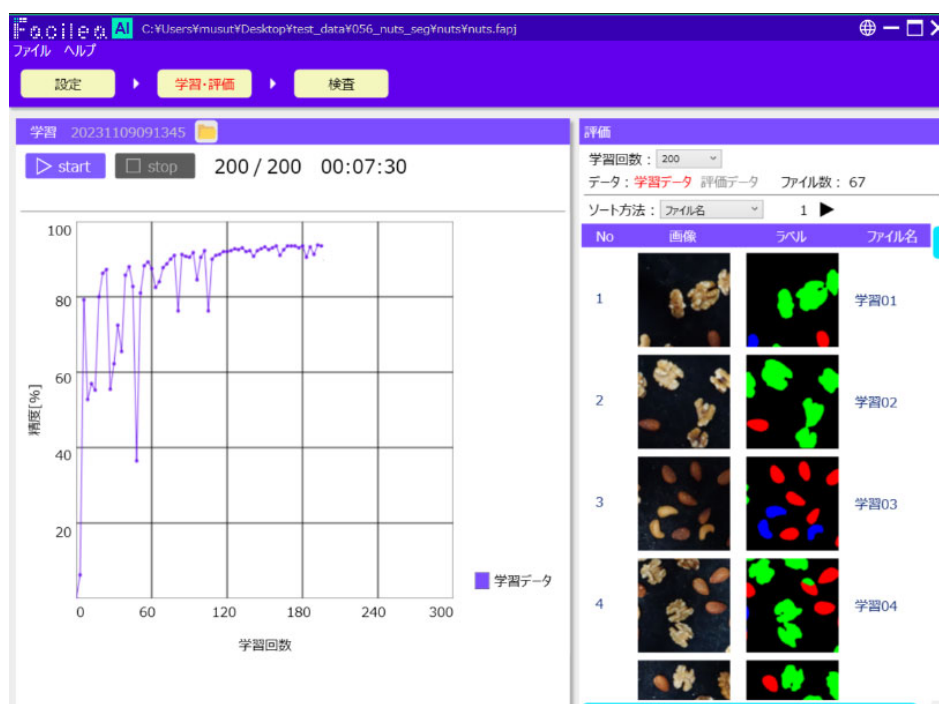
ルールベース（設定したルールに基づいて処理を行う）画像処理では対応困難な検査工程

- ・キズや打痕などの外観検査
- ・部品の種類判別 等

### 3. 製品の特長

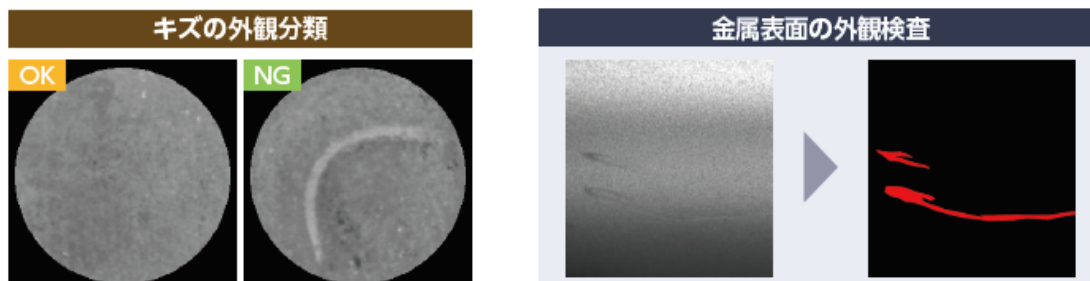
(1) プログラムレスで誰でも簡単に利用可能

簡単な操作のみでAIの画像学習から評価まで行うことが可能です。



(2) 様々なシーンで対応できる異常検知 AI を実現

画像ごとにラベル分けを行う「分類機能」や領域ごとにラベル分けを行う「セグメンテーション機能」などを備え、形が一定ではないキズの外観分類や金属表面の外観検査に使用することが可能です。



(3) Facilea との連携

Facilea AI で学習した結果は、Facilea に組み込まれたブロックを操作することで簡単に利用が可能です。また、Facilea にて処理した画像データを Facilea AI の学習に利用可能です。



#### 4. 主な仕様

##### ・動作環境

OS : Windows10、11 64bit

CPU : Intel Core i5 以上

必要メモリ : 16GB 以上

GPU : NVIDIA GeForce RTX3060 以上

#### 5. 販売価格 (税抜き)

メーカー希望小売価格 690,000 円

#### 6. 販売計画

2026 年度 30 百万円

#### 7. 発売日 2024 年 1 月 31 日

<リリース資料に関する問合せ先>

サステナビリティ推進部

広報・ブランディンググループ

TEL 0568-74-1234

メールアドレス [ckdkouhou@ckd.co.jp](mailto:ckdkouhou@ckd.co.jp)

<製品に関する問合せ先>

お客様技術相談窓口

TEL 0120-771-060、FAX 0568-77-3410

以 上