

CKD

MECT2021 出展品ガイド

ものづくりで社会を豊かにする新たな提案



MECT 2021

メカトロテック ジャパン 2021

MECHATRONICS TECHNOLOGY JAPAN



Total FA Worldwide Supplier

CKD

SUSTAINABLE DEVELOPMENT GOALS

私たちは、持続可能な開発目標 (SDGs) を支援しています。

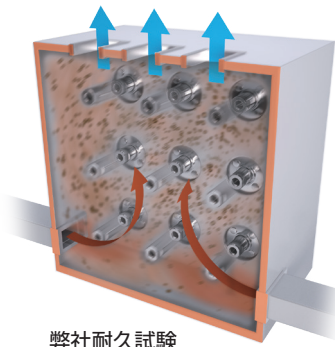
世界のFAトータルサプライヤーを目指すCKDが 最適なお提案

CKD株式会社

カーボンニュートラルの実現

高耐久機器 HPシリーズ

摺動部の最適化により高頻度でも長寿命。また、独自機構により粉塵環境下でも長寿命を実現しました。特に劣悪な環境下での動作試験を繰り返しクリアしたHPシリーズは、今までにない長寿命製品で、メンテナンスによる廃棄物を削減し、さらに高い生産性の実現に貢献します。

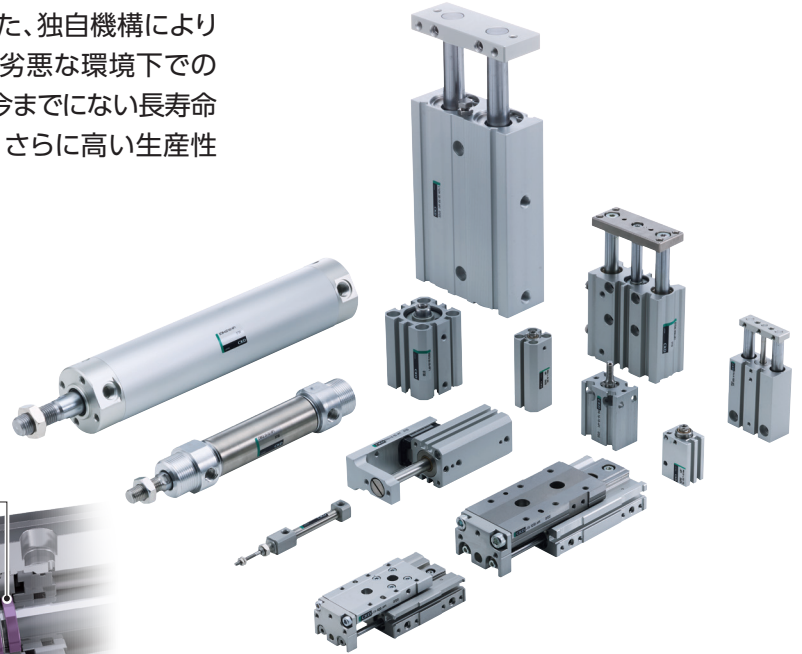


弊社耐久試験イメージ

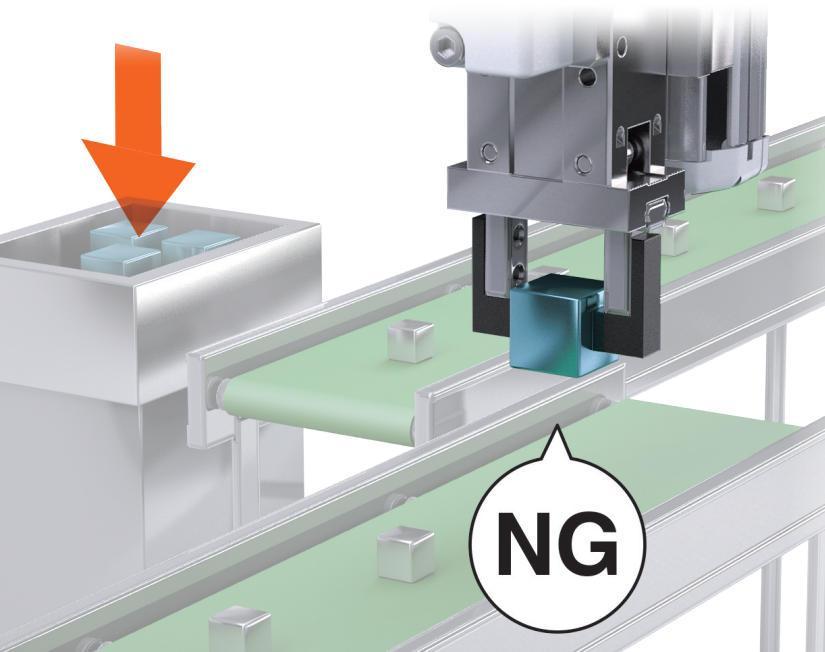
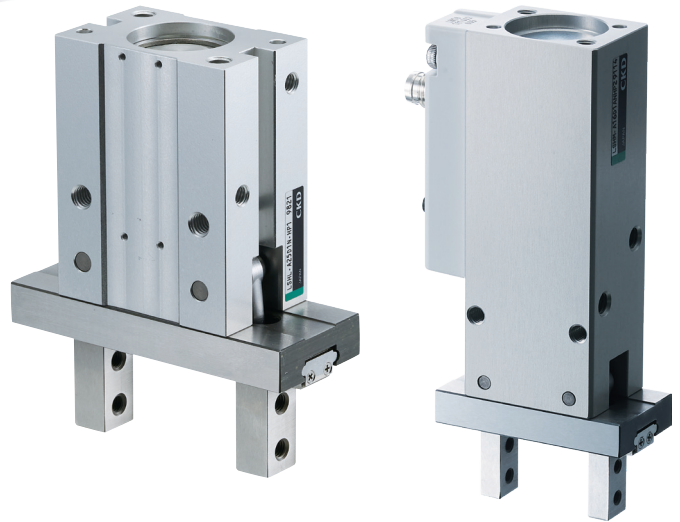
繊維集合体
(ルブキーパ)

強カスクレーパ

粉体・異物



高頻度で使用するため耐久性が求められるハンドは、リニアガイドの剛性をアップし長寿命化しました。掴むと同時に測長可能なタイプもラインナップ。ワークの計測だけでなく治具の摩耗、がたつきなどの検知への利用により、エラー品の低減・歩留まり向上を実現します。



AICHI
Environmental
Award 2021

愛知環境賞

愛知県が資源循環型社会の形成を促進するため2005年に創設。省資源やリサイクルなどに関する優れた技術や活動が表彰されます。



グリーン電力

HPシリーズは、100%自然エネルギーで作られている製品です。
(グリーン電力証書による)

従来品より長寿命のため、故障やメンテナンスによる廃棄物や交換部品などの輸送回数が減り、CO₂排出量の削減に貢献します。



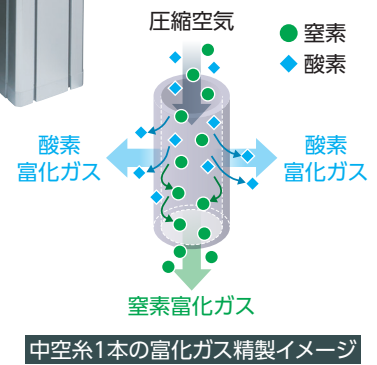
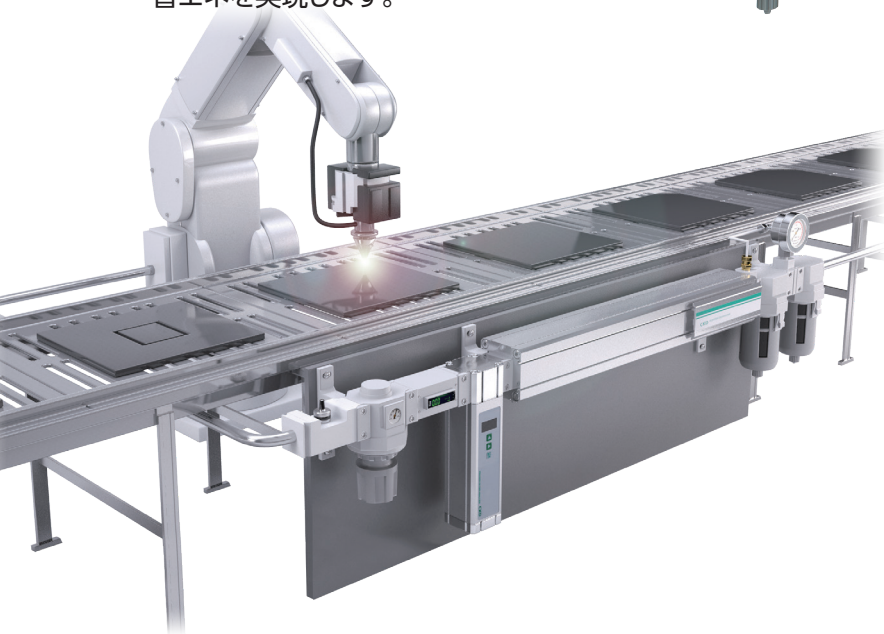
カーボンニュートラルの実現



2021
愛知環境賞
金賞受賞

窒素精製ユニット NSシリーズ

既存のエア設備へつなげるだけで、手軽に圧縮空気から窒素の精製が可能です。食品包装では消費期限の延長や、食品ロスを減らします。多くの窒素を利用するレーザー溶接・防爆などでは、ポンベ交換や大型の設備導入などが不要となります。幅広い用途で、省資源・省エネを実現します。



直動式2・3ポート電磁弁(マルチフィット)FFB・FFGシリーズ *New*

流体制御で半世紀にわたる実績を持つCKDの電磁弁制御技術。マルチフィットバルブは電磁弁として各用途で求められる機能の標準装備により信頼性をさらに高め、消費電力削減、長寿命化による廃棄物削減などでカーボンニュートラルの実現に貢献します。

高い信頼性

- ・高耐久2000万回
- ・耐圧容器構造
- ・高耐食
- ・コイル焼け防止

マルチフィットバルブ

選びやすい

- ・多種流体対応
- ・豊富なバリエーション

使いやすい

- ・高い設置自由度
- ・メンテナンス性の向上
- ・静音構造



エネルギー活用の最適化

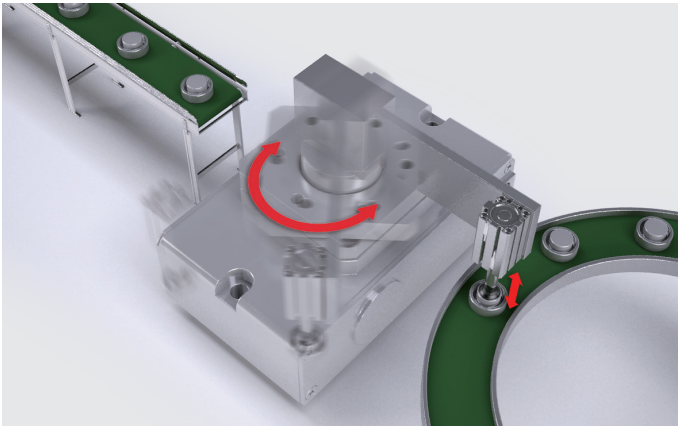
空気圧・電動アクチュエータは使用条件により、消費エネルギー量が異なります。
エネルギー活用の最適化で無駄な消費電力を削減します。

空気圧・電動アクチュエータ

動作速度、停止時間を3段階に分け、空気圧アクチュエータ(エア)と電動アクチュエータ(電動)のCO2排出量を計測。条件により、空気圧と電動を使い分けて、最適な機種をご提案いたします。
CKDは、電動アクチュエータと空気圧アクチュエータの両方をラインナップし、お客様の利用条件から電動、空気圧、もしくはその両方を組み合わせて、エネルギー活用の最適化をサポートします。



揺動による搬送工程

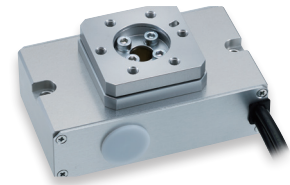


エア
GRCシリーズ



or

電動
FGRCシリーズ



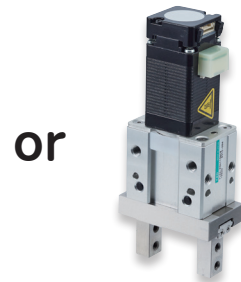
ハンドリング工程



エア
LSHシリーズ



電動
FLSHシリーズ



or

エネルギーの最適利用をサポートします。

ロボットと人の協働

工場の自動化が加速すると、ビジョンセンサやロボットなどの必要性はますます高まります。同時に、完全に自動化ができない作業では、人とロボットの協働作業も重要となります。CKDは、より手軽に利用できる画像処理ビジュアルプログラミングツールにより、設備を自動化。安全性に配慮し、簡単に脱着可能なグリッパにより、人とロボットの協働に貢献します。

画像処理ビジュアルプログラミングツール

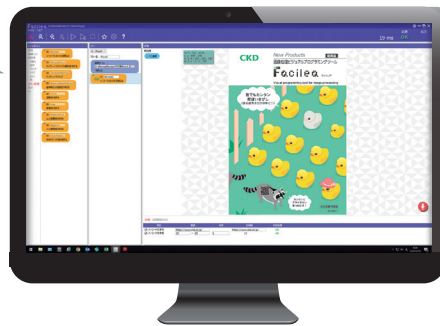
Facilea

マウス操作によりプログラム作成ができ、プログラミングスキルなしで誰でも簡単に画像検査システムを構築することができます。

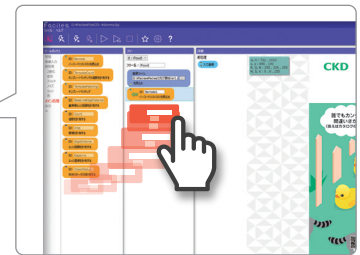
難しいプログラムは不要



Facilea



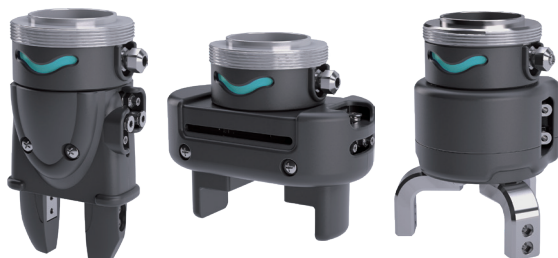
ドラッグ&ドロップで直感的に、プログラムを作成



協働ロボット用グリッパ

エッジレスの樹脂カバー、及び360°視認可能なLEDインジケータランプを搭載。安全性も高く、すべてのお客様の協働ロボット導入をサポートします。

高い安全性カバー



コンパクトタイプ

ロングストロークタイプ

三爪タイプ

各種ロボット用をラインナップに対応

- FANUC
- OMRON
- TECHMAN ROBOT
- UNIVERSAL ROBOTS



過酷な重労働からの解放

すべての人が安全に作業ができるアシスト製品。安全な労働環境づくりに貢献します。

パワフルアームPAWシリーズ

無理な体勢による腕や腰などへの負担を軽減できます。
また、複数人で行っていた作業の省人化に貢献します。

一斗缶搬送

用途

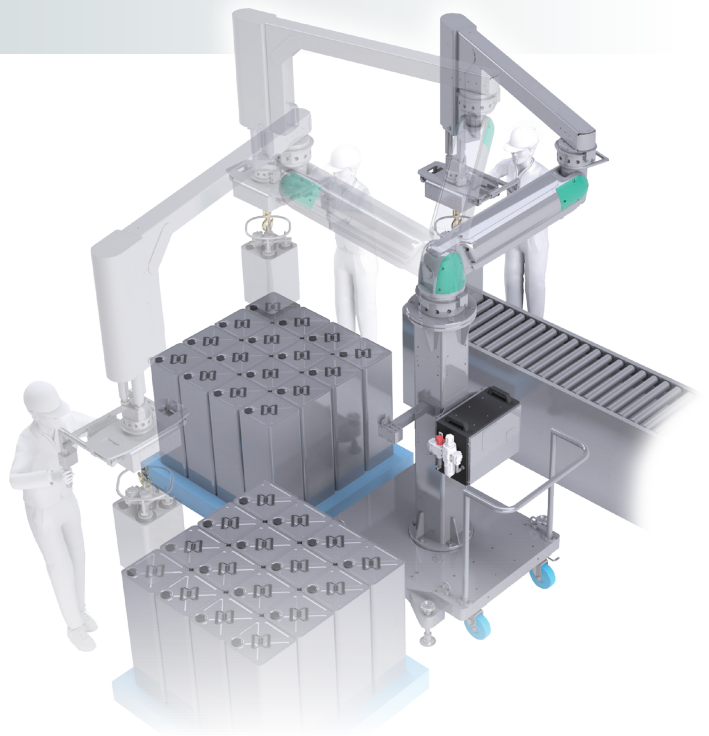
食品、化学材料の投入や梱包・搬出等での一斗缶のコンベアからパレットへの移載補助

ワーク事例

- 飲料等の一斗缶：□238×H349mm／22kg
- パレット：□1100×H125～
- 積上げ方法：16個/段×3段積み

アタッチメント

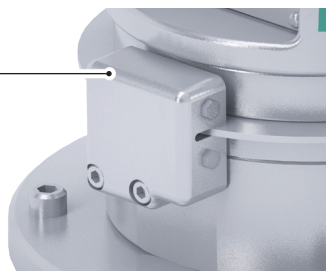
真空用パッド



動力(エア、電力)ダウン時の位置保持

ブロックバルブによる落下防止機能(標準装備)に加えて、ノーマルクローズタイプの回転ロックを取付け可能です(オプション)。非常停止時の位置保持を可能にします。

回転ロック(ノーマルクローズタイプ)



挟み込み防止

関節部は指などが入らないような隙間としてあります。

また関節が閉じても指が挟まれないようにスペースを設けました。



※ 欧州安全規格CEマーキングはパワフルアーム本体のみの適用です。

そのほか用途例

- クラフト袋の吸着搬送
- 工程間搬送
- フィルムロール搬送、装填
- 金型搬送
- 高所での部品組付け補助
- 治具取付補助など

お問合せは
お近くの営業所へどうぞ

CKD株式会社

北陸・信越

- 長岡営業所
〒940-0088 新潟県長岡市柏町1-4-33(高野不動産ビル2階)
TEL(0258)33-5446 FAX(0258)33-5381
- 松本営業所
〒390-0852 長野県松本市大字島立399-1(滴水ビル4階)
TEL(0263)40-0733 FAX(0263)40-0744
- 富山営業所
〒939-8071 富山県富山市上袋100-35
TEL(076)421-7828 FAX(076)421-8402
- 金沢営業所
〒920-0025 石川県金沢市駅西本町3-16-8
TEL(076)262-8491 FAX(076)262-8493

東海

- 名古屋営業所
〒460-0008 愛知県名古屋市中区栄一丁目12番17号
TEL(052)223-1121 FAX(052)223-1127
- 小牧営業所
〒485-8551 愛知県小牧市応時2-250
TEL(0568)73-9023 FAX(0568)75-1692
- 豊田営業所
〒473-0912 愛知県豊田市広田町広田103
TEL(0565)54-4771 FAX(0564)54-4755
- 三河営業所
〒473-0912 愛知県豊田市広田町広田103
TEL(0565)54-4771 FAX(0565)54-4755
- 静岡営業所
〒422-8035 静岡県静岡市駿河区宮竹1-3-5
TEL(054)237-4424 FAX(054)237-1945
- 浜松営業所
〒435-0016 静岡県浜松市東区和田町438
TEL(053)463-3021 FAX(053)463-4910
- 四日市営業所
〒512-1303 三重県四日市市小牧町字高山2800
TEL(059)339-2140 FAX(059)339-2144

関西

- 大阪営業所
〒550-0001 大阪府大阪市西区土佐堀1-3-20
TEL(06)6459-5775 FAX(06)6446-1955
- 大阪東営業所
〒570-0083 大阪府守口市京阪本通1-2-3(損保ジャパン守口ビル6階)
TEL(06)4250-6333 FAX(06)6991-7477
- 滋賀営業所
〒524-0033 滋賀県守山市浮気町字中ノ町300-21(第2小島ビル4階)
TEL(077)514-2650 FAX(077)583-4198
- 京都営業所
〒612-8414 京都府京都市伏見区竹田段川原町241
TEL(075)645-1130 FAX(075)645-4747
- 奈良営業所
〒630-8115 奈良県奈良市大宮町7丁目1番33号(奈良センタービルディング3階)
TEL(0742)32-2511 FAX(0742)32-2512

- 神戸営業所
〒673-0016 兵庫県明石市松の内2-6-8(西明石スポーツビル3階)
TEL(078)923-2121 FAX(078)923-0212
- 大阪オフィス
〒550-0001 大阪府大阪市西区土佐堀1-3-20
TEL(06)6459-5770 FAX(06)6446-1945

中国

- 広島営業所
〒730-0029 広島県広島市三区中川町2番6号(くれしん広島ビル3階)
TEL(082)545-5125 FAX(082)244-2010
- 岡山営業所
〒700-0904 岡山県岡山市北区柳町2丁目6番25号(朝日生命岡山柳町ビル10階)
TEL(086)224-7220 FAX(086)224-7221
- 山口営業所
〒747-0801 山口県防府市駅南町6-25
TEL(0853)38-3558 FAX(0853)22-6371

四国

- 高松営業所
〒761-8071 香川県高松市伏石町2158-10
TEL(087)869-2311 FAX(087)869-2318
- 松山営業所
〒790-0053 愛媛県松山市竹原2-1-33(サンライズ竹原1階)
TEL(089)931-6135 FAX(089)931-6139

九州

- 福岡営業所
〒812-0013 福岡県福岡市博多区博多駅1-10-27(アステア博多ビル5階)
TEL(092)473-7136 FAX(092)473-5540
- 北九州営業所
〒802-0081 福岡県北九州市小倉北区紺屋町12-4(大樹生命北九州小倉ビル8階)
TEL(093)513-2331 FAX(093)513-2332
- 熊本営業所
〒869-1103 熊本県菊池郡菊陽町久保田2799-13
TEL(096)340-2580 FAX(096)340-2584

本社

- 本社・工場
〒485-8551 愛知県小牧市応時2-250
TEL(0568)77-1111 FAX(0568)77-1123
- 機器営業統括部
〒485-8551 愛知県小牧市応時2-250
TEL(0568)77-3410 FAX(0568)77-3410
- 海外営業部
〒485-8551 愛知県小牧市応時2-250
TEL(0568)74-1338 FAX(0568)77-3461

フリーアクセス ☎0120-771060
 お客様技術相談窓口
 受付時間 9:00~12:00/13:00~17:00
 (土日、休日除く)

東 北

- 北上営業所
〒024-0061 岩手県北上市大通り2丁目3番8号(岩手地所北上駅前ビル4-1)
TEL(0197)63-4147 FAX(0197)63-4186
- 仙台営業所
〒981-3133 宮城県仙台市泉区泉中央4丁目1-5(SAKAE泉中央ビル401)
TEL(022)772-3041 FAX(022)772-3047
- 山形営業所
〒990-0834 山形県山形市清住町3-5-19
TEL(023)644-6391 FAX(023)644-7273
- 郡山出張所
〒963-8046 福島県郡山市町東一丁目35(メイプルコート1-A)
TEL(022)772-3041 FAX(022)772-3047

北 関 東

- さいたま営業所
〒331-0812 埼玉県さいたま市北区宮原町3-297-2(杉ビル6 5階)
TEL(048)652-3811 FAX(048)652-3816
- 茨城営業所
〒300-0847 茨城県土浦市卸町1-1-1(関鉄つくばビル4階C)
TEL(029)841-7490 FAX(029)841-7495
- 宇都宮営業所
〒321-0953 栃木県宇都宮市東宿郷3-1-7(メットライフ宇都宮ビル1階)
TEL(028)638-5770 FAX(028)638-5790
- 太田営業所
〒373-0813 群馬県太田市内ヶ島町946-2(大槻商事ビル1階)
TEL(0276)45-8935 FAX(0276)46-5628

南 関 東

- 東京営業所
〒105-0013 東京都港区浜松町1-31-1(文化放送メディアプラス4階)
TEL(03)5402-3628 FAX(03)5402-0122
- 立川営業所
〒190-0022 東京都立川市錦町3-2-30(朝日生命立川錦町ビル3階)
TEL(042)527-3773 FAX(042)527-3782
- 千葉営業所
〒274-0825 千葉県船橋市前原西2-12-5(朝日生命津田沼ビル5階)
TEL(047)470-5070 FAX(047)493-5190
- 横浜営業所
〒222-0033 神奈川県横浜市港北区新横浜17-17-19(AR新横浜ビルディング4階)
TEL(045)475-3471 FAX(045)475-3470
- 厚木営業所
〒243-0027 神奈川県厚木市愛甲東一丁目22番6号
TEL(046)226-5201 FAX(046)226-5208
- 甲府営業所
〒409-3867 山梨県中巨摩郡昭和町清水新居1509
TEL(055)224-5256 FAX(055)224-3540
- 東京オフィス
〒105-0013 東京都港区浜松町1-31-1(文化放送メディアプラス4階)
TEL(03)5402-3620 FAX(03)5402-0120

CKD Corporation

Website <https://www.ckd.co.jp/>

ASIA

喜開理(上海)機器有限公司

CKD(SHANGHAI)CORPORATION

- 営業部 / 上海西事務所 (SALES HEADQUARTERS / SHANGHAI PUXI OFFICE)
Room 601, 6th Floor, Yuanzhongkeyan Building, No. 1905
Hongmei Road, Xinhui District, Shanghai 200233, China
PHONE +86-21-61911888 FAX +86-21-60905356
- 上海浦東事務所 (SHANGHAI PUDONG OFFICE)
- 寧波事務所 (NINGBO OFFICE)
- 杭州事務所 (HANGZHOU OFFICE)
- 無錫事務所 (WUXI OFFICE)
- 昆山事務所 (KUNSHAN OFFICE)
- 蘇州事務所 (SUZHOU OFFICE)
- 南京事務所 (NANJING OFFICE)
- 合肥事務所 (HEFEI OFFICE)
- 成都事務所 (CHENGDU OFFICE)
- 武漢事務所 (WUHAN OFFICE)
- 鄭州事務所 (ZHENGZHOU OFFICE)
- 長沙事務所 (CHANGSHA OFFICE)
- 重慶事務所 (CHONGQING OFFICE)
- 西安事務所 (XI'AN OFFICE)
- 廣州事務所 (GUANGZHOU OFFICE)
- 中山事務所 (ZHONGSHAN OFFICE)
- 深圳西事務所 (WEST SHENZHEN OFFICE)
- 深圳東事務所 (EAST SHENZHEN OFFICE)
- 東莞事務所 (DONGGUAN OFFICE)
- 廈門事務所 (XIAMEN OFFICE)
- 福州事務所 (FUZHOU OFFICE)
- 瀋陽事務所 (SHENYANG OFFICE)
- 大連事務所 (DALIAN OFFICE)
- 長春事務所 (CHANGCHUN OFFICE)
- 北京事務所 (BEIJING OFFICE)
- 天津事務所 (TIANJIN OFFICE)
- 青島事務所 (QINGDAO OFFICE)
- 濰坊事務所 (WEIFANG OFFICE)
- 濟南事務所 (JINAN OFFICE)
- 烟台事務所 (YANTAI OFFICE)

CKD INDIA PRIVATE LTD.

- HEADQUARTERS
Unit No. 607, 6th Floor, Welldone Tech Park, Sector 48,
Sohna Road, Gurgaon-122018, Haryana, India
PHONE +91-124-418-8212 FAX +91-(0)124-418-8216
- BANGALORE OFFICE
- PUNE OFFICE

- 2-250 Uji, Komaki City, Aichi 485-8551, Japan
- PHONE +81-568-74-1338 FAX +81-568-77-3461

PT CKD TRADING INDONESIA

- HEAD OFFICE
Menara Bidakara 2, 18th Floor, Jl. Jend. Gatot Subroto Kav.
71-73, Pancoran, Jakarta 12870, Indonesia
PHONE +62-21-2938-6601 FAX +62-21-2906-9470
- MEDAN OFFICE
- BEKASI OFFICE
- KARAWANG OFFICE
- SEMARANG OFFICE
- SURABAYA OFFICE

CKD KOREA CORPORATION

- HEADQUARTERS
(3rd Floor), 44, Sinsu-ro, Mapo-gu, Seoul 04088, Korea
PHONE +82-2-783-5201~5203 FAX +82-2-783-5204
- 水原営業所 (SUWON OFFICE)
- 天安営業所 (CHEONAN OFFICE)
- 蔚山営業所 (ULSAN OFFICE)

M-CKD PRECISION SDN.BHD.

- HEAD OFFICE
Lot No.6,Jalan Modal 23/2, Seksyen 23, Kawasan MIEL,
Fasa 8, 40300 Shah Alam, Selangor Darul Ehsan, Malaysia
PHONE +60-3-5541-1468 FAX +60-3-5541-1533
- JOHOR BAHRU BRANCH OFFICE
- PENANG BRANCH OFFICE

CKD SINGAPORE PTE. LTD.

- No. 33 Tannery Lane #04-01 Hoesteel Industrial Building, Singapore 347789, Singapore
PHONE +65-67442623 FAX +65-67442486

CKD CORPORATION BRANCH OFFICE

- No.33 Tannery Lane #04-01 Hoesteel Industrial Building, Singapore 347789, Singapore
PHONE +65-67442620 FAX +65-68421022

CKD THAI CORPORATION LTD.

- HEADQUARTERS
19th Floor, Smooth Life Tower, 44 North Sathorn Road,
Silom, Bangrak, Bangkok 10500, Thailand
PHONE +66-2-267-6300 FAX +66-2-267-6304-5
- NAVANAKORN OFFICE
- EASTERN SEABOARD OFFICE
- LAMPHUN OFFICE
- KORAT OFFICE
- AMATANAKORN OFFICE
- PRACHINBURI OFFICE
- SARABURI OFFICE

台灣喜開理股份有限公司

TAIWAN CKD CORPORATION

- HEADQUARTERS
16F-3, No. 7, Sec. 3, New Taipei Blvd., Xinzhuang Dist.,
New Taipei City 242, Taiwan
PHONE +886-2-8522-8198 FAX +886-2-8522-8128
- 新竹營業所 (HSINCHU OFFICE)
- 台中營業所 (TAICHUNG OFFICE)
- 台南營業所 (TAINAN OFFICE)
- 高雄營業所 (KAOHSIUNG OFFICE)

CKD VIETNAM ENGINEERING CO.,LTD.

- HEADQUARTERS
18th Floor, CMC Tower, Duy Tan Street, Cau Giay
District, Hanoi, Vietnam
PHONE +84-24-3795-7631 FAX +84-24-3795-7637
- HO CHI MINH OFFICE

EUROPE

CKD EUROPE B.V.

- HEADQUARTERS
Beechavenue 125A, 1119 RB Schiphol-Rijk, the Netherlands
PHONE +31-23-554-1490
- CKD EUROPE GERMANY OFFICE
- CKD EUROPE U.K.
- CKD EUROPE CZECH O.Z.
- CKD CORPORATION EUROPE BRANCH
Beechavenue 125A, 1119 RB Schiphol-Rijk, the Netherlands
PHONE +31-23-554-1490

NORTH AMERICA & LATIN AMERICA

CKD MEXICO, S. DE R.L. DE C.V.

- Cerrada la Noria No. 200 Int. A-01, Querétaro Park II,
Parque Industrial Querétaro, Santa Rosa Jáuregui,
Querétaro, C.P. 76220, México
PHONE +52-442-161-0624

CKD USA CORPORATION

- HEADQUARTERS
1605 Penny Lane, Schaumburg, IL 60173, USA
PHONE +1-847-648-4400 FAX +1-847-565-4923
- LEXINGTON OFFICE
- SAN ANTONIO OFFICE
- SAN JOSE OFFICE / TECHNICAL CENTER
- DETROIT OFFICE
- BOSTON OFFICE

本カタログに記載の製品及び関連技術は、外国為替及び外国貿易法のキャッチオール規制の対象となります。
 本カタログに記載の製品及び関連技術を輸出される場合は、兵器・武器関連用途に使用されるおそれのないよう、ご留意ください。
 The goods and/or their replicas, the technology and/or software found in this catalog are subject to complementary export regulations by Foreign Exchange and Foreign Trade Law of Japan.
 If the goods and/or their replicas, the technology and/or software found in this catalog are to be exported from Japan, Japanese laws require the exporter makes sure that they will never be used for the development and/or manufacture of weapons for mass destruction.

- このカタログに掲載の仕様および外観を、改善のため予告なく変更することがあります。
- Specifications are subject to change without notice. © CKD Corporation 2021 All copy rights reserved.