

ご来場ありがとうございました

CKD

# 画像センシング展

2021.6.9(水) ≫ 11(金) 10:00-17:00 パシフィコ横浜

## CKDの画像処理ってご存知ですか？

### 画像処理ビジュアルプログラミングツール

# Facilea ファシリア

### 初めてでもたった3ステップ！20分でカンタン画像処理

ブロックを積み重ねて  
フロー設定

ステップ1  
プロセス設定し  
ブロックをドラック&ドロップ

ステップ2

ステップ3  
画像検査の詳細設定

製品紹介は  
こちら

#### ✓ Facileaで出来ること

QRコード読取

形状違い

面積違い

色違い

距離計測

and more...

#### ✓ 広がる用途

#### 組み合わせ自由自在

カメラ、照明、I/O、PCを接続することで、使用目的に合わせて自由自在に機器を構築できます。

#### 複数台接続

複数台のカメラを接続することで、さまざまな画像処理フローを構築できます。

#### ✓ お求めやすい価格

# 98,000円

メーカー希望小売価格(税別)



# 見えなくても、見逃さない

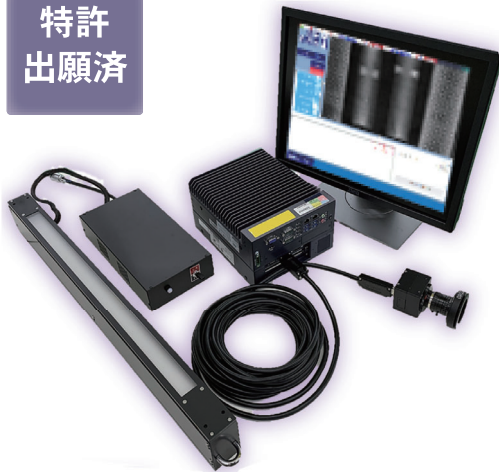
## 新商品

### 透明体検査装置

特殊光により目視でも判別の難しい  
透明体の肉厚を可視化し検査工程の自動化に貢献します

業界初!

特許  
出願済



#### 肉厚違いの検査



ゼリー型容器

Before

After

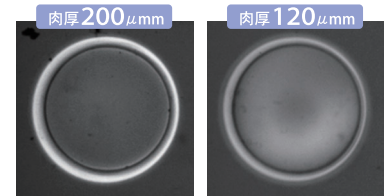
透明容器は可視光を透過してしまい、厚みの判定ができません。



側面図



既存検査装置  
撮影画像



肉厚：厚

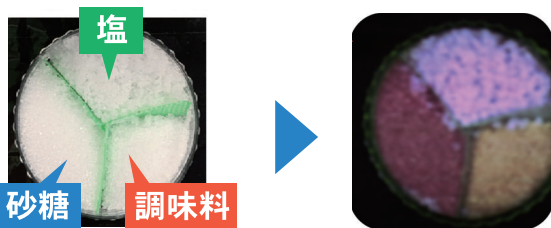
肉厚：薄

透明検査装置 撮影画像

## 参考紹介

### 成分検査装置

同色の検査対象を判別できます

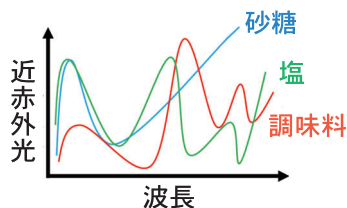


塩

砂糖

調味料

近赤外光により成分の波長の違いを見分けます。



### X線検査装置

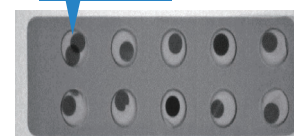
不透明なワークの異常を検出できます

アルミフィルム



錠剤が見えない

2錠入り



従来、検査できなかったアルミフィルム包装内の異常をX線によって可視化できます。

YouTube



Instagram



CKD株式会社

〒485-8551 愛知県小牧市応時2-250

<https://www.ckd.co.jp/>

機器事業本部 営業統括部

自動機械事業本部 NP事業開発部 / IS事業開発部

TEL. (0568) 74-1303

TEL. (0568) 74-1357