

制造

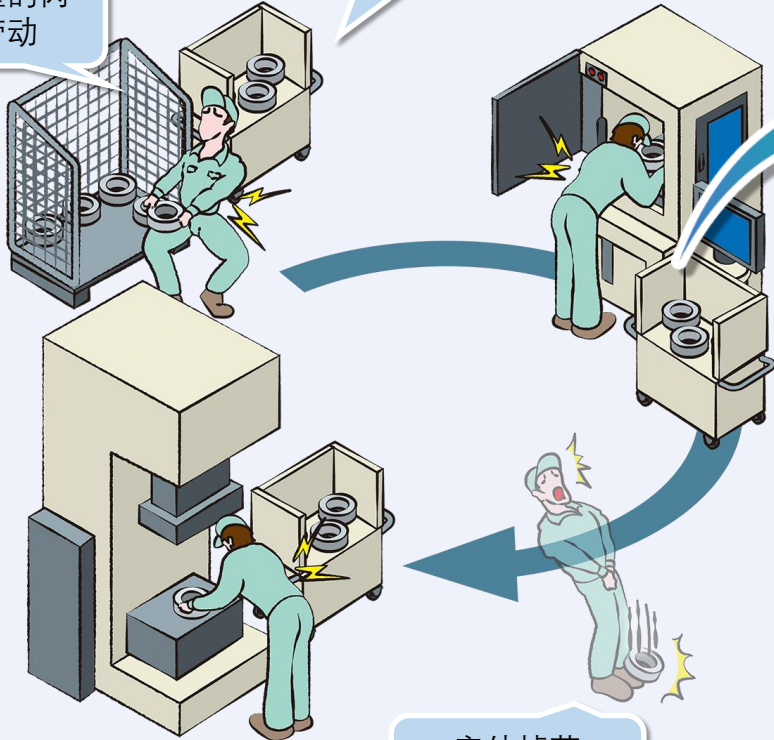
多个流程的工作协助

PAW Series
Powerful Arm

Before

多品种少量生产线

繁重的肉体劳动



意外掉落而受伤

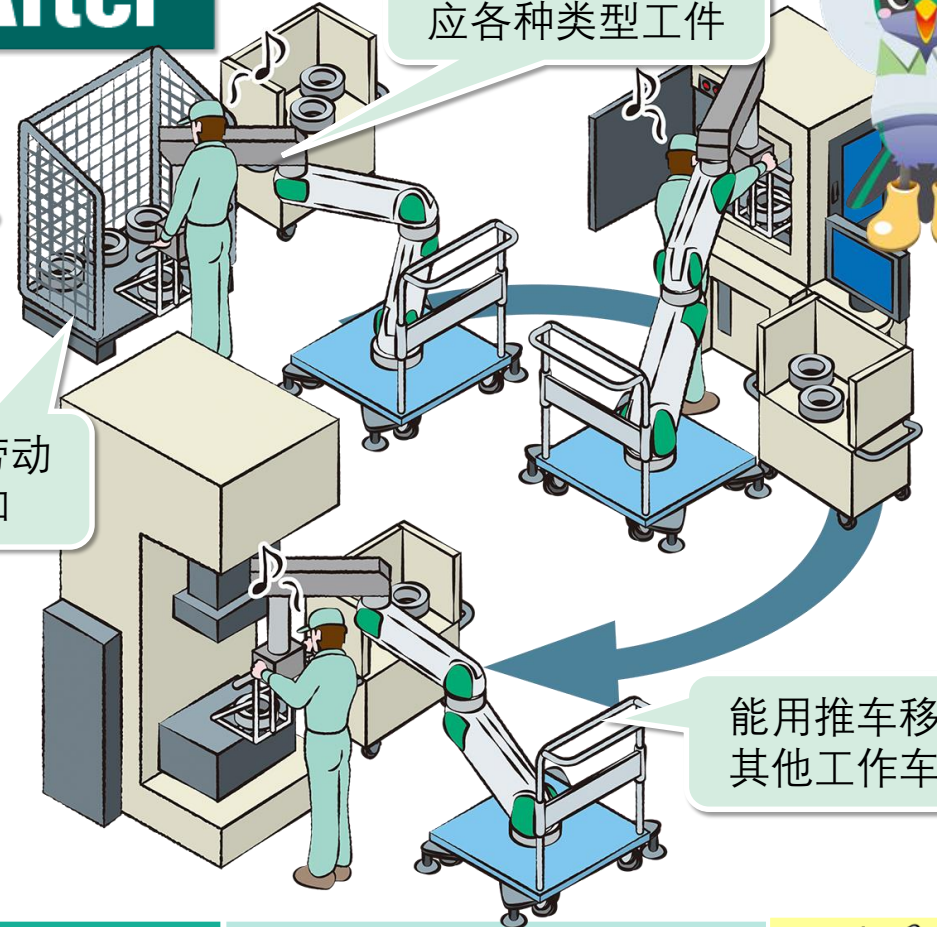
工件重量 30kg(圆筒状工件)

使用频度 3来回/天

After

托盘状附件能对应各种类型工件

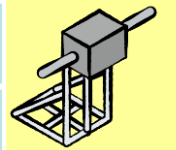
肉体劳动的缓和



能用推车移动到其他工作车间

轴配置 延伸臂+ $\phi 100$ + $\phi 125$

附件 带滚筒托盘状附件



Point

推车移动

安全措施

用附件实行多功能

CKD