

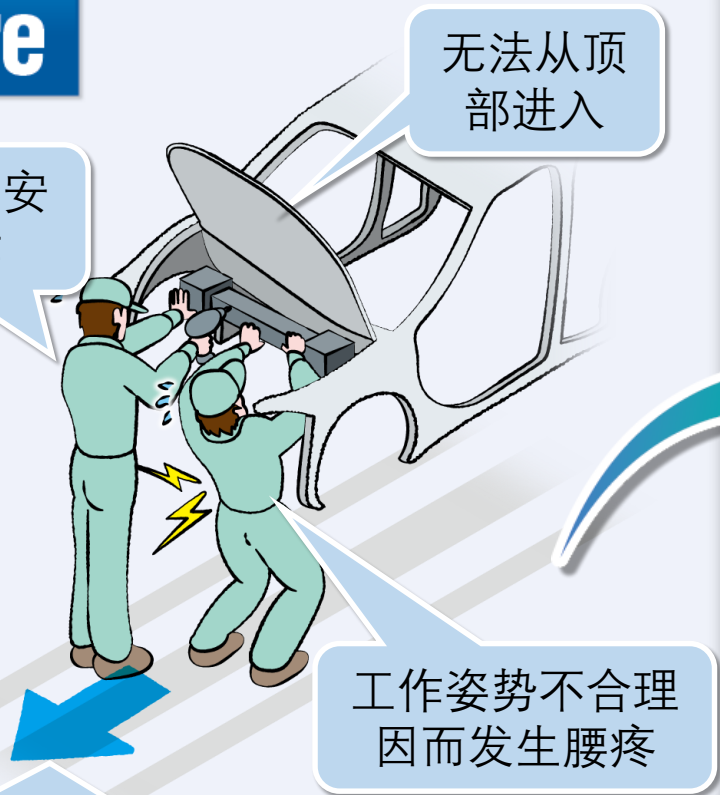
汽车

协助汽车零部件组装工作



Before

两个人的安装工作



无法从顶部进入

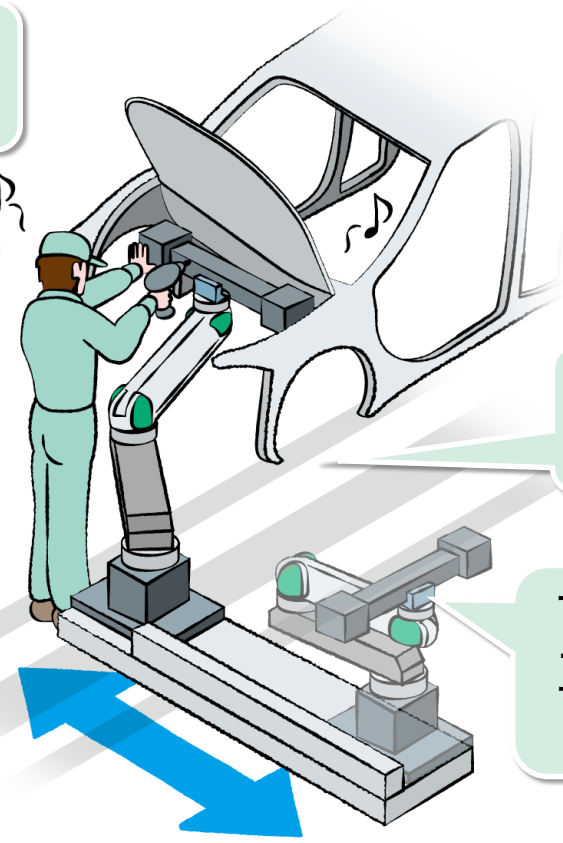
工作姿势不合理因而发生腰疼

由于生产线的流动性因而无法使用永久型辅助设备

工件重量	约40kg (汽车零部件)
使用频度	300次 / 天

After

从侧面进入



处于安全状态下组装

可以缩回到不至于干扰组装线的位置

轴配置	φ100+活动区域扩展臂
附件	车辆安装专用附件



从侧面进入

小型

防腰疼措施

节省劳力

