



干燥空气用 直动式2通电磁阀
多用途流体阀

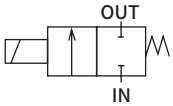
AB31·AB41-Z Series

- NC(通电时开)型
- 配管口径：Rc1/8~Rc1/2



JIS符号

- NC(通电时开)型



通用规格

项目	标准规格	
使用流体	干燥空气(大气压露点-60°C以上)·惰性气体·低真空[1.33×10 ² Pa(abs)]	
工作压力差	MPa	0~4(因型号不同而有别,请参照各机种规格的最高工作压力差。)
最高使用压力	MPa	5
耐压力(水压)	MPa	25
流体温度	°C	-10~45(不得冻结)
环境温度	°C	-10~45
绝缘等级	等级130(B)	
环境	无腐蚀性气体·爆炸性气体的场所	
阀结构	直动式提升结构	
阀座泄漏	cm ³ /min(ANR)	0.2以下
安装方式	自由	

各机种规格

项目	机种型号	配管口径	通径(mm)	最高工作压力差(MPa)	额定电压	功耗(W)		重量(kg)
						AC	DC	
EX防爆型 防爆型	AB31- ⁰¹ ₀₂ -1-※※※※※Z	Rc1/8 Rc1/4	1.5	2.5	AC100V50/60Hz AC200V50/60Hz	17	14	0.45
	-2-※※※※※Z		2.0	1.5				
	-3-※※※※※Z		3.0	0.5				
	-4-※※※※※Z		3.5	0.35				
	-5-※※※※※Z		4.0	0.2				
	-6-※※※※※Z		5.0	0.12				
水用相关	AB41- ⁰² ₀₃ -1-※※※※※Z	Rc1/4 Rc3/8	1.5	4.0	DC12V DC24V DC48V DC100V	17	14	0.57 (Rc1/4)
	-2-※※※※※Z		2.0	2.5				
	-3-※※※※※Z		3.0	0.9				
	-4-※※※※※Z		3.5	0.6				
	-5-※※※※※Z		4.0	0.4				
	-6-※※※※※Z		5.0	0.2				
	-7-※※※※※Z		7.0	0.1				
MXB/G	AB41- ⁰³ ₀₄ -8-※※※※※Z	Rc3/8·Rc1/2	10.0	0.03			0.59 (Rc3/8)	
							0.68	

- ※1：上述型号表示基本的配管口径(Rc)。关于其他组合,请参阅型号表示方法。
 ※2：配管口径的型号表示为,Rc1/8(6A)为01、Rc1/4(8A)为02、Rc3/8(10A)为03、Rc1/2(15A)为04。
 ※3：电压波动范围请在额定电压±10%以内使用。
 ※4：泄漏电流请勿超过以下数值使用。
 ※5：低真空使用时,请在出口侧抽真空。

电压	机种型号	AC100V	AC200V	DC12V	DC24V	DC48V	DC100V
		AB31-※-※-※※※※※Z	10mA以下	5mA以下	40mA以下	20mA以下	10mA以下
AB41-※-※-※※※※※Z	10mA以下	5mA以下	40mA以下	20mA以下	10mA以下	5mA以下	

泄漏电流	AC100V	AC200V	DC12V	DC24V	DC48V	DC100V
AB31-※-※-※※※※※Z	10mA以下	5mA以下	40mA以下	20mA以下	10mA以下	5mA以下
AB41-※-※-※※※※※Z	10mA以下	5mA以下	40mA以下	20mA以下	10mA以下	5mA以下

流量特性

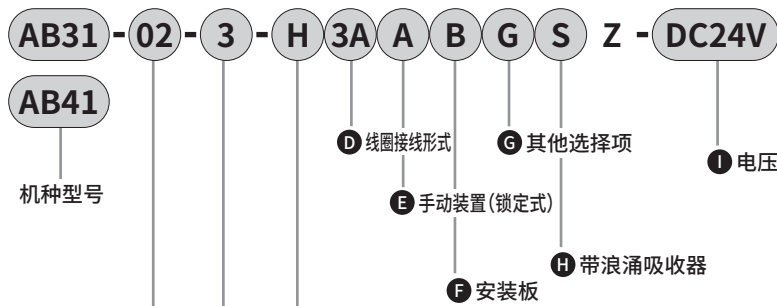
机种型号	配管口径	通径 (mm)	流量特性	
			C[dm ³ /(s·bar)]	b
NC (通电时开)型				
AB31- ⁰¹ ₀₂ -1-*****Z	Rc 1/8 Rc 1/4	1.5	0.29	0.53
-2-*****Z		2.0	0.53	0.52
-3-*****Z		3.0	1.1	0.52
-4-*****Z		3.5	1.7 <1.5>	0.49 <0.47>
-5-*****Z		4.0	2.1 <1.9>	0.48 <0.47>
-6-*****Z		5.0	3.0 <2.6>	0.42 <0.38>
AB41- ⁰² ₀₃ -1-*****Z		Rc 1/4 Rc 3/8	1.5	0.29
-2-*****Z	2.0		0.53	0.52
-3-*****Z	3.0		1.1	0.52
-4-*****Z	3.5		1.7 <1.5>	0.49 <0.47>
-5-*****Z	4.0		2.1 <1.9>	0.48 <0.47>
-6-*****Z	5.0		3.0 <2.6>	0.42 <0.38>
-7-*****Z	7.0		4.8 <4.6>	0.29 <0.37>
AB41- ⁰³ ₀₄ -8-*****Z	Rc 3/8 Rc 1/2	10.0	9.3 <8.1>	0.36 <0.31>

※1：有效截面积S与音速导率C的换算公式为 $S \approx 5.0 \times C$ 。

※2：〈 〉内为不锈钢阀体时的数值。

EXA
FWD
HNB/G
USB/G
FAB/G
FGB/G
FVB
FWB/G
FHB
FLB
AB
AG
AP·AD
APK·ADK
干燥空气用
EX防爆型
防爆型
HVB·HVL
S◇B·NAB
LAD·NAD
水用相关
NP·NAP·NVP
SNP
CHB/G
MXB/G
其他阀
SWD·MWD
集尘用
CVE·CVSE
CCH·CPE/D
生命科学
燃气
自动洒水
室外专用
特殊流体
接单生产产品
卷末

型号表示方法



机体型号		
AB31	AB41	AB41 低压 大流量

符号	内容	符号	内容	符号	内容
A 配管口径					
01	Rc1/8	1G	G1/8	1N	NPT1/8
02	Rc1/4	2G	G1/4	2N	NPT1/4
03	Rc3/8	3G	G3/8	3N	NPT3/8
04	Rc1/2	4G	G1/2	4N	NPT1/2

B 通路			AB31	AB41	AB41 低压 大流量
1	φ 1.5		●	●	
2	φ 2		●	●	
3	φ 3		●	●	
4	φ 3.5		●	●	
5	φ 4		●	●	
6	φ 5		●	●	
7	φ 7			●	
8	φ10				●

C 阀体·密封件材质组合							
	阀体	密封件	处理	备注	AB31	AB41	AB41 低压 大流量
H	黄铜	丁腈橡胶	禁油处理	—	●	●	●
J		氟橡胶		—	●	●	●
P		乙丙橡胶		—	●	●	●
L	不锈钢	丁腈橡胶		—	●	●	●
M		氟橡胶		—	●	●	●
R		乙丙橡胶		—	●	●	●

材质构成的参考请参阅卷头39。

D ~ I

关于线圈接线形式·其他选择项·电压等，请参阅第335页。

上表内的●标记的组合可制作对应。

<型号表示例>

AB31-02-3-H3ABSZ-DC24V

机体名称：AB31

- A** 配管口径 : Rc 1/4
- B** 通路 : φ3
- C** 阀体·密封件材质组合
 : 阀体-黄铜、密封件-丁腈橡胶
- D** 线圈接线形式 : 开式框架型导线DC电压用
- E** 手动装置(锁定式) : 无
- F** 安装板 : 带安装板
- G** 其他选择项 : 无
- H** 浪涌吸收器 : 带浪涌吸收器
- I** 电压 : DC24V

⚠ 型号选择时的注意事项

关于**C**项

- ※1：低压大流量AB41-03·04-8的阀体材质为青铜(标准)或不锈钢(选择项)。
- ※2：因乙丙橡胶不耐油性，请注意避免油分混入。

④～①项，选择项符号组合都可制作对应。
无须⑤～⑧项的选择项时，无符号。

④ 线圈接线形式			⑤	⑥	⑦ 其他选择项			⑧	⑨ 额定电压		
内容			(锁定式) 手动装置	安装板	电缆接地			导线管		带浪涌吸收器	内容
					(船用电线管)			(电线管配管)			
						A-15a	A-15b	A-15c	CTC-19	G1/2	
3A	开式 框架型	导线(相当于IP65)	A	B				G	H	S	DC 12V、DC 24V、DC 48V、DC 100V
3M		带HP端子箱 (G1/2)									
3N		HP端子箱带指示灯 (G1/2)			D	E	F				
3I		带HP端子箱(相当于IP65) (G1/2)									
3J		HP端子箱带指示灯(相当于IP65) (G1/2)									DC 12V、DC 24V、DC 100V
5A	开式 框架型 (内置二极管)	导线(相当于IP65)	A	B				G	H		AC 100V、AC 200V
5M		带HP端子箱 (G1/2)									
5N		HP端子箱带指示灯 (G1/2)			D	E	F				
5I		带HP端子箱(相当于IP65) (G1/2)									
5J		HP端子箱带指示灯(相当于IP65) (G1/2)									

⚠ 有关④～⑨项，请参阅下列注意事项。

3A 5A		<ul style="list-style-type: none"> ● 开式框架型 导线300m ● 5A(内置二极管)
3M 3N 5M 5N		<ul style="list-style-type: none"> ● 开式框架型HP端子箱 ● 5M、5N(内置二极管)
3I 3J 5I 5J		<ul style="list-style-type: none"> ● 开式框架型HP端子箱(相当于IP65) ● 5I、5J(内置二极管)

G H		<ul style="list-style-type: none"> ● 导线管 ● G(CTC19) ● H(G1/2)
--------	------------------------------------------------------------------------------------	------------------------------------------------------------------------------------------------

有关线圈选型详情，请参阅第330页。

⚠ 型号选择时的注意事项

关于④项

※3：5A、5M、5N、5I、5J是利用二极管将AC电压转换为DC的线圈。不支持AC100V以下的电压。

关于⑤～⑧项

- ※4：低压大流量AB41-03·04-8未安装手动装置(⑤项A)。
- ※5：⑦项请选择D、E、F、G、H其中之一。
- ※6：浪涌吸收器导线线圈时，附带出厂，带端子箱线圈时安装在端子箱内。
- ※7：二极管内置线圈标准内置有浪涌吸收器。
- ※8：作为防锈措施，进行热氧化处理(防锈涂装)，请咨询本公司。选择手动装置选择项(A)时，不能进行热氧化处理。

关于⑨项

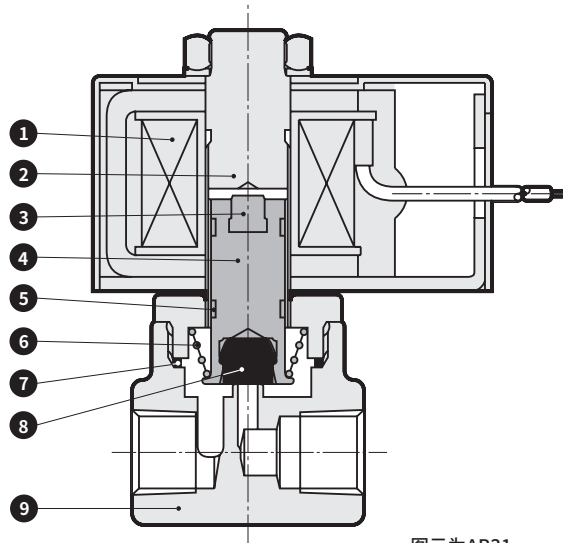
- ※9：AC100V线圈可在AC100V50/60Hz时使用，AC200V线圈可在AC200V50/60Hz时使用。
- ※10：关于上述以外的电压，请咨询本公司。
- ※11：导线长度除了标准的300mm以外，还对应500mm、1000mm、2000mm、3000mm，请咨询本公司。

EXA
FWD
HNB/G
USB/G
FAB/G
FGB/G
FVB
FWB/G
FHB
FLB
AB
AG
AP·AD
APK·ADK
干燥空气用
EX防爆型
防爆型
HVB·HVL
S◇B·NAB
LAD·NAD
水用相关
NP·NAP·NVP
SNP
CHB/G
MXB/G
其他阀
SWD·MWD
集尘用
CVE·CVSE
CCH·CPE/D
生命科学
燃气
自动洒水
室外专用
特殊流体
接单生产
卷末

AB31·41-Z Series

内部结构及部件一览表

● AB31·41-Z系列



图示为AB31。


编号	部件名称	材质	编号	部件名称	材质
1	线圈组件	—	6	动铁芯弹簧	SUS304
2	静铁芯	SUS405相当·316·403 ※1	7	O形圈	NBR(FKM·EPDM)
3	动铁芯缓冲	PFA	8	阀垫	NBR(FKM·EPDM)
4	动铁芯	SUS405相当	9	阀体	C3771·CAC408(SUS303)
5	耐磨环	POM			黄铜·青铜(不锈钢)

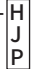
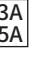
※1：阀体·密封件材质组合符号H以外：SUS405相当·316L·430

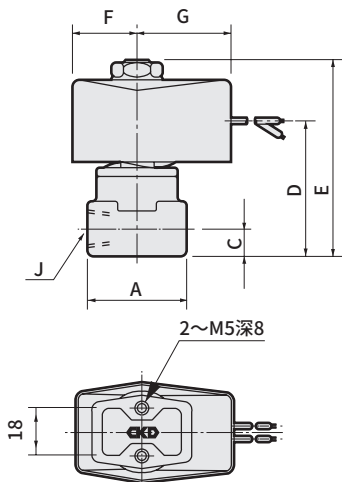
()内为选择项

外形尺寸图

● 开式框架导线型

AB31·41-※-1~7-  ※※※※Z

AB41-03·04-8-  ※※※※Z



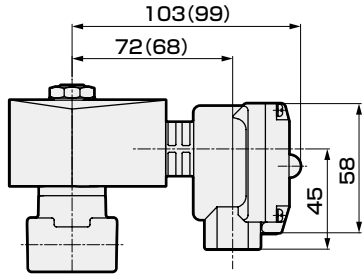
型号	A	B	C	D	E	F	G	H	J
AB31- ⁰¹ / ₀₂ -1~6-※※※※※Z	36	28	11	50.5	75	24	38	38	Rc1/8 Rc1/4
AB41-02-1~6-※※※※※Z	36	28	11	52	80.5	28	42	46	Rc1/4
AB41- ⁰²⁻⁷ / ₀₃₋₁ ~7-※※※※※Z	40	28	12	55	83.5	28	42	46	Rc1/4 Rc3/8
AB41- ⁰³ / ₀₄ -8-※※※※※Z	50	29	15	64	92.6	28	42	46	Rc3/8 Rc1/2

选择项外形尺寸图

● 开式框架型+HP端子箱

AB31·41-※-※-※³M※※※※Z

⁵N
-
J

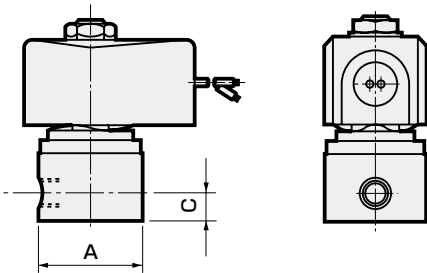


()内的尺寸为AB31系列时的尺寸。

● 不锈钢阀体

AB31·41-※-※-※^L※※※※Z

M
R

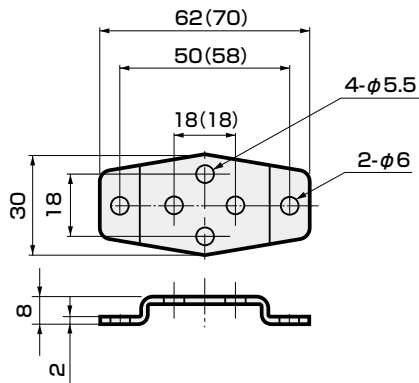


型号	A	C
AB31- ⁰¹ / ₀₂ -1~6-※※※※※Z	φ37.5	11
AB41-02-1~6-※※※※※Z	φ37.5	11
AB41- ⁰²⁻⁷ / ₀₃₋₁ ~7-※※※※※Z	φ45	12
AB41- ⁰³ / ₀₄ -8-※※※※※Z	50 ^{*1}	15

*1(最大尺寸为φ54)

● 安装板

AB31·41-※-※-※※^B※※Z

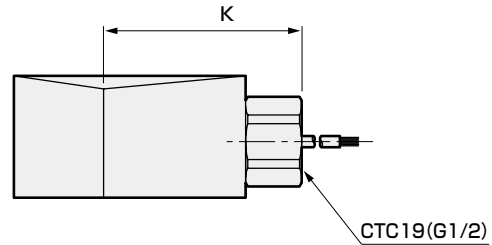


()内尺寸为安装板No.2

※有关通用尺寸, 请参阅第336页的开式框架导线型的外形尺寸图。

● 开式框架型+导线管

AB31·41-※-1~7-※^{3A}^G_{5A}^H



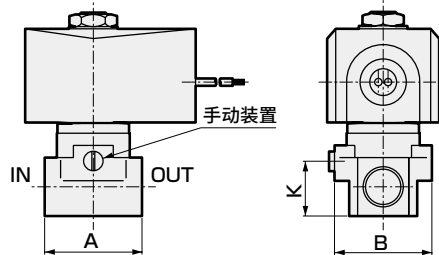
()内尺寸为G1/2

型号	K
AB31-※	53(56)
AB41-※	57(60)

● 手动装置(锁锁式)

AB31·41-※-※-※^A※※※Z

(图示为黄铜阀体)



型号	A	B	K
AB31- ⁰¹ / ₀₂ -1~6-※※※※※Z	36	38(φ37.5)	19.5
AB41-02-1~6-※※※※※Z	36	38(φ37.5)	19.5
AB41- ⁰²⁻⁷ / ₀₃₋₁ ~7-※※※※※Z	40	40(φ45)	22.5

()内为不锈钢阀体时

安装板型号	适用機種
AB3-GE-100106-MOUNT-PLATE-KIT (安装板No.1)	● AB31全系列
AB4-GE-100106-MOUNT-PLATE-KIT (安装板No.1)	● AB41-02·03-1~7系列-[H·J·P] ● 不锈钢阀体 AB41-02-1~6-[L·M·R]
AB4-GE-100159-MOUNT-PLATE-KIT (安装板No.2)	● AB41-03·04-8系列 ● 不锈钢阀体 AB41-02-7-[L·M·R] AB41-03-1~7-[L·M·R]

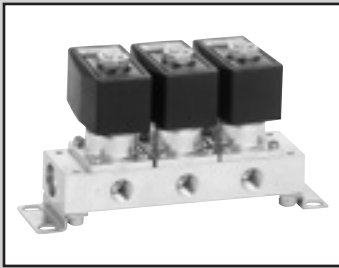
※材质: 钢·镀锌处理

EXA
FWD
HNB/G
USB/G
FAB/G
FGB/G
FVB
FWB/G
FHB
FLB
AB
AG
AP·AD
APK·ADK
干燥空气用
EX防爆型
防爆型
HVB·HVL
S [△] B·NAB
LAD·NAD
水用相关
NP·NAP·NVP
SNP
CHB/G
MXB/G
其他阀
SWD·MWD
集尘用
CVE·CVSE
CCH·CPE/D
生命科学
燃气
自动洒水
室外专用
特殊流体
接单生产
卷末

干燥空气用 直动式2通电磁阀 集成阀·执行部
多用途流体阀

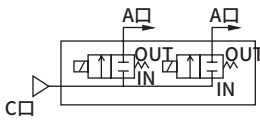
GAB312·GAB352·GAB412·GAB452-Z Series

- NC(通电时开)型
- 集中供气型(C口加压)、个别供气型(A口加压)

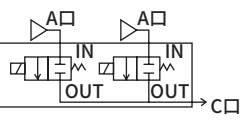


JIS符号

- GAB312·412-Z
(集中供气型·C口加压)



- GAB352·452-Z
(个别供气型·A口加压)



通用规格

项目	标准规格	
使用流体	干燥空气(大气压露点-60°C以上)·惰性气体·低真空[1.33×10 ² Pa(abs)]	
工作压力差	MPa	0~4(因型号不同而有别,请参照各机种规格的最高工作压力差。)
最高使用压力	MPa	5
耐压力(水压)	MPa	10
流体温度	°C	-10~45(不得冻结)
环境温度	°C	-10~45
绝缘等级	等级130(B)	
环境	无腐蚀性气体·爆炸性气体的场所	
阀结构	直动式提升结构	
阀座泄漏	cm ³ /min(ANR)	0.2以下
安装方式	自由	

各机种规格

项目 机种型号	配管口径	通径 (mm)	最高工作压力差 (MPa)	额定电压	功耗(W)	
					AC50/60Hz	DC
GAB312·352-1-Z -2-Z -3-Z -4-Z -5-Z -6-Z	—	1.5	2.5	AC100V 50/60Hz	17	14
		2.0	1.5			
		3.0	0.5			
		3.5	0.35			
		4.0	0.2			
		5.0	0.12			
GAB412·452-1-Z -2-Z -3-Z -4-Z -5-Z -6-Z -7-Z	—	1.5	4.0	AC200V 50/60Hz	17	14
		2.0	2.5			
		3.0	0.9			
		3.5	0.6			
		4.0	0.4			
		5.0	0.2			
		7.0	0.1			

- ※1: 上述型号表示到基本的通径为止。关于其他组合,请参阅型号表示方法。
- ※2: 关于配管口径,请参阅型号表示方法(第340页)和外形尺寸图(第178~181页)。
- ※3: 电压波动范围请在额定电压±10%以内使用。
- ※4: 泄漏电流请勿超过以下数值使用。
- ※5: 低真空使用时,请在出口侧抽真空。

电压 机种型号	泄漏电流						
	AC100V	AC200V	DC12V	DC24V	DC48V	DC100V	
GAB312·352※-※※※※※※Z	10mA以下	5mA以下	40mA以下	20mA以下	10mA以下	5mA以下	
GAB412·452※-※※※※※※Z	10mA以下	5mA以下	40mA以下	20mA以下	10mA以下	5mA以下	

重量

机种型号	重量(kg)									
	仅执行部	2连	3连	4连	5连	6连	7连	8连	9连	10连
GAB312 GAB352	0.44	1.6	2.3	3.2	3.7	4.6	5.3	6.0	6.9	7.3
GAB412 GAB452	0.56	1.9	2.8	3.8	4.6	5.7	6.5	7.4	8.5	9.1

流量特性

机种型号	配管口径	通径 (mm)	流量特性	
			C [dm ³ / (s · bar)]	b
GAB312 · 352-1-Z	-	1.5	0.29	0.53
-2-Z		2.0	0.53	0.52
-3-Z		3.0	1.1	0.52
-4-Z		3.5	1.5	0.47
-5-Z		4.0	1.9	0.47
-6-Z		5.0	2.6	0.38
GAB412 · 452-1-Z		-	1.5	0.29
-2-Z	2.0		0.53	0.52
-3-Z	3.0		1.1	0.52
-4-Z	3.5		1.5	0.47
-5-Z	4.0		1.9	0.47
-6-Z	5.0		2.6	0.38
-7-Z	7.0		4.6	0.37

※1：有效截面积S与音速导率C的换算公式为S≈5.0×C。

内部结构及部件一览表

与AB31 · 41-Z系列相同。请参阅第336页。

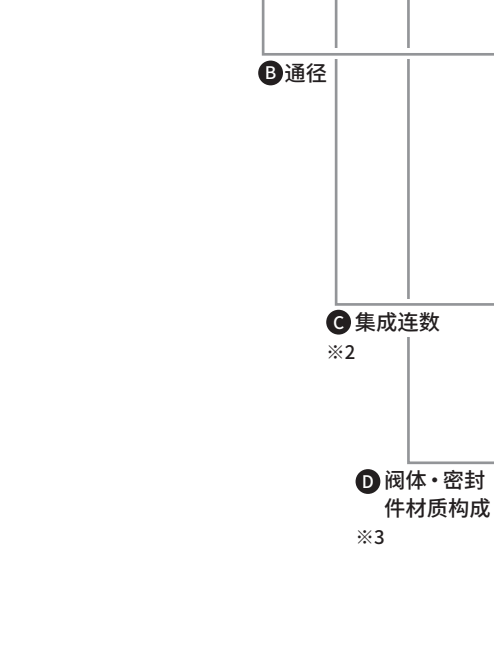
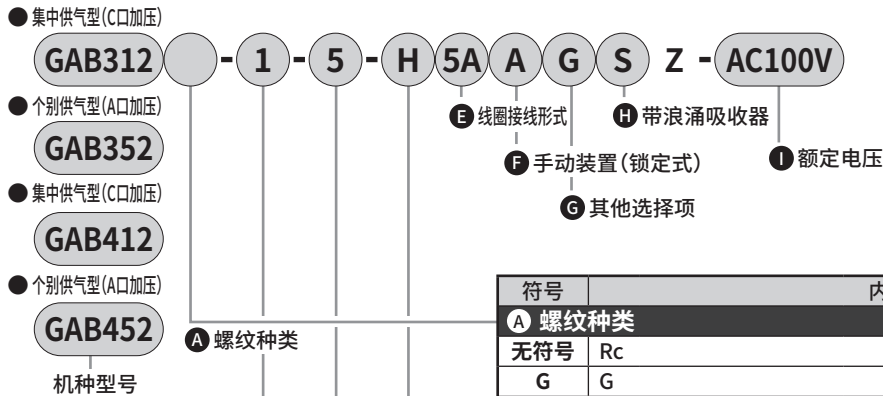
外形尺寸图

与GAB系列开式框架型相同。请参阅第178~181页。

EXA
FWD
HNB/G
USB/G
FAB/G
FGB/G
FVB
FWB/G
FHB
FLB
AB
AG
AP · AD
APK · ADK
干燥空气用
EX防爆型
防爆型
HVB · HVL
S · B · NAB
LAD · NAD
水用相关
NP · NAP · NVP
SNP
CHB/G
MXB/G
其他阀
SWD · MWD
集尘用
CVE · CVSE
CCH · CPE/D
生命科学
燃气
自动洒水
室外专用
特殊流体
接单生产产品
卷末

GAB312 · 352 · 412 · 452-Z Series

型号表示方法



<型号表示例1>

GAB312-1-3-H5AZ-AC200V

机种名称：GAB312(集中供气型C口加压)

- A 螺纹种类 : Rc
- B 口径 : $\phi 1.5$
- C 集成连数 : 3连
- D 阀体·密封件材质组合 : 阀体-黄铜、密封件-丁腈橡胶
- E 线圈接线形式 : 开式框架型 (内置二极管)导线 AC电压用
- F~H : 无
- I 额定电压 : AC 200V 50/60Hz

<型号表示例2>

GAB352G-5-2-H3AASZ-DC24V

机种名称：GAB352(个别供气型A口加压)

- A 螺纹种类 : G
- B 口径 : $\phi 4$
- C 集成连数 : 2连
- D 阀体·密封件材质组合 : 阀体-黄铜、密封件-丁腈橡胶
- E 线圈接线形式 : 开式框架型导线DC电压用
- F 手动装置(锁定式) : 有
- G 其他选择项 : 无
- H 浪涌吸收器 : 带浪涌吸收器
- I 额定电压 : DC24V

机种型号	
GAB312	GAB412
GAB352	GAB452

符号	内容					
A 螺纹种类						
无符号	Rc	●	●			
G	G	●	●			
N	NPT	●	●			
B 口径						
1	$\phi 1.5$	●	●			
2	$\phi 2$	●	●			
3	$\phi 3$	●	●			
4	$\phi 3.5$	●	●			
5	$\phi 4$	●	●			
6	$\phi 5$	●	●			
7	$\phi 7$		●			
C 集成连数						
2	2连					
∞	∞	●	●			
10	10连					
0	仅执行部	●	●			
D 阀体·密封件材质组合						
	阀体	密封件	处理	备注		
H	黄铜	丁腈橡胶	禁油处理	—	●	●
J		氟橡胶		—	●	●
P		乙丙橡胶		—	●	●
L	不锈钢	丁腈橡胶		—	●	●
M		氟橡胶		—	●	●
R		乙丙橡胶		—	●	●
材质构成的参考请参阅卷头39。						

E~I

关于线圈接线形式·其他选择项·电压等，请参阅第341页。

上表内的●标记的组合可制作对应。

⚠ 型号选择时的注意事项

※1：也可只订购遮蔽板和底板，请咨询本公司。

关于C~D项

※2：集成连数11连以上，请与本公司协商。


※3：因乙丙橡胶无耐油性，请注意避免油分混入。

Ⓔ~Ⓜ项填写的符号组合可制作对应。
无须Ⓕ~Ⓗ项的选择项时，无符号。

Ⓔ 线圈接线形式			Ⓕ 手动装置 (锁定式)	Ⓖ 其他选择项					Ⓗ 带浪涌吸收器	Ⓜ 额定电压
内容				电缆接地 (船用电线管)			导线管 (电线管配管)			
				A-15a	A-15b	A-15c	CTC-19	G1/2		
3A	开式 框架型	导线(相当于IP65)	A				G	H	S	
3M		带HP端子箱 (G1/2)		D	E	F				
3N		HP端子箱带指示灯 (G1/2)								
3I		带HP端子箱(相当于IP65) (G1/2)								
3J		HP端子箱带指示灯(相当于IP65) (G1/2)								
5A	开式 框架型 (内置二极管)	导线(相当于IP65)	A				G	H		
5M		带HP端子箱 (G1/2)		D	E	F				
5N		HP端子箱带指示灯 (G1/2)								
5I		带HP端子箱(相当于IP65) (G1/2)								
5J		HP端子箱带指示灯(相当于IP65) (G1/2)								

⚠ 关于Ⓔ~Ⓜ项，请参阅下列注意事项。

3A 5A		<ul style="list-style-type: none"> ● 开式框架型 导线300mm ● 5A(内置二极管)
3M 3N 5M 5N		<ul style="list-style-type: none"> ● 开式框架型HP端子箱 ● 5M、5N(内置二极管)
3I 3J 5I 5J		<ul style="list-style-type: none"> ● 开式框架型HP端子箱(相当于IP65) ● 5I、5J(内置二极管)

G H		<ul style="list-style-type: none"> ● 导线管 ● G(CTC19) ● H(G1/2)
--------	------------------------------------------------------------------------------------	------------------------------------------------------------------------------------------------

有关线圈选型详情，请参阅
第330页。

⚠ 型号选择时的注意事项

关于Ⓔ项

※4：5A、5M、5N、5I、5J是利用二极管将AC电压转换为DC的线圈。

关于Ⓖ~Ⓗ项

※5：Ⓖ项请选择D、E、F、G、H其中之一。

※6：浪涌吸收器导线线圈时，附带出厂，带端子箱线圈时安装在端子箱内。

※7：二极管内置线圈标准内置有浪涌吸收器。

※8：作为防锈措施，进行热氧化处理(防锈涂装)，请咨询本公司。
选择手动装置选择项(A)时，不能进行热氧化处理。

关于Ⓜ项

※9：AC100V线圈可在AC100V50/60Hz、AC200V线圈可在AC200V50/60Hz
时使用。

※10：关于上述以外的电压，请咨询本公司。

※11：导线长度除了标准的300mm以外，还对应500mm、1000mm、2000mm、
3000mm，请咨询本公司。

EXA
FWD
HNB/G
USB/G
FAB/G
FGB/G
FVB
FWB/G
FHB
FLB
AB
AG
AP·AD
APK·ADK
干燥空气用
EX防爆型
防爆型
HVB·HVL
S◇B·NAB
LAD·NAD
水用相关
NP·NAP·NVP
SNP
CHB/G
MXB/G
其他阀
SWD·MWD
集尘用
CVE·CVSE
CCH·CPE/D
生命科学
燃气
自动洒水
室外专用
特殊流体
接单生产产品
卷末



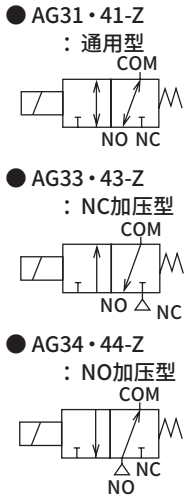
干燥空气用 直动式3通电磁阀
多用途流体阀

AG3※・AG4※-Z Series

- 通用型、NC加压型、NO加压型
- 配管口径：Rc1/8、Rc1/4、Rc3/8



JIS符号



通用规格

项目	标准规格	
使用流体	干燥空气(大气压露点-60°C以上)・惰性气体・低真空[1.33×10 ² Pa(abs)]	
工作压力差	MPa	0~1(因型号不同而有别,请参照各机种规格的最高工作压力差。)
耐压力(水压)	MPa	25
流体温度	°C	-10~45(不得冻结)
环境温度	°C	-10~45
绝缘等级	等级130(B)	
环境	无腐蚀性气体・爆炸性气体的场所	
阀结构	直动式提升结构	
阀座泄漏	cm ³ /min(ANR)	0.2以下
安装方式	自由	

各机种规格

项目	机种型号	配管口径	通径(mm)		最高工作压力差(MPa)	最高使用压力(MPa)	额定电压	功耗(W)		重量(kg)
			TOP	BODY				AC	DC	
通用型										
	AG31- ⁰¹ / ₀₂ -1-※※※※※Z	Rc 1/8	1.5	1.5	0.7	1	AC100V50/60Hz	17	14	0.45
	-2-※※※※※Z	Rc 1/4	2.0	2.0	0.4					
	AG41- ⁰² / ₀₃ -1-※※※※※Z	Rc 1/4	2.0	2.0	0.65					
	-2-※※※※※Z	Rc 3/8	2.3	2.3	0.4					
NC加压型										
	AG33- ⁰¹ / ₀₂ -1-※※※※※Z	Rc 1/8	1.5	1.5	1.0	1	AC200V50/60Hz	17	14	0.45
	-2-※※※※※Z	Rc 1/4	2.0	2.0	0.7					
	AG43- ⁰² / ₀₃ -4-※※※※※Z	Rc 1/4	3.0	3.0	0.7					
	-5-※※※※※Z	Rc 3/8	3.5	3.0	0.4					
NO加压型										
	AG34- ⁰¹ / ₀₂ -1-※※※※※Z	Rc 1/8	1.5	1.5	1.0	1.5	DC12V DC24V DC48V DC100V	17	14	0.45
	-2-※※※※※Z	Rc 1/4	2.0	2.0	0.45					
	AG44- ⁰² / ₀₃ -1-※※※※※Z	Rc 1/4	2.0	2.0	0.75					
	-3-※※※※※Z	Rc 3/8	2.0	3.0	0.7					
	-4-※※※※※Z	Rc 3/8	3.0	3.0	0.25					0.57(Rc1/4) 0.59(Rc3/8)

- ※1：上述型号表示基本的配管口径(Rc)。关于其他组合,请参阅型号表示方法。
- ※2：配管口径的型号表示为, Rc1/8(6A)为01、Rc1/4(8A)为02、Rc3/8(10A)为03。
- ※3：电压波动范围请在额定电压±10%以内使用。
- ※4：泄漏电流请勿超过以下数值使用。
- ※5：低真空使用时, NC加压型请在NO口侧抽真空, NO加压型请在NC口侧抽真空。

电压	机种型号	AC100V	AC200V	DC12V	DC24V	DC48V	DC100V
		AG31・33・34-※※※※※Z	6mA以下	3mA以下	40mA以下	20mA以下	10mA以下
AG41・43・44-※※※※※Z	8mA以下	4mA以下	40mA以下	20mA以下	10mA以下	5mA以下	

流量特性

机种型号	配管口径	通径(mm)		流量特性			
		TOP	BODY	C[dm ³ /(s·bar)]		b	
				TOP	BODY	TOP	BODY
通用型							
AG31- ⁰¹ / ₀₂ -1-※※※※※※Z	Rc 1/8	1.5	1.5	0.29	0.29	0.64	0.53
	Rc 1/4	2.0	2.0	0.53	0.53	0.54	0.52
AG41- ⁰² / ₀₃ -1-※※※※※※Z	Rc 1/4	2.0	2.0	0.53	0.53	0.54	0.52
	Rc 3/8	2.3	2.3	0.74	0.74	0.66	0.53
NC加压型							
AG33- ⁰¹ / ₀₂ -1-※※※※※※Z	Rc 1/8	1.5	1.5	0.29	0.29	0.64	0.53
	Rc 1/4	2.0	2.0	0.53	0.53	0.54	0.52
AG43- ⁰² / ₀₃ -4-※※※※※※Z	Rc 1/4	3.0	3.0	1.1	1.1	0.72	0.52
	Rc 3/8	3.5	3.0	1.5	1.1	0.62	0.52
NO加压型							
AG34- ⁰¹ / ₀₂ -1-※※※※※※Z	Rc 1/8	1.5	1.5	0.29	0.29	0.64	0.53
	Rc 1/4	2.0	2.0	0.53	0.53	0.54	0.52
AG44- ⁰² / ₀₃ -1-※※※※※※Z	Rc 1/4	2.0	2.0	0.53	0.53	0.54	0.52
		2.0	3.0	0.53	1.1	0.54	0.52
	Rc 3/8	3.0	3.0	1.1	1.1	0.72	0.52

※1：有效截面积S与音速导率C的换算公式为S≈5.0×C。

EXA
FWD
HNB/G
USB/G
FAB/G
FGB/G
FVB
FWB/G
FHB
FLB
AB
AG
AP・AD
APK・ADK
干燥空气用
EX防爆型
防爆型
HVB・HVL
S◇B・NAB
LAD・NAD
水用相关
NP・NAP・NVP
SNP
CHB/G
MXB/G
其他阀
SWD・MWD
集尘用
CVE・CVSE
CCH・CPE/D
生命科学
燃气
自动洒水
室外专用
特殊流体
接单生产产品
卷末

AG3※・4※-Z Series

- EXA
- FWD
- HNB/G
- USB/G
- FAB/G
- FGB/G
- FVB
- FWB/G
- FHB
- FLB
- AB
- AG
- AP・AD
- APK・ADK
- 干燥空气用
- EX防爆型
- 防爆型
- HVB・HVL
- S◇B・NAB
- LAD・NAD
- 水用相关
- NP・NAP・NVP
- SNP
- CHB/G
- MXB/G
- 其他阀
- SWD・MWD
- 集尘用
- CVE・CVSE
- CCH・CPE/D
- 生命科学
- 燃气
- 自动洒水
- 室外专用
- 特殊流体
- 接单生产产品
- 卷末

型号表示方法

● 通用型

AG31-02-2-H3AASZ-DC24V

AG41

● NC加压型

AG33

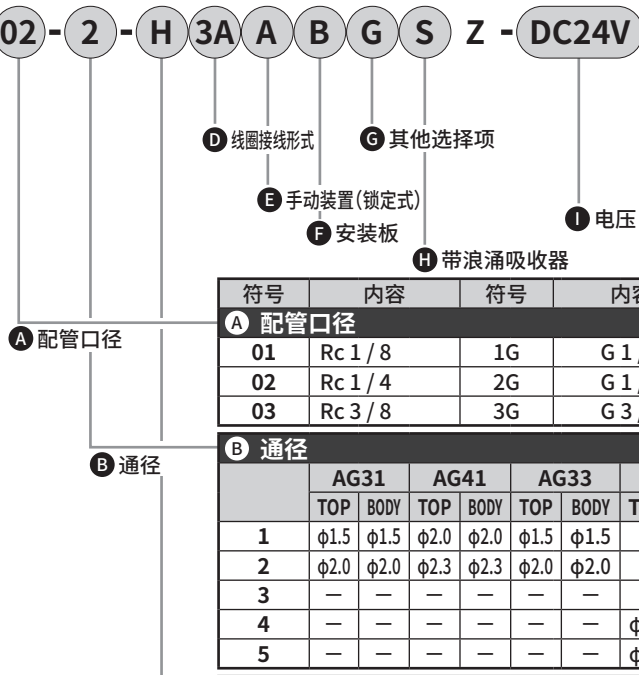
AG43

● NO加压型

AG34

AG44

机种型号



● 阀体・密封件材质构成
※1
※2

机种型号

AG 31	AG 41	AG 33	AG 43	AG 34	AG 44
●	●	●	●	●	●
●	●	●	●	●	●
	●		●		●

符号	内容	符号	内容	符号	内容
A	配管口径				
01	Rc 1/8	1G	G 1/8	1N	1/8NPT
02	Rc 1/4	2G	G 1/4	2N	1/4NPT
03	Rc 3/8	3G	G 3/8	3N	3/8NPT

	AG31		AG41		AG33		AG43		AG34		AG44							
	TOP	BODY	TOP	BODY	TOP	BODY	TOP	BODY	TOP	BODY	TOP	BODY						
1	φ1.5	φ1.5	φ2.0	φ2.0	φ1.5	φ1.5	—	—	φ1.5	φ1.5	φ2.0	φ2.0	●	●	●		●	●
2	φ2.0	φ2.0	φ2.3	φ2.3	φ2.0	φ2.0	—	—	φ2.0	φ2.0	—	—	●	●	●		●	
3	—	—	—	—	—	—	—	—	—	—	φ2.0	φ3.0						●
4	—	—	—	—	—	—	φ3.0	φ3.0	—	—	φ3.0	φ3.0					●	●
5	—	—	—	—	—	—	φ3.5	φ3.0	—	—	—	—					●	

		密封件		处理	备注														
H	黄铜	丁腈橡胶		禁油处理	—	●	●	●	●	●	●	●	●	●	●	●	●	●	
		氟橡胶			—	●	●	●	●	●	●	●	●	●	●	●	●	●	●
		乙丙橡胶			—	●	●	●	●	●	●	●	●	●	●	●	●	●	●
L	不锈钢	丁腈橡胶			—	●	●	●	●	●	●	●	●	●	●	●	●	●	●
		氟橡胶			—	●	●	●	●	●	●	●	●	●	●	●	●	●	●
		乙丙橡胶			—	●	●	●	●	●	●	●	●	●	●	●	●	●	●

材质构成的参考请参阅卷头39。

D~I
关于线圈接线形式・其他选择项・电压等，请参阅第345页。

上表内的●标记的组合可制作对应。

〈型号表示例〉

AG31-02-1-H3AASZ-DC24V

机种名称：AG31

- A** 配管口径 : Rc 1/4
- B** 通路 : TOP-φ1.5・BODY-φ1.5
- C** 阀体・密封件材质组合 : 阀体-黄铜、密封件-丁腈橡胶
- D** 线圈接线形式 : 开式框架型导线 DC电压用
- E** 手动装置(锁定式) : 有
- F** **G** : 无
- H** 浪涌吸收器 : 带浪涌吸收器
- I** 电压 : DC24V

⚠ 型号选择时的注意事项

关于**C**项

- ※1 : AG34、AG44时，NO阀垫的材质为氟橡胶。
- ※2 : 因乙丙橡胶不耐油性，请注意避免油分混入。

①~④项填写的符号组合可制作对应。
无须⑤~⑧项的选择项时，无符号。

④ 线圈接线形式			⑤	⑥	⑦ 其他选择项			⑧	⑨ 额定电压		
内容			手动装置 (锁定式)	安装板	电缆接地			导线管		带浪涌吸收器	内容
					(船用电线管)			(电线管配管)			
					A-15a	A-15b	A-15c	CTC-19	G1/2		
3A	开式 框架型	导线(相当于IP65)	A	B				G	H	S	DC 12V、DC 24V、DC 48V、DC 100V
3M		带HP端子箱 (G1/2)			D	E	F				
3N		HP端子箱带指示灯 (G1/2)									
3I		带HP端子箱(相当于IP65) (G1/2)									
3J	HP端子箱带指示灯(相当于IP65) (G1/2)										
5A	开式 框架型 (内置二极管)	导线(相当于IP65)	A	B				G	H		AC 100V、AC 200V
5M		带HP端子箱 (G1/2)			D	E	F				
5N		HP端子箱带指示灯 (G1/2)									
5I		带HP端子箱(相当于IP65) (G1/2)									
5J	HP端子箱带指示灯(相当于IP65) (G1/2)										

▲有关①~④项，请参阅下列注意事项。

3A 5A		<ul style="list-style-type: none"> ● 开式框架型 导线300mm ● 5A(内置二极管)
3M 3N 5M 5N		<ul style="list-style-type: none"> ● 开式框架型HP端子箱 ● 5M、5N(内置二极管)
3I 3J 5I 5J		<ul style="list-style-type: none"> ● 开式框架型HP端子箱 (相当于IP65) ● 5I、5J(内置二极管)

G H		<ul style="list-style-type: none"> ● 导线管 ● G(CTC19) ● H(G1/2)
--------	------------------------------------------------------------------------------------	------------------------------------------------------------------------------------------------

有关线圈选型详情，请参阅
第330页。

▲ 型号选择时的注意事项

关于④项

※3：5A、5M、5N、5I、5J是利用二极管将AC电压转换为DC的线圈。
不支持AC100V以下的电压

关于⑦~⑧项

※4：⑦项请选择D、E、F、G、H其中之一。
※5：浪涌吸收器导线线圈时，附带出厂，带端子箱线圈时安装在端子箱内。
※6：二极管内置线圈标准内置有浪涌吸收器。
※7：作为防锈措施，进行热氧化处理(防锈涂装)，请咨询本公司。
选择手动装置选择项(A)时，不能进行热氧化处理。

关于⑨项

※8：AC100V线圈可在AC100V50/60Hz时使用，AC200V线圈可在AC200V50/60Hz
时使用。
※9：关于上述以外的电压，请咨询本公司。
※10：导线长度除了标准的300mm以外，还对应500mm、1000mm、2000mm、
3000mm，请咨询本公司。

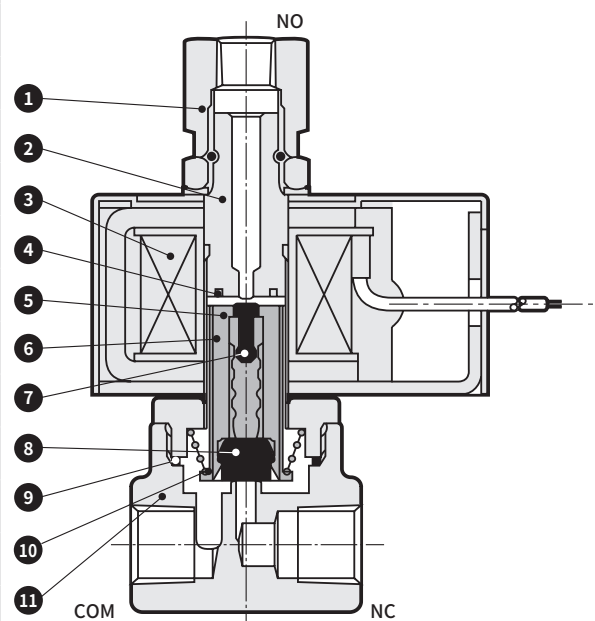
EXA
FWD
HNB/G
USB/G
FAB/G
FGB/G
FVB
FWB/G
FHB
FLB
AB
AG
AP·AD
APK·ADK
干燥空气用
EX防爆型
防爆型
HVB·HVL
S◇B·NAB
LAD·NAD
水用相关
NP·NAP·NVP
SNP
CHB/G
MXB/G
其他阀
SWD·MWD
集尘用
CVE·CVSE
CCH·CPE/D
生命科学
燃气
自动洒水
室外专用
特殊流体
接单生产产品
卷末

AG3※・4※-Z Series

EXA
FWD
HNB/G
USB/G
FAB/G
FGB/G
FVB
FWB/G
FHB
FLB
AB
AG
AP・AD
APK・ADK
干燥空气用
EX防爆型
防爆型
HVB・HVL
S◇B・NAB
LAD・NAD
水用相关
NP・NAP・NVP
SNP
CHB/G
MXB/G
其他阀
SWD・MWD
集尘用
CVE・CVSE
CCH・CPE/D
生命科学
燃气
自动洒水
室外专用
特殊流体
接单生产产品
卷末

内部结构及部件一览表

● AG3※・4※-Z系列



编号	部件名称	材质
1	套管	C3604(SUS303) ; 黄铜(不锈钢)
2	静铁芯	SUS405相当・316・403 ※1 ; 不锈钢
3	线圈	— ; —
4	分磁环	Cu(阀体为SUS时为Ag) ; 铜(阀体为不锈钢时为银)
5	动铁芯	SUS405相当 ; 不锈钢
6	动铁芯管	PET ; 聚乙烯对苯二甲酸酯
7	NO阀垫	NBR(FKM・EPDM) ※3 ; NBR: 丁腈橡胶
8	NC阀垫	NBR(FKM・EPDM) ; (FKM: 氟橡胶)
9	O形圈	NBR(FKM・EPDM) ; (EPDM: 乙丙橡胶)
10	动铁芯弹簧	SUS304 ; 不锈钢
11	阀体	C3771(SUS303) ; 黄铜(不锈钢)

※1: 阀体・密封件材质组合符号H以外: SUS405相当・316L・430

※2: ()内为选择项

※3: AG34、AG44的阀体・密封件材质组合符号为H、L时, NO阀垫的材质为FKM。

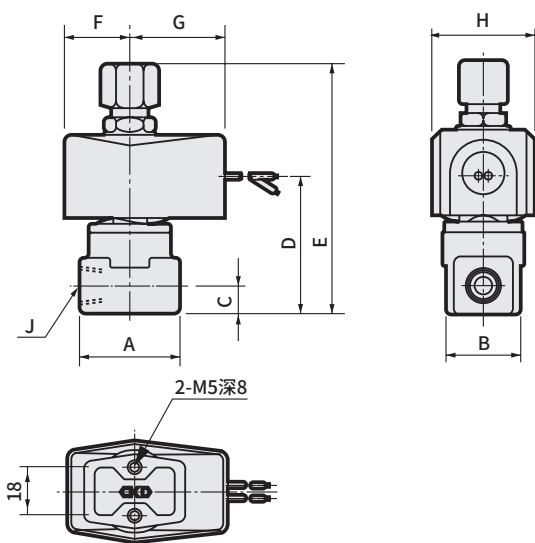
图示为AG31・33・34。

外形尺寸图



● 开式框架型导线型

AG3※・4※-※-※-※-※-※※※※Z



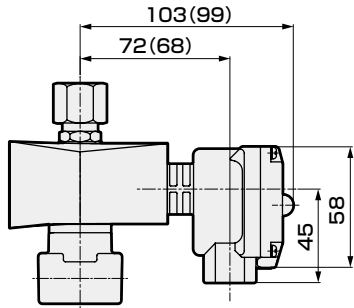
型号	A	B	C	D	E	F	G	H	J
AG3※- ⁰¹ / ₀₂ -1~2-※※※※※Z	36	28	11	50.5	94	24	38	38	Rc1/8 Rc1/4
AG4※-02-1~5-※※※※※Z	36	28	11	52	99.5	28	42	46	Rc1/4
AG4※-03-1~5-※※※※※Z	40	28	12	55	106	28	42	46	Rc3/8

选择项外形尺寸图



● 开式框架型+HP端子箱

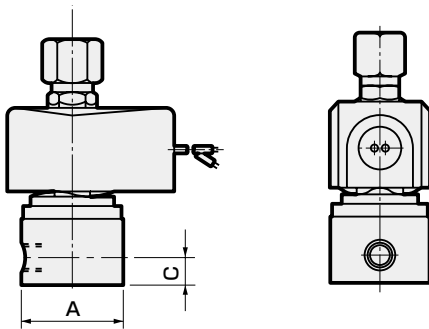
AG3※・4※-※-※-※³₅ M N I J ※※※※Z



()内的尺寸为AG3系列时的尺寸。

● 不锈钢阀体

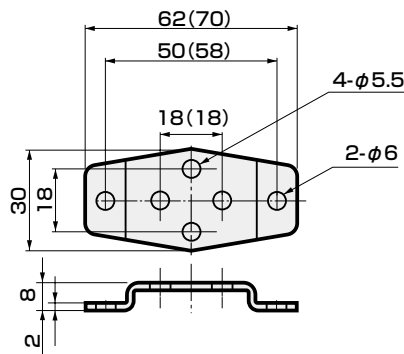
AG3※・4※-※-※-※ L M R ※※※※※Z



型号	A	C
AG3※ ₀₁ ⁰² -1~2-※※※※※Z	φ37.5	11
AG4※-02-1~5-※※※※※Z	φ37.5	11
AG4※-03-1~5-※※※※※Z	φ45	12

● 安装板

AG3※・4※-※-※-※※※※ B ※※※Z

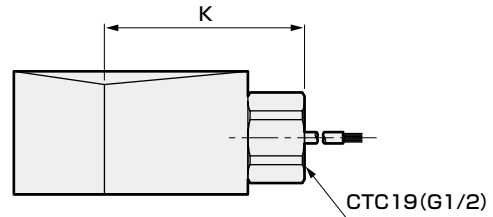


()内尺寸为安装板No.2

※有关通用尺寸, 请参阅第346页的开式框架型导线型的外形尺寸图。

● 开式框架型+导线管

AG3※・4※-※-※-※^{3A}_{5A} G H ※※※※Z



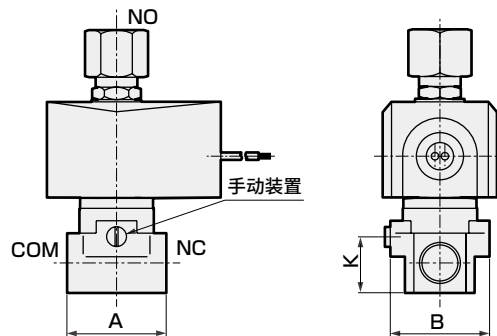
()内尺寸为G1/2

型号	K
AG3※	53(56)
AG4※	57(60)

● 手动装置(锁定式)

AG3※・4※-※-※-※※※ A ※※※※Z

(图示为黄铜阀体)



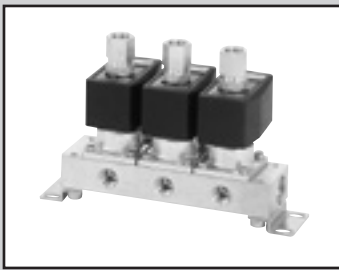
型号	A	B	K
AG3※ ₀₁ ⁰² -1~2-※※A※※※Z	36	38(φ37.5)	19.5
AG4※-02-1~5-※※A※※※Z	36	38(φ37.5)	19.5
AG4※-03-1~5-※※A※※※Z	40	40(φ45)	22.5

()内为不锈钢阀体时

安装板型号	适用機種
AG3-GE-100106-MOUNT-PLATE-KIT (安装板No.1)	●AG3※全系列
AG4-GE-100106-MOUNT-PLATE-KIT (安装板No.1)	●黄铜阀体 AG4※-02・03-1~5-[H・J・P] ●不锈钢阀体 AG4※-02-1~5-[L・M・R]
AG4-GE-100159-MOUNT-PLATE-KIT (安装板No.2)	●不锈钢阀体 AG4※-03-1~5-[L・M・R]

※材质: 钢・镀锌处理

EXA
FWD
HNB/G
USB/G
FAB/G
FGB/G
FVB
FWB/G
FHB
FLB
AB
AG
AP・AD
APK・ADK
干燥空气用
EX防爆型
防爆型
HVB・HVL
S∧B・NAB
LAD・NAD
水用相关
NP・NAP・NVP
SNP
CHB/G
MXB/G
其他阀
SWD・MWD
集尘用
CVE・CVSE
CCH・CPE/D
生命科学
燃气
自动洒水
室外专用
特殊流体
接单生产
卷末



干燥空气用 直动式3通电磁阀 集成阀·执行部
多用途流体阀

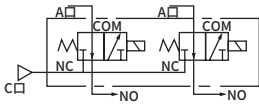
GAG31※·GAG35※·GAG41※·GAG45※ -Z Series

- 通用型
- 集中供气·单独排气型、集中供气·分流型

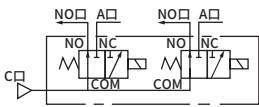


集成阀回路结构

- GAG31※·41※-Z
(集中供气·单独排气型)



- GAG352·452-Z
(集中供气·分流型)



通用规格

项 目	标准规格	
使用流体	干燥空气(大气压露点-60℃以上)·惰性气体·低真空[1.33×10 ² Pa(abs)]	
工作压力差	MPa	0~1(因型号不同而有别, 请参照各机种规格的最高工作压力差。)
最高使用压力	MPa	1
耐压力(水压)	MPa	10
流体温度	℃	-10~45(不得冻结)
环境温度	℃	-10~45
绝缘等级	等级130(B)	
环境	无腐蚀性气体·爆炸性气体的场所	
阀结构	直动式提升结构	
阀座泄漏	cm ³ /min(ANR)	0.2以下
安装方式	自由	

各机种规格

项 目 机种型号	NO口 配管口径	通径(mm)		最高工作压力差 (MPa)	额定电压	功耗(W)	
		TOP	BODY			AC50/60Hz	DC
GAG311-1-Z	Rc1/8	1.5	1.5	0.7	AC100V 50/60Hz	17	14
351-2-Z		2.0	2.0	0.4			
GAG312-1-Z	Rc1/4	1.5	1.5	0.7	AC200V 50/60Hz		
352-2-Z		2.0	2.0	0.4			
GAG412-1-Z	Rc1/4	2.0	2.0	0.65	DC12V DC24V DC48V DC100V		
452-2-Z		2.3	2.3	0.4			
GAG413-1-Z	Rc3/8	2.0	2.0	0.65			
453-2-Z		2.3	2.3	0.4			

- ※1：上述型号表示到基本的NO口配管口径、通径为止。关于其他组合，请参阅型号表示方法。
- ※2：关于A口、C口的配管口径，请参阅型号表示方法(第350页)和外形尺寸图(第204~207页)。
- ※3：电压波动范围请在额定电压±10%以内使用。
- ※4：连续通电使用时，密封件材料请使用氟橡胶。
- ※5：泄漏电流请勿超过下表数值使用。

电压 机种型号	AC100V	AC200V	DC12V	DC24V	DC48V	DC100V
GAG34※-※※※※※Z	6mA以下	3mA以下	40mA以下	20mA以下	10mA以下	5mA以下
GAG45※-※※※※※Z	8mA以下	4mA以下	40mA以下	20mA以下	10mA以下	5mA以下

重量

机种型号	重量(kg)									
	仅执行部	2连	3连	4连	5连	6连	7连	8连	9连	10连
GAG35※-※-※-※H3AZ	0.45	1.6	2.3	3.2	3.7	4.6	5.3	6.0	7.0	7.4
GAG452-※-※-※H3AZ	0.51	1.8	2.7	3.6	4.3	5.4	6.1	7.0	8.1	8.6
GAG453-※-※-※H3AZ	0.52	1.8	2.7	3.6	4.4	5.4	6.2	7.1	8.2	8.7

流量特性

机种型号	配管口径	通径 (mm)		流量特性			
		TOP	BODY	C[dm ³ /(s・bar)]		b	
				TOP	BODY	TOP	BODY
GAG311-1-Z	Rc 1/8	1.5	1.5	0.29	0.29	0.64	0.53
351-2-Z		2.0	2.0	0.53	0.53	0.54	0.52
GAG312-1-Z	Rc 1/4	1.5	1.5	0.29	0.29	0.64	0.53
352-2-Z		2.0	2.0	0.53	0.53	0.54	0.52
GAG412-1-Z	Rc 1/4	2.0	2.0	0.53	0.53	0.54	0.52
452-2-Z		2.3	2.3	0.74	0.74	0.66	0.53
GAG413-1-Z	Rc 3/8	2.0	2.0	0.53	0.53	0.54	0.52
453-2-Z		2.3	2.3	0.74	0.74	0.66	0.53

※1：有效截面积S与音速导率C的换算公式为S≈5.0×C。

内部结构及部件一览表

与AG3※・4※-Z系列相同。请参阅第346页。

外形尺寸图

与GAG31・35・41・45系列开式框架型相同。请参阅第204~207页。

EXA
FWD
HNB/G
USB/G
FAB/G
FGB/G
FVB
FWB/G
FHB
FLB
AB
AG
AP・AD
APK・ADK
干燥空气用
EX防爆型
防爆型
HVB・HVL
S◇B・NAB
LAD・NAD
水用相关
NP・NAP・NVP
SNP
CHB/G
MXB/G
其他阀
SWD・MWD
集尘用
CVE・CVSE
CCH・CPE/D
生命科学
燃气
自动洒水
室外专用
特殊流体
接单生产产品
卷末

GAG31※・35※・41※・45※-Z Series

型号表示方法

●集中供气・单独排气型(C口加压)

GAG31 **1** - **1** - **7** - **H** **5A** **A** **G** **S** **Z** - **AC100V**

●集中供气・分流型(C口加压)

GAG35 **1**

●集中供气・单独排气型(C口加压)

GAG41 **2**

●集中供气・分流型(C口加压)

GAG45 **2**

机种型号 **A** NO口配管口径

B 螺纹种类

C 通路

D 集成连数
※2

E 阀体・密封件材质构成
※3

〈型号表示例1〉

GAG311-1-4-H5AZ-AC200V

机种名称：GAG311(集中供气・单独排气型C口加压)

A NO口配管口径 : 1/8

B 螺纹种类 : Rc

C 通路 : TOP-φ1.5、BODY-φ1.5

D 集成连数 : 4连

E 阀体・密封件材质组合 : 阀体-黄铜、密封件-丁腈橡胶

F 线圈接线形式 : 开式框架型(内置二极管)导线 AC电压用

G ~ **I** : 无

J 额定电压 : AC 200V 50/60Hz

〈型号表示例2〉

GAG352N-2-7-H3AASZ-DC24V

机种名称：GAG352(集中供气・分流型C口加压)

A NO口配管口径 : 1/4

B 螺纹种类 : NPT

C 通路 : TOP-φ2.0、BODY-φ2.0

D 集成连数 : 7连

E 阀体・密封件材质组合 : 阀体-黄铜、密封件-丁腈橡胶

F 线圈接线形式 : 开式框架型导线DC电压用

G 手动装置(锁定式) : 有

H 其他选择项 : 无

I 浪涌吸收器 : 带浪涌吸收器

J 额定电压 : DC24V

F 线圈接线形式
I 带浪涌吸收器
G 手动装置(锁定式)
H 其他选择项
J 额定电压

机种型号	
GAG3※※	GAG4※※

符号	内容		
A NO口配管口径			
1	1/8	●	
2	1/4	●	●
3	3/8		●

B 螺纹种类			
无符号	Rc	●	●
G	G	●	●
N	NPT	●	●

	GAG3※※		GAG4※※			
	TOP	BODY	TOP	BODY		
1	φ1.5	φ1.5	φ2.0	φ2.0	●	●
2	φ2.0	φ2.0	φ2.3	φ2.3	●	●

D 集成连数					
2	2连				
?	?			●	●
10	10连				
0	仅执行部			●	●

E 阀体・密封件材质组合						
	阀体	密封件	处理	备注		
H	黄铜	丁腈橡胶	禁油处理	—	●	●
J		氟橡胶		—	●	●
P		乙丙橡胶		—	●	●
L	不锈钢	丁腈橡胶		—	●	●
M		氟橡胶		—	●	●
R		乙丙橡胶		—	●	●

材质构成的参考请参阅卷头39。

F~J
关于线圈接线形式・其他选择项・电压等，请参阅第351页。

上表内的●标记的组合可制作对应。

型号选择时的注意事项

※1：也可只订购遮蔽板和底板，请咨询本公司。

关于**D~E**项

※2：集成连数11连以上，请与本公司协商。

※3：因乙丙橡胶不耐油性，请注意避免油分混入。


- EXA
- FWD
- HNB/G
- USB/G
- FAB/G
- FGB/G
- FVB
- FWB/G
- FHB
- FLB
- AB
- AG
- AP・AD
- APK・ADK
- 干燥空气用
- EX防爆型
- 防爆型
- HVB・HVL
- S◇B・NAB
- LAD・NAD
- 水用相关
- NP・NAP・NVP
- SNP
- CHB/G
- MXB/G
- 其他阀
- SWD・MWD
- 集尘用
- CVE・CVSE
- CCH・CPE/D
- 生命科学
- 燃气
- 自动洒水
- 室外专用
- 特殊流体
- 接单生产产品
- 卷末

Ⓕ~Ⓖ项填写的符号组合可制作对应。
无须Ⓖ~Ⓘ项的选择项时，无符号。

Ⓕ 线圈接线形式		Ⓖ 手动装置 (锁定式)		Ⓖ 其他选择项				Ⓖ 带浪涌吸收器		Ⓖ 额定电压	
内容		(锁定式)		电缆接地 (船用电线管)			导线管 (电线管配管)		内容		
				A-15a	A-15b	A-15c	CTC-19	G 1/2			
3A	开式 框架型	导线(相当于IP65)					G	H	DC 12V、DC 24V、DC 48V、DC 100V		
3M		带HP端子箱 (G1/2)		D E F							
3N		HP端子箱带指示灯 (G1/2)									
3I		带HP端子箱(相当于IP65) (G1/2)									
3J		HP端子箱带指示灯(相当于IP65) (G1/2)									
5A	开式 框架型 (内置二极管)	导线(相当于IP65)					G	H	AC 100V、AC 200V		
5M		带HP端子箱 (G1/2)		D E F							
5N		HP端子箱带指示灯 (G1/2)									
5I		带HP端子箱(相当于IP65) (G1/2)									
5J		HP端子箱带指示灯(相当于IP65) (G1/2)									

⚠ 有关Ⓕ~Ⓖ项，请参阅下列注意事项。

3A 5A		<ul style="list-style-type: none"> ● 开式框架型 导线300mm ● 5A (内置二极管)
3M 3N 5M 5N		<ul style="list-style-type: none"> ● 开式框架型HP端子箱 ● 5M、5N (内置二极管)
3I 3J 5I 5J		<ul style="list-style-type: none"> ● 开式框架型HP端子箱 (相当于IP65) ● 5I、5J (内置二极管)

G H		<ul style="list-style-type: none"> ● 导线管 ● G (CTC19) ● H (G1/2)
----------------	------------------------------------------------------------------------------------	--------------------------------------------------------------------------------------------------

有关线圈选型详情，请参阅
第330页。

⚠ 型号选择时的注意事项

关于Ⓕ项

※4：5A、5M、5N、5I、5J是利用二极管将AC电压转换为DC的线圈。

关于Ⓖ~Ⓖ项

※5：Ⓖ项请选择D、E、F、G、H其中之一。

※6：浪涌吸收器导线线圈时，附带出厂，带端子箱线圈时安装在端子箱内。

※7：二极管内置线圈标准内置有浪涌吸收器。

※8：作为防锈措施，进行热氧化处理(防锈涂装)，请咨询本公司。
选择手动装置选择项(A)时，不能进行热氧化处理。

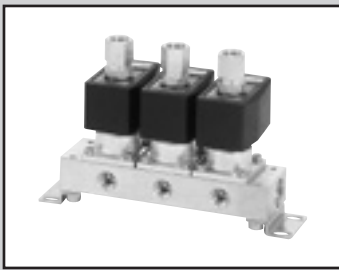
关于Ⓖ项

※9：AC100V线圈可在AC100V50/60Hz时使用，AC200V线圈可在AC200V50/60Hz时使用。

※10：关于上述以外的电压，请咨询本公司。

※11：导线长度除了标准的300mm以外，还对应500mm、1000mm、2000mm、3000mm，请咨询本公司。

EXA
FWD
HNB/G
USB/G
FAB/G
FGB/G
FVB
FWB/G
FHB
FLB
AB
AG
AP・AD
APK・ADK
干燥空气用
EX防爆型
防爆型
HVB・HVL
S◇B・NAB
LAD・NAD
水用相关
NP・NAP・NVP
SNP
CHB/G
MXB/G
其他阀
SWD・MWD
集尘用
CVE・CVSE
CCH・CPE/D
生命科学
燃气
自动洒水
室外专用
特殊流体
接单生产品
卷末



干燥空气用 直动式3通电电磁阀 集成阀·执行部
多用途流体阀

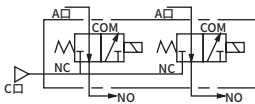
GAG33※・GAG43※-Z Series

- NC加压型
- 集中供气・单独排气型



JIS符号

● GAG33※・GAG43※-Z
(集中供气・单独排气型)



通用规格

项 目	标准规格	
使用流体	干燥空气(大气压露点-60°C以上)・惰性气体・低真空[1.33×10 ² Pa(abs)]	
工作压力差	MPa	0~1(因型号不同而有别, 请参照各机种规格的最高工作压力差。)
最高使用压力	MPa	1
耐压力(水压)	MPa	10
流体温度	°C	-10~45(不得冻结)
环境温度	°C	-10~45
绝缘等级	等级130(B)	
环境	无腐蚀性气体・爆炸性气体的场所	
阀结构	直动式提升结构	
阀座泄漏	cm ³ /min(ANR)	0.2以下
安装方式	自由	

各机种规格

项 目 机种型号	NO口 配管口径	通径(mm)		最高工作压力差 (MPa)	额定电压	功耗(W)	
		TOP	BODY			AC50/60Hz	DC
GAG331-1-Z -2-Z	Rc1/8	1.5	1.5	1.0	AC100V 50/60Hz	17	14
		2.0	2.0	0.7			
GAG332-1-Z -2-Z	Rc1/4	1.5	1.5	1.0	AC200V 50/60Hz	17	14
		2.0	2.0	0.7			
GAG432-4-Z -5-Z	Rc1/4	3.0	3.0	0.7	DC12V DC24V DC48V DC100V	17	14
		3.5	3.0	0.4			
GAG433-4-Z -5-Z	Rc3/8	3.0	3.0	0.7	DC12V DC24V DC48V DC100V	17	14
		3.5	3.0	0.4			

※1：上述型号表示到基本的NO口配管口径(Rc)、通径为止。关于其他组合, 请参阅型号表示方法。

※2：关于A口、C口的配管口径, 请参阅型号表示方法(第354页)和外形尺寸图(第222~225页)。

※3：电压波动范围请在额定电压±10%以内使用。

※4：泄漏电流请勿超过下表数值使用。

※5：低真空使用时, 请在NO口侧抽真空。

电压 机种型号	AC100V	AC200V	DC12V	DC24V	DC48V	DC100V
GAG33※-※※※※※Z	6mA以下	3mA以下	40mA以下	20mA以下	10mA以下	5mA以下
GAG43※-※※※※※Z	8mA以下	4mA以下	40mA以下	20mA以下	10mA以下	5mA以下

重量

机种型号	重量(kg)									
	仅执行部	2连	3连	4连	5连	6连	7连	8连	9连	10连
GAG33※-※-※-※H3AZ	0.45	1.6	2.3	3.2	3.7	4.6	5.3	6.0	7.0	7.4
GAG432-※-※-※H3AZ	0.51	1.8	2.7	3.6	4.3	5.4	6.1	7.0	8.1	8.6
GAG433-※-※-※H3AZ	0.52	1.8	2.7	3.6	4.4	5.4	6.2	7.1	8.2	8.7

流量特性

机种型号	配管口径	通径 (mm)		流量特性			
		TOP	BODY	C[dm ³ /(s・bar)]		b	
				TOP	BODY	TOP	BODY
GAG331-1-Z -2-Z	Rc 1/8	1.5	1.5	0.29	0.29	0.64	0.53
		2.0	2.0	0.53	0.53	0.54	0.52
GAG332-1-Z -2-Z	Rc 1/4	1.5	1.5	0.29	0.29	0.64	0.53
		2.0	2.0	0.53	0.53	0.54	0.52
GAG432-4-Z -5-Z	Rc 1/4	3.0	3.0	1.1	1.1	0.72	0.52
		3.5	3.0	1.5	1.1	0.62	0.52
GAG433-4-Z -5-Z	Rc 3/8	3.0	3.0	1.1	1.1	0.72	0.52
		3.5	3.0	1.5	1.1	0.62	0.52

※1：有效截面积S与音速导率C的换算公式为S≈5.0×C。

内部结构及部件一览表

与AG3※・4※-Z系列相同。请参阅第346页。

外形尺寸图

与GAG33・43系列开式框架型相同。请参阅第222~225页。

EXA
FWD
HNB/G
USB/G
FAB/G
FGB/G
FVB
FWB/G
FHB
FLB
AB
AG
AP・AD
APK・ADK
干燥空气用
EX防爆型
防爆型
HVB・HVL
S◇B・NAB
LAD・NAD
水用相关
NP・NAP・NVP
SNP
CHB/G
MXB/G
其他阀
SWD・MWD
集尘用
CVE・CVSE
CCH・CPE/D
生命科学
燃气
自动洒水
室外专用
特殊流体
接单生产产品
卷末

GAG33※ · GAG43※ -Z Series

型号表示方法

● 集中供气·单独排气型(C口加压)

GAG33 **1** **2** **6** **H** **5A** **A** **G** **S** **Z** **AC100V**

GAG43

F 线圈接线形式 **I** 带浪涌吸收器
G 手动装置(锁定式) **J** 额定电压
H 其他选择项

机种型号

A NO口配管口径

B 螺纹种类

C 口径

D 集成连数
※2

E 阀体·密封件材质构成
※3

〈型号表示例1〉

GAG331-1-4-H5AZ-AC200V

机种名称：GAG331(集中供气·个别供气型C口加压)

A NO口配管口径 : 1/8
B 螺纹种类 : Rc
C 口径 : TOP-φ1.5、BODY-φ1.5
D 集成连数 : 4连
E 阀体·密封件材质组合 : 阀体-黄铜、密封件-丁腈橡胶

F 线圈接线形式 : 开式框架型
(内置二极管)导线 AC电压用
G~**I** : 无
J 额定电压 : AC 200V 50/60Hz

〈型号表示例2〉

GAG332G-2-7-H3AASZ-DC24V

机种名称：GAG332(集中供气·单独排气型C口加压)

A NO口配管口径 : 1/4
B 螺纹种类 : G
C 口径 : TOP-φ2.0、BODY-φ2.0
D 集成连数 : 7连
E 阀体·密封件材质组合 : 阀体-黄铜、密封件-丁腈橡胶

F 线圈接线形式 : 开式框架型导线DC电压用
G 手动装置(锁定式) : 有
H 其他选择项 : 无
I 浪涌吸收器 : 带浪涌吸收器
J 额定电压 : DC24V

机种型号

GAG33※ GAG43※

符号	内容					
A NO口配管口径						
1	1/8				●	
2	1/4				●	●
3	3/8					●
B 螺纹种类						
无符号	Rc				●	●
G	G				●	●
N	NPT				●	●
C 口径						
	GAG33※		GAG43※			
	TOP	BODY	TOP	BODY		
1	φ1.5	φ1.5	—	—	●	
2	φ2.0	φ2.0	—	—	●	
4	—	—	φ3.0	φ3.0		●
5	—	—	φ3.5	φ3.0		●
D 集成连数						
2	2连					
5	?				●	●
10	10连					
0	仅执行部				●	●
E 阀体·密封件材质组合						
	阀体	密封件	处理	备注		
H	黄铜	丁腈橡胶	禁油处理	—	●	●
J		氟橡胶		—	●	●
P		乙丙橡胶		—	●	●
L	不锈钢	丁腈橡胶		—	●	●
M		氟橡胶		—	●	●
R		乙丙橡胶		—	●	●
材质构成的参考请参阅卷头39。						
F~J						
关于线圈接线形式·其他选择项·电压等，请参阅第355页。						

上表内的●标记的组合可制作对应。

型号选择时的注意事项

※1：也可只订购遮蔽板和底板，请咨询本公司。

关于**D~F**项

※2：集成连数11连以上，请与本公司协商。

※3：因乙丙橡胶无耐油性，请注意避免油分混入。

Ⓕ~Ⓖ项填写的符号组合可制作对应。
无须Ⓕ~Ⓖ项的选择项时，无符号。

Ⓕ 线圈接线形式		Ⓖ (锁定式) 手动装置	Ⓖ 其他选择项					Ⓖ 带浪涌吸收器	Ⓖ 额定电压						
内 容			电缆接地 (船用电线管)			导线管 (电线管配管)				内 容					
			A-15a	A-15b	A-15c	CTC-19	G1/2								
3A	开式 框架型	A	导线(相当于IP65)			G	H	S	DC 12V、DC 24V、DC 48V、DC 100V						
3M			带HP端子箱 (G1/2)			D	E		F	DC 12V、DC 24V、DC 100V					
3N			HP端子箱带指示灯 (G1/2)							G	H	DC 12V、DC 24V、DC 48V、DC 100V			
3I			带HP端子箱(相当于IP65) (G1/2)									D	E	F	DC 12V、DC 24V、DC 100V
3J			HP端子箱带指示灯(相当于IP65) (G1/2)												AC 100V、AC 200V
5A	开式 框架型 (内置二极管)	A	导线(相当于IP65)			G	H	S	AC 100V、AC 200V						
5M			带HP端子箱 (G1/2)			D	E			F					
5N			HP端子箱带指示灯 (G1/2)								G	H			
5I			带HP端子箱(相当于IP65) (G1/2)										D	E	F
5J			HP端子箱带指示灯(相当于IP65) (G1/2)												

⚠ 有关Ⓕ~Ⓖ项，请参阅下列注意事项。

3A 5A		<ul style="list-style-type: none"> ● 开式框架型 导线300mm ● 5A(内置二极管)
3M 3N 5M 5N		<ul style="list-style-type: none"> ● 开式框架型HP端子箱 ● 5M、5N(内置二极管)
3I 3J 5I 5J		<ul style="list-style-type: none"> ● 开式框架型HP端子箱 (相当于IP65) ● 5I、5J(内置二极管)

G H		<ul style="list-style-type: none"> ● 导线管 ● G(CTC19) ● H(G1/2)
--------	------------------------------------------------------------------------------------	------------------------------------------------------------------------------------------------

有关线圈选型详情，请参阅
第330页。

⚠ 型号选择时的注意事项

关于Ⓖ项

※4：5A、5M、5N、5I、5J是利用二极管将AC电压转换为DC的线圈。

关于Ⓖ~Ⓖ项

※5：Ⓖ项请选择D、E、F、G、H其中之一。

※6：浪涌吸收器导线线圈时，附带出厂，带端子箱线圈时安装在端子箱内。

※7：二极管内置线圈标准内置有浪涌吸收器。

※8：作为防锈措施，进行热氧化处理(防锈涂装)，请咨询本公司。
选择手动装置选择项(A)时，不能进行热氧化处理。

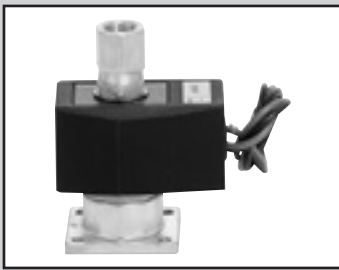
关于Ⓖ项

※9：AC100V线圈可在AC100V50/60Hz时使用，AC200V线圈可在AC200V50/60Hz时使用。

※10：关于上述以外的电压，请咨询本公司。

※11：导线长度除了标准的300mm以外，还对500mm、1000mm、2000mm、3000mm，请咨询本公司。

EXA
FWD
HNB/G
USB/G
FAB/G
FGB/G
FVB
FWB/G
FHB
FLB
AB
AG
AP・AD
APK・ADK
干燥空气用
EX防爆型
防爆型
HVB・HVL
S◇B・NAB
LAD・NAD
水用相关
NP・NAP・NVP
SNP
CHB/G
MXB/G
其他阀
SWD・MWD
集尘用
CVE・CVCSE
CCH・CPE/D
生命科学
燃气
自动洒水
室外专用
特殊流体
接单生产产品
卷末



干燥空气用 直动式3通电磁阀 执行部
多用途流体阀

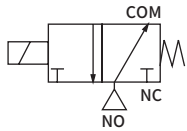
GAG34※・GAG44※-Z Series

● NO加压型



JIS符号

● GAG34※・44※-Z
:NO加压型



通用规格

项目	标准规格	
使用流体	干燥空气(大气压露点-60℃以上)・惰性气体・低真空[1.33×10 ² Pa(abs)]	
工作压力差	MPa	0~1(因型号不同而有别,请参照各机种规格的最高工作压力差。)
最高使用压力	MPa	1.5
耐压力(水压)	MPa	10
流体温度	℃	-10~45(不得冻结)
环境温度	℃	-10~45
绝缘等级	等级130(B)	
环境	无腐蚀性气体・爆炸性气体的场所	
阀结构	直动式提升结构	
阀座泄漏	cm ³ /min(ANR)	0.2以下
安装方式	自由	

各机种规格

项目 机种型号	配管口径	口径(mm)		最高工作压力差 (MPa)	额定电压	功耗(W)		重量 (kg)
		TOP	BODY			AC50/60Hz	DC	
GAG341-1-Z -2-Z	Rc1/8	1.5	1.5	1.0	AC100V 50/60Hz	17	14	0.45
		2.0	2.0	0.45				
GAG342-1-Z -2-Z	Rc1/4	1.5	1.5	1.0	AC200V 50/60Hz	17	14	0.51
		2.0	2.0	0.45				
GAG442-1-Z -3-Z -4-Z	Rc1/4	2.0	2.0	0.75	DC12V DC24V DC48V DC100V	17	14	0.52
		2.0	3.0	0.7				
		3.0	3.0	0.25				
GAG443-1-Z -3-Z -4-Z	Rc3/8	2.0	2.0	0.75	DC12V DC24V DC48V DC100V	17	14	0.52
		2.0	3.0	0.7				
		3.0	3.0	0.25				

※1: 上述型号表示到基本的NO口配管口径(Rc)、口径为止。关于其他组合,请参照型号表示方法。

※2: 电压波动范围请在额定电压±10%以内使用。

※3: 泄漏电流请勿超过下表数值使用。

※4: 低真空使用时,请在NC口侧抽真空。

电压 机种型号	AC100V	AC200V	DC12V	DC24V	DC48V	DC100V
GAG34※-※※※※※Z	6mA以下	3mA以下	40mA以下	20mA以下	10mA以下	5mA以下
GAG44※-※※※※※Z	8mA以下	4mA以下	40mA以下	20mA以下	10mA以下	5mA以下

流量特性

机种型号	配管口径	通径(mm)		流量特性			
		TOP	BODY	C[dm ³ /(s · bar)]		b	
				TOP	BODY	TOP	BODY
GAG341-1-Z -2-Z	Rc 1/8	1.5	1.5	0.29	0.29	0.64	0.53
		2.0	2.0	0.53	0.53	0.54	0.52
GAG342-1-Z -2-Z	Rc 1/4	1.5	1.5	0.29	0.29	0.64	0.53
		2.0	2.0	0.53	0.53	0.54	0.52
GAG442-1-Z -3-Z -4-Z	Rc 1/4	2.0	2.0	0.53	0.53	0.54	0.52
		2.0	3.0	0.53	1.1	0.54	0.52
		3.0	3.0	1.1	1.1	0.72	0.52
GAG443-1-Z -3-Z -4-Z	Rc 3/8	2.0	2.0	0.53	0.53	0.54	0.52
		2.0	3.0	0.53	1.1	0.54	0.52
		3.0	3.0	1.1	1.1	0.72	0.52

※1：有效截面积S与音速导率C的换算公式为 $S \approx 5.0 \times C$ 。

内部结构及部件一览表

与AG3※·4※-Z系列相同。请参阅第346页。

外形尺寸图

与GAG34·44系列开式框架型相同。请参阅第238~241页。

EXA
FWD
HNB/G
USB/G
FAB/G
FGB/G
FVB
FWB/G
FHB
FLB
AB
AG
AP·AD
APK·ADK
干燥空气用
EX防爆型
防爆型
HVB·HVL
S◇B·NAB
LAD·NAD
水用相关
NP·NAP·NVP
SNP
CHB/G
MXB/G
其他阀
SWD·MWD
集尘用
CVE·CVSE
CCH·CPE/D
生命科学
燃气
自动洒水
室外专用
特殊流体
接单生产品
卷末

GAG34 · GAG44※-Z Series

型号表示方法

GAG34 1 - 1 - 0 - H 5A A H S Z - AC100V

GAG44

机种型号

仅执行部
(固定符号)

E 线圈接线形式

H 带浪涌吸收器

F 手动装置(锁定式)

I 额定电压

G 其他选择项

A NO口配管口径

B 螺纹种类

C 口径

D 阀体·密封件
材质构成
※1
※2

机种型号

GAG34※

GAG44※

符号	内容					
A NO口配管口径						
1	1/8				●	
2	1/4				●	●
3	3/8					●
B 螺纹种类						
无符号	Rc				●	●
G	G				●	●
N	NPT				●	●
C 口径						
	GAG34※		GAG44※			
	TOP	BODY	TOP	BODY		
1	φ1.5	φ1.5	φ2.0	φ2.0	●	●
2	φ2.0	φ2.0	—	—	●	
3	—	—	φ2.0	φ3.0		●
4	—	—	φ3.0	φ3.0		●
D 阀体·密封件材质组合						
	阀体	密封件	处理	备注		
H	黄铜	丁腈橡胶	禁油处理	—	●	●
J		氟橡胶		—	●	●
P		乙丙橡胶		—	●	●
L	不锈钢	丁腈橡胶		—	●	●
M		氟橡胶		—	●	●
R		乙丙橡胶		—	●	●
材质构成的参考请参阅卷头39。						

E~I

关于线圈接线形式·其他选择项·电压等，请参阅第359页。

上表内的●标记的组合可制作对应。

〈型号表示例1〉

GAG341-1-0-H5AZ-AC200V

机种名称：GAG341

A NO口配管口径：1/8

B 螺纹种类：Rc

C 口径：TOP-φ1.5、BODY-φ1.5

D 阀体·密封件材质组合

：阀体-黄铜、密封件-丁腈橡胶

E 线圈接线形式：开式框架型
(内置二极管)导线 AC电压用

F~H：无

I 额定电压：AC 200V 50/60Hz

〈型号表示例2〉

GAG342N-2-0-H3AASZ-DC24V

机种名称：GAG342

A NO口配管口径：1/4

B 螺纹种类：NPT

C 口径：TOP-φ2.0、BODY-φ2.0

D 阀体·密封件材质组合

：阀体-黄铜、密封件-丁腈橡胶

E 线圈接线形式：开式框架型导线DC电压用

F 手动装置(锁定式)：有

G 其他选择项：无

H 浪涌吸收器：带浪涌吸收器

I 额定电压：DC24V

⚠ 型号选择时的注意事项

关于D项



※1：NO阀垫的材质为氟橡胶。

※2：因乙丙橡胶无耐油性，请注意避免油分混入。

⑤~⑩项填写的符号组合可制作对应。
无须⑥~⑧项的选择项时，无符号。

⑤ 线圈接线形式		⑥ 手动装置 (锁定式)	⑦ 其他选择项					⑧ 带浪涌吸收器	⑨ 内容	
内容			⑩ 电缆接地 (船用电线管)			⑪ 导线管 (电线管配管)				
			A-15a	A-15b	A-15c	CTC-19	G1/2			
3A	开式 框架型	A	导线(相当于IP65)			G	H	S	DC 12V、DC 24V、DC 48V、DC 100V	
3M			带HP端子箱 (G1/2)			D	E			F
3N			HP端子箱带指示灯 (G1/2)							
3I			带HP端子箱(相当于IP65) (G1/2)							
3J			HP端子箱带指示灯(相当于IP65) (G1/2)							
5A	开式 框架型 (内置二极管)	A	导线(相当于IP65)			G	H	S	AC 100V、AC 200V	
5M			带HP端子箱 (G1/2)							
5N			HP端子箱带指示灯 (G1/2)							
5I			带HP端子箱(相当于IP65) (G1/2)							
5J	HP端子箱带指示灯(相当于IP65) (G1/2)									

⚠️ 有关⑤~⑩项，请参阅下列注意事项。

3A 5A		<ul style="list-style-type: none"> ● 开式框架型 导线300mm ● 5A(内置二极管)
3M 3N 5M 5N		<ul style="list-style-type: none"> ● 开式框架型HP端子箱 ● 5M、5N(内置二极管)
3I 3J 5I 5J		<ul style="list-style-type: none"> ● 开式框架型HP端子箱 (相当于IP65) ● 5I、5J(内置二极管)

G H		<ul style="list-style-type: none"> ● 导线管 ● G(CTC19) ● H(G1/2)
--------	------------------------------------------------------------------------------------	------------------------------------------------------------------------------------------------

有关线圈选型详情，请参阅
第330页。

⚠️ 型号选择时的注意事项

关于⑤项

※3：5A、5M、5N、5I、5J是利用二极管将AC电压转换为DC的线圈。

关于⑦~⑧项

※4：⑦项请选择D、E、F、G、H其中之一。

※5：浪涌吸收器导线线圈时，附带出厂，带端子箱线圈时安装在端子箱内。

※6：二极管内置线圈标准内置有浪涌吸收器。

※7：作为防锈措施，进行热氧化处理(防锈涂装)，请咨询本公司。
选择手动装置选择项(A)时，不能进行热氧化处理。

关于⑨项

※8：AC100V线圈可在AC100V50/60Hz、AC200V线圈可在AC200V50/60Hz
时使用。

※9：关于上述以外的电压，请咨询本公司。

※10：导线长度除了标准的300mm以外，还对应500mm、1000mm、
2000mm、3000mm，请咨询本公司。

EXA
FWD
HNB/G
USB/G
FAB/G
FGB/G
FVB
FWB/G
FHB
FLB
AB
AG
AP·AD
APK·ADK
干燥空气用
EX防爆型
防爆型
HVB·HVL
S◇B·NAB
LAD·NAD
水用相关
NP·NAP·NVP
SNP
CHB/G
MXB/G
其他阀
SWD·MWD
集尘用
CVE·CVSE
CCH·CPE/D
生命科学
燃气
自动洒水
室外专用
特殊流体
接单生产产品
卷末