

## 单向阀(液体用) CCH Series



### CHECK VALVE FOR LIQUIDS CCH SERIES

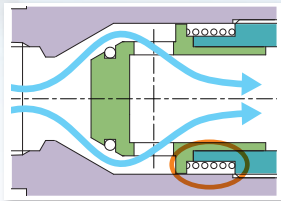
冷却液、冷却水、清洗水均可。

# 功能更强大、用途更广泛。



#### 耐杂质的流路结构

主阀体采用保护弹簧、滑动部的结构，不会附着杂质、动作稳定。



#### 最高使用压力7.0MPa 耐压力14.0MPa

通过最新的流路分析，实现了大流量。  
此外，采用抑制O形圈变形且耐高压的密封结构。

#### 耐腐蚀材料

通过金属部全不锈钢化，可延续在冷却液用途中确证的可靠性，用于激光加工机的水冷、清洗装置等各种场合。

#### 长寿命

采用O形圈密封+金属接触的结构，实现了长期稳定的内部密封性。



单向阀(液体用)

# CCH Series

● 工作压力范围：0.05~7.0MPa

RoHS

JIS符号



规格

项目	CCH-10	CCH-15	CCH-20
使用流体	冷却液·水·其他无腐蚀性的液体(※1)		
流体粘度 mm <sup>2</sup> /s	500以下		
最高使用压力 MPa	7.0		
耐压力(水压) MPa	14.0		
流体温度 °C	-10~60(不得冻结)		
环境温度 °C	-10~60		
开启压力 kPa	6(参考值)(※2)		
阀座泄漏 cm <sup>3</sup> /min	1.0以下(水压)		
配管口径	Rc3/8	Rc1/2	Rc3/4
Cv值	3.6	6.9	11.0
重量 kg	0.27	0.44	0.88
安装方式	自由		

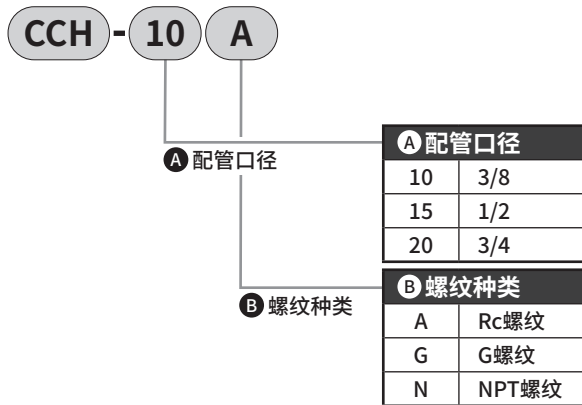
※1：对不锈钢、镀铬、氟橡胶无影响的液体。

※2：开启压力是指允许5mL/min (AIR) 流量的压力。

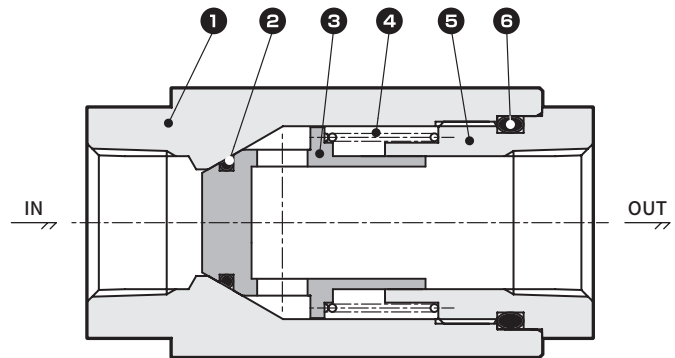
根据液体的种类、粘度，可能会升高。

此外，长期放置后使用时，初始的开启压力有时会高于通常的开启压力。

型号表示方法

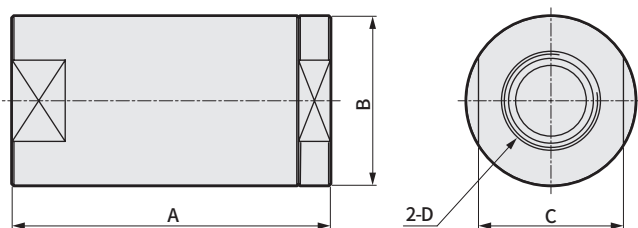


内部结构及部件一览表



编号	部件名称	材质	
1	阀体	SUS303	不锈钢
2	O形圈	FKM	氟橡胶
3	主阀体	SUS303	不锈钢(镀铬)
4	弹簧	SUS304	不锈钢
5	阀盖	SUS303	不锈钢
6	O形圈	FKM	氟橡胶

## 外形尺寸图

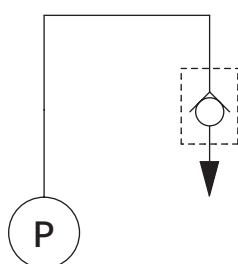


型号	A	B	C	D
CCH-10A·G·N	62	φ32	27	Rc3/8·G3/8·NPT3/8
CCH-15A·G·N	75	φ38	34	Rc1/2·G1/2·NPT1/2
CCH-20A·G·N	90	φ48	41	Rc3/4·G3/4·NPT3/4

## 使用回路示例

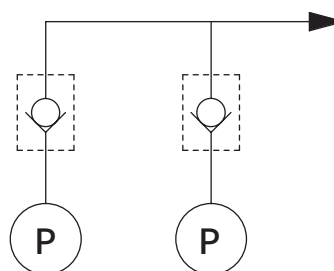
### ● 机床的冷却液控制

提高排放响应性以及防滴液



### ● 双液控制的防逆流

防止不同压力、不同液体在合流回路中的逆流



## 关联产品

### 冷却液阀 CVSE2、CVSE3系列

#### ■ 低压力损失·大流量

采用低压损流路结构，实现大流量和配管的节能化。

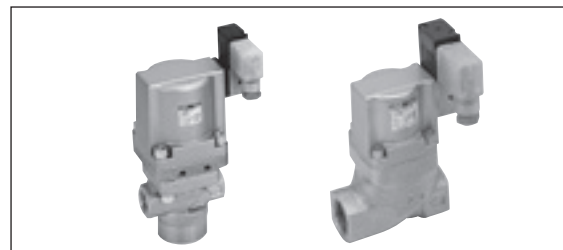
#### ■ 产品种类丰富

10A~80的法兰规格，产品种类丰富。

覆盖从低压用到高压用的广泛压力范围。

除了2通阀还备有3通阀。

样本编号：CB-03-1SC



### 水用小型先导式电磁阀 FWD系列

#### ■ 低功耗

以往的1/3。

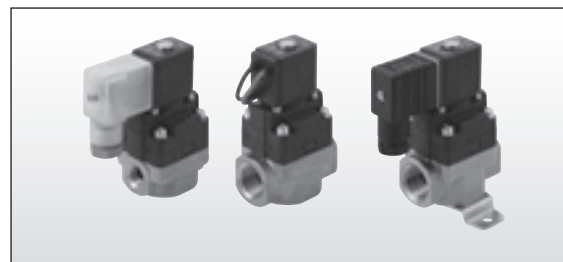
#### ■ 小型·轻量

优化使用材料，实现轻量化。重量、体积均约为以往的1/3。

#### ■ 大流量

以往的1.3倍以上。

样本编号：CB-03-1SC



### 静电容量式电磁流量传感器 WFC系列

#### ■ 静电容量式

采用检测部电极不接触流体的结构，因此耐脏污、异物性强，不会发生检测不良。

#### ■ 无需直管部位

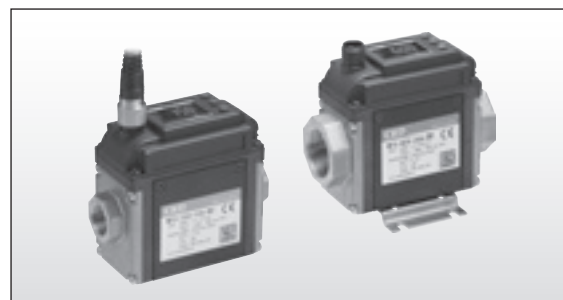
通过将流路部设计成长方形，无需直管部位即实现了流路内部的流动稳定性。

可减少配管空间和安装空间。

#### ■ 高压对应

使用压力范围0~2.0Mpa (0~50°C)。有助于满足高压需求。

样本编号：CB-024SC





## 警告

### ■ 设计·选型时

#### ● 关于使用流体

①并未对所有冷却液的适用性进行评估。尤其是含氯和硫较多时可能会对接触液体部位构成材料产生影响，请在确认适用性的基础上进行选择。此外，无腐蚀性的液体是指即使与阀的接触液体部位构成材料接触也不会相互影响的液体。

接触液体部位构成材料：不锈钢、镀铬、氟橡胶

②单向阀动作时会由于内部部件磨损而产生磨损粉，可能会流入单向阀2次侧，请予以注意。

#### ● 关于流体的质量

请注意流体中的铁锈·灰尘杂质会导致动作异常·泄漏故障，从而影响产品性能。

#### ● 关于流体温度

请在使用流体温度范围内使用。



## 注意

### ■ 使用时

● 请在确认IN方向和OUT方向的基础上，进行配管。

● 少流量使用时，可能因差压不足，导致阀未完全打开，从而引起振动或阀复位不良。此时，请采取增加流量等措施。

● 配管时的紧固扭矩请参照下表。

#### 《配管时的配管紧固扭矩》

配管公称直径	配管紧固扭矩推荐值 (Nm)
Rc3/8	31~33
Rc1/2	41~43
Rc3/4	62~65

## 订购时的注意事项

### 1 保修期

本产品的保修期为向贵公司指定场所交付后的1年内。

### 2 保修范围

在上述保修期内，如果发生明显由于本公司原因导致的故障，本公司将免费提供本产品的替代品、必要的更换用零部件或者由本公司工厂进行免费维修。但是，下列情况不在保修范围内。

①在不符合产品目录、规格书、使用说明书中所记载的条件、环境下使用时。

②超过耐久性(次数、距离、时间等)以及由于消耗品相关的事由导致故障时。

③故障的原因不在于本产品时。

④不按照产品本来的使用方法使用时。

⑤故障的原因是与本公司无关的改造或修理时。

⑥因交货当时现有技术无法预知的原因导致故障时。

⑦因自然灾害或人为等非本公司责任导致故障时。

另外，此处的保修只针对本产品本身，由于本产品的故障引发的其他损失，不在保修范围内。

注)关于耐久性消耗品请咨询最近的本公司营业所。

### 3 确认适合性

请用户自行确认本产品是否适合用户使用的系统、元件、装置。

需从日本出口本产品及其相关技术或软件时，根据日本法律请务必注意防止将其用于与军火、武器相关的用途中。  
If the goods and/or their replicas, the technology and/or software found in this catalog are to be exported from Japan, Japanese laws require the exporter makes sure that they will never be used for the development and/or manufacture of weapons for mass destruction.

## 喜开理(上海)机器有限公司

营业本部

上海市徐汇区虹梅路1905号远中科研大楼6楼601  
电话 (021) 61911888 传真 (021) 60905357

200233

<Website>

<https://www.ckd.sh.cn/>

●出于改良的目的，本样本上记载的产品规格及外观可能会进行变更，恕不另行通知，敬请谅解。

©CKD Corporation 2022 All copy rights reserved.

©喜开理(上海)机器有限公司 2022版权所有



官方微信

2022.11