

# 肘节卡爪 HJL Series



双作用型



## 规格

项目	HJL				
	32CS	40CS	50CS	63CS	
尺寸					
缸径	mm	φ32	φ40	φ50	φ63
使用流体	压缩空气				
最高使用压力	MPa	0.7			
最低使用压力	MPa	0.3			
环境温度	℃	5~60			
配管口径		M5	Rc1/8		
开闭角度	度	-3~28			
活塞杆径	mm	φ14	φ16	φ20	φ20
内部容积(往复)	cm <sup>3</sup>	21.9	37.0	72.3	118.4
重复精度	mm	±0.1			
重量	kg	0.88	1.24	2.11	3.00
给油	无需(给润滑油时, 请使用ISOVG32透平油)				

## 开关规格

项目	无触点2线式	无触点3线式
	T2H/V	T3H/V
用途	PLC专用	PLC·继电器用
输出方式	—	NPN输出
电源电压	—	DC10~28V
负载电压·电流	DC10~30V、5~20mA(注1)	DC30V以下, 100mA以下
指示灯	LED(ON时亮灯)	
泄漏电流	1mA以下	10μA以下
重量	1m: 18g 3m: 49g 5m: 80g	

注1: 上述负载电流的最大值: 20mA为25℃时的值。  
开关使用环境温度高于25℃时, 会低于20mA。(60℃时为5~10mA)  
注2: 关于开关详细规格、外形尺寸, 请参阅卷末1。  
注3: 开关安装部件的重量为1.5g。

LCM  
LCR  
LCG  
LCW  
LCX  
STM  
STG  
STS·STL  
STR2  
UCA2  
ULK※  
JSK/M2  
JSG  
JSC3·JSC4  
USSD  
UFCD  
USC  
UB  
JSB3  
LMB  
LML  
HCM  
HCA  
LBC  
CAC4  
UCAC2  
CAC-N  
UCAC-N  
RCS2  
RCC2  
PCC  
SHC  
MCP  
GLC  
MFC  
BBS  
RRC  
GRC  
RV3※  
NHS  
HRL  
LN  
卡爪  
卡盘  
机械卡爪·  
卡盘  
缓冲器  
FJ  
FK  
调速  
控制器  
卷末

LSH-HP  
LSH  
FH100  
BSA2  
BHA·BHG  
LHA  
LHAG  
HAP  
HKP  
HCP  
HGP  
HLF2  
HLA·HLB  
HLAG·HLBG  
HLC  
HLD  
HMF  
HMF-G  
HMF-B  
HFP  
FH500  
HBL  
HJL  
HMD  
HDL  
HJD  
BHE

## 型号表示方法

不带开关(内置开关用磁环)

**HJL - 40CS**

带开关(内置开关用磁环)

**HJL - 40CS - T2H - R**

Ⓐ 大小

Ⓑ 开关型号

※表示导线长度。

Ⓒ 开关数

符号	内容					
<b>Ⓐ 大小</b>						
32CS						
40CS						
50CS						
63CS						
<b>Ⓑ 开关型号</b>						
直线导线	L形导线	触点	电压		显示	导线
			AC	DC		
T2H※	T2V※	无触点	●	单色	2线	
T3H※	T3V※		●	显示式		3线
<b>※导线长度</b>						
无符号	1m(标准)					
3	3m(选择项)					
5	5m(选择项)					
<b>Ⓒ 开关数</b>						
R	开侧带1个					
H	闭侧带1个					
D	带2个					

〈型号表示例〉

**HJL-40CS-T2H-R**

机种：肘节卡爪

Ⓐ 大小 : 12CS

Ⓑ 开关型号：无触点T2H开关，导线长度1m

Ⓒ 开关数 : 开侧带1个

## 开关单体型号表示方法

● 开关T※H※时

• 开关本体+安装部件一套

**HJL - T2H**

开关型号  
(上述Ⓑ项)

• 仅开关本体

**SW - T2H**

开关型号  
(上述Ⓑ项)

• 安装部件一套

**HJL - T**

安装部件

● 开关T※V※时

• 开关本体+安装部件一套

**HJL - T2V - ※**

开关型号  
(上述Ⓑ项)

• 仅开关本体

**SW - T2V**

开关型号  
(上述Ⓑ项)

• 安装部件一套

**HJL - TV - ※**

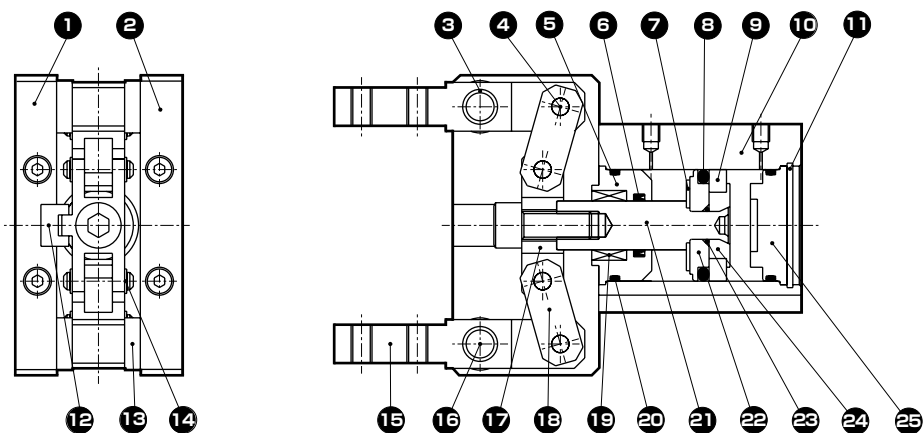
• 对于※部，请在R(开侧)、H(闭侧)两者之间指定其一。

• HJL-[50CS、63CS]不使用安装部件也可安装。

LCM
LCR
LCG
LCW
LCX
STM
STG
STS-STL
STR2
UCA2
ULK※
JSK/M2
JSG
JSC3・JSC4
USSD
UFCD
USC
UB
JSB3
LMB
LML
HCM
HCA
LBC
CAC4
UCAC2
CAC-N
UCAC-N
RCS2
RCC2
PCC
SHC
MCP
GLC
MFC
BBS
RRC
GRC
RV3※
NHS
HRL
LN
卡爪
卡盘
机械卡爪・卡盘
缓冲器
FJ
FK
速度控制器
卷末
LSH-HP
LSH
FH100
BSA2
BHA・BHG
LHA
LHAG
HAP
HKP
HCP
HGP
HLF2
HLA・HLB
HLAG・HLBG
HLC
HLD
HMF
HMF-G
HMFB
HFP
FH500
HBL
<b>HJL</b>
HMD
HDL
HJD
BHE

## 内部结构及部件一览表

- LCM
- LCR
- LCG
- LCW
- LCX
- STM
- STG
- STS+STL
- STR2
- UCA2
- ULK※
- JSK/M2
- JSG
- JSC3+JSC4
- USSD
- UFCD
- USC
- UB
- JSB3
- LMB
- LML
- HCM
- HCA
- LBC
- CAC4
- UCAC2
- CAC-N
- UCAC-N
- RCS2
- RCC2
- PCC
- SHC
- MCP
- GLC
- MFC
- BBS
- RRC
- GRC
- RV3※
- NHS
- HRL
- LN
- 卡爪
- 卡盘
- 机械卡爪·卡盘
- 缓冲器
- FJ
- FK
- 速度控制器
- 卷末



不可拆解

### 部件一览表

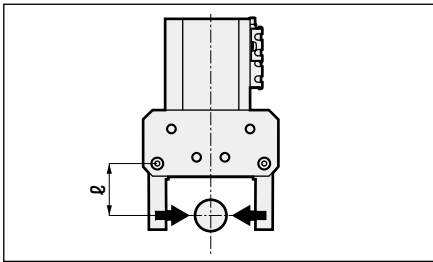
编号	部件名称	材 质	备 注	编号	部件名称	材 质	备 注
1	缸体B	铝合金		14	E形挡圈	碳素钢	
2	缸体A	铝合金		15	卡爪	碳素钢	
3	DU无油润滑轴承	烧结含油合金		16	支点轴	碳素钢	
4	操作轴	碳素钢		17	操作板	碳素钢	
5	前端盖	铝合金		18	联杆	碳素钢	
6	活塞杆密封件	丁腈橡胶		19	模滑动轴套	铜合金铸件	
7	缓冲	聚氨酯橡胶		20	气缸密封件	丁腈橡胶	
8	活塞密封件	丁腈橡胶		21	活塞杆	不锈钢	
9	磁环			22	活塞A	铝合金	
10	气缸	铝合金		23	O形圈	丁腈橡胶	
11	C形挡圈	不锈钢		24	活塞B	铝合金	
12	导轨	碳素钢		25	缸盖	铝合金	
13	衬圈	碳素钢					

- LSH-HP
- LSH
- FH100
- BSA2
- BHA+BHG
- LHA
- LHAG
- HAP
- HKP
- HCP
- HGP
- HLF2
- HLA+HLB
- HLAG+HLBG
- HLC
- HLD
- HMF
- HMF-G
- HMFB
- HFP
- FH500
- HBL
- HJL**
- HMD
- HDL
- HJD
- BHE

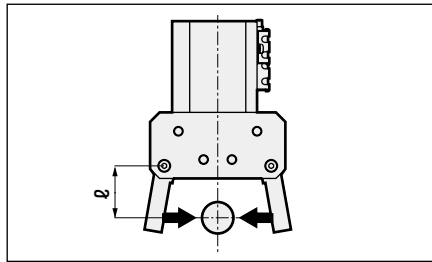
## 夹持力性能数据

- 夹持力表示图示箭头方向的推力(单爪)。
- 表示当供给压力为0.3、0.5、0.7MPa时, 卡爪的爪部长度  $l$  上的夹持力。
- 闭合方向 (  $\blacktriangleright$  ) (实线表示)

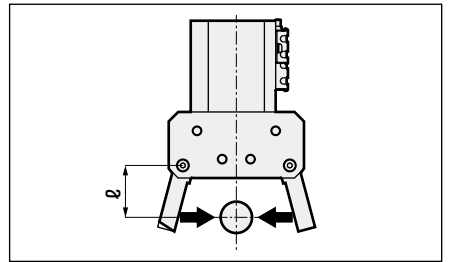
<平行时>



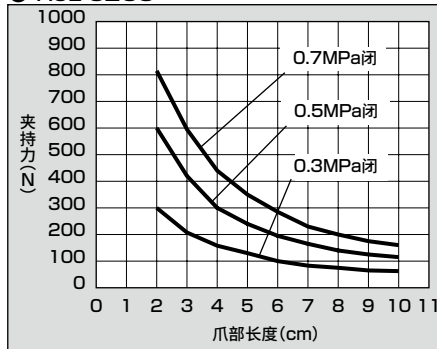
<10°时>



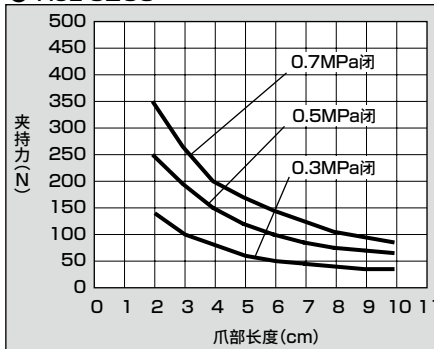
<20°时>



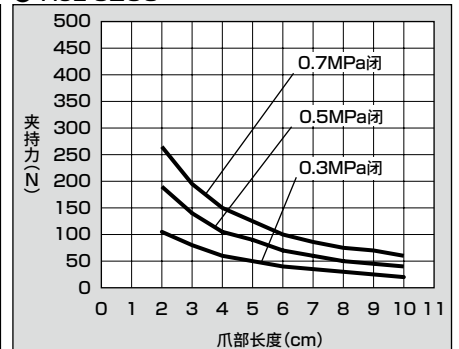
● HJL-32CS



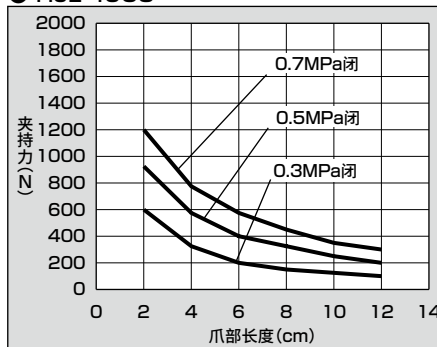
● HJL-32CS



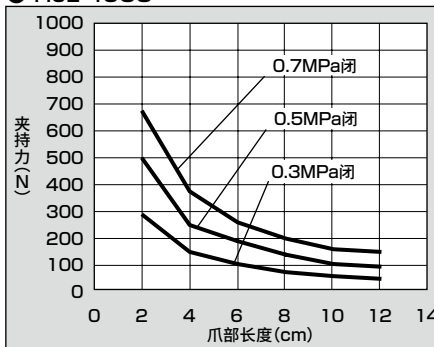
● HJL-32CS



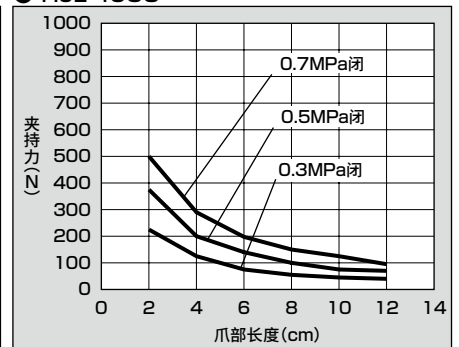
● HJL-40CS



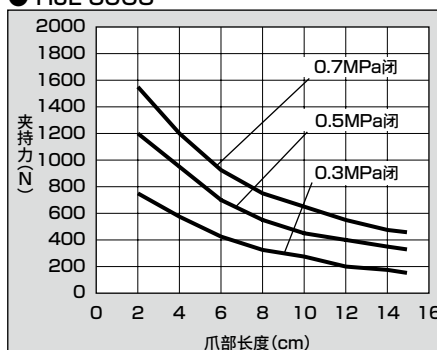
● HJL-40CS



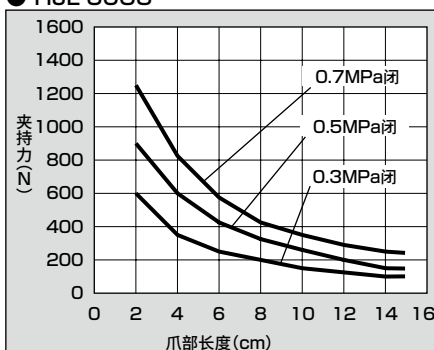
● HJL-40CS



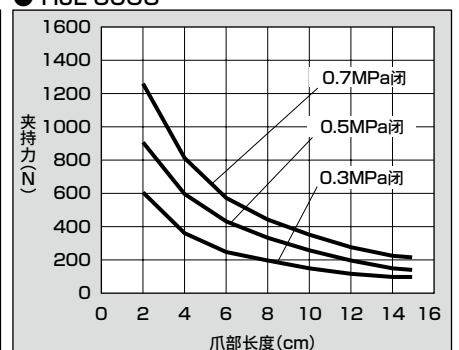
● HJL-50CS



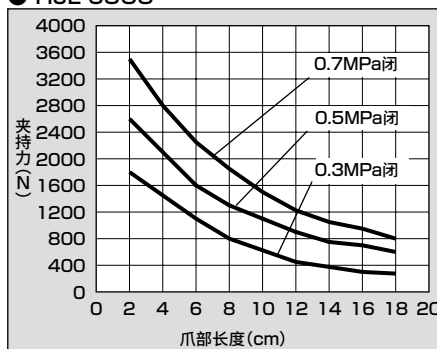
● HJL-50CS



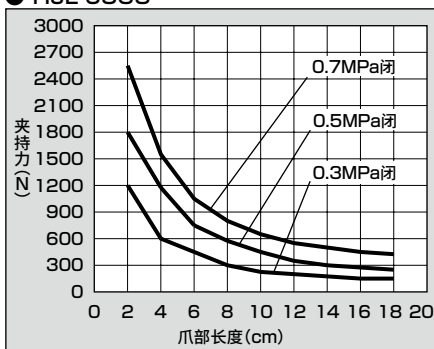
● HJL-50CS



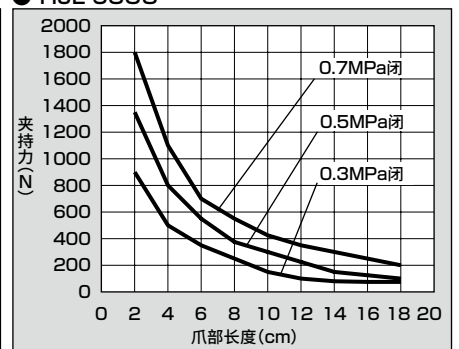
● HJL-63CS



● HJL-63CS



● HJL-63CS



(注)选型时请确认第1764页的设计·选型时的注意事项。

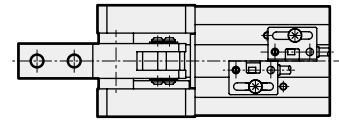
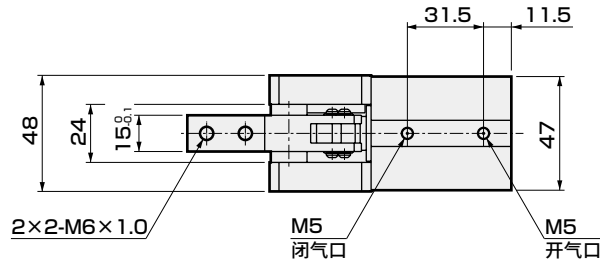
LCM
LCR
LCG
LCW
LCX
STM
STG
STS·STL
STR2
UCA2
ULK※
JSK/M2
JSG
JSC3·JSC4
USSD
UFCD
USC
UB
JSB3
LMB
LML
HCM
HCA
LBC
CAC4
UCAC2
CAC-N
UCAC-N
RCS2
RCC2
PCC
SHC
MCP
GLC
MFC
BBS
RRC
GRC
RV3※
NHS
HRL
LN
卡爪
卡盘
机械卡爪·卡盘
缓冲器
FJ
FK
速度控制器
卷末
LSH-HP
LSH
FH100
BSA2
BHA·BHG
LHA
LHAG
HAP
HKP
HCP
HGP
HLF2
HLA·HLB
HLAG·HLBG
HLC
HLD
HMF
HMF-G
HMFB
HFP
FH500
HBL
HJL
HMD
HDL
HJD
BHE

## 外形尺寸图

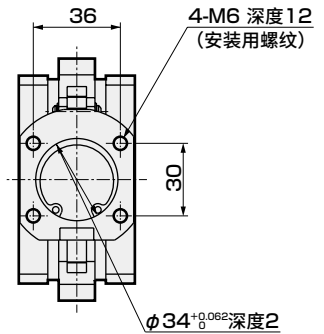
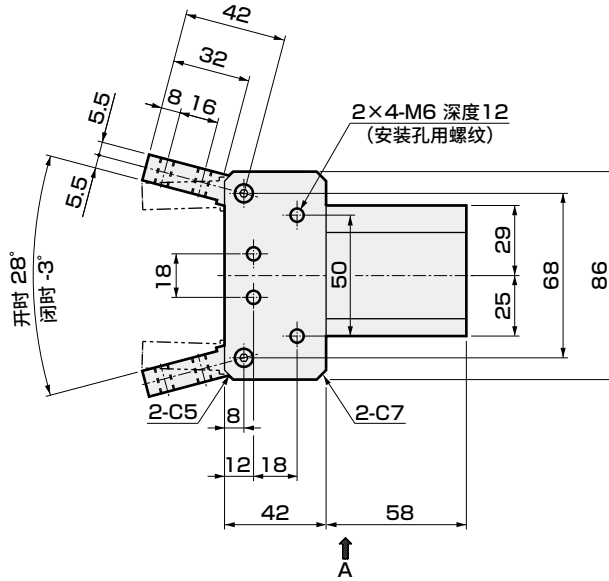
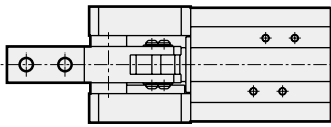


### ● HJL-32CS

### ● 带开关

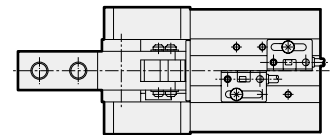
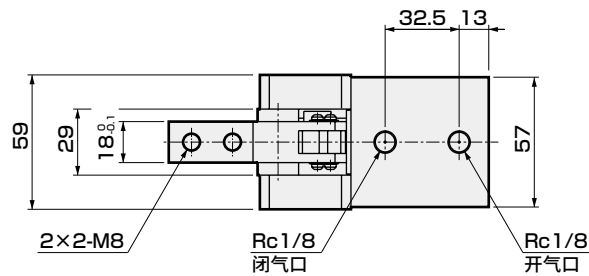


### A向视图

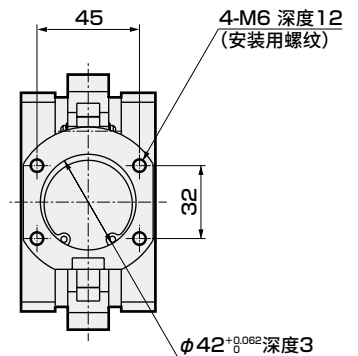
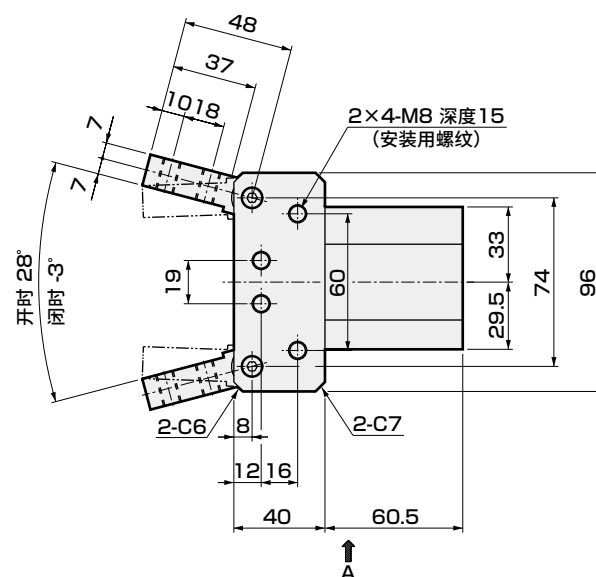
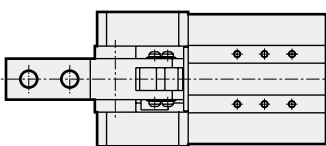


### ● HJL-40CS

### ● 带开关



### A向视图



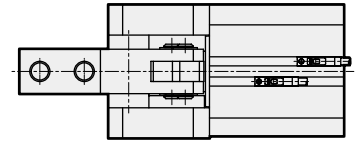
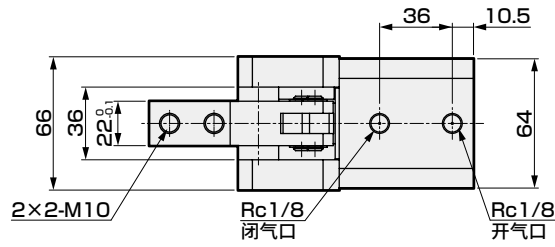
LCM
LCR
LCG
LCW
LX
STM
STG
STS-STL
STR2
UCA2
ULK※
JSK/M2
JSG
JSC3-JSC4
USSD
UFCD
USC
UB
JSB3
LMB
LML
HCM
HCA
LBC
CAC4
UCAC2
CAC-N
UCAC-N
RCS2
RCC2
PCC
SHC
MCP
GLC
MFC
BBS
RRC
GRC
RV3※
NHS
HRL
LN
卡爪
卡盘
机械卡爪·卡盘
缓冲器
FJ
FK
速度控制器
卷末
LSH-HP
LSH
FH100
BSA2
BHA-BHG
LHA
LHAG
HAP
HKP
HCP
HGP
HLF2
HLA-HLB
HLAG-HLBG
HLC
HLD
HMF
HMF-G
HMFB
HFP
FH500
HBL
HJL
HMD
HDL
HJD
BHE

### 外形尺寸图

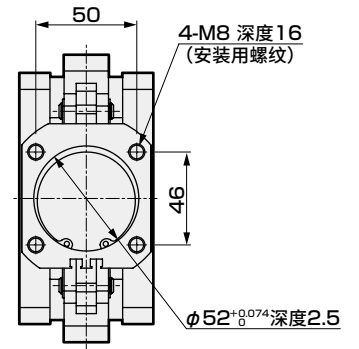
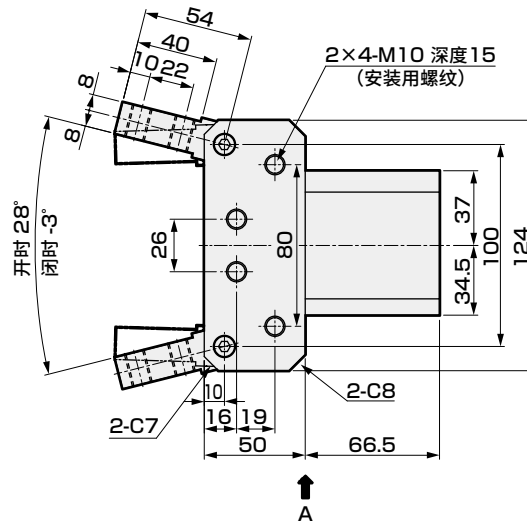
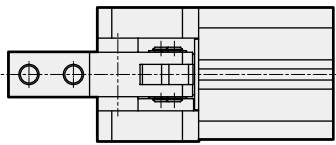


#### ● HJL-50CS

#### ● 带开关

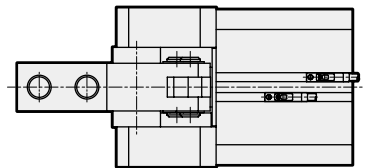
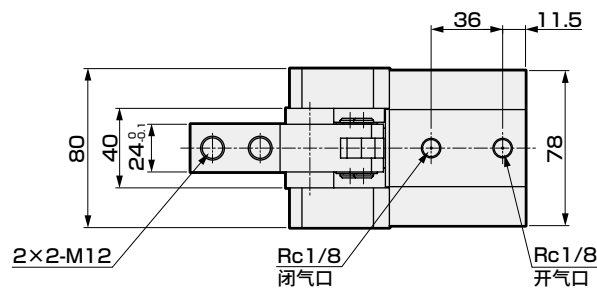


#### A向视图

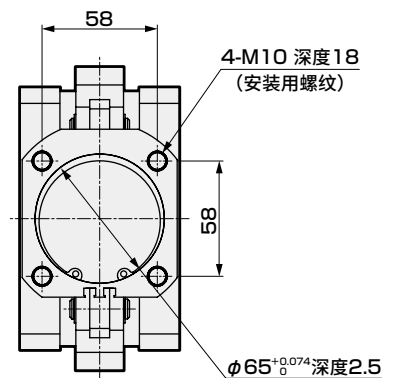
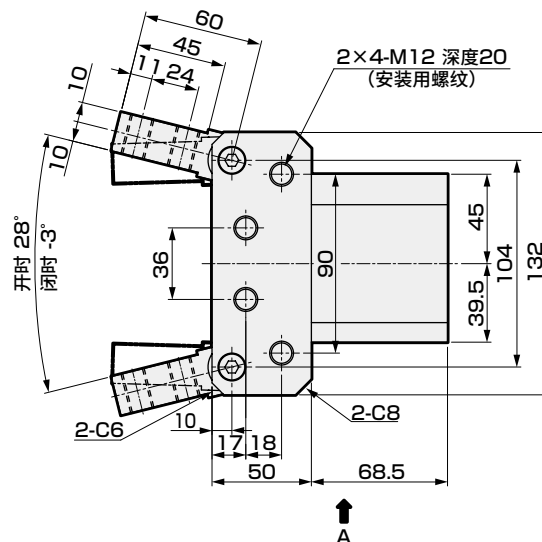
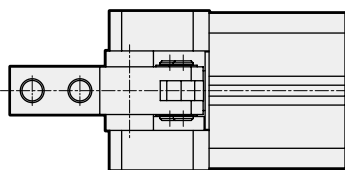


#### ● HJL-63CS

#### ● 带开关



#### A向视图



LCM
LCR
LCG
LCW
LCX
STM
STG
STS·STL
STR2
UCA2
ULK※
JSK/M2
JSG
JSC3·JSC4
USSD
UFCD
USC
UB
JSB3
LMB
LML
HCM
HCA
LBC
CAC4
UCAC2
CAC-N
UCAC-N
RCS2
RCC2
PCC
SHC
MCP
GLC
MFC
BBS
RRC
GRC
RV3※
NHS
HRL
LN
卡爪
卡盘
机械卡爪·卡盘
缓冲器
FJ
FK
速度控制器
卷末
LSH-HP
LSH
FH100
BSA2
BHA·BHG
LHA
LHAG
HAP
HKP
HCP
HGP
HLF2
HLA·HLB
HLAG·HLBG
HLC
HLD
HMF
HMF-G
HMFB
HFP
FH500
HBL
<b>HJL</b>
HMD
HDL
HJD
BHE