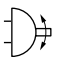


体系表

SELEX摆动气缸 RRC系列

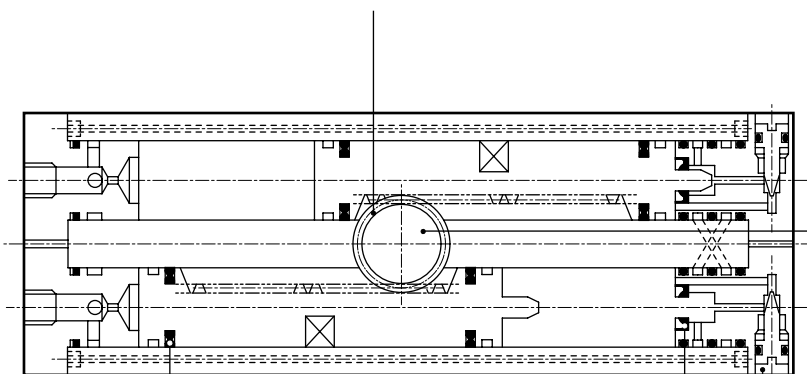
- LCM
- LCR
- LCG
- LCW
- L CX
- STM
- STG
- STS·STL
- STR2
- UCA2
- ULK※
- JSK/M2
- JSG
- JSC3·JSC4
- USSD
- UFCD
- USC
- UB
- JSB3
- LMB
- LML
- HCM
- HCA
- LBC
- CAC4
- UCAC2
- CAC-N
- UCAC-N
- RCS2
- RCC2
- PCC
- SHC
- MCP
- GLC
- MFC
- BBS
- RRC**
- GRC
- RV3※
- NHS
- HRL
- LN
- 卡爪
- 卡盘
- 机械卡爪·卡盘
- 缓冲器
- FJ
- FK
- 速度控制器
- 卷末

种类	型号 JIS符号	尺寸	实效扭矩 (0.5MPa时) (N·m)	最大摆动角度 (°)	
				90	
齿轮齿条型	RRC 	8	0.7	●	
		32	3.1		
		63	5.6		

产品简介

● 最大摆动角度270°
扭矩0.7、3.1、5.6N·m(使用压力0.5MPa)、
摆动角度90°、180°、270°的系列化。
可选择符合用途的最佳機種。

● 省空间
采用紧凑的薄型设计, 节省安装空间。



● 扭矩稳定、寿命长
采用2个直线气缸和齿轮齿条型气缸组合的独特结构。低压时扭矩依然稳定, 内外泄漏等同于直线气缸。并且寿命长。

● 可改变缓冲针阀方向
仅RRC-32、63可使用3个方向。

● 自润滑
可在自润滑状态下使用。
实现了总成本的削减。

● 标配缓冲
标配橡胶缓冲或气缓冲。

●：标准、◎准标准、○：接单生产、■：不可制作

最大摆动角度 (°)			选择项		开关	记载页码
			带角度调整	防紫色化		
	180	270	A	P6		
	●	●	◎	◎	◎	1286

- LCM
- LCR
- LCG
- LCW
- LCX
- STM
- STG
- STS·STL
- STR2
- UCA2
- ULK※
- JSK/M2
- JSG
- JSC3·JSC4
- USSD
- UFCD
- USC
- UB
- JSB3
- LMB
- LML
- HCM
- HCA
- LBC
- CAC4
- UCAC2
- CAC-N
- UCAC-N
- RCS2
- RCC2
- PCC
- SHC
- MCP
- GLC
- MFC
- BBS
- RRC**
- GRC
- RV3※
- NHS
- HRL
- LN
- 卡爪
- 卡盘
- 机械卡爪·卡盘
- 缓冲器
- FJ
- FK
- 速度控制器
- 卷末