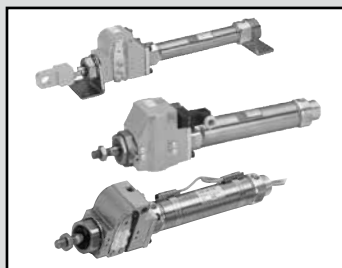


LCM
LCR
LCG
LCW
LCX
STM
STG
STS·STL
STR2
UCA2
ULK※
JSK/M2
JSG
JSC3·JSC4
USSD
UFCD
USC
UB
JSB3
LMB
LML
HCM
HCA
LBC
CAC4
UCAC2
CAC-N
UCAC-N
RCS2
RCC2
PCC
SHC
MCP
GLC
MFC
BBS
RRC
GRC
RV3※
NHS
HRL
LN
卡爪
卡盘
机械卡爪·
卡盘
缓冲器
FJ
FK
速度
控制器
卷末

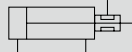


带制动气缸 小口径·铆接型 双作用型·双作用带制动用阀

JSK2·JSK2-V Series

● 缸径：φ20·φ25·φ32·φ40

JIS符号 ● 双作用型



规格

项目	JSK2				JSK2-V			
	缸径 mm	φ20	φ25	φ32	φ40	φ20	φ25	φ32
动作方式	双作用型				双作用型·带阀			
使用流体	压缩空气							
最高使用压力 MPa	1.0				0.6			
最低使用压力 MPa	0.35				0.35			
耐压力 MPa	1.6							
环境温度 °C	-10~60(但是,不得冻结)				-10~50(但是,不得冻结)			
配管口径	制动部	M5	Rc1/8		M5	Rc1/8		
	气缸气口		Rc1/8			Rc1/8		
行程允许误差 mm	+0 ⁰ (~200)、+0 ⁴ (200~)							
使用活塞速度 mm/s	50~500							
缓冲	橡胶缓冲							
给油	无需(给润滑油时,请使用ISOVG32透平油)							
夹持力 N	186	431	431	765	186	431	431	765
允许吸收能量 J	0.166	0.308	0.424	0.639	0.166	0.308	0.424	0.639

制动用阀电气规格

项目	JSK2-V-VALVE-KIT-电压		
额定电压(V)	AC100(50/60Hz)	AC200(50/60Hz)	DC24
启动电流(A)	0.056/0.044	0.034/0.026	0.075
保持电流(A)	0.028/0.022	0.017/0.013	
功耗(W)	1.8/1.4	2.1/1.6	1.8
电压波动范围	±10%		
绝缘等级	B种封装线圈		

●注1: AC100·200V线圈可在AC110·220V(60Hz)下使用。

●注2: 有关阀(P5136系列)详情,请参阅《空压阀综合》CB-23SC。

行程

缸径(mm)	标准行程(mm)	最大行程(mm)		最小行程(mm)	
		无防尘套	带防尘套	无防尘套	带防尘套
φ20	25·50·75·100·125·150 175·200·250·300	700	600	5	5
φ25					
φ30					
φ40					

最小行程因开关安装的方法而异。请参阅下表。

带开关最小行程

(单位: mm)

开关数	1					2					3				
	无触点			有触点		无触点			有触点		无触点			有触点	
	T2,T3	T1,T※Y	T※W	T0,T5	T8	T2,T3	T1,T※Y	T※W	T0,T5	T8	T2,T3	T1,T※Y	T※W	T0,T5	T8
φ20	10					25	35	30	25	35	50	55	55	50	55
φ25	10					25	35	30	25	35	50	55	55	50	55
φ32	10					25	35	30	25	35	50	55	55	50	55
φ40	10					25	35	30	25	35	50	55	55	50	55

注1: 最多只可安装3个开关。

开关规格

● 单色/双色显示式

项目	无触点2线式		无触点2线式			无触点3线式			有触点2线式						
	T1H · T1V	T2H · T2V T2H · T2V	T2YH · T2YV	T2WH · T2WV	T3H · T3V	T3PH · T3PV	T3YH · T3YV	T3WH · T3WV	T0H · T0V		T5H · T5V		T8H · T8V		
用途	PLC、继电器、小型电磁阀用	PLC专用			PLC、继电器用			PLC、继电器用		PLC、继电器、IC回路(无指示灯、串联连接用)		PLC、继电器用			
输出方式	—				NPN输出	PNP输出	NPN输出	NPN输出	—						
电源电压	—				DC10~28V			—							
负载电压	AC85~265V	DC10~30V	DC24V±10%	DC30V以下			DC12/24V	AC100/110V	DC5/12/24V	AC100/110V	DC12/24V	AC110V	AC220V		
负载电流	5~100mA	5~20mA(注3)			100mA以下		50mA以下		5~50mA	7~20mA	50mA以下	20mA以下	5~50mA	7~20mA	7~10mA
指示灯	LED(ON时亮灯)	LED(ON时亮灯)	红色/绿色LED(ON时亮灯)	红色/绿色LED(ON时亮灯)	LED(ON时亮灯)	黄色LED(ON时亮灯)	红色/绿色LED(ON时亮灯)	红色/绿色LED(ON时亮灯)	LED(ON时亮灯)	无指示灯		LED(ON时亮灯)			
泄漏电流	AC100V时1mA以下、AC200V时2mA以下	1mA以下			10μA以下			0mA							
重量 g	1m : 33 3m : 87 5m : 142	1m : 18 3m : 49 5m : 80	1m : 33 3m : 87 5m : 142	1m : 18 3m : 49 5m : 80	1m : 18 3m : 49 5m : 80	1m : 33 3m : 87 5m : 142	1m : 18 3m : 49 5m : 80	1m : 18 3m : 49 5m : 80		1m : 33 3m : 87 5m : 142					

注1: 关于开关详细规格、外形尺寸, 请参阅卷末1。

注2: 还备有带接插件开关等上述刊载机型以外的开关。请参阅卷末1。

注3: 负载电流的最大值20mA为25°C时的值。开关使用环境温度高于25°C时, 会低于20mA。(60°C时为5~10mA。)

气缸重量

● JSK2

(单位: kg)

项目·安装形式	行程(S)=0mm时的产品重量						开关重量	开关导轨+束带的重量	每10mm行程的加算重量
	缸径(mm)	基本型(OO)	轴向脚座型(LB)	法兰型(FA)	耳环型(CA)	耳环型(CC)			
φ20	0.67	0.82	0.73	0.82	0.68	0.72	请参阅开关规格中的重量。	0.005	0.01
φ25	1.18	1.44	1.33	1.42	1.18	1.28		0.005	0.01
φ32	1.22	1.48	1.37	1.46	1.22	1.32		0.009	0.02
φ40	1.91	2.17	2.06	2.15	1.93	2.07		0.009	0.02

● JSK2-V(带阀)

(单位: kg)

项目·安装形式	行程(S)=0mm时的产品重量						开关重量	开关导轨+束带的重量	每10mm行程的加算重量
	缸径(mm)	基本型(OO)	轴向脚座型(LB)	法兰型(FA)	耳环型(CA)	耳环型(CC)			
φ20	0.72	0.87	0.78	0.87	0.73	0.77	请参阅开关规格中的重量。	0.005	0.01
φ25	1.23	1.49	1.38	1.47	1.23	1.33		0.005	0.01
φ32	1.27	1.53	1.42	1.51	1.27	1.37		0.009	0.02
φ40	1.96	2.22	2.11	2.20	1.98	2.12		0.009	0.02

(例) JSK2-V-LB-20-100-2-TOH-D

S=0mm时的产品重量 0.87kg
 S=100mm时的加算重量 $0.01 \times \frac{100}{10} = 0.1\text{kg}$
 2个开关的重量 $0.018 \times 2 = 0.036\text{kg}$
 开关导轨+2个束带的重量 $0.005 \times 2 = 0.010\text{kg}$
 产品重量 $0.87\text{kg} + 0.1\text{kg} + 0.036\text{kg} + 0.010\text{kg} = 1.016\text{kg}$

理论推力表

(单位: N)

缸径(mm)	动作方向	使用压力 MPa						
		0.4	0.5	0.6	0.7	0.8	0.9	1.0
φ20	伸出	1.26×10^2	1.57×10^2	1.88×10^2	2.20×10^2	2.51×10^2	2.83×10^2	3.14×10^2
	缩回	94.2	1.18×10^2	1.41×10^2	1.65×10^2	1.88×10^2	2.12×10^2	2.36×10^2
φ25	伸出	1.96×10^2	2.45×10^2	2.95×10^2	3.44×10^2	3.93×10^2	4.42×10^2	4.91×10^2
	缩回	1.51×10^2	1.89×10^2	2.27×10^2	2.64×10^2	3.02×10^2	3.40×10^2	3.78×10^2
φ32	伸出	3.22×10^2	4.02×10^2	4.83×10^2	5.63×10^2	6.43×10^2	7.24×10^2	8.04×10^2
	缩回	2.76×10^2	3.46×10^2	4.15×10^2	4.84×10^2	5.53×10^2	6.22×10^2	6.91×10^2
φ40	伸出	5.03×10^2	6.28×10^2	7.54×10^2	8.80×10^2	1.01×10^3	1.13×10^3	1.26×10^3
	缩回	4.41×10^2	5.51×10^2	6.62×10^2	7.72×10^2	8.82×10^2	9.92×10^2	1.10×10^3

LCM
LCR
LCG
LCW
LCX
STM
STG
STS·STL
STR2
UCA2
ULK※
JSK/M2
JSG
JSC3·JSC4
USSD
UFCD
USC
UB
JSB3
LMB
LML
HCM
HCA
LBC
CAC4
UCAC2
CAC-N
UCAC-N
RCS2
RCC2
PCC
SHC
MCP
GLC
MFC
BBS
RRC
GRC
RV3※
NHS
HRL
LN
卡爪
卡盘
机械卡爪·卡盘
缓冲器
FJ
FK
速度控制器
卷末

JSK2 · JSK2-V Series

- LCM
- LCR
- LCG
- LCW
- LX
- STM
- STG
- STS·STL
- STR2
- UCA2
- ULK※
- JSK/M2
- JSG
- JSC3·JSC4
- USSD
- UFCD
- USC
- UB
- JSB3
- LMB
- LML
- HCM
- HCA
- LBC
- CAC4
- UCAC2
- CAC-N
- UCAC-N
- RCS2
- RCC2
- PCC
- SHC
- MCP
- GLC
- MFC
- BBS
- RRC
- GRC
- RV3※
- NHS
- HRL
- LN
- 卡爪
- 卡盘
- 机械卡爪·卡盘
- 缓冲器
- FJ
- FK
- 速度控制器
- 卷末

型号表示方法

● 不带阀

不带开关(内置开关用磁环)

JSK2-LB-20-50-JI

带开关(内置开关用磁环)

JSK2-LB-20-50-T0H-R-JI

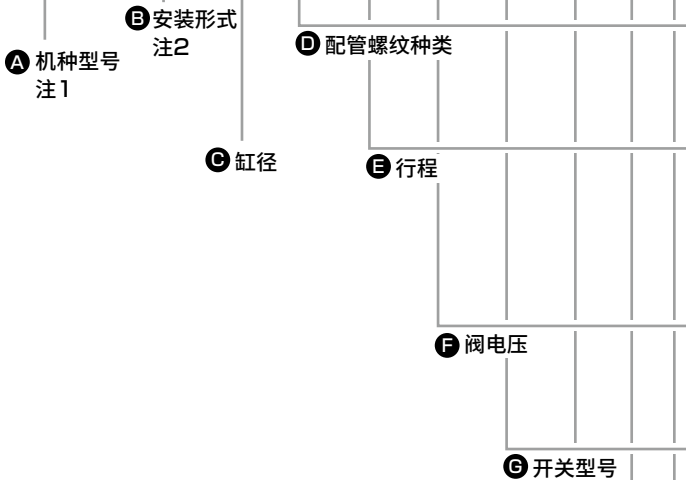
● 带制动用阀

不带开关(内置开关用磁环)

JSK2-V-LB-20-50-1-JI

带开关(内置开关用磁环)

JSK2-V-LB-20-50-1-T0H-R-JI



⚠ 型号选择时的注意事项

- 注1：低电压型也为接单生产品。型号为JSK2-H、JSK2-VH。
- 注2：安装方式“TA”时，制动部带罩将与双耳环支撑件发生干涉，所以无法同时选择。
- 注3：有关带开关最小行程及带防尘套最大、最小行程请参阅第706页。
- 注4：瞬间最高温度是指火花或切屑等瞬间接触防尘套时的温度。
- 注5：无法同时选择“1”“Y”。
- 注6：开关安装数量最多为3个。需要4个以上时，请另行单独订购缺少的开关安装部件。
- 注7：安装方式为“TA”（前端耳轴型）时，无法选择选择项U（制动部带罩）。

<型号表示例>

JSK2-V-LB-20-50-1-T0H-R-JI

机种：带制动手缸 带阀

- A** 机种型号：带阀型
- B** 安装形式：轴向脚座型
- C** 缸径：φ20mm
- D** 配管螺纹种类：Rc螺纹
- E** 行程：50mm
- F** 阀电压：AC100V
- G** 开关型号：有触点开关T0H，导线长度1m
- H** 开关数：前端带1个
- I** 选择项：防尘套
- J** 附件：单耳环连接件

A 机种型号	
双作用型	带阀型
JSK2	V

符号	内容	JSK2	V		
B 安装形式					
OO	基本型	●	●		
LB	轴向脚座型	●	●		
FA	前端法兰型	●	●		
CA	单耳环型	●	●		
CC	单耳环一体型	●	●		
TA	前端耳轴型	●	●		
TB	后端耳轴型	●	●		
C 缸径(mm)					
20	φ20	●	●		
25	φ25	●	●		
32	φ32	●	●		
40	φ40	●	●		
D 配管螺纹种类					
无符号	Rc螺纹				
NN	NPT螺纹(φ25以上)(接单生产品)				
GN	G螺纹(φ25以上)(接单生产品)				
E 行程(mm)					
缸径	行程 注3	中间行程			
φ20	5~700	每1mm			
φ25	5~700				
φ32	5~700				
φ40	5~700				
F 阀电压					
1	AC100V(50/60Hz)		●		
2	AC200V(50/60Hz)		●		
3	DC24V		●		
G 开关型号					
直线导线	L形导线	触点	电压	显示	导线
T0H※	T0V※	有触点	● ●	单色显示式	2线
T5H※	T5V※		● ●	无指示灯	
T8H※	T8V※		● ●	单色显示式	
T1H※	T1V※	无触点	●	单色显示式	2线
T2H※	T2V※		●	单色显示式	2线
T3H※	T3V※		●	单色显示式	3线
T3PH※	T3PV※		●	单色显示式	3线
T2WH※	T2WV※		●	双色显示式	2线
T3YH※	T3YV※		●		
T3WH※	T3WV※	●			
T3YH※	T3YV※	●	●	3线	
T2JH※	T2JV※	●	●	断电延迟型	2线
※导线长度					
无符号	1m(标准)			●	●
3	3m(选择项)			●	●
5	5m(选择项)			●	●
H 开关数					
R	前端带1个			●	●
H	后端带1个			●	●
D	带2个			●	●
T	带3个			●	●
I 选择项					
		最高环境温度	瞬间最高温度		
J	防尘套	100℃	200℃	●	●
L	防尘套	250℃	400℃	●	●
M	活塞杆材质(不锈钢)			●	●
V	凸台去除型			●	●
U	带制动部罩			●	●
J 附件					
I	单耳环连接件			●	●
Y	双耳环连接件(带销、垫圈、开口销)			●	●
B2	双耳环支撑件(带销、挡圈)			●	●

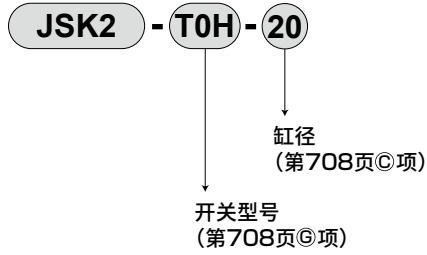
H 开关数 注6

I 选择项 注4 注7

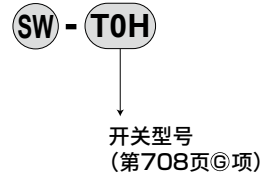
J 附件 注5

开关单体型号表示方法

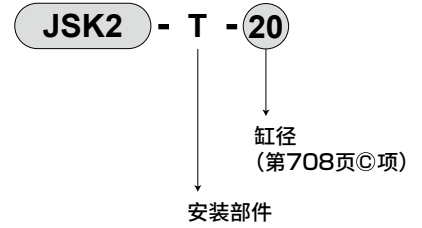
● 开关本体+安装部件一套



● 仅开关本体



● 安装部件一套



制动用阀型号表示方法



① 阀电压

符号	内容
1	AC100V(50/60Hz)
2	AC200V(50/60Hz)
3	DC24V

安装部件型号表示方法

缸径(mm)	φ20	φ25	φ32	φ40
安装部件				
基本型(OO)注3	M1-00-20	M1-00-30	M1-00-30	M1-00-30
轴向脚座型(LB)	M1-LB-20	M1-LB-30	M1-LB-30	M1-LB-30
法兰型(FA)	M1-FA-20	M1-FA-30	M1-FA-30	M1-FA-30
单耳环型(CA)	M1-CA-20	M1-CA-30	M1-CA-30	M1-CA-30
耳轴型(TA/TB)	M1-TA-20	M1-TA-30	M1-TA-30	M1-TA-40

注1：关于安装部件，轴向脚座型、法兰型附带安装螺母、齿形垫片、耳轴型附带安装螺母。

注2：轴向脚座型时，需要2套上表的“M1-LB-※”。

注3：仅为安装用螺母、齿形垫片。基本型(OO)产品中附带1组，请在另行需要等时使用。

- LCM
- LCR
- LCG
- LCW
- LCX
- STM
- STG
- STS·STL
- STR2
- UCA2
- ULK※
- JSK/M2
- JSG
- JSC3·JSC4
- USSD
- UFCD
- USC
- UB
- JSB3
- LMB
- LML
- HCM
- HCA
- LBC
- CAC4
- UCAC2
- CAC-N
- UCAC-N
- RCS2
- RCC2
- PCC
- SHC
- MCP
- GLC
- MFC
- BBS
- RRC
- GRC
- RV3※
- NHS
- HRL
- LN
- 卡爪
- 卡盘
- 机械卡爪·卡盘
- 缓冲器
- FJ
- FK
- 速度控制器
- 卷末

JSK2 · JSK2-V Series

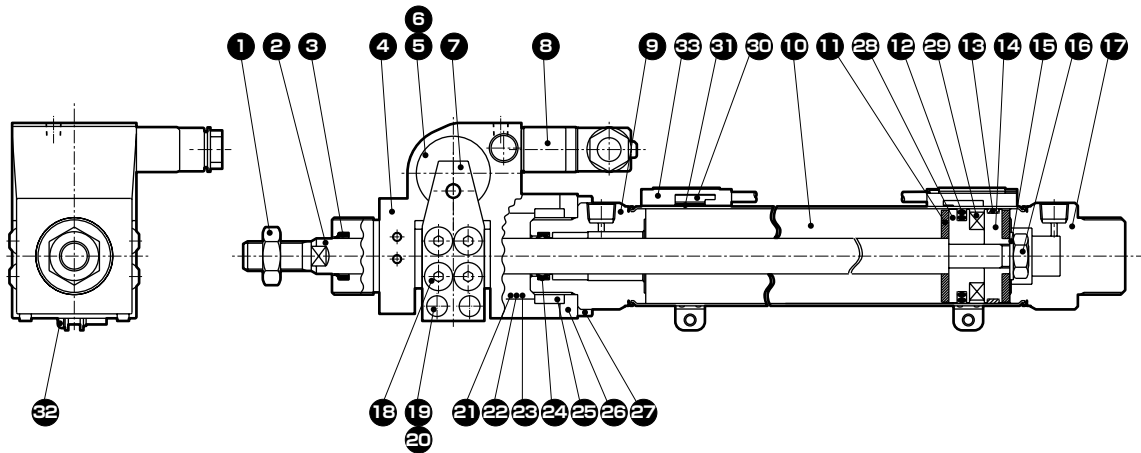
安装部件的材质

安装形式	材质	备注
LB	钢	铬酸锌钝化处理
FA	钢	铬酸锌钝化处理
TA·TB	钢	铬酸锌钝化处理
CA	钢	铬酸锌钝化处理

注：安装部件附带在产品中发货。
但是，带防尘套且安装部件为LB、FA、TA时，在安装后发货。

内部结构及部件一览表

- JSK2-V(带阀·带开关)
- JSK2(带开关)



注：本产品为铆接型，因此不可拆解。

不可拆解

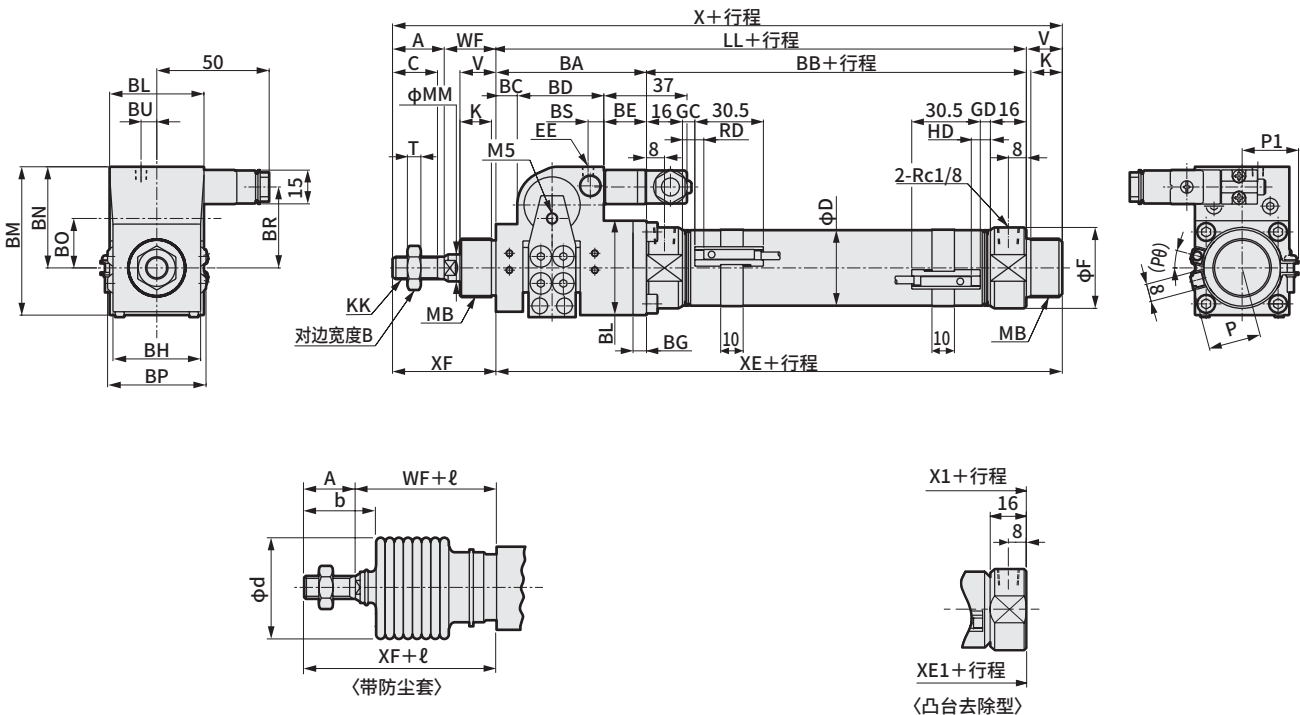
部件一览表

编号	部件名称	材质	备注	编号	部件名称	材质	备注
1	活塞杆螺母	钢	铬酸锌钝化处理	18	内六角螺栓	钢	发黑处理
2	活塞杆	φ20·φ25不锈钢 φ32·φ40钢	工业用镀铬	19	内六角螺栓	钢	发黑处理
3	刮板	丁腈橡胶		20	制动弹簧	钢	发黑处理
4	制动器主体	铸铁	铬酸锌钝化处理	21	制动器轴套	铸铁	
5	制动活塞	青铜铸件		22	轴套	无油润滑轴承	
6	活塞密封件	丁腈橡胶		23	环	钢	
7	控制杆	钢	铬酸锌钝化处理	24	活塞杆密封件	丁腈橡胶	
8	制动解除阀	—	P5136MO	25	固定环	钢	铬酸锌钝化处理
9	前端盖	铝合金		26	方形法兰	钢	铬酸锌钝化处理
10	缸筒	不锈钢		27	内六角螺栓	钢	发黑处理
11	缓冲橡胶	聚氨酯橡胶		28	活塞A	铝合金	
12	活塞密封件	丁腈橡胶		29	磁环	塑料	
13	耐磨环	聚缩醛树脂		带开关			
14	活塞B	铝合金		30	开关本体	—	
15	垫块	钢	铬酸锌钝化处理	31	束带	不锈钢	
16	六角螺母	钢	铬酸锌钝化处理	32	盘头小螺钉	不锈钢	
17	后端盖	铝合金		33	开关安装导轨	不锈钢	

外形尺寸图



● 基本型 (00)



RD：前端最高灵敏度安装位置

HD：后端最高灵敏度安装位置

注1：关于T1※、T8※开关、双色显示式开关的HD、RD尺寸及伸出尺寸，请参阅第719页。

注2：锁紧机构部排气口尺寸与EE尺寸相同。

注3：ℓ尺寸的小数点以后需向上进位取整数(即小数点后的数字需进位加1)。

注4：关于附件的外形尺寸图，请参阅第731页。

符号	基本型(00)基本尺寸																		
缸径(mm)	A	B	BA	BB	BC	BD	BE	BG	BH	BL	BM	BN	BO	BP	BR	BS	BU	C	D
φ20	20	13	58	66	9	30	19	5	29	34	55	38	19	38	29	4	3.8	18	21.4
φ25	23	17	67	69	9.5	38.5	19	6	39	42	66	45	22	43.8	34.5	7	7	20	26.4
φ32	23	17	67	69	9.5	38.5	19	6	39	42	66	45	22	43.8	34.5	7	7	20	33.6
φ40	25	19	74	73	8	48	18	8	50	50	80.5	55.5	25	52	39.5	7	7	22	41.6

符号	基本型(00)基本尺寸														带开关(T0、T5、T2、T3)			
缸径(mm)	EE	F	K	KK	LL	MB	MM	T	V	WF	X	XE	XF	GC	GD	RD	HD	
φ20	M5	28	12	M8×1.0	124	M18×1.5	10	5	14	24	182	138	44	4.0	3.0	8.0	7.0	
φ25	Rc1/8	32	14	M10×1.25	136	M26×1.5	12	6	16	23	198	152	46	5.5	4.5	9.5	8.5	
φ32	Rc1/8	36	14	M10×1.25	136	M26×1.5	12	6	16	23	198	152	46	5.5	4.5	9.5	8.5	
φ40	Rc1/8	45	14	M12×1.5	147	M26×1.5	14	7	16	23	211	163	48	7.5	6.5	11.5	10.5	

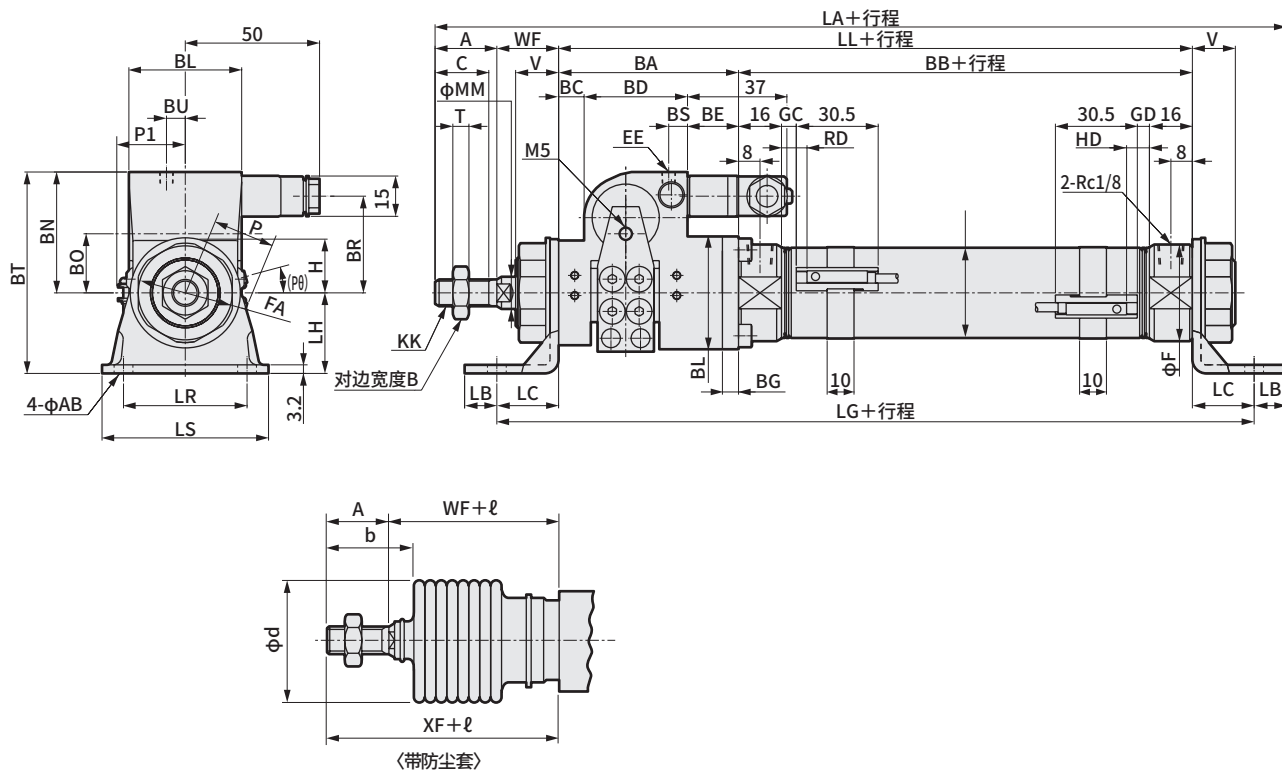
符号	带开关(T2W、T3W)				带防尘套				凸台去除型			
缸径(mm)	GC	GD	RD	HD	P	P1	(P)°	b	d	ℓ	X1	XE1
φ20	6.0	5.0	10.0	9.0	17.3	19.5	22	30	30	(行程/3)+6	168	124
φ25	7.5	6.5	11.5	10.5	19.8	22.0	18	32	46	(行程/3.25)+7	182	136
φ32	7.5	6.5	11.5	10.5	24.3	25.5	15	32	46	(行程/3.25)+7	182	136
φ40	9.5	8.5	13.5	12.5	28.3	29.5	12	34	46	(行程/3.25)+7	195	147

- LCM
- LCR
- LCG
- LCW
- LCX
- STM
- STG
- STS·STL
- STR2
- UCA2
- ULK※
- JSK/M2**
- JSG
- JSC3·JSC4
- USSD
- UFCD
- USC
- UB
- JSB3
- LMB
- LML
- HCM
- HCA
- LBC
- CAC4
- UCAC2
- CAC-N
- UCAC-N
- RCS2
- RCC2
- PCC
- SHC
- MCP
- GLC
- MFC
- BBS
- RRC
- GRC
- RV3※
- NHS
- HRL
- LN
- 卡爪
- 卡盘
- 机械卡爪·卡盘
- 缓冲器
- FJ
- FK
- 速度控制器
- 卷末

外形尺寸图



● 轴向脚座型 (LB)



注1：关于T1※、T8※开关、双色显示式开关的HD、RD尺寸及伸出尺寸，请参阅第719页。

注2：锁紧机构部排气口尺寸与EE尺寸相同。

注3：ℓ尺寸的小数点以后需向上进位取整数(即小数点后的数字需进位加1)。

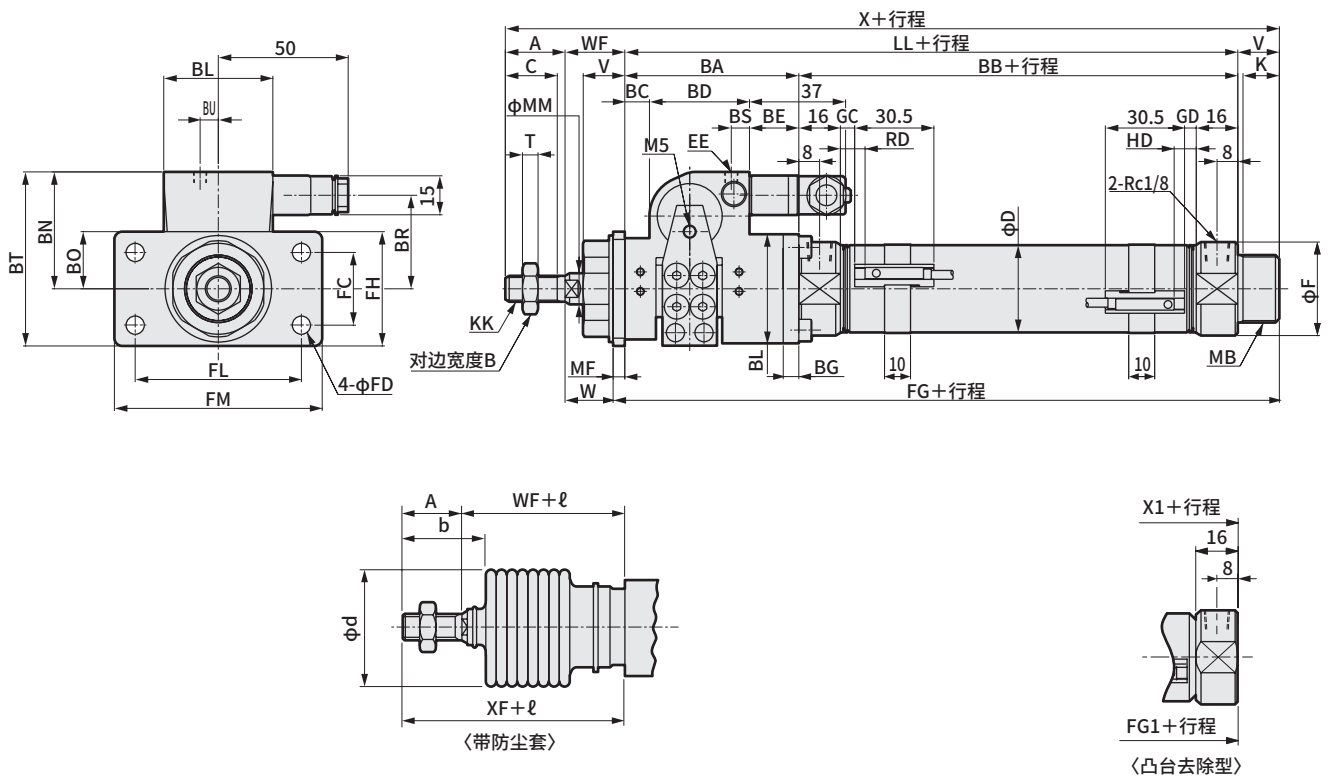
注4：关于附件的外形尺寸图，请参阅第731页。

符号	轴向脚座型(LB)基本尺寸																		
缸径(mm)	A	AB	B	BA	BB	BC	BD	BE	BG	BL	BT	BN	BO	BR	BS	BU	C	D	EE
φ20	20	6	13	58	66	9	30	19	5	34	63	38	19	29	4	3.8	18	21.4	M5
φ25	23	7	17	67	69	9.5	38.5	19	6	42	75	45	22	34.5	7	7	20	26.4	Rc1/8
φ32	23	7	17	67	69	9.5	38.5	19	6	42	75	45	22	34.5	7	7	20	33.6	Rc1/8
φ40	25	7	19	74	73	8	48	18	8	50	85.5	55.5	25	39.5	7	7	22	41.6	Rc1/8
符号	安装尺寸															带开关(T0、T5、T2、T3)			
缸径(mm)	F	FA	H	KK	LL	MM	T	V	WF	LA	LB	LC	LG	LH	LR	LS	GC	GD	RD
φ20	28	26	15	M8×1.0	124	10	5	14	24	196	10	18	160	25	30	44	4.0	3.0	8.0
φ25	32	35	20	M10×1.25	136	12	6	16	23	217	12	23	182	30	46	62	5.5	4.5	9.5
φ32	36	35	20	M10×1.25	136	12	6	16	23	217	12	23	182	30	46	62	5.5	4.5	9.5
φ40	45	35	20	M12×1.5	147	14	7	16	23	230	12	23	193	30	46	62	7.5	6.5	11.5
符号	带开关(T2W、T3W)						带防尘套												
缸径(mm)	HD	GC	GD	RD	HD	P	P1	(Pθ°)	XF	b	d	ℓ							
φ20	7.0	6.0	5.0	10.0	9.0	17.3	19.5	22	44	30	30	(行程/3)+6							
φ25	8.5	7.5	6.5	11.5	10.5	19.8	22.0	18	46	32	46	(行程/3.25)+7							
φ32	8.5	7.5	6.5	11.5	10.5	24.3	25.5	15	46	32	46	(行程/3.25)+7							
φ40	10.5	9.5	8.5	13.5	12.5	28.3	29.5	12	48	34	46	(行程/3.25)+7							

外形尺寸图



● 前端法兰型 (FA)



注1: 关于T1※、T8※开关、双色显示式开关的HD、RD尺寸及伸出尺寸, 请参阅第719页。

注2: 锁紧机构部排气口尺寸与EE尺寸相同。

注3: ℓ尺寸的小数点以后需向上进位取整数(即小数点后的数字需进位加1)。

注4: 关于附件的外形尺寸图, 请参阅第731页。

符号	前端法兰型 (FA) 基本尺寸																				
缸径 (mm)	A	B	BA	BB	BC	BD	BE	BG	BT	BL	BN	BO	BR	BS	BU	C	D	EE	F	K	KK
φ20	20	13	58	66	9	30	19	5	55	34	38	19	29	4	3.8	18	21.4	M5	28	12	M8×1.0
φ25	23	17	67	69	9.5	38.5	19	6	67	42	45	22	34.5	7	7	20	26.4	Rc1/8	32	14	M10×1.25
φ32	23	17	67	69	9.5	38.5	19	6	67	42	45	22	34.5	7	7	20	33.6	Rc1/8	36	14	M10×1.25
φ40	25	19	74	73	8	48	18	8	77.5	50	55.5	25	39.5	7	7	22	41.6	Rc1/8	45	14	M12×1.5

符号	安装尺寸														带开关 (T0、T5、T2、T3)				
缸径 (mm)	LL	MB	MF	MM	T	V	W	WF	X	FC	FD	FG	FH	FL	FM	GC	GD	RD	HD
φ20	124	M18×1.5	3.2	10	5	14	20.8	24	182	20	6	141.2	34	40	54	4.0	3.0	8.0	7.0
φ25	136	M26×1.5	4.5	12	6	16	18.5	23	198	28	7	156.5	44	64	80	5.5	4.5	9.5	8.5
φ32	136	M26×1.5	4.5	12	6	16	18.5	23	198	28	7	156.5	44	64	80	5.5	4.5	9.5	8.5
φ40	147	M26×1.5	4.5	14	7	16	18.5	23	211	28	7	167.5	44	64	80	7.5	6.5	11.5	10.5

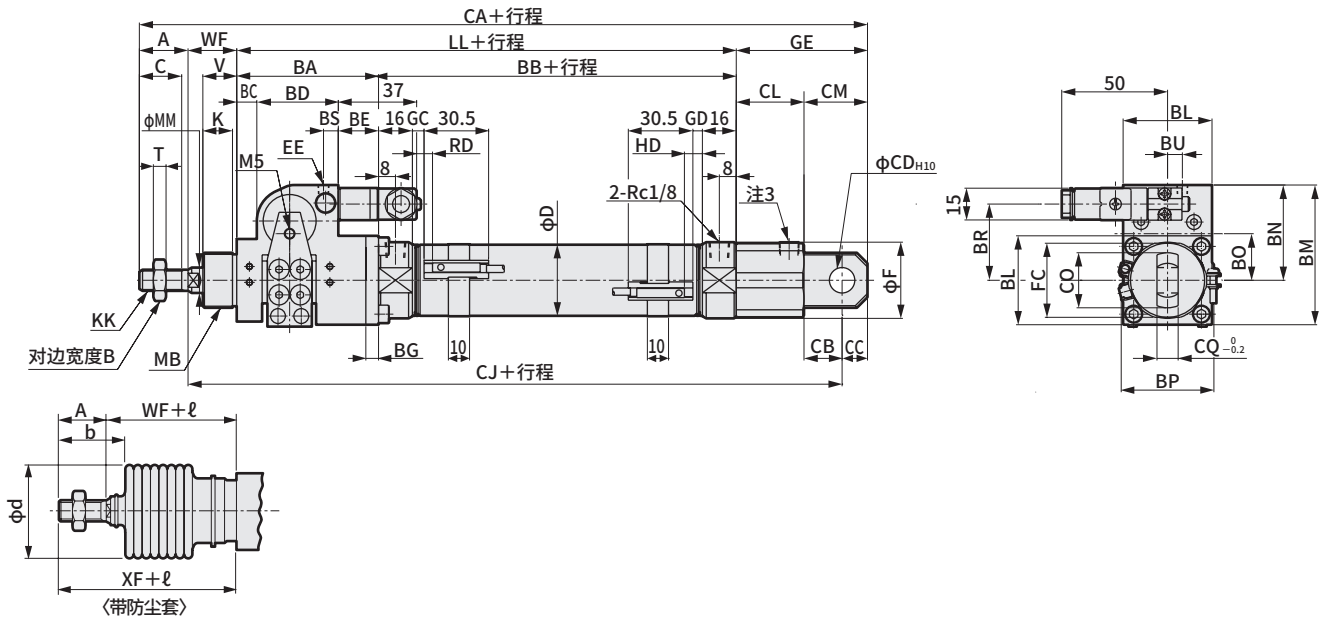
符号	带开关 (T2W、T3W)				带防尘套			凸台去除型		
缸径 (mm)	GC	GD	RD	HD	XF	b	d	ℓ	X1	FG1
φ20	6.0	5.0	10.0	9.0	44	30	30	(行程/3)+6	168	127.2
φ25	7.5	6.5	11.5	10.5	46	32	46	(行程/3.25)+7	182	140.5
φ32	7.5	6.5	11.5	10.5	46	32	46	(行程/3.25)+7	182	140.5
φ40	9.5	8.5	13.5	12.5	48	34	46	(行程/3.25)+7	195	151.5

- LCM
- LCR
- LCG
- LCW
- LCX
- STM
- STG
- STS·STL
- STR2
- UCA2
- ULK※
- JSK/M2**
- JSG
- JSC3·JSC4
- USSD
- UFCD
- USC
- UB
- JSB3
- LMB
- LML
- HCM
- HCA
- LBC
- CAC4
- UCAC2
- CAC-N
- UCAC-N
- RCS2
- RCC2
- PCC
- SHC
- MCP
- GLC
- MFC
- BBS
- RRC
- GRC
- RV3※
- NHS
- HRL
- LN
- 卡爪
- 卡盘
- 机械卡爪·卡盘
- 缓冲器
- FJ
- FK
- 速度控制器
- 卷末

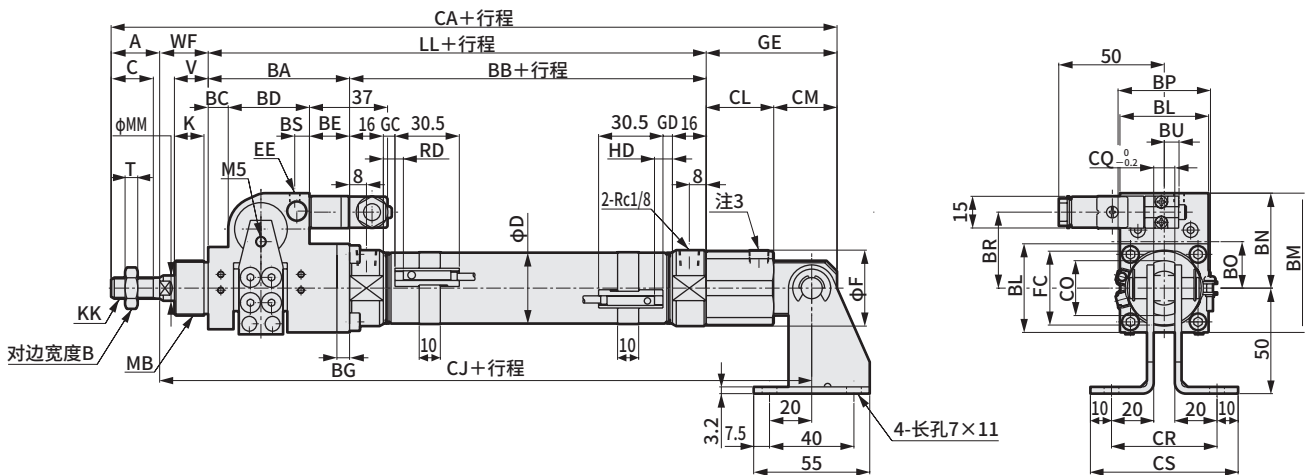
JSK2-V Series

外形尺寸图

● 单耳环型 (CA)



● 单耳环型 (CA) 带支撑件 (选择项)



注1: 关于T1※、T8※开关、双色显示式开关的HD、RD尺寸及伸出尺寸, 请参阅第719页。

注2: 锁紧机构部排气口尺寸与EE尺寸相同。

注3: 没有配管口。

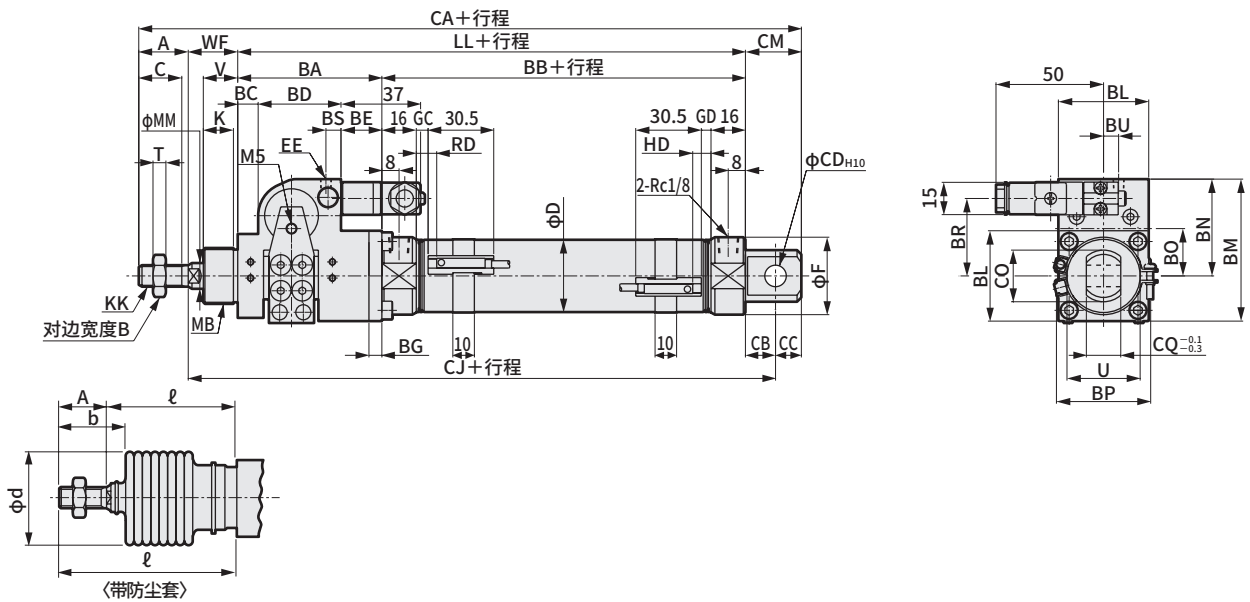
注4: ℓ尺寸的小数点以后需向上进位取整数(即小数点后的数字需进位加1)。

注5: 关于附件的外形尺寸图, 请参阅第731页。

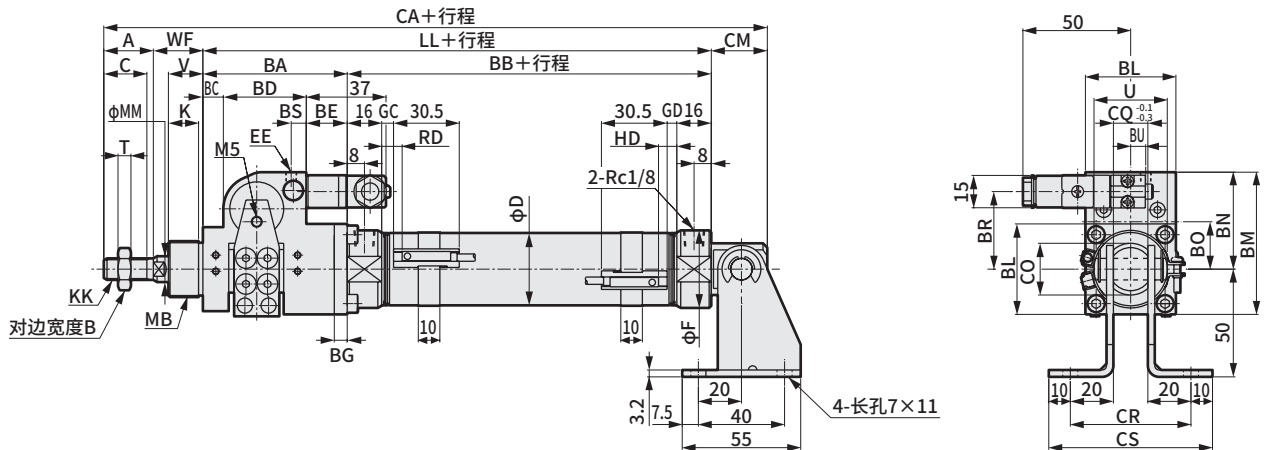
符号	单耳环型 (CA) 基本尺寸																					
缸径 (mm)	A	B	BA	BB	BC	BD	BE	BG	BL	BM	BN	BO	BP	BR	BS	BU	C	D	EE	F	FC	GE
φ20	20	13	58	66	9	30	19	5	34	55	38	19	38	29	4	3.8	18	21.4	M5	28	26	55
φ25	23	17	67	69	9.5	38.5	19	6	42	66	45	22	43.8	34.5	7	7	20	26.4	Rc1/8	32	35	62
φ32	23	17	67	69	9.5	38.5	19	6	42	66	45	22	43.8	34.5	7	7	20	33.6	Rc1/8	36	35	62
φ40	25	19	73	73	8	48	18	8	50	80.5	55.5	25	52	39.5	7	7	22	41.6	Rc1/8	45	35	62
符号	安装尺寸																					
缸径 (mm)	K	KK	LL	MB	MM	T	V	WF	CA	CB	CC	CD	CJ	CL	CM	CO	CQ	CR	CS			
φ20	12	M8×1.0	124	M18×1.5	10	5	14	24	223	14	10	10	193	31	24	22	8	48	68			
φ25	14	M10×1.25	135	M26×1.5	12	6	16	23	244	18	12	12	209	32	30	26	10	50	70			
φ32	14	M10×1.25	136	M26×1.5	12	6	16	23	244	18	12	12	209	32	30	26	10	50	70			
φ40	14	M12×1.5	147	M26×1.5	14	7	16	23	257	18	12	12	220	32	30	26	10	50	70			
符号	带开关 (T0、T5、T2、T3)				带开关 (T2W、T3W)				带防尘套													
缸径 (mm)	GC	GD	RD	HD	GC	GD	RD	HD	XF	b	d	ℓ										
φ20	4.0	3.0	8.0	7.0	6.0	5.0	10.0	9.0	44	30	30	(行程/3)+6										
φ25	5.5	4.5	9.5	8.5	7.5	6.5	11.5	10.5	46	32	46	(行程/3.25)+7										
φ32	5.5	4.5	9.5	8.5	7.5	6.5	11.5	10.5	46	32	46	(行程/3.25)+7										
φ40	7.5	6.5	11.5	10.5	9.5	8.5	13.5	12.5	48	34	46	(行程/3.25)+7										

外形尺寸图

● 单耳环一体型 (CC)



● 单耳环一体型 (CC) 带支撑件 (选择项)



注1: 关于T1※、T8※开关、双色显示式开关的HD、RD尺寸及伸出尺寸, 请参阅第719页。

注2: 锁紧机构部排气口尺寸与EE尺寸相同。

注3: ℓ尺寸的小数点以后需向上进位取整数(即小数点后的数字需进位加1)。

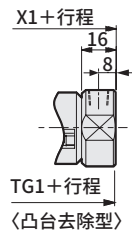
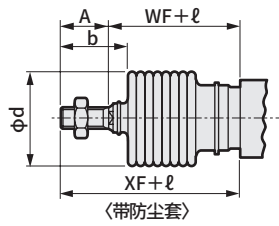
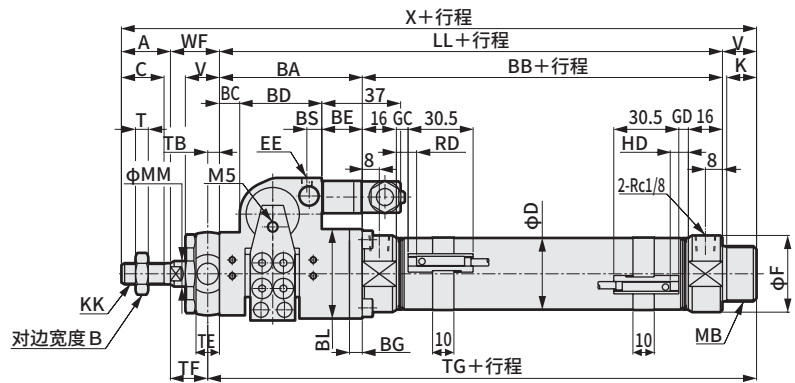
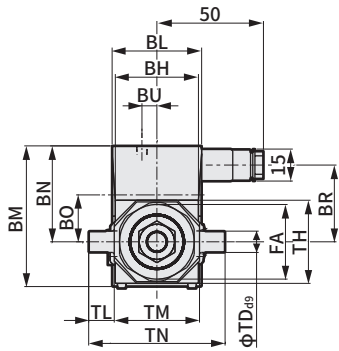
注4: 关于附件的外形尺寸图, 请参阅第731页。

符号	单耳环一体型(CC)基本尺寸																			
缸径(mm)	A	B	BA	BB	BC	BD	BE	BG	BL	BM	BN	BO	BP	BR	BS	BU	C	D	EE	F
φ20	20	13	58	66	9	30	19	5	34	55	38	19	38	29	4	3.8	18	21.4	M5	28
φ25	23	17	67	69	9.5	38.5	19	6	42	66	45	22	43.8	34.5	7	7	20	26.4	Rc1/8	32
φ32	23	17	67	69	9.5	38.5	19	6	42	66	45	22	43.8	34.5	7	7	20	33.6	Rc1/8	36
φ40	25	19	74	73	8	48	18	8	50	80.5	55.5	25	52	39.5	7	7	22	41.6	Rc1/8	45
符号	安装尺寸																			
缸径(mm)	K	KK	LL	MB	MM	T	U	V	WF	CA	CB	CC	CD	CJ	CM	CO	CQ	CR	CS	
φ20	12	M8×1.0	124	M18×1.5	10	5	24	14	24	189	12	9	8	160	21	22	16	56	76	
φ25	14	M10×1.25	135	M26×1.5	12	6	30	16	23	203	12	9	8	171	21	24	16	56	76	
φ32	14	M10×1.25	136	M26×1.5	12	6	34	16	23	208	14	12	10	173	26	24	16	56	76	
φ40	14	M12×1.5	147	M26×1.5	14	7	43	16	23	225	16	14	12	186	30	30	20	60	80	
符号	带开关(T0、T5、T2、T3)				带开关(T2W、T3W)				带防尘套											
缸径(mm)	GC	GD	RD	HD	GC	GD	RD	HD	XF	b	d	ℓ								
φ20	4.0	3.0	8.0	7.0	6.0	5.0	10.0	9.0	44	30	30	(行程/3)+6								
φ25	5.5	4.5	9.5	8.5	7.5	6.5	11.5	10.5	46	32	46	(行程/3.25)+7								
φ32	5.5	4.5	9.5	8.5	7.5	6.5	11.5	10.5	46	32	46	(行程/3.25)+7								
φ40	7.5	6.5	11.5	10.5	9.5	8.5	13.5	12.5	48	34	46	(行程/3.25)+7								

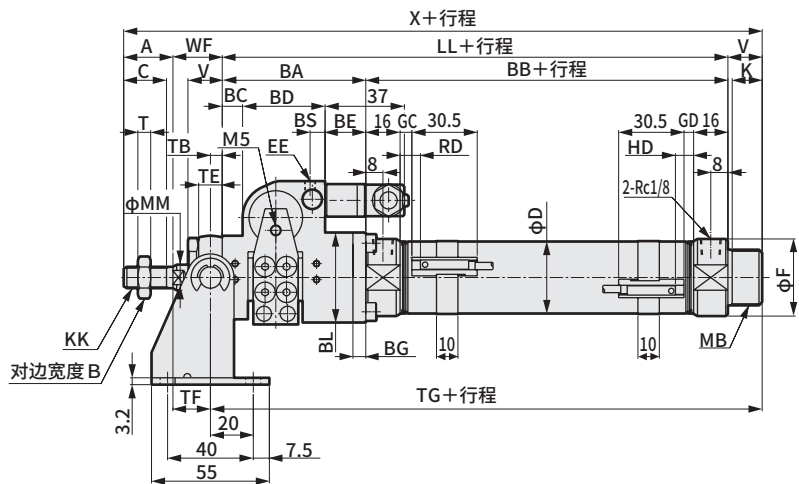
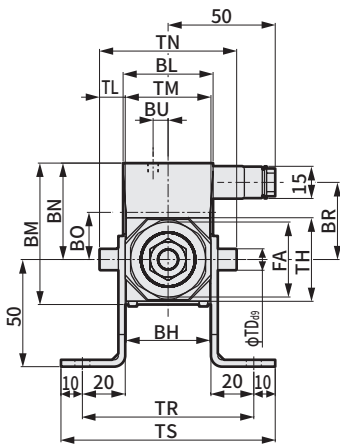
- LCM
- LCR
- LCG
- LCW
- LCX
- STM
- STG
- STS·STL
- STR2
- UCA2
- ULK※
- JSK/M2**
- JSG
- JSC3·JSC4
- USSD
- UFCD
- USC
- UB
- JSB3
- LMB
- LML
- HCM
- HCA
- LBC
- CAC4
- UCAC2
- CAC-N
- UCAC-N
- RCS2
- RCC2
- PCC
- SHC
- MCP
- GLC
- MFC
- BBS
- RRC
- GRC
- RV3※
- NHS
- HRL
- LN
- 卡爪
- 卡盘
- 机械卡爪·卡盘
- 缓冲器
- FJ
- FK
- 速度控制器
- 卷末

外形尺寸图

● 前端耳轴型 (TA)



● 前端耳轴型 (TA) 带支撑件 (选择项)



注1: 关于T1※、T8※开关、双色显示式开关的HD、RD尺寸及伸出尺寸, 请参阅第719页。

注2: 锁紧机构部排气口尺寸与EE尺寸相同。

注3: ℓ尺寸的小数点以后需向上进位取整数(即小数点后的数字需进位加1)。

注4: 制动部带罩“U”时, 无法选择带支撑件。

注5: 关于附件的外形尺寸图, 请参阅第731页。

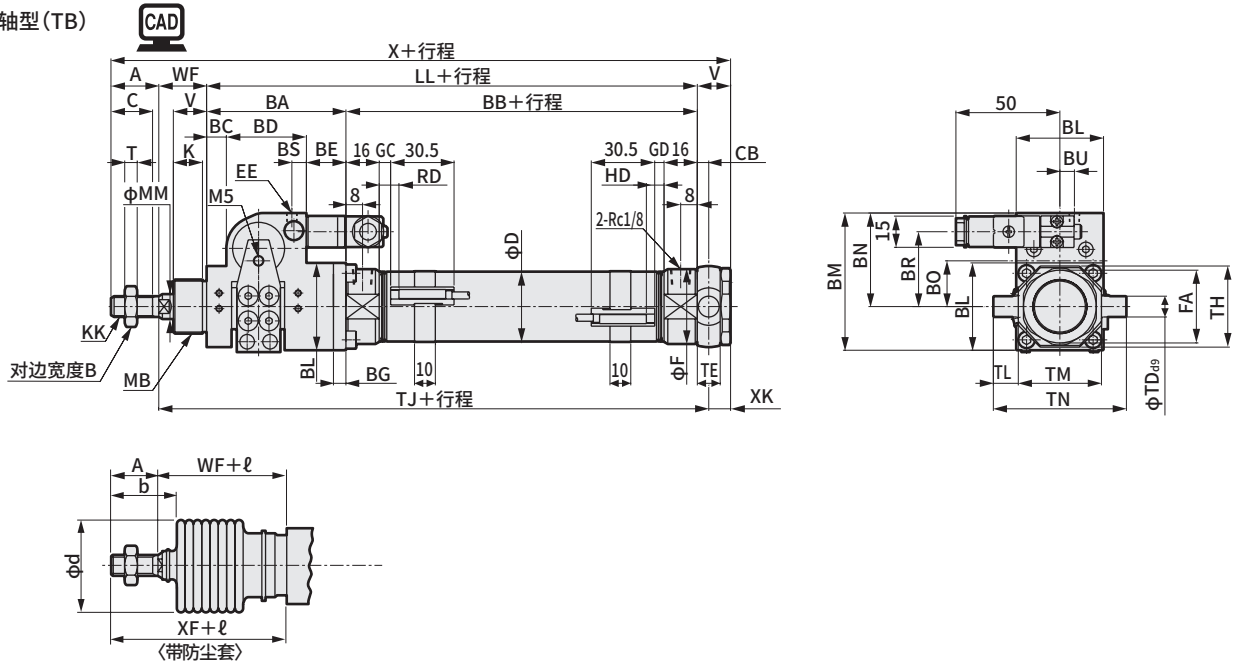
符号	前端耳轴型 (TA)																					
缸径(mm)	A	B	BA	BB	BC	BD	BE	BG	BH	BL	BM	BN	BO	BR	BS	BU	C	D	EE	F	FA	K
φ20	20	13	58	66	9	30	19	5	29	34	55	38	19	29	4	3.8	18	21.4	M5	28	26	12
φ25	23	17	67	69	9.5	38.5	19	6	39	42	66	45	22	34.5	7	7	20	26.4	Rc1/8	32	35	14
φ32	23	17	67	69	9.5	38.5	19	6	39	42	66	45	22	34.5	7	7	20	33.6	Rc1/8	36	35	14
φ40	25	19	74	73	8	48	18	8	50	50	80.5	55.5	25	39.5	7	7	22	41.6	Rc1/8	45	35	14

符号	安装尺寸																		
缸径(mm)	KK	LL	MB	MM	T	TL	TM	TR	TS	V	WF	X	TB	TD	TE	TF	TG	TH	TL
φ20	M8×1.0	124	M18×1.5	10	5	8	30	70	90	14	24	182	4.5	8	9	19.5	142.5	29.5	8
φ25	M10×1.25	136	M26×1.5	12	6	12	40	80	100	16	23	198	5.5	10	11	17.5	157.5	39	12
φ32	M10×1.25	136	M26×1.5	12	6	12	40	80	100	16	23	198	5.5	10	11	17.5	157.5	39	12
φ40	M12×1.5	147	M26×1.5	14	7	9.5	53	93	113	16	23	211	5.5	10	11	17.5	168.5	44	9.5

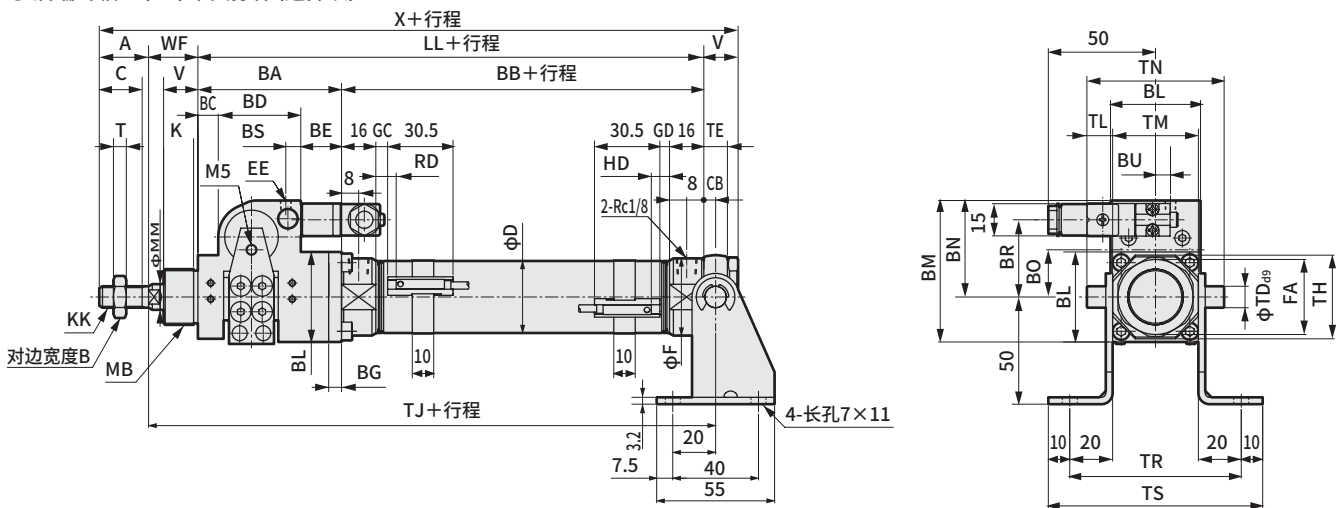
符号	带开关 (T0、T5、T2、T3)				带开关 (T2W、T3W)				带防尘套			凸台去除型				
缸径(mm)	TM	TN	GC	GD	RD	HD	GC	GD	RD	HD	XF	b	d	ℓ	X1	TG1
φ20	30	46	4.0	3.0	8.0	7.0	6.0	5.0	10.0	9.0	44	30	30	(行程/3)+6	168	128.5
φ25	40	64	5.5	4.5	9.5	8.5	7.5	6.5	11.5	10.5	46	32	46	(行程/3.25)+7	182	141.5
φ32	40	64	5.5	4.5	9.5	8.5	7.5	6.5	11.5	10.5	46	32	46	(行程/3.25)+7	182	141.5
φ40	53	72	7.5	6.5	11.5	10.5	9.5	8.5	13.5	12.5	48	34	46	(行程/3.25)+7	195	152.5

外形尺寸图

● 后端耳轴型 (TB)



● 后端耳轴型 (TB) 带支撑件 (选择项)



注1: 关于T1※、T8※开关、双色显示式开关的HD、RD尺寸及伸出尺寸, 请参阅第719页。

注2: 锁紧机构部排气口尺寸与EE尺寸相同。

注3: ℓ尺寸的小数点以后需向上进位取整数(即小数点后的数字需进位加1)。

注4: 关于附件的外形尺寸图, 请参阅第731页。

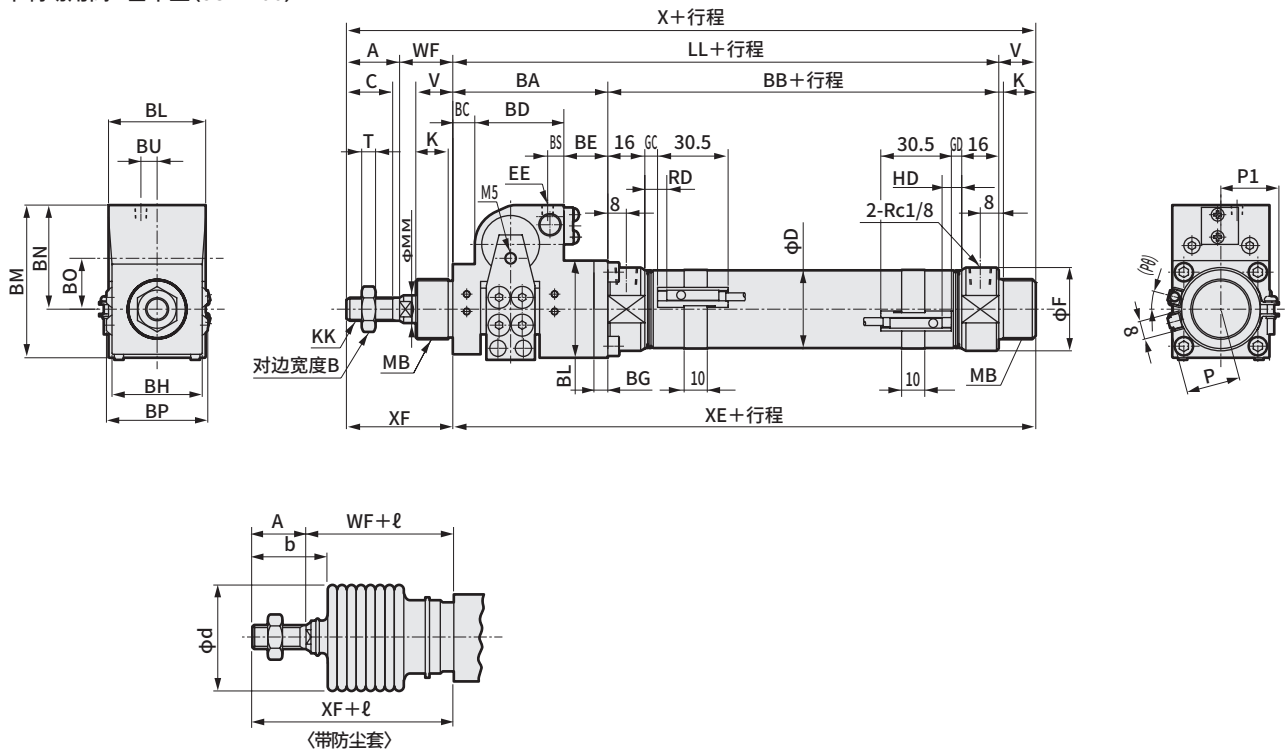
符号	后端耳轴型 (TB) 基本尺寸																				
缸径 (mm)	A	B	BA	BB	BC	BD	BE	BG	BL	BM	BN	BO	BR	BS	BU	C	CB	D	EE	F	FA
φ20	20	13	58	66	9	30	19	5	34	55	38	19	29	4	3.8	18	4.5	21.4	M5	28	26
φ25	23	17	67	69	9.5	38.5	19	6	42	66	45	22	34.5	7	7	20	5.5	26.4	Rc1/8	32	35
φ32	23	17	67	69	9.5	38.5	19	6	42	66	45	22	34.5	7	7	20	5.5	33.6	Rc1/8	36	35
φ40	25	19	74	73	8	48	18	8	50	80.5	55.5	25	39.5	7	7	22	5.5	41.6	Rc1/8	45	35
符号	安装尺寸																				
缸径 (mm)	K	KK	LL	MB	MM	T	V	WF	X	XK	TD	TE	TH	TJ	TL	TM	TN	TR	TS		
φ20	12	M8×1.0	124	M18×1.5	10	5	14	24	182	9.5	8	9	29.5	152.5	8	30	46	70	90		
φ25	14	M10×1.25	136	M26×1.5	12	6	16	23	198	10.5	10	11	39	164.5	12	40	64	80	100		
φ32	14	M10×1.25	136	M26×1.5	12	6	16	23	198	10.5	10	11	39	164.5	12	40	64	80	100		
φ40	14	M12×1.5	147	M26×1.5	14	7	16	23	211	10.5	10	11	44	175.5	9.5	53	72	93	113		
符号	带开关 (T0、T5、T2、T3)				带开关 (T2W、T3W)				带防尘套												
缸径 (mm)	GC	GD	RD	HD	GC	GD	RD	HD	XF	b	d	ℓ									
φ20	4.0	3.0	8.0	7.0	6.0	5.0	10.0	9.0	44	30	30	(行程/3) + 6									
φ25	5.5	4.5	9.5	8.5	7.5	6.5	11.5	10.5	46	32	46	(行程/3.25) + 7									
φ32	5.5	4.5	9.5	8.5	7.5	6.5	11.5	10.5	46	32	46	(行程/3.25) + 7									
φ40	7.5	6.5	11.5	10.5	9.5	8.5	13.5	12.5	48	34	46	(行程/3.25) + 7									

- LCM
- LCR
- LCG
- LCW
- LCX
- STM
- STG
- STS·STL
- STR2
- UCA2
- ULK※
- JSK/M2**
- JSG
- JSC3·JSC4
- USSD
- UFCD
- USC
- UB
- JSB3
- LMB
- LML
- HCM
- HCA
- LBC
- CAC4
- UCAC2
- CAC-N
- UCAC-N
- RCS2
- RCC2
- PCC
- SHC
- MCP
- GLC
- MFC
- BBS
- RRC
- GRC
- RV3※
- NHS
- HRL
- LN
- 卡爪
- 卡盘
- 机械卡爪·卡盘
- 缓冲器
- FJ
- FK
- 速度控制器
- 卷末

外形尺寸图



● 不带制动用阀·基本型 (JSK2-00)



注1: 关于T1※、T8※开关、双色显示式开关的HD、RD尺寸及伸出尺寸, 请参阅第719页。
 注2: 各安装形式的外形尺寸与JSK2-V(带阀)相同。请参阅第712~717页。
 注3: ℓ尺寸的小数点以后需向上进位取整数(即小数点后的数字需进位加1)。
 注4: 关于附件的外形尺寸图, 请参阅第731页。

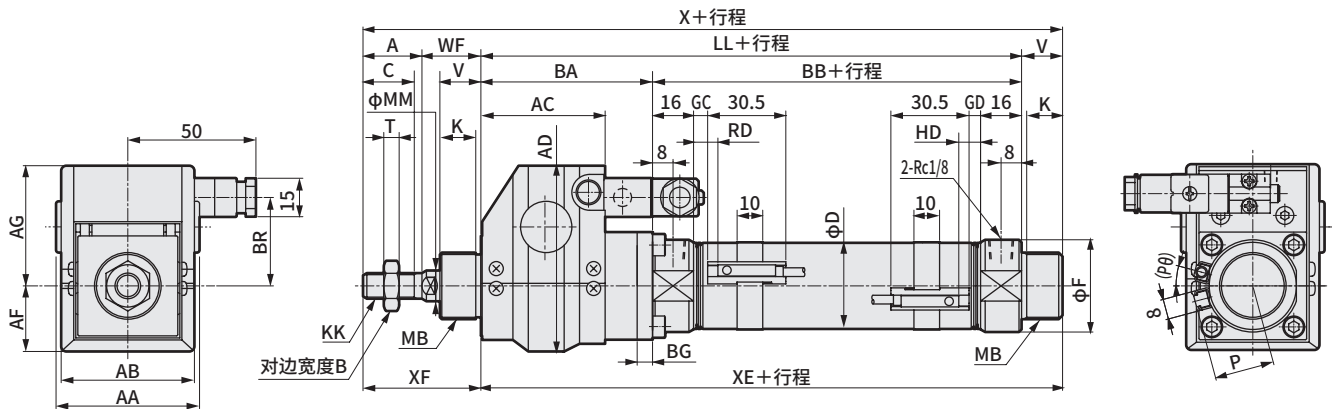
符号	无阀·基本型 (JSK2-00) 基本尺寸																		
缸径 (mm)	A	B	BA	BB	BC	BD	BE	BG	BH	BL	BM	BN	BO	BP	BS	BU	C	D	EE
φ20	20	13	58	66	9	30	19	5	29	34	55	38	19	38	4	3.8	18	21.4	M5
φ25	23	17	67	69	9.5	38.5	19	6	39	42	66	45	22	43.8	7	7	20	26.4	Rc1/8
φ32	23	17	67	69	9.5	38.5	19	6	39	42	66	45	22	43.8	7	7	20	33.6	Rc1/8
φ40	25	19	74	73	8	48	18	8	50	50	80.5	55.5	25	52	7	7	22	41.6	Rc1/8

符号	带开关 (T0, T5, T2, T3)												带开关 (T2W, T3W)						
缸径 (mm)	F	K	KK	LL	MB	MM	T	V	WF	X	XE	XF	GC	GD	RD	HD	GC	GD	RD
φ20	28	12	M8×1.0	124	M18×1.5	10	5	14	24	182	138	44	4.0	3.0	8.0	7.0	6.0	5.0	10.0
φ25	32	14	M10×1.25	136	M26×1.5	12	6	16	23	198	152	46	5.5	4.5	9.5	8.5	7.5	6.5	11.5
φ32	36	14	M10×1.25	136	M26×1.5	12	6	16	23	198	152	46	5.5	4.5	9.5	8.5	7.5	6.5	11.5
φ40	45	14	M12×1.5	147	M26×1.5	14	7	16	23	211	163	48	7.5	6.5	11.5	10.5	9.5	8.5	13.5

符号	带防尘套					
缸径 (mm)	HD	P	P1	(Pθ)°	b	d
φ20	9.0	17.3	19.5	22	30	30
φ25	10.5	19.8	22.0	18	32	46
φ32	10.5	24.3	25.5	15	32	46
φ40	12.5	28.3	29.5	12	34	46

外形尺寸图

● 制动部带罩(U)・基本型(JSK2-00)



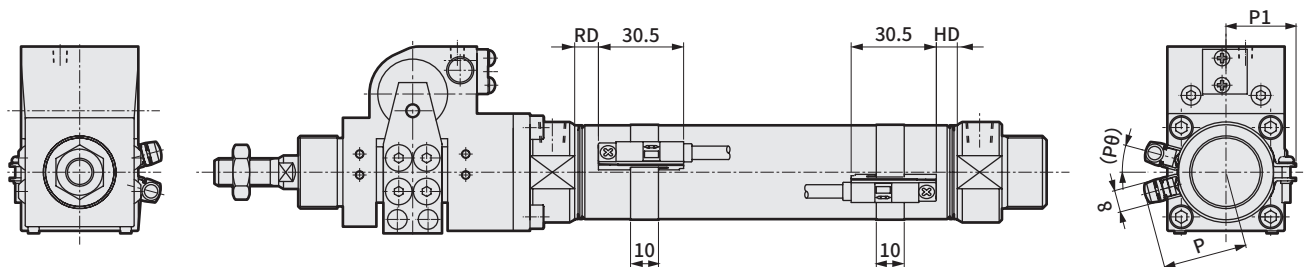
RD：前端最高灵敏度安装位置
HD：后端最高灵敏度安装位置

符号	基本型(00)基本尺寸																	
缸径(mm)	A	AA	AB	AC	AD	AF	AG	B	BA	BB	BG	BR	C	D	F	K	KK	LL
φ20	20	51	47	39	58.5	19.5	39	13	58	66	5	29	18	21.4	28	12	M8×1.0	124
φ25	23	56	52	48.5	72.5	25	47.5	17	67	69	6	34.5	20	26.4	32	14	M10×1.25	136
φ32	23	56	52	48.5	72.5	25	47.5	17	67	69	6	34.5	20	33.6	36	14	M10×1.25	136
φ40	25	69	65	56	85.75	28.75	57	19	74	73	8	39.5	22	41.6	45	14	M12×1.5	147

符号	带开关(T0、T5、T2、T3)								带开关(T2W、T3W)									
缸径(mm)	MB	MM	T	V	WF	X	XE	XF	GC	GD	RD	HD	GC	GD	RD	HD	P	(Pθ)°
φ20	M18×1.5	10	5	14	24	182	138	44	4.0	3.0	8.0	7.0	6.0	5.0	10.0	9.0	17.3	22
φ25	M26×1.5	12	6	16	23	198	152	46	5.5	4.5	9.5	8.5	7.5	6.5	11.5	10.5	19.8	18
φ32	M26×1.5	12	6	16	23	198	152	46	5.5	4.5	9.5	8.5	7.5	6.5	11.5	10.5	24.3	15
φ40	M26×1.5	14	7	16	23	211	163	48	7.5	6.5	11.5	10.5	9.5	8.5	13.5	12.5	28.3	12

JSK2系列通用(带T1、T8开关、带双色显示式开关)外形尺寸图

● JSK2-※※-※※-T1H/V、T8H/V、T₃YH/V

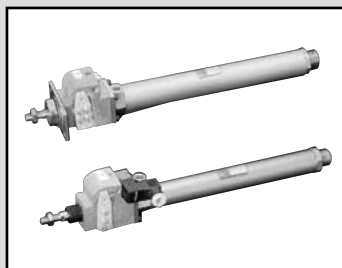


开关安装尺寸

符号	单色显示式(T1、T8)双色显示式(T ₃ Y)							
	RD注1		HD注2		P		P1	(Pθ)°
	T1, T ₃ Y	T8	T1, T ₃ Y	T8	T1	T ₃ Y, T8		
缸径(mm)								
φ20	7.0	2.0	6.0	1	28.5	23.1	19.5	22
φ25	8.5	3.5	7.5	2.5	31.0	25.6	22.0	18
φ32	8.5	3.5	7.5	2.5	35.5	30.1	25.5	15
φ40	10.5	5.5	9.5	4.5	39.5	34.1	29.5	12

- LCM
- LCR
- LCG
- LCW
- LCX
- STM
- STG
- STS・STL
- STR2
- UCA2
- ULK※
- JSK/M2**
- JSG
- JSC3・JSC4
- USSD
- UFCD
- USC
- UB
- JSB3
- LMB
- LML
- HCM
- HCA
- LBC
- CAC4
- UCAC2
- CAC-N
- UCAC-N
- RCS2
- RCC2
- PCC
- SHC
- MCP
- GLC
- MFC
- BBS
- RRC
- GRC
- RV3※
- NHS
- HRL
- LN
- 卡爪
- 卡盘
- 机械卡爪・卡盘
- 缓冲器
- FJ
- FK
- 速度控制器
- 卷末

LCM
LCR
LCG
LCW
LCX
STM
STG
STS·STL
STR2
UCA2
ULK※
JSK/M2
JSG
JSC3·JSC4
USSD
UFCD
USC
UB
JSB3
LMB
LML
HCM
HCA
LBC
CAC4
UCAC2
CAC-N
UCAC-N
RCS2
RCC2
PCC
SHC
MCP
GLC
MFC
BBS
RRC
GRC
RV3※
NHS
HRL
LN
卡爪
卡盘
机械卡爪·卡盘
缓冲器
FJ
FK
速度控制器
卷末



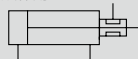
带制动气缸 小口径·拆解型 双作用型·双作用带制动用阀

JSM2·JSM2-V Series

● 缸径：φ20·φ30·φ40

JIS符号

● 双作用型



规格

项目	JSM2			JSM2-V		
缸径 mm	φ20	φ30	φ40	φ20	φ30	φ40
动作方式	双作用型			双作用型·带阀		
使用流体	压缩空气					
最高使用压力 MPa	0.7			0.6		
最低使用压力 MPa	制动部	0.35				
	气缸部	0.10				
耐压力 MPa	1.05					
环境温度 °C	-10~60(但是, 不得冻结)			-10~50(但是, 不得冻结)		
配管口径	制动部	M5	Rc1/8	M5	Rc1/8	
	气缸部	Rc1/8				
行程允许误差 mm	+ ^{1.0} ₀ (~200)			+ ^{1.2} ₀ (~1000)		
使用活塞速度 mm/s	50~500					
缓冲	无					
给油	无需(给润滑油时, 请使用ISOVG32透平油)					
夹持力 N	186	431	765	186	431	765
允许吸收能量 J	0.024	0.05	0.093	0.024	0.05	0.093

注：本产品无法吸收外部负荷产生的较大的能量。建议同时使用外部缓冲装置。

制动用阀电气规格

项目	JSM2-V-VALVE-KIT-电压		
额定电压(V)	AC100(50/60Hz)	AC200(50/60Hz)	DC24
启动电流(A)	0.056/0.044	0.034/0.026	0.075
保持电流(A)	0.028/0.022	0.017/0.013	
功耗(W)	1.8/1.4	2.1/1.6	1.8
电压波动范围	±10%		
绝缘等级	B种封装线圈		

注1：AC100·200V线圈可在AC110·220V(60Hz)下使用。

注2：有关阀(P5136系列)详情, 请参阅《空压阀综合》CB-23SC。

行程

缸径(mm)	标准行程(mm)	最大行程(mm)	最小行程(mm)
φ20	25·50·75·100·125·150 175·200·250·300	700	1
φ30			
φ40			

● 带开关时, 最小行程因开关安装的方法而异。请参阅下表。
关于中间行程, 可按每1mm为单位进行制作。

带开关最小行程(T形开关)

开关型号	带1个	带2个	带3个
T0、T5、T2、T3	10	27	51
T2W、T3W	10	31	55
T2Y、T3Y、T1	10	25	49
T8	10	23	47

开关规格 (T形开关)

● 单色/双色显示式

项目	无触点2线式		无触点3线式				有触点2线式							
	T1H · T1V	T2H · T2V T2JH · T2JV	T2YH · T2YV	T2WH · T2WV	T3H · T3V	T3PH · T3PV	T3YH · T3YV	T3WH · T3WV	T0H · T0V	T5H · T5V	T8H · T8V			
用途	PLC、继电器、小型电磁阀用	PLC专用		PLC、继电器用				PLC、继电器用	PLC、继电器、IC回路 (无指示灯)、串联连接用			PLC、继电器用		
输出方式	—			NPN输出	PNP输出	NPN输出	NPN输出	—						
电源电压	—			DC10~28V				—						
负载电压	AC85~265V	DC10~30V	DC24V±10%	DC30V以下				DC12/24V	AC100/110V	DC5/12/24V	AC100/110V	DC12/24V	AC110V	AC220V
负载电流	5~100mA	5~20mA (注3)		100mA以下		50mA以下		5~50mA	7~20mA	50mA以下	20mA以下	5~50mA	7~20mA	7~10mA
指示灯	LED (ON时亮灯)	LED (ON时亮灯)	红色/绿色 LED (ON时亮灯)	红色/绿色 LED (ON时亮灯)	LED (ON时亮灯)	黄色 LED (ON时亮灯)	红色/绿色 LED (ON时亮灯)	红色/绿色 LED (ON时亮灯)	LED (ON时亮灯)	无指示灯		LED (ON时亮灯)		
泄漏电流	AC100V时1mA以下、 AC200V时2mA以下	1mA以下		10μA以下				0mA						
重量 g	1m : 33 3m : 87 5m : 142	1m : 18 3m : 49 5m : 80	1m : 33 3m : 87 5m : 142	1m : 18 3m : 49 5m : 80	1m : 18 3m : 49 5m : 80	1m : 33 3m : 87 5m : 142	1m : 18 3m : 49 5m : 80	1m : 18 3m : 49 5m : 80			1m : 33 3m : 87 5m : 142			

注1: 关于开关详细规格、外形尺寸, 请参阅卷末1。

注2: 还备有带接插件开关等上述刊载机型以外的开关。请参阅卷末1。

注3: 负载电流的最大值20mA为25°C时的值。开关使用环境温度高于25°C时, 会低于20mA。
(60°C时为5~10mA。)

气缸重量

(单位: kg)

项目 · 安装形式	行程(S) = 0mm时的产品重量					开关重量	开关导轨 + 束带的重量	阀重量	每10mm行程的加算重量
	基本型 (00)	轴向脚座型 (LB)	法兰型 (FA)	耳环型 (CA)	耳轴型 (TA · TB)				
缸径 (mm)									
φ20	0.48	0.63	0.54	0.61	0.53	请参阅开关规格中的重量。	0.005	0.07	0.01
φ30	0.94	1.20	1.09	1.15	1.04		0.005		0.014
φ40	1.57	1.83	1.72	1.79	0.73		0.009		0.02

(例) JSM2-V-LB-20-100-2-TOH-D

S=0mm时的产品重量 0.73kg
 S=100mm时的加算重量 $0.01 \times \frac{100}{10} = 0.1\text{kg}$
 2个开关的重量 $(0.018 + 0.005) \times 2 = 0.046\text{kg}$
 产品重量 $0.73\text{kg} + 0.1\text{kg} + 0.046\text{kg} = 0.88\text{kg}$

理论推力表

(单位: N)

缸径 (mm)	动作方向	使用压力 MPa							
		0.1	0.15	0.2	0.3	0.4	0.5	0.6	0.7
φ20	伸出	31.4	47.1	62.8	94.2	1.26×10^2	1.57×10^2	1.88×10^2	2.20×10^2
	缩回	23.6	35.3	47.1	70.7	94.2	1.18×10^2	1.41×10^2	1.65×10^2
φ30	伸出	70.7	1.06×10^2	1.41×10^2	2.12×10^2	2.83×10^2	3.53×10^2	4.24×10^2	4.95×10^2
	缩回	59.4	89.1	1.19×10^2	1.78×10^2	2.38×10^2	2.97×10^2	3.56×10^2	4.16×10^2
φ40	伸出	1.26×10^2	1.88×10^2	2.51×10^2	3.77×10^2	5.03×10^2	6.28×10^2	7.54×10^2	8.80×10^2
	缩回	1.10×10^2	1.65×10^2	2.21×10^2	3.31×10^2	4.41×10^2	5.51×10^2	6.62×10^2	7.72×10^2

- LCM
- LCR
- LCG
- LCW
- LCX
- STM
- STG
- STS · STL
- STR2
- UCA2
- ULK※
- JSM2
- JSG
- JSC3 · JSC4
- USSD
- UFCD
- USC
- UB
- JSB3
- LMB
- LML
- HCM
- HCA
- LBC
- CAC4
- UCAC2
- CAC-N
- UCAC-N
- RCS2
- RCC2
- PCC
- SHC
- MCP
- GLC
- MFC
- BBS
- RRC
- GRC
- RV3※
- NHS
- HRL
- LN
- 卡爪
- 卡盘
- 机械卡爪 · 卡盘
- 缓冲器
- FJ
- FK
- 速度控制器
- 卷末

型号表示方法

● 不带阀

不带开关(内置开关用磁环)

JSM2-LB-20-50 ————— **P I**

带开关(内置开关用磁环)

JSM2-LB-20-50 ————— **T0H-R-P I**

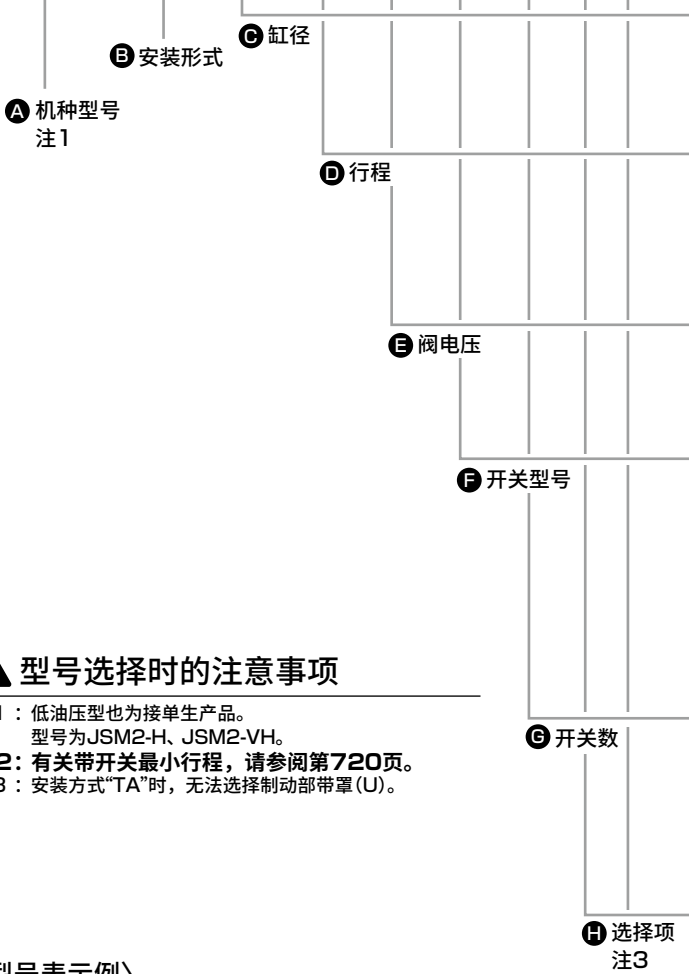
● 带制动用阀

不带开关(内置开关用磁环)

JSM2-V-LB-20-50-1 ————— **P I**

带开关(内置开关用磁环)

JSM2-V-LB-20-50-1-T0H-R-P I



⚠ 型号选择时的注意事项

- 注1：低油压型也为接单生产品。型号为JSM2-H、JSM2-VH。
- 注2：有关带开关最小行程，请参阅第720页。
- 注3：安装方式“TA”时，无法选择制动脉带罩(U)。

<型号表示例>

JSM2-V-LB-20-50-1-T0H-R-P I

机种：带制动脉缸 带制动用阀

- A** 机种型号：带阀型
- B** 安装形式：轴向脚座型
- C** 缸径：φ20mm
- D** 行程：50mm
- E** 阀电压：AC100V
- F** 开关型号：有触点T0H开关
- G** 开关数：前端带1个
- H** 选择项：同一气口位置
- I** 附件：单耳环连接件

A 机种型号

双作用型	带阀型
JSM2	JSM2-V

符号	内容
----	----

B 安装形式			
00	基本型	●	●
LB	轴向脚座型	●	●
FA	前端法兰型	●	●
CA	单耳环型	●	●
TA	前端耳轴型	●	●
TB	后端耳轴型	●	●

C 缸径 (mm)			
20	φ20	●	●
30	φ30	●	●
40	φ40	●	●

D 行程 (mm)		
缸径	行程2	中间行程
φ20	1~700	每1mm
φ30	1~700	
φ40	1~700	

E 阀电压			
1	AC100V (50/60Hz)		●
2	AC200V (50/60Hz)		●
3	DC24V		●

F 开关型号	
请参阅下页开关型号表。	

※导线长度			
无符号	1m(标准)	●	●
3	3m(选择项)	●	●
5	5m(选择项)	●	●

G 开关数			
R	前端带1个	●	●
H	后端带1个	●	●
D	带2个	●	●
T	带3个	●	●
4	带4个(4个以上请填写开关数。)	●	●

H 选择项		最高环境温度	瞬间最高温度		
J	防尘套	100℃	200℃	●	●
L	防尘套	250℃	400℃	●	●
M	活塞杆材质(不锈钢)			●	●
P	同一气口位置			●	●
U	带制动脉罩			●	●

I 附件			
I	单耳环连接件	●	●
Y	双耳环连接件(带销、垫圈、开口销)	●	●
B2	双耳环支撑件(带销、挡圈)	●	●

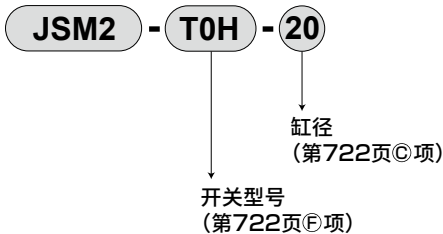
[F] 开关型号

T形开关						
直线 导线	L形 导线	触点	电压		显示	导线
			AC	DC		
T0H※	T0V※	有触点	●	●	单色显示式	2线
T5H※	T5V※		●	●	无指示灯	
T8H※	T8V※		●	●	单色显示式	
T1H※	T1V※	无触点	●		单色显示式	2线
T2H※	T2V※			●		
T3H※	T3V※			●	单色显示式	3线
T3PH※	T3PV※			●		
T2WH※	T2WV※			●	双色显示式	2线
T2YH※	T2YV※			●		
T3WH※	T3WV※			●		3线
T3YH※	T3YV※			●		
T2JH※	T2JV※			●	断电延迟型	2线

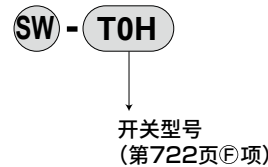
开关单体型号表示方法

< T形开关 >

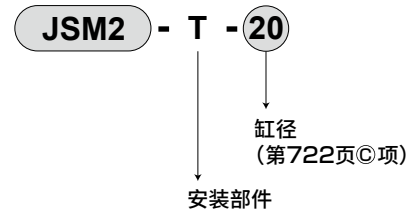
● 开关本体+安装部件一套



● 仅开关本体



● 安装部件一套



制动用阀型号表示方法



符号	内容
1	AC100V (50/60Hz)
2	AC200V (50/60Hz)
3	DC24V

安装部件型号表示方法

缸径 (mm)	φ20	φ30	φ40
基本型(OO)注3	M1-0020	M1-00-30	M1-00-30
轴向脚座型(LB)	M1-LB-20	M1-LB-30	M1-LB-30
法兰型(FA)	M1-FA-20	M1-FA-30	M1-FA-30
单耳环型(CA)	M1-CA-20	M1-CA-30	M1-CA-30
耳轴型(TA/TB)	M1-TA-20	M1-TA-30	M1-TA-40

注1：关于安装部件，轴向脚座型、法兰型附带安装螺母、齿形垫片、耳轴型附带安装螺母。

注2：轴向脚座型时，需要2套上表的“M1-LB-※”。

注3：仅为安装用螺母、齿形垫片。基本型(OO)产品中附带1组，请在另行需要时使用。

LCM
LCR
LCG
LCW
LCX
STM
STG
STS·STL
STR2
UCA2
ULK※
JSK/M2
JSG
JSC3·JSC4
USSD
UFCD
USC
UB
JSB3
LMB
LML
HCM
HCA
LBC
CAC4
UCAC2
CAC-N
UCAC-N
RCS2
RCC2
PCC
SHC
MCP
GLC
MFC
BBS
RRC
GRC
RV3※
NHS
HRL
LN
卡爪
卡盘
机械卡爪·卡盘
缓冲器
FJ
FK
速度控制器
卷末

JSM2 · JSM2-V Series

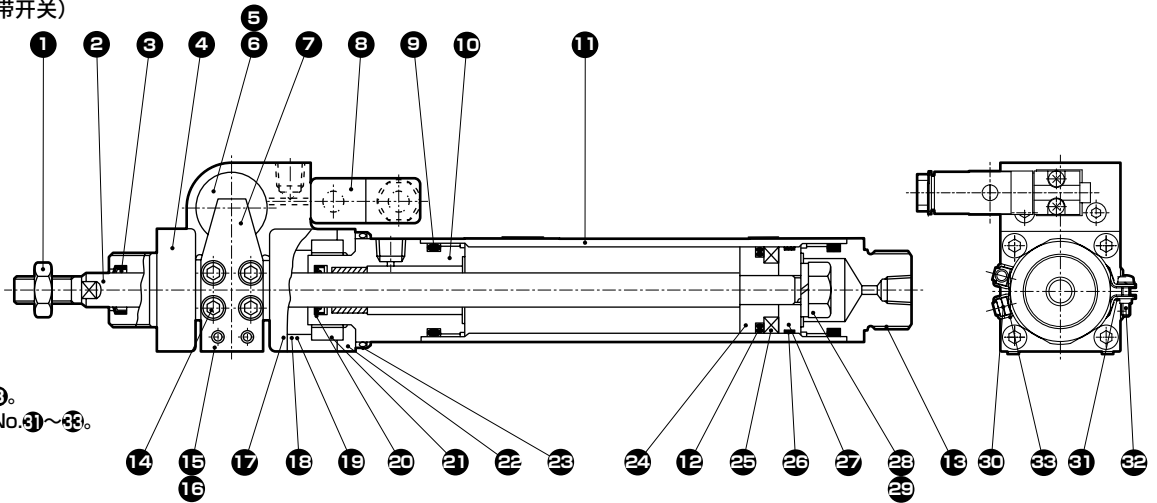
安装部件的材质

安装形式	材质	备注
LB	钢	铬酸锌钝化处理
FA	钢	铬酸锌钝化处理
TA·TB	钢	铬酸锌钝化处理
CA	钢	铬酸锌钝化处理

注：安装部件附带在产品中发货。
但是，带防尘套且安装部件为LB、FA、TA时，在安装后发货。

内部结构及部件一览表

- JSM2(双作用型·带开关)
- JSM2-V(带阀·带开关)



- 注：JSM2没有No.③。
- 注：不带开关型没有No.①~③。

制动器部不可拆解

部件一览表

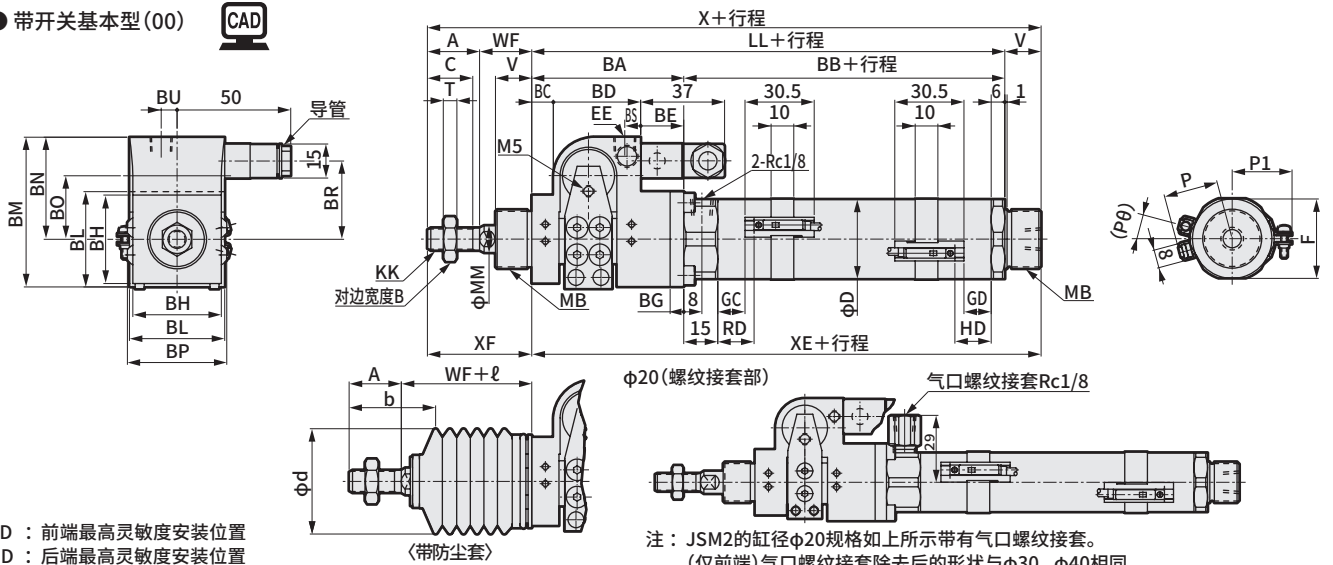
编号	部件名称	材质	备注	编号	部件名称	材质	备注
1	活塞杆螺母	钢	铬酸锌钝化处理	17	制动器轴套	铸铁	
2	活塞杆	φ20·φ30不锈钢 φ40碳素钢	工业用镀铬	18	轴套	无油润滑轴承	
3	刮板	丁腈橡胶		19	环	钢	
4	制动器主体	铸铁	铬酸锌钝化处理	20	活塞杆密封件	丁腈橡胶	
5	制动活塞	青铜铸件		21	固定环	钢	铬酸锌钝化处理
6	活塞密封件	丁腈橡胶		22	方形法兰	钢	铬酸锌钝化处理
7	控制杆	钢	铬酸锌钝化处理	23	内六角螺栓	钢	发黑处理
8	制动解除阀	—	P5136MO	24	活塞A	铝合金	
9	气缸垫圈	丁腈橡胶		25	磁环	塑料	
10	前端盖	铝合金		26	耐磨环	聚缩醛树脂	
11	缸筒	铝合金	阳极氧化	27	活塞B	铝合金	
12	活塞密封件	丁腈橡胶		28	六角螺母	钢	铬酸锌钝化处理
13	后端盖	铝合金		29	弹簧垫圈	钢	铬酸锌钝化处理
14	内六角螺栓	钢	发黑处理	带开关			
15	内六角螺栓	钢	发黑处理	30	开关本体	—	
16	制动弹簧	钢	发黑处理	31	束带	不锈钢	
				32	盘头小螺钉	不锈钢	
				33	开关安装导轨	不锈钢	

易损件一览表

型号·部件名称	组件型号	易损件编号
缸径(mm)		
φ20	JSM2-20K	3 9 12
φ30	JSM2-30K	20 27
φ40	JSM2-40K	

外形尺寸图

● 带开关基本型 (00)



RD : 前端最高灵敏度安装位置

HD : 后端最高灵敏度安装位置

注1 : 锁紧机构部排气口尺寸与EE尺寸相同。

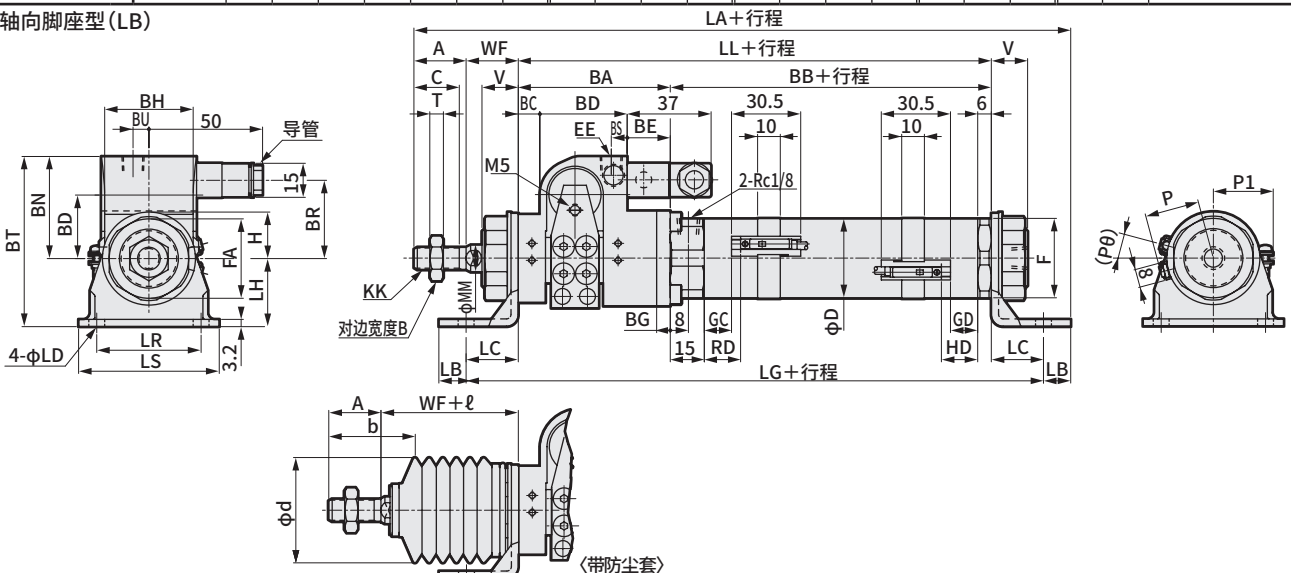
注2 : φ30、φ40规格中, 阀端子箱的导管位于本图的相反侧。

注3 : 关于附件的外形尺寸图, 请参阅第731页。

注4 : ℓ尺寸的小数点以后需向上进位取整数(即小数点后的数字需进位加1)。

符号	基本型(00)基本尺寸																				带开关(T0、T5、T2、T3)				带开关(T2W、T3W)				带防尘套								
缸径(mm)	A	B	BA	BB	BC	BD	BE	BG	BH	BL	BM	BN	BO	BP	BR	BS	BU	C	D	EE	F	KK	LL	GC	GD	RD	HD	GC	GD	RD	HD	P	P1	(°)	b	d	ℓ
φ20	20	13	58	66	9	30	19	5	29	34	55	38	19	38	29	4	3.8	18	25	M5	26	M8×1.0	124	9	9	13	13	11	11	15	15	19.5	21	19	32	30	(行程/3)+6
φ30	23	17	67	72	9.5	38.5	19	6	39	42	66	45	22	43.8	34.5	7	7	20	35	Rc1/8	35	M10×1.25	139	12	12	16	16	14	14	18	18	24.5	26	15	38	46	(行程/3.25)+7
φ40	25	19	74	74	8	48	18	8	50	50	80.5	55	25	52	39.5	7	7	22	45	Rc1/8	46	M12×1.5	148	13	13	17	17	15	15	19	19	29.5	31	12	40	46	(行程/3.25)+7

● 轴向脚座型 (LB)



注1 : 锁紧机构部排气口尺寸与EE尺寸相同。

注2 : 关于附件的外形尺寸图, 请参阅第731页。

注3 : ℓ尺寸的小数点以后需向上进位取整数(即小数点后的数字需进位加1)。

符号	轴向脚座型(LB)基本尺寸																				带开关(T0、T5、T2、T3)				带开关(T2W、T3W)				带防尘套								
缸径(mm)	A	B	BA	BB	BC	BD	BE	BG	BH	BT	BN	BO	BR	BS	BU	C	D	EE	F	FA	H	KK	LL	GC	GD	RD	HD	GC	GD	RD	HD	P	P1	(°)	b	d	ℓ
φ20	20	13	58	66	9	30	19	5	29	63	38	19	29	4	3.8	18	25	M5	26	26	15	M8×1.0	124	9	9	13	13	11	11	15	15	19.5	21	19	32	30	(行程/3)+6
φ30	23	17	67	72	9.5	38.5	19	6	39	75	45	22	34.5	7	7	20	35	Rc1/8	35	35	20	M10×1.25	139	12	12	16	16	14	14	18	18	24.5	26	15	38	46	(行程/3.25)+7
φ40	25	19	74	74	8	48	18	8	50	85.5	55.5	25	39.5	7	7	22	45	Rc1/8	46	35	20	M12×1.5	148	13	13	17	17	15	15	19	19	29.5	31	12	40	46	(行程/3.25)+7

符号	安装尺寸										带开关(T0、T5、T2、T3)				带开关(T2W、T3W)				带防尘套							
缸径(mm)	MM	T	V	WF	LA	LB	LC	LD	LG	LH	LR	LS	GC	GD	RD	HD	GC	GD	RD	HD	P	P1	(°)	b	d	ℓ
φ20	10	5	14	24	196	10	18	6	160	25	30	44	9	9	13	13	11	11	15	15	19.5	21	19	32	30	(行程/3)+6
φ30	12	6	16	23	220	12	23	7	185	30	46	62	12	12	16	16	14	14	18	18	24.5	26	15	38	46	(行程/3.25)+7
φ40	14	7	16	23	231	12	23	7	194	30	46	62	13	13	17	17	15	15	19	19	29.5	31	12	40	46	(行程/3.25)+7

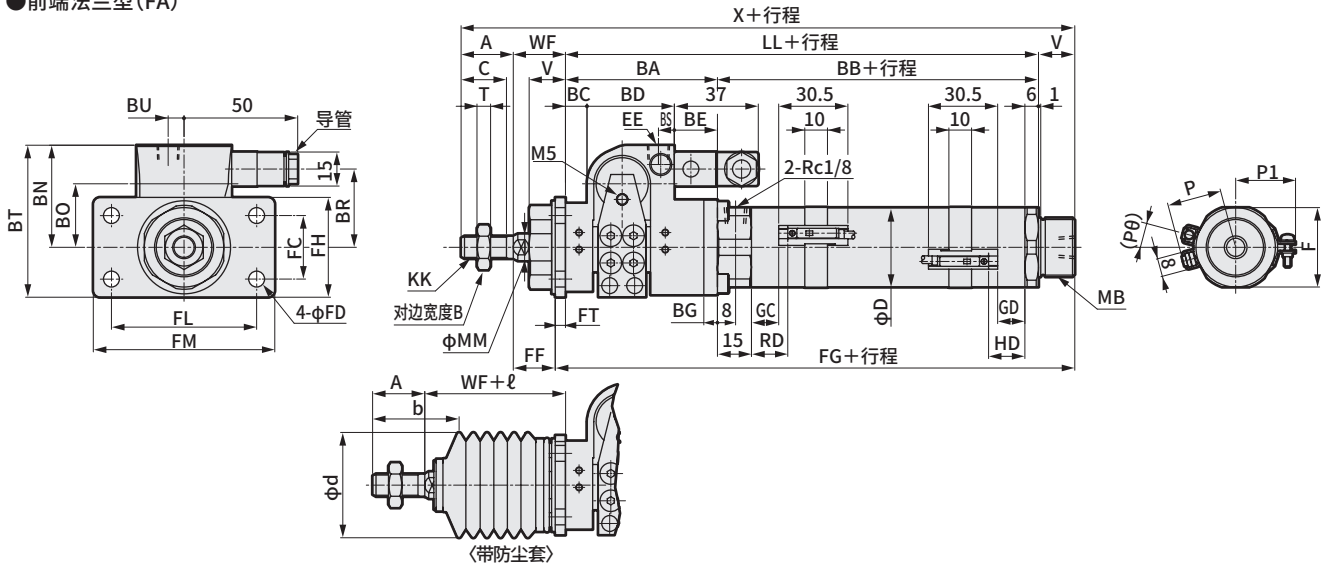
LCM
LCR
LCG
LCW
LCX
STM
STG
STS+STL
STR2
UCA2
ULK※
JSM2
JSG
JSC3·JSC4
USSD
UFCD
USC
UB
JSB3
LMB
LML
HCM
HCA
LBC
CAC4
UCAC2
CAC-N
UCAC-N
RCS2
RCC2
PCC
SHC
MCP
GLC
MFC
BBS
RRC
GRC
RV3※
NHS
HRL
LN
卡爪
卡盘
机械卡爪·卡盘
缓冲器
FJ
FK
速度控制器
卷末

JSM2-V Series

外形尺寸图



●前端法兰型 (FA)

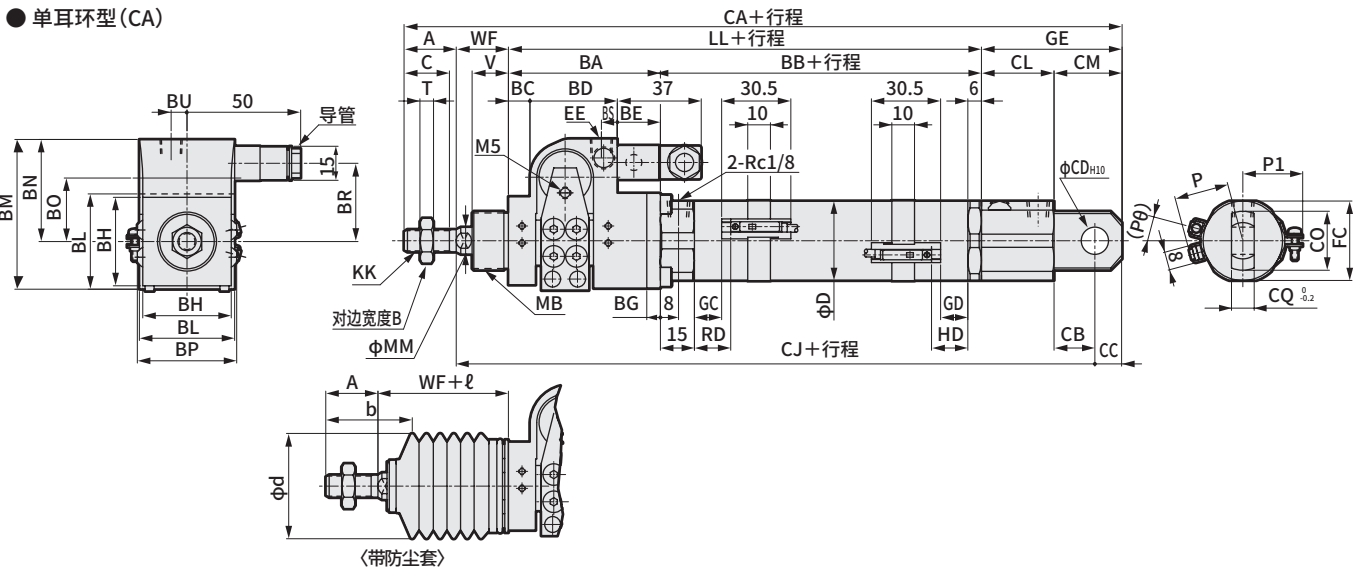


注1：锁紧机构部排气口尺寸与EE尺寸相同。
注2：关于附件的外形尺寸图，请参阅第731页。
注3：ℓ尺寸的小数点以后需向上进位取整数(即小数点后的数字需进位加1)。

符号	前端法兰型 (FA) 基本尺寸																						
缸径 (mm)	A	B	BA	BB	BC	BD	BE	BG	BT	BN	BO	BR	BS	BU	C	D	EE	F	KK	LL	MB	MM	MB
φ20	20	13	58	66	9	30	19	5	55	38	19	29	4	3.8	18	25	M5	26	M8×1.0	124	M18×1.5	10	M18×1.5
φ30	23	17	67	72	9.5	38.5	19	6	67	45.5	22	34.5	7	7	20	35	Rc1/8	35	M10×1.25	139	M26×1.5	12	M26×1.5
φ40	25	19	74	74	8	48	18	8	77.5	55.5	25	39.5	7	7	22	45	Rc1/8	46	M12×1.5	148	M26×1.5	14	M26×1.5

符号	安装尺寸													带开关 (T0, T5, T2, T3)				带开关 (T2W, T3W)				带防尘套					
缸径 (mm)	MM	T	V	WF	X	FC	FD	FF	FG	FH	FL	FM	FT	GC	GD	RD	HD	GC	GD	RD	HD	P	P1	(Pθ)	b	d	ℓ
φ20	10	5	14	24	182	20	6	20.8	141.2	34	40	54	3.2	9	9	13	13	11	11	15	15	19.5	21	19	32	30	(行程/3)+6
φ30	12	6	16	23	201	28	7	18.5	159.5	44	64	80	4.5	12	12	16	16	14	14	18	18	24.5	26	15	38	46	(行程/3.25)+7
φ40	14	7	16	23	212	28	7	18.5	168.5	44	64	80	4.5	13	13	17	17	15	15	19	19	29.5	31	12	40	46	(行程/3.25)+7

●单耳环型 (CA)



注1：锁紧机构部排气口尺寸与EE尺寸相同。
注2：关于附件的外形尺寸图，请参阅第731页。
注3：ℓ尺寸的小数点以后需向上进位取整数(即小数点后的数字需进位加1)。

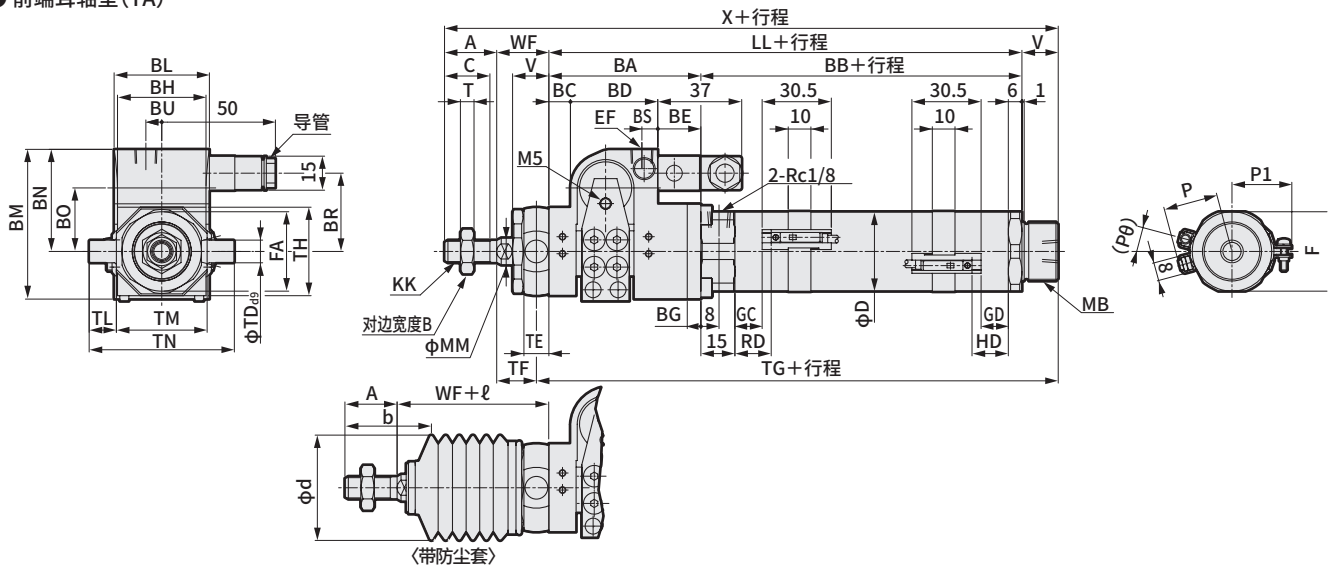
符号	单耳环型 (CA) 基本尺寸																							
缸径 (mm)	A	B	BA	BB	BC	BD	BE	BG	BL	BM	BN	BO	BP	BR	BS	BU	C	D	EE	F	GE	KK	LL	MB
φ20	20	13	58	66	9	30	19	5	34	55	38	19	38	29	4	3.8	18	25	M5	26	55	M8×1.0	124	M18×1.5
φ30	23	17	67	72	9.5	38.5	19	6	42	66	45	22	43.8	34.5	7	7	20	35	Rc1/8	35	62	M10×1.25	139	M26×1.5
φ40	25	19	74	74	8	48	18	8	50	80.5	55.5	25	52	39.5	7	7	22	45	Rc1/8	35	62	M12×1.5	148	M26×1.5

符号	安装尺寸													带开关 (T0, T5, T2, T3)				带开关 (T2W, T3W)				带防尘套						
缸径 (mm)	MM	T	V	WF	CA	CB	CC	CD	CJ	CL	CM	CN	CO	CQ	GC	GD	RD	HD	GC	GD	RD	HD	P	P1	(Pθ)	b	d	ℓ
φ20	10	5	14	24	223	14	10	10	193	31	24	8	22	8	9	9	13	13	11	11	15	15	19.5	21	19	32	30	(行程/3)+6
φ30	12	6	16	23	247	18	12	12	212	32	30	7	26	10	12	12	16	16	14	14	18	18	24.5	26	15	38	46	(行程/3.25)+7
φ40	14	7	16	23	258	18	12	12	221	32	30	7	26	10	13	13	17	17	15	15	19	19	29.5	31	12	40	46	(行程/3.25)+7

外形尺寸图



● 前端耳轴型 (TA)



注1：锁紧机构部排气口尺寸与EE尺寸相同。

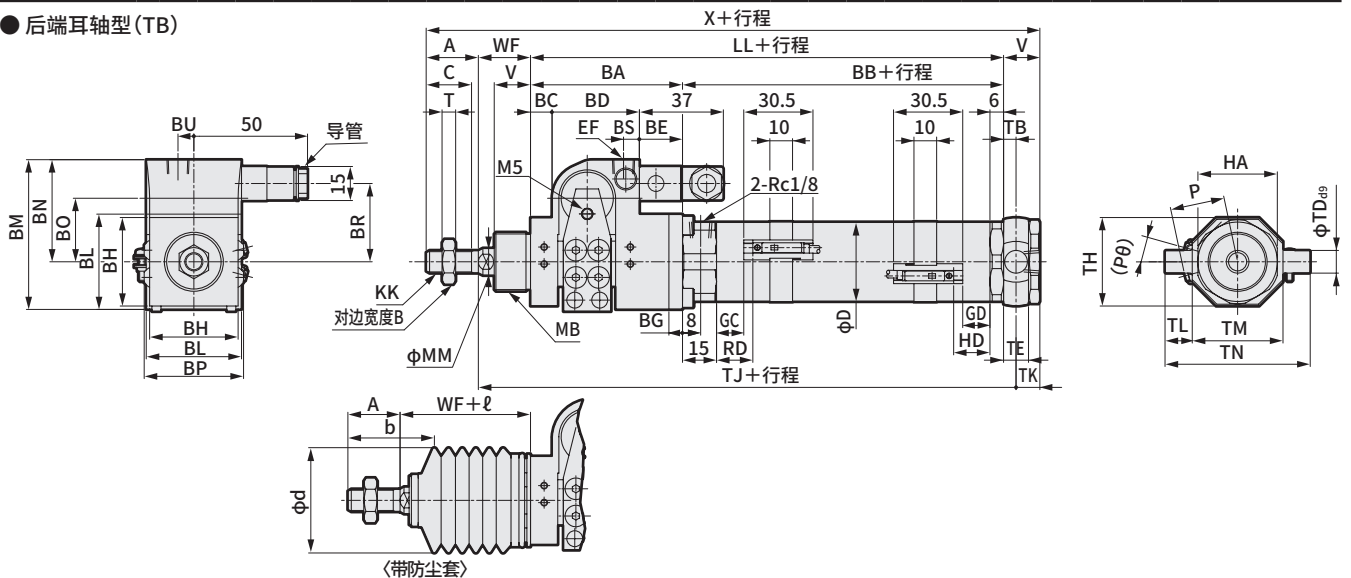
注2：关于附件的外形尺寸图，请参阅第731页。

注3：ℓ尺寸的小数点以后需向上进位取整数(即小数点后的数字需进位加1)。

符号	前端耳轴型 (TA) 基本尺寸																							
缸径 (mm)	A	B	BA	BB	BC	BD	BE	BG	BH	BL	BM	BN	BO	BR	BS	BU	C	D	EE	F	FA	KK	LL	MB
φ20	20	13	58	66	9	30	19	5	29	34	55	38	19	29	4	3.8	18	25	M5	26	26	M8×1.0	124	M18×1.5
φ30	23	17	67	72	9.5	38.5	19	6	39	42	66	45.5	22	34.5	7	7	20	35	Rc1/8	35	35	M10×1.25	139	M26×1.5
φ40	25	19	74	74	8	48	18	8	50	50	80.5	55.5	25	39.5	7	7	22	45	Rc1/8	46	35	M12×1.5	148	M26×1.5

符号	安装尺寸										带开关 (T0, T5, T2, T3)				带开关 (T2W, T3W)				带防尘套									
缸径 (mm)	MM	T	V	WF	X	TB	TD	TE	TF	TG	TH	TL	TM	TN	GC	GD	RD	HD	GC	GD	RD	HD	P	P1	(Pθ)°	b	d	ℓ
φ20	10	5	14	24	182	4.5	8	9	19.5	142.5	29.5	8	30	46	9	9	13	13	11	11	15	15	19.5	21	19	32	30	(行程/3)+6
φ30	12	6	16	23	201	5.5	10	11	17.5	160.5	39	12	40	64	12	12	16	16	14	14	18	18	24.5	26	15	38	46	(行程/3.25)+7
φ40	14	7	16	23	212	5.5	10	11	17.5	169.5	44	9.5	53	72	13	13	17	17	15	15	19	19	29.5	31	12	40	46	(行程/3.25)+7

● 后端耳轴型 (TB)



注1：锁紧机构部排气口尺寸与EE尺寸相同。

注2：关于附件的外形尺寸图，请参阅第731页。

注3：ℓ尺寸的小数点以后需向上进位取整数(即小数点后的数字需进位加1)。

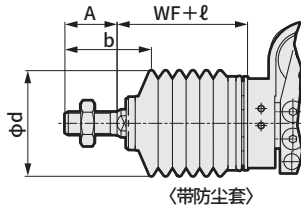
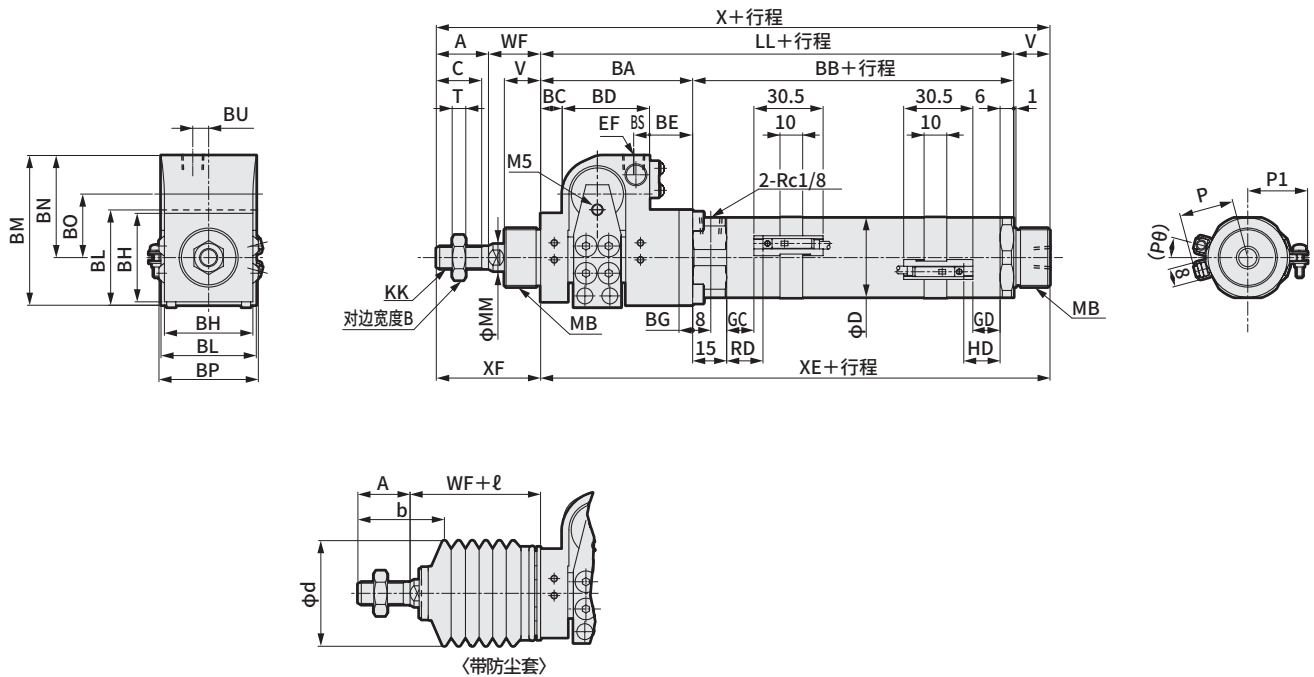
符号	后端耳轴型 (TB) 基本尺寸																							
缸径 (mm)	A	B	BA	BB	BC	BD	BE	BG	BL	BM	BN	BO	BR	BS	BU	C	D	EE	FA	HA	KK	LL	MB	MM
φ20	20	13	58	66	9	30	19	5	34	55	38	19	29	4	3.8	18	25	M5	26		M8×1.0	124	M18×1.5	10
φ30	23	17	67	72	9.5	38.5	19	6	42	66	45	22	34.5	7	4	20	35	Rc1/8	35		M10×1.25	139	M26×1.5	12
φ40	25	19	74	74	8	48	18	8	50	80.5	55.5	25	39.5	7	7	22	45	Rc1/8	35		M12×1.5	148	M26×1.5	14

符号	安装尺寸										带开关 (T0, T5, T2, T3)				带开关 (T2W, T3W)				带防尘套							
缸径 (mm)	T	V	WF	X	TB	TD	TE	TH	TJ	TK	TL	TM	TN	GC	GD	RD	HD	GC	GD	RD	HD	P	(Pθ)°	b	d	ℓ
φ20	5	14	24	182	4.5	8	9	29.5	152.5	9.5	8	30	46	9	9	13	13	11	11	15	15	19.5	19	32	30	(行程/3)+6
φ30	6	16	23	201	5.5	10	11	39	167.5	10.5	12	40	64	12	12	16	16	14	14	18	18	24.5	15	38	46	(行程/3.25)+7
φ40	7	16	23	212	5.5	10	11	44	176.5	10.5	9.5	53	72	13	13	17	17	15	15	19	19	29.5	12	40	46	(行程/3.25)+7

- LCM
- LCR
- LCG
- LCW
- LCX
- STM
- STG
- STS·STL
- STR2
- UCA2
- ULK※
- JSK/M2
- JSG
- JSC3·JSC4
- USSD
- UFCD
- USC
- UB
- JSB3
- LMB
- LML
- HCM
- HCA
- LBC
- CAC4
- UCAC2
- CAC-N
- UCAC-N
- RCS2
- RCC2
- PCC
- SHC
- MCP
- GLC
- MFC
- BBS
- RRC
- GRC
- RV3※
- NHS
- HRL
- LN
- 卡爪
- 卡盘
- 机械卡爪·卡盘
- 缓冲器
- FJ
- FK
- 速度控制器
- 卷末

外形尺寸图

● 无阀基本型 (JSM2-00)



注1: 各安装形式的外形尺寸与JSM2-V(带制动用阀)相同。请参阅第725~727页。

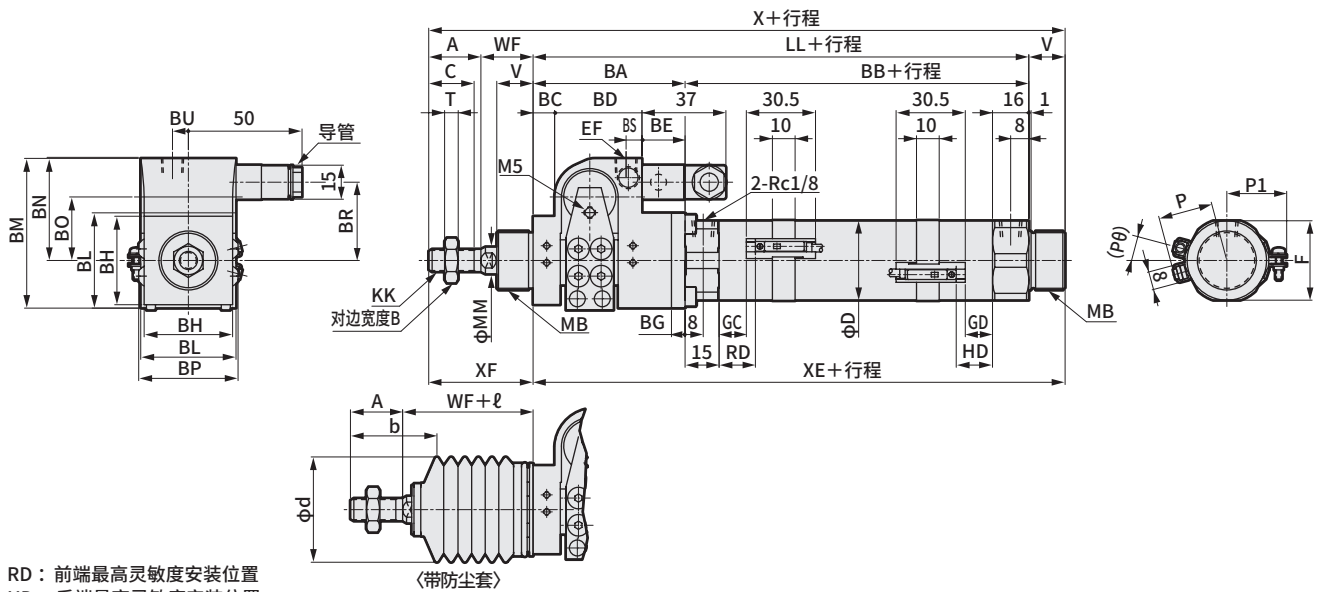
注2: 关于附件的外形尺寸图, 请参阅第731页。

注3: ℓ尺寸的小数点以后需向上进位取整数(即小数点后的数字需进位加1)。

符号	无阀基本型 (JSM2-00) 基本尺寸																					
缸径 (mm)	A	B	BA	BB	BC	BD	BE	BG	BH	BL	BM	BN	BO	BP	BS	BU	C	D	EE	F	KK	LL
φ20	20	13	58	66	9	30	19	5	29	34	55	38	25	38	4	3.8	18	25	M5	26	M8×1.0	124
φ30	23	17	67	72	9.5	38.5	19	6	39	42	66	45	32	43.8	7	7	20	35	Rc1/8	35	M10×1.25	139
φ40	25	19	74	74	8	48	18	8	50	50	80.5	55.5	36.5	52	7	7	22	45	Rc1/8	46	M12×1.5	148
符号	带开关 (T0, T5, T2, T3)								带开关 (T2W, T3W)				带防尘套									
缸径 (mm)	MB	MM	T	V	WF	X	XE	XF	GC	GD	RD	HD	GC	GD	RD	HD	P	(Pθ)°	b	d	ℓ	
φ20	M18×1.5	10	5	14	24	182	138	44	9	9	13	13	11	11	15	15	19.5	19	32	30	(行程/3)+6	
φ30	M26×1.5	12	6	16	23	201	155	46	12	12	16	16	14	14	18	18	24.5	15	38	46	(行程/3.25)+7	
φ40	M26×1.5	14	7	16	23	212	164	48	13	13	17	17	15	15	19	19	29.5	12	40	46	(行程/3.25)+7	

外形尺寸图

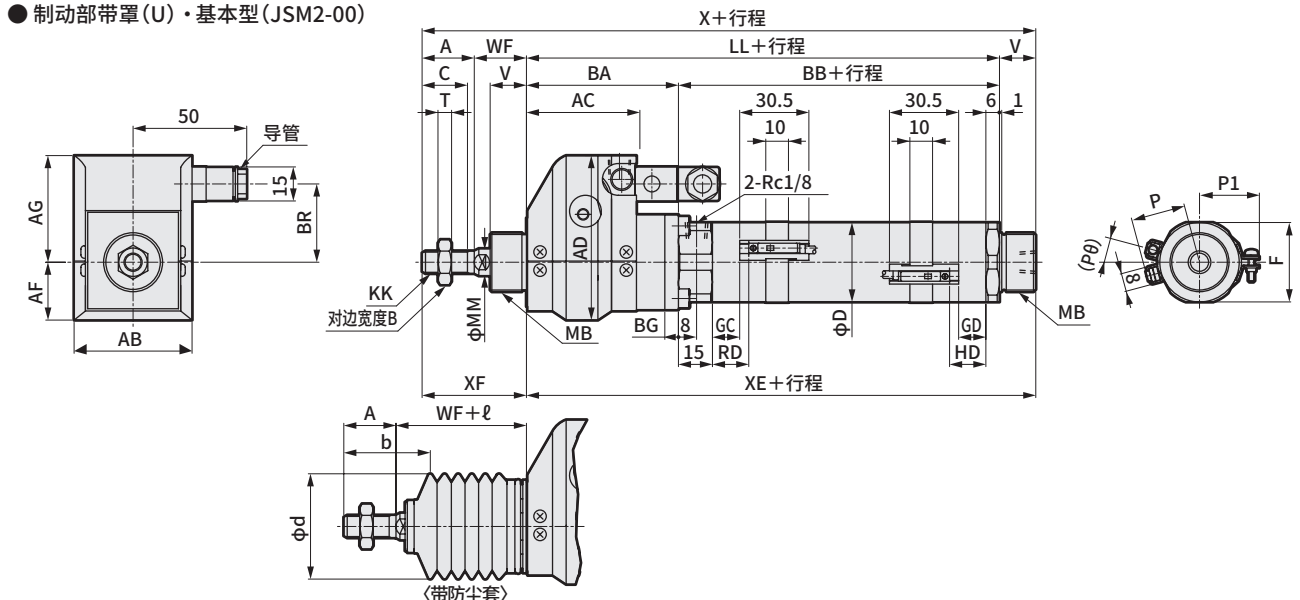
● 同一气口位置(P)·基本型(JSM2-00)



符号	基本型(00)基本尺寸																	
缸径(mm)	A	B	BA	BB	BC	BD	BE	BG	BS	C	D	EE	F	KK	LL	MB	MM	T
φ20	20	13	58	76	9	30	19	5	4	18	25	M5	26	M8×1.0	134	M18×1.5	10	5
φ30	23	17	67	82	9.5	38.5	19	6	7	20	35	Rc1/8	35	M10×1.25	149	M26×1.5	12	6
φ40	25	19	74	84	8	48	18	8	7	22	45	Rc1/8	46	M12×1.5	158	M26×1.5	14	7

符号	带开关(T0、T5、T2、T3)				带开关(T2W、T3W)				带防尘套										
缸径(mm)	V	WF	X	XE	XF	GC	GD	RD	HD	GC	GD	RD	HD	P	P1	(Pθ)°	b	d	ℓ
φ20	14	24	192	138	44	9	9	13	13	11	11	15	15	19.5	21	19	32	30	(行程/3)+6
φ30	16	23	211	155	46	12	12	16	16	14	14	18	18	24.5	26	15	38	46	(行程/3.25)+7
φ40	16	23	222	164	48	13	13	17	17	15	15	19	19	29.5	31	12	40	46	(行程/3.25)+7

● 制动部带罩(U)·基本型(JSM2-00)



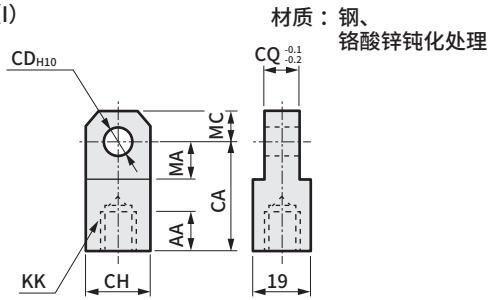
符号	基本型(00)基本尺寸																	
缸径(mm)	A	AB	AC	AD	AF	AG	B	BA	BB	BG	BR	C	D	F	KK	LL	MB	MM
φ20	20	47	39	58.5	19.5	39	13	58	66	5	29	18	25	26	M8×1.0	124	M18×1.5	10
φ30	23	52	48.5	72.5	25	47.5	17	67	72	6	34.5	20	35	35	M10×1.25	139	M26×1.5	12
φ40	25	65	56	85.75	28.75	57	19	74	74	8	39.5	22	45	46	M12×1.5	148	M26×1.5	14

符号	带开关(T0、T5、T2、T3)				带开关(T2W、T3W)				带防尘套											
缸径(mm)	T	V	WF	X	XE	XF	GC	GD	RD	HD	GC	GD	RD	HD	P	P1	(Pθ)°	b	d	ℓ
φ20	5	14	24	182	138	44	9	9	13	13	11	11	15	15	19.5	21	19	32	30	(行程/3)+6
φ30	6	16	23	201	155	46	12	12	16	16	14	14	18	18	24.5	26	15	38	46	(行程/3.25)+7
φ40	7	16	23	212	164	48	13	13	17	17	15	15	19	19	29.5	31	12	40	46	(行程/3.25)+7

- LCM
- LCR
- LCG
- LCW
- LCX
- STM
- STG
- STS·STL
- STR2
- UCA2
- ULK※
- JSK/M2
- JSG
- JSC3·JSC4
- USSD
- UFCD
- USC
- UB
- JSB3
- LMB
- LML
- HCM
- HCA
- LBC
- CAC4
- UCAC2
- CAC-N
- UCAC-N
- RCS2
- RCC2
- PCC
- SHC
- MCP
- GLC
- MFC
- BBS
- RRC
- GRC
- RV3※
- NHS
- HRL
- LN
- 卡爪
- 卡盘
- 机械卡爪·卡盘
- 缓冲器
- FJ
- FK
- 速度控制器
- 卷末

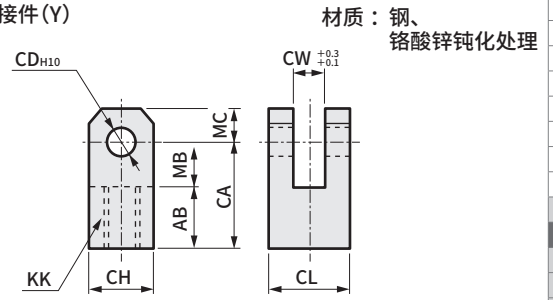
JSK2 · JSM2通用附件外形尺寸图(连接件·支撑件·销)

● 单耳环连接件(I)



型号	适用缸径 (mm)	AA	CA	CD	CH	CQ	KK	MA	MC	重量 (g)
M1-I-20	20	14	30	10	19	8	M8×1.0	13	10	60
M1-I-30	25·30·32	14	36	12	25	10	M10×1.25	16	12	106
M1-I-40	40	14	36	12	25	10	M12×1.5	16	12	100

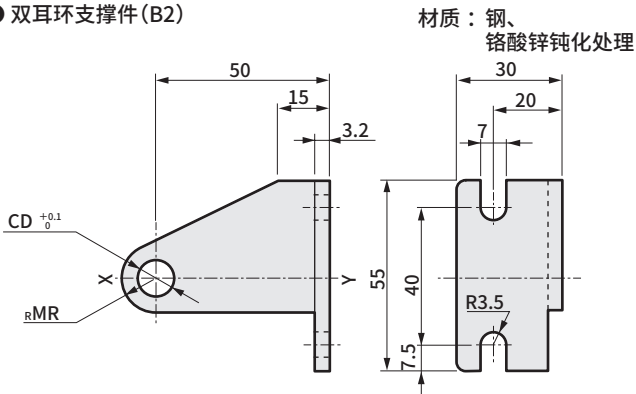
● 双耳环连接件(Y)



型号	适用缸径 (mm)	AB	CA	CD	CH	CL	CW	KK	MB	MC	重量 (g)
M1-Y-20	20	17	30	10	19	19	8	M8×1.0	13	10	99
M1-Y-30	25·30·32	20	36	12	25	25	10	M10×1.25	16	12	197
M1-Y-40	40	20	36	12	25	25	10	M12×1.5	16	12	193

注：附带销和垫圈及开口销。

● 双耳环支撑件(B2)



型号	适用机种	适用缸径 (mm)	CD	MR	重量 (g)
M1-B2-20-CC	JSK2-CC	20·25	8	8	145
M1-B2-30-CC		32	10	11	163
M1-B2-40-CC		40	12	11	170
M1-B2-20-CA	JSK2-CA	20	10	11	158
M1-B2-30-CA	JSM2-CA	25·32·40	12	11	162
M1-B2-20-TA	JSK2-TA/TB	20	8	8	132
M1-B2-30-TA	JSM2-TA/TB	25·32·40	10	11	142

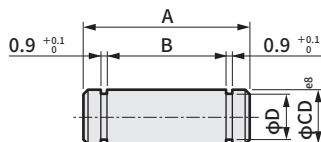
注1：XY线对称的为一对。

注2：上述的型号为包含挡圈·销的型号。2个一套。
(但是，耳轴型时不附带。)

注3：安装方式“TA”的制动部带罩(U)不附带。

● 双耳环支撑件用销(P1)(P2)

材质：钢、
铬酸锌钝化处理

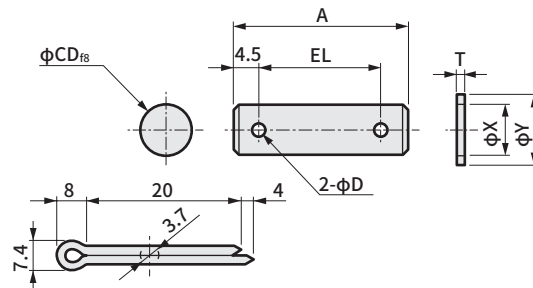


型号	适用机种和 适用缸径 (mm)	A	B	CD	D	使用的挡圈	重量 (g)
M1-P1-20	JSK2-CC-20/25	33	28	8	7	E形7	13
M1-P1-30	JSK2-CC-32	33	28	10	9	E形9	21
M1-P1-40	JSK2-CC-40	37	32	12	9	E形9	32
M1-P2-20	JSK2-CA-20 JSM2-CA-20	25	20	10	9	E形9	16
M1-P2-30	JSK2-CA-25/32/40 JSM2-CA-30/40	27	22	12	9	E形9	24

注：产品中附带使用支撑件时的销和挡圈。
(但是，耳轴型时不附带。)

● 双耳环连接件用销(P)

材质：钢、
铬酸锌钝化处理



型号	适用缸径 (mm)	A	D	CD	EL	T	X	Y	重量 (g)
M1-P-20	20	37	4	10	28	1.6	10.5	18	29
M1-P-30	25·30·32·40	46	4	12	37	2.3	12.5	22	50

注：产品中附带使用双耳环连接件时的销和垫圈及开口销。

- LCM
- LCR
- LCG
- LCW
- LCX
- STM
- STG
- STS·STL
- STR2
- UCA2
- ULK※
- JSK/M2**
- JSG
- JSC3·JSC4
- USSD
- UFCD
- USC
- UB
- JSB3
- LMB
- LML
- HCM
- HCA
- LBC
- CAC4
- UCAC2
- CAC-N
- UCAC-N
- RCS2
- RCC2
- PCC
- SHC
- MCP
- GLC
- MFC
- BBS
- RRC
- GRC
- RV3※
- NHS
- HRL
- LN
- 卡爪
- 卡盘
- 机械卡爪·卡盘
- 缓冲器
- FJ
- FK
- 速度控制器
- 卷末