



电动执行器 皮带型

ETV-05 Series

马达折回安装型

● 伺服马达功率：100W

型号表示方法

ETV - 05 - 40 010 - U M 1 X N N N N

A 本体尺寸

05 本体宽度50mm

B 导程等效值

40 40mm

C 行程

010 100mm
{ (每50mm)
080 800mm

D 马达安装方向

U 上方折回安装
D 下方折回安装

E 安装马达规格

M Y 安装马达规格请根据下表进行选择。
P F

F 马达功率

1 100W

G 驱动皮带类型

X 标准(橡胶)

H 原点传感器(1个)

※1※2

N 无

C 外侧 马达侧

D 外侧 马达相反侧

I 限位传感器(2个)

※1※2

N 无

B 外侧

K 定位销孔

N 无

P 有

J 润滑油加注口

※3
N 无(本体安装方向：标准)

厂商	100W
三菱电机	M
台达电子	M
山洋电气	M
安川电机	Y
基恩士	Y
松下	P
欧姆龙	M
富士电机	M
发那科	F
博世力士乐	P
罗克韦尔自动化	M
西门子	M

※1 原点传感器与限位传感器为组件。任一为“无”时，另一项请选择“无”。

※2 客户可调整传感器的位置。(附带发货)

※3 这里的“本体安装方向：标准”是指从下侧安装。

※ 关于马达型号，请参阅第347页。

规格

适用马达功率	100W 伺服马达
驱动方式	皮带宽度 9mm
行程 mm	100~800
导程等效值 mm	40
最大可搬送重量 ※1	水平 kg 3 垂直 kg -
最快速度 mm/s	2000
额定推力 ※1 N	42
重复精度 mm	±0.08
空转度	0.2mm以下
动态允许负载 N	551.1
静态允许力矩 N·m	MP: 20 MY: 16 MR: 19
动态允许力矩 N·m	MP: 2.8 MY: 2.8 MR: 6.8
使用环境温度、湿度	0~40℃(不得冻结) 35~80%RH(不得结露)
保存环境温度、湿度	-10~50℃(不得冻结) 35~80%RH(不得结露)
环境	无腐蚀性气体、爆炸性气体、粉尘

※1 额定推力、最大可搬送重量是视作安装的马达可输出额定转矩时的参考值。

行程与最快速度

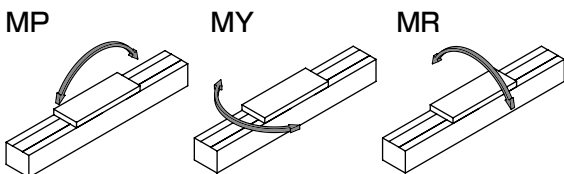
		(mm/s)	
导程等效值	行程		100~800
	40	2000	

※ 最快速度是客户自行安装的马达能输出3000rpm转速时的速度。

允许悬挂长度

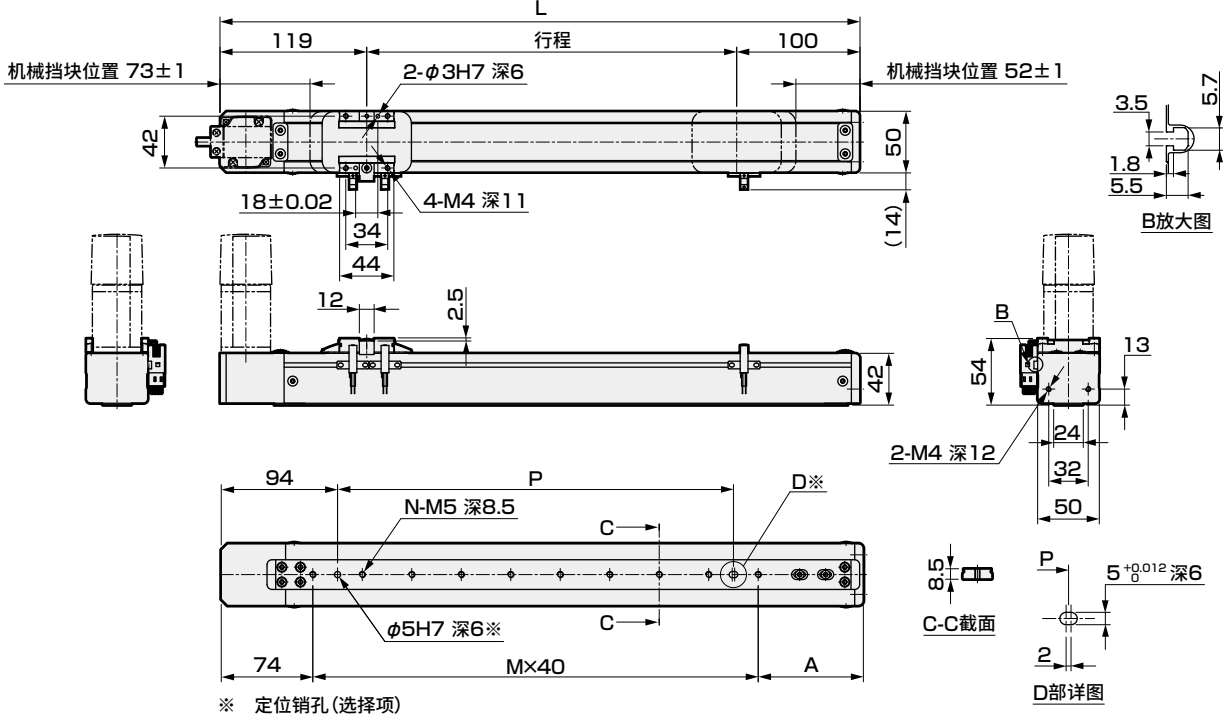
※ 详情请参阅第390页。

力矩方向



外形尺寸图 马路上侧折回安装

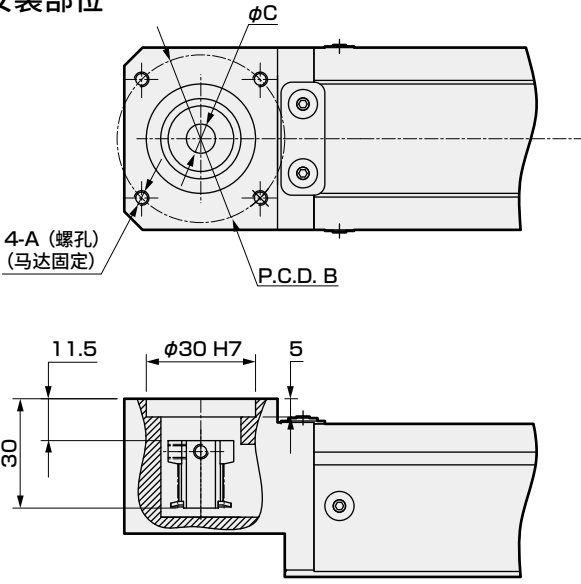
● ETV-05-※※※※※-U



※ 定位销孔(选择项)

行程(mm)	100	150	200	250	300	350	400	450	500	550	600	650	700	750	800
L	319	369	419	469	519	569	619	669	719	769	819	869	919	969	1019
A	85	95	65	75	85	95	65	75	85	95	65	75	85	95	65
M	4	5	7	8	9	10	12	13	14	15	17	18	19	20	22
N	5	6	8	9	10	11	13	14	15	16	18	19	20	21	23
P	120	160	240	280	320	360	440	480	520	560	640	680	720	760	800
重量(kg)	2.2	2.3	2.4	2.5	2.7	2.8	2.8	3.0	3.1	3.2	3.3	3.4	3.5	3.6	3.7

马达安装部位



安装马达规格	A	B	C	马达安装用螺栓
M 100W	M4	φ46	φ8	4-M4×L12
Y 100W	M4	φ46	φ8	4-M4×L12
P 100W	M3	φ45	φ8	4-M3×L12
F 100W	M4	φ46	φ8	4-M4×L12

附件一览表

【马达安装用部件】

安装马达规格	正时皮带、皮带轮	马达功率	马达安装用螺栓	
			型号	数量
M	附带发货	100W	M4	2
Y			M4	2
P			M3	4
F			M4	2

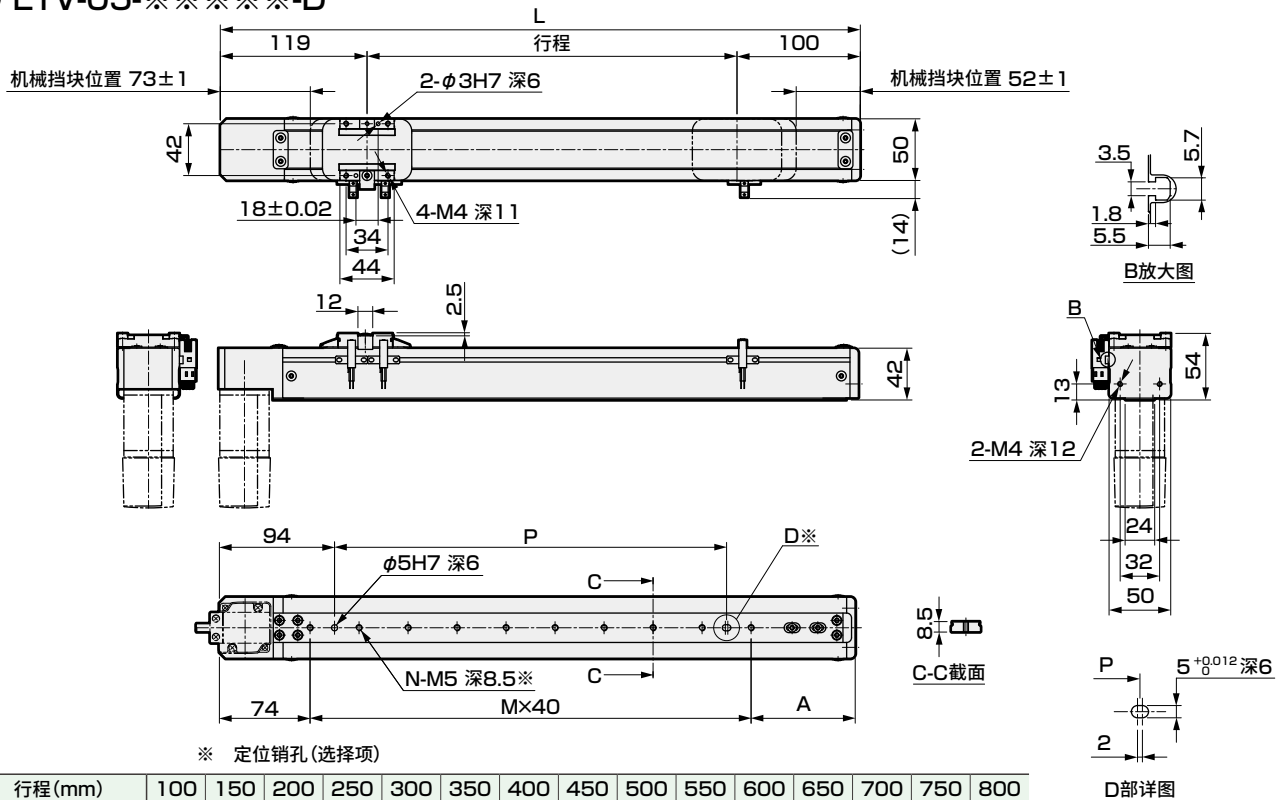
【原点传感器、限位传感器】

厂商	型号	数量
欧姆龙	EE-SX672	3

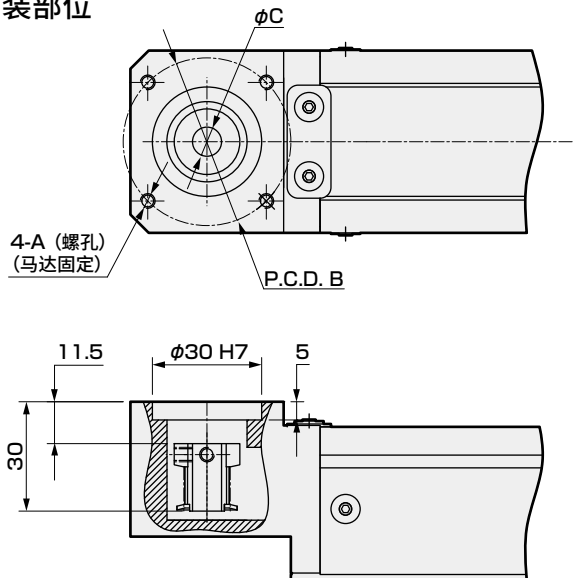
※ 关于传感器规格, 请参阅第392页。

外形尺寸图 马达下方折回安装

● ETV-05-※※※※※-D



马达安装部位



安装马达规格		A	B	C	马达安装用螺栓
M	100W	M4	φ46	φ8	4-M4×L12
Y	100W	M4	φ46	φ8	4-M4×L12
P	100W	M3	φ45	φ8	4-M3×L12
F	100W	M4	φ46	φ8	4-M4×L12

附件一览表

【马达安装用部件】

安装马达规格	正时皮带、皮带轮	马达功率	马达安装用螺栓	
			型号	数量
M	附带发货	100W	M4	2
Y			M4	2
P			M3	4
F			M4	2

【原点传感器、限位传感器】

厂商	型号	数量
欧姆龙	EE-SX672	3

※ 关于传感器规格，请参阅第392页。

MEMO

EBS	EBR	ETS	ETSMultiAxis	ECS	ETV	ECV	EKS	EBS	EBR	ETS	ECS
					伺服马达对应						
								步进马达对应			

使用
注意事项

电动执行器 皮带型

ETV-06 Series

马达折回安装型

●伺服马达功率：100W



型号表示方法

ETV - 06 - 40 010 - U M 1 X N N N N

A 本体尺寸

06 本体宽度65mm

B 导程等效值

40 40mm

C 行程

010 100mm
{ (每50mm)
080 800mm

D 马达安装方向

U 上方折回安装
D 下方折回安装

E 安装马达规格

M
Y 安装马达规格请
P 根据下表进行选择。
F

F 马达功率

1 100W

G 驱动皮带类型

X 标准(橡胶)

H 原点传感器(1个)

※1※2

N 无

C 外侧 马达侧

D 外侧 马达相反侧

I 限位传感器(2个)

※1※2

N 无

B 外侧

K 定位销孔

N 无

P 有

L 润滑油加注口 ※3※4

N 无(本体安装方向：标准)

D 无(本体安装方向：下侧)

厂商	100W
三菱电机	M
台达电子	M
山洋电气	M
安川电机	Y
基恩士	Y
松下	P
欧姆龙	M
富士电机	M
发那科	F
博世力士乐	P
罗克韦尔自动化	M
西门子	M

※关于马达型号，请参阅第347页。

※1 原点传感器与限位传感器为组件。任一为“无”时，另一项也请选择“无”。

※2 客户可调整传感器的位置。(附带发货)

※3 请选择本体安装方向。“N”(标准上侧 ϕ 4.5螺孔)或“D”(从下侧底面M5)

※4 这里的“本体安装方向：标准”是指从上侧安装。

规格

适用马达功率	100W 伺服马达
驱动方式	皮带宽度 12mm
行程 mm	100~800
导程等效值 mm	40
最大可搬送重量 ※1	水平 kg 3 垂直 kg -
最快速度 mm/s	2000
额定推力 ※1 N	42
重复精度 mm	±0.08
空转度	0.2mm以下
动态允许负载 N	1209.1
静态允许力矩 N·m	MP: 80 MY: 70 MR: 75
动态允许力矩 N·m	MP: 8.9 MY: 8.9 MR: 24.8
使用环境温度、湿度	0~40℃(不得冻结) 35~80%RH(不得结露)
保存环境温度、湿度	-10~50℃(不得冻结) 35~80%RH(不得结露)
环境	无腐蚀性气体、爆炸性气体、粉尘

※1 额定推力、最大可搬送重量是视作安装的马达可输出额定转矩时的参考值。

行程与最快速度

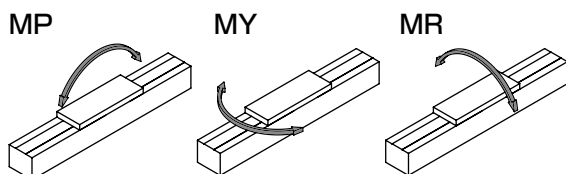
		(mm/s)	
导程等效值	行程	100~800	
	40	2000	

※ 最快速度是客户自行安装的马达能输出3000rpm转速时的速度。

允许悬挂长度

※ 详情请参阅第390页。

力矩方向

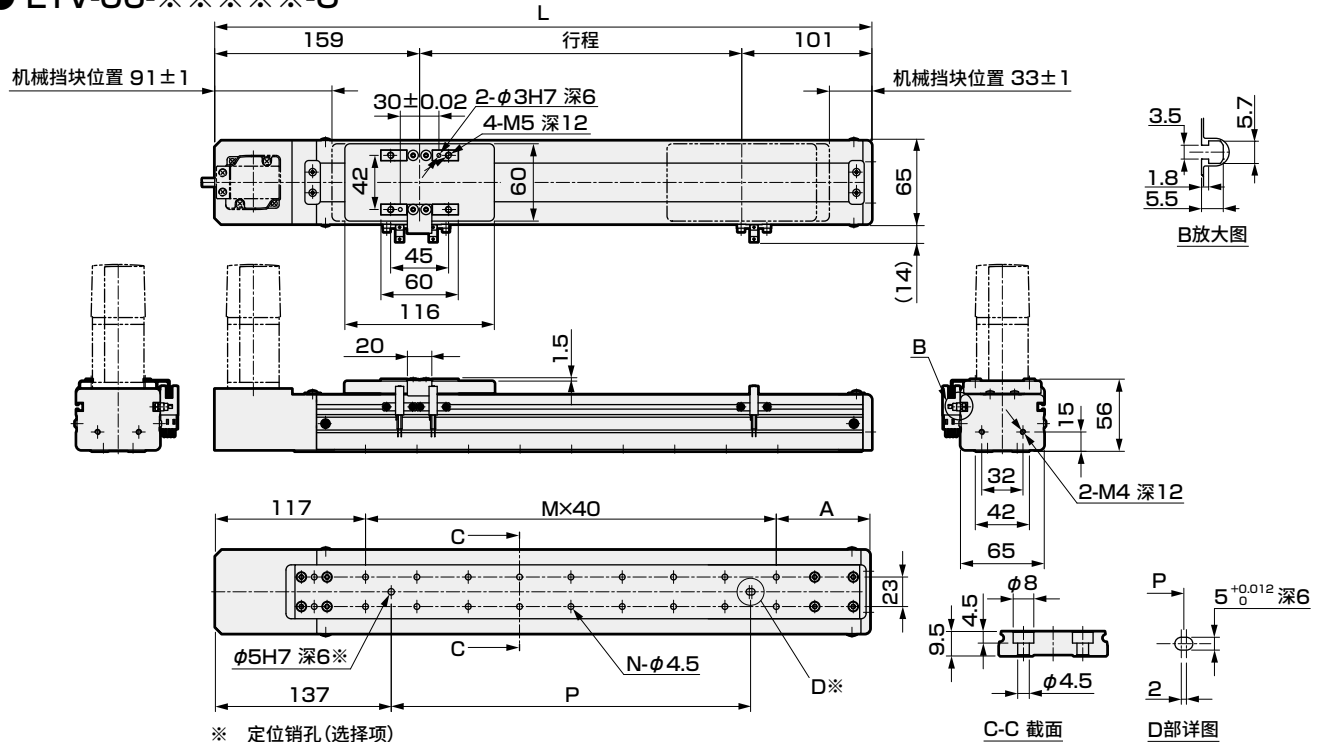


EBS
EBR
ETS
ETSMultiAxis
ECS
ETV
ECV
EKS
EBS
EBR
ETS
ECS

伺服马达对应
步进马达对应
注意事项

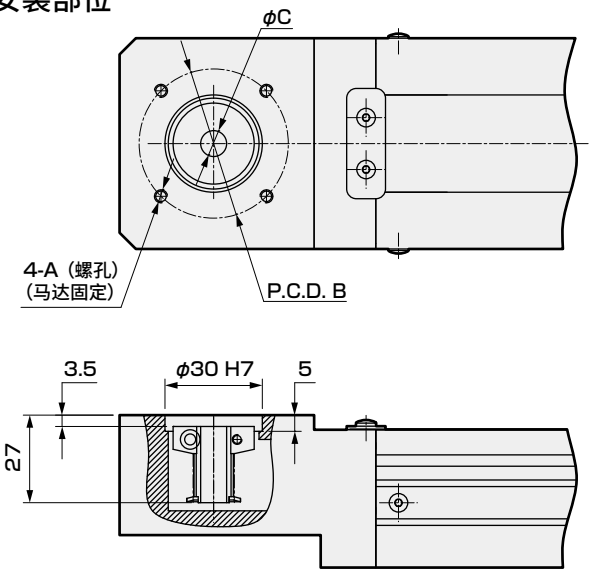
外形尺寸图 马达上侧折回安装

● ETV-06-※※※※※-U



行程(mm)	100	150	200	250	300	350	400	450	500	550	600	650	700	750	800
L	360	410	460	510	560	610	660	710	760	810	860	910	960	1010	1060
A	83	93	63	73	83	93	63	73	83	93	63	73	83	93	63
M	4	5	7	8	9	10	12	13	14	15	17	18	19	20	22
N	10	12	16	18	20	22	26	28	30	32	36	38	40	42	46
P	120	160	240	280	320	360	440	480	520	560	640	680	720	760	840
重量(kg)	2.5	2.6	2.8	3.0	3.3	3.4	3.5	3.7	3.9	4.1	4.2	4.4	4.6	4.8	4.9

马达安装部位



安装马达规格		A	B	C	马达安装用螺栓
M	100W	M4	φ46	φ8	4-M4×L12
Y	100W	M4	φ46	φ8	4-M4×L12
P	100W	M3	φ45	φ8	4-M3×L12
F	100W	M4	φ46	φ8	4-M4×L12

附件一览表

【马达安装用部件】

安装马达规格	正时皮带、皮带轮	马达功率	马达安装用螺栓	
			型号	数量
M	附带发货	100W	M4	2
Y			M4	2
P			M3	4
F			M4	2

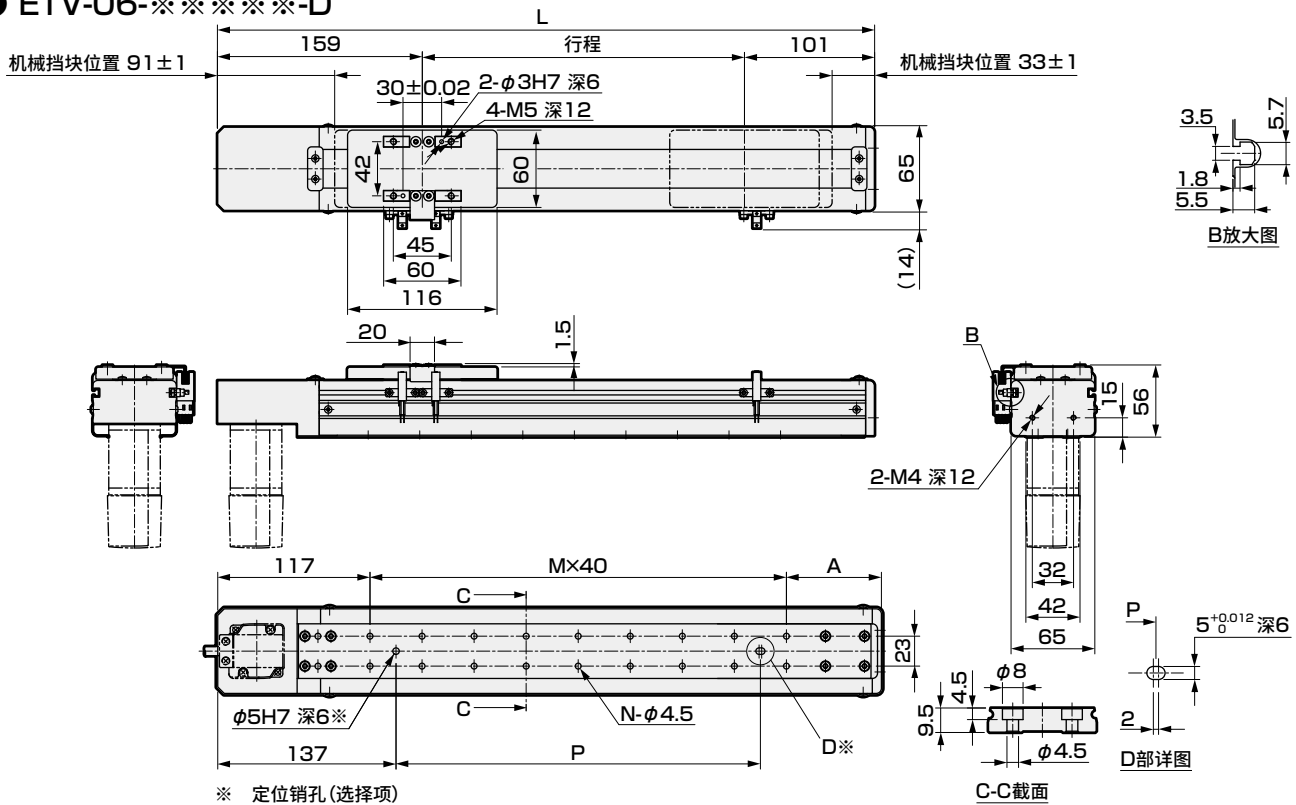
【原点传感器、限位传感器】

厂商	型号	数量
欧姆龙	EE-SX672	3

※ 关于传感器规格，请参阅第392页。

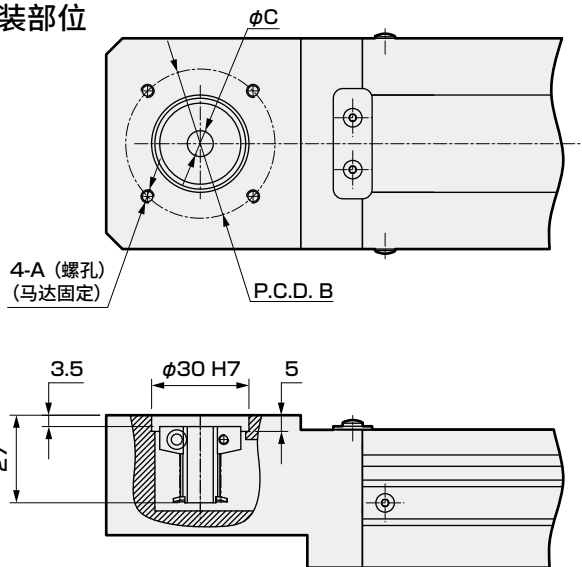
外形尺寸图 马达下方折回安装

● ETV-06-※※※※※-D



行程(mm)	100	150	200	250	300	350	400	450	500	550	600	650	700	750	800
L	360	410	460	510	560	610	660	710	760	810	860	910	960	1010	1060
A	83	93	63	73	83	93	63	73	83	93	63	73	83	93	63
M	4	5	7	8	9	10	12	13	14	15	17	18	19	20	22
N	10	12	16	18	20	22	26	28	30	32	36	38	40	42	46
P	120	160	240	280	320	360	440	480	520	560	640	680	720	760	840
重量(kg)	2.5	2.6	2.8	3.0	3.3	3.4	3.5	3.7	3.9	4.1	4.2	4.4	4.6	4.8	4.9

马达安装部位



安装马达规格	A	B	C	马达安装用螺栓
M 100W	M4	$\phi 46$	$\phi 8$	4-M4×L12
Y 100W	M4	$\phi 46$	$\phi 8$	4-M4×L12
P 100W	M3	$\phi 45$	$\phi 8$	4-M3×L12
F 100W	M4	$\phi 46$	$\phi 8$	4-M4×L12

附件一览表

【马达安装用部件】

安装马达规格	正时皮带、皮带轮	马达功率	马达安装用螺栓	
			型号	数量
M	附带发货	100W	M4	2
Y			M4	2
P			M3	4
F			M4	2

【原点传感器、限位传感器】

厂商	型号	数量
欧姆龙	EE-SX672	3

※ 关于传感器规格，请参阅第392页。

MEMO

EBS	伺服马达对应
EBR	伺服马达对应
ETS	伺服马达对应
ETSMultiAxis	伺服马达对应
ECS	伺服马达对应
ETV	伺服马达对应
ECV	伺服马达对应
EKS	伺服马达对应
EBS	步进马达对应
EBR	步进马达对应
ETS	步进马达对应
ECS	步进马达对应

使用
注意事项

电动执行器 皮带型

ETV-10 Series

马达折回安装型

●伺服马达功率：100W



型号表示方法

ETV - 10 - 32 010 - R M 1 X N N N N

A 本体尺寸

10 本体宽度102mm

B 导程等效值

32 32mm

C 行程

010 100mm
(每50mm)
255 2550mm

D 马达安装方向 ※5

R	右侧折回安装
S	右上方折回安装
T	右下方折回安装
L	左侧折回安装
V	左上方折回安装
W	左下方折回安装

E 安装马达规格

M	安装马达规格请根据下表进行选择。
Y	
P	
F	

F 马达功率

1 100W

G 驱动皮带类型

X	标准(橡胶)
L	低发尘(聚氨酯)

H 原点传感器(1个)

※1※2※3

N	无
C	外侧 马达侧
D	外侧 马达相反侧

I 限位传感器(2个)

※1※2※3

N	无
B	外侧

K 定位销孔

N	无
P	有

J 润滑油加注口 ※3※4※5

N	无(本体安装方向：标准)
R	右侧
L	左侧

厂商	100W
三菱电机	M
台达电子	M
山洋电气	M
安川电机	Y
基恩士	Y
松下	P
欧姆龙	M
富士电机	M
发那科	F
博世力士乐	P
罗克韦尔自动化	M
西门子	M

※1 原点传感器与限位传感器为组件。任一为“无”时，另一项也请选择“无”。

※2 客户可调整传感器的位置。(附带发货)

※3 需要在同一方向上使用原点传感器、限位传感器、润滑油加注口时，请咨询本公司。

※4 这里的“本体安装方向：标准”是指可从上侧、下侧中的任意一侧安装。

※5 马达安装方向选择了“R”、“S”、“T”中的任意一个时，润滑油加注口不能选择“R”。选择了“L”、“V”、“W”中的任意一个时，润滑油加注口不能选择“L”。

※ 关于马达型号，请参阅第347页。

规格

适用马达功率	100W 伺服马达	
驱动方式	皮带宽度 15mm	
行程	100~2550	
导程等效值	mm	32
最大可搬送重量	水平 kg	10
	※1 垂直 kg	-
最快速度	mm/s	1600
额定推力 ※1	N	61
重复精度	mm	±0.04
空转度	0.1mm以下	
动态允许负载	N	2651.4
静态允许力矩	N·m	MP: 110 MY: 110 MR: 120
动态允许力矩	N·m	MP: 24.1 MY: 24.1 MR: 24.8
使用环境温度、湿度	0~40℃(不得冻结) 35~80%RH(不得结露)	
保存环境温度、湿度	-10~50℃(不得冻结) 35~80%RH(不得结露)	
环境	无腐蚀性气体、爆炸性气体、粉尘	

※1 额定推力、最大可搬送重量是视作安装的马达可输出额定转矩时的参考值。

行程与最快速度

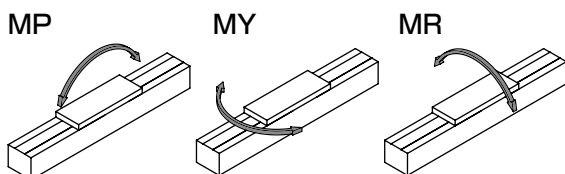
		(mm/s)	
导程等效值	行程	100~2550	
	32		1600

※ 最快速度是客户自行安装的马达能输出3000rpm转速时的速度。

允许悬挂长度

※ 详情请参阅第390页。

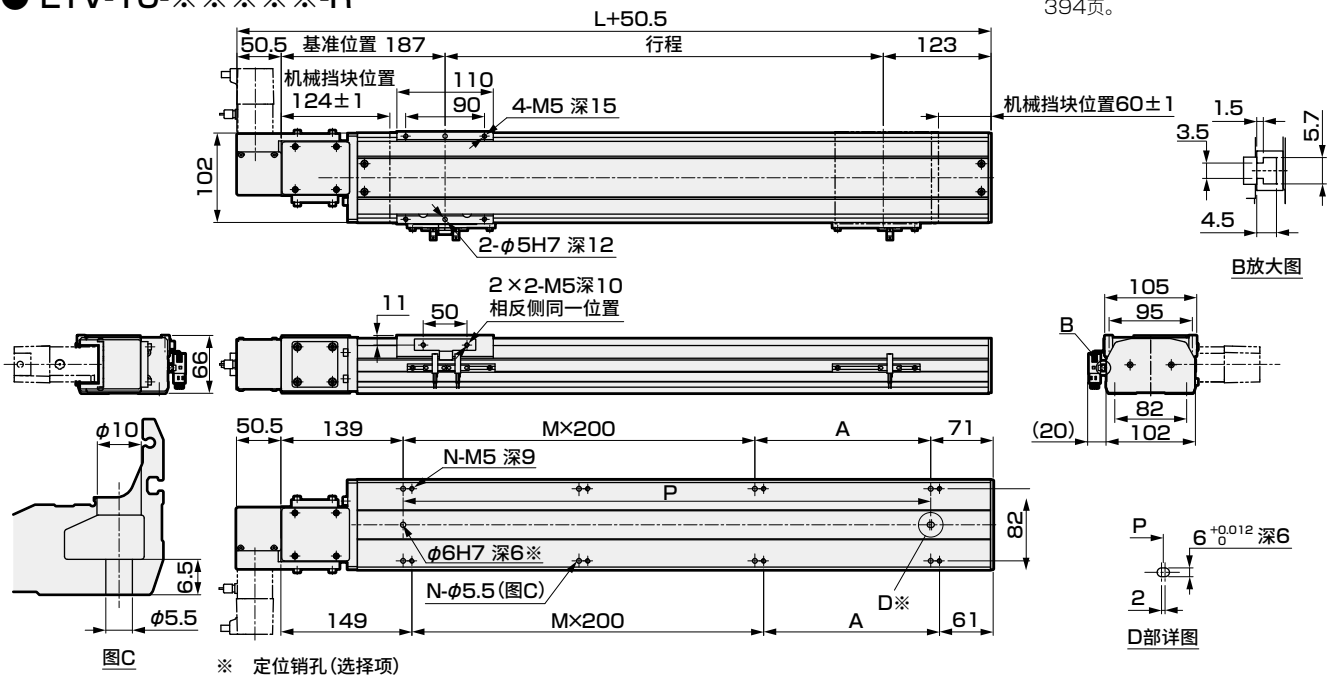
力矩方向



外形尺寸图 马达右侧折回安装

● ETV-10-※※※※※-R

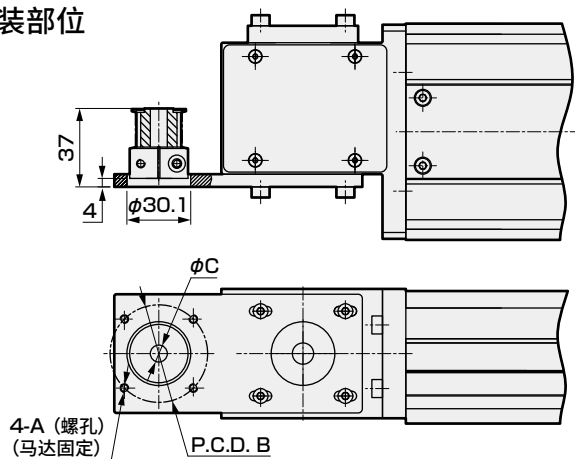
·关于润滑油加注口尺寸图, 请参阅第394页。



行程(mm)	100	150	200	250	300	350	400	450	500	550	600	650	700	750	800	850	900	950	1000	1050	1100	1150	1200	1250	1300
L	410	460	510	560	610	660	710	760	810	860	910	960	1010	1060	1110	1160	1210	1260	1310	1360	1410	1460	1510	1560	1610
A	200	50	100	150	200	50	100	150	200	50	100	150	200	50	100	150	200	50	100	150	200	50	100	150	200
M	0	1	1	1	1	2	2	2	2	3	3	3	3	4	4	4	4	5	5	5	5	6	6	6	6
N	4	6	6	6	6	8	8	8	8	10	10	10	10	12	12	12	12	14	14	14	14	16	16	16	16
P	200	250	300	350	400	450	500	550	600	650	700	750	800	850	900	950	1000	1050	1100	1150	1200	1250	1300	1350	1400
重量(kg)	6.8	7.2	7.7	8.1	8.5	8.9	9.3	9.8	10.2	10.6	11.0	11.5	11.9	12.3	12.7	13.2	13.6	14.0	14.4	14.8	15.3	15.7	16.1	16.5	16.9

行程(mm)	1350	1400	1450	1500	1550	1600	1650	1700	1750	1800	1850	1900	1950	2000	2050	2100	2150	2200	2250	2300	2350	2400	2450	2500	2550
L	1660	1710	1760	1810	1860	1910	1960	2010	2060	2110	2160	2210	2260	2310	2360	2410	2460	2510	2560	2610	2660	2710	2760	2810	2860
A	50	100	150	200	50	100	150	200	50	100	150	200	50	100	150	200	50	100	150	200	50	100	150	200	50
M	7	7	7	7	8	8	8	8	9	9	9	9	10	10	10	10	11	11	11	11	12	12	12	12	13
N	18	18	18	18	20	20	20	20	22	22	22	22	24	24	24	24	26	26	26	26	28	28	28	28	30
P	1450	1500	1550	1600	1650	1700	1750	1800	1850	1900	1950	2000	2050	2100	2150	2200	2250	2300	2350	2400	2450	2500	2550	2600	2650
重量(kg)	17.4	17.8	18.2	18.6	19.0	19.5	19.9	20.3	20.7	21.1	21.6	22.0	22.4	22.8	23.2	23.7	24.1	24.5	24.9	25.3	25.8	26.2	26.6	27.0	27.4

马达安装部位



安装马达规格	A	B	C	马达安装用螺栓
M 100W	M4	φ46	φ8	4-M4×L12
Y 100W	M4	φ46	φ8	4-M4×L12
P 100W	M3	φ45	φ8	4-M3×L12
F 100W	M4	φ46	φ8	4-M4×L12

附件一览表

【马达安装用部件】

安装马达规格	正时皮带、皮带轮	马达功率	马达安装用螺栓	
			型号	数量
M	附带发货	100W	M4	2
Y			M4	2
P			M3	4
F			M4	2

【原点传感器、限位传感器】

厂商	型号	数量
欧姆龙	EE-SX672	3

※ 关于传感器规格, 请参阅第392页。

EBS

EBR

ETS

ETSMulti Axis

ECS

ETV

ECV

EKS

EBS

EBR

ETS

ECS

使用

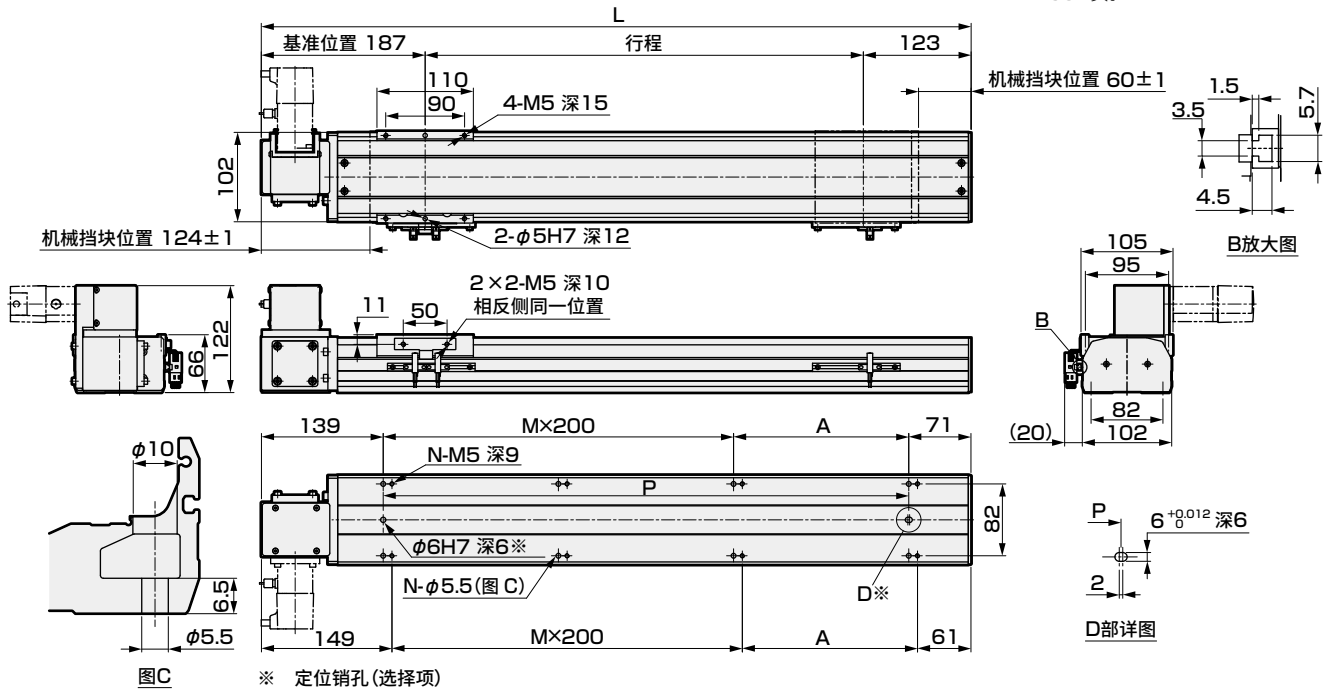
注意事项

ETV-10 Series

外形尺寸图 马达右上方折回安装

● ETV-10-***-S

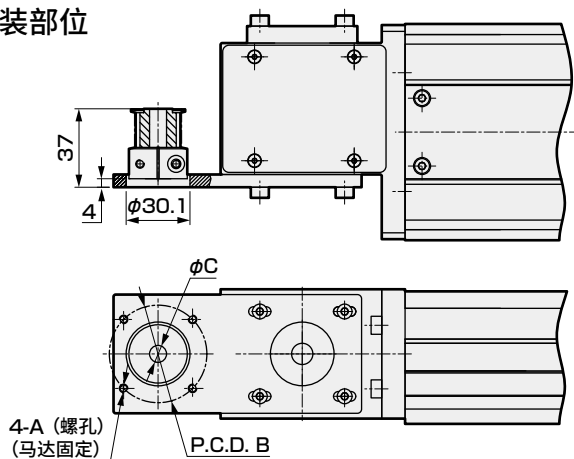
• 关于润滑油加注口尺寸图，请参阅第394页。



行程 (mm)	100	150	200	250	300	350	400	450	500	550	600	650	700	750	800	850	900	950	1000	1050	1100	1150	1200	1250	1300
L	410	460	510	560	610	660	710	760	810	860	910	960	1010	1060	1110	1160	1210	1260	1310	1360	1410	1460	1510	1560	1610
A	200	50	100	150	200	50	100	150	200	50	100	150	200	50	100	150	200	50	100	150	200	50	100	150	200
M	0	1	1	1	1	2	2	2	2	3	3	3	3	4	4	4	4	5	5	5	5	6	6	6	6
N	4	6	6	6	6	8	8	8	8	10	10	10	10	12	12	12	12	14	14	14	14	16	16	16	16
P	200	250	300	350	400	450	500	550	600	650	700	750	800	850	900	950	1000	1050	1100	1150	1200	1250	1300	1350	1400
重量 (kg)	6.8	7.2	7.7	8.1	8.5	8.9	9.3	9.8	10.2	10.6	11.0	11.5	11.9	12.3	12.7	13.2	13.6	14.0	14.4	14.8	15.3	15.7	16.1	16.5	16.9

行程 (mm)	1350	1400	1450	1500	1550	1600	1650	1700	1750	1800	1850	1900	1950	2000	2050	2100	2150	2200	2250	2300	2350	2400	2450	2500	2550
L	1660	1710	1760	1810	1860	1910	1960	2010	2060	2110	2160	2210	2260	2310	2360	2410	2460	2510	2560	2610	2660	2710	2760	2810	2860
A	50	100	150	200	50	100	150	200	50	100	150	200	50	100	150	200	50	100	150	200	50	100	150	200	50
M	7	7	7	7	8	8	8	8	9	9	9	9	10	10	10	10	11	11	11	11	12	12	12	12	13
N	18	18	18	18	20	20	20	20	22	22	22	22	24	24	24	24	26	26	26	26	28	28	28	28	30
P	1450	1500	1550	1600	1650	1700	1750	1800	1850	1900	1950	2000	2050	2100	2150	2200	2250	2300	2350	2400	2450	2500	2550	2600	2650
重量 (kg)	17.4	17.8	18.2	18.6	19.0	19.5	19.9	20.3	20.7	21.1	21.6	22.0	22.4	22.8	23.2	23.7	24.1	24.5	24.9	25.3	25.8	26.2	26.6	27.0	27.4

马达安装部位



安装马达规格	A	B	C	马达安装用螺栓
M 100W	M4	φ46	φ8	4-M4×L12
Y 100W	M4	φ46	φ8	4-M4×L12
P 100W	M3	φ45	φ8	4-M3×L12
F 100W	M4	φ46	φ8	4-M4×L12

附件一览表

【马达安装用部件】

安装马达规格	正时皮带、皮带轮	马达功率	马达安装用螺栓	
			型号	数量
M	附带发货	100W	M4	2
Y			M4	2
P			M3	4
F			M4	2

【原点传感器、限位传感器】

厂商	型号	数量
欧姆龙	EE-SX672	3

※ 关于传感器规格，请参阅第392页。

伺服马达对应

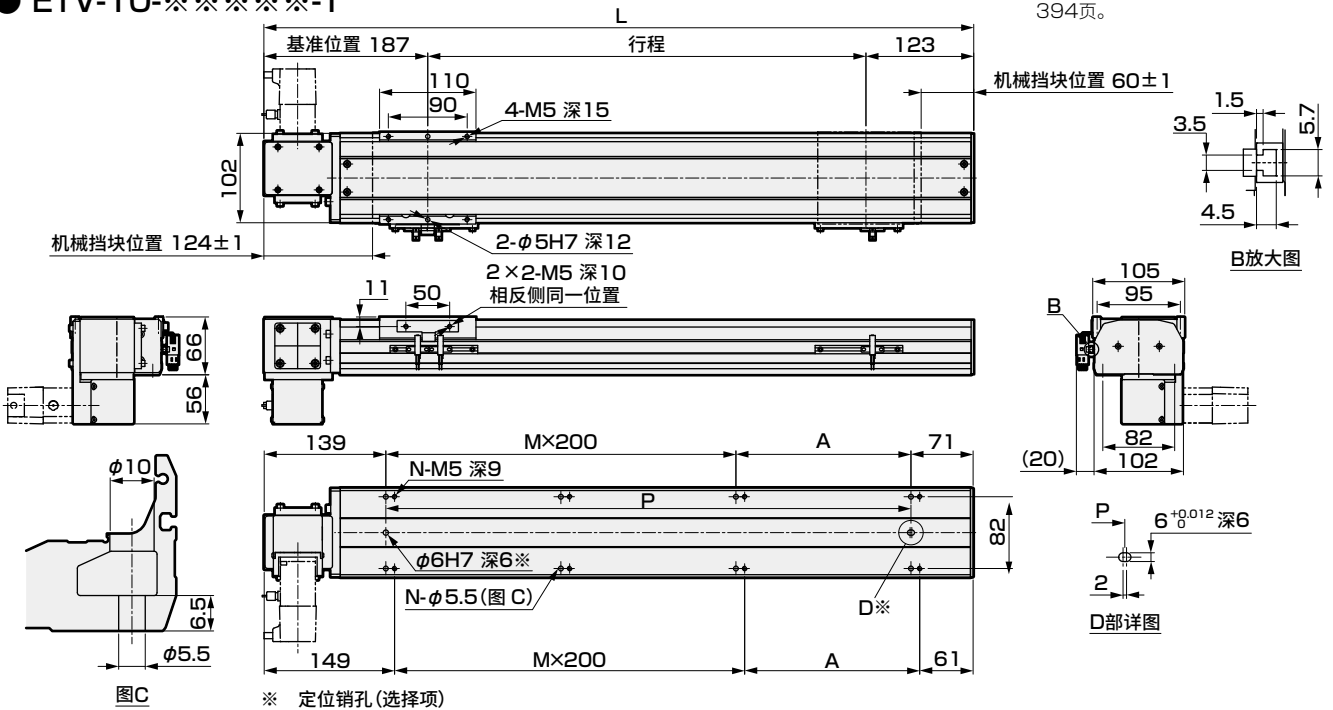
步进马达对应

使用
注意事项

外形尺寸图 马达右下方折回安装

● ETV-10-※※※※※-T

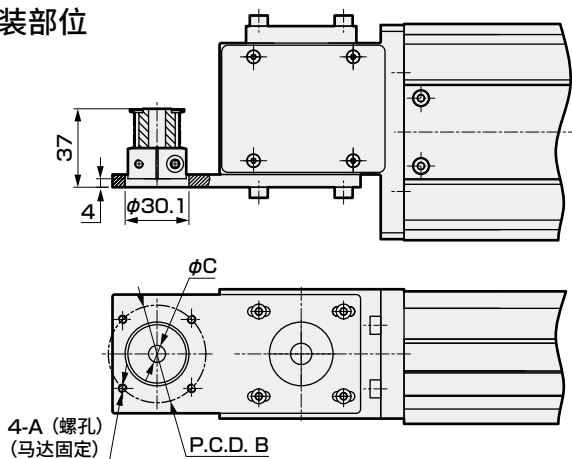
•关于润滑油加注口尺寸图, 请参阅第394页。



行程(mm)	100	150	200	250	300	350	400	450	500	550	600	650	700	750	800	850	900	950	1000	1050	1100	1150	1200	1250	1300
L	410	460	510	560	610	660	710	760	810	860	910	960	1010	1060	1110	1160	1210	1260	1310	1360	1410	1460	1510	1560	1610
A	200	50	100	150	200	50	100	150	200	50	100	150	200	50	100	150	200	50	100	150	200	50	100	150	200
M	0	1	1	1	1	2	2	2	2	3	3	3	3	4	4	4	4	5	5	5	5	6	6	6	6
N	4	6	6	6	6	8	8	8	8	10	10	10	10	12	12	12	12	14	14	14	14	16	16	16	16
P	200	250	300	350	400	450	500	550	600	650	700	750	800	850	900	950	1000	1050	1100	1150	1200	1250	1300	1350	1400
重量(kg)	6.8	7.2	7.7	8.1	8.5	8.9	9.3	9.8	10.2	10.6	11.0	11.5	11.9	12.3	12.7	13.2	13.6	14.0	14.4	14.8	15.3	15.7	16.1	16.5	16.9

行程(mm)	1350	1400	1450	1500	1550	1600	1650	1700	1750	1800	1850	1900	1950	2000	2050	2100	2150	2200	2250	2300	2350	2400	2450	2500	2550
L	1660	1710	1760	1810	1860	1910	1960	2010	2060	2110	2160	2210	2260	2310	2360	2410	2460	2510	2560	2610	2660	2710	2760	2810	2860
A	50	100	150	200	50	100	150	200	50	100	150	200	50	100	150	200	50	100	150	200	50	100	150	200	50
M	7	7	7	7	8	8	8	8	9	9	9	9	10	10	10	10	11	11	11	11	12	12	12	12	13
N	18	18	18	18	20	20	20	20	22	22	22	22	24	24	24	24	26	26	26	26	28	28	28	28	30
P	1450	1500	1550	1600	1650	1700	1750	1800	1850	1900	1950	2000	2050	2100	2150	2200	2250	2300	2350	2400	2450	2500	2550	2600	2650
重量(kg)	17.4	17.8	18.2	18.6	19.0	19.5	19.9	20.3	20.7	21.1	21.6	22.0	22.4	22.8	23.2	23.7	24.1	24.5	24.9	25.3	25.8	26.2	26.6	27.0	27.4

马达安装部位



安装马达规格		A	B	C	马达安装用螺栓
M	100W	M4	φ46	φ8	4-M4×L12
Y	100W	M4	φ46	φ8	4-M4×L12
P	100W	M3	φ45	φ8	4-M3×L12
F	100W	M4	φ46	φ8	4-M4×L12

附件一览表

【马达安装用部件】

安装马达规格	正时皮带、皮带轮	马达功率	马达安装用螺栓	
			型号	数量
M	附带发货	100W	M4	2
Y			M4	2
P			M3	4
F			M4	2

【原点传感器、限位传感器】

厂商	型号	数量
欧姆龙	EE-SX672	3

※ 关于传感器规格, 请参阅第392页。

EBS

EBR

ETS

ETSMulti Axis

ECS

ETV

ECV

EKS

EBS

EBR

ETS

ECS

使用

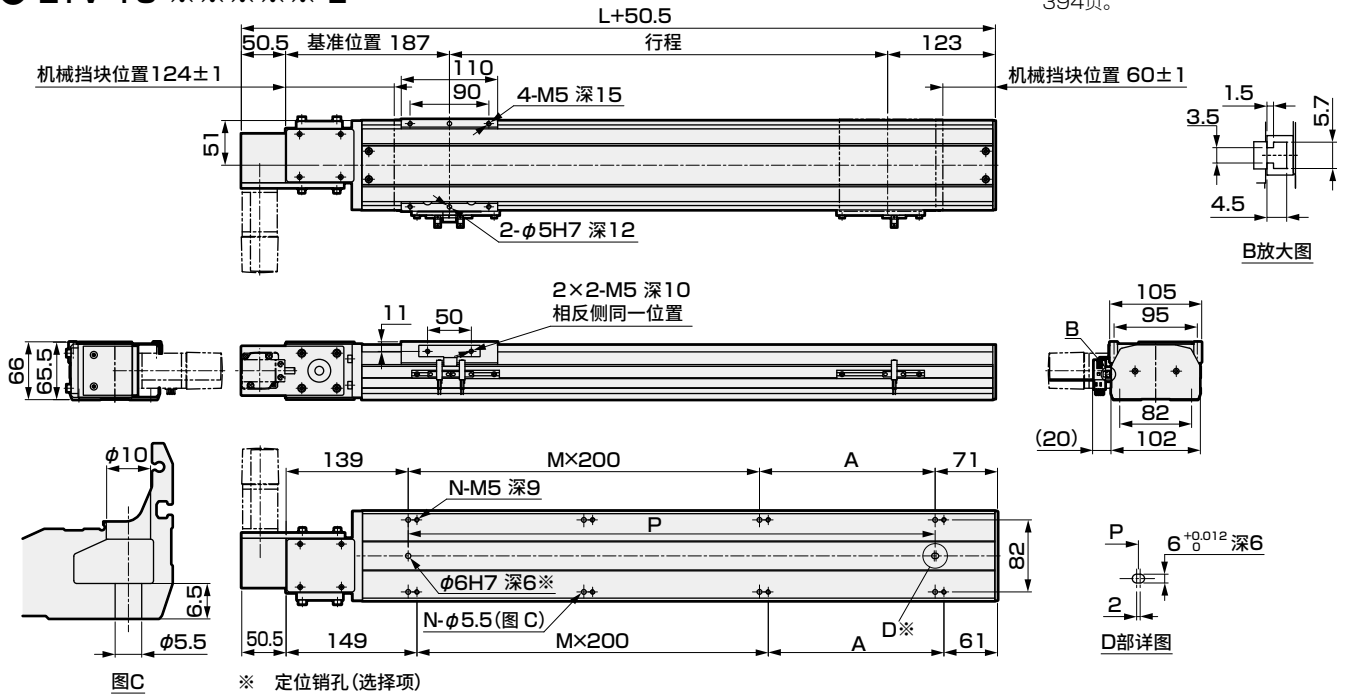
注意事项

ETV-10 Series

外形尺寸图 马达左侧折回安装

● ETV-10-※※※※※-L

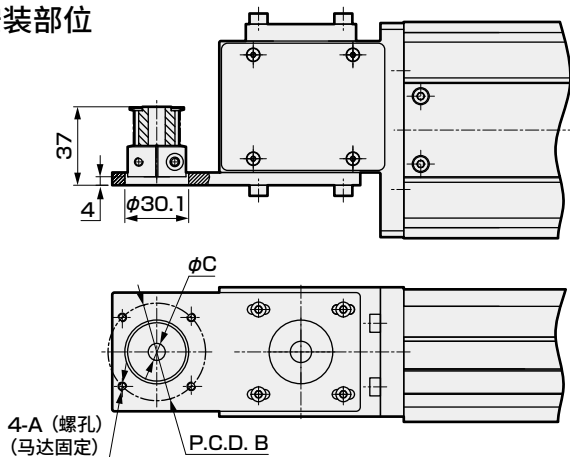
• 关于润滑油加注口尺寸图，请参阅第394页。



行程(mm)	100	150	200	250	300	350	400	450	500	550	600	650	700	750	800	850	900	950	1000	1050	1100	1150	1200	1250	1300
L	410	460	510	560	610	660	710	760	810	860	910	960	1010	1060	1110	1160	1210	1260	1310	1360	1410	1460	1510	1560	1610
A	200	50	100	150	200	50	100	150	200	50	100	150	200	50	100	150	200	50	100	150	200	50	100	150	200
M	0	1	1	1	1	2	2	2	2	3	3	3	3	4	4	4	4	5	5	5	5	6	6	6	6
N	4	6	6	6	6	8	8	8	8	10	10	10	10	12	12	12	12	14	14	14	14	16	16	16	16
P	200	250	300	350	400	450	500	550	600	650	700	750	800	850	900	950	1000	1050	1100	1150	1200	1250	1300	1350	1400
重量(kg)	6.8	7.2	7.7	8.1	8.5	8.9	9.3	9.8	10.2	10.6	11.0	11.5	11.9	12.3	12.7	13.2	13.6	14.0	14.4	14.8	15.3	15.7	16.1	16.5	16.9

行程(mm)	1350	1400	1450	1500	1550	1600	1650	1700	1750	1800	1850	1900	1950	2000	2050	2100	2150	2200	2250	2300	2350	2400	2450	2500	2550
L	1660	1710	1760	1810	1860	1910	1960	2010	2060	2110	2160	2210	2260	2310	2360	2410	2460	2510	2560	2610	2660	2710	2760	2810	2860
A	50	100	150	200	50	100	150	200	50	100	150	200	50	100	150	200	50	100	150	200	50	100	150	200	50
M	7	7	7	7	8	8	8	8	9	9	9	9	10	10	10	10	11	11	11	11	12	12	12	12	13
N	18	18	18	18	20	20	20	20	22	22	22	22	24	24	24	24	26	26	26	26	28	28	28	28	30
P	1450	1500	1550	1600	1650	1700	1750	1800	1850	1900	1950	2000	2050	2100	2150	2200	2250	2300	2350	2400	2450	2500	2550	2600	2650
重量(kg)	17.4	17.8	18.2	18.6	19.0	19.5	19.9	20.3	20.7	21.1	21.6	22.0	22.4	22.8	23.2	23.7	24.1	24.5	24.9	25.3	25.8	26.2	26.6	27.0	27.4

马达安装部位



安装马达规格	A	B	C	马达安装用螺栓
M 100W	M4	φ46	φ8	4-M4×L12
Y 100W	M4	φ46	φ8	4-M4×L12
P 100W	M3	φ45	φ8	4-M3×L12
F 100W	M4	φ46	φ8	4-M4×L12

附件一览表

【马达安装用部件】

安装马达规格	正时皮带、皮带轮	马达功率	马达安装用螺栓	
			型号	数量
M	附带发货	100W	M4	2
Y			M4	2
P			M3	4
F			M4	2

【原点传感器、限位传感器】

厂商	型号	数量
欧姆龙	EE-SX672	3

※ 关于传感器规格，请参阅第392页。

伺服马达对应

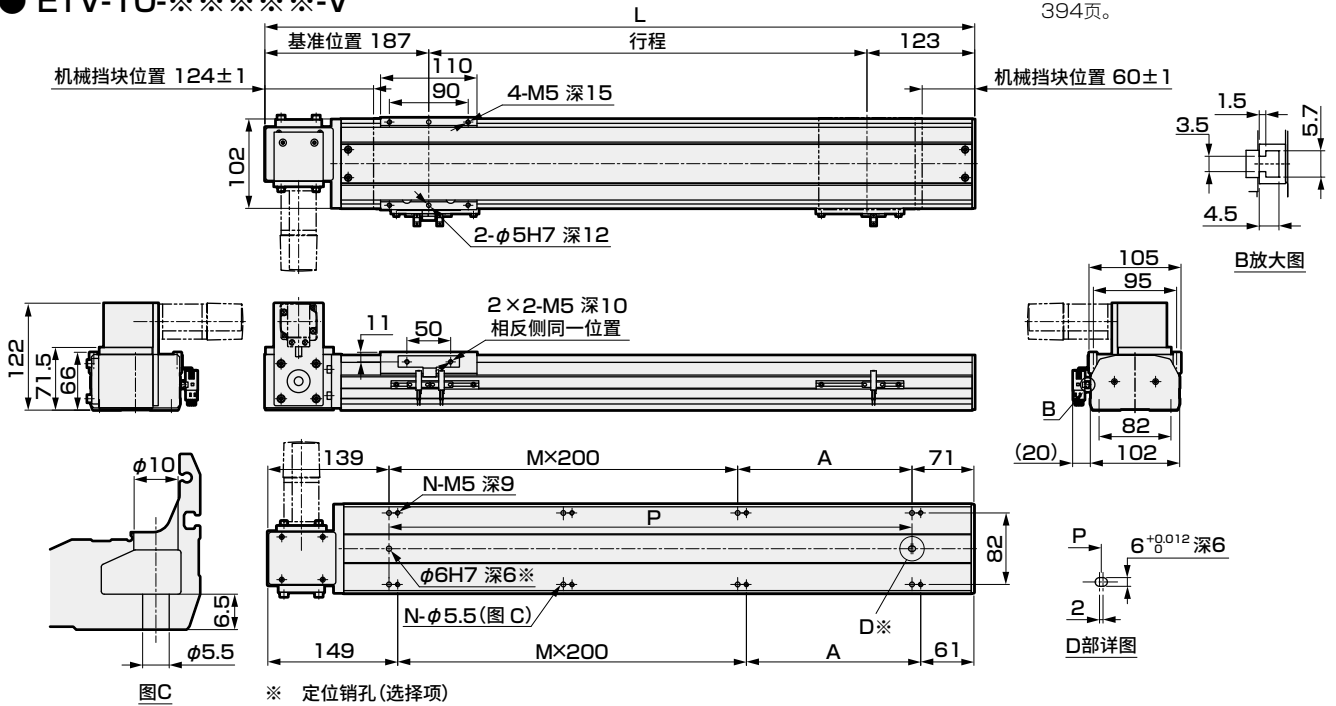
步进马达对应

使用注意事项

外形尺寸图 马达左上方折回安装

● ETV-10-※※※※※-V

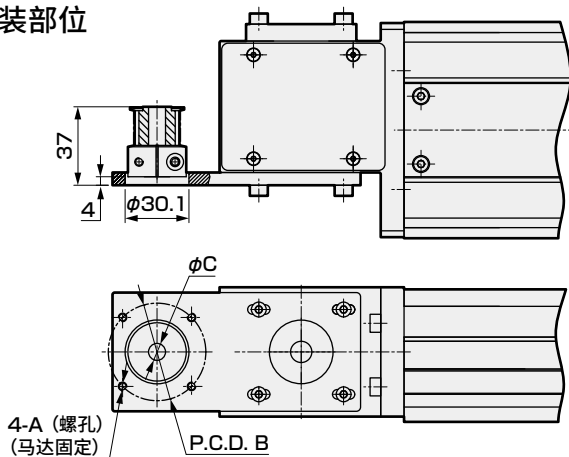
•关于润滑油加注口尺寸图, 请参阅第394页。



行程(mm)	100	150	200	250	300	350	400	450	500	550	600	650	700	750	800	850	900	950	1000	1050	1100	1150	1200	1250	1300
L	410	460	510	560	610	660	710	760	810	860	910	960	1010	1060	1110	1160	1210	1260	1310	1360	1410	1460	1510	1560	1610
A	200	50	100	150	200	50	100	150	200	50	100	150	200	50	100	150	200	50	100	150	200	50	100	150	200
M	0	1	1	1	1	2	2	2	2	3	3	3	3	4	4	4	4	5	5	5	5	6	6	6	6
N	4	6	6	6	6	8	8	8	8	10	10	10	10	12	12	12	12	14	14	14	14	16	16	16	16
P	200	250	300	350	400	450	500	550	600	650	700	750	800	850	900	950	1000	1050	1100	1150	1200	1250	1300	1350	1400
重量(kg)	6.8	7.2	7.7	8.1	8.5	8.9	9.3	9.8	10.2	10.6	11.0	11.5	11.9	12.3	12.7	13.2	13.6	14.0	14.4	14.8	15.3	15.7	16.1	16.5	16.9

行程(mm)	1350	1400	1450	1500	1550	1600	1650	1700	1750	1800	1850	1900	1950	2000	2050	2100	2150	2200	2250	2300	2350	2400	2450	2500	2550
L	1660	1710	1760	1810	1860	1910	1960	2010	2060	2110	2160	2210	2260	2310	2360	2410	2460	2510	2560	2610	2660	2710	2760	2810	2860
A	50	100	150	200	50	100	150	200	50	100	150	200	50	100	150	200	50	100	150	200	50	100	150	200	50
M	7	7	7	7	8	8	8	8	9	9	9	9	10	10	10	10	11	11	11	11	12	12	12	12	13
N	18	18	18	18	20	20	20	20	22	22	22	22	24	24	24	24	26	26	26	26	28	28	28	28	30
P	1450	1500	1550	1600	1650	1700	1750	1800	1850	1900	1950	2000	2050	2100	2150	2200	2250	2300	2350	2400	2450	2500	2550	2600	2650
重量(kg)	17.4	17.8	18.2	18.6	19.0	19.5	19.9	20.3	20.7	21.1	21.6	22.0	22.4	22.8	23.2	23.7	24.1	24.5	24.9	25.3	25.8	26.2	26.6	27.0	27.4

马达安装部位



安装马达规格	A	B	C	马达安装用螺栓
M 100W	M4	φ46	φ8	4-M4×L12
Y 100W	M4	φ46	φ8	4-M4×L12
P 100W	M3	φ45	φ8	4-M3×L12
F 100W	M4	φ46	φ8	4-M4×L12

附件一览表

【马达安装用部件】

安装马达规格	正时皮带、皮带轮	马达功率	马达安装用螺栓	
			型号	数量
M	附带发货	100W	M4	2
Y			M4	2
P			M3	4
F			M4	2

【原点传感器、限位传感器】

厂商	型号	数量
欧姆龙	EE-SX672	3

※ 关于传感器规格, 请参阅第392页。

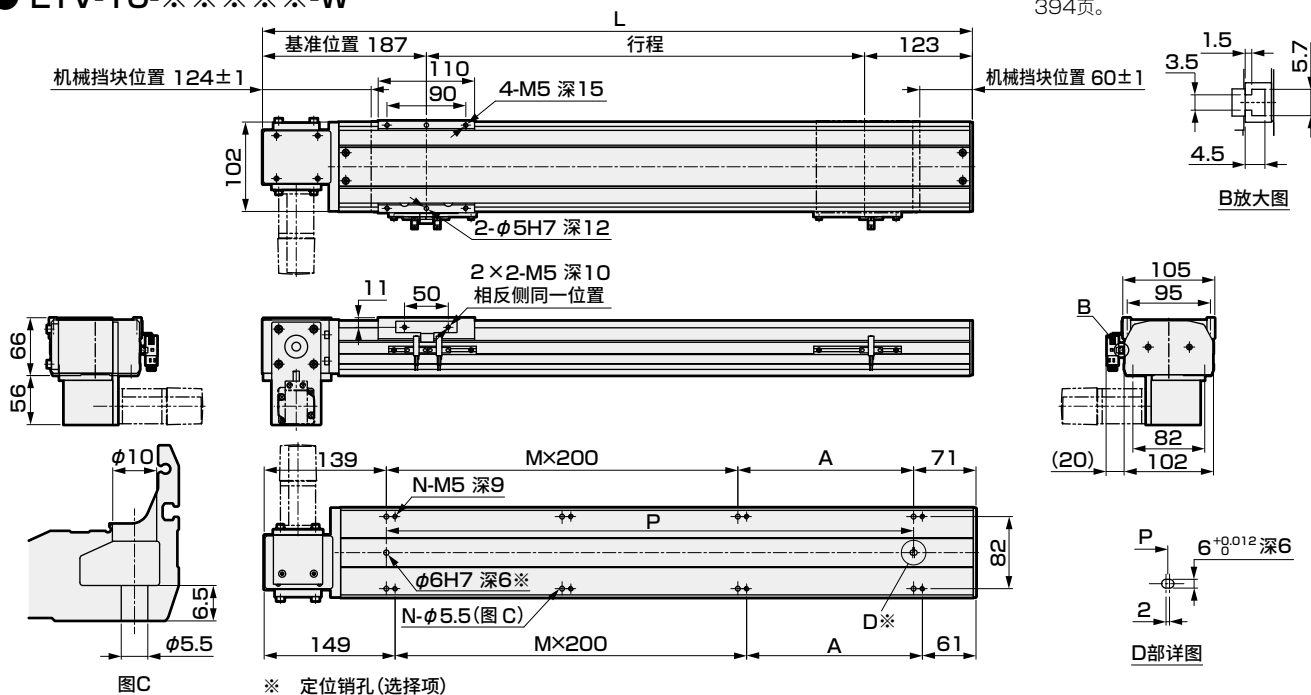
EBS
EBR
ETS
ETSMultiAxis
ECS
ETV
ECV
EKS
EBS
EBR
ETS
ECS
使用
注意
事项

ETV-10 Series

外形尺寸图 马达左下方折回安装

● ETV-10-***-W

• 关于润滑油加注口尺寸图，请参阅第394页。

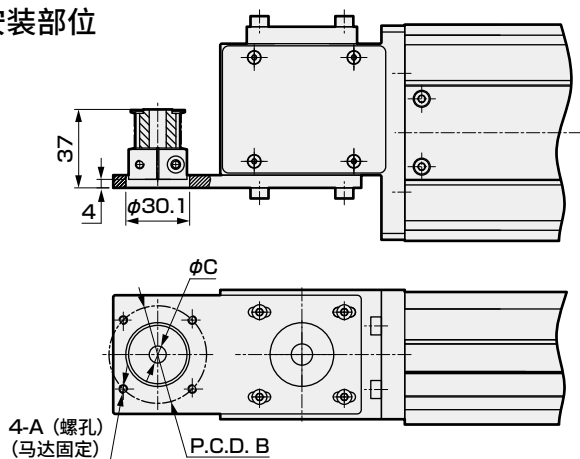


图C * 定位销孔(选择项)

行程 (mm)	100	150	200	250	300	350	400	450	500	550	600	650	700	750	800	850	900	950	1000	1050	1100	1150	1200	1250	1300
L	410	460	510	560	610	660	710	760	810	860	910	960	1010	1060	1110	1160	1210	1260	1310	1360	1410	1460	1510	1560	1610
A	200	50	100	150	200	50	100	150	200	50	100	150	200	50	100	150	200	50	100	150	200	50	100	150	200
M	0	1	1	1	1	2	2	2	2	3	3	3	3	4	4	4	4	5	5	5	5	6	6	6	6
N	4	6	6	6	6	8	8	8	8	10	10	10	10	12	12	12	14	14	14	14	14	16	16	16	16
P	200	250	300	350	400	450	500	550	600	650	700	750	800	850	900	950	1000	1050	1100	1150	1200	1250	1300	1350	1400
重量 (kg)	6.8	7.2	7.7	8.1	8.5	8.9	9.3	9.8	10.2	10.6	11.0	11.5	11.9	12.3	12.7	13.2	13.6	14.0	14.4	14.8	15.3	15.7	16.1	16.5	16.9

行程 (mm)	1350	1400	1450	1500	1550	1600	1650	1700	1750	1800	1850	1900	1950	2000	2050	2100	2150	2200	2250	2300	2350	2400	2450	2500	2550
L	1660	1710	1760	1810	1860	1910	1960	2010	2060	2110	2160	2210	2260	2310	2360	2410	2460	2510	2560	2610	2660	2710	2760	2810	2860
A	50	100	150	200	50	100	150	200	50	100	150	200	50	100	150	200	50	100	150	200	50	100	150	200	50
M	7	7	7	7	8	8	8	8	8	9	9	9	9	10	10	10	10	11	11	11	11	12	12	12	13
N	18	18	18	18	20	20	20	20	22	22	22	22	24	24	24	24	26	26	26	26	28	28	28	28	30
P	1450	1500	1550	1600	1650	1700	1750	1800	1850	1900	1950	2000	2050	2100	2150	2200	2250	2300	2350	2400	2450	2500	2550	2600	2650
重量 (kg)	17.4	17.8	18.2	18.6	19.0	19.5	19.9	20.3	20.7	21.1	21.6	22.0	22.4	22.8	23.2	23.7	24.1	24.5	24.9	25.3	25.7	26.2	26.6	27.0	27.4

马达安装部位



安装马达规格	A	B	C	马达安装用螺栓
M 100W	M4	φ46	φ8	4-M4×L12
Y 100W	M4	φ46	φ8	4-M4×L12
P 100W	M3	φ45	φ8	4-M3×L12
F 100W	M4	φ46	φ8	4-M4×L12

附件一览表

【马达安装用部件】

安装马达规格	正时皮带、皮带轮	马达功率	马达安装用螺栓	
			型号	数量
M	附带发货	100W	M4	2
Y			M4	2
P			M3	4
F			M4	2

【原点传感器、限位传感器】

厂商	型号	数量
欧姆龙	EE-SX672	3

* 关于传感器规格，请参阅第392页。

伺服马达对应

步进马达对应

使用
注意事项