

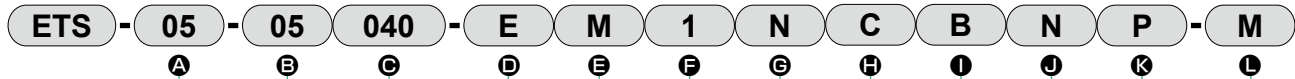
ETS-05 Series

马达直接安装型

● 伺服马达功率：100W



型号表示方法



A 本体尺寸
05 本体宽度51mm

B 导程
02 2mm
05 5mm
10 10mm

C 行程
005 50mm
? (每50mm)
080 800mm

D 马达安装方向
E 直接安装

E 安装马达规格
M
Y 安装马达规格请根据下表进行选择。
P
F

F 马达功率
1 100W

G 刹车
N 无

H 原点传感器(1个) ※1※2
N 无
C 外侧 马达侧
D 外侧 马达相反侧

I 限位传感器(2个) ※1※2
N 无
B 外侧

J 润滑油加注口 ※3
N 无(本体安装方向：标准)

K 定位销孔
N 无
P 有

L 磁性滑块方式
M 采用

厂商	100W
三菱电机	M
台达电子	M
山洋电气	M
安川电机	Y
基恩士	Y
松下	P
欧姆龙	M
富士电机	M
发那科	F
博世力士乐	P
罗克韦尔自动化	M
西门子	M

※1 原点传感器与限位传感器为组件。任一为“无”时，另一项也请选择“无”。
※2 客户可调整传感器的位置。(附带发货)
※3 这里的“本体安装方向：标准”是指从下侧安装。

※ 关于马达型号，请参阅第89页。

规格

适用马达功率	100W 伺服马达			
驱动方式	滚珠丝杆 φ12			
滚珠丝杆精度等级	C7			
行程 mm	50~800			
导程 mm	2	5	10	
最大可搬送重量 ※1	水平 kg	10	10	5
	垂直 kg	7	3	1.5
最快速度 mm/s	100	250	500	
额定推力 ※1 N	854	341	170	
重复精度 mm	±0.01			
空转 mm	0.1以下			
动态允许负载 N	551			
静态允许力矩 N·m	MP: 20	MY: 16	MR: 19	
动态允许力矩 N·m	MP: 2.8	MY: 2.8	MR: 6.8	
使用环境温度、湿度	0~40℃(不得冻结) 35~80%RH(不得结露)			
保存环境温度、湿度	-10~50℃(不得冻结) 35~80%RH(不得结露)			
环境	无腐蚀性气体、爆炸性气体、粉尘			

※1 额定推力、最大可搬送重量是视作安装的马达可输出额定转矩时的参考值。

行程与最快速度

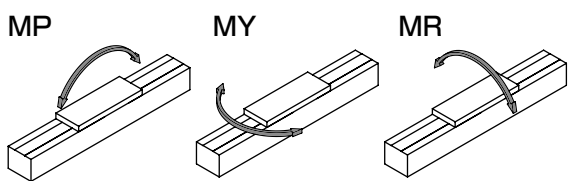
导程	行程 (mm/s)				
	100~600	650	700	750	800
2	100	90	80	70	60
5	250	225	200	175	150
10	500	450	400	350	300

※ 最快速度是客户自行安装的马达能输出3000rpm转速时的速度。

允许悬挂长度

※ 详情请参阅第152页。

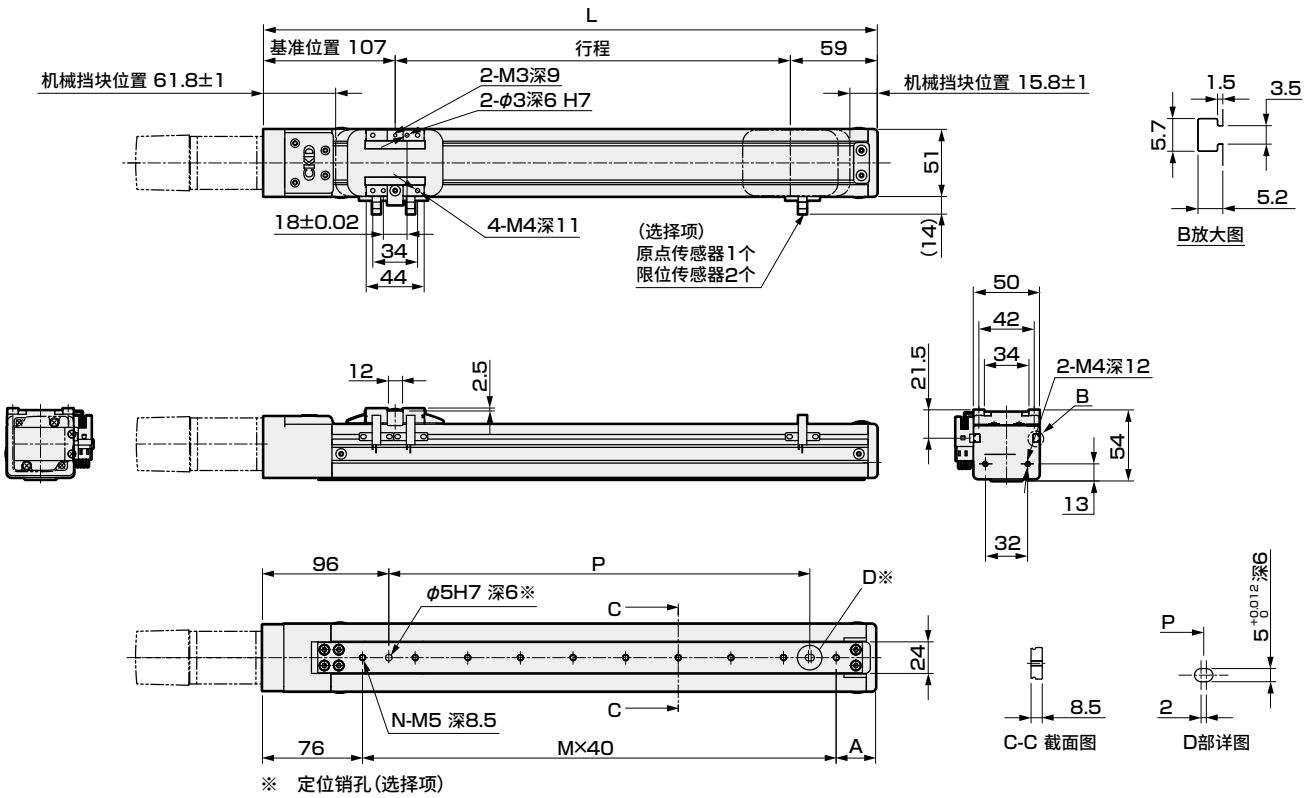
力矩方向



使用
注意事项

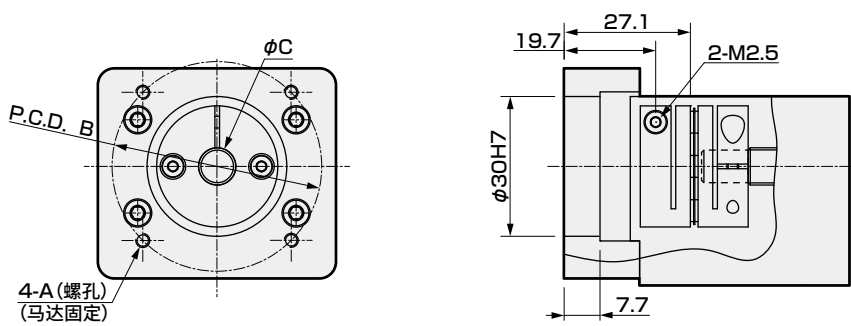
外形尺寸图 马达直接安装

● ETS-05-***-E



行程(mm)	50	100	150	200	250	300	350	400	450	500	550	600	650	700	750	800
L	216	266	316	366	416	466	516	566	616	666	716	766	816	866	916	966
A	60	30	40	50	60	30	40	50	60	30	40	50	60	30	40	50
M	2	4	5	6	7	9	10	11	12	14	15	16	17	19	20	21
N	3	5	6	7	8	10	11	12	13	15	16	17	18	20	21	22
P	40	120	160	200	240	320	360	400	440	520	560	600	640	720	760	800
重量(kg)	1.5	1.6	1.7	1.8	1.9	2.1	2.2	2.2	2.4	2.5	2.6	2.7	2.8	2.9	3.0	3.1

马达安装部位



安装马达规格	A	B	C	马达安装用螺栓
M 100W	M4	φ46	φ8	4-M4×L12
Y 100W	M4	φ46	φ8	4-M4×L12
P 100W	M3	φ45	φ8	4-M3×L12
F 100W	M4	φ46	φ8	4-M4×L12

附件一览表

【马达安装用部件】

安装马达规格	联轴器	马达功率	马达安装用螺栓	
			型号	数量
M	组装发货	100W	M4	2
Y			M4	2
P			M3	4
F			M4	2

【原点传感器、限位传感器】

厂商	型号	数量
欧姆龙	EE-SX672	3

※ 关于传感器规格, 请参阅第156页。

电动执行器 滚珠丝杆驱动 滑块型

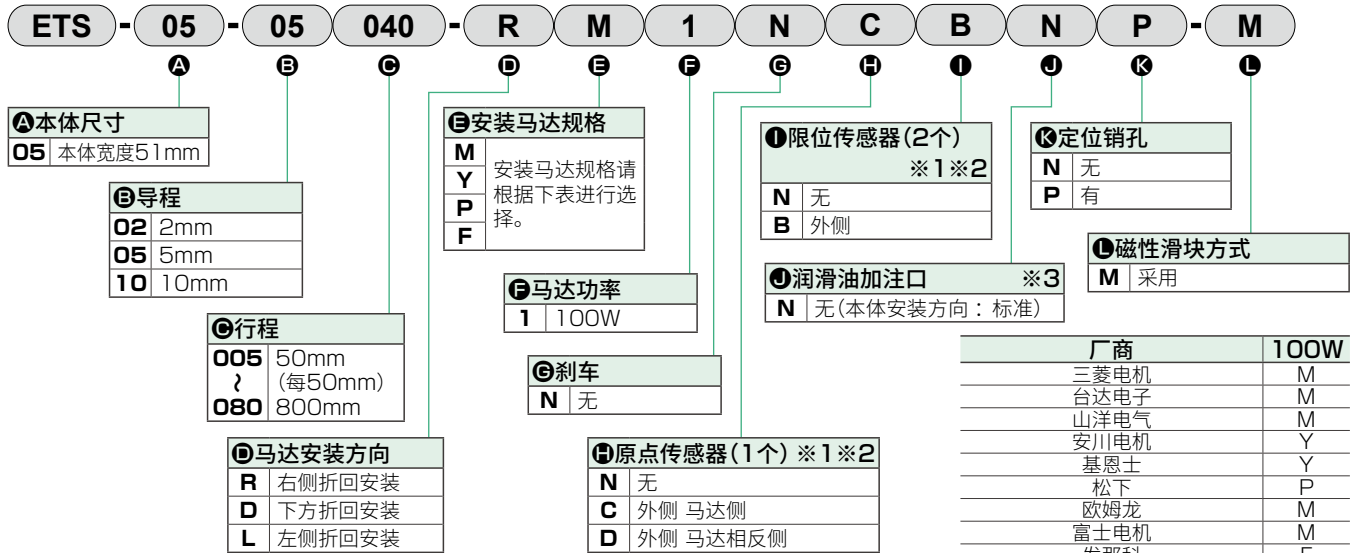
ETS-05 Series

马达折回安装型

● 伺服马达功率：100W



型号表示方法



※1 原点传感器与限位传感器为组件。任一项为“无”时，另一项也请选择“无”。
 ※2 客户可调整传感器的位置。(附带发货)
 ※3 这里的“本体安装方向：标准”是指从下侧安装。

※ 关于马达型号，请参阅第89页。

规格

适用马达功率	100W 伺服马达		
驱动方式	滚珠丝杆 φ12		
滚珠丝杆精度等级	C7		
行程 mm	50~800		
导程 mm	2	5	10
最大可搬送重量 ※1	水平 kg	10	5
	垂直 kg	7	1.5
最快速度 mm/s	100	250	500
额定推力 ※1 N	854	341	170
重复精度 mm	±0.01		
空转 mm	0.1以下		
动态允许负载 N	551		
静态允许力矩 N·m	MP: 20	MY: 16	MR: 19
动态允许力矩 N·m	MP: 2.8	MY: 2.8	MR: 6.8
使用环境温度、湿度	0~40℃(不得冻结) 35~80%RH(不得结露)		
保存环境温度、湿度	-10~50℃(不得冻结) 35~80%RH(不得结露)		
环境	无腐蚀性气体、爆炸性气体、粉尘		

※1 额定推力、最大可搬送重量是视作安装的马达可输出额定转矩时的参考值。

行程与最快速度

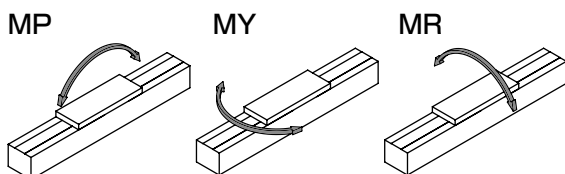
导程	行程	(mm/s)				
		100~600	650	700	750	800
2		100	90	80	70	60
5		250	225	200	175	150
10		500	450	400	350	300

※ 最快速度是客户自行安装的马达能输出3000rpm转速时的速度。

允许悬挂长度

※ 详情请参阅第152页。

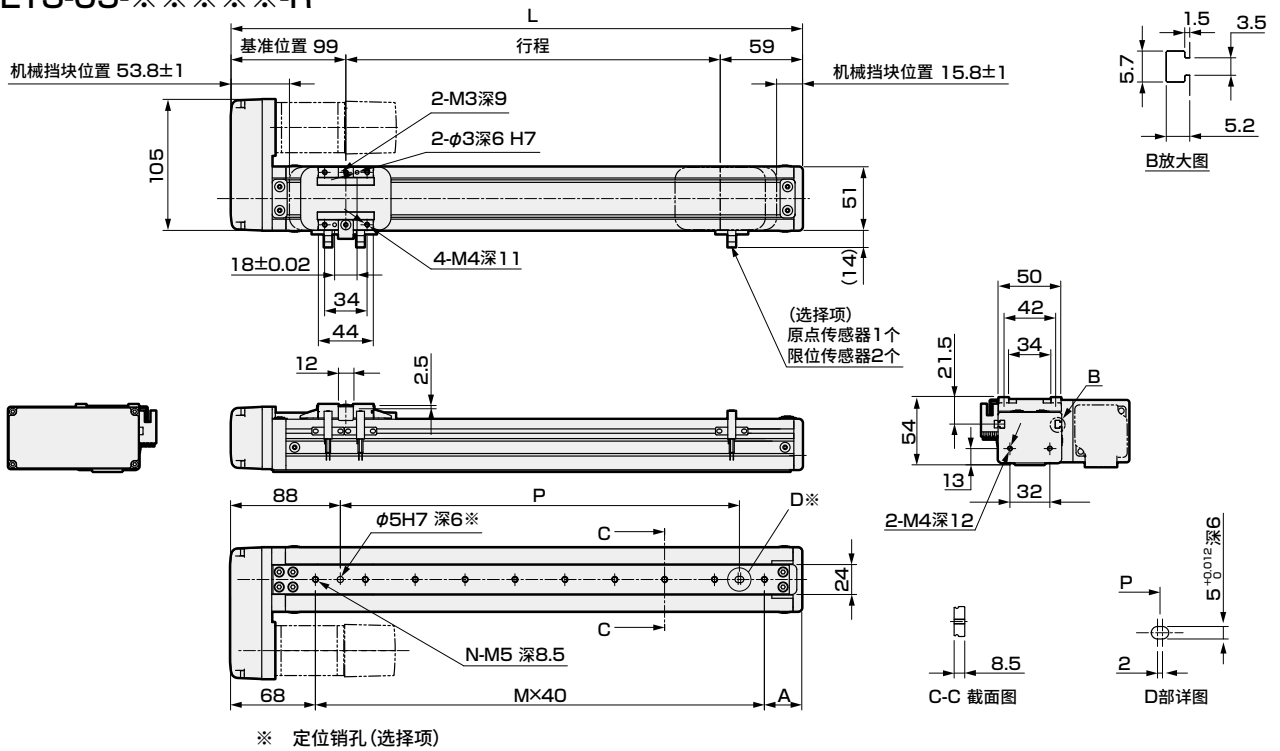
力矩方向



使用
注意事项

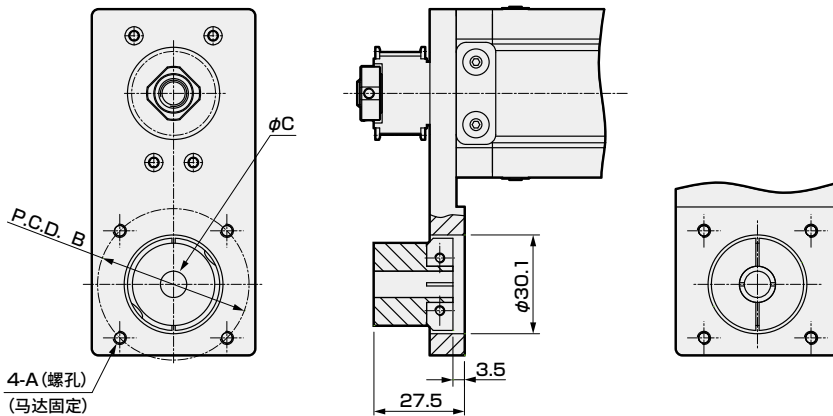
外形尺寸图 马达右侧折回安装

● ETS-05-※※※※※-R



行程(mm)	50	100	150	200	250	300	350	400	450	500	550	600	650	700	750	800
L	208	258	308	358	408	458	508	558	608	658	708	758	808	858	908	958
A	60	30	40	50	60	30	40	50	60	30	40	50	60	30	40	50
M	2	4	5	6	7	9	10	11	12	14	15	16	17	19	20	21
N	3	5	6	7	8	10	11	12	13	15	16	17	18	20	21	22
P	40	120	160	200	240	320	360	400	440	520	560	600	640	720	760	800
重量(kg)	1.7	1.8	1.9	2.0	2.1	2.3	2.4	2.4	2.6	2.7	2.8	2.9	3.0	3.1	3.2	3.3

马达安装部位



安装马达规格	A	B	C	马达安装用螺栓
M 100W	M4	φ46	φ8	4-M4×L12
Y 100W	M4	φ46	φ8	4-M4×L12
P 100W	M3	φ45	φ8	4-M3×L12
F 100W	M4	φ46	φ8	4-M4×L12

附件一览表

【马达安装用部件】

安装马达规格	正时皮带、皮带轮	马达功率	马达安装用螺栓	
			型号	数量
M	附带发货	100W	M4	2
Y			M4	2
P			M3	4
F			M4	2

【原点传感器、限位传感器】

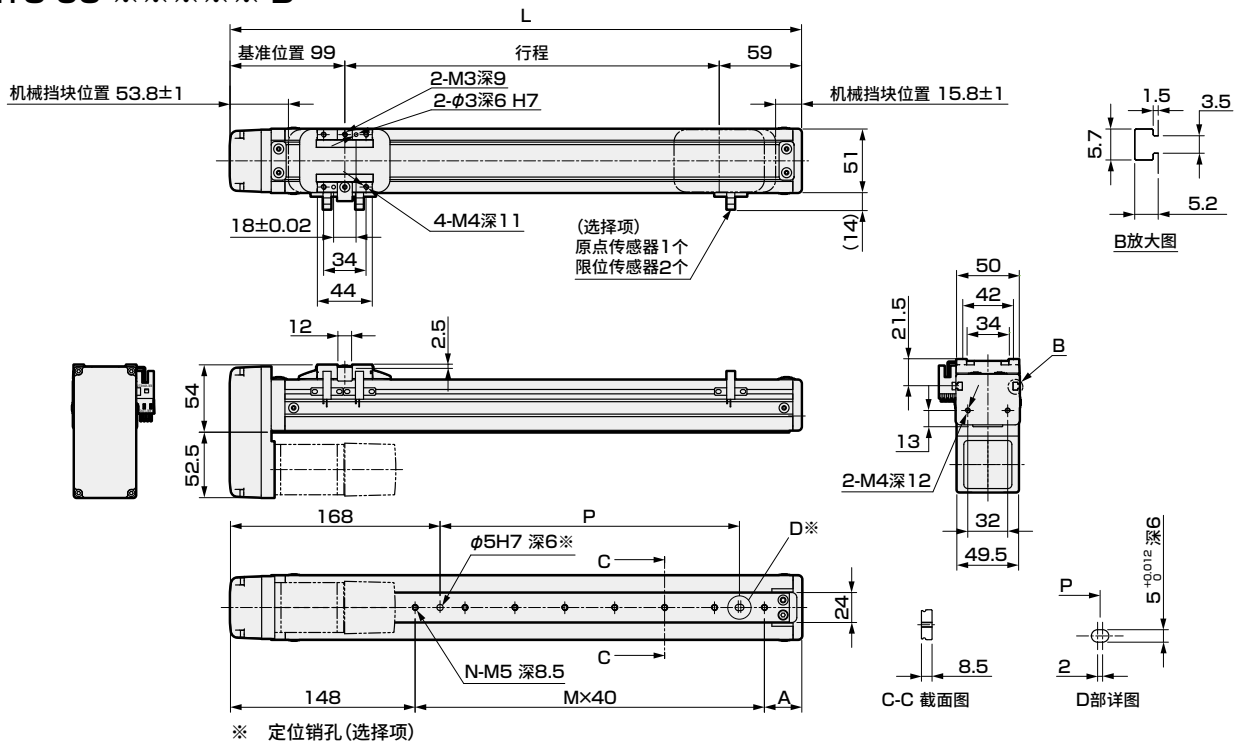
厂商	型号	数量
欧姆龙	EE-SX672	3

※ 关于传感器规格, 请参阅第156页。

ETS-05 Series

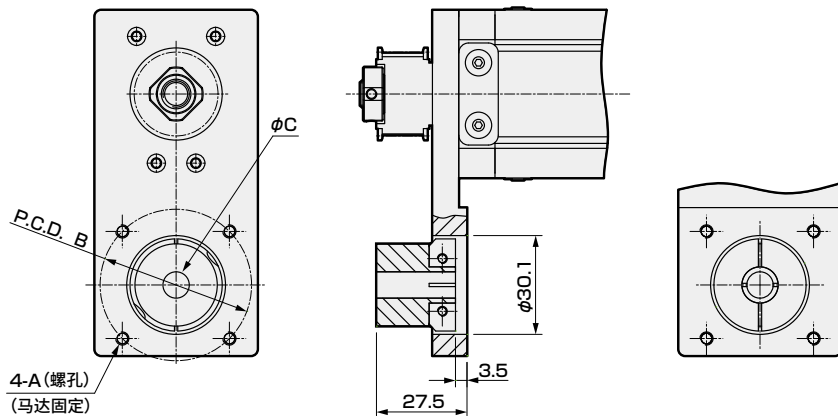
外形尺寸图 马达下方折回安装

● ETS-05-***-D



行程(mm)	50	100	150	200	250	300	350	400	450	500	550	600	650	700	750	800
L	208	258	308	358	408	458	508	558	608	658	708	758	808	858	908	958
A	60	30	40	50	60	30	40	50	60	30	40	50	60	30	40	50
M	0	2	3	4	5	7	8	9	10	12	13	14	15	17	18	19
N	1	3	4	5	6	8	9	10	11	13	14	15	16	18	19	20
P	0	40	80	120	160	240	280	320	360	440	480	520	560	640	680	720
重量(kg)	1.7	1.8	1.9	2.0	2.1	2.3	2.4	2.4	2.6	2.7	2.8	2.9	3.0	3.1	3.2	3.3

马达安装部位



安装马达规格		A	B	C	马达安装用螺栓
M	100W	M4	φ46	φ8	4-M4×L12
Y	100W	M4	φ46	φ8	4-M4×L12
P	100W	M3	φ45	φ8	4-M3×L12
F	100W	M4	φ46	φ8	4-M4×L12

附件一览表

【马达安装用部件】

安装马达规格	正时皮带、皮带轮	马达功率	马达安装用螺栓	
			型号	数量
M	附带发货	100W	M4	2
Y			M4	2
P			M3	4
F			M4	2

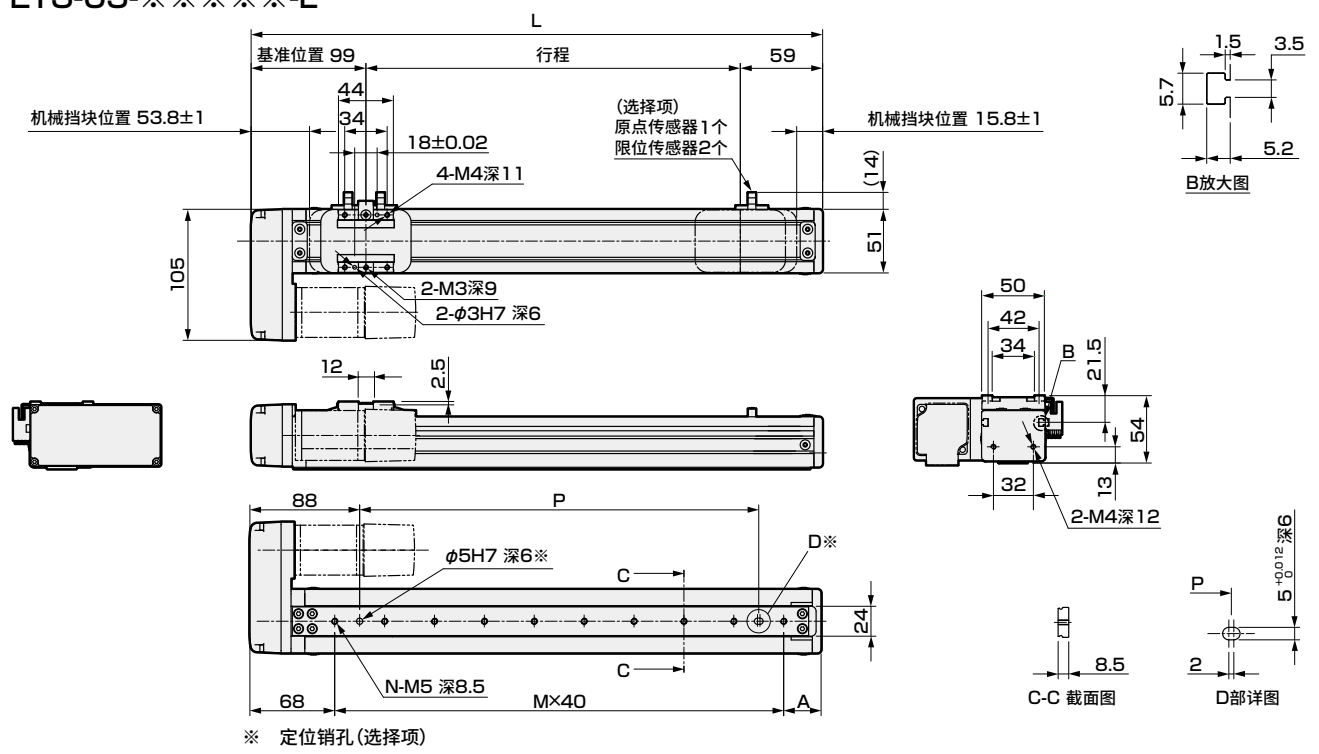
【原点传感器、限位传感器】

厂商	型号	数量
欧姆龙	EE-SX672	3

* 关于传感器规格, 请参阅第156页。

外形尺寸图 马达左侧折回安装

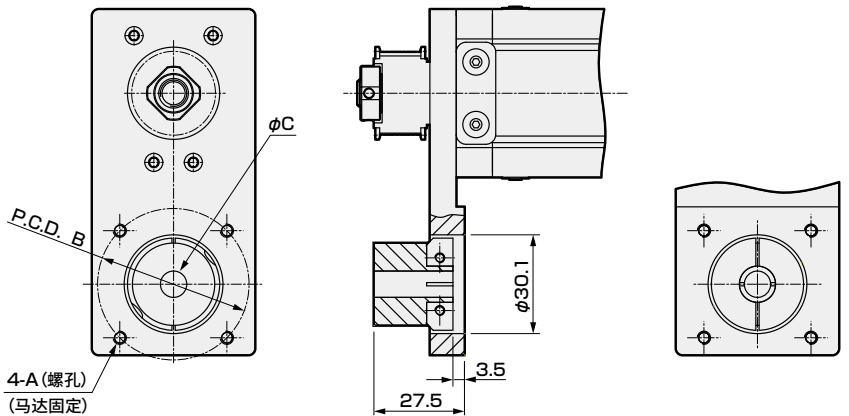
● ETS-05-※※※※※-L



※ 定位销孔 (选项)

行程 (mm)	50	100	150	200	250	300	350	400	450	500	550	600	650	700	750	800
L	208	258	308	358	408	458	508	558	608	658	708	758	808	858	908	958
A	60	30	40	50	60	30	40	50	60	30	40	50	60	30	40	50
M	2	4	5	6	7	9	10	11	12	14	15	16	17	19	20	21
N	3	5	6	7	8	10	11	12	13	15	16	17	18	20	21	22
P	40	120	160	200	240	320	360	400	440	520	560	600	640	720	760	800
重量 (kg)	1.7	1.8	1.9	2.0	2.1	2.3	2.4	2.4	2.6	2.7	2.8	2.9	3.0	3.1	3.2	3.3

马达安装部位



安装马达规格	A	B	C	马达安装用螺栓
M 100W	M4	φ46	φ8	4-M4×L12
Y 100W	M4	φ46	φ8	4-M4×L12
P 100W	M3	φ45	φ8	4-M3×L12
F 100W	M4	φ46	φ8	4-M4×L12

附件一览表

【马达安装用部件】

安装马达规格	正时皮带、皮带轮	马达功率	马达安装用螺栓	
			型号	数量
M	附带发货	100W	M4	2
Y			M4	2
P			M3	4
F			M4	2

【原点传感器、限位传感器】

厂商	型号	数量
欧姆龙	EE-SX672	3

※ 关于传感器规格, 请参阅第156页。

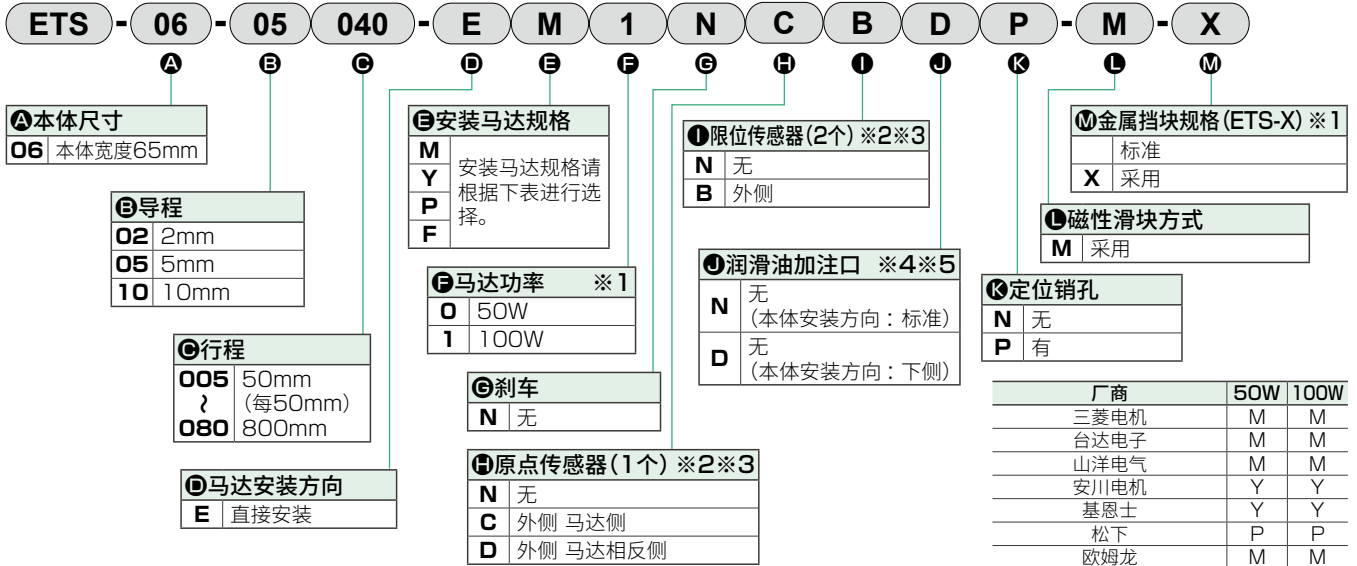
ETS-06 Series

马达直接安装型

● 伺服马达功率：50W (金属挡块规格) · 100W



型号表示方法



※1 50W仅在选择了金属挡块规格时可以选择。
 ※2 原点传感器与限位传感器为组件。任一项为“无”时，另一项也请选择“无”。
 ※3 客户可调整传感器的位置。(附带发货)
 ※4 请选择本体安装方向。“N”(标准上侧 $\phi 4.5$ 螺孔)或“D”(从下侧底面M5)
 ※5 这里的“本体安装方向：标准”是指从上侧安装。

※ 50W仅适用于金属挡块规格。
 ※ 关于马达型号，请参阅第89页。

规格

适用马达功率※1	50W/100W 伺服马达		
驱动方式	滚珠丝杆 $\phi 12$		
滚珠丝杆精度等级	C7		
行程	50~800		
导程	mm 2 5 10		
最大可搬送重量 ※1※2	水平	50W	12 12 6
	垂直	100W	30 30 15
		50W	6 4 2
		100W	15 10 5
最快速度	mm/s 100 250 500		
额定推力 ※1※2	50W	N 427 171 85	
	100W	N 854 341 170	
重复精度	mm ± 0.01		
空转	mm 0.1以下		
动态允许负载	N 1209		
静态允许力矩	N·m MP: 80 MY: 70 MR: 75		
动态允许力矩	N·m MP: 8.9 MY: 8.9 MR: 24.8		
使用环境温度、湿度	0~40°C (不得冻结) 35~80%RH (不得结露)		
保存环境温度、湿度	-10~50°C (不得冻结) 35~80%RH (不得结露)		
环境	无腐蚀性气体、爆炸性气体、粉尘		

※1 50W仅金属挡块 (ETS-X) 规格时可以选择。
 ※2 额定推力、最大可搬送重量是视作安装的马达可输出额定转矩时的参考值。

行程与最快速度

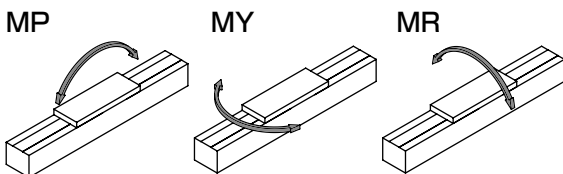
导程	行程	(mm/s)				
		100~600	650	700	750	800
2		100	90	80	70	60
5		250	225	200	175	150
10		500	450	400	350	300

※ 最快速度是客户自行安装的马达能输出3000rpm转速时的速度。

允许悬挂长度

※ 详情请参阅第152页。

力矩方向

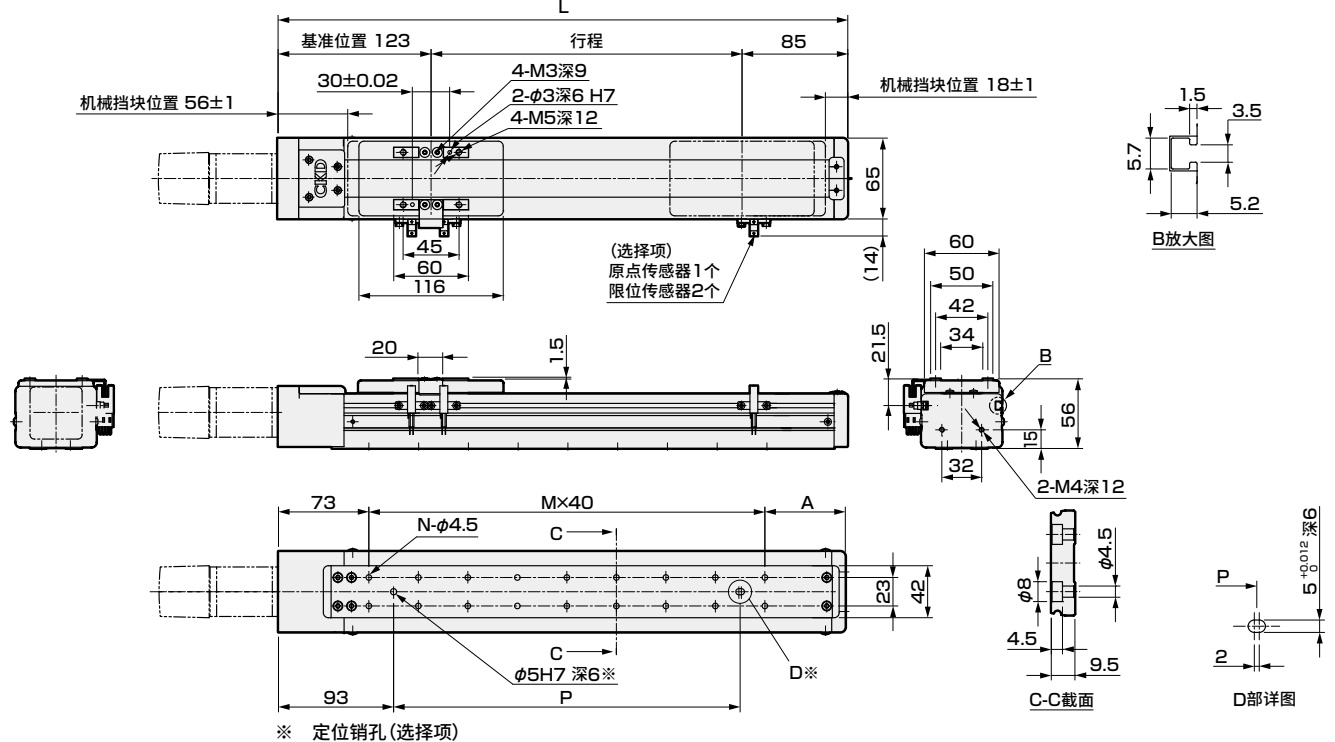


EBS
EBR
ETS
ETSMulti Axis
ECS
ETV
ECV
EKS
EBS
EBR
ETS
ECS

使用
注意事项

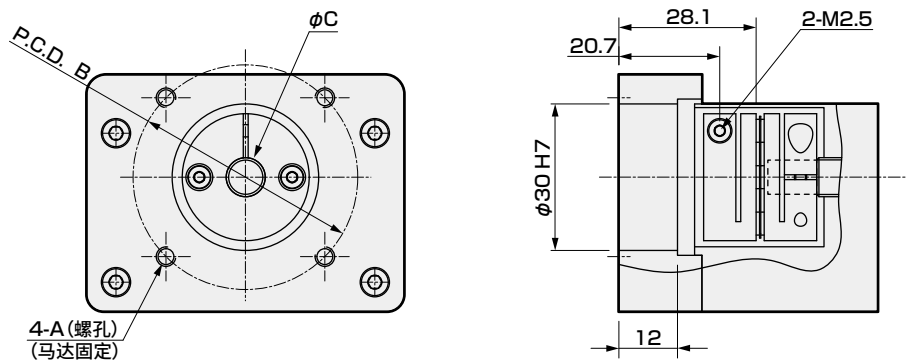
外形尺寸图 马达直接安装

● ETS-06-※※※※※-E



行程(mm)	50	100	150	200	250	300	350	400	450	500	550	600	650	700	750	800
L	258	308	358	408	458	508	558	608	658	708	758	808	858	908	958	1008
A	65	35	45	55	65	35	45	55	65	35	45	55	65	35	45	55
M	3	5	6	7	8	10	11	12	13	15	16	17	18	20	21	22
N	8	12	14	16	18	22	24	26	28	32	34	36	38	42	44	46
P	80	160	200	240	280	360	400	440	480	560	600	640	680	760	800	840
重量(kg)	2.0	2.1	2.2	2.4	2.6	2.8	3.0	3.1	3.3	3.5	3.7	3.8	4.0	4.2	4.4	4.5

马达安装部位



安装马达规格		A	B	C	马达安装用螺栓
M	50W/100W	M4	φ46	φ8	4-M4×L12
Y	50W/100W	M4	φ46	φ8	4-M4×L12
P	50W/100W	M3	φ45	φ8	4-M3×L12
F	50W/100W	M4	φ46	φ8	4-M4×L12

※ 50W仅适用于金属挡块规格。

附件一览表

【马达安装用部件】

安装马达规格	联轴器	马达功率	马达安装用螺栓	
			型号	数量
M	组装发货	50W/100W	M4	2
Y			M4	2
P			M3	4
F			M4	2

※ 50W仅适用于金属挡块规格。

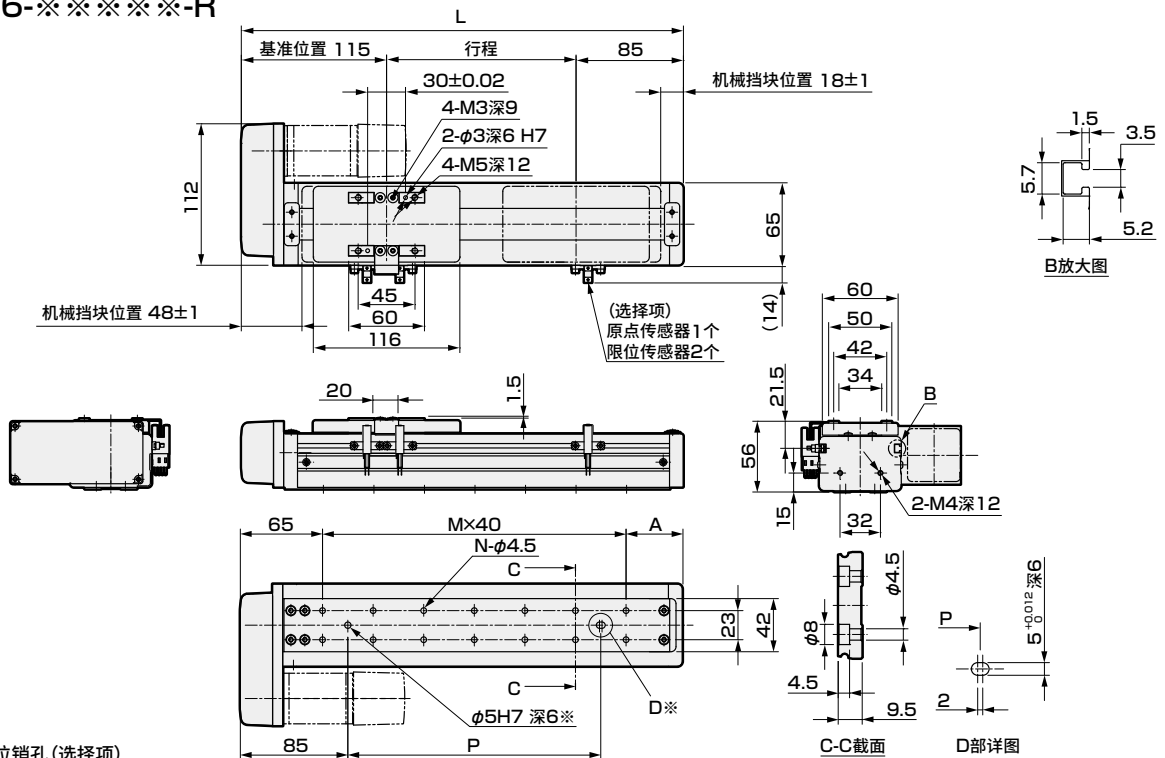
【原点传感器、限位传感器】

厂商	型号	数量
欧姆龙	EE-SX672	3

※ 关于传感器规格, 请参阅第156页。

外形尺寸图 马达右侧折回安装

● ETS-06-※※※※※-R

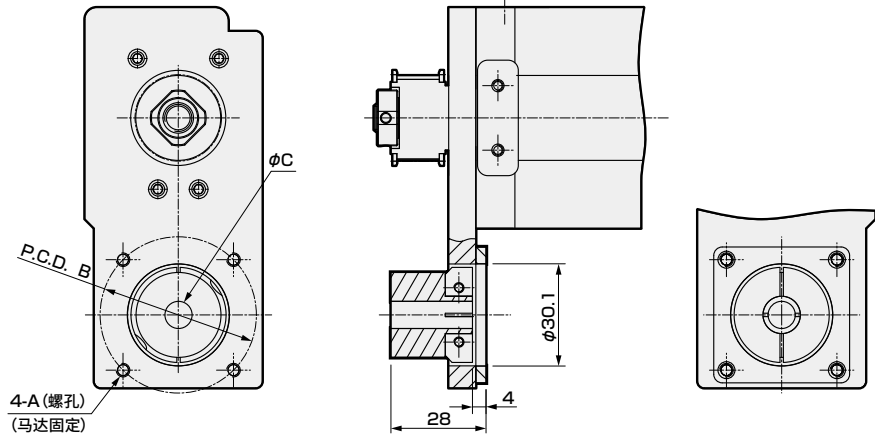


※ 定位销孔(选择项)

行程(mm)	50	100	150	200	250	300	350	400	450	500	550	600	650	700	750	800
L	250	300	350	400	450	500	550	600	650	700	750	800	850	900	950	1000
A	65	35	45	55	65	35	45	55	65	35	45	55	65	35	45	55
M	3	5	6	7	8	10	11	12	13	15	16	17	18	20	21	22
N	8	12	14	16	18	22	24	26	28	32	34	36	38	42	44	46
P	80	160	200	240	280	360	400	440	480	560	600	640	680	760	800	840
重量(kg)	2.1	2.3	2.4	2.6	2.8	3.0	3.2	3.3	3.5	3.7	3.9	4.0	4.2	4.4	4.6	4.7

※ ① 润滑油加注口“D”时为N-M5。

马达安装部位



安装马达规格	A	B	C	马达安装用螺栓
M 50W/100W	M4	φ46	φ8	4-M4×L12
Y 50W/100W	M4	φ46	φ8	4-M4×L12
P 50W/100W	M3	φ45	φ8	4-M3×L12
F 50W/100W	M4	φ46	φ8	4-M4×L12

※ 50W仅适用于金属挡块规格。

附件一览表

【马达安装用部件】

安装马达规格	正时皮带、皮带轮	马达功率	马达安装用螺栓	
			型号	数量
M	附带发货	50W/100W	M4	2
Y			M4	2
P			M3	4
F			M4	2

※ 50W仅适用于金属挡块规格。

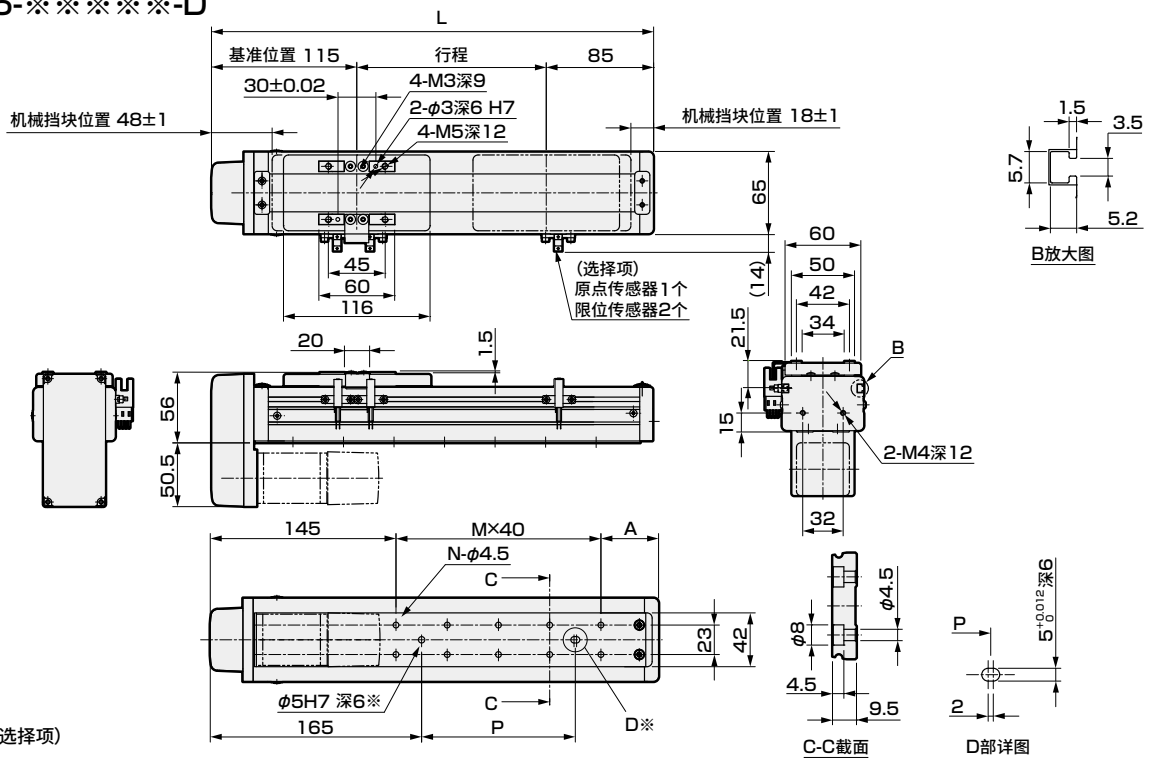
【原点传感器、限位传感器】

厂商	型号	数量
欧姆龙	EE-SX672	3

※ 关于传感器规格, 请参阅第156页。

外形尺寸图 马达下方折回安装

● ETS-06-※※※※※-D

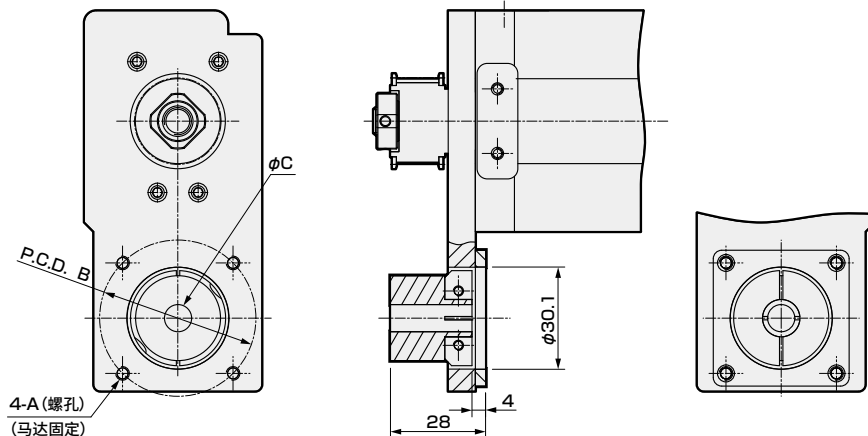


※ 定位销孔 (选择项)

※ ① 润滑油加注口“D”时为 N-M5。

行程 (mm)	50	100	150	200	250	300	350	400	450	500	550	600	650	700	750	800
L	250	300	350	400	450	500	550	600	650	700	750	800	850	900	950	1000
A	65	35	45	55	65	35	45	55	65	35	45	55	65	35	45	55
M	1	3	4	5	6	8	9	10	11	13	14	15	16	18	19	20
N	4	8	10	12	14	18	20	22	24	28	30	32	34	38	40	42
P	0	80	120	160	200	280	320	360	400	480	520	560	600	680	720	760
重量 (kg)	2.1	2.3	2.4	2.6	2.8	3.0	3.2	3.3	3.5	3.7	3.9	4.0	4.2	4.4	4.6	4.7

马达安装部位



安装马达规格	A	B	C	马达安装用螺栓
M 50W/100W	M4	φ46	φ8	4-M4×L12
Y 50W/100W	M4	φ46	φ8	4-M4×L12
P 50W/100W	M3	φ45	φ8	4-M3×L12
F 50W/100W	M4	φ46	φ8	4-M4×L12

※ 50W仅适用于金属挡块规格。

附件一览表

【马达安装用部件】

安装马达规格	正时皮带、皮带轮	马达功率	马达安装用螺栓	
			型号	数量
M	附带发货	50W/100W	M4	2
Y			M4	2
P			M3	4
F			M4	2

※ 50W仅适用于金属挡块规格。

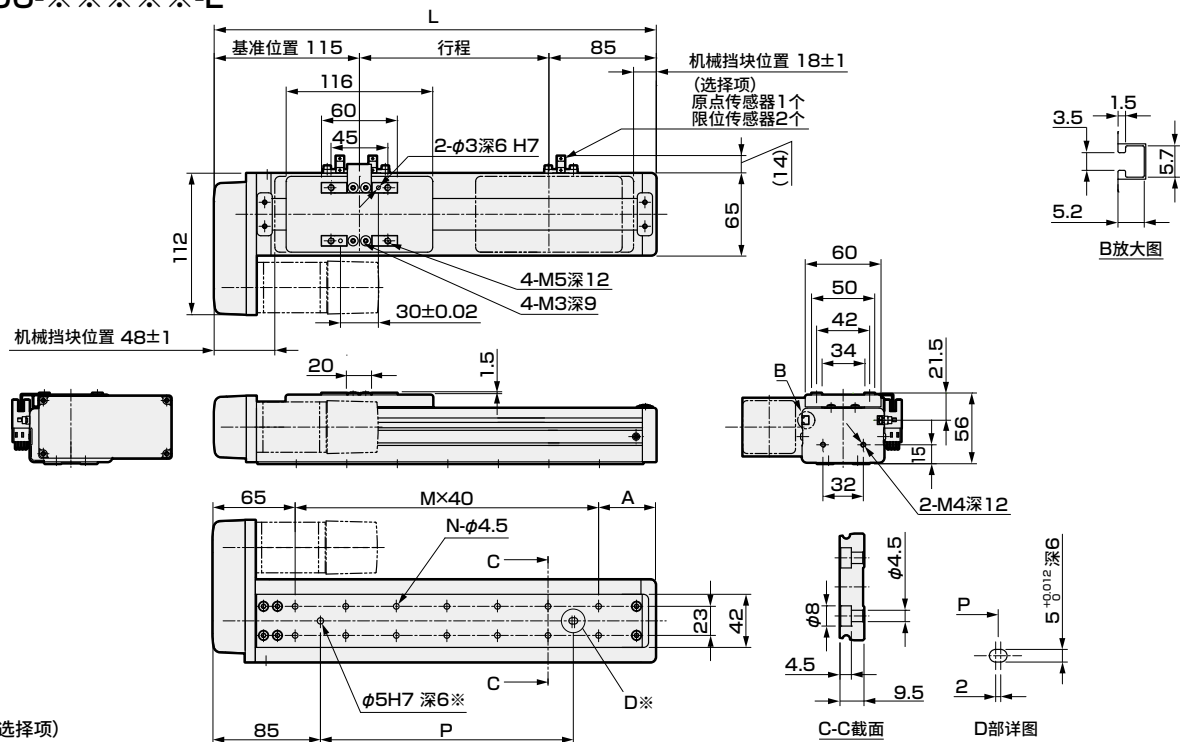
【原点传感器、限位传感器】

厂商	型号	数量
欧姆龙	EE-SX672	3

※ 关于传感器规格，请参阅第156页。

外形尺寸图 马达左侧折回安装

● ETS-06-※※※※※-L

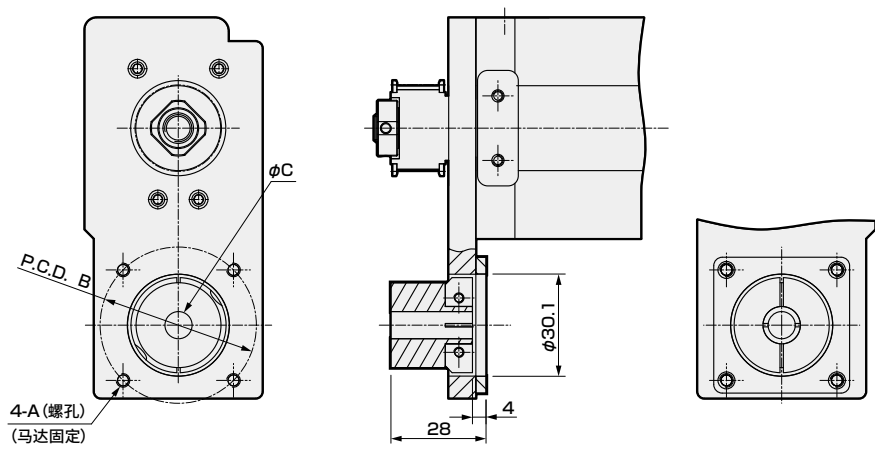


※ 定位销孔 (选择项)

※ 润滑油加注口“D”时为 N-M5。

行程(mm)	50	100	150	200	250	300	350	400	450	500	550	600	650	700	750	800
L	250	300	350	400	450	500	550	600	650	700	750	800	850	900	950	1000
A	65	35	45	55	65	35	45	55	65	35	45	55	65	35	45	55
M	3	5	6	7	8	10	11	12	13	15	16	17	18	20	21	22
N	8	12	14	16	18	22	24	26	28	32	34	36	38	42	44	46
P	80	160	200	240	280	360	400	440	480	560	600	640	680	760	800	840
重量(kg)	2.1	2.3	2.4	2.6	2.8	3.0	3.2	3.3	3.5	3.7	3.9	4.0	4.2	4.4	4.6	4.7

马达安装部位



安装马达规格	A	B	C	马达安装用螺栓
M 50W/100W	M4	φ46	φ8	4-M4×L12
Y 50W/100W	M4	φ46	φ8	4-M4×L12
P 50W/100W	M3	φ45	φ8	4-M3×L12
F 50W/100W	M4	φ46	φ8	4-M4×L12

※ 50W仅适用于金属挡块规格。

附件一览表

【马达安装用部件】

安装马达规格	正时皮带、皮带轮	马达功率	马达安装用螺栓	
			型号	数量
M	附带发货	50W/100W	M4	2
Y			M4	2
P			M3	4
F			M4	2

※ 50W仅适用于金属挡块规格。

【原点传感器、限位传感器】

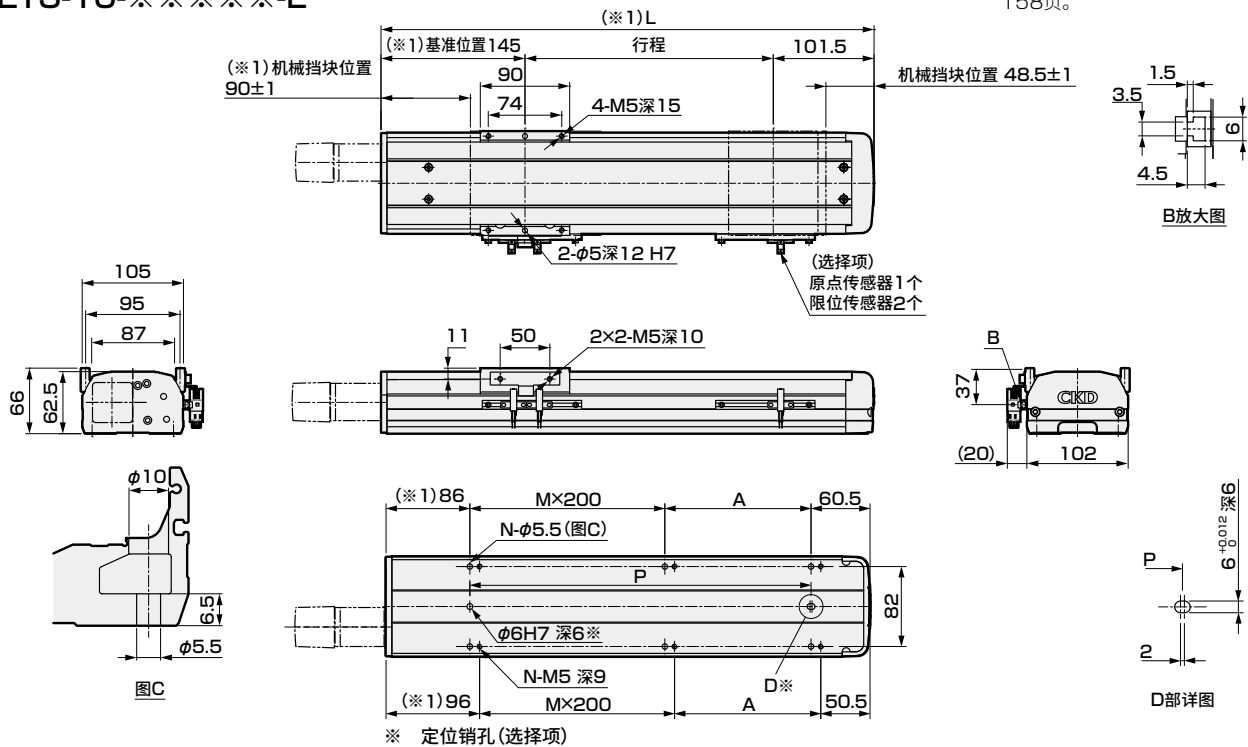
厂商	型号	数量
欧姆龙	EE-SX672	3

※ 关于传感器规格，请参阅第156页。

外形尺寸图 马达直接安装

● ETS-10-※※※※※-E

·关于润滑油加注口尺寸图, 请参阅第158页。

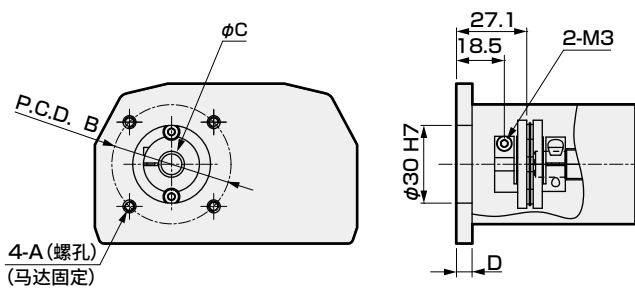


行程(mm)	50	100	150	200	250	300	350	400	450	500	550	600	650	700	750	800	850	900	950	1000	1050
L	296.5	346.5	396.5	446.5	496.5	546.5	596.5	646.5	696.5	746.5	796.5	846.5	896.5	946.5	996.5	1046.5	1096.5	1146.5	1196.5	1246.5	1296.5
A	150	200	50	100	150	200	50	100	150	200	50	100	150	200	50	100	150	200	50	100	150
M	0	0	1	1	1	1	2	2	2	2	3	3	3	3	4	4	4	4	5	5	5
N	4	4	6	6	6	6	8	8	8	8	10	10	10	10	12	12	12	12	14	14	14
P	150	200	250	300	350	400	450	500	550	600	650	700	750	800	850	900	950	1000	1050	1100	1150
重量(kg)	4.5	4.9	5.2	5.6	6.0	6.4	6.8	7.2	7.6	7.9	8.3	8.7	9.1	9.5	9.9	10.3	10.6	11.0	11.4	11.8	12.2

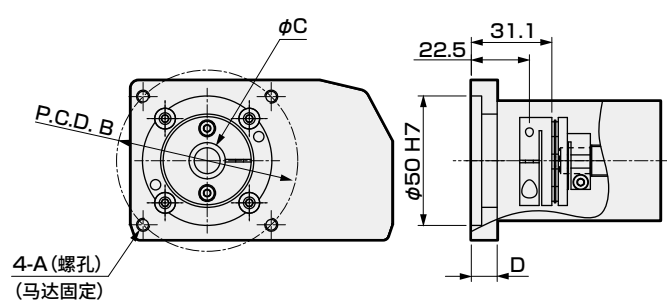
(※1) 马达功率200W型为+4mm。

马达安装部位

● ETS-10-100W



● ETS-10-200W



安装马达规格		A	B	C	D	马达安装用螺栓
M	100W/200W	M4/M5	φ46/φ70	φ8/φ14	6/10	4-M4×L10/4-M5×L18
Y	100W/200W	M4/M5	φ46/φ70	φ8/φ14	6/10	4-M4×L10/4-M5×L18
P	100W/200W	M3/M4	φ45/φ70	φ8/φ11	6/10	4-M3×L10/4-M4×L18
F	100W/200W	M4/M5	φ46/φ70	φ8/φ19	6/4	4-M4×L10/4-M5×L16

附件一览表

【马达安装用部件】

安装马达规格	联轴器	马达功率	马达安装用螺栓	
			型号	数量
M	组装发货	100W/200W	M4/M5	2/4
Y			M4/M5	2/4
P			M3/M4	4
F			M4/M5	2/4

【原点传感器、限位传感器】

厂商	型号	数量
欧姆龙	EE-SX672	3

※ 关于传感器规格, 请参阅第156页。

EBS

EBR

ETS

ETSMulti Axis

ECS

ETV

ECV

EKS

EBS

EBR

ETS

ECS

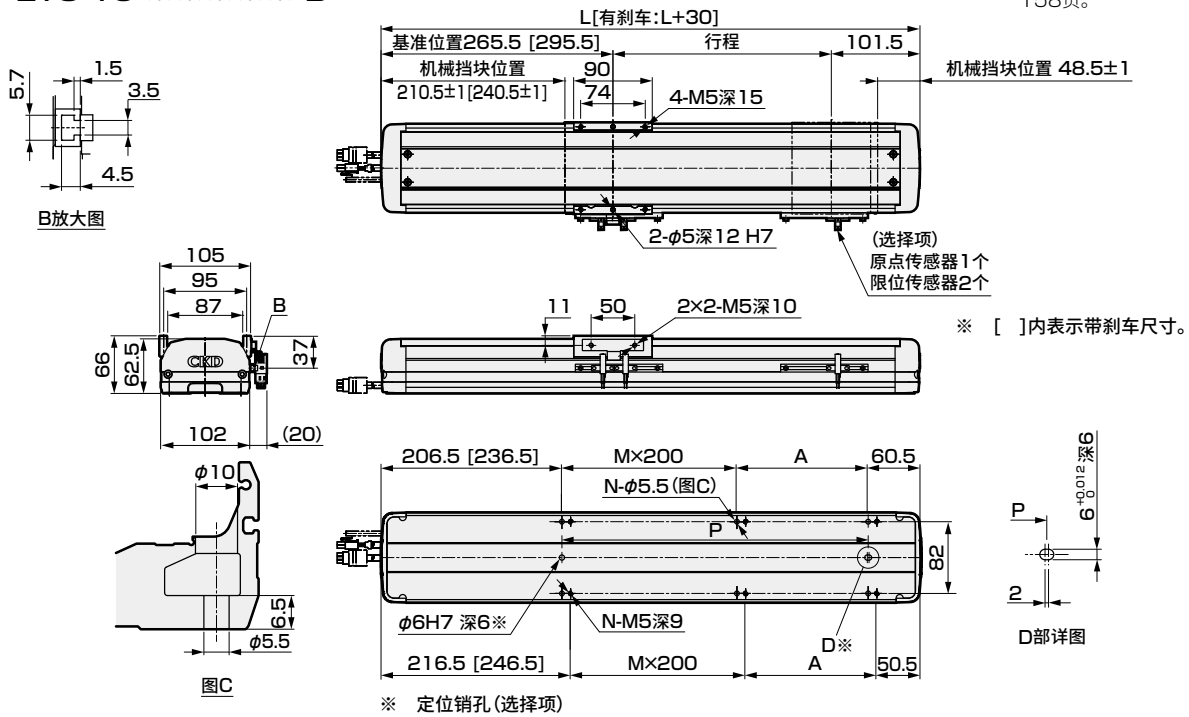
使用

注意事项

外形尺寸图 马达内置安装

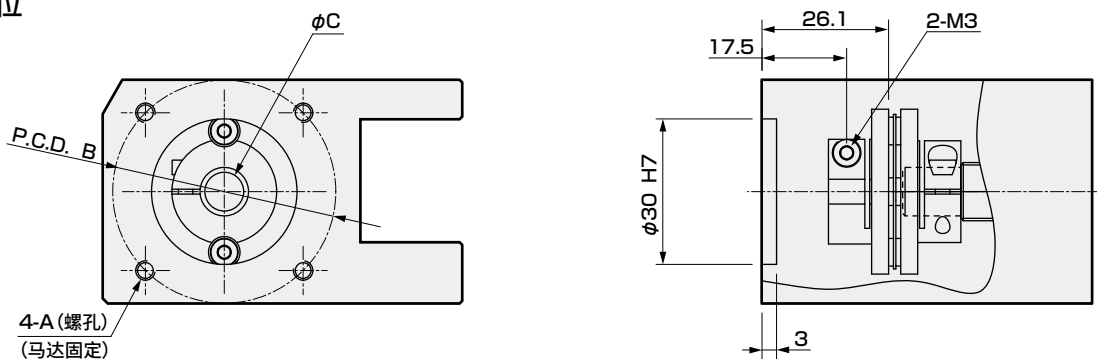
● ETS-10-※※※※※-B

•关于润滑油加注口尺寸图, 请参阅第158页。



行程(mm)	50	100	150	200	250	300	350	400	450	500	550	600	650	700	750	800	850	900	950	1000	1050	
L	417	467	517	567	617	667	717	767	817	867	917	967	1017	1067	1117	1167	1217	1267	1317	1367	1417	
A	150	200	50	100	150	200	50	100	150	200	50	100	150	200	50	100	150	200	50	100	150	
M	0	0	1	1	1	1	2	2	2	2	3	3	3	3	4	4	4	4	5	5	5	
N	4	4	6	6	6	6	8	8	8	8	10	10	10	10	12	12	12	12	14	14	14	
P	150	200	250	300	350	400	450	500	550	600	650	700	750	800	850	900	950	1000	1050	1100	1150	
重量(kg)	无刹车	6.0	6.7	7.4	8.1	8.8	9.5	10.2	10.9	11.6	12.4	13.1	13.8	14.5	15.2	15.9	16.6	17.4	18.1	18.8	19.5	20.2
	带刹车	6.4	7.1	7.8	8.5	9.2	9.9	10.6	11.4	12.1	12.8	13.5	14.2	14.9	15.6	16.4	17.1	17.8	18.5	19.2	19.9	20.6

马达安装部位



安装马达规格		A	B	C	马达安装用螺栓
M	100W	M4	φ46	φ8	4-M4×L10
Y	100W	M4	φ46	φ8	4-M4×L10
P	100W	M3	φ45	φ8	4-M3×L10

附件一览表

【马达安装用部件】

安装马达规格	联轴器	马达功率	马达安装用螺栓	
			型号	数量
M	组装发货	100W	M4	2
Y			M4	2
P			M3	4

【原点传感器、限位传感器】

厂商	型号	数量
欧姆龙	EE-SX672	3

※ 关于传感器规格, 请参阅第156页。

MEMO

伺服马达对应									
EBS	EBR	ETS	ETSMultiAxis	ECS	ETV	ECV	EKS	EBS	EBR
步进马达对应									
								ECS	

使用
注意事项

电动执行器 滚珠丝杆驱动 滑块型

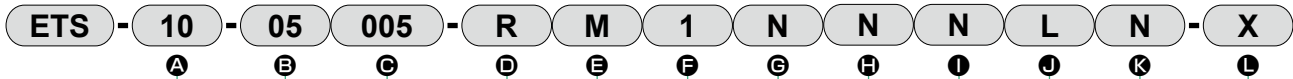
ETS-10 Series

马达折回安装型

● 伺服马达功率：100W、200W



型号表示方法



A 本体尺寸	D 马达安装方向 ※6	G 刹车	I 润滑油加注口 ※4※5※6※7
10 本体宽度102mm	R 右侧折回安装 D 下方折回安装 L 左侧折回安装	N 无	N 无(本体安装方向：标准) R 右侧 L 左侧
E 导程	H 安装马达规格	J 原点传感器(1个) ※1※2※3※4※7	K 定位销孔
05 5mm 10 10mm 16 16mm 20 20mm	M 安装马达规格请根据下表进行选择。 Y P F	N 无 A 内侧 马达侧 B 内侧 马达相反侧 C 外侧 马达侧 D 外侧 马达相反侧	N 无 P 有
C 行程	F 马达功率	L 限位传感器(2个) ※1※2※3※4※7	M 金属挡块规格(ETS-X)
005 50mm { (每50mm) 105 1050mm	1 100W 2 200W	N 无 A 内侧 B 外侧	标准 X 采用

- ※1 原点传感器与限位传感器为组件。任一项为“无”时，另一项也请选择“无”。
- ※2 原点传感器“B”与限位传感器“A”不能组合。
- ※3 传感器内侧安装时，客户不能调整位置。(组装发货)
传感器外侧安装时，客户可以调整位置。(附带发货)
- ※4 需要在同一方向上使用原点传感器、限位传感器、润滑油加注口时，请咨询本公司。
- ※5 这里的“本体安装方向：标准”是指可从上侧、下侧中的任意一侧安装。
- ※6 马达安装方向选择了“R”时，润滑油加注口不能选择“R”。选择了“L”时，润滑油加注口不能选择“L”。
- ※7 传感器内侧安装时，润滑油加注口请选择“无”。

厂商	100W	200W
三菱电机	M	M
台达电子	M	M
山洋电气	M	M
安川电机	Y	Y
基恩士	Y	Y
松下	P	P
欧姆龙	M	P
富士电机	M	M
发那科	F	F
电装(仅ETS-X)	M	M
博世力士乐	P	P
罗克韦尔自动化	M	M
西门子	M	M

※ 关于马达型号，请参阅第89页。

规格

适用马达功率	100W/200W 伺服马达			
驱动方式	滚珠丝杆 $\phi 16$			
滚珠丝杆精度等级	C7			
行程	50~1050			
导程	5 10 16 20			
最大可搬送重量	水平	kg	50 30 22 18	
	垂直	kg	12 8 5 3	
最快速度	mm/s	250 500 800 1000		
额定推力	100W	N	341 170 106 85	
	200W	N	683 341 213 174	
重复精度	mm	±0.01		
空转	mm	0.1以下		
动态允许负载	N	2651		
静态允许力矩	N·m	MP: 110 MY: 110 MR: 120		
动态允许力矩	N·m	MP: 24.1 MY: 24.1 MR: 24.8		
使用环境温度、湿度	0~40℃(不得冻结) 35~80%RH(不得结露)			
保存环境温度、湿度	-10~50℃(不得冻结) 35~80%RH(不得结露)			
环境	无腐蚀性气体、爆炸性气体、粉尘			

※1 额定推力、最大可搬送重量是视作安装的马达可输出额定转矩时的参考值。

行程与最快速度

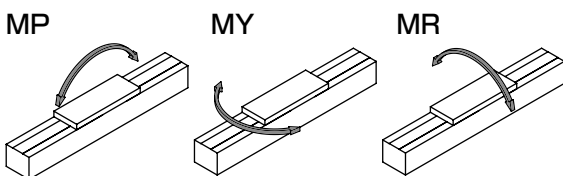
导程	行程					
	100~750	800	850	900	950	1050
5	250	225	200	175	150	125
10	500	450	400	350	300	250
16	800	720	640	560	480	400
20	1000	900	800	700	600	500

※ 最快速度是客户自行安装的马达能输出3000rpm转速时的速度。

允许悬挂长度

※ 详情请参阅第152页。

力矩方向

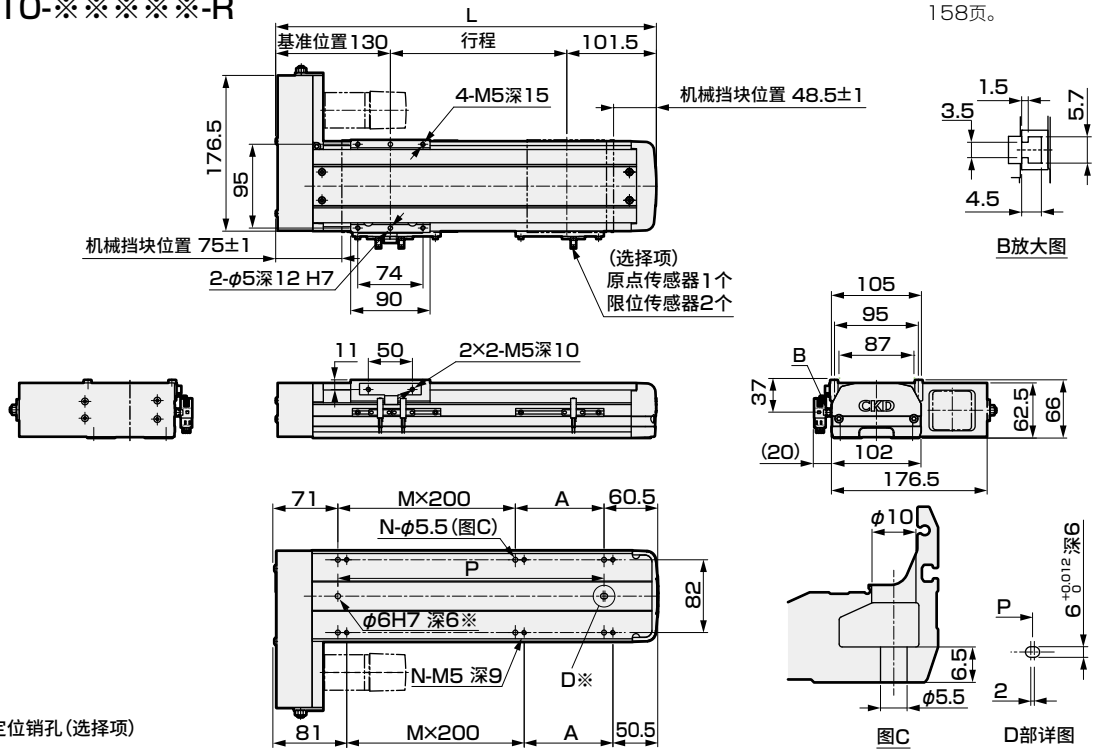


使用
注意事项

外形尺寸图 马达右侧折回安装

● ETS-10-※※※※※-R

·关于润滑油加注口尺寸图, 请参阅第158页。



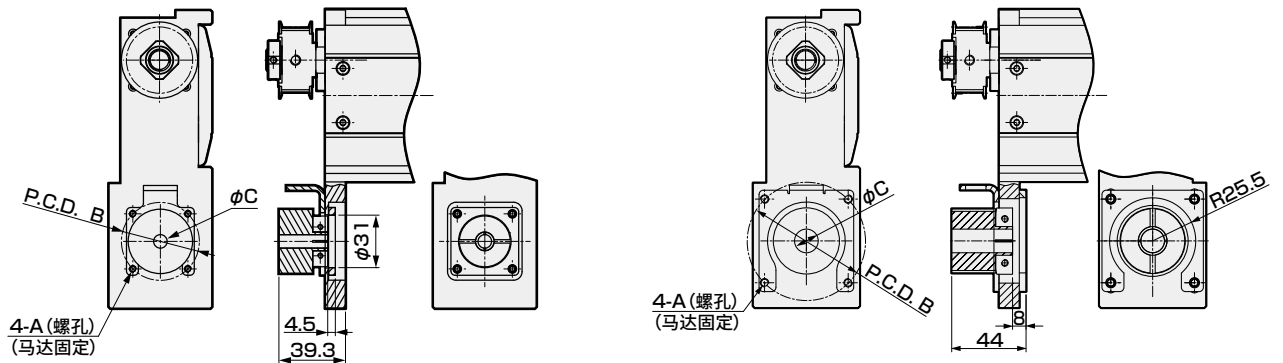
※ 定位销孔(选择项)

行程(mm)	50	100	150	200	250	300	350	400	450	500	550	600	650	700	750	800	850	900	950	1000	1050
L	281.5	331.5	381.5	431.5	481.5	531.5	581.5	631.5	681.5	731.5	781.5	831.5	881.5	931.5	981.5	1031.5	1081.5	1131.5	1181.5	1231.5	1281.5
A	150	200	50	100	150	200	50	100	150	200	50	100	150	200	50	100	150	200	50	100	150
M	0	0	1	1	1	1	2	2	2	2	3	3	3	3	4	4	4	4	5	5	5
N	4	4	6	6	6	6	8	8	8	8	10	10	10	10	12	12	12	12	14	14	14
P	150	200	250	300	350	400	450	500	550	600	650	700	750	800	850	900	950	1000	1050	1100	1150
重量(kg)	5.2	5.5	5.8	6.2	6.6	7.0	7.4	7.8	8.2	8.5	8.9	9.3	9.7	10.1	10.5	10.9	11.2	11.6	12.0	12.4	12.8

马达安装部位

● ETS-10-100W

● ETS-10-200W



安装马达规格	A	B	C	马达安装用螺栓
M 100W/200W	M4/M5	φ46/φ70	φ8/φ14	4-M4×L10/4-M5×L25
Y 100W/200W	M4/M5	φ46/φ70	φ8/φ14	4-M4×L10/4-M5×L25
P 100W/200W	M3/M4	φ45/φ70	φ8/φ11	4-M3×L10/4-M4×L25
F 100W/200W	M4/M5	φ46/φ70	φ8/φ9	4-M3×L10/4-M5×L25

附件一览表

【马达安装用部件】

安装马达规格	正时皮带、皮带轮	马达功率	马达安装用螺栓	
			型号	数量
M	附带发货	100W/200W	M4/M5	2/4
Y			M4/M5	2/4
P			M3/M4	4
F			M4/M5	2/4

【原点传感器、限位传感器】

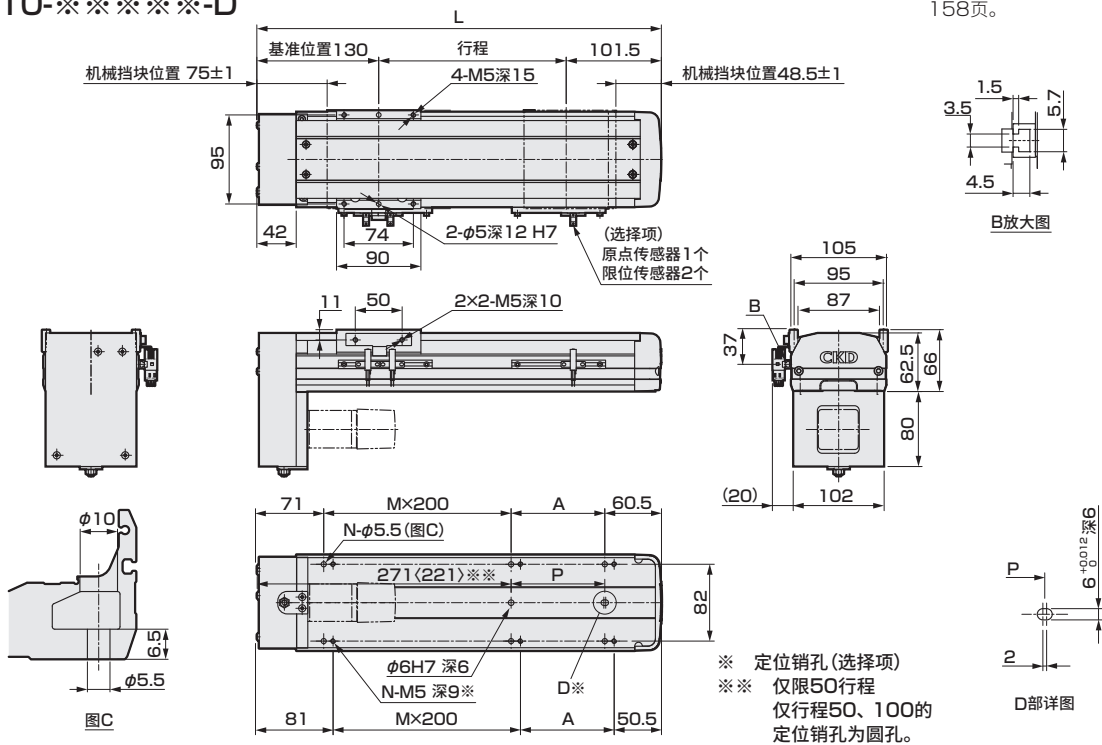
厂商	型号	数量
欧姆龙	EE-SX672	3

※ 关于传感器规格, 请参阅第156页。

外形尺寸图 马达下方折回安装

● ETS-10-※※※※※-D

• 关于润滑油加注口尺寸图，请参阅第158页。

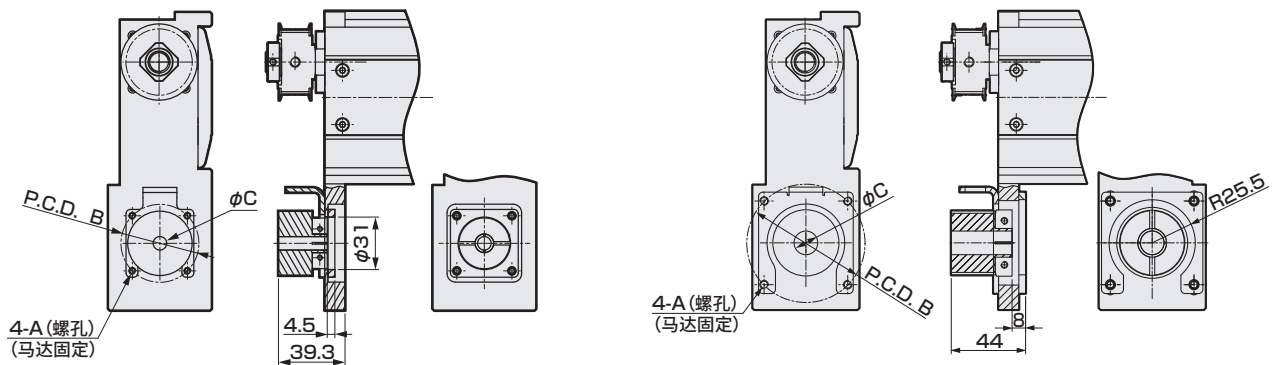


行程(mm)	50	100	150	200	250	300	350	400	450	500	550	600	650	700	750	800	850	900	950	1000	1050
L	281.5	331.5	381.5	431.5	481.5	531.5	581.5	631.5	681.5	731.5	781.5	831.5	881.5	931.5	981.5	1031.5	1081.5	1131.5	1181.5	1231.5	1281.5
A	150	200	50	100	150	200	50	100	150	200	50	100	150	200	50	100	150	200	50	100	150
M	0	0	1	1	1	1	2	2	2	2	3	3	3	3	4	4	4	4	5	5	5
N	4	4	6	6	6	6	8	8	8	8	10	10	10	10	12	12	12	12	14	14	14
P	0	0	50	100	150	200	250	300	350	400	450	500	550	600	650	700	750	800	850	900	950
重量(kg)	5.2	5.7	6.0	6.4	6.6	7.0	7.6	8.0	8.4	8.7	9.1	9.5	9.9	10.3	10.7	11.1	11.4	11.8	12.2	12.6	13.0

马达安装部位

● ETS-10-100W

● ETS-10-200W



安装马达规格	A	B	C	马达安装用螺栓
M 100W/200W	M4/M5	φ46/φ70	φ8/φ14	4-M4×L10/4-M5×L25
Y 100W/200W	M4/M5	φ46/φ70	φ8/φ14	4-M4×L10/4-M5×L25
P 100W/200W	M3/M4	φ45/φ70	φ8/φ11	4-M3×L10/4-M4×L25
F 100W/200W	M4/M5	φ46/φ70	φ8/φ9	4-M4×L10/4-M5×L25

附件一览表

【马达安装用部件】

安装马达规格	正时皮带、皮带轮	马达功率	马达安装用螺栓	
			型号	数量
M	附带发货	100W/200W	M4/M5	2/4
Y			M4/M5	2/4
P			M3/M4	4
F			M4/M5	2/4

【原点传感器、限位传感器】

厂商	型号	数量
欧姆龙	EE-SX672	3

※ 关于传感器规格，请参阅第156页。

电动执行器 滚珠丝杆驱动 滑块型

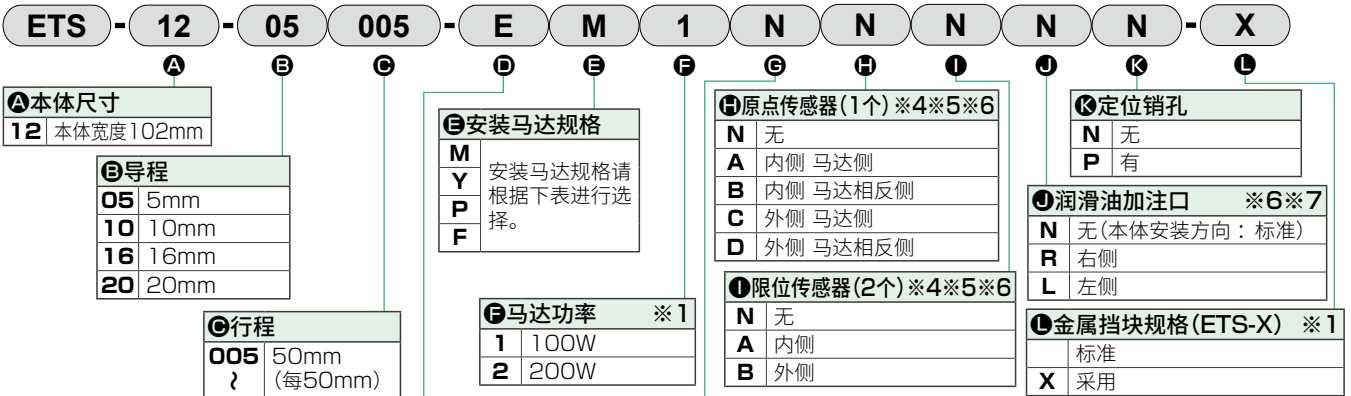
ETS-12 Series

马达直接、内置安装型

● 伺服马达功率：100W、200W



型号表示方法



厂商	100W	200W
三菱电机	M	M
台达电子	M	M
山洋电气	M	M
安川电机	Y	Y
基恩士	Y	Y
松下	P	P
欧姆龙	M	P
富士电机	M	M
发那科	F	F
电装(仅ETS-X)	M	M
博世力士乐	P	P
罗克韦尔自动化	M	M
西门子	M	M

※ 关于马达型号，请参阅第89页。

- ※1 马达功率200W型不能选择马达安装方向的“内置安装”。金属挡块规格时也不能选择“内置安装”。
- ※2 使用欧姆龙生产的马达时请咨询本公司。
- ※3 仅选择马达安装方向的“内置安装”时，可以选择“有”。
- ※4 原点传感器与限位传感器为组件。任一项为“无”时，另一项也请选择“无”。
- ※5 传感器内侧安装时，客户不能调整位置。(组装发货) 传感器外侧安装时，客户可以调整位置。(附带发货)
- ※6 需要在同一方向上使用原点传感器、限位传感器、润滑油加注口时，请咨询本公司。
- ※7 这里的“本体安装方向：标准”是指可从上侧、下侧中的任意一侧安装。

规格

通用马达功率	100W/200W 伺服马达				
驱动方式	滚珠丝杆 φ16				
滚珠丝杆精度等级	C7				
行程	50~1050				
导程	mm 5 10 16 20				
最大可搬送重量 ※1	水平 kg	50	30	22	18
	垂直 kg	12	8	5	3
最快速度	mm/s	250	500	800	1000
额定推力 ※1	100W N	341	170	106	85
	200W N	683	341	213	174
重复精度	mm	±0.01			
空转	mm	0.1以下			
动态允许负载	N	1660			
静态允许力矩	N·m	MP: 150	MY: 150	MR: 130	
动态允许力矩	N·m	MP: 42.3	MY: 42.3	MR: 53.1	
使用环境温度、湿度	0~40℃(不得冻结) 35~80%RH(不得结露)				
保存环境温度、湿度	-10~50℃(不得冻结) 35~80%RH(不得结露)				
环境	无腐蚀性气体、爆炸性气体、粉尘				

※1 额定推力、最大可搬送重量是视作安装的马达可输出额定转矩时的参考值。

行程与最快速度

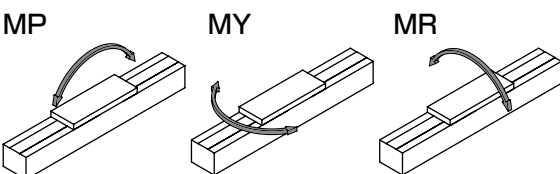
导程	行程 (mm/s)					
	100~750	800	850	900	950	1050
5	250	225	200	175	150	125
10	500	450	400	350	300	250
16	800	720	640	560	480	400
20	1000	900	800	700	600	500

※ 最快速度是客户自行安装的马达能输出3000rpm转速时的速度。

允许悬挂长度

※ 详情请参阅第152页。

力矩方向



使用
注意事项

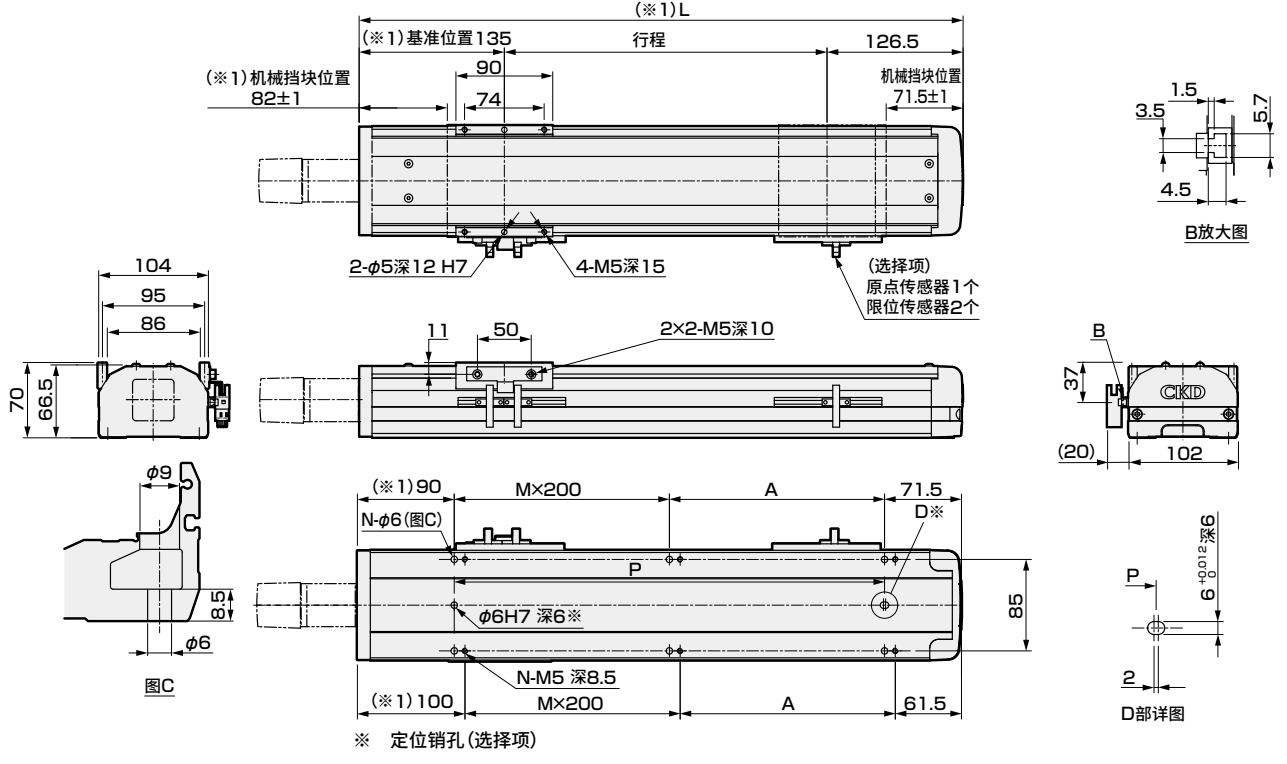
EBS
EBR
ETS
ETSMulti Axis
ECS
ETV
ECV
EKS
EBS
EBR
ETS
ECS

伺服马达对应
步进马达对应
注意事项

外形尺寸图 马达直接安装

● ETS-12-※※※※※-E

·关于润滑油加注口尺寸图, 请参阅第158页。

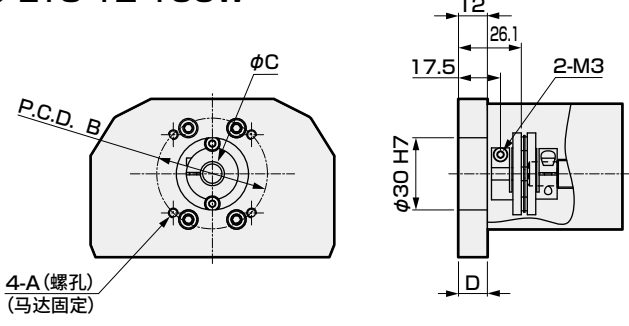


行程(mm)	50	100	150	200	250	300	350	400	450	500	550	600	650	700	750	800	850	900	950	1000	1050
L	311.5	361.5	411.5	461.5	511.5	561.5	611.5	661.5	711.5	761.5	811.5	861.5	911.5	961.5	1011.5	1061.5	1111.5	1161.5	1211.5	1261.5	1311.5
A	150	200	50	100	150	200	50	100	150	200	50	100	150	200	50	100	150	200	50	100	150
M	0	0	1	1	1	1	2	2	2	2	3	3	3	3	4	4	4	4	5	5	5
N	4	4	6	6	6	6	8	8	8	8	10	10	10	10	12	12	12	12	14	14	14
P	150	200	250	300	350	400	450	500	550	600	650	700	750	800	850	900	950	1000	1050	1100	1150
重量(kg)	5.6	6.0	6.4	6.8	7.2	7.6	8.0	8.4	8.8	9.1	9.5	9.9	10.3	10.7	11.1	11.5	11.8	12.2	12.6	13.0	13.4

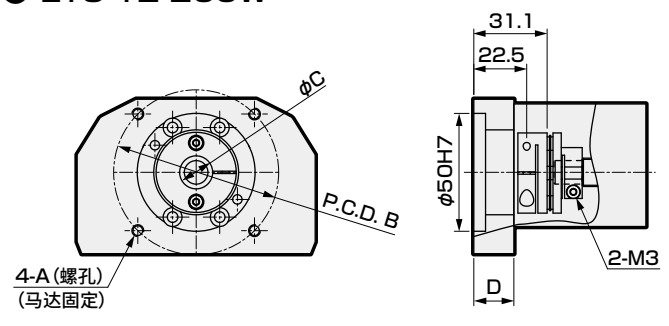
※1 马达功率200W型为+5mm.

马达安装部位

● ETS-12-100W



● ETS-12-200W



安装马达规格		A	B	C	D	马达安装用螺栓
M	100W/200W	M4/M5	φ46/φ70	φ8/φ14	12/17	4-M4×L16/4-M5×L18
Y	100W/200W	M4/M5	φ46/φ70	φ8/φ14	12/17	4-M4×L16/4-M5×L18
P	100W/200W	M3/M4	φ45/φ70	φ8/φ11	12/17	4-M3×L16/4-M4×L18
F	100W/200W	M4/M5	φ46/φ70	φ8/φ9	12/5	4-M4×L16/4-M5×L16

附件一览表

【马达安装用部件】

安装马达规格	联轴器	马达功率	马达安装用螺栓	
			型号	数量
M	组装发货	100 W/200W	M4/M5	2/4
Y			M4/M5	2/4
P			M3/M4	4
F			M4/M5	2/4

【原点传感器、限位传感器】

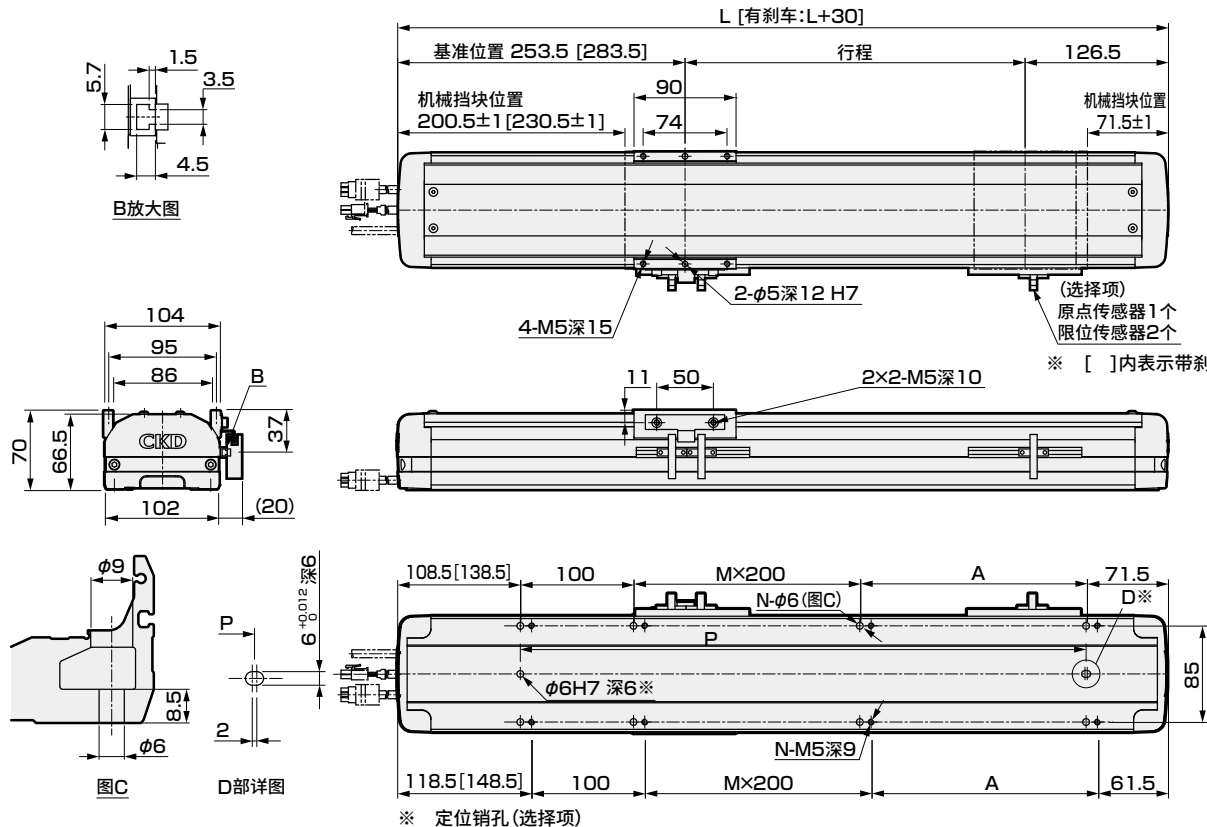
厂商	型号	数量
欧姆龙	EE-SX672	3

※ 关于传感器规格, 请参阅第156页。

外形尺寸图 马达内置安装

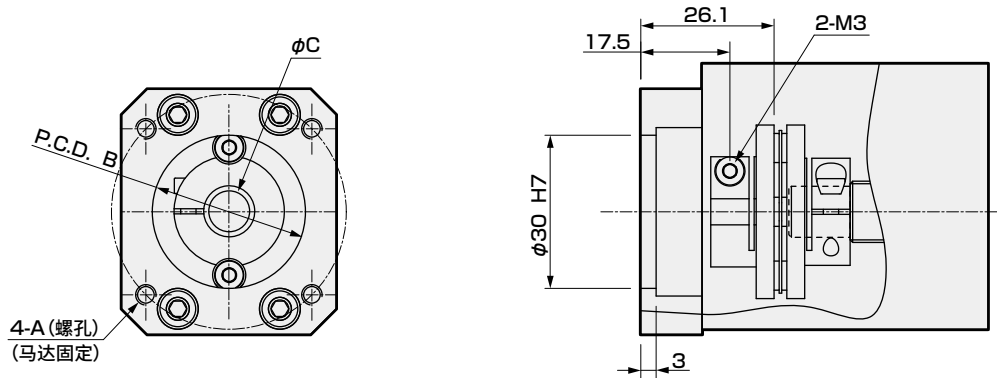
● ETS-12-***-B

• 关于润滑油加注口尺寸图，请参阅第158页。



行程(mm)	50	100	150	200	250	300	350	400	450	500	550	600	650	700	750	800	850	900	950	1000	1050
L	430	480	530	580	630	680	730	780	830	880	930	980	1030	1080	1130	1180	1230	1280	1330	1380	1430
A	150	200	50	100	150	200	50	100	150	200	50	100	150	200	50	100	150	200	50	100	150
M	0	0	1	1	1	1	2	2	2	2	3	3	3	3	4	4	4	4	5	5	5
N	6	6	8	8	8	8	10	10	10	10	12	12	12	12	14	14	14	14	16	16	16
P	250	300	350	400	450	500	550	600	650	700	750	800	850	900	950	1000	1050	1100	1150	1200	1250
重量 (kg)	7.1	8.0	8.9	9.7	10.5	11.4	12.2	13.0	13.9	14.7	15.5	16.4	17.2	18.0	18.9	19.7	20.6	21.4	22.2	23.1	23.9
带刹车	7.6	8.5	9.4	10.2	11.0	11.9	12.7	13.5	14.4	15.2	16.0	16.9	17.7	18.5	19.4	20.2	21.1	21.9	22.7	23.6	24.4

马达安装部位



安装马达规格	A	B	C	马达安装用螺栓
M 100W	M4	φ46	φ8	4-M4×L16
Y 100W	M4	φ46	φ8	4-M4×L16
P 100W	M3	φ45	φ8	4-M3×L16

【马达安装用部件】

安装马达规格	联轴器	马达功率	马达安装用螺栓	
			型号	数量
M	组装发货	100W	M4	2
Y			M4	2
P			M3	4

【原点传感器、限位传感器】

厂商	型号	数量
欧姆龙	EE-SX672	3

※ 关于传感器规格，请参阅第156页。

MEMO

伺服马达对应									
EBS	EBR	ETS	ETSMultiAxis	ECS	ETV	ECV	EKS	EBS	EBR
步进马达对应									
									ECS

使用
注意事项

电动执行器 滚珠丝杆驱动 滑块型

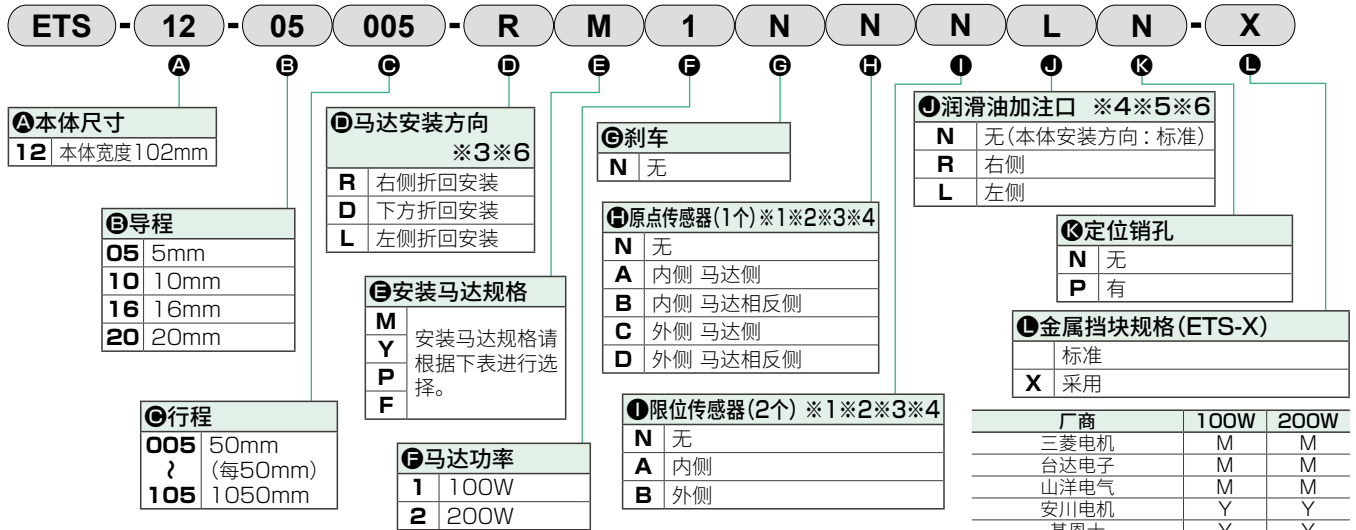
ETS-12 Series

马达折回安装型

● 伺服马达功率：100W、200W



型号表示方法



- ※1 原点传感器与限位传感器为组件。任一为“无”时，另一项也请选择“无”。
- ※2 传感器内侧安装时，客户不能调整位置。(组装发货)
传感器外侧安装时，客户可以调整位置。(附带发货)
- ※3 马达安装方向为“R”、“L”时，不支持原点传感器“A”与限位传感器“A”的组合。
- ※4 需要在同一方向上使用原点传感器、限位传感器、润滑油加注口时，请咨询本公司。
- ※5 这里的“本体安装方向：标准”是指可从上侧、下侧中的任意一侧安装。
- ※6 马达安装方向选择了“R”时，润滑油加注口不能选择“R”。
选择了“L”时，润滑油加注口不能选择“L”。

※ 关于马达型号，请参阅第89页。

规格

适用马达功率	100W/200W 伺服马达				
驱动方式	滚珠丝杆 φ16				
滚珠丝杆精度等级	C7				
行程	50~1050				
导程	5 10 16 20				
最大可搬送重量 ※1	水平 kg	50	30	22	18
	垂直 kg	12	8	5	3
最快速度 ※2	mm/s	250	500	800	1000
额定推力 ※1	100W N	341	170	106	85
	200W N	683	341	213	174
重复精度	mm	±0.01			
空转	mm	0.1以下			
动态允许负载	N	1660			
静态允许力矩	N·m	MP: 150 MY: 150 MR: 130			
动态允许力矩	N·m	MP: 42.3 MY: 42.3 MR: 53.1			
使用环境温度、湿度	0~40℃ (不得冻结) 35~80%RH (不得结露)				
保存环境温度、湿度	-10~50℃ (不得冻结) 35~80%RH (不得结露)				
环境	无腐蚀性气体、爆炸性气体、粉尘				

※1 额定推力、最大可搬送重量是视作安装的马达可输出额定转矩时的参考值。

行程与最快速度

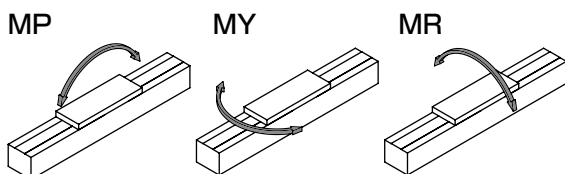
导程	行程 (mm/s)					
	100~750	800	850	900	950	1050
5	250	225	200	175	150	125
10	500	450	400	350	300	250
16	800	720	640	560	480	400
20	1000	900	800	700	600	500

※ 最快速度是客户自行安装的马达能输出3000rpm转速时的速度。

允许悬挂长度

※ 详情请参阅第152页。

力矩方向



使用
注意事项

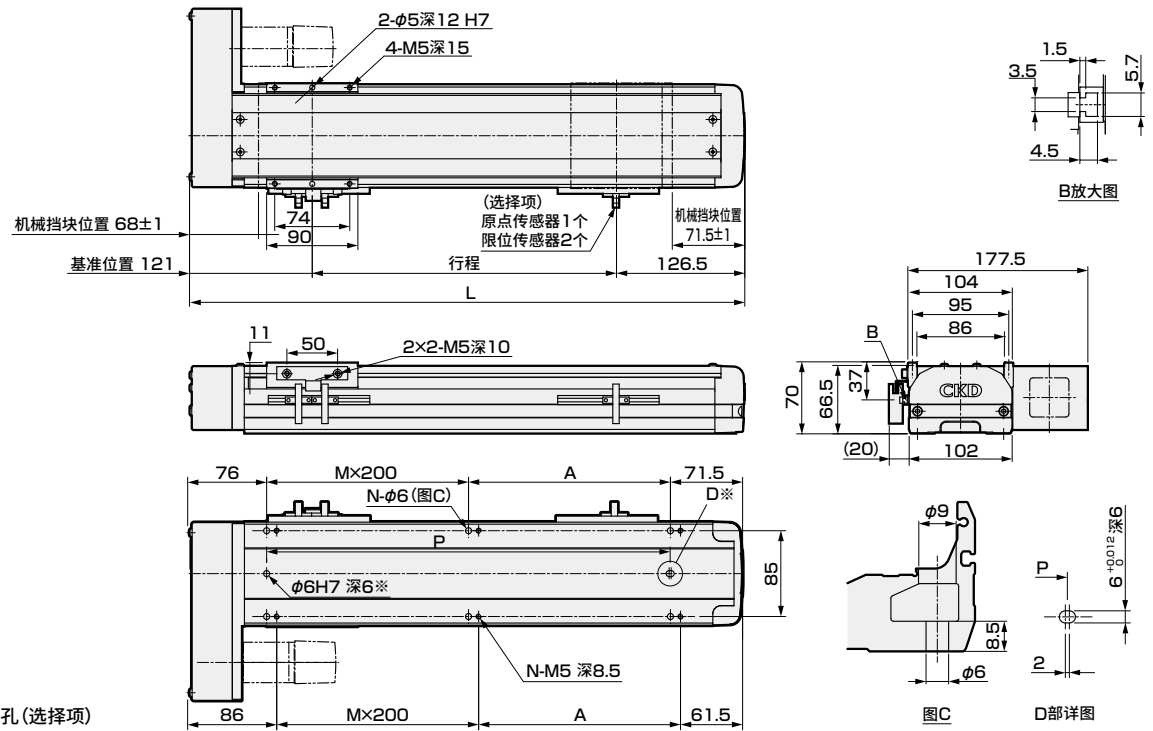
EBS
EBR
ETS
ETSMulti Axis
ECS
ETV
ECV
EKS
EBS
EBR
ETS
ECS

伺服马达对应
步进马达对应
注意事项
使用

外形尺寸图 马达右侧折回安装

● ETS-12-※※※※※-R

·关于润滑油加注口尺寸图, 请参阅第158页。



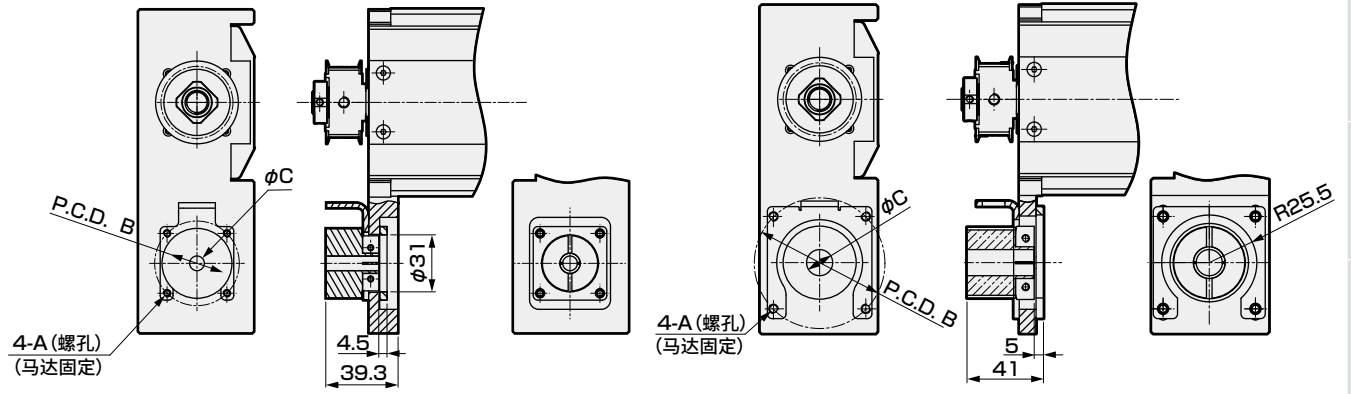
※ 定位销孔(选项)

行程(mm)	50	100	150	200	250	300	350	400	450	500	550	600	650	700	750	800	850	900	950	1000	1050
L	297.5	347.5	397.5	447.5	497.5	547.5	597.5	647.5	697.5	747.5	797.5	847.5	897.5	947.5	997.5	1047.5	1097.5	1147.5	1197.5	1247.5	1297.5
A	150	200	50	100	150	200	50	100	150	200	50	100	150	200	50	100	150	200	50	100	150
M	0	0	1	1	1	1	2	2	2	2	3	3	3	3	4	4	4	4	5	5	5
N	4	4	6	6	6	6	8	8	8	8	10	10	10	10	12	12	12	12	14	14	14
P	150	200	250	300	350	400	450	500	550	600	650	700	750	800	850	900	950	1000	1050	1100	1150
重量(kg)	6.2	6.6	7.0	7.4	7.8	8.2	8.6	9.0	9.4	9.7	10.1	10.5	10.9	11.3	11.7	12.1	12.4	12.8	13.2	13.6	14.0

马达安装部位

● ETS-12-100W

● ETS-12-200W



安装马达规格		A	B	C	马达安装用螺栓
M	100W/200W	M4/M5	φ46/φ70	φ8/φ14	4-M4×L16/4-M5×L25
Y	100W/200W	M4/M5	φ46/φ70	φ8/φ14	4-M4×L16/4-M5×L25
P	100W/200W	M3/M4	φ45/φ70	φ8/φ11	4-M3×L16/4-M4×L25
F	100W/200W	M4/M5	φ46/φ70	φ8/φ9	4-M4×L16/4-M5×L20

附件一览表

【马达安装用部件】

安装马达规格	正时皮带、皮带轮	马达功率	马达安装用螺栓	
			型号	数量
M	附带发货	100W/ 200W	M4/M5	2/4
Y			M4/M5	2/4
P			M3/M4	4
F			M4/M5	2/4

【原点传感器、限位传感器】

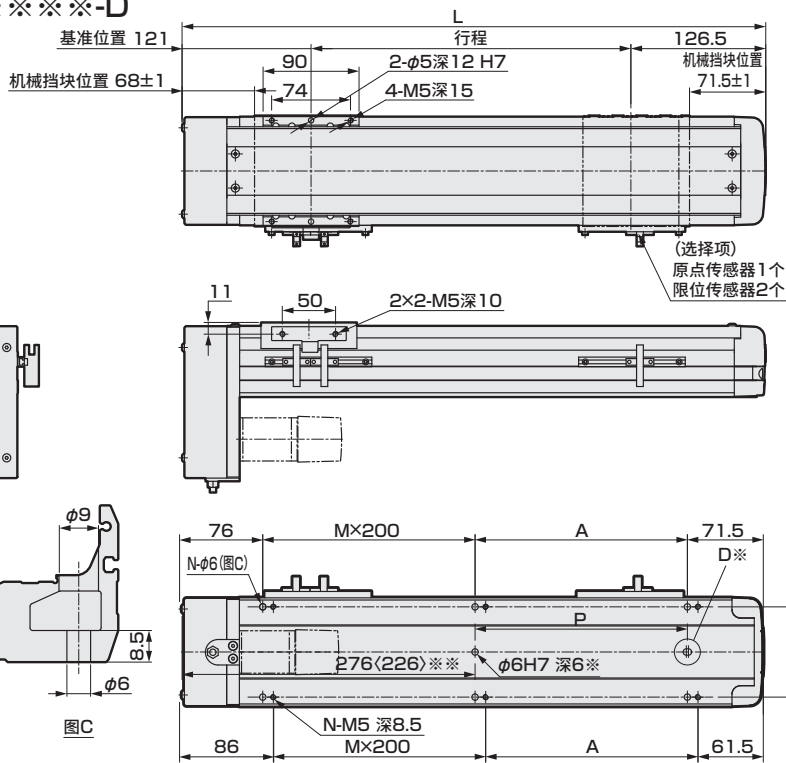
厂商	型号	数量
欧姆龙	EE-SX672	3

※ 关于传感器规格, 请参阅第156页。

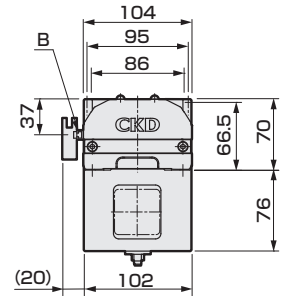
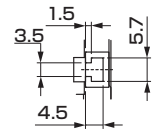
ETS-12 Series

外形尺寸图 马达下方折回安装

● ETS-12-※※※※※-D



• 关于润滑油加注口尺寸图, 请参阅第158页。



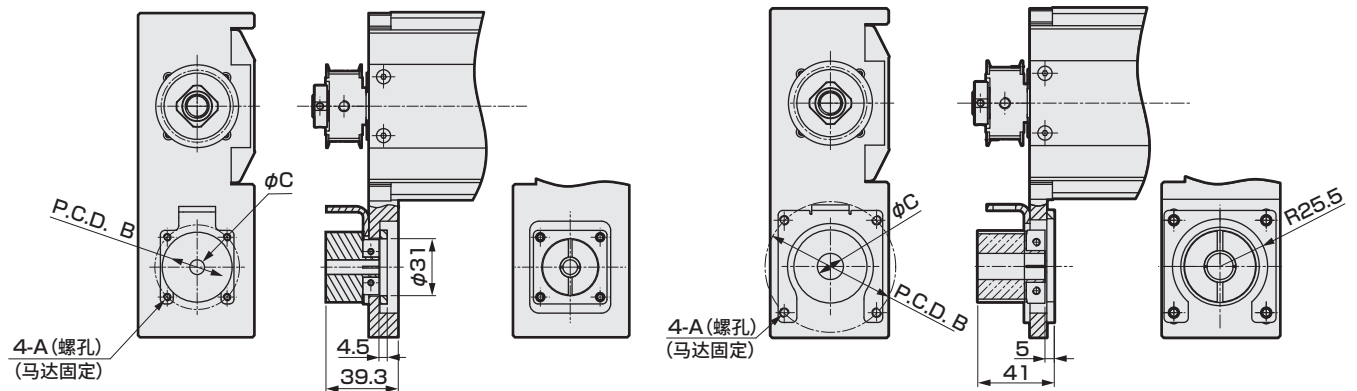
※ 定位销孔(选择项)
※※ 仅限50行程
 仅限50、100的
 定位销孔为圆孔。

行程(mm)	50	100	150	200	250	300	350	400	450	500	550	600	650	700	750	800	850	900	950	1000	1050
L	297.5	347.5	397.5	447.5	497.5	547.5	597.5	647.5	697.5	747.5	797.5	847.5	897.5	947.5	997.5	1047.5	1097.5	1147.5	1197.5	1247.5	1297.5
A	150	200	50	100	150	200	50	100	150	200	50	100	150	200	50	100	150	200	50	100	150
M	0	0	1	1	1	1	2	2	2	2	3	3	3	3	4	4	4	4	5	5	5
N	4	4	6	6	6	6	8	8	8	8	10	10	10	10	12	12	12	12	14	14	14
P	0	0	50	100	150	200	250	300	350	400	450	500	550	600	650	700	750	800	850	900	950
重量(kg)	6.4	6.8	7.2	7.6	7.8	8.2	8.8	9.2	9.6	9.9	10.3	10.7	11.1	11.5	11.9	12.3	12.6	13.0	13.4	13.8	14.2

马达安装部位

● ETS-12-100W

● ETS-12-200W



安装马达规格	A	B	C	马达安装用螺栓
M 100W/200W	M4/M5	φ46/φ70	φ8/φ14	4-M4×L16/4-M5×L25
Y 100W/200W	M4/M5	φ46/φ70	φ8/φ14	4-M4×L16/4-M5×L25
P 100W/200W	M3/M4	φ45/φ70	φ8/φ11	4-M3×L16/4-M4×L25
F 100W/200W	M4/M5	φ46/φ70	φ8/φ9	4-M4×L16/4-M5×L20

附件一览表

【马达安装用部件】

安装马达规格	正时皮带、皮带轮	马达功率	马达安装用螺栓	
			型号	数量
M	附带发货	100W/ 200W	M4/M5	2/4
Y			M4/M5	2/4
P			M3/M4	4
F			M4/M5	2/4

【原点传感器、限位传感器】

厂商	型号	数量
欧姆龙	EE-SX672	3

※ 关于传感器规格, 请参阅第156页。

