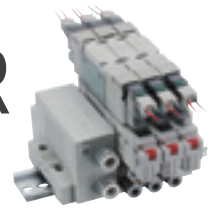


先导式3·5通阀 M4GB2※R·MN4GB2※R 隔板型先导单向阀



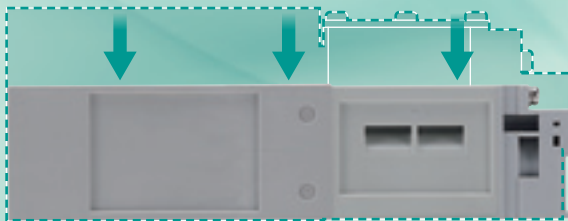
3,5 PORT PILOT OPERATED VALVE M4GB2※R/MN4GB2※R Series

- 实现缸径到 $\phi 63$ 的气缸长时间位置保持
- 可手动排出2次侧残压
- 16mm宽先导单向阀的长寿命化

设备更省空间

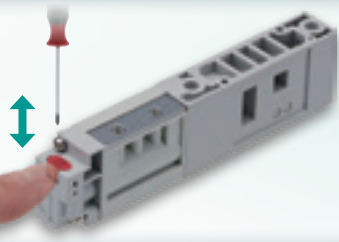
宽度、高度与以往产品尺寸兼容。

高度
38%
减少



可选残压排出手动装置

■ 非锁定手动装置



■ 锁定手动装置

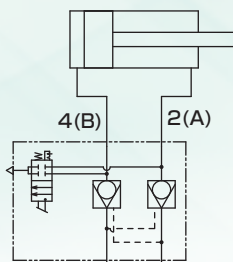


■ 无手动装置



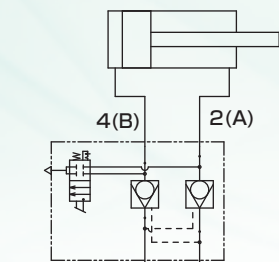
回路示例

防坠落



2位单电控·双电控

中间停止



ABR连接

手动操作新旧选择项比较表

	4G2R-PC-M (非锁定)	4G2R-PC-M1 (锁定)	4G2R-PC (无手动装置)
新产品	●*	●	●
以往产品	●	×	×

※新旧型号相同。



使用前请务必阅读背面的“使用注意事项”和《空压阀综合》(样本编号: CB-023SC)中的“使用注意事项”。

4G 隔板型先导单向阀

规格

项目	4G2R-PC※	
使用流体	压缩空气	
最高使用压力	MPa	0.7
最低使用压力	MPa	0.1
耐压力	MPa	1.05
有效截面积	mm ²	3.5(带电磁阀)
环境温度	℃	-5~55(不得冻结)
使用流体温度	℃	5~55
给油 ^{注1}	无需	
环境	无法在腐蚀性气体环境下使用	
重量	g	54

注1：给油时，请使用1种ISOVG32透平油。给油过多会导致动作不稳定。

关于刊载型号

本样本中仅记载此次追加的先导单向阀的型号。有关4GB、M4GB、MN4GB系列的详情(规格、型号、使用注意事项等)，请参阅《空压阀综合》(样本编号:CB-023SC)。

集成阀型号表示方法

集成阀型号



模块集成阀型号



A 机种型号 D 电线连接 F 连数 G 电压

B 切换位置分类 C 配管口径 E 选择项

E 选择项	
Z6	隔板型先导单向阀

单体型号



先导单向阀

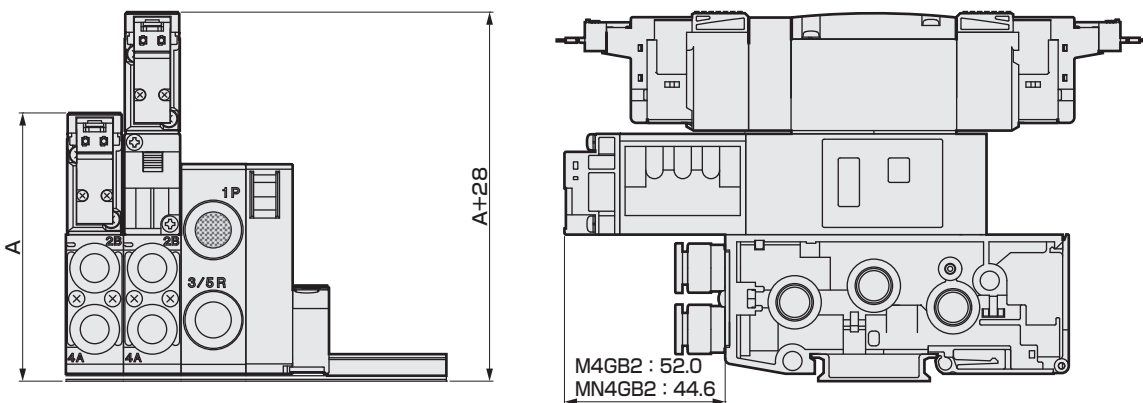
残压排气功能

M	非锁定手动装置
M1	锁定手动装置
无符号	无手动装置

型号选择时的注意事项

- 注1：请在集成规格书中标明隔板的安装位置、残压排气功能的选择。
- 注2：A/B口接头为弯管型时，无法选择隔板型先导单向阀。
- 注3：不对应隔板的多层堆叠。
- 注4：无法组合隔板和遮蔽板。
- 注5：可装载隔板型先导单向阀的配管方式只有底板配管型。
- 注6：将隔板加装至省配线集成阀时，插座组件的导线长度不够将无法连接。请更换阀模块。

外形尺寸图



注：A尺寸请确认空压阀综合(样本编号:CB-023SC)各规格的外形尺寸图。

需从日本出口本产品及其相关技术或软件时，根据日本法律请务必注意防止将其用于与军火、武器相关的用途中。
If the goods and/or their replicas, the technology and/or software found in this catalog are to be exported from Japan, Japanese laws require the exporter makes sure that they will never be used for the development and/or manufacture of weapons for mass destruction.

喜开理(上海)机器有限公司

营业本部

上海市徐汇区虹梅路1905号远中科研大楼6楼601
电话 (021) 61911888 传真 (021) 60905357

200233

<Website>
<https://www.ckd.sh.cn/>

●出于改良的目的，本样本上记载的产品规格及外观可能会进行变更，恕不另行通知，敬请谅解。
©CKD Corporation 2023 All copy rights reserved.
©喜开理(上海)机器有限公司 2023版权所有



官方微信公众号

2023.7