

社会へ広がる

CKDの環境・社会貢献型商品

事業活動を通じたSDGsへの貢献



CKD



トップメッセージ

私たちCKDは、創業以来、流体制御と自動化のパイオニアとして、国内外のお客様のモノづくりにおける自動化や効率化に貢献してまいりました。「世界のFAトータルサプライヤー」を目指し、真のグローバル企業へ発展していくとともに、さらなる社会の課題解決に努めてまいります。SDGsが示す目標と、CKDの企業理念である「豊かな社会づくりを実現する」は、同じ想いを抱いています。17のゴールと169のターゲットをしっかりと理解し、事業活動を推進してまいります。

これからもCKDは責任ある企業活動を行い、「人にやさしい企業」へ成長し続けるとともに、持続可能な社会の実現に向けて取り組んでまいります。

代表取締役会長 梶本 一典
代表取締役 社長執行役員 奥岡 克仁

SDGsへの取り組み

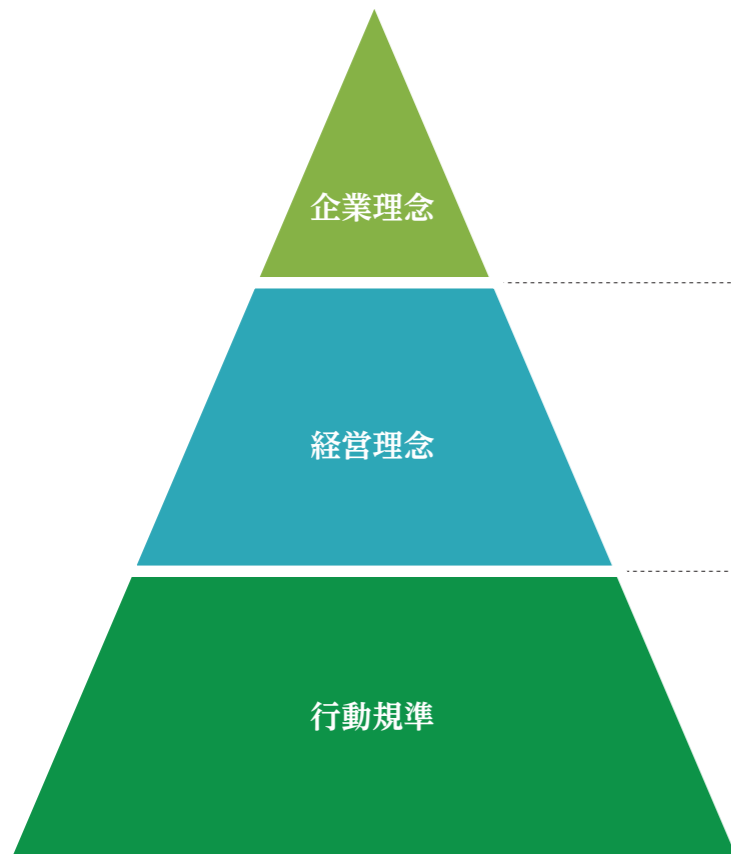
CKDは、自動化と流体制御の事業領域を通じて、社会のさまざまな課題の解決に向けた技術革新と価値創造に努めています。これからも、SDGsの達成に向け真摯に取り組み、企業理念に掲げた「豊かな社会づくり」の実現に貢献していきます。

事業領域

社会的課題	注カドメイン	コア技術	事業部門	SDGsへの取り組み
<ul style="list-style-type: none"> ■ 急速なビジネス環境の変化 ■ IoTによるモノづくりの高度化・多様化 ■ 自動化ニーズの高まり ■ 装置の標準化・人手不足によるユニットシステムの需要拡大 ■ 人とロボットの協働、工場の無人化、AI本格活用 ■ 加速する電動化 ■ 半導体需要の拡大 	<ul style="list-style-type: none"> 食品 医療・医薬 二次電池 電子部品 自動車 工作機械 半導体 	<ul style="list-style-type: none"> 自動化技術 流体制御技術 	<ul style="list-style-type: none"> 自動機械事業 機械工業デザイン賞受賞 機器事業 グッドデザイン賞受賞 	<ul style="list-style-type: none"> 2 気候変動 3 気候変動への適応 5 性別平等 7 再生可能エネルギー 8 持続可能な成長 9 産業とインフラの革新 12 持続可能な消費と生産 17 パートナーシップ

ESG領域

社会的課題	進むべき方向	マテリアリティ	SDGsへの取り組み
<ul style="list-style-type: none"> ■ 気候変動 ■ 環境汚染 ■ エネルギー問題 ■ 水資源の枯渇 ■ 廃棄物管理 ■ 労働力不足 ■ ダイバーシティ推進 	<ul style="list-style-type: none"> ■ 企業理念 ■ 経営理念 ■ 行動規準 	<ul style="list-style-type: none"> ■ コーポレートガバナンス ■ コンプライアンス ■ 環境負荷低減型商品の開発 ■ CO₂ 排出抑制 ■ 水使用量の削減 ■ 廃棄物の発生防止・削減 ■ 安全性と品質重視の商品 ■ 技術革新への挑戦 ■ ステークホルダー・エンゲージメント ■ 環境影響化学物質の削減 ■ 労働安全衛生 ■ 人材育成・次世代育成 ■ 新事業・新市場への挑戦 <p>※他統合報告書参照ください</p>	<ul style="list-style-type: none"> 3 気候変動への適応 4 質の高い雇用 6 水と海洋資源 7 再生可能エネルギー 8 持続可能な成長 10 人や地域間の公平 11 持続可能な都市とコミュニティ 12 持続可能な消費と生産 13 気候変動への対応 16 平和と公正 17 パートナーシップ



私達は創造的な知恵と技術で流体制御と自動化を革新し豊かな社会づくりに貢献します。

- | | |
|------------|--------------|
| 1 社会的責任の自覚 | 4 技術革新への挑戦 |
| 2 地球環境への配慮 | 5 人材重視の企業風土 |
| 3 顧客志向の徹底 | |
| 1 社会的責任の自覚 | 6 顧客志向 |
| 2 誠実な行動 | 7 技術革新への挑戦 |
| 3 法の順守 | 8 人材重視 |
| 4 情報の開示 | 9 適正な業務遂行と改革 |
| 5 環境保全 | 10 組織力の発揮 |

SDGsとは

2015年、国連は貧困や不平等、不公正の撲滅、気候変動への対応など2030年までに達成すべき17の目標として「持続可能な開発目標(SDGs)」を採択しました。SDGsは単なる期待目標ではなく、世界中の企業、政府、地域社会に対し広く協力を求め、人類と地球の繁栄の実現をめざす具体的な行動計画です。

事業領域における 取り組み

自動化技術や流体制御技術を基盤としたモノづくりを通じて、
「持続可能な開発目標 (SDGs)」の達成に向けた活動を推進し、
より豊かな社会の実現と新しい時代の創造に貢献します。



食品の安全・長期保管に貢献
産学連携の研究や開発



食品製造工程向け機器、
食品用包装機

5-6ページ



農業の生産性向上に貢献

自動散水制御機器

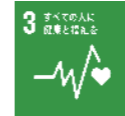
6ページ



EV化による
大気汚染の削減

二次電池製造工程向け機器、
リチウムイオン電池用巻回機

8ページ



医薬品の安定供給に貢献

ライフサイエンス機器、
医薬品用包装機

7ページ

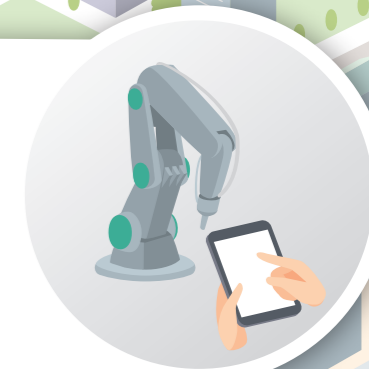


世界の自動化に貢献
環境負荷低減商品の開発
廃棄物の削減に貢献



半導体関連機器、流体制御機器、
電動機器、高耐久機器、センサ機器、画像処理ツール
協働ロボット用グリップ、ハンドリング機器

10-14ページ



働きやすい労働環境の推進
安心・安全な労働環境の促進



助力装置 パワフルアーム

9ページ





食品の**安全、長期保管**への貢献
 業界団体との連携による**研究や開発**の促進
廃棄物の削減に貢献



■ 食品製造工程向け機器 FPシリーズ

食品製造工程で安心・安全に使用していただけるエアフィルタからアクチュエータまで幅広く標準ラインナップしています。潤滑油による汚染不安を解消し、食品衛生法適合材料を使用することにより食品製造をサポートします。



■ 食品用包装機エコブリスタ CFFシリーズ

食の安全・衛生・人の安全・優しさを追及した食品用のプリスター包装機です。包装資源のムダも最小限に抑え廃棄物の削減にも貢献します。



■ 窒素ガス精製ユニット NSシリーズ

圧縮空気から窒素ガスが手軽に精製できます。食品の酸化劣化を防ぐために、窒素ガス精製ユニットにより窒素富化ガスを精製し充填させることで食品のロングライフを実現します。



■ 自動散水制御機器

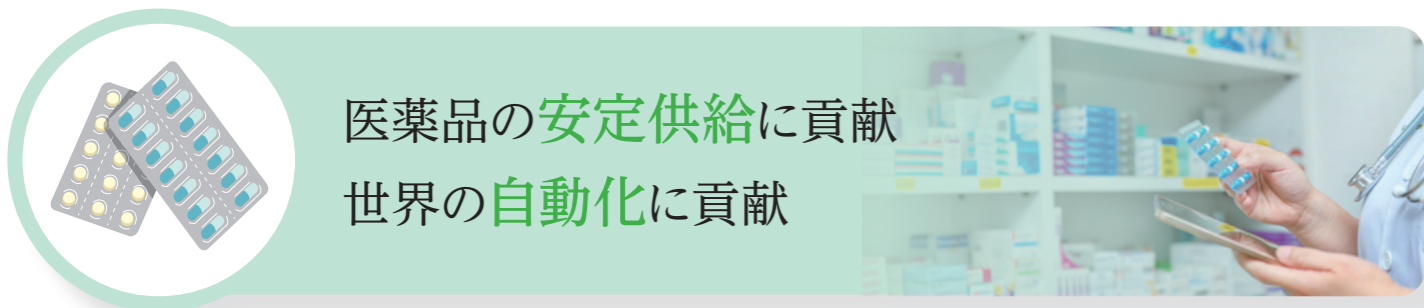
給水、散水、灌水の自動化に最適な散水システム機器です。ガラス温室、ビニールハウスなどの施設園芸や果樹園、畑地など環境を守る省力、省エネ時代にマッチした経済的な散水を実現します。



■ 抗菌・除菌フィルタ SFCシリーズ

銀系抗菌剤を使用した不織布エレメントと除去率99.999999%の中空糸膜により菌を徹底的に抑制、除去をします。抗菌・除菌フィルタでろ過した圧縮空気により食品付着物や水滴、食品くずの除去などに貢献します。

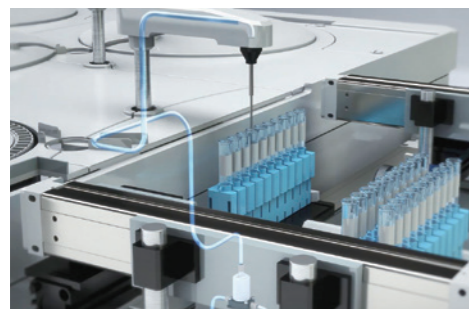




医薬品の**安定供給**に貢献
世界の**自動化**に貢献

■ ライフサイエンス機器 MPシリーズ

人工呼吸器、生化学分析、滅菌、透析、歯科医療など各種装置に貢献するライフサイエンス機器です。メタルフリーや高耐食対応により採取、分注、洗浄、廃棄まで各種流体を高純度にコントロールし、医療分野をサポートします。



■ 医薬品用包装機エコブリスト FBPシリーズ

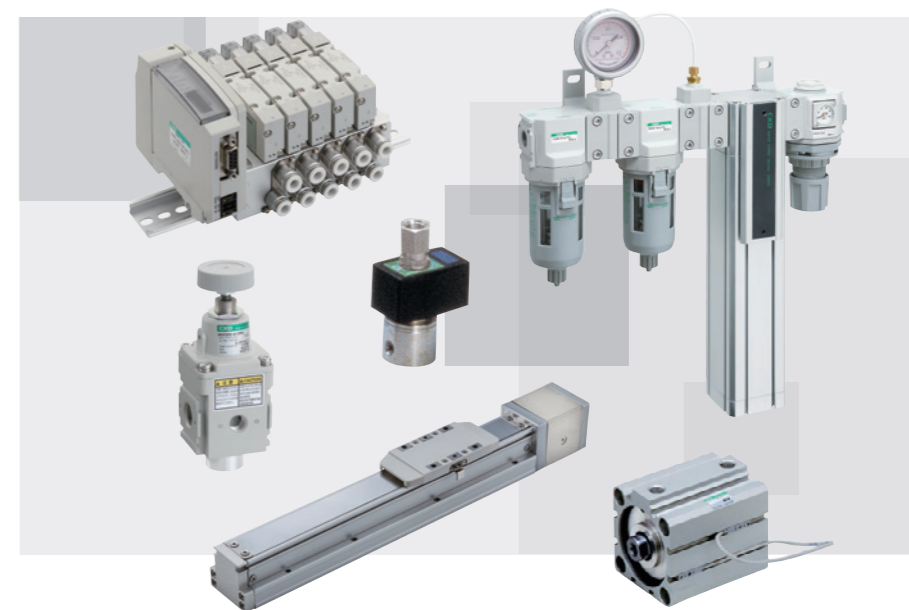
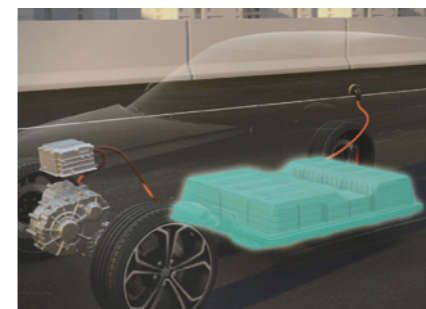
安心、安全に錠剤を包装する、消費エア・電力も抑えた環境にやさしい医薬品用のブリスター包装機です。操作性、作業性、安全性、保守性、清掃性を向上させ、包装工程での錠剤不良や異物混入防止はインライン自動検査システムにより品質を管理し、安定した医薬品供給を実現します。



EV化による**大気汚染**の削減

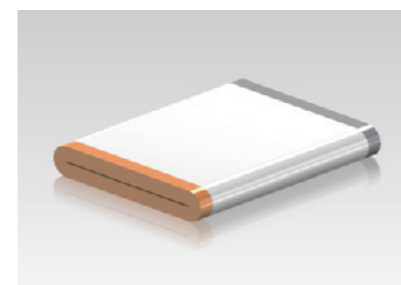
■ 二次電池製造工程向け機器 P4シリーズ

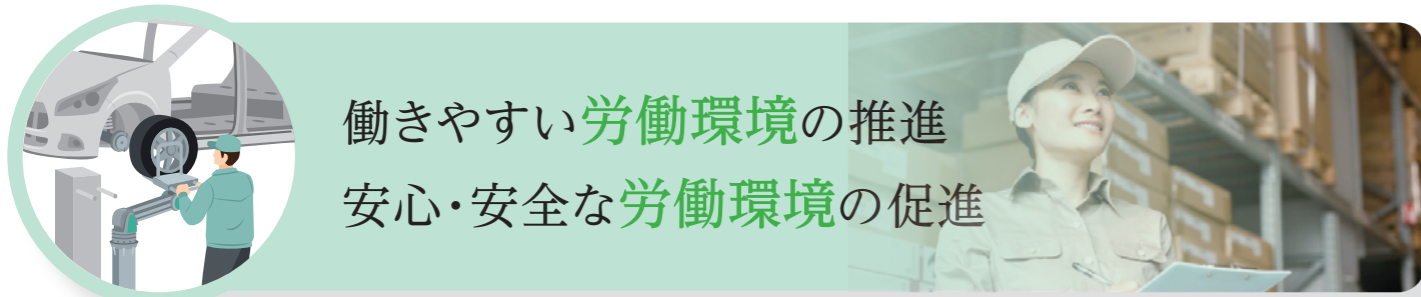
電極製造からパッケージングまで二次電池製造を一貫して支えます。各製造工程において、粉塵・発塵対策や超乾燥環境、使用材料制限などの対応により、二次電池製造工程の生産安全性にお応えします。



■ リチウムイオン電池用巻回機 PEWシリーズ

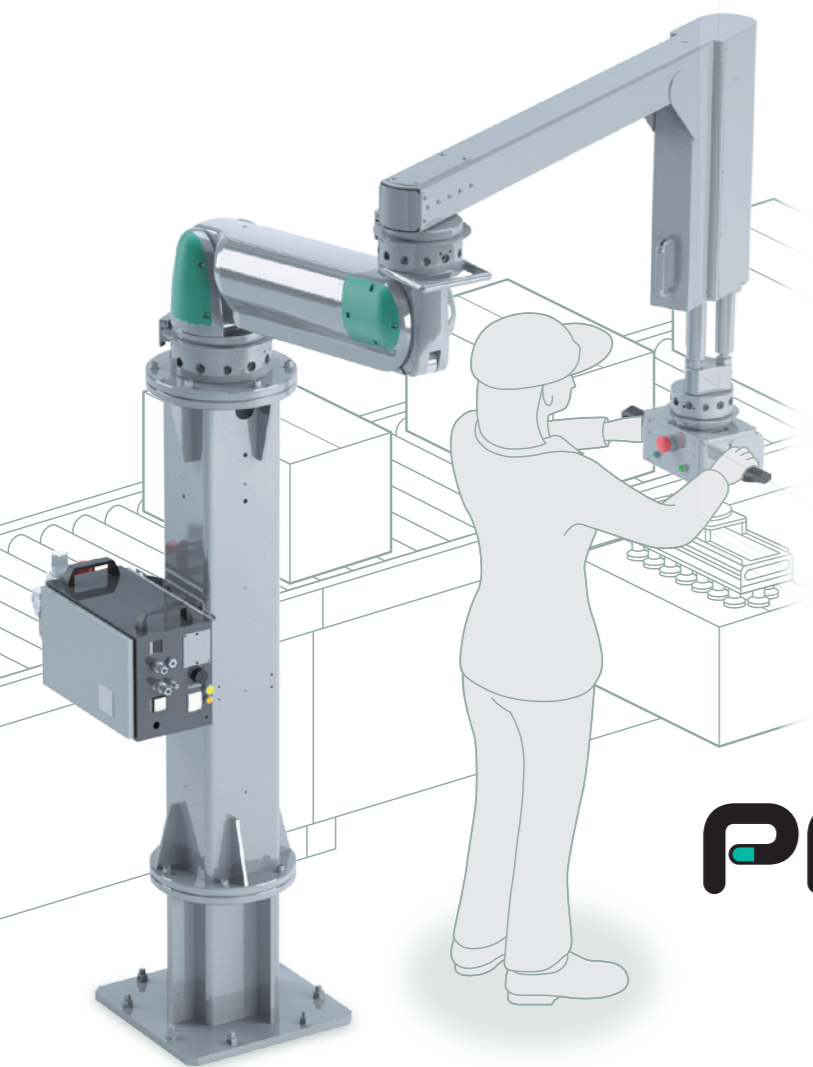
携帯電話や自動車などで使用されるリチウムイオン電池を、高速かつ高精度に製造する自動機械です。永年培ったサーボコントロール技術と、自社技術である空気圧機器とカム技術の融合によって電池の品質と安全を約束します。



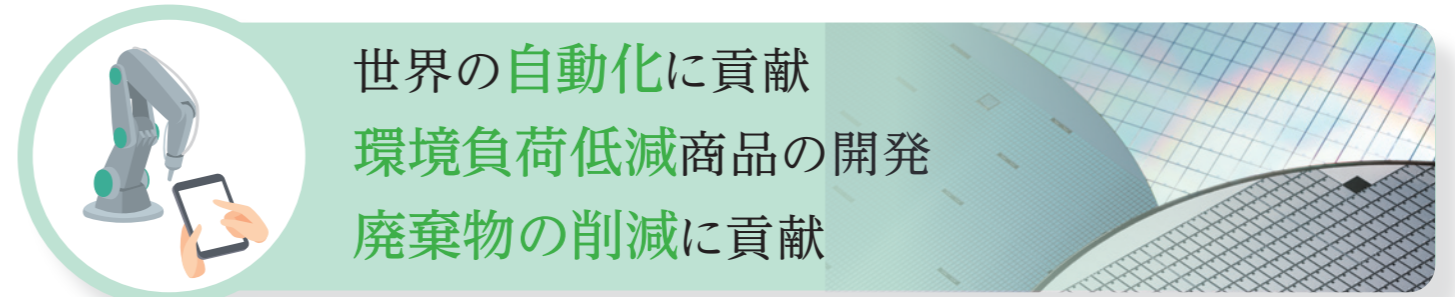


■ 助力装置 パワフルアーム PAWシリーズ

「働く人のために」をコンセプトに、シニアや女性の方でも安全に働きやすい職場環境づくりに貢献するヒューマンアシスト製品です。段ボール搬送や工作機の金型交換など重量物を扱う工程において作業負担軽減により、ライン全体の生産性向上につながります。



PAW Series
Powerful Arm



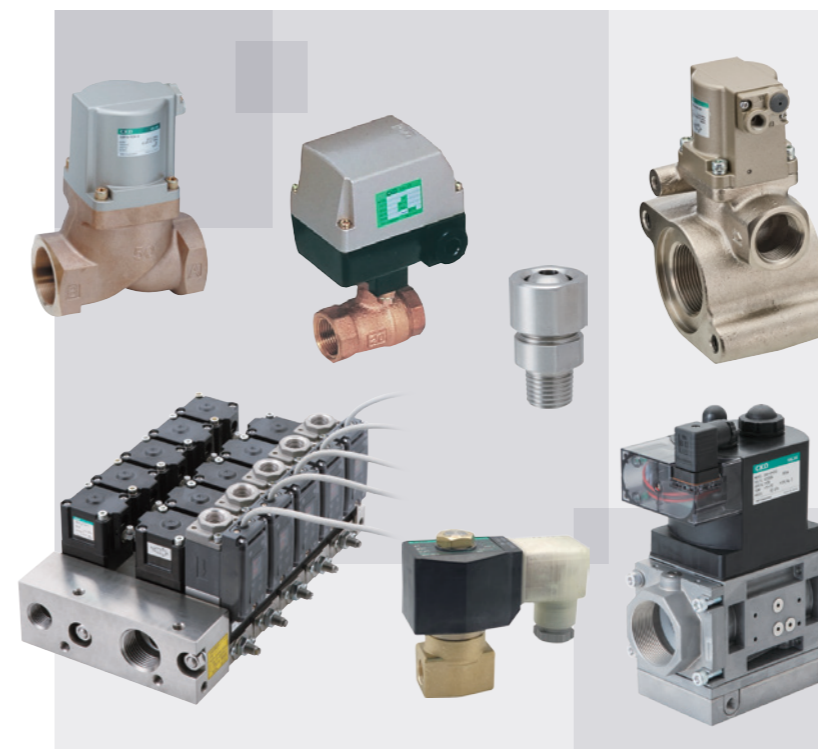
■ 半導体関連機器

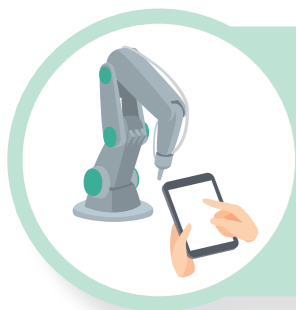
薬液、ガス、真空の制御など半導体・液晶製造装置の供給系から排気系までを網羅した豊富なバリエーションにより、最先端プロセス制御を実現します。製造環境、製造装置、使用機器の全てのクリーン対応に貢献し、進歩し続ける電子デバイス産業を支えます。



■ 流体制御機器

各種洗浄装置や水処理システムなどの環境機器まで用途は幅広く、水・空気・ガス・蒸気・油などの流体を最適に制御する機器です。環境対策、省エネルギーを意識した高品質で幅広い商品バリエーションにより、暮らしを豊かにする各種産業を支えます。



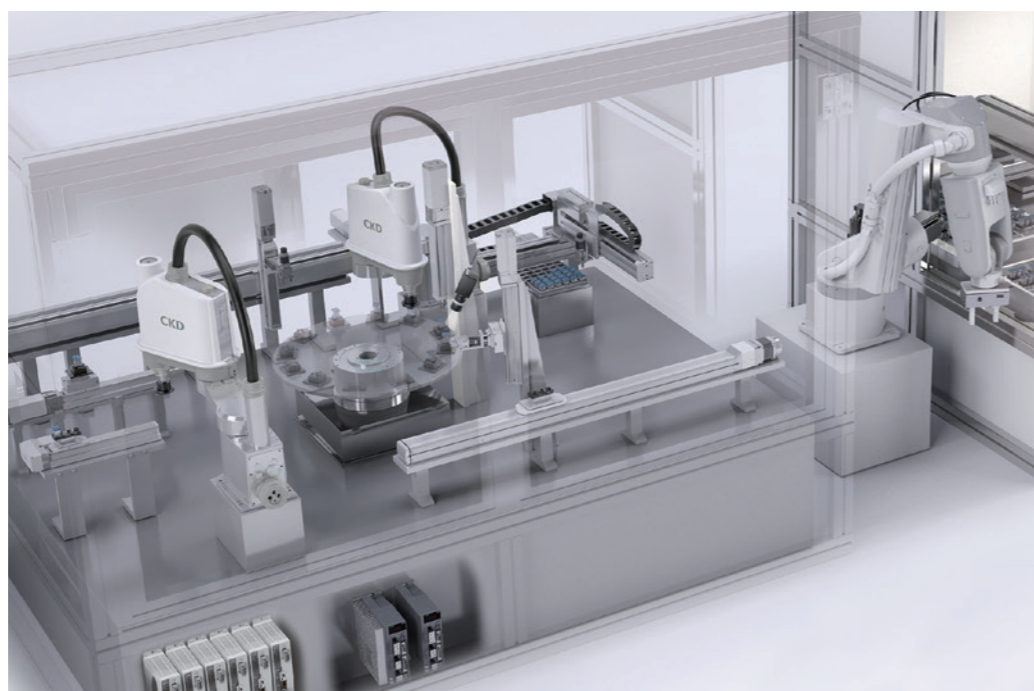


世界の自動化に貢献
環境負荷低減商品の開発
廃棄物の削減に貢献



■ 電動機器

自動車や日用品など、モノづくり工場の自動化に欠かせない「つかむ」、「移動する」、「回す」などの動作を高速かつ精密に行う電動アクチュエータです。ロボット化・環境対策・省エネルギーなど進化を続ける設備に合わせた最適な機器を提供し、自動化をサポートします。



ABSODEX



ROBODEX

■ 協働ロボット用グリッパ

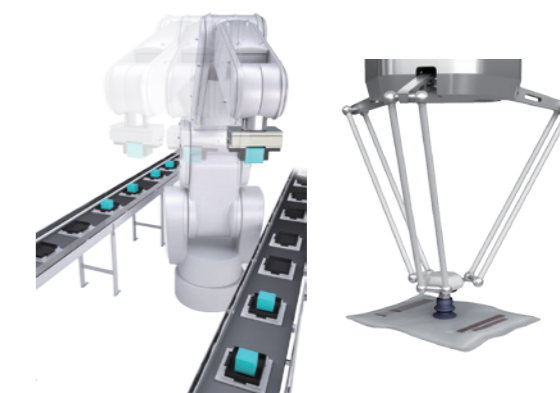
安全柵を設置せずに人と作業スペースを共用し、さまざまな作業ができる協働ロボット専用の空気圧式グリッパです。協働ロボット導入による生産性向上や、製造現場の自動化に貢献します。

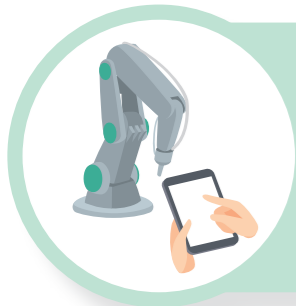


■ ロボット用ハンドリング機器



「電気でつかむ」、「エアでつかむ」、「真空中で吸着する」ことのできる、さまざまな動力源に対応したハンドリング機器です。自動化ニーズが高まる中、設備に欠かせないロボット周辺機器としてサポートします。



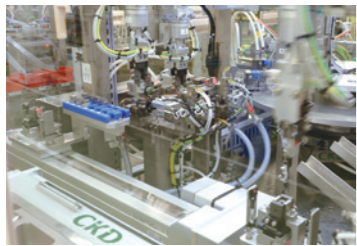


世界の自動化に貢献
環境負荷低減商品の開発
廃棄物の削減に貢献



■ 高耐久機器 HPシリーズ

長寿命かつ耐環境性の高いHPシリーズは、機器の故障による設備の停止やメンテナンスといった生産ロスを防ぐことで、CO₂排出量削減に貢献し、カーボンニュートラルにつながると考えます。高頻度・ストレス環境工程の生産性向上に向けて、『止まらない設備』と『安定稼働の実現』を可能にします。



■ センサ機器

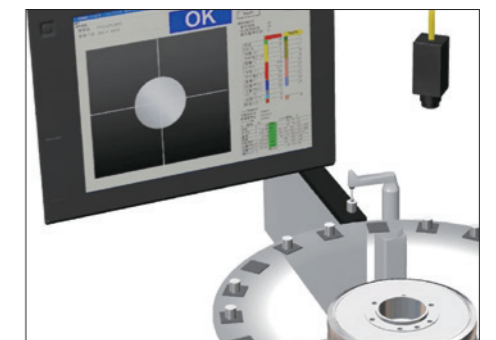
生産設備の自動化やIoT化の普及に伴い、通信・センサを使った状態監視（見える化）や故障予知、遠隔操作を可能にします。工場の生産性、品質、設備稼働率が向上し、スマートファクトリーの実現に貢献します。



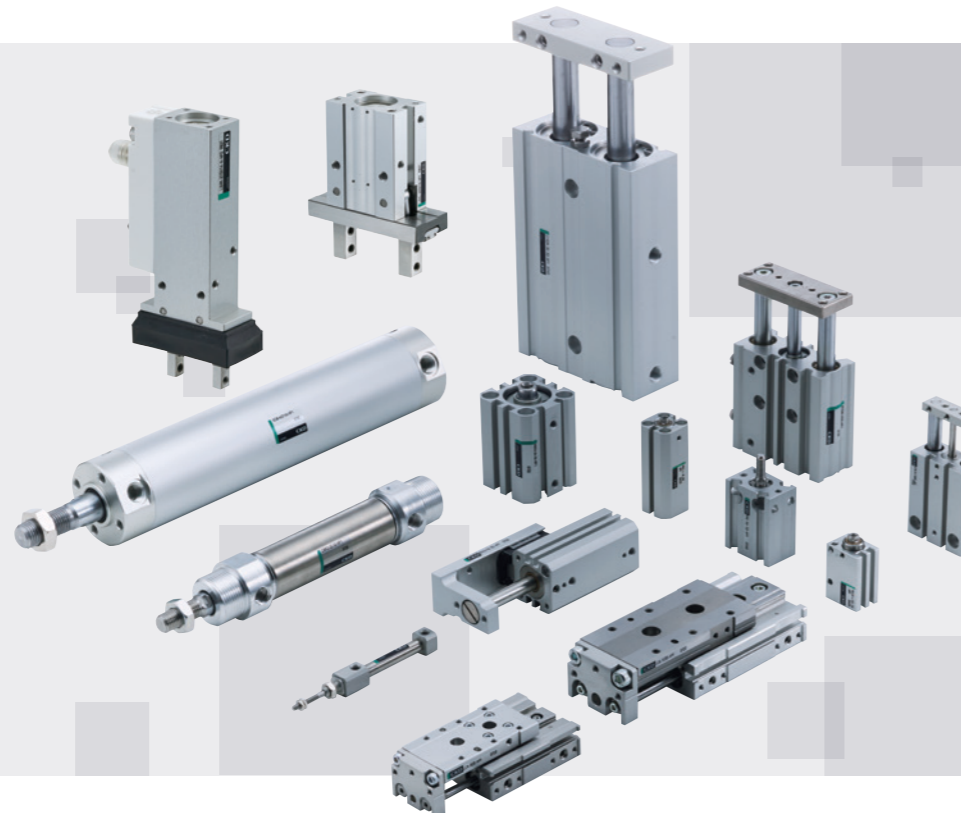
■ 画像処理ビジュアルプログラミングツール Facilea



画像処理を誰でも簡単な操作や設定で作成できるプログラミングツールです。寸法や位置、色識別などの製品検査やバーコード読み取り、人の立ち入りチェックなど自動化ラインでの「品質」「スピード」を向上させ、生産の効率化を実現します。



2021 愛知環境賞
金賞受賞



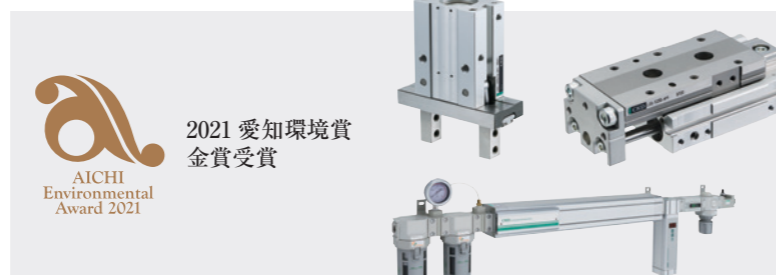
ESG領域における取り組み

「私達は創造的な知恵と技術で流体制御と自動化を革新し豊かな社会づくりに貢献します。」を企業理念としており、社会情勢や事業環境の変化を踏まえ、長期的な視点で企業活動を行っています。また、グローバル企業として社会と当社への影響を考慮し、重要課題(マテリアリティ)に取り組み経済的価値と社会的価値を創出することで、環境(Environment)・社会(Social)・ガバナンス(Governance)という重要なテーマへの取り組みを推進していきます。

Environment | 環境

■ 環境負荷低減商品の開発

より環境レベルの高い商品を生み出すために、開発企画段階より意識的に環境レベル目標を組み込むことが必要と考え、エコ商品の開発に取り組んでいます。



■ CO₂排出抑制

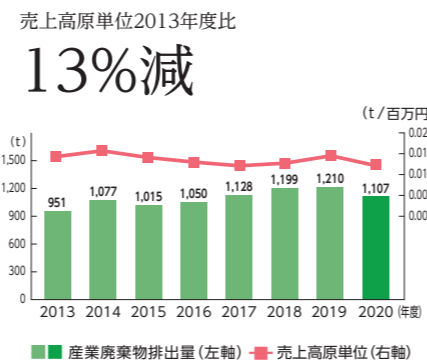
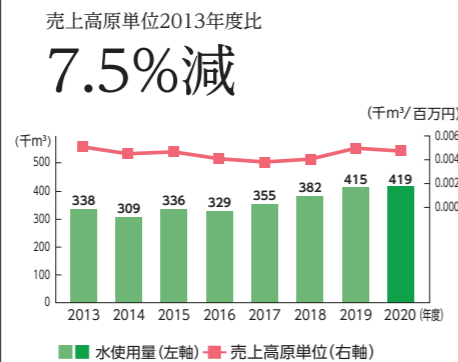
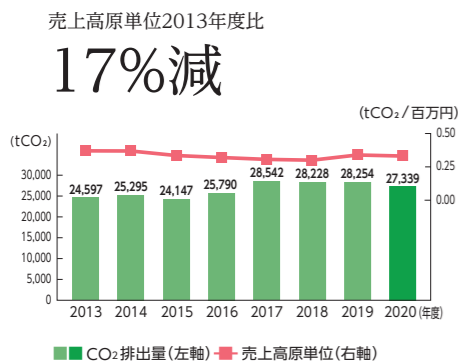
省エネ設備の導入、省エネルギーラインの構築等の改善活動を継続的に実施しています。

■ 水使用量の削減

工場にて使用する水の使用において水資源の有効活用を行い、使用工程の改善、節水に取り組んでいます。

■ 廃棄物の発生防止・削減

工場にて発生する産業廃棄物の分別、排出、保管、委託処理を管理し、再資源化に取り組んでいます。



※2018年度実績からは、2019年1月竣工の東北工場が含まれています。
※集計範囲:CO₂排出量は国内工場・営業所、水使用量と産業廃棄物排出量は国内工場

■ 安全性と品質重視の商品

社長と役員によるQCパトロールでは、各生産工場の製造現場の品質状況を直に点検し、品質にコミットしています。



■ 新事業・新市場への挑戦

これまで自動化とは無縁であると考えられていた分野への挑戦を続けています。その一例が、農業分野への参画です。現在CKDは、大手ソリューションプロバイダーと協働をし、農業向けIoTソリューションのサービスを開発しています。



Social | 社会

■ 健康経営の推進

社員の健康を重要な経営課題の一つと捉え、「CKD健康経営宣言」を掲げて、健康保険組合や労働組合と連携し社員の健康意識を高め、心身ともに健康で生き活きと働ける職場づくりに取り組んでいます。



■ 人材育成

能力を活かす人材開発の実現
「人材重視の企業風土」を築いていくためには、グローバル人材育成と個人の自己実現に挑戦できる働きがいのある職場づくりを実施しています。



■ 地域社会への貢献



■ ダイバーシティ推進

女性活躍推進の取り組み
女性とその力を存分に発揮し活躍し続けられる環境を整えていくことは、従業員一人ひとりがより活躍できる土壌を育むことにつながります。



2018年4月から本社小牧工場敷地内に託児所を開設

■ 外国人従業員の活躍

外国人従業員の継続した採用を実施し、日本国内では36名の外国人従業員が活躍しています。(2020年3月31日現在)

■ 再雇用制度の充実

現行の再雇用制度を維持しながら、さらに年齢制限なく働ける生涯現役制度を設けています。

■ 次世代育成



モノづくりから学ぶ理科教室

Governance | ガバナンス

■ コーポレート・ガバナンス

持続的な企業価値の向上の実現のため、「経営の透明性と健全性の確保」「ステークホルダーとの適切な協働」の観点から、コーポレート・ガバナンスの実行性の確保と強化に努めています。

■ コンプライアンス

高い倫理観を持ち、良識に従った公正で適法な企業活動の実践に努めています。また、従業員一人ひとりが日常の中で取り組むべき行動規範を制定し、その周知徹底を図っています。



コンプライアンス研修の実施



CKD株式会社 

<https://www.ckd.co.jp/>

自動機械装置

本 社 ・ 工 場 〒485-8551 愛知県小牧市応時2-250
TEL : 0568-77-1111 FAX : 0568-77-1123
統 括 管 理 部 〒485-8551 愛知県小牧市応時2-250
TEL : 0568-74-1316 FAX : 0568-77-3412
東 日 本 担 当 〒105-0013 東京都港区浜松町1-31-1 (文化放送メディアプラス 4階)
TEL : 03-5402-3626 FAX : 03-5402-0121
中 日 本 担 当 〒485-8551 愛知県小牧市応時2-250
TEL : 0568-74-1357 FAX : 0568-77-3317
西 日 本 担 当 〒550-0001 大阪市西区土佐堀1-3-20
TEL : 06-6459-5773 FAX : 06-6446-1945
Overseas Sales dept. 2-250 Uji Komaki, Aichi 485-8551, Japan
TEL : 0568-74-1336 FAX : 0568-74-3412

機 器 商 品

本 社 ・ 工 場 〒485-8551 愛知県小牧市応時2-250
TEL : 0568-77-1111 FAX : 0568-77-1123
機 器 営 業 統 括 部 〒485-8551 愛知県小牧市応時2-250
TEL : 0568-74-1303 FAX : 0568-77-3410
東 京 オ フ ィ ス 〒105-0013 東京都港区浜松町1-31-1 (文化放送メディアプラス 4階)
TEL : 03-5402-3620 FAX : 03-5402-0120
大 阪 オ フ ィ ス 〒550-0001 大阪市西区土佐堀1-3-20
TEL : 06-6459-5770 FAX : 06-6446-1945
Overseas Sales dept. 2-250 Uji Komaki, Aichi 485-8551, Japan
TEL : 0568-74-1338 FAX : 0568-77-3461

●このカタログに掲載の仕様および外観を改善のため、予告なく変更することがあります。
●Specifications are subject to change without notice.
© CKD Corporation 2021 All Copy rights reserved.

