



エアオペレート式ボールバルブ2ポート弁
(コンパクトロータリバルブ)

CHB-W・CHB-WR※ Series

● 接続口径：Rc3/8～Rc2



ドレンセパレータ
FRユニット

空気圧補助機器

空気圧バルブ

流体制御バルブ

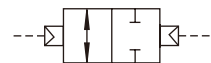
空気圧シリンダ

関連商品

使用上の注意事項

JIS記号

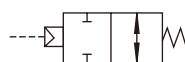
● CHB-W
(複動形)



● CHB-WR1
(単動-NC)



● CHB-WR2
(単動-NO)



共通仕様

項目	CHB-W	CHB-WR※
作動方式	エアオペレート形：複動作動形	エアオペレート形：単動作動形
使用流体	水・空気・油(500mm ² /s以下)(注1)	
使用圧力 MPa	0～1.0	
耐圧力(水圧にて) MPa	2.0	
流体温度 °C	水・油：0～80(但し、凍結なきこと) 空気：-20～80(但し、凍結なきこと)(注2)	
周囲温度 °C	フッ素ゴム：-10～60、特殊フッ素ゴム：-20～60	
使用環境	屋内・屋外	
弁座漏れ cm ³ /min	0 (ただし、水圧1MPaの初期時)	
取付姿勢	自在	
頻度 回/min	1以下	
パイロット流体	圧縮空気	
給油	不要(注3)	
耐圧力(水圧にて) MPa	1.5	
使用圧力 MPa	0.35～0.7	0.4～0.7
流体温度 °C	5～60	
接続口径	Rc1/8	Rc1/8

注1：温度により動粘度が変化します。ご使用の温度範囲にて、動粘度が500mm²/s以下であることをご確認ください。500mm²/sを超えますと、作動が不安定となります。

注2：流体：空気を-20～80℃でご使用されたい場合、特殊フッ素ゴム(F)を選定ください。

注3：給油される場合はタービン油ISO VG32をご使用ください。
低温環境時にご使用の際は別途ご相談ください。

機種別仕様

項目 機種形番	接続口径	オリフィス径 (mm)	Cv値	質量(kg)		
				複動形	単動形	
スタンダードボア	CHB-W(R※)-10	Rc3/8	10	10	1.0	1.1
	CHB-W(R※)-15	Rc1/2	10	6	1.0	1.1
	CHB-W(R※)-20	Rc3/4	15	16	1.2	1.3
	CHB-W(R※)-25	Rc1	20	29	1.3	2.2
	CHB-W(R※)-32	Rc1¼	25	50	2.3	2.8
	CHB-W(R※)-40	Rc1½	32	98	2.7	4.9
	CHB-W(R※)-50	Rc2	40	125	3.5	5.7

注1:CHB-W(R※)-10はフルボアとなります。

形番表示方法

CHB - W R1 - 15 - E

機種形番

① 保証期間

② アクチュエータ

③ 接続口径

④ ボディ・ゴム材質

記号	内容	
① 保証期間		
W	納入後1年間	
WG	納入後3年間 (検査成績表、検査要領書、トレーサビリティ体系図付)	※1 ※2
② アクチュエータ		
無記号	複動作動形	
R1	単動作動形NC(ノーマルクローズ)形	
R2	単動作動形NO(ノーマルオープン)形	
③ 接続口径		
10	Rc3/8	
15	Rc1/2	
20	Rc3/4	
25	Rc1	
32	Rc1 1/4	
40	Rc1 1/2	
50	Rc2	
④ ボディ・ゴム材質		
	ボディ	ゴム
E	ステンレス	フッ素ゴム ※3
F		特殊フッ素ゴム ※3

〈形番表示例〉

CHB-WR1-15-E

機種名：CHB（スタンダードボア）

- ① 保証期間 : 納入後1年間
- ② アクチュエータ : 単動作動形NC(ノーマルクローズ)形
- ③ 接続口径 : Rc1/2
- ④ ボディ材質 : ステンレス

▲ 形番選定にあたっての注意事項

- ※1：オプションWGの保証期間は納入後、使用開始まで最大2年間+使用開始後1年間の最大3年間保証いたします。
- ※2：オプションWGの場合、仕様書・図面の取り交しが必要となります。詳細については、101ページを参照してください。
- ※3：オプションEの場合、周囲温度は-10℃～60℃となります。
オプションFの場合、周囲温度は-20℃～60℃となります。

ドレンセパレータ
FRユニット

空気圧補助機器

空気圧バルブ

流体制御バルブ

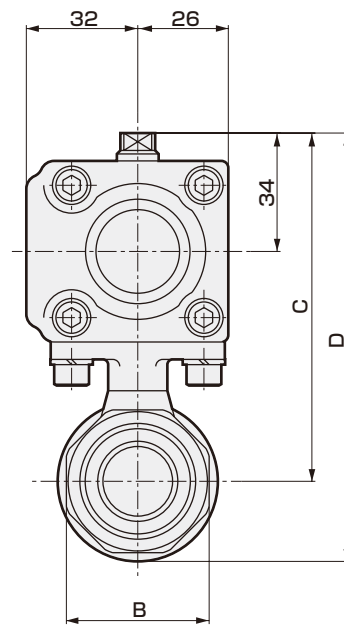
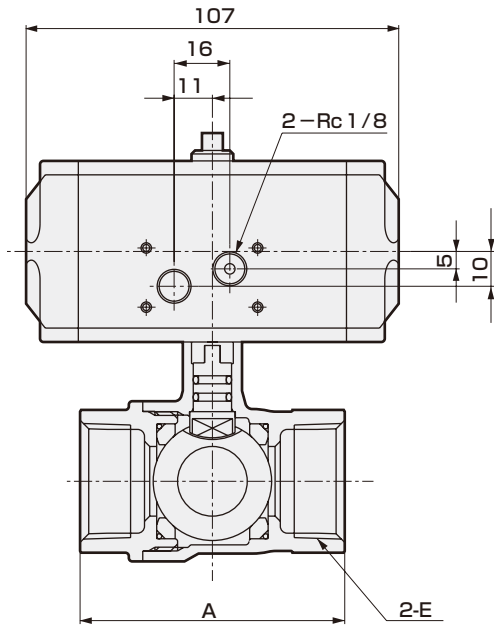
空気圧シリンダ

関連商品

使用上の注意事項

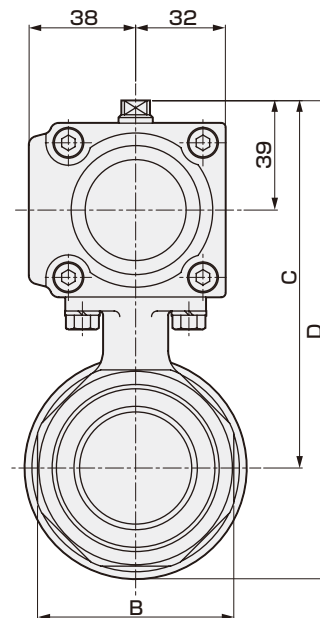
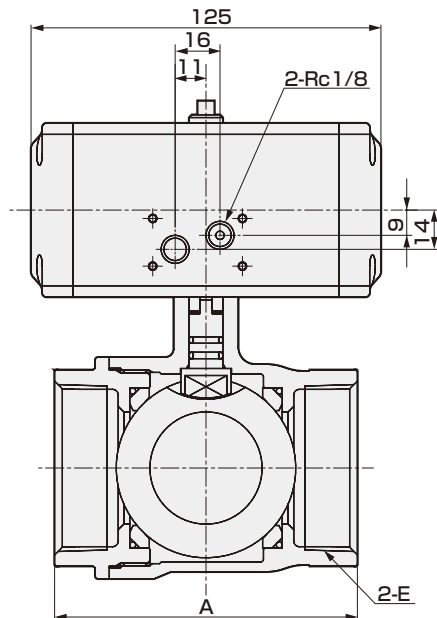
外形寸法図：CHB-Wシリーズ

● CHB-W-10・15・20・25



形番	A	B	C	D	E
CHB-W-10	56	28	91	107	Rc3/8
CHB-W-15	56	28	91	107	Rc1/2
CHB-W-20	65	34	97	117.5	Rc3/4
CHB-W-25	76	41	100	124	Rc1

● CHB-W-32・40・50



形番	A	B	C	D	E
CHB-W-32	84	50	116	145.5	Rc1 1/4
CHB-W-40	94	57	122	157.5	Rc1 1/2
CHB-W-50	108	70	131	171.5	Rc2

ドレンセパレータ
FRユニット

空気圧補助機器

空気圧バルブ

流体制御バルブ

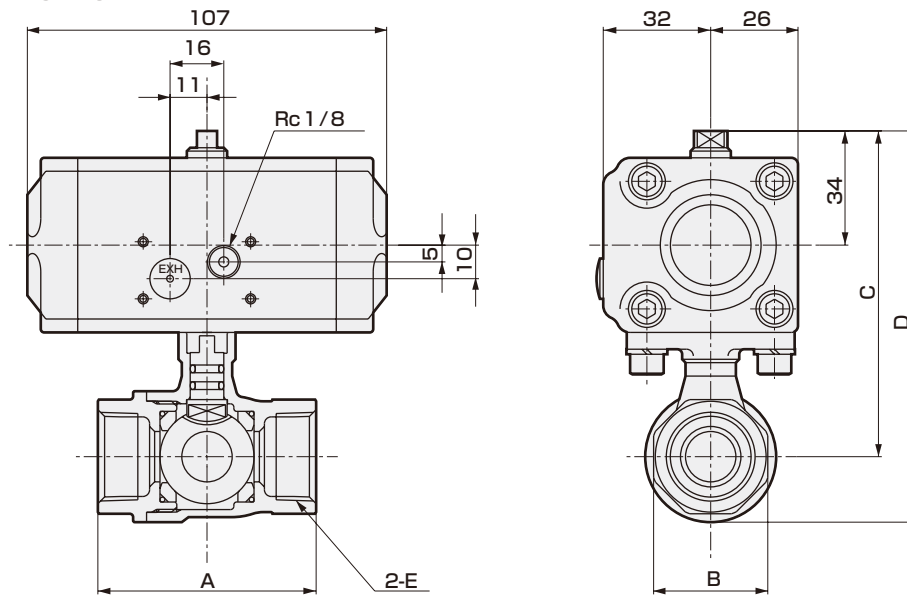
空気圧シリンダ

関連商品

使用上の注意事項

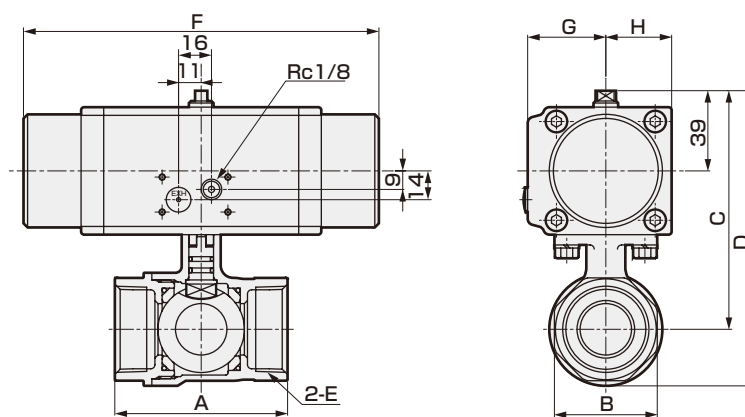
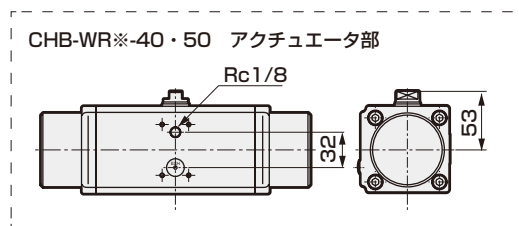
外形寸法図：CHB-WR※シリーズ

● CHB-WR※-10・15・20



形番	A	B	C	D	E
CHB-WR※-10	56	28	91	107	Rc3/8
CHB-WR※-15	56	28	91	107	Rc1/2
CHB-WR※-20	65	34	97	117.5	Rc3/4

● CHB-WR※-25・32・40・50



形番	A	B	C	D	E	F	G	H
CHB-WR※-25	76	41	110	134	Rc1	173	38	32
CHB-WR※-32	84	50	116	145.5	Rc1¼	173	38	32
CHB-WR※-40	94	57	156.5	192	Rc1½	244	43	38
CHB-WR※-50	108	70	165.5	206	Rc2	244	43	38

ドレンセパレータ
FRユニット

空気圧補助機器

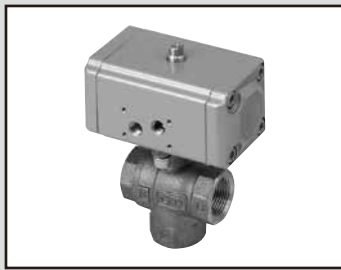
空気圧バルブ

流体制御バルブ

空気圧シリンダ

関連商品

使用上の注意事項



エアオペレート式ボールバルブ3ポート弁
(コンパクトロータリバルブ)

CHG-W・CHG-WR※ Series

● 接続口径：Rc 1/2～Rc2



ドレンセパレータ
FRユニット

空気圧補助機器

空気圧バルブ

流体制御バルブ

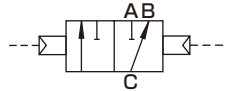
空気圧シリンダ

関連商品

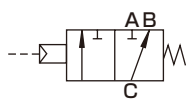
使用上の注意事項

JIS記号

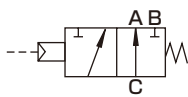
● CHG-W(複動形)



● CHG-WR1(単動-常時B-C流路)



● CHG-WR2(単動-常時A-C流路)



共通仕様

項目	CHG-W	CHG-WR※
作動方式	エアオペレート形：複動作動形	エアオペレート形：単動作動形
使用流体	水・空気・油(500mm ² /s以下)(注1)	
使用圧力 MPa	0～1.0	
耐圧力(水圧にて) MPa	2.0	
流体温度 ℃	水・油：0～80(但し、凍結なきこと) 空気：-20～80(但し、凍結なきこと)(注2)	
周囲温度 ℃	フッ素ゴム (E)：-10～60、特殊フッ素ゴム (F)：-20～60	
使用環境	屋内・屋外	
弁座漏れ cm ³ /min	0 (ただし、水圧1MPaの初期時)	
取付姿勢	自在	
頻度 回/min	1以下	
加圧方向	Cポート加圧に限定する	
流路形状	混水形(90°回転切換方式)	
ロータリアクタ	パイロット流体	圧縮空気
	給油	不要(注3)
耐圧力(水圧にて) MPa	1.5	
使用圧力 MPa	0.35～0.7	0.4～0.7
流体温度 ℃	5～60	
接続口径	Rc 1/8	Rc 1/8

注1：温度により動粘度が変化します。ご使用の温度範囲にて、動粘度が500mm²/s以下であることをご確認ください。500mm²/sを超えますと、作動が不安定となります。

注2：流体：空気を-20～80℃でご使用されたい場合、特殊フッ素ゴム (F) を選定ください。

注3：給油される場合はタービン油ISO VG32をご使用ください。

低温環境時にご使用の際は別途ご相談ください。

機種別仕様

項目 機種形番	接続口径	オリフィス径 (mm)	Cv値	質量(kg)	
				複動形	単動形
CHG-W(R※)-15	Rc 1/2	10	3	1.1	1.2
CHG-W(R※)-20	Rc 3/4	14	6	1.3	1.4
CHG-W(R※)-25	Rc 1	19	11	1.5	2.4
CHG-W(R※)-32	Rc 1 1/4	23	16	2.3	2.8
CHG-W(R※)-40	Rc 1 1/2	30	28	2.8	5.0
CHG-W(R※)-50	Rc 2	38	47	3.7	5.9

形番表示方法

CHG - W R1 - 20 - E

機種形番

① 保証期間

② アクチュエータ

③ 接続口径

④ ボディ・ゴム材質

記号	内容	
① 保証期間		
W	納入後1年間	
WG	納入後3年間 (検査成績表、検査要領書、トレーサビリティ体系図付)	※1 ※2
② アクチュエータ		
無記号	複動作動形	
R1	単動作動形 常時B-C流路	
R2	単動作動形 常時A-C流路	
③ 接続口径		
15	Rc1/2	
20	Rc3/4	
25	Rc1	
32	Rc1 1/4	
40	Rc1 1/2	
50	Rc2	
④ ボディ・ゴム材質		
	ボディ	ゴム
E	ステンレス	フッ素ゴム ※3
F		特殊フッ素ゴム ※3

〈形番表示例〉

CHG-WR1-20-E

機種名：CHG

- ① 保証期間 : 納入後1年間
- ② アクチュエータ : 単動作動形 常時B-C流路
- ③ 接続口径 : Rc3/4
- ④ ボディ材質 : ステンレス

⚠ 形番選定にあたっての注意事項

- ※1：オプションWGの保証期間は納入後、使用開始まで最大2年間+使用開始後1年間の最大3年間保証いたします。
- ※2：オプションWGの場合、仕様書・図面の取り交しが必要となります。詳細については、101ページを参照してください。
- ※3：オプションEの場合、周囲温度は-10℃～60℃となります。
オプションFの場合、周囲温度は-20℃～60℃となります。

ドレンセパレータ
FRユニット

空気圧補助機器

空気圧バルブ

流体制御バルブ

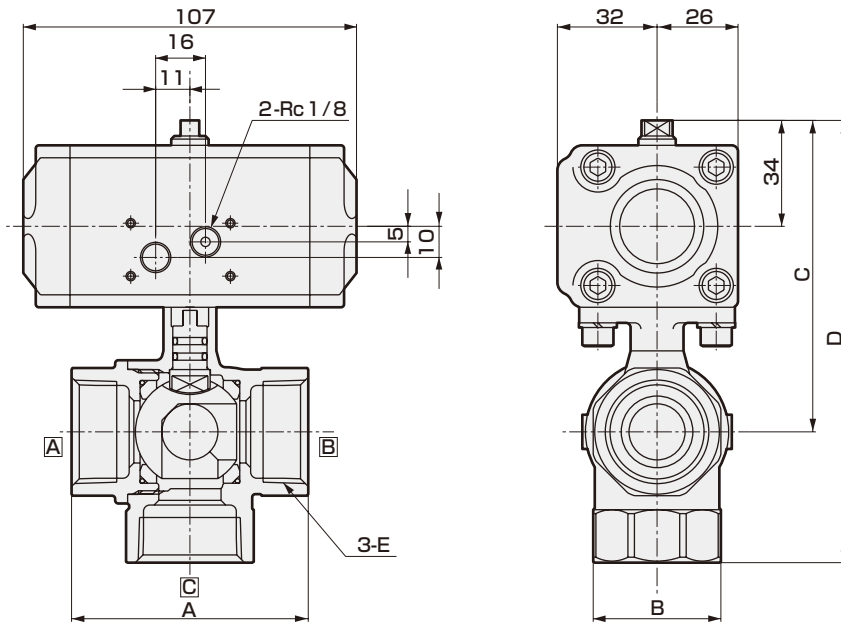
空気圧シリンダ

関連商品

使用上の注意事項

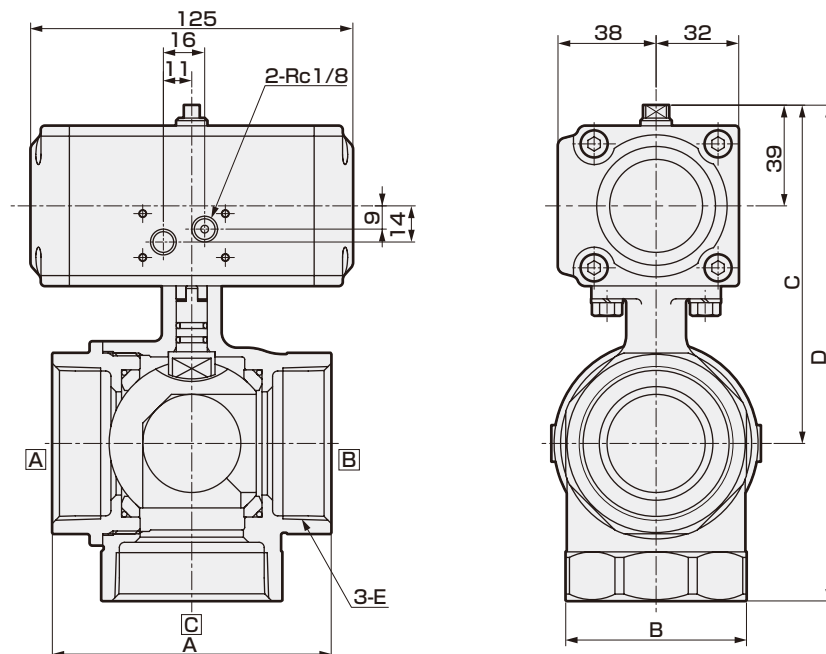
外形寸法図：CHG-Wシリーズ

● CHG-W-15・20・25



形番	A	B	C	D	E
CHG-W-15	56	28	91	121	Rc1/2
CHG-W-20	65	34	97	133	Rc3/4
CHG-W-25	76	41	100	142	Rc1

● CHG-W-32・40・50



形番	A	B	C	D	E
CHG-W-32	84	50	116	163	Rc1 1/4
CHG-W-40	94	57	122	175	Rc1 1/2
CHG-W-50	108	70	131	192	Rc2

ドレンセパレータ
FRユニット

空気圧補助機器

空気圧バルブ

流体制御バルブ

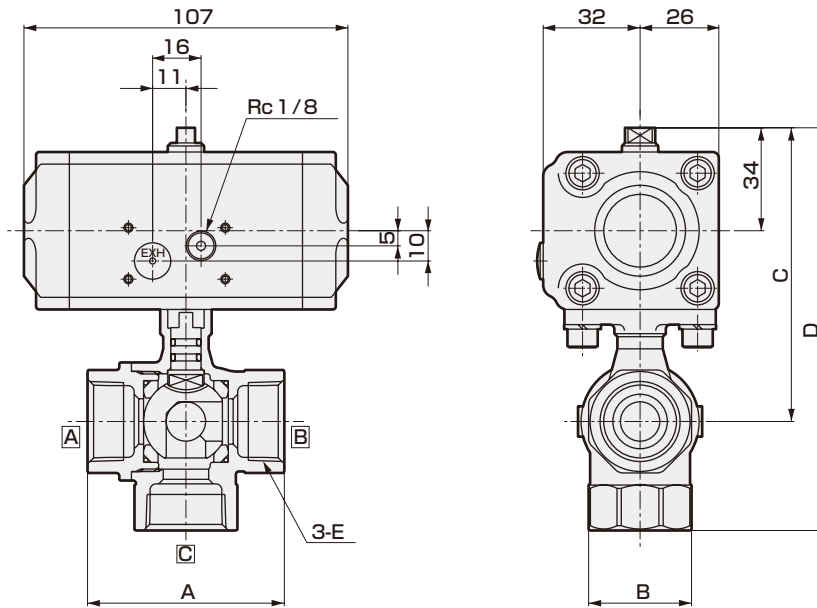
空気圧シリンダ

関連商品

使用上の注意事項

外形寸法図：CHG-WR※シリーズ

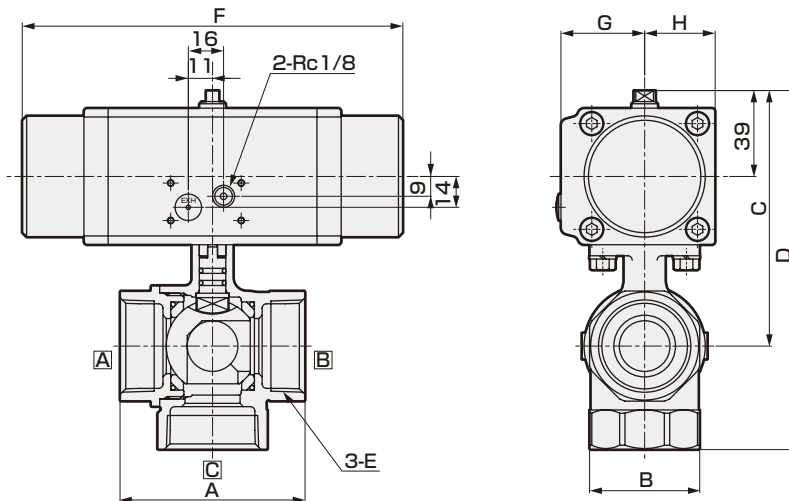
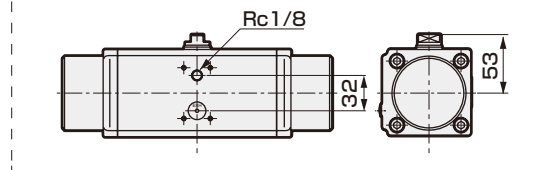
● CHG-WR※-15・20



形番	A	B	C	D	E
CHG-WR※-15	56	28	91	121	Rc1/2
CHG-WR※-20	65	34	97	133	Rc3/4

● CHG-WR※-25・32・40・50

● CHG-WR※-40・50 アクチュエータ部



形番	A	B	C	D	E	F	G	H
CHG-WR※-25	76	41	110	152	Rc1	173	38	32
CHG-WR※-32	84	50	116	163	Rc1 1/4	173	38	32
CHG-WR※-40	94	57	156.5	209.5	Rc1 1/2	244	43	38
CHG-WR※-50	108	70	165.5	226.5	Rc2	244	43	38

ドレンセパレータ
FRユニット

空気圧補助機器

空気圧バルブ

流体制御バルブ

空気圧シリンダ

関連商品

使用上の注意事項



エアオペレート式ボールバルブ 2ポート弁 電磁弁搭載形
(コンパクトロータリバルブ)

CHB-WV1・CHB-WX1 Series

● 接続口径：Rc3/8～Rc2



ドレンセパレータ
FRユニット

空気圧補助機器

空気圧バルブ

流体制御バルブ

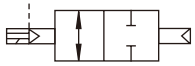
空気圧シリンダ

関連商品

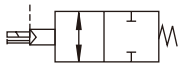
使用上の注意事項

JIS記号

● CHB-WV1
(複動-NC)



● CHB-WX1
(単動-NC)



共通仕様

項目	CHB-WV1	CHB-WX1
作動方式	電磁弁搭載形：複動作動形	電磁弁搭載形：単動作動形
使用流体	水・空気・油(500mm ² /s 以下)(注1)	
使用圧力 MPa	0~1.0	
耐圧力(水圧にて) MPa	2.0	
流体温度 °C	水・油：0~80(但し、凍結なきこと) 空気：-20~80(但し、凍結なきこと)(注2)	
周囲温度 °C	フッ素ゴム(E)：-10~60、特殊フッ素ゴム(F)：-20~60	
使用環境	屋内・屋外	
弁座漏れ cm ³ /min	0 (ただし、水圧1MPaの初期時)	
取付姿勢	アクチュエータ部を上にした垂直取付	
頻度 回/min	1以下	
ロータリアクチュエータ	圧縮空気	
給油	不要(注3)	
耐圧力(水圧にて) MPa	1.5	
使用圧力 MPa	0.35~0.7	0.4~0.7
流体温度 °C	5~60	
接続口径	Rc1/4	
	S, E1, E2ポート	
	EXHポート	Rc1/8

電気仕様

項目	規格	仕様
定格電圧		AC100V(50/60Hz)、AC200V(50/60Hz)、DC24V
起動電流(A)	AC100V	0.170/0.140(50/60Hz)
	AC200V	0.090/0.070(50/60Hz)
	DC24V	0.250
保持電流(A)	AC100V	0.100/0.080(50/60Hz)
	AC200V	0.050/0.040(50/60Hz)
	DC24V	0.250
消費電力(W)	AC100V	5.0/4.0(50/60Hz)
	AC200V	5.0/4.0(50/60Hz)
	DC24V	6.0
耐熱クラス		クラス 130(B)
保護構造		IP65
電圧変動範囲		±10%

注1：温度により動粘度が変化します。ご使用の温度範囲にて、動粘度が500mm²/s以下であることをご確認ください。500mm²/sを超えますと、作動が不安定となります。

注2：流体：空気を-20~80℃でご使用されたい場合、特殊フッ素ゴム(F)を選定ください。

注3：給油される場合はタービン油ISO VG32をご使用ください。

低温環境時にご使用の際は別途ご相談ください。

機種別仕様

項目 機種形番	接続口径	オリフィス径 (mm)	Cv値	質量(kg)	
				複動形	単動形
スタンダードボア	CHB-WV1・WX1-10-	Rc3/8	10	2.1	2.2
	CHB-WV1・WX1-15-	Rc1/2	10	2.1	2.2
	CHB-WV1・WX1-20-	Rc3/4	15	2.3	2.4
	CHB-WV1・WX1-25-	Rc1	20	2.4	3.3
	CHB-WV1・WX1-32-	Rc1 1/4	25	3.4	3.9
	CHB-WV1・WX1-40-	Rc1 1/2	32	3.8	6.0
	CHB-WV1・WX1-50-	Rc2	40	125	4.6

形番表示方法

CHB - W V1 - 25 - E B - S - AC100V

機種形番

① 保証期間

② アクチュエータ

③ 接続口径

④ ボディ・ゴム材質

⑤ コイルオプション

⑥ その他オプション

⑦ 電圧

記号	内容	
① 保証期間		
W	納入後1年間	
WG	納入後3年間 (検査成績表、検査要領書、トレーサビリティ体系図付) ※1※2	
② アクチュエータ		
V1	複動作動形NC(通電時開)形	
X1	単動作動形NC(通電時開)形	
③ 接続口径		
10	Rc3/8	
15	Rc1/2	
20	Rc3/4	
25	Rc1	
32	Rc1¼	
40	Rc1½	
50	Rc2	
④ ボディ・ゴム材質		
	ボディ	ゴム
E	ステンレス	フッ素ゴム ※3
F		特殊フッ素ゴム ※3
⑤ コイルオプション		
B	丸形端子箱 (G½)	
BL	丸形端子箱ランプ付 (G½)	
⑥ その他オプション		
無記号	なし	
S	サイレンサ ※4	
⑦ 電圧		
AC100V	AC100V50/60Hz、AC110V60Hz	
AC200V	AC200V50/60Hz、AC220V60Hz	
DC24V	DC24V	

〈形番表示例〉

CHB-WV1-25-EB-S-AC100V

機種名：CHB（スタンダードボア）

- ① 保証期間 : 納入後1年間
- ② アクチュエータ : 複動作動形NC(通電時開)形
- ③ 接続口径 : Rc1
- ④ ボディ材質 : ステンレス
- ⑤ コイルオプション : 丸形端子箱付
- ⑥ その他オプション : サイレンサ2個添付
- ⑦ 電圧 : AC100V 50/60Hz.AC110V 60Hz

⚠ 形番選定にあたっての注意事項

- ※1：オプションWGの保証期間は納入後、使用開始まで最大2年間+使用開始後1年間の最大3年間保証いたします。
- ※2：オプションWGの場合、仕様書・図面の取り交しが必要となります。詳細については、101ページを参照してください。
- ※3：オプションEの場合、周囲温度は-10℃~60℃となります。
オプションFの場合、周囲温度は-20℃~60℃となります。
- ※4：② WV1の時、CKD製SL-8A-Wを2個、② WX1の時は1個を製品添付します。

ドレンセパレータ
FRユニット

空気圧補助機器

空気圧バルブ

流体制御バルブ

空気圧シリンダ

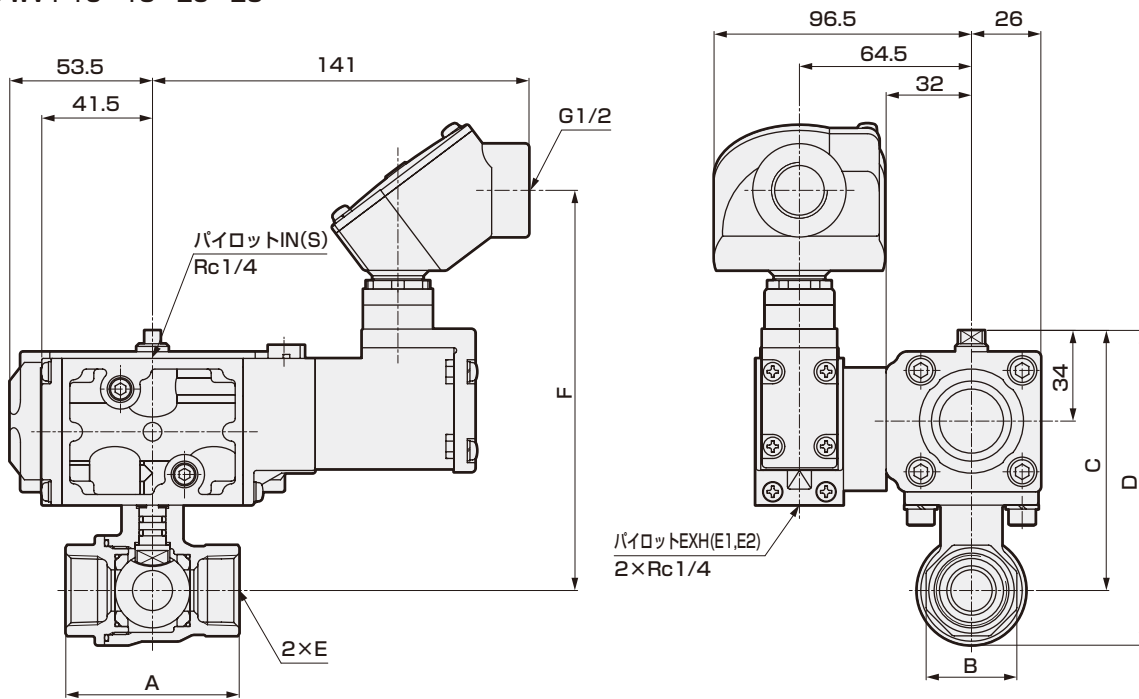
関連商品

使用上の注意事項

CHB-WV1 Series

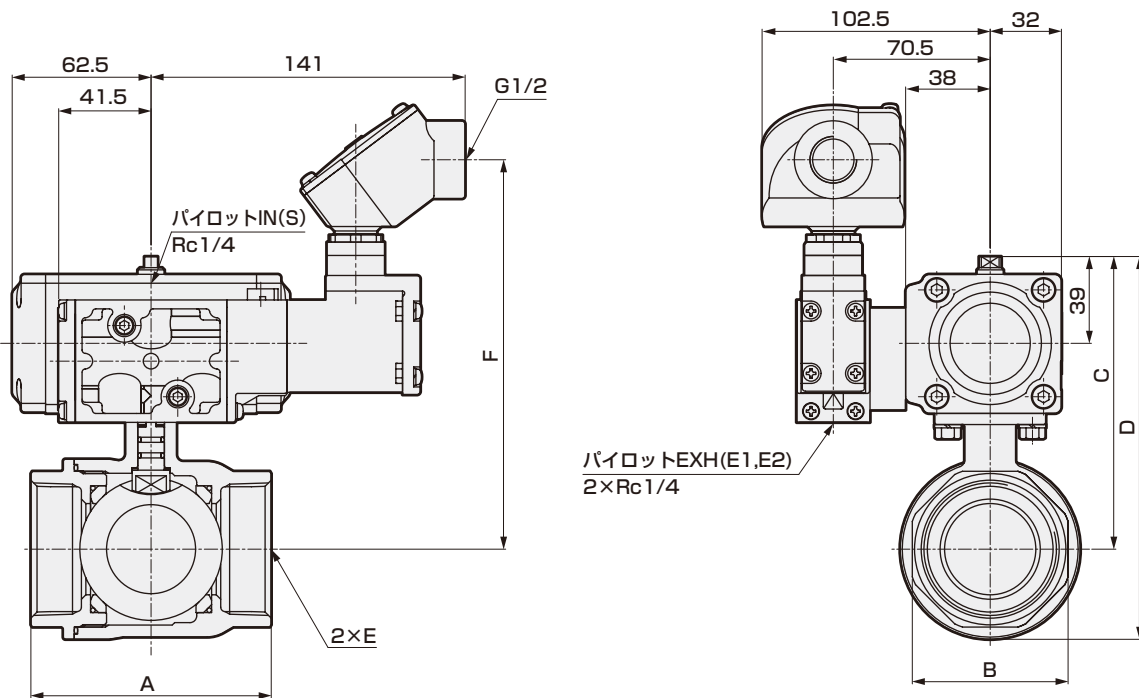
外形寸法図 CHB-WV1シリーズ

● CHB-WV1-10・15・20・25



形番	A	B	C	D	E	F
CHB-WV1-10	56	28	91	107	Rc3/8	144
CHB-WV1-15	56	28	91	107	Rc1/2	144
CHB-WV1-20	65	34	97	117.5	Rc3/4	150
CHB-WV1-25	76	41	100	124	Rc1	153

● CHB-WV1-32・40・50

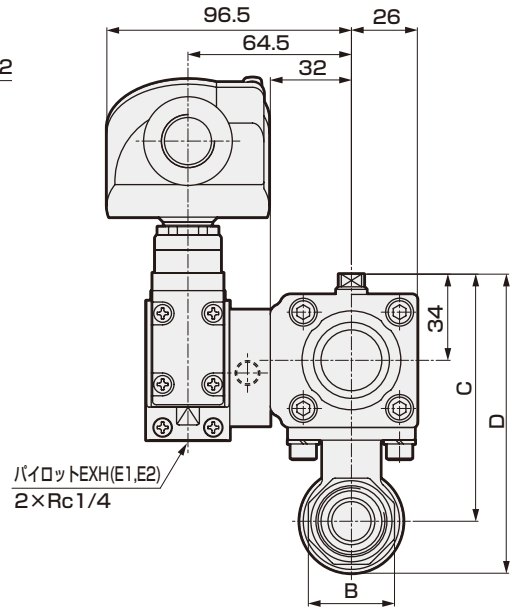
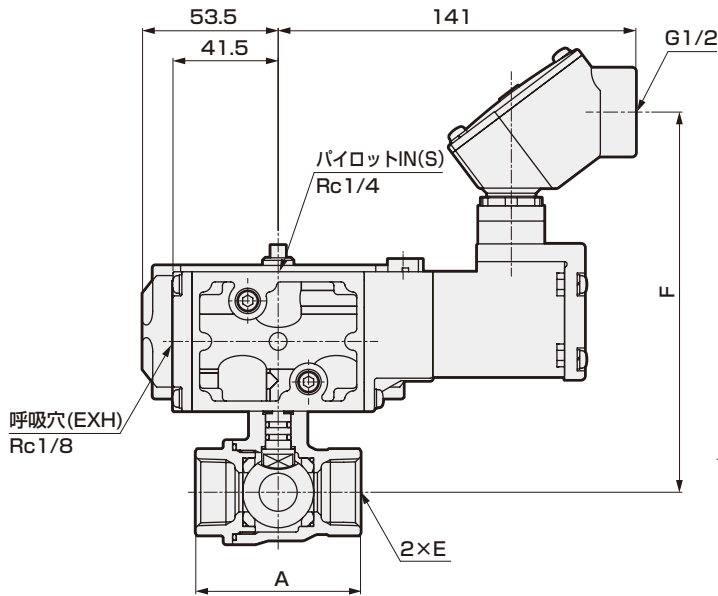


形番	A	B	C	D	E	F
CHB-WV1-32	84	50	116	145.5	Rc1 1/4	160
CHB-WV1-40	94	57	122	157.5	Rc1 1/2	166
CHB-WV1-50	108	70	131	171.5	Rc2	175

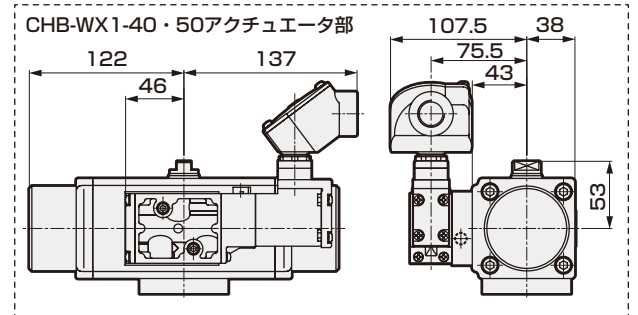
ドレンセパレータ
 FRユニット
 空気圧補助機器
 空気圧バルブ
 流体制御バルブ
 空気圧シリンダ
 関連商品
 使用上の注意事項

外形寸法図 CHB-WX1シリーズ

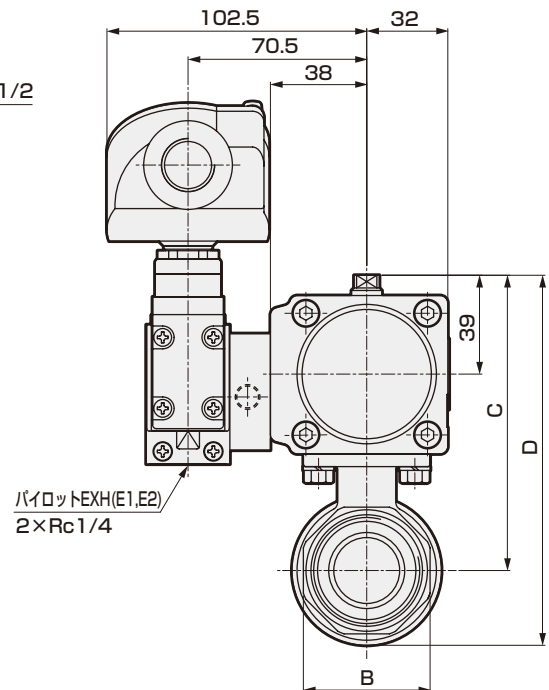
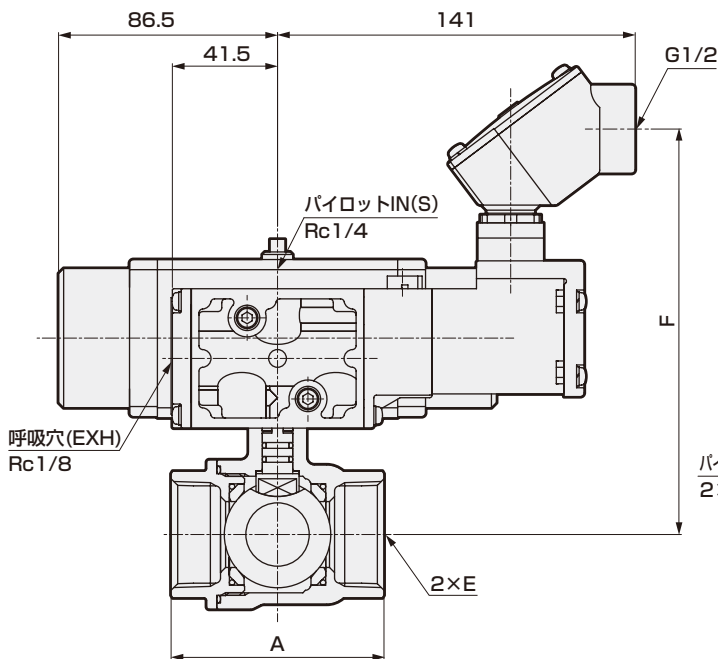
● CHB-WX1-10・15・20



形番	A	B	C	D	E	F
CHB-WX1-10	56	28	91	107	Rc3/8	144
CHB-WX1-15	56	28	91	107	Rc1/2	144
CHB-WX1-20	65	34	97	117.5	Rc3/4	150



● CHB-WX1-25・32・40・50



形番	A	B	C	D	E	F
CHB-WX1-25	76	41	110	134	Rc1	153
CHB-WX1-32	84	50	116	145.5	Rc1 1/4	160
CHB-WX1-40	94	57	156.5	192	Rc1 1/2	194
CHB-WX1-50	108	70	165.5	206	Rc2	203

ドレンセパレータ
FRユニット

空気圧補助機器

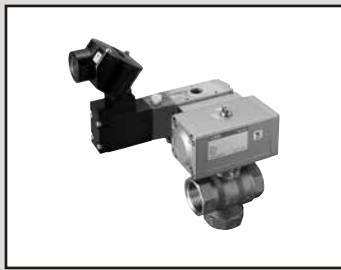
空気圧バルブ

流体制御バルブ

空気圧シリンダ

関連商品

使用上の注意事項



エアオペレート式ボールバルブ 3ポート弁 電磁弁搭載形
(コンパクトロータリバルブ)

CHG-WV1・CHG-WX1 Series

● 接続口径：Rc 1/2～Rc2



ドレンセパレータ
FRユニット

空気圧補助機器

空気圧バルブ

流体制御バルブ

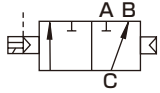
空気圧シリンダ

関連商品

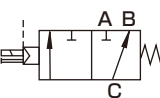
使用上の注意事項

JIS記号

● CHG-WV1 (複動-常時B-C流路)



● CHG-WX1 (単動-常時B-C流路)



共通仕様

項目	CHG-WV1	CHG-WX1	
作動方式	電磁弁搭載形：複動作動形	電磁弁搭載形：単動作動形	
使用流体	水・空気・油(500mm ² /s以下)(注1)		
使用圧力 MPa	0～1.0		
耐圧力(水圧にて) MPa	2.0		
流体温度 °C	水・油：0～80(但し、凍結なきこと) 空気：-20～80(但し、凍結なきこと)(注2)		
周囲温度 °C	フッ素ゴム(E)：-10～60、特殊フッ素ゴム(F)：-20～60		
使用環境	屋内・屋外		
弁座漏れ cm ³ /min	0(ただし、水圧1MPaの初期時)		
取付姿勢	アクチュエータ部を上にした垂直取付		
頻度 回/min	1以下		
加圧方向	Cポート加圧に限定する		
流路形状	混水形(90°回転切換方式)		
ロータリアクチュエータ	パイロット流体	圧縮空気	
	給油	不要(注3)	
	耐圧力(水圧にて) MPa	1.5	
	使用圧力 MPa	0.35～0.7	0.4～0.7
	流体温度 °C	5～60	
接続口径	S, E1, E2ポート	Rc 1/4	
	EXHポート	Rc 1/8	

電気仕様

定格電圧	AC100V(50/60Hz)、AC200V(50/60Hz)、DC24V	
起動電流(A)	AC100V	0.170/0.140(50/60Hz)
	AC200V	0.090/0.070(50/60Hz)
	DC24V	0.250
保持電流(A)	AC100V	0.100/0.080(50/60Hz)
	AC200V	0.050/0.040(50/60Hz)
	DC24V	0.250
消費電力(W)	AC100V	5.0/4.0(50/60Hz)
	AC200V	5.0/4.0(50/60Hz)
	DC24V	6.0
耐熱クラス	クラス 130(B)	
保護構造	IP65	
電圧変動範囲	±10%	

注1：温度により動粘度が変化します。ご使用の温度範囲にて、動粘度が500mm²/s以下であることをご確認ください。500mm²/sを超えますと、作動が不安定となります。

注2：流体：空気を-20～80℃でご使用されたい場合、特殊フッ素ゴム(F)を選定ください。

注3：給油される場合はタービン油ISO VG32をご使用ください。

低温環境時にご使用の際は別途ご相談ください。

機種別仕様

機種形番	接続口径	オリフィス径 (mm)	Cv値	質量(kg)	
				複動形	単動形
CHG-WV1・WX1-15-	Rc1/2	10	3	2.2	2.3
CHG-WV1・WX1-20-	Rc3/4	14	6	2.4	2.5
CHG-WV1・WX1-25-	Rc1	19	11	2.6	3.5
CHG-WV1・WX1-32-	Rc1 1/4	23	16	3.4	3.9
CHG-WV1・WX1-40-	Rc1 1/2	30	28	3.9	6.1
CHG-WV1・WX1-50-	Rc2	38	47	4.8	7.0

形番表示方法

CHG - W X1 - 15 - E B - S - AC200V

機種形番

① 保証期間

② アクチュエータ

③ 接続口径

④ ボディ・ゴム材質

⑤ コイルオプション

⑥ その他オプション

⑦ 電圧

記号	内容	
① 保証期間		
W	納入後1年間	
WG	納入後3年間 (検査成績表、検査要領書、トレーサビリティ体系図付) ※1※2	
② アクチュエータ		
V1	複動作動形	常時B-C流路
X1	単動作動形	常時B-C流路
③ 接続口径		
15	Rc1/2	
20	Rc3/4	
25	Rc1	
32	Rc1¼	
40	Rc1½	
50	Rc2	
④ ボディ・ゴム材質		
	ボディ	ゴム
E	ステンレス	フッ素ゴム ※3
F		特殊フッ素ゴム ※3
⑤ コイルオプション		
B	丸形端子箱 (G½)	
BL	丸形端子箱ランプ付 (G½)	
⑥ その他オプション		
無記号	なし	
S	サイレンサ ※4	
⑦ 電圧		
AC100V	AC100V50/60Hz、AC110V60Hz	
AC200V	AC200V50/60Hz、AC220V60Hz	
DC24V	DC24V	

〈形番表示例〉

CHG-WX1-15-EB-S-AC200V

機種名：CHG

- ① 保証期間 : 納入後1年間
- ② アクチュエータ : 単動作動形 常時B-C流路
- ③ 接続口径 : Rc1/2
- ④ ボディ材質 : ステンレス
- ⑤ コイルオプション : 丸形端子箱付
- ⑥ その他オプション : サイレンサ1個添付
- ⑦ 電圧 : AC200V 50/60Hz.AC220V 60Hz

⚠ 形番選定にあたっての注意事項

- ※1：オプションWGの保証期間は納入後、使用開始まで最大2年間+使用開始後1年間の最大3年間保証いたします。
- ※2：オプションWGの場合、仕様書・図面の取り交しが必要となります。詳細については、101ページを参照してください。
- ※3：オプションEの場合、周囲温度は-10℃～60℃となります。
オプションFの場合、周囲温度は-20℃～60℃となります。
- ※4：② WV1の時CKD製SL-8A-Wを2個、② WX1の時は1個を製品添付します。

ドレンセパレータ
FRユニット

空気圧補助機器

空気圧バルブ

流体制御バルブ

空気圧シリンダ

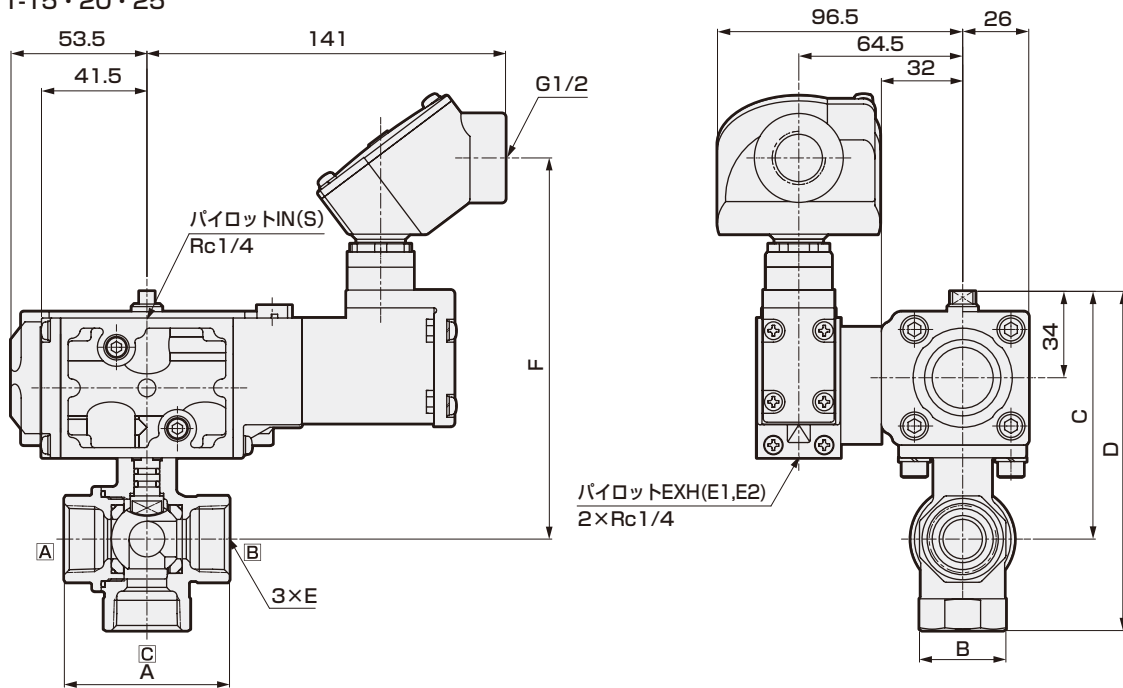
関連商品

使用上の注意事項

CHG-WV1 Series

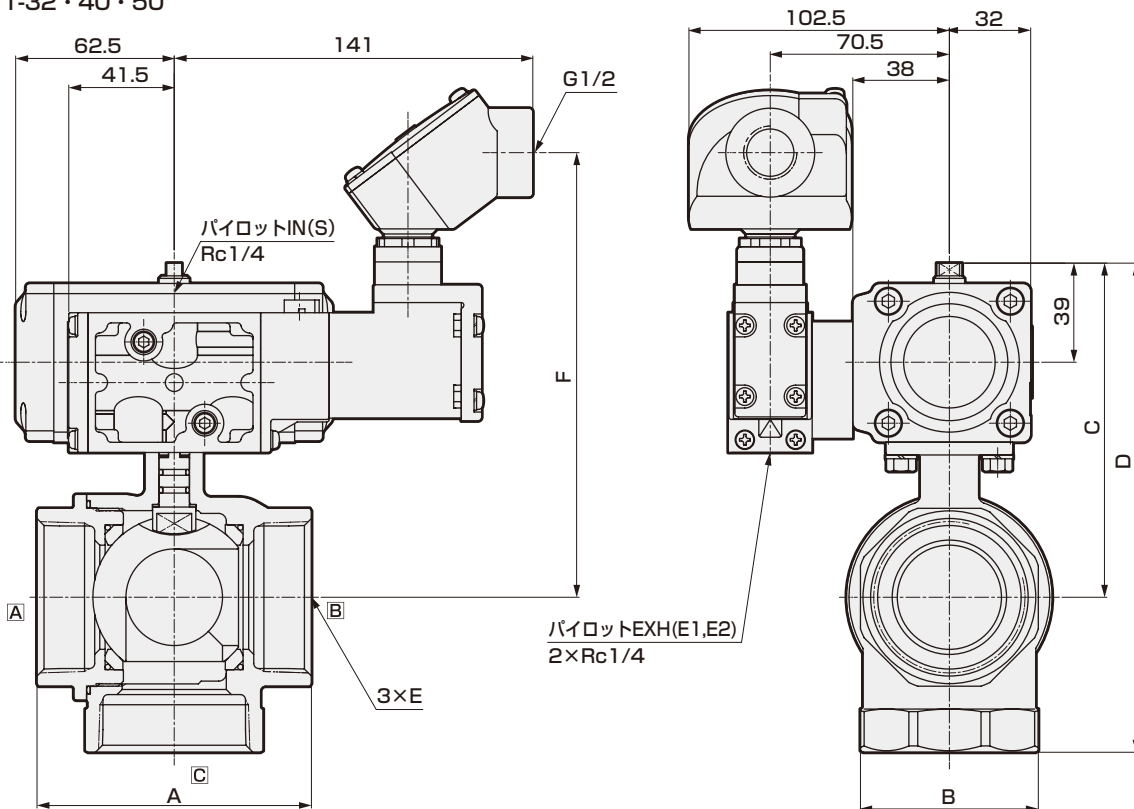
外形寸法図 CHG-WV1シリーズ

● CHG-WV1-15・20・25



形番	A	B	C	D	E	F
CHG-WV1-15	56	28	91	121	Rc1/2	144
CHG-WV1-20	65	34	97	133	Rc3/4	150
CHG-WV1-25	76	41	100	142	Rc1	153

● CHG-WV1-32・40・50



形番	A	B	C	D	E	F
CHG-WV1-32	84	50	116	163	Rc1 1/4	160
CHG-WV1-40	94	57	122	175	Rc1 1/2	166
CHG-WV1-50	108	70	131	192	Rc2	175

ドレンセパレータ
FRユニット

空気圧補助機器

空気圧バルブ

流体制御バルブ

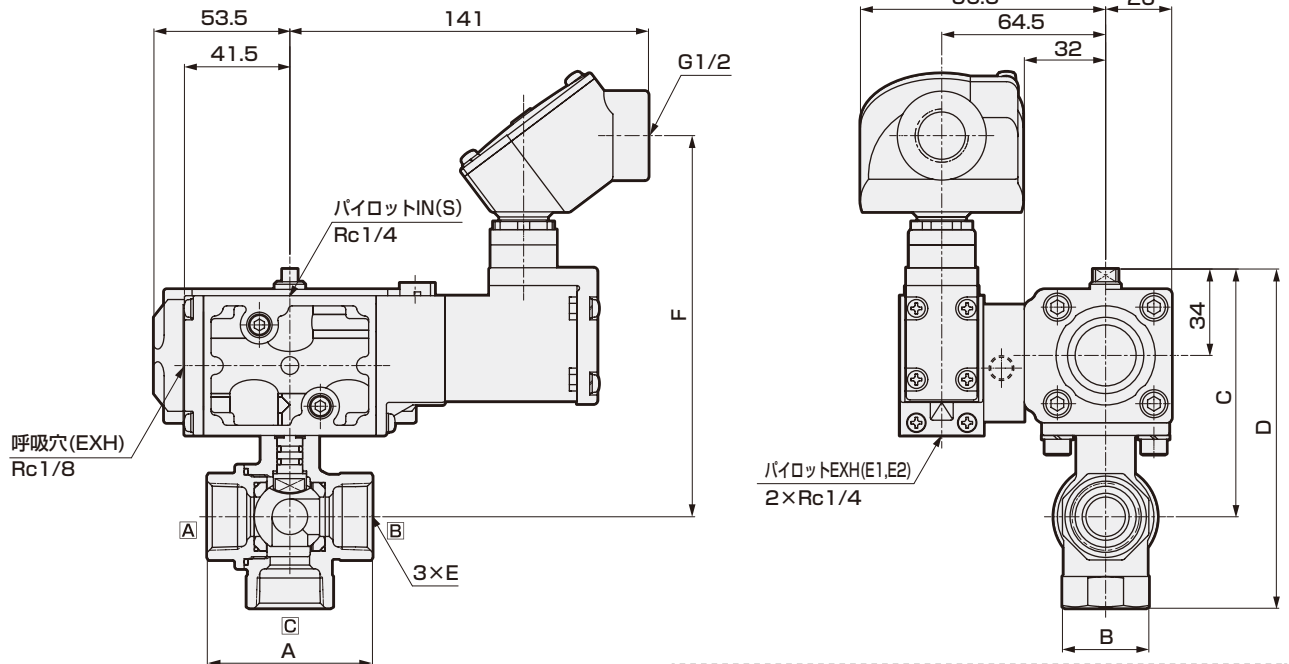
空気圧シリンダ

関連商品

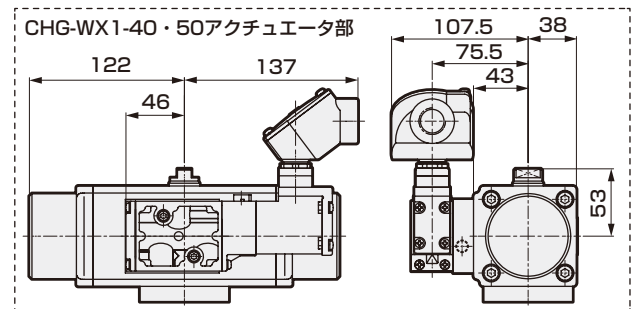
使用上の注意事項

外形寸法図 CHG-WX1シリーズ

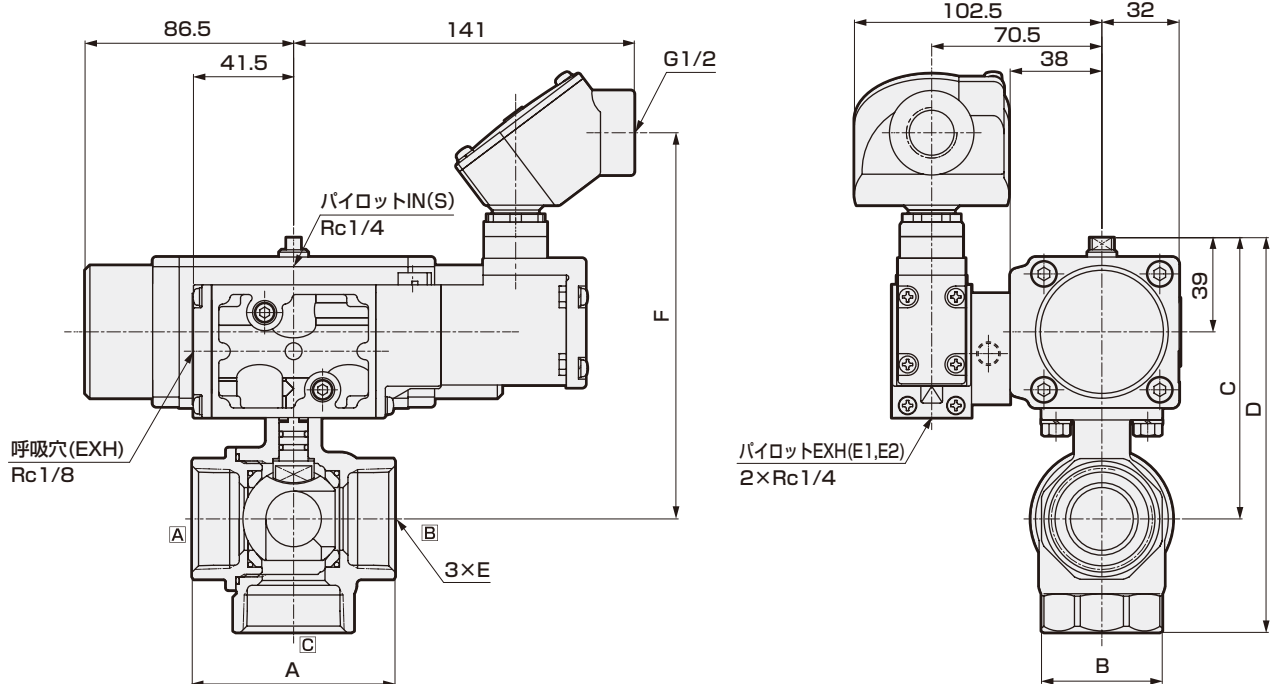
● CHG-WX1-15・20



形番	A	B	C	D	E	F
CHG-WX1-15	56	28	91	121	Rc1/2	144
CHG-WX1-20	65	34	97	133	Rc3/4	150



● CHG-WX1-25・32・40・50



形番	A	B	C	D	E	F
CHG-WX1-25	76	41	110	152	Rc1	153
CHG-WX1-32	84	50	116	163	Rc1 1/4	160
CHG-WX1-40	94	57	156.5	209.5	Rc1 1/2	194
CHG-WX1-50	108	70	165.5	226.5	Rc2	203

ドレンセパレータ
FRユニット

空気圧補助機器

空気圧バルブ

流体制御バルブ

空気圧シリンダ

関連商品

使用上の注意事項