



中間圧ガス複合弁

GHV Series

- NC（通電時開）形
- 都市ガス・LPG
- 接続口径：Rp1、Rp1¼、Rp1½、Rp2



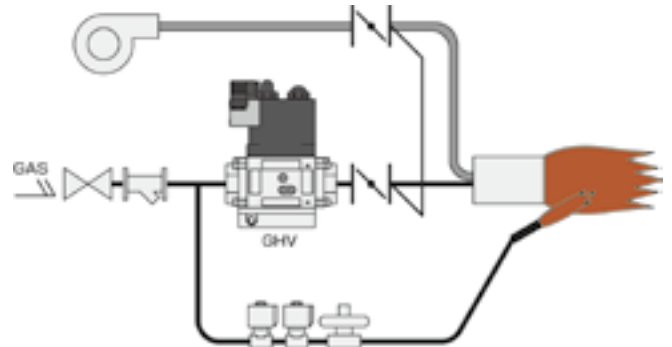
おもな特長

- 一体構造・省スペース
ガバナ機能も備えた2台の電磁弁をコンパクトに一体化
面間 1/3(50A、当社従来比)
JIS B 8415の二重遮断に1台で対応し、装置・システムの省スペース化を実現。
- 配線・配管工数削減(電磁弁は同時通電型)
二重遮断を一体化することにより、配線・配管工数は1台分に減らせます。
- 中間圧(～50kPa)まで対応
- 選べるバリエーション
 - ガバナ内蔵電磁弁+電磁弁
 - 電磁弁+電磁弁
 - 電磁弁+電磁弁(スローオープン)
- オプション
閉確認スイッチ付き(二次側電磁弁に取付)
- 接続口径変更が簡単
25Aから50Aまでフランジ交換で接続口径が変更できます。

おもな用途

- ガスボイラ
- 工業炉
- ガス吸収式冷温水機
- 乾燥炉
- 水素関連装置（使用流体が水素ガスのオプションのみ）

システム例

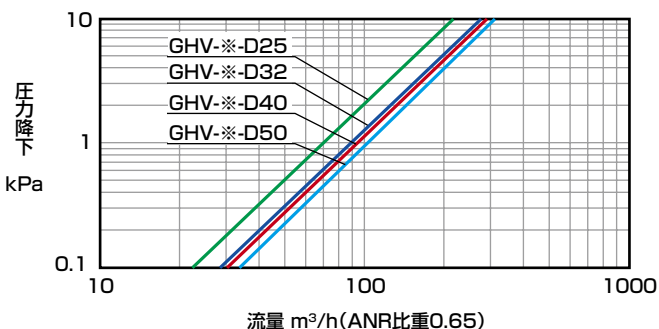


仕様

項目	GHV-G				GHV-N				GHV-L			
	-D25	-D32	-D40	-D50	-D25	-D32	-D40	-D50	-D25	-D32	-D40	-D50
使用流体	都市ガス・LPG(水素ガス※1)											
使用圧力 kPa	0～50											
二次圧力 kPa	0.4～2.0											
流量 都市ガス比重0.65 ΔP=0.25kPa m³/h(ANR)	35	43.7	47.5	51	35	43.7	47.5	51	35	43.7	47.5	51
定格電圧 V	AC100 ±10% AC200 ±10%											
周波数 Hz	50、60共用											
消費電力(皮相電力) VA	80											
周囲温度 °C	-15～70(凍結のないこと) ※2											
閉時間 s	1.0以下											
頻度 回/min	10以下											
取付姿勢	コイル部を上にした垂直姿勢からコイル部を横にした水平姿勢までの範囲。(但し垂直配管取付は可)											
接続方式	ねじ込み (Rp)											
接続口径	1	1¼	1½	2	1	1¼	1½	2	1	1¼	1½	2
質量 kg	6.1				5.5				5.8			
耐圧力 kPa	75											
開時間 s	1以下											
スタートガス調整 %	約10											
再通電休止時間 s	0～70											
保護構造	5以上											
保護構造	IP54相当											

※1：使用流体が水素ガスのオプションのみ使用することができます。
 ※2：ただし、閉確認スイッチ付を選択した場合は、-15～60(凍結のないこと)

流量特性

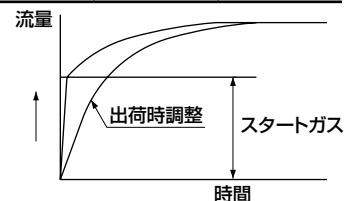


参考：換算係数

換算流量値=(表の流量)×(係数)

ガス種類	都市ガス (13A)	プロパン	ブタン	水素ガス ※1
比重(空気=1)	0.65	1.6	2.0	0.07
係数	1.0	0.63	0.57	3.04

開特性(GHV-L)



形番表示方法

GHV - G - D40 - E H2 - AC100V

機種形番

① バリエーション

② 接続口径

③ オプション

④ 水素対応オプション

⑤ 電圧

記号	内容	
① バリエーション		
G	ガバナ内蔵電磁弁+電磁弁	
N	電磁弁+電磁弁	
L	電磁弁+電磁弁(スローオープン)	
② 接続口径		
D00	フランジなし	
D25	Rp1	
D32	Rp1¼	
D40	Rp1½	
D50	Rp2	
③ オプション		
無記号	なし	
E	閉確認スイッチ付	
④ 水素対応オプション		
無記号	標準	
H2	使用流体：水素ガス	
⑤ 電圧		
AC100V	AC100V 50Hz/60Hz	
AC200V	AC200V 50Hz/60Hz	

● フランジセット

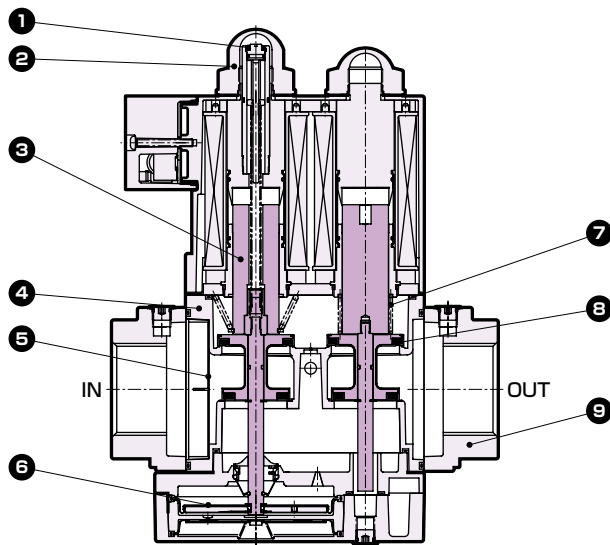
GHV - FLANGE - D40

機種形番

① 接続口径

記号	内容	
① 接続口径		
D25	Rp1	
D32	Rp1¼	
D40	Rp1½	
D50	Rp2	

内部構造図・材質



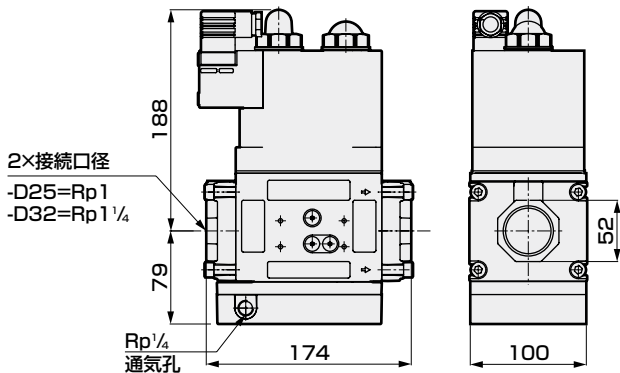
分解不可

品番	部品名称	材質
1	調圧ねじ	ステンレス鋼
2	ガバナキャップ	樹脂
3	プランジャ	鋼
4	ボディ	アルミダイカスト
5	ストレーナ	樹脂
6	ダイヤフラム	ニトリルゴム
7	スプリング	ステンレス鋼、ばね用鋼
8	バルブ	ニトリルゴム・アルミダイカスト
9	フランジ	アルミダイカスト

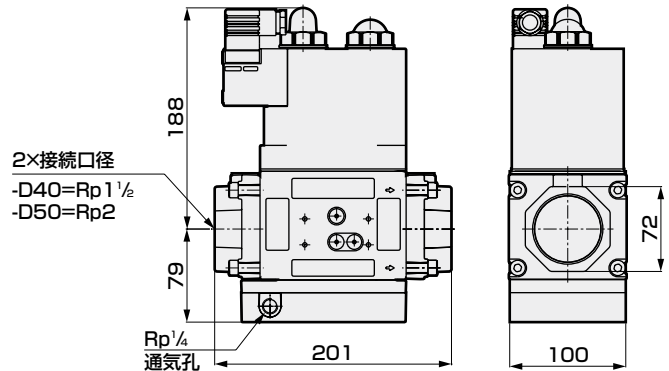
外形寸法図

● ガバナ内蔵電磁弁+電磁弁

- GHV-G-D25・D32



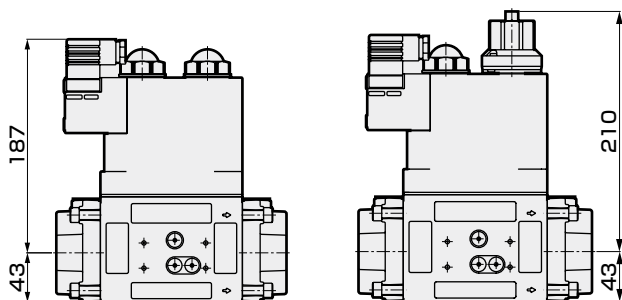
- GHV-G-D40・D50



オプション付外形寸法図

● 電磁弁+電磁弁

- GHV-N-D25~D50

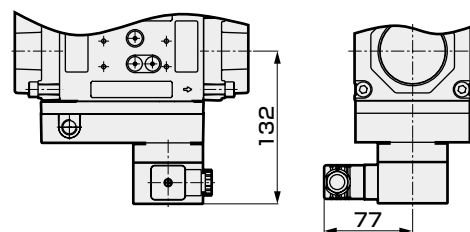


● 電磁弁+電磁弁(スローオープン)

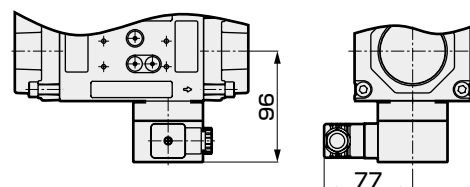
- GHV-L-D25~D50

● 閉確認スイッチ

- GHV-G-D25~D50-E



- GHV-N-D25~D50-E



圧力検出ポート配置図

