



低圧(5kPa)仕様に応える2重遮断用

ガス遮断弁(クイックオープンタイプ) DSG Series

- NC (通電時開) 形
- 都市ガス・LPG
- 接続口径 : Rp1/2、Rp3/4、Rp1



おもな特長

- 日本ガス機器検査協会 (JIA) 形式認証品対象形番 :
DSG-15-AC100V、AC200V
DSG-20-AC100V、AC200V
DSG-25-AC100V、AC200V
※オプション品は対応しておりません。
- 整流器を内蔵した直流駆動のアクチュエータのため、騒音、コイル焼損が少なく安全。
- ストレーナを内蔵し、配管時のゴミなどの異物を弁の手前で止める構造になっています。
- JIS規格の電線管ねじを備えており、電気配線が容易。

おもな用途

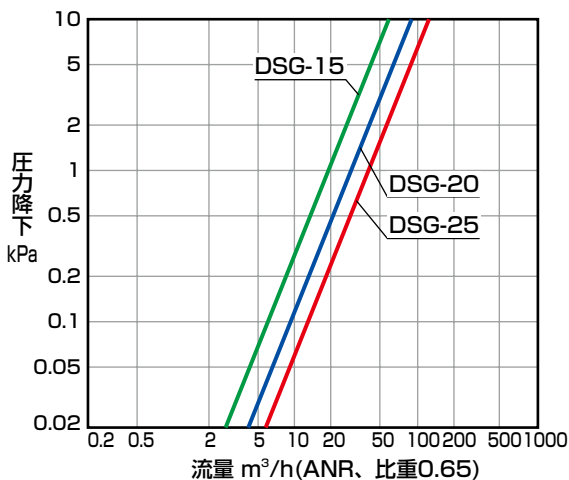
- ガスボイラ
- 工業炉
- ガス吸収式冷温水機
- 乾燥炉
- 水素関連装置 (使用流体が水素ガスのオプションのみ)
- その他

仕様

項目	DSG-15	DSG-20	DSG-25
使用流体	都市ガス・LPG (水素ガス※1)		
使用圧力 kPa	0~5		
流量 <small>都市ガス比重0.65 ΔP=0.25kPa</small> m ³ /h(ANR)	9.8	15.0	20.0
Cv値	6.6	10.1	13.4
定格電圧 V	AC100 ^{+10%} / _{-15%} AC200 ^{+10%} / _{-15%}		
周波数 Hz	50、60 共用		
消費電力(皮相電力) VA	16		
周囲温度 °C	-20~+60 (凍結のないこと)		
開動作時間 s	0.5以下		
閉動作時間 s	1.0以下		
頻度 回/min	30以下		
取付姿勢	コイル部を上にした垂直取付またはコイル部を横にした水平取付		
接続方式	ねじ込み (Rp)		
接続口径	1/2	3/4	1
質量 kg	1.0	1.2	1.2
耐圧力 MPa	0.1		
保護構造	IP51相当 (HP端子箱付はIP21相当)		

※1 : 使用流体が水素ガスのオプションのみ使用することができます。

流量特性



参考：換算係数

換算流量値 = (表の流量) × (係数)

ガス種類	都市ガス (13A)	プロパン	ブタン	水素ガス ※1
比重(空気=1)	0.65	1.6	2.0	0.07
係数	1.0	0.63	0.57	3.04

形番表示方法

DSG - 15 - Y H2 - AC100V

機種形番

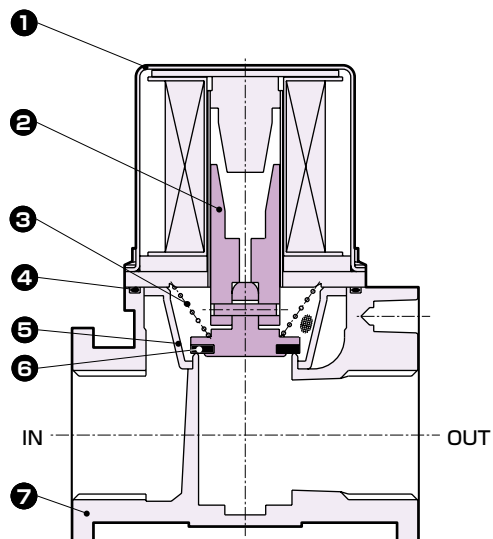
① 接続口径

② オプション

③ 水素対応オプション

④ 電圧

記号	内容	
① 接続口径		
15	Rp1/2	
20	Rp3/4	
25	Rp1	
② オプション		
無記号	標準	
Y	流量調整付	
3M	HP端子箱付 (G1/2)	
P	圧力検出ポート付	
③ 水素対応オプション		
無記号	標準	
H2	使用流体：水素ガス	
④ 電圧		
AC100V	AC100V 50/60Hz	
AC200V	AC200V 50/60Hz	

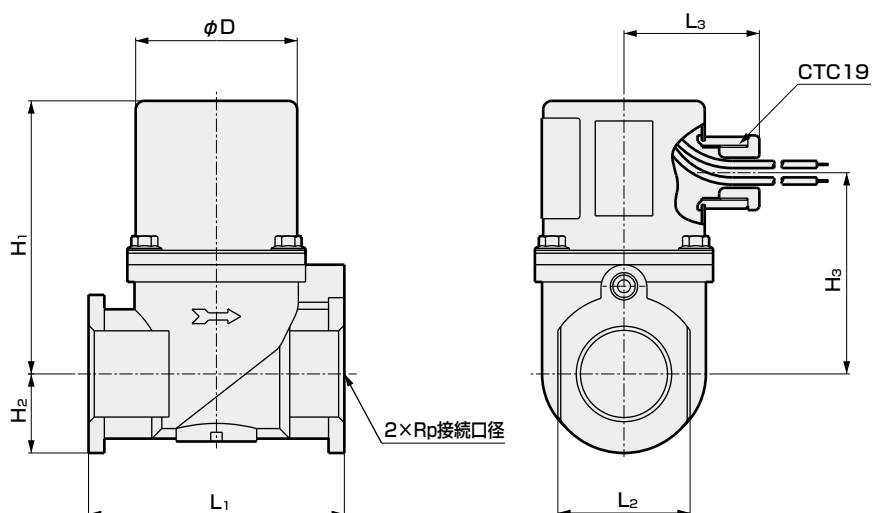


分解不可

品番	部品名称	材質
1	ボンネット	鋼
2	プランジャ	ステンレス鋼
3	スプリング	ステンレス鋼線
4	Oリング	ニトリルゴム
5	ストレーナ	樹脂
6	バルブディスク	ニトリルゴム
7	ボディ	アルミダイカスト

外形寸法図

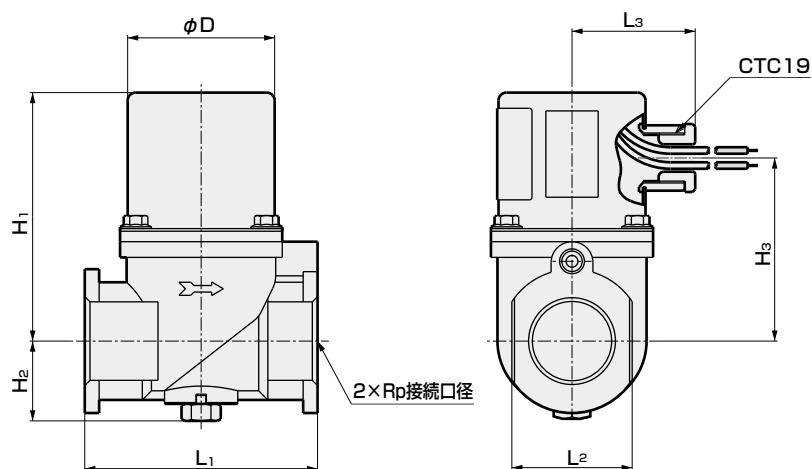
- 標準
DSG-15~25



記号 形番	接続口径	H ₁	H ₂	H ₃	L ₁	L ₂	L ₃	ϕD
DSG-15	1/2	91	17.5	67	69	32	47	56
DSG-20	3/4	95	27.5	71	89	46	47	56
DSG-25	1	95	27.5	71	89	46	47	56

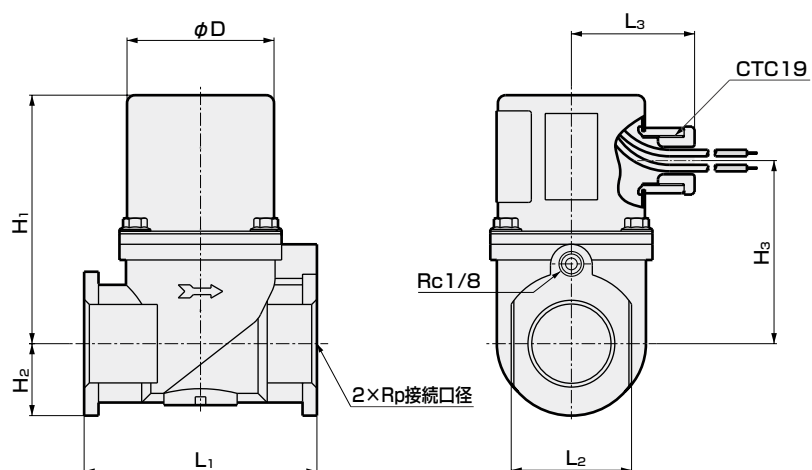
オプション外形寸法図

- 流量調整付
DSG-15~25-Y



記号 形番	接続 口径	H ₁	H ₂	H ₃	L ₁	L ₂	L ₃	φD
DSG-15-Y	1/2	91	24	67	69	32	47	56
DSG-20-Y	3/4	95	30.5	71	89	46	47	56
DSG-25-Y	1	95	30.5	71	89	46	47	56

- 圧力検出ポート付
DSG-15~25-P



記号 形番	接続 口径	H ₁	H ₂	H ₃	L ₁	L ₂	L ₃	φD
DSG-15-P	1/2	91	17.5	67	69	32	47	56
DSG-20-P	3/4	95	27.5	71	89	46	47	56
DSG-25-P	1	95	27.5	71	89	46	47	56



低圧(5kPa)仕様に應える2重遮断弁

二連ガス遮断弁 (クイックオープンタイプ) DSG-W Series

- NC (通電時開) 形
- 都市ガス・LPG
- 接続口径 : Rp3/4、Rp1



おもな特長

- 整流器を内蔵した直流駆動のアクチュエータのため、騒音、コイル焼損がなく安全。
- ストレーナを内蔵し、配管時のゴミなどの異物を弁の手前で止める構造になっています。

おもな用途

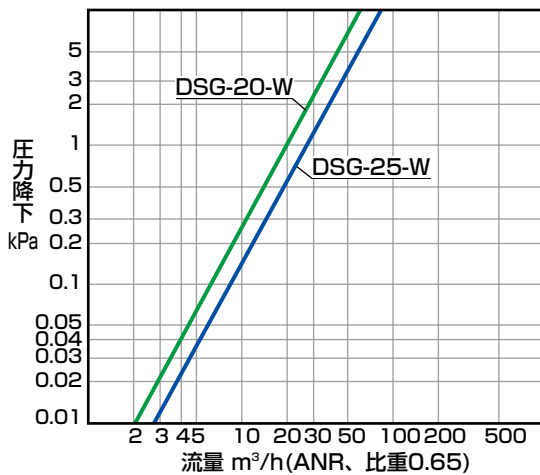
- ガスボイラ
- 工業炉
- ガス吸収式冷温水機
- 乾燥炉
- 水素関連装置 (使用流体が水素ガスのオプションのみ)
- その他

仕様

項目	DSG-20-W	DSG-25-W
使用流体	都市ガス・LPG (水素ガス※1)	
使用圧力 kPa	0~5	
流量 <small>都市ガス比重0.65 ΔP=0.25kPa</small> m ³ /h(ANR)	10.5	14.0
Cv値	7.0	9.4
定格電圧 V	AC100 ^{+10%} / _{-15%}	AC200 ^{+10%} / _{-15%}
周波数 Hz	50、60 共用	
消費電力(皮相電力) VA	16×2	
周囲温度 °C	-20~+60 (凍結のないこと)	
開動作時間 s	0.5以下	
閉動作時間 s	1.0以下	
頻度 回/min	30以下	
取付姿勢	コイル部を上にした垂直取付またはコイル部を横にした水平取付	
接続方式	ねじ込み (Rp)	
接続口径	3/4	1
質量 kg	2.0	2.0
耐圧力 MPa	0.1	
保護構造	IP21相当	

※1 : 使用流体が水素ガスのオプションのみ使用することができます。

流量特性



形番表示方法

DSG - 20 - W H2 - AC100V

機種形番

① 接続口径

② 水素対応オプション

③ 電圧

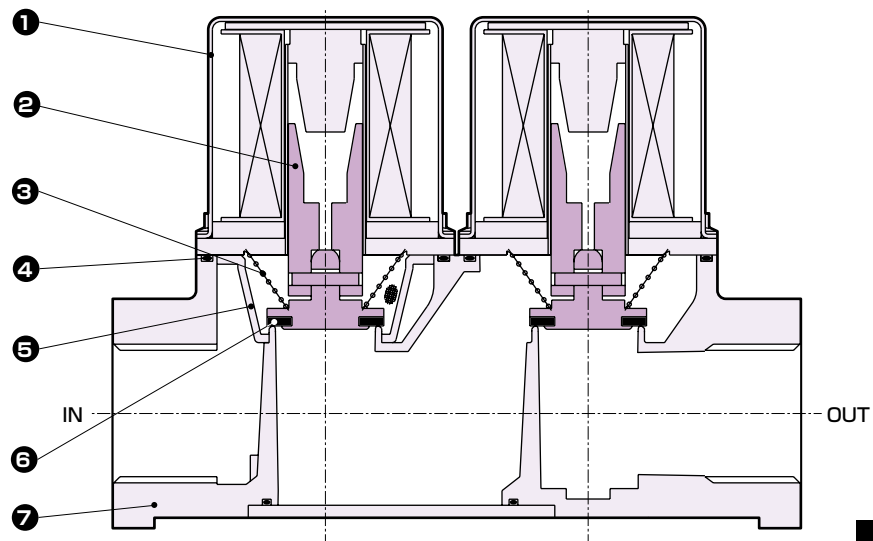
参考：換算係数

換算流量値 = (表の流量) × (係数)

ガス種類	都市ガス (13A)	プロパン	ブタン	水素ガス ※1
比重(空気=1)	0.65	1.6	2.0	0.07
係数	1.0	0.63	0.57	3.04

記号	内容	
① 接続口径		
20	Rp3/4	
25	Rp1	
② 水素対応オプション		
無記号	標準	
H2	使用流体：水素ガス	
③ 電圧		
AC100V	AC100V 50/60Hz	
AC200V	AC200V 50/60Hz	

内部構造図・材質

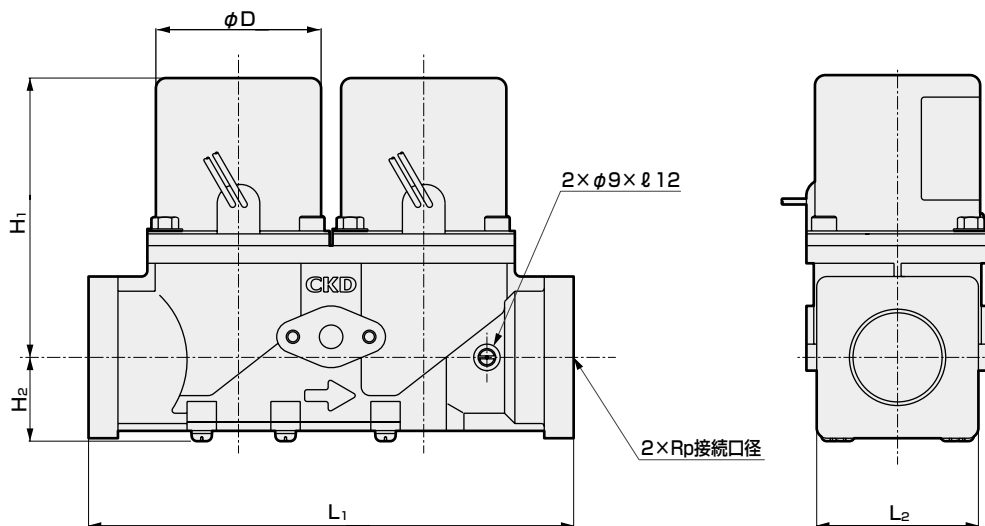


分解不可

品番	部品名称	材質
1	ボンネット	鋼
2	プランジャ	ステンレス鋼
3	スプリング	ステンレス鋼線
4	Oリング	ニトリルゴム
5	ストレーナ	樹脂
6	バルブディスク	ニトリルゴム
7	ボディ	アルミダイカスト

外形寸法図

● DSG-20・25-W



記号 形番	接続口径	H ₁	H ₂	L ₁	L ₂	ϕD
DSG-20-W	3/4	95	28.5	165	55	56
DSG-25-W	1	95	28.5	165	55	56