

販売終了

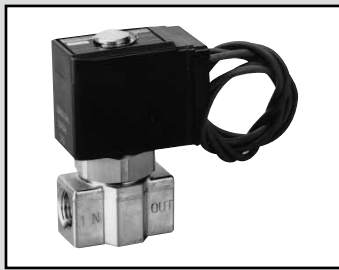
中真空用 直動式2ポート電磁弁 単体  
ジャスフィット

# FVB Series

- NC (通電時開) 形
- 接続口径 : Rc1/8、Rc1/4、Rc3/8



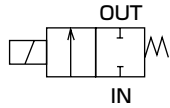
詳しくは巻末をご覧ください。



- EXA
- FWD
- HNB/G
- USB/G
- FAB/G
- FGB/G
- FVB
- FWB/G
- FHB
- FLB
- AB
- AG
- AP・AD
- APK・ADK
- ドライエア用
- EX防爆形
- 防爆形
- HVB・HVL
- S◇B・NAB
- LAD・NAD
- 水用関連
- NP・NAP・NVP
- SNP
- CHB/G
- MXB/G
- その他バルブ
- SWD・MWD
- 集塵用
- CVE・CVSE
- CCH・CPE/D
- ライフサイエンス
- ガス燃焼
- 自動散水
- 屋外向け
- 特殊流体
- 受注生産品
- 巻末

## JIS記号

● NC(通電時開)形



## 共通仕様

項目	FVB
使用流体	空気(中真空)
耐圧力(水圧にて) MPa	5.0(ただしオリフィスφは3.0です)
流体温度 ℃	-10~40(凍結のないこと)
周囲温度 ℃	-20~40
耐熱クラス	クラス130(B)
雰囲気	腐食性ガス・爆発性ガスのない場所
弁構造	直動形ポペット構造
弁座漏れ Pa・m <sup>3</sup> /sHe	1.33×10 <sup>-6</sup> 以下
取付姿勢	自在
保護構造	IP65相当(注1)

注1 : T形端子箱タイプはIP61相当となります。

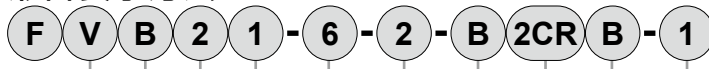
## 機種別仕様

項目 機種形番	接続口径	オリフィス径 (mm)	流量特性		使用圧力 Pa (abs)	最高作動 圧力差 (※6) (MPa)	定格電圧	消費電力(W)		質量 (kg)
			C(dm <sup>3</sup> /(s·bar))	b				AC	DC	
<b>NC (通電時開) 形</b>										
FVB21-6-Z	Rc1/8	1	0.14	0.49	1.3×10 <sup>-2</sup> ~1×10 <sup>6</sup>	1	AC100V 50/60Hz	4.3	4	0.16
-2		2	0.55	0.56	1.3×10 <sup>-2</sup> ~0.3×10 <sup>6</sup>	0.3		6.5	6	
FVB31- <sup>6</sup> / <sub>8</sub> -3	Rc1/8	3	1.2	0.57	1.3×10 <sup>-2</sup> ~0.4×10 <sup>6</sup>	0.4	AC200V 50/60Hz	8.3	8 ※3	0.50
-5	Rc1/4	4	2.2	0.50	1.3×10 <sup>-2</sup> ~0.15×10 <sup>6</sup>	0.15				
FVB41- <sup>8</sup> / <sub>10</sub> -5	Rc1/4	4	2.2	0.50	1.3×10 <sup>-2</sup> ~0.3×10 <sup>6</sup>	0.3	DC 24V DC 12V	11.8	11.5	0.69
-6	Rc3/8	5	3.2	0.50	1.3×10 <sup>-2</sup> ~0.12×10 <sup>6</sup>	0.1				
FVB51- <sup>8</sup> / <sub>10</sub> -5	Rc1/4	4	2.2	0.50	1.3×10 <sup>-2</sup> ~0.5×10 <sup>6</sup>	0.5				
-6	Rc3/8	5	3.2	0.50	1.3×10 <sup>-2</sup> ~0.3×10 <sup>6</sup>	0.3				
-7		7	5.2	0.38	1.3×10 <sup>-2</sup> ~0.15×10 <sup>6</sup>	0.15				

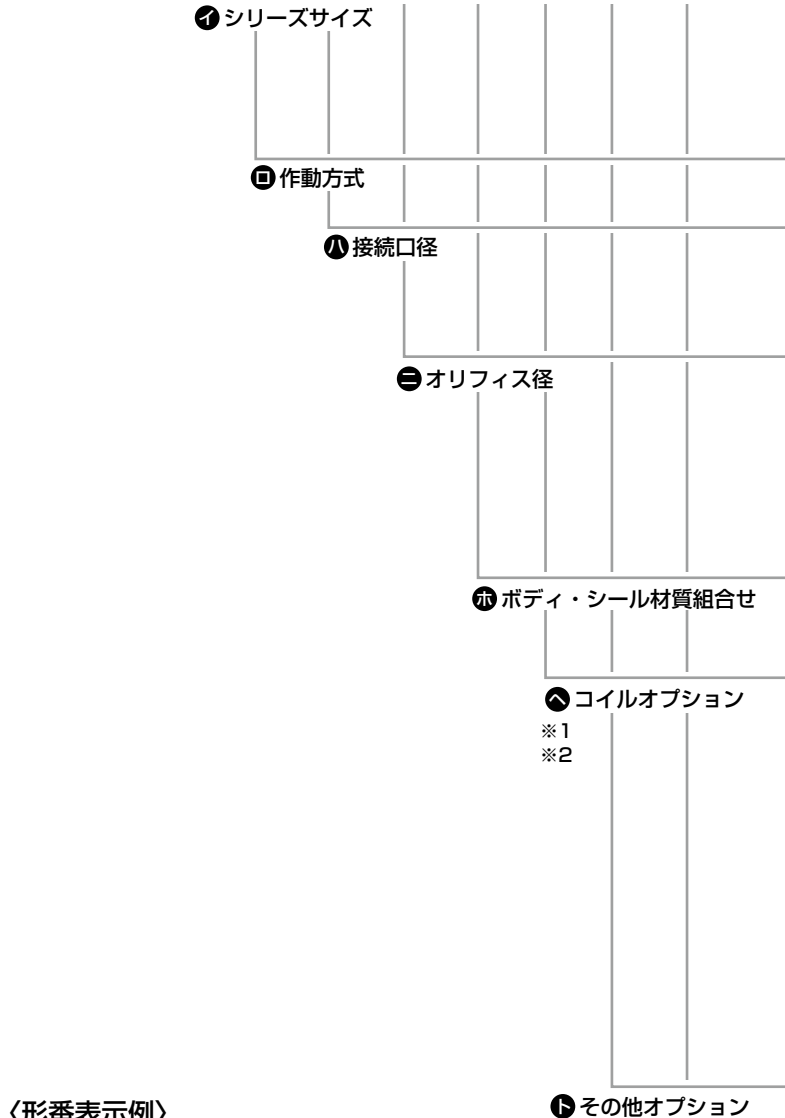
- ※1 : 電圧変動範囲は定格電圧の±10%以内です。
- ※2 : 漏れ電流は下記の値以下でご使用ください。
- ※3 : DC12Vの場合は、8.6 (W) となります。
- ※4 : 有効断面積Sと音速コンダクタンスCとの換算はS≒5.0×Cです。
- ※5 : 真空中で使用の場合は、OUTポート側を真空引きしてください。
- ※6 : 最高作動圧力差は、INポート (高圧側) とOUTポート (低圧側) との差を表します。
- ※7 : 使用圧力範囲の真空度は、真空到達時間や真空度変化がないことを保証するものではありません。
- ※8 : シール材質にFKMを使用しているため、放出ガスの発生を考慮してご使用ください。

漏れ電流	電圧	AC100V	AC200V	DC24V	DC12V
	機種形番	FVB	2mA以下	1mA以下	1mA以下

形番表示方法



ポート数  
(2ポート弁)  
流体区分  
(中真空)



〈形番表示例〉

**FVB21-6-Z-B2CRB-1**

機種名：FVB

- ① シリーズサイズ : 22 mm
- ② 作動方式 : NC(通電時開)形
- ③ 接続口径 : Rc 1 / 8
- ④ オリフィス径 : φ1
- ⑤ ボディ・シール材質組合せ : ボディ-黄銅、シール-FKM
- ⑥ コイルオプション : グロメットリード線全波整流付
- ⑦ その他オプション : 取付板付
- ⑧ 定格電圧 : AC 100V50/60Hz

▲ 形番選定にあたっての注意事項

- ※1 : 全波整流回路及びサージキラーについて、⑥項2CR、2CSの場合はコイルに内蔵となり、3TR、3RR、3RSの場合は、端子箱に内蔵となります。
- ※2 : 全波整流付の場合はサージキラーが標準で内蔵されています。
- ※3 : その他の電圧は製作できないものがありますのでお問い合わせください。

機種形番			
FVB21	FVB31	FVB41	FVB51

記号	内容	FVB21	FVB31	FVB41	FVB51
<b>① シリーズサイズ</b>					
2	22 mm	●			
3	28 mm		●		
4	34 mm			●	
5	40 mm				●

<b>② 作動方式</b>					
1	NC(通電時開)形	●	●	●	●

<b>③ 接続口径</b>					
6	Rc 1 / 8	●	●		
8	Rc 1 / 4		●	●	●
10	Rc 3 / 8			●	●

<b>④ オリフィス径</b>					
Z	φ1	●			
2	φ2	●			
3	φ3		●		
5	φ4		●	●	●
6	φ5			●	●
7	φ7				●

<b>⑤ ボディ・シール材質組合せ</b>					
	ボディ	シール			
B	黄銅	FKM	●	●	●

<b>⑥ コイルオプション</b>					
ACの場合					
2CR	標準	グロメットリード線全波整流付	●	●	●
3TR	オプション	T形端子箱全波整流付(G1/2)		●	●
3RR		T形端子箱ランプ・全波整流付(G1/2)		●	●
DCの場合					
2C	標準	グロメットリード線	●	●	●
2CS	オプション	グロメットリード線サージキラー付	●	●	●
3T		T形端子箱付(G1/2)		●	●
3RS		T形端子箱ランプ・サージキラー付(G1/2)		●	●

<b>⑦ その他オプション</b>					
無記号	標準	なし			
B	取付板		●	●	●

<b>⑧ 定格電圧</b>					
1	AC100V50/60Hz	●	●	●	●
2	AC200V50/60Hz	●	●	●	●
3	DC 24V	●	●	●	●
4	DC 12V	●	●	●	●

上記以外の電圧は直接電圧をご記入ください。

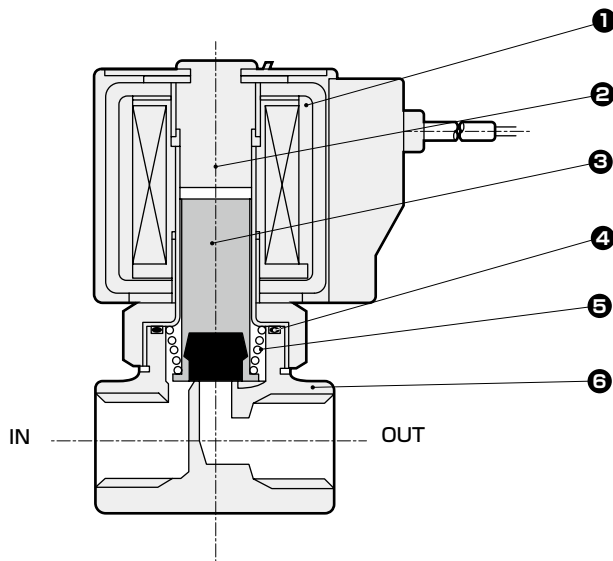
上表内の●印の組合せの中から選定ください。

- EXA
- FWD
- HNB/G
- USB/G
- FAB/G
- FGB/G
- FVB**
- FWB/G
- FHB
- FLB
- AB
- AG
- AP・AD
- APK・ADK
- ドライエア用
- EX防爆形
- 防爆形
- HVB・HVL
- S・B・NAB
- LAD・NAD
- 水用関連
- NP・NAP・NVP
- SNP
- CHB/G
- MXB/G
- その他バルブ
- SWD・MWD
- 集塵用
- CVE・CVSE
- CCH・CPE/D
- ライフサイエンス
- ガス燃焼
- 自動散水
- 屋外向け
- 特殊流体
- 受注生産品
- 巻末

EXA  
FWD  
HNB/G  
USB/G  
FAB/G  
FGB/G  
**FVB**  
FWB/G  
FHB  
FLB  
AB  
AG  
AP・AD  
APK・ADK  
ドライエア用  
EX防爆形  
防爆形  
HVB・HVL  
S◇B・NAB  
LAD・NAD  
水用関連  
NP・NAP・NVP  
SNP  
CHB/G  
MXB/G  
その他バルブ  
SWD・MWD  
集塵用  
CVE・CVSE  
CCH・CPE/D  
ライフサイエンス  
ガス燃焼  
自動散水  
屋外向け  
特殊流体受注生産品  
巻末

内部構造および部品リスト

● FVBシリーズ

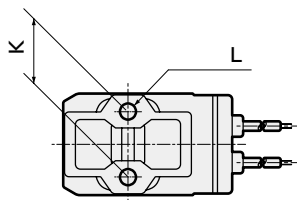
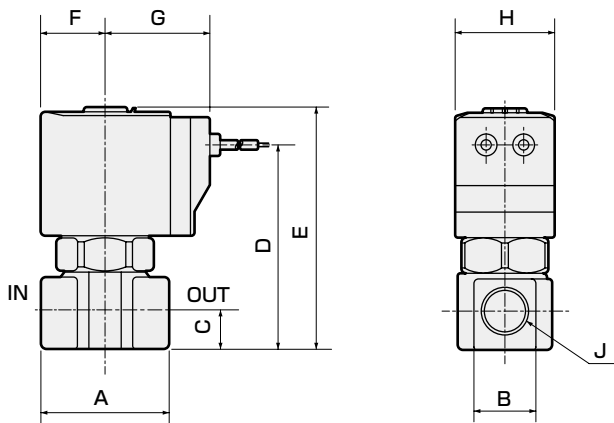


品番	部品名称	材質	品番	部品名称	材質
1	コイル組立	-	4	Oリング	FKM フッ素ゴム
2	コア組立	SUS ステンレス	5	スプリング	SUS ステンレス
3	プランジャ組立	SUS,FKM ステンレス、フッ素ゴム	6	ボディ	C3771 黄銅

外形寸法図



● グロメットリード線全波整流付  
FVB※1-※-※-※2CR



リード線長さ300mm

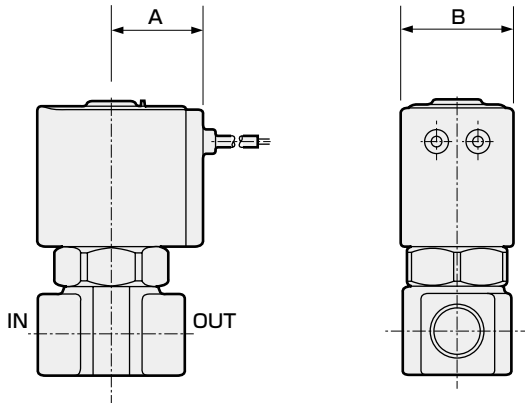
DC電圧でリード線タイプの場合はグロメットリード線(2C)またはグロメットリード線サージキラー付(2CS)をご使用ください。

形番	A	B	C	D	E	F	G	H	J	K	L
FVB21	32	14	8	45.5	56	15.5	26.5	22	Rc1/8	15	M4深さ6
FVB31	36	18	11	57.5	68.5	18.5	29.5	28	Rc1/8, Rc1/4	18	M5深さ6
FVB41	40	21	12	67	81	22.5	34	34	Rc1/4, Rc3/8	18	M5深さ8
FVB51	40	21	12	73.5	89	26	37.5	40	Rc1/4, Rc3/8	18	M5深さ8

### オプション外形寸法図

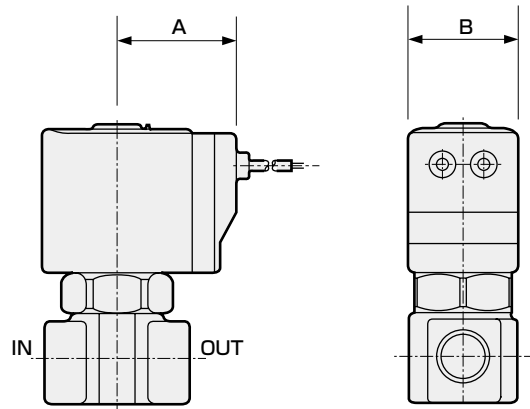
(共通寸法については 96 ページのグロメットリード線全波整流付外形寸法図をご参照ください。)

- グロメットリード線  
FVB※1-※-※-※ **2C**



形番	A	B
FVB21	19.5	22
FVB31	22.5	28
FVB41	26	34
FVB51	29.5	40

- グロメットリード線サージキラー付  
FVB※1-※-※-※ **2CS**



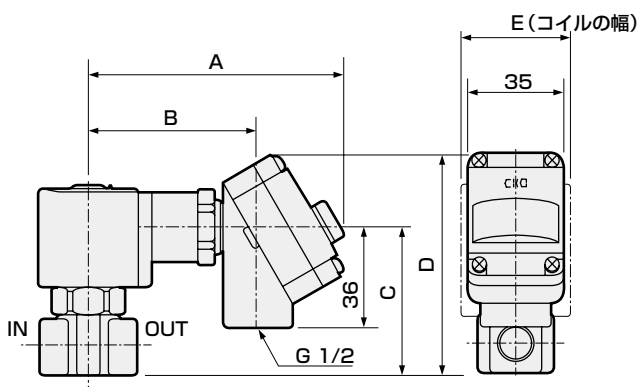
形番	A	B
FVB21	26.5	22
FVB31	29.5	28
FVB41	34	34
FVB51	37.5	40

- T形端子箱付(ランプ・サージキラー付)(G1/2)  
FVB※1-※-※-※ **3T**  
**3RS**

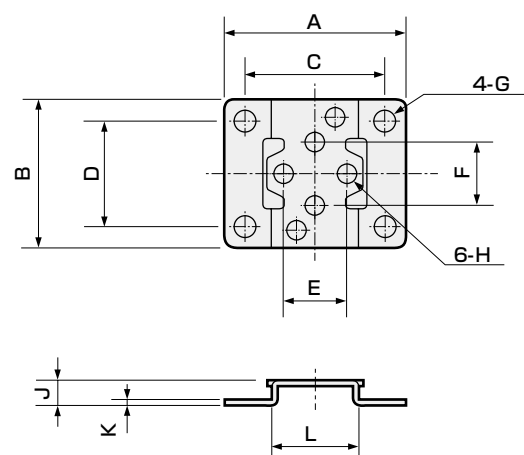
- T形端子箱全波整流付(ランプ付)(G1/2)  
FVB※1-※-※-※ **3TR**  
**3RR**

- 取付板  
FVB※1-※-※-※※ **B**

材質：鋼  
亜鉛めっき処理



形番	A	B	C	D	E
FVB31	92	60.5	53	79	28
FVB41	96	64.5	62.5	88.5	34
FVB51	99.5	68	71	97	40



形番	A	B	C	D	E	F	G	H	J	K	L
FVB21	40	34	30	25	15	15	φ5	φ4.5	6	1.2	20
FVB31	52	42	40	30	18	18	φ6	φ5.5	7	1.6	25
FVB41	56	48	44	36	18	18	φ6	φ5.5	7	1.6	30
FVB51											

EXA
FWD
HNB/G
USB/G
FAB/G
FGB/G
<b>FVB</b>
FWB/G
FHB
FLB
AB
AG
AP・AD
APK・ADK
ドライエア用
EX防爆形
防爆形
HVB・HVL
SφB・NAB
LAD・NAD
水用関連
NP・NAP・NVP
SNP
CHB/G
MXB/G
その他バルブ
SWD・MWD
集塵用
CVE・CVSE
CCH・CPE/D
ライフサイエンス
ガス燃焼
自動散水
屋外向け
特殊流体
受注生産品
巻末

販売終了

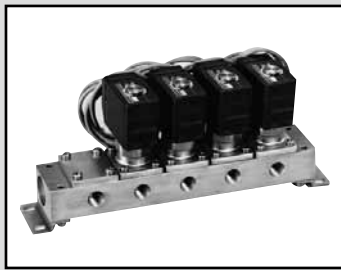
中真空用 直動式2ポート電磁弁 マニホールド  
ジャスフィット

# GFVB Series

- NC (通電時開) 形
- 接続口径 : Rc1/8、Rc1/4、Rc3/8

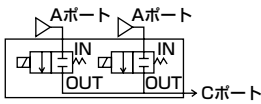


詳しくは巻末をご覧ください。



## JIS記号

● NC(通電時開)・個別給気形



## 共通仕様

項目	GFVB
使用流体	空気 (中真空)
耐圧力(水圧にて) MPa	5.0(ただしオリフィスφ7は3.0です)
流体温度 °C	-10~40(凍結のないこと)
周囲温度 °C	-20~40
耐熱クラス	クラス130(B)
雰囲気	腐食性ガス・爆発性ガスのない場所
弁構造	直動形ポペット構造
弁座漏れ Pa・m <sup>3</sup> /sHe	1.33×10 <sup>-6</sup> 以下
取付姿勢	自在
保護構造	IP65相当 (注1)

注1 : T形端子箱タイプはIP61相当となります。

## 機種別仕様

項目 機種形番	接続口径		オリフィス径 (mm)	流量特性		使用圧力 Pa (abs)	最高作動 圧力差 (※6)(MPa)	定格電圧	消費電力(W)	
	個別ポート (Aポート)	集中ポート (Cポート)		C[dm <sup>3</sup> /(s·bar)]	b				AC	DC
<b>NC(通電時開)形</b>										
GFVB25 - Z	Rc1/8	Rc1/4	1	0.13	0.52	1.3×10 <sup>-2</sup> ~1×10 <sup>6</sup>	1	AC100 50/60Hz	4.3	4
- 2			2	0.58	0.39	1.3×10 <sup>-2</sup> ~0.3×10 <sup>6</sup>	0.3			
GFVB35 - 3	Rc1/4	Rc3/8	3	1.1	0.35	1.3×10 <sup>-2</sup> ~0.4×10 <sup>6</sup>	0.4	AC200 50/60Hz	6.5	6
- 5			4	1.7	0.30	1.3×10 <sup>-2</sup> ~0.15×10 <sup>6</sup>	0.15			
GFVB45 - 5	Rc1/4	Rc3/8	4	2.1	0.36	1.3×10 <sup>-2</sup> ~0.3×10 <sup>6</sup>	0.3	DC 24V DC 12V	8.3	8 ※3
- 6			5	2.7	0.34	1.3×10 <sup>-2</sup> ~0.12×10 <sup>6</sup>	0.1			
GFVB55 - 5	Rc1/4	Rc3/8	4	2.1	0.36	1.3×10 <sup>-2</sup> ~0.5×10 <sup>6</sup>	0.5	11.8	11.5	
- 6			5	2.7	0.34	1.3×10 <sup>-2</sup> ~0.3×10 <sup>6</sup>	0.3			
- 7			7	3.8	0.19	1.3×10 <sup>-2</sup> ~0.15×10 <sup>6</sup>	0.15			

- ※1 : 電圧変動範囲は定格電圧の±10%以内です。
- ※2 : 漏れ電流は下記の値以下でご使用ください。
- ※3 : DC12Vの場合は、8.6 (W) となります。
- ※4 : 有効断面積Sと音速コンダクタンスCとの換算はS≒5.0×Cです。
- ※5 : 真空中で使用の場合は、OUTポート側を真空引きしてください。
- ※6 : 最高作動圧力差は、INポート (高圧側) とOUTポート (低圧側) との差を表します。
- ※7 : 使用圧力の真空度は、真空到達時間や真空度変化がないことを保証するものではありません。
- ※8 : シール材質にFKMを使用しているため、放出ガスの発生を考慮してご使用ください。

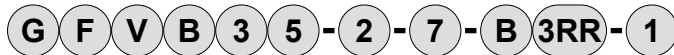
漏れ電流	電圧	AC100V	AC200V	DC24V	DC12V
機種形番	GFVB	2mA以下	1mA以下	1mA以下	2mA以下

## 質量

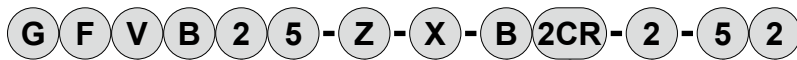
機種形番	アクチュエータ質量 (kg)	マスキング質量 (kg)	サブプレート部質量 (g) (サブプレート、連結部、取付板)										製品質量計算式
			2連	3連	4連	5連	6連	7連	8連	9連	10連		
GFVB25	0.14	0.03	0.40	0.51	0.77	0.77	1.03	1.16	1.30	1.60	1.55	(製品質量 (kg)) = 0.14 × (アクチュエータ数量) + 0.03 × (マスキング数量) + サブプレート部質量	
GFVB35	0.27	0.05	0.60	0.80	1.20	1.22	1.60	1.81	2.02	2.40	2.44	(製品質量 (kg)) = 0.27 × (アクチュエータ数量) + 0.05 × (マスキング数量) + サブプレート部質量	
GFVB45	0.45	0.06	0.73	1.00	1.47	1.50	2.00	2.23	2.50	3.00	3.00	(製品質量 (kg)) = 0.45 × (アクチュエータ数量) + 0.06 × (マスキング数量) + サブプレート部質量	
GFVB55	0.64	0.09	0.83	1.11	1.67	1.70	2.24	2.52	2.81	3.36	3.40	(製品質量 (kg)) = 0.64 × (アクチュエータ数量) + 0.09 × (マスキング数量) + サブプレート部質量	

形番表示方法

● マニホールド



● マスキングプレート付マニホールド



ポート数  
(2ポート弁)

流体区分  
(中真空)

① シリーズサイズ

② 回路構成

③ オリフィス径

④ マニホールド連数  
※1  
※2

⑤ ボディ・シール材質組合せ

⑥ コイルオプション  
※3  
※4

⑦ 定格電圧  
※5

⑧ 電磁弁数  
※6

⑨ マスキングプレート数

〈形番表示例〉

GFVB25-Z-X-B2CR-2-52

機種名：GFVB

- ① シリーズサイズ : 22mm
- ② 回路構成 : NC(通電時間)・個別給気形
- ③ オリフィス径 : φ1
- ④ マニホールド連数: 7連 (マスキングプレート付)
- ⑤ ボディ・シール材質組合せ : ボディ-黄銅、シール-FKM
- ⑥ コイルオプション : グロメットリード線全波整流付
- ⑦ 定格電圧 : AC200V50-60Hz
- ⑧ 電磁弁数 : 5個
- ⑨ マスキングプレート数 : 2個

⚠ 形番選定にあたっての注意事項

- ※1 : マニホールド連数は2連~10連の任意の連数をお選びください。
- ※2 : マスキングプレート付の場合は④項をXとご指定の上、⑧電磁弁数、⑨マスキングプレートをご指定ください。
- ※3 : 全波整流回路及びサージキラーについて、⑥項2CR、2CSの場合はコイルに内蔵となり、3TR、3RR、3RSの場合は端子箱に内蔵となります。
- ※4 : 全波整流付の場合はサージキラーが標準で内蔵されています。
- ※5 : その他の電圧は製作できないものがありますのでお問い合わせください。
- ※6 : サブプレートのA(個別)ポートを手前にして右側から電磁弁が並びます。
- ※7 : マスキングプレートおよびサブプレートのみご注文も承りますので、お問い合わせください。

機種形番

	GFVB25	GFVB35	GFVB45	GFVB55
--	--------	--------	--------	--------

記号	内容	GFVB25	GFVB35	GFVB45	GFVB55
<b>① シリーズサイズ</b>					
2	22mm	●			
3	28mm		●		
4	34mm			●	
5	40mm				●

<b>② 回路構成</b>					
5	NC(通電時間)・個別給気形	●	●	●	●

<b>③ オリフィス径</b>					
Z	φ1	●			
2	φ2	●			
3	φ3		●		
5	φ4			●	●
6	φ5			●	●
7	φ7				●

<b>④ マニホールド連数</b>					
2	2連				
5	5連	●	●	●	●
10	10連				
0	アクチュエータのみ	●	●	●	●
X	マスキングプレート付	●	●	●	●

<b>⑤ ボディ・シール材質組合せ</b>					
	ボディ	シール			
B	黄銅	FKM	●	●	●

<b>⑥ コイルオプション</b>					
<b>ACの場合</b>					
2CR	標準	グロメットリード線全波整流付	●	●	●
3TR	オプション	T形端子箱全波整流付		●	●
3RR	オプション	T形端子箱ランプ全波整流付(G1/2)		●	●

<b>DCの場合</b>					
2C	標準	グロメットリード線	●	●	●
2CS	オプション	グロメットリード線サージキラー付	●	●	●
3T	オプション	T形端子箱付(G1/2)		●	●
3RS	オプション	T形端子箱ランプ・サージキラー付(G1/2)		●	●

<b>⑦ 定格電圧</b>					
1	AC100V 50/60Hz	●	●	●	●
2	AC200V 50/60Hz	●	●	●	●
3	DC24V	●	●	●	●
4	DC12V	●	●	●	●

上記以外の電圧は直接電圧をご記入ください。

<b>⑧ 電磁弁数</b>					
無記号	マスキングプレートなし	●	●	●	●
1	電磁弁1個				
5	5個	●	●	●	●
9	電磁弁9個				

<b>⑨ マスキングプレート数</b>					
無記号	マスキングプレートなし	●	●	●	●
1	マスキングプレート1個				
5	5個	●	●	●	●
9	マスキングプレート9個				

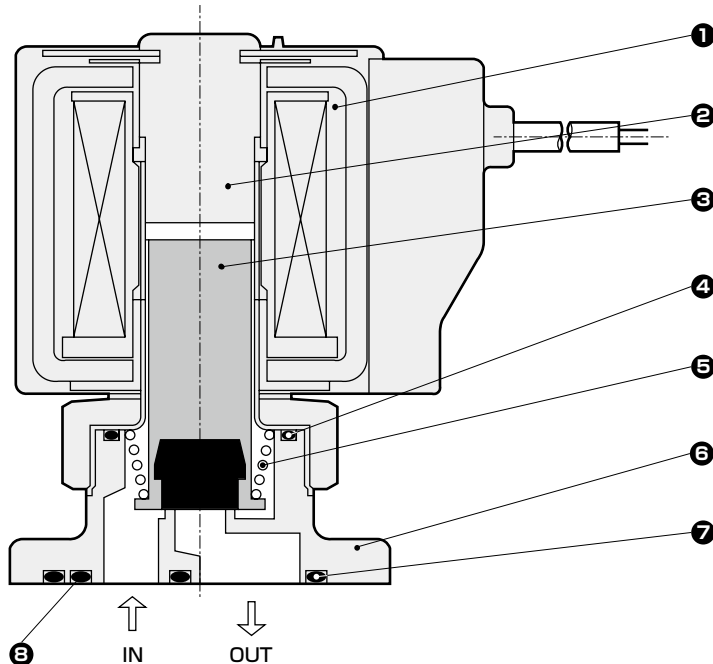
上表内の●印の組合せの中から選定ください。

- EXA
- FWD
- HNB/G
- USB/G
- FAB/G
- FGB/G
- FVB**
- FWB/G
- FHB
- FLB
- AB
- AG
- AP・AD
- APK・ADK
- ドライエア用
- EX防爆形
- 防爆形
- HVB・HVL
- SφB・NAB
- LAD・NAD
- 水用関連
- NP・NAP・NVP
- SNP
- CHB/G
- MXB/G
- その他バルブ
- SWD・MWD
- 集塵用
- CVE・CVSE
- CCH・CPE/D
- ライフサイエンス
- ガス燃焼
- 自動散水
- 屋外向け
- 特殊流体
- 受注生産品

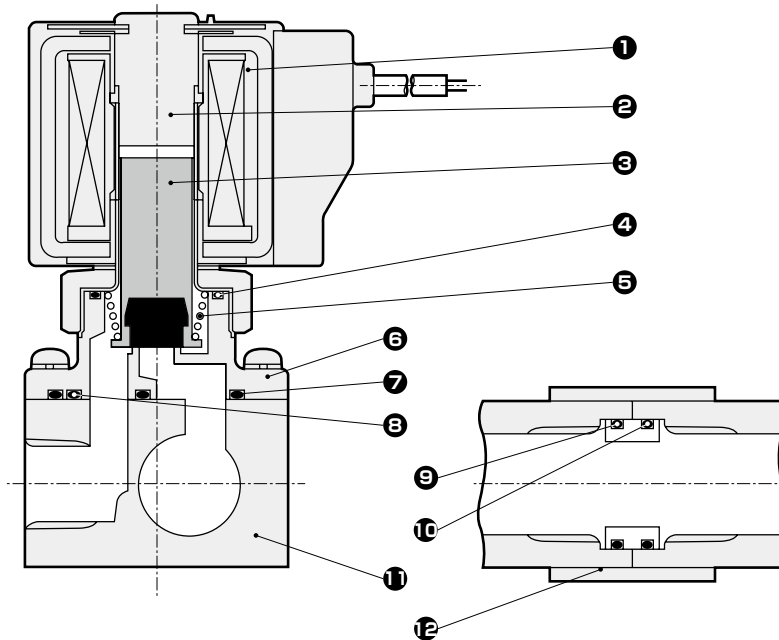
- EXA
- FWD
- HNB/G
- USB/G
- FAB/G
- FGB/G
- FVB**
- FWB/G
- FHB
- FLB
- AB
- AG
- AP・AD
- APK・ADK
- ドライエア用
- EX防爆形
- 防爆形
- HVB・HVL
- S◇B・NAB
- LAD・NAD
- 水用関連
- NP・NAP・NVP
- SNP
- CHB/G
- MXB/G
- その他バルブ
- SWD・MWD
- 集塵用
- CVE・CVSE
- CCH・CPE/D
- ライフサイエンス
- ガス燃焼
- 自動散水
- 屋外向け
- 特殊流体
- 受注生産品
- 巻末

内部構造および部品リスト

● GFVBアクチュエータ



● GFVBマニホールド



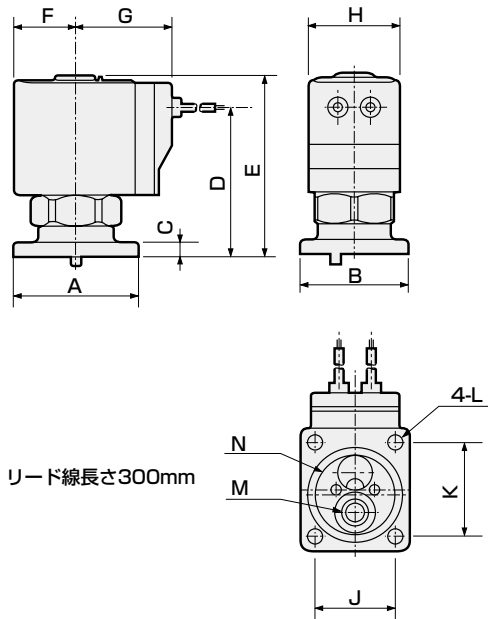
品番	部品名称	材質	品番	部品名称	材質
1	コイル組立	-	7	Oリング	FKM フッ素ゴム
2	コア組立	SUS ステンレス	8	Oリング	FKM フッ素ゴム
3	プランジャ組立	SUS,FKM ステンレス、フッ素ゴム	9	コネクタ	C3604 黄銅
4	Oリング	FKM フッ素ゴム	10	Oリング	FKM フッ素ゴム
5	スプリング	SUS ステンレス	11	サブプレート	C3604 黄銅
6	ボディ	C3771 黄銅	12	連結板	SPC 鋼

※アクチュエータのみにはボディ取付ねじ4本とOリング2本が添付されます。



外形寸法図：アクチュエータ

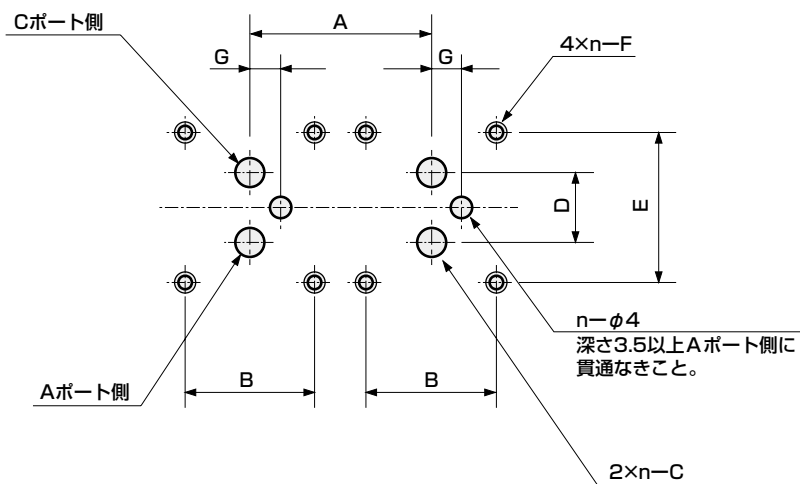
● グロメットリード線全波整流付  
GFVB※5-※-0-B2CR



リード線長さ300mm

形番	A	B	C	D	E	F	G	H	J	K	L	適用Oリング	
												M	N
GFVB2	32	27	4	39	49.5	15.5	26.5	22	19	24	φ3.5	AS568-009	AS568-018
GFVB3	38	34	4.5	45	56	18.5	29.5	28	25	29	φ4.5	AS568-011	AS568-022
GFVB4	42	38	4.5	52.5	66.5	22.5	34	34	28	32	φ4.5	AS568-012	AS568-025
GFVB5	42	44	5.5	58.5	73.5	26	37.5	40	34	32	φ4.5	AS568-012	AS568-025

アクチュエータの取付寸法図



アクチュエータを2ヶ使用する場合の加工図です (n:連数)

形番	A	B	C	D	E	F	G
GFVB2	28以上	19±0.1	φ3.5	10.6±0.1	24±0.1	M3 有効ネジ深さ6以上	6±0.2
GFVB3	35以上	25±0.1	φ5.5	13.8±0.1	29±0.1	M4 有効ネジ深さ6以上	6±0.2
GFVB4	39以上	28±0.1	φ7.5	17±0.1	32±0.1	M4 有効ネジ深さ6以上	7±0.2
GFVB5	45以上	34±0.1	φ7.5	17±0.1	32±0.1	M4 有効ネジ深さ6以上	7±0.2

EXA  
FWD  
HNB/G  
USB/G  
FAB/G  
FGB/G  
FVB  
FWB/G  
FHB  
FLB  
AB  
AG  
AP・AD  
APK・ADK  
ドライエア用  
EX防爆形  
防爆形  
HVB・HVL  
S◇B・NAB  
LAD・NAD  
水用関連  
NP・NAP・NVP  
SNP  
CHB/G  
MXB/G  
その他バルブ  
SWD・MWD  
集塵用  
CVE・CVSE  
CCH・CPE/D  
ライフサイエンス  
ガス燃焼  
自動散水  
屋外向け  
特殊流体  
受注生産品  
巻末

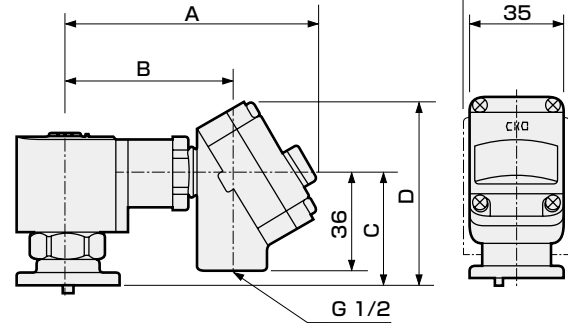
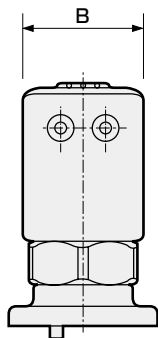
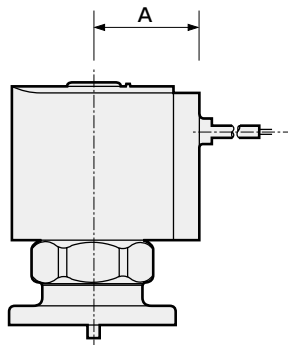
## オプション外形寸法図



(共通寸法については102ページのグロメットリード線全波整流付アクチュエータ外形寸法図をご参照ください。)

- グロメットリード線  
GFVB※5-※-※-**B**2C

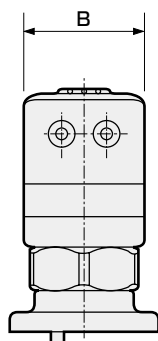
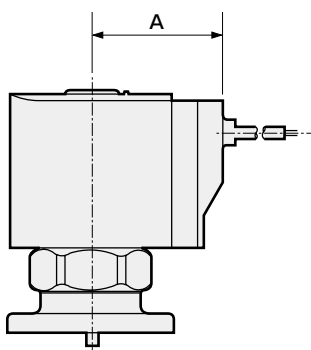
- T形端子箱付(ランプ・サージキラー付)(G1/2)  
GFVB※5-※-※-**B**3T  
3RS
- T形端子箱全波整流付(ランプ付)(G1/2)  
GFVB※5-※-※-**B**3TR  
3RR



形番	A	B
GFVB2	19.5	22
GFVB3	22.5	28
GFVB4	26	34
GFVB5	29.5	40

形番	A	B	C	D	E
GFVB3	92	60.5	40.5	66.5	28
GFVB4	96	64.5	48	74	34
GFVB5	99.5	68	55.5	81.5	40

- グロメットリード線サージキラー付  
GFVB※5-※-※-**B**2CS



形番	A	B
GFVB2	26.5	22
GFVB3	29.5	28
GFVB4	34	34
GFVB5	37.5	40

EXA
FWD
HNB/G
USB/G
FAB/G
FGB/G
<b>FVB</b>
FWB/G
FHB
FLB
AB
AG
AP・AD
APK・ADK
ドライエア用
EX防爆形
防爆形
HVB・HVL
S◇B・NAB
LAD・NAD
水用関連
NP・NAP・NVP
SNP
CHB/G
MXB/G
その他バルブ
SWD・MWD
集塵用
CVE・CVSE
CCH・CPE/D
ライフサイエンス
ガス燃焼
自動散水
屋外向け
特殊流体
受注生産品
巻末