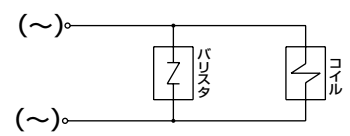
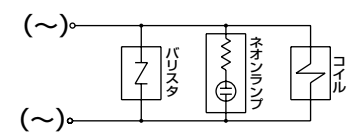
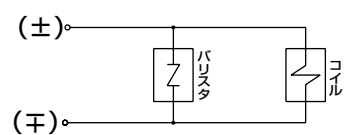
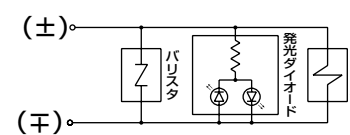


電線接続回路図

電線接続(配線方式)			
無記号	サージキラー付	N	サージキラー・ランプ付
AC		AC	
DC		DC	

※サージキラーはバリスタを使用しています。

- 4GA/B
- M4GA/B
- MN4GA/B
- 4GA/B (マスタ)
- 4GD/E
- M4GD/E
- MN4GD/E
- 4GA4/B4
- MN3E
- MN4E
- W4GA/B2
- W4GB4
- 4TB
- 4L2・4・LMF0
- MN3S0
- MN4S0
- 4SA/B0
- 4KA/B
- 4KA/B (マスタ)
- 4F
- 4F (マスタ)
- PV5G
- GMF
- PV5
- GMF
- PV5S-0
- 3QR
- 3QB
- MV3QR
- 3MA/B0
- 3PA/B
- P・M・B
- NP・NAP
- NVP
- 4F※0EX
- 4F※0E
- HMV
- HSV
- 2QV
- 3QV
- SKH
- PCD
- サイレンサ
- 全密圧システム (トータルエア)
- 全密圧システム (ガソル)
- 巻末

**販売終了**

単体バルブ・省配線マニホールド  
5ポート弁セレクトスバルブ

# 4L2-4・LMF0 Series

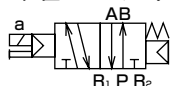
● 適応シリンダ径：maxφ80



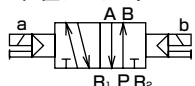
## JIS記号

● 5ポート弁

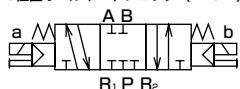
2位置シングル (FG-S)



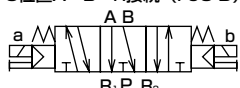
2位置ダブル (FG-D)



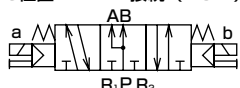
3位置オールポートブロック (FHG-D)



3位置A・B・R接続 (FJG-D)



3位置P・A・B接続 (FIG-D)



## 共通仕様

項目	内容
弁の種類と操作方式	パイロット式ソフトスプール弁
使用流体	圧縮空気
最高使用圧力 MPa	0.97
最低使用圧力 MPa	下記機種別仕様参照
耐圧力 MPa	1.47
周囲温度 ℃	-5~60 (凍結なきこと)
使用温度 ℃	5~60
給油	不要
保護構造	防塵
耐振動 m/s <sup>2</sup>	50以下
耐衝撃 m/s <sup>2</sup>	300以下
雰囲気	腐食性ガス雰囲気での使用は不可

## 電気仕様

項目	内容	
定格電圧 V	AC	100、200(50/60Hz)
	DC	24
電圧変動範囲	±10%	
起動電流 A	AC 100V	0.056/0.044
	AC 200V	0.034/0.026
保持電流 A	AC 100V	0.028/0.022
	AC 200V	0.017/0.013
消費電力 W	A DC 24V	0.075
	AC 100V	1.8/1.4
消費電力 W	AC 200V	2.1/1.6
	DC 24V	1.8
耐熱クラス種別	B(モールドコイル)	
サージキラー	パルスタ	
インジケータ	ランプ(オプション)	

参考：定格電圧AC100V 50/60HzはAC110V 60Hz、  
AC200V 50/60HzはAC220V 60Hzで使用できます。

## 機種別仕様

形番	4L2-4-FG-S	4L2-4-FG-D	4L2-4-FHG-D	4L2-4-FJG-D	4L2-4-FIG-D
位置ソレノイド数	2位置	2位置	3位置	3位置	3位置
項目	シングル	ダブル	オールポート ブロック	A・B・R接続	P・A・B接続
最低使用圧力 MPa	0.1		0.15		
応答時間 注1 ms	30以下		60以下		

注1：応答時間は、使用圧力0.5MPa、無給油における値です。圧力及び給油する油の質によって変わります。

## 流量特性

機種形番	切換位置区分	P→A/B		A/B→R1/R2		
		C (dm <sup>3</sup> /(s・bar))	b	C (dm <sup>3</sup> /(s・bar))	b	
4L2-4	2位置	2.2	0.20	2.4	0.28	
		オートポートブロック	1.8	0.22	2.3	0.27
	3位置	A・B・R接続	1.9	0.23	2.3	0.20
		P・A・B接続	2.3	0.16	2.3	0.26

注1：有効断面積Sと音速コンダクタンスCとの換算はS=5.0×Cです。

## 質量

形番	4L2-4-FG-S	4L2-4-FG-D	4L2-4-FHG-D 4L2-4-FJG-D 4L2-4-FIG-D	LMFO (TOの場合)	LMFO (T6の場合)
質量 (g)	165	235	300	900+260×連数	700+260×連数

4GA/B  
M4GA/B  
MN4GA/B  
4GA/B (マスタ)  
4GD/E  
M4GD/E  
MN4GD/E  
4GA4/B4  
MN3E  
MN4E  
W4GA/B2  
W4GB4  
4TB  
4L2-4・LMF0  
MN3S0  
MN4S0  
4SA/B0  
4KA/B  
4KA/B (マスタ)  
4F  
4F (マスタ)  
PV5G  
GMF  
PV5  
GMF  
PV5S-0  
3QR  
3QB  
MV3QR  
3MA/B0  
3PA/B  
P・M・B  
NP・NAP  
NVP  
4F※0EX  
4F※0E  
HMV  
HSV  
2QV  
3QV  
SKH  
PCD  
サイレンサ  
全密閉システム  
(トータルエア)  
全密閉システム  
(ガソル)  
巻末

単体バルブ形番表示方法

4L2-4 - FG - S 1 N - M6 - A02

機種形番

① 流路記号

② ソレノイド数

③ 定格電圧  
注1

④ 通電表示ランプの有無

⑤ 手動装置  
注2

⑥ サブプレートの有無

記号	内容
<b>① 流路記号</b>	
FG	2位置シングル
	2位置ダブル
FHG	3位置オールポートブロック
FJG	3位置ABR接続
FIG	3位置PAB接続
<b>② ソレノイド数</b>	
S	シングルソレノイド
D	ダブルソレノイド
<b>③ 定格電圧</b>	
1	AC100V
2	AC200V
3	DC24V
4	DC12V
9	その他（電圧指定）
<b>④ 通電表示ランプの有無</b>	
無記号	なし（サージキラー付）
N	サージキラー・ランプ付
<b>⑤ 手動装置</b>	
M6	上方向ノンロック式（標準）
M0	横方向ノンロック式
M1	横方向ロック式
M4	防塵カバー付ノンロック式
<b>⑥ サブプレートの有無</b>	
無記号	サブプレートなし
A02	サブプレートあり

⚠ 形番選定にあたっての注意事項

注1：記号9（その他電圧指定）時は、形番末尾に指定電圧を追記ください。  
注2：手動装置M1（横方向ロック式）とサブプレート有A02の組合せでは、サブプレートの端子箱をはずしたときのみ手動操作可能となります。

〈形番表示例〉

4L2-4-FG-S1N-M6

機種：5ポート弁（セレックスバルブ）

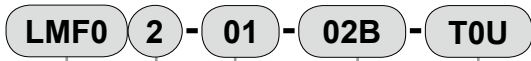
- ① 流路記号 : 2位置シングル
- ② ソレノイド数 : シングルソレノイド
- ③ 定格電圧 : AC100V
- ④ 通電表示ランプ : サージキラー・ランプ付
- ⑤ 手動装置 : 上方向ノンロック式
- ⑥ サブプレート : なし

- 4GA/B
- M4GA/B
- MN4GA/B
- 4GA/B (マスタ)
- 4GD/E
- M4GD/E
- MN4GD/E
- 4GA4/B4
- MN3E
- MN4E
- W4GA/B2
- W4GB4
- 4TB
- 4L2-4・LMF0
- MN3S0
- MN4S0
- 4SA/B0
- 4KA/B
- 4KA/B (マスタ)
- 4F
- 4F (マスタ)
- PV5G
- GMF
- PV5
- GMF
- PV5S-0
- 3QR
- 3QB
- MV3QR
- 3MA/B0
- 3PA/B
- P・M・B
- NP・NAP
- NVP
- 4F※0EX
- 4F※0E
- HMV
- HSV
- 2QV
- 3QV
- SKH
- PCD
- サイレンサ
- 全室圧システム (トータルエア)
- 全室圧システム (ガソマ)
- 巻末

# LMFO Series

## 省配線マニホールド形番表示方法

● 集中ターミナルタイプ



機種形番 ① 連数

ⓐ A・Bポート  
接続口径

ⓑ P・R1・R2ポート  
接続口径

ⓓ 電気接続

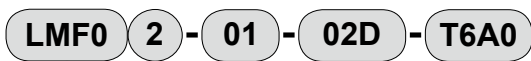
### ⚠ 形番選定にあたっての注意事項

注1：C4、C6はワンタッチ継手GWS4・6-8をねじ込みます。

注2：C8はワンタッチ継手GWS8-8をPポートにねじ込みます。

注3：TOUは集中ターミナルがU側につきます。TODは集中ターミナルがD側につきます。

● シリアル伝送タイプ



機種形番 ① 連数

ⓐ A・Bポート  
接続口径

ⓑ P・R1・R2ポート  
接続口径

ⓓ 電気接続  
(シリアル伝送タイプ)

### ⚠ 形番選定にあたっての注意事項

注1：C4、C6はワンタッチ継手GWS4・6-8をねじ込みます。

注2：C8はワンタッチ継手GWS8-8をPポートにねじ込みます。

記号	内容
<b>① 連数</b>	
2	2連
3	3連
4	4連
5	5連
6	6連
7	7連
8	8連
9	9連
10	10連

ⓐ A・Bポート接続口径	
01	Rc1/8(右側片側配管)
02	Rc1/4(右側片側配管)
C4	ワンタッチ継手φ4(右片側配管)
C6	ワンタッチ継手φ6(右片側配管)
01Z	Rc1/8(裏配管)
XX	口径ミックス

ⓑ P・R1・R2ポート接続口径	
02B	Rc1/4(上下両側配管)
02D	Rc1/4(下側配管)
02U	Rc1/4(上側配管)
C8B	ワンタッチ継手φ8(両側配管)
C8D	ワンタッチ継手φ8(下側配管)
C8U	ワンタッチ継手φ8(上側配管)

ⓓ 電気接続	
TOU	集中ターミナル
TOD	集中ターミナル

記号	内容
<b>① 連数</b>	
2	2連
3	3連
4	4連
5	5連
6	6連
7	7連
8	8連

ⓐ A・Bポート接続口径	
01	Rc1/8(右側片側配管)
02	Rc1/4(右側片側配管)
C4	ワンタッチ継手φ4(右片側配管)
C6	ワンタッチ継手φ6(右片側配管)
01Z	Rc1/8(裏配管)
XX	口径ミックス

ⓑ P・R1・R2ポート接続口径	
02D	Rc1/4(下側配管)
C8D	ワンタッチ継手φ8(下側配管)

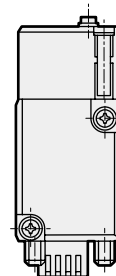
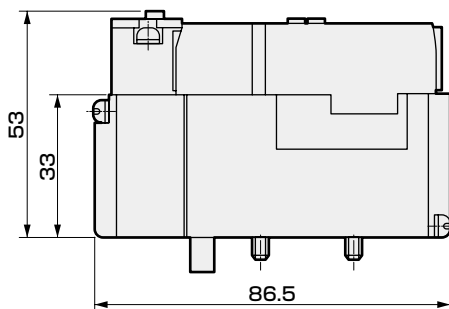
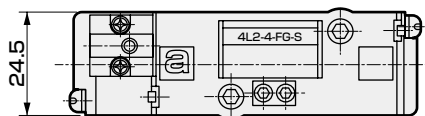
ⓓ 電気接続 (シリアル伝送タイプ)	
T6A0	ユニワイヤシステム対応8点
T6A1	ユニワイヤシステム対応16点
T6D1	DeviceNet (豊田工機 DLNK)
T6G1	CC-Link 対応 16点 (CLPA、三菱電機)
T6J0	ユニワイヤHシステム対応8点
T6J1	ユニワイヤHシステム対応16点

外形寸法図



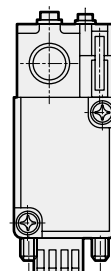
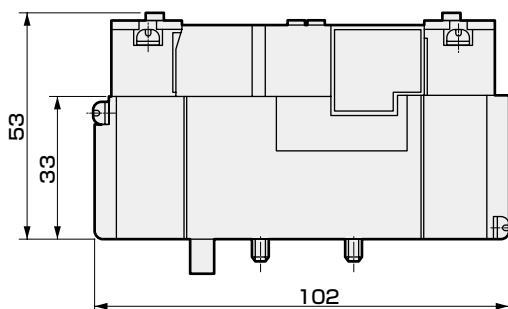
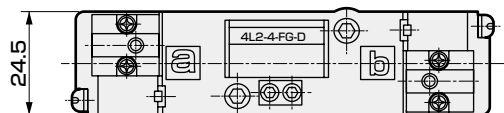
4L2-4-FG-S

- 2位置シングル



4L2-4-FG-D

- 2位置ダブル

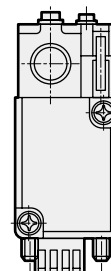
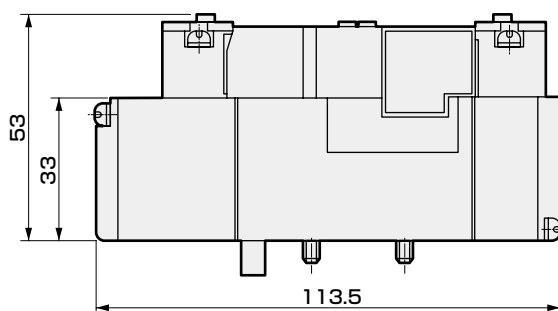
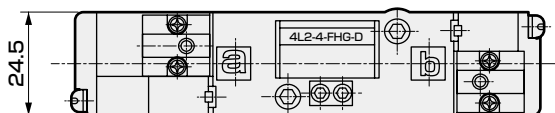


4L2-4-FHG-D

4L2-4-FJG-D

4L2-4-FIG-D

- 3位置



4GA/B
M4GA/B
MN4GA/B
4GA/B (マスタ)
4GD/E
M4GD/E
MN4GD/E
4GA4/B4
MN3E MN4E
W4GA/B2
W4GB4
4TB
<b>4L2-4- LMF0</b>
MN3S0 MN4S0
4SA/B0
4KA/B
4KA/B (マスタ)
4F
4F (マスタ)
PV5G GMF
PV5 GMF
PV5S-0
3QR 3QB
MV3QR
3MA/B0
3PA/B
P・M・B
NP・NAP NVP
4F※0EX
4F※0E
HMV HSV
2QV 3QV
SKH
PCD
サイレンサ
全空圧システム (トータルエア)
全空圧システム (ガソム)
巻末

# LMF0 Series

省配線マニホールド

## 外形寸法図

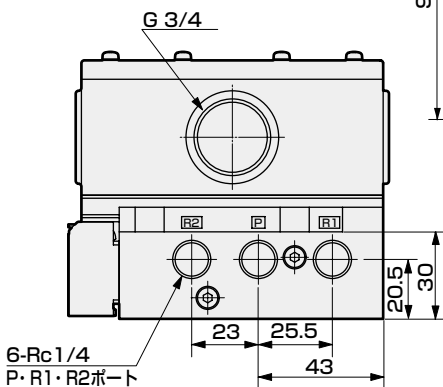
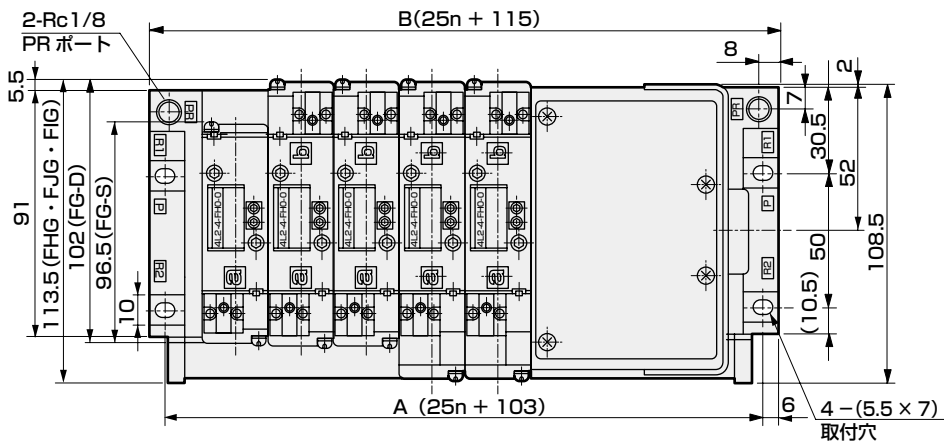
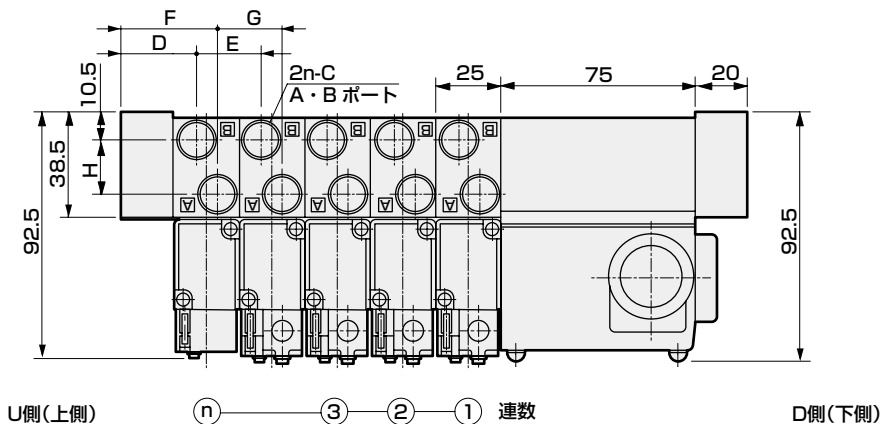


### LMF0※-※-02B-T0D

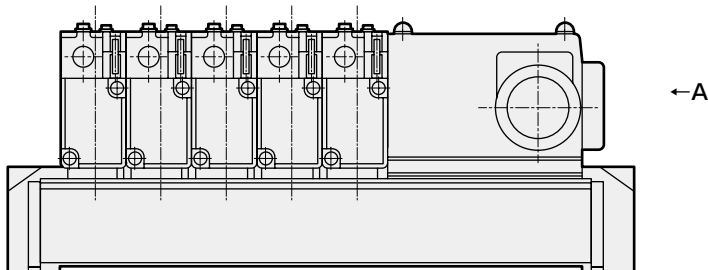
● 集中ターミナルタイプ

・ TOUは集中ターミナルがU側につきます。

・ 集中ターミナルに近い側より1、2、…、nとなります。



A 矢視



連数	2	3	4	5	6	7	8	9	10
A	153	178	203	228	253	278	303	328	353
B	165	190	215	240	265	290	315	340	365

記号	C	D	E	F	G	H
A・Bポート口径						
01	Rc1/8	28	25	37	25	19.5
02	Rc1/4	29	25	36.5	25	20

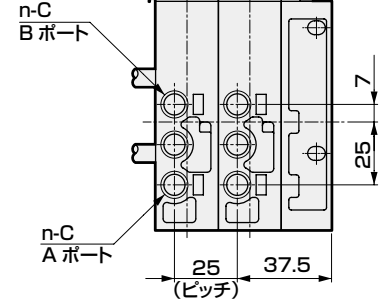
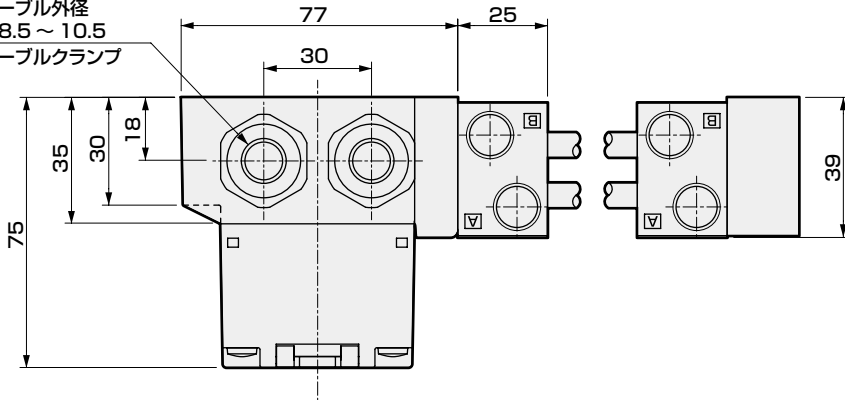
- 4GA/B
- M4GA/B
- MN4GA/B
- 4GA/B (マスタ)
- 4GD/E
- M4GD/E
- MN4GD/E
- 4GA4/B4
- MN3E
- MN4E
- W4GA/B2
- W4GB4
- 4TB
- 4L2・4・LMF0
- MN3S0
- MN4S0
- 4SA/B0
- 4KA/B
- 4KA/B (マスタ)
- 4F
- 4F (マスタ)
- PV5G
- GMF
- PV5
- GMF
- PV5S-0
- 3QR
- 3QB
- MV3QR
- 3MA/B0
- 3PA/B
- P・M・B
- NP・NAP
- NVP
- 4F※0EX
- 4F※0E
- HMV
- HSV
- 2QV
- 3QV
- SKH
- PCD
- サイレンサ
- 全密圧システム (トータルエア)
- 全密圧システム (ガスマ)
- 巻末

外形寸法図 

LMF0※-※-※-**T6**※

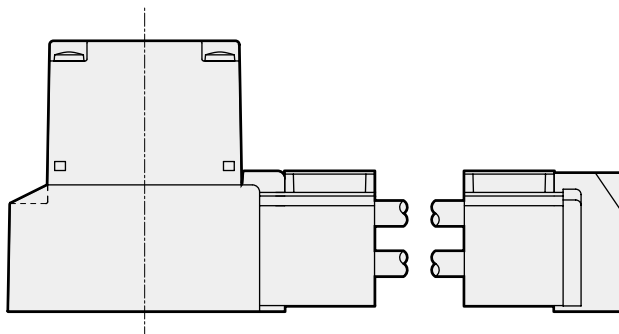
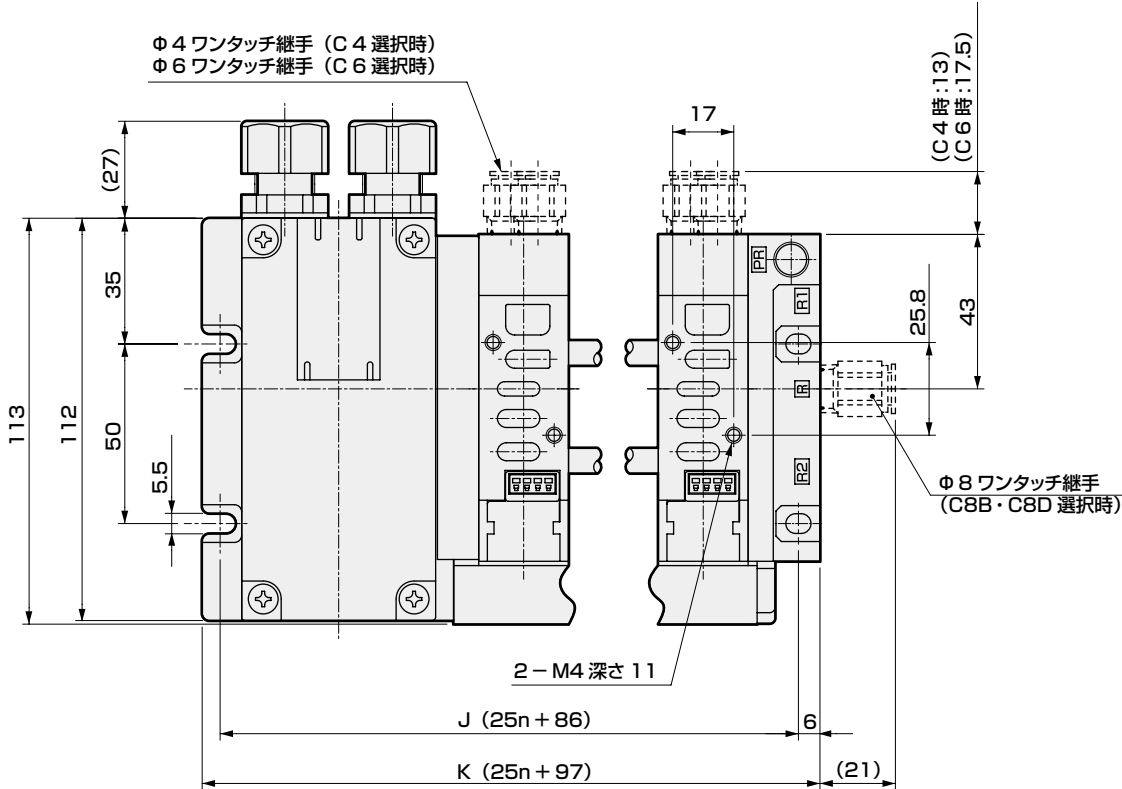
● シリアル伝送タイプ

ケーブル外径  
Φ8.5 ~ 10.5  
ケーブルクランプ



O1Z: A・Bポート口径  
(裏配管)

Φ4 ワンタッチ継手 (C4 選択時)  
Φ6 ワンタッチ継手 (C6 選択時)



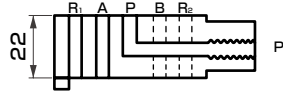
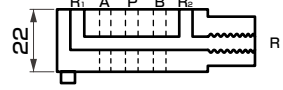
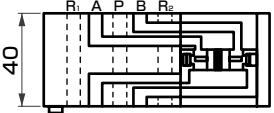


連数	2	3	4	5	6	7	8
J	136	161	186	211	236	261	286
K	147	172	197	222	247	272	297

4GA/B
M4GA/B
MN4GA/B
4GA/B (マスタ)
4GD/E
M4GD/E
MN4GD/E
4GA4/B4
MN3E
MN4E
W4GA/B2
W4GB4
4TB
<b>4L2-4・LMF0</b>
MN3S0
MN4S0
4SA/B0
4KA/B
4KA/B (マスタ)
4F
4F (マスタ)
PV5G
GMF
PV5
GMF
PV5S-0
3QR
3QB
MV3QR
3MA/B0
3PA/B
P・M・B
NP・NAP
NVP
4F※0EX
4F※0E
HMV
HSV
2QV
3QV
SKH
PCD
サイレンサ
全密圧システム (トータルエア)
全密圧システム (ガソマ)
巻末

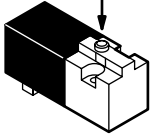
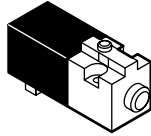
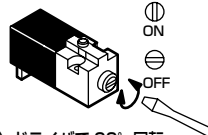
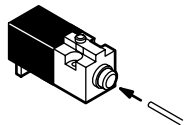
# 4L2-4・LMF0 Series

## オプション

### オプション

No.	項目	形番	図	備考
1	単独給気スぺーサ	LMFO-P-01 (Rc1/8) 02 (Rc1/4)		個別給気ポート用 クランプ・異種圧力に使用
2	単独排気スぺーサ	LMFO-R-01 (Rc1/8) 02 (Rc1/4)		個別排気で1ポート排気 (背圧対策)
3	エアパイロット チェック弁	LMFO-PC		シリンダの中間位置保持
4	マスキングプレート	LMFO-00		4L2-4 単品マスキング用
5	仕切板	LMFO-01-P		マニホールド P流路仕切り
		LMFO-01-R		マニホールド R流路仕切り

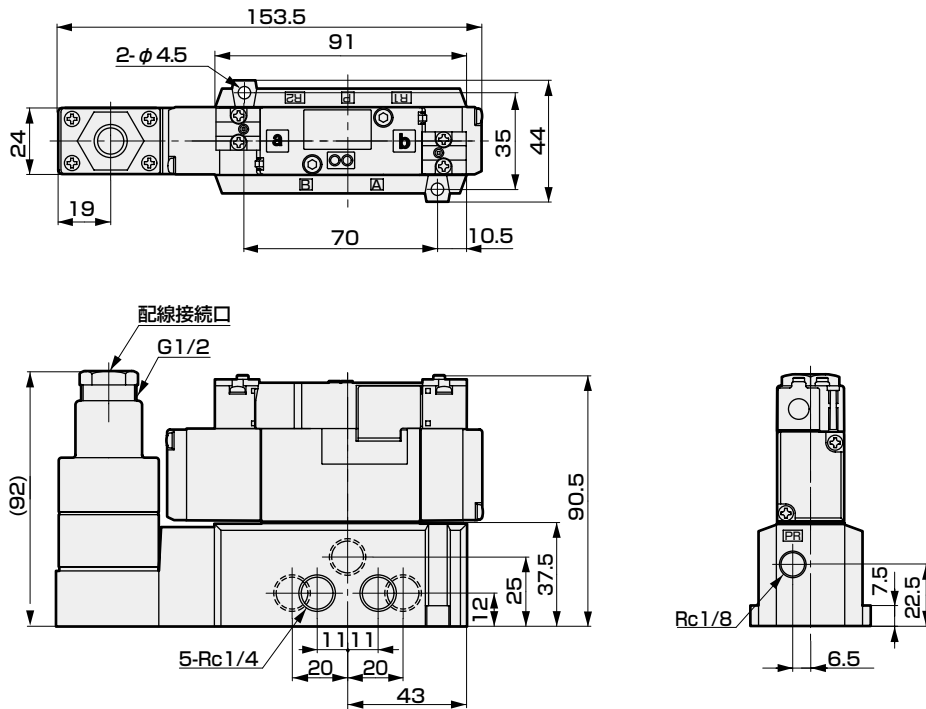
### 手動装置

名称 (パイロット弁形番)	上方向ノンロック式 (4L2-4-P5032-M6BR-①)	横方向ノンロック式 (4L2-4-P5032-M0BR-①)	横方向ロック式 (4L2-4-P5032-M1BR-①)	防塵カバー付 横方向ノンロック方式 (4L2-4-P5032-M4BR-①)
オプション記号	M6	M0	M1	M4
形状	 φ 2以下のロッドで押す	 φ 3以下のロッドで押す	 (-) ドライバで90°回転	 φ 3以下のロッドで押す

押すだけのワンタッチタイプ (ノンロック) ですから、操作は簡単。調整などに便利です。  
注：①は1151ページを参照ください。

### 外形寸法図

#### ● 単体サブプレート (4L2-4-F※G-D搭載例)





シリアル伝送子局単品形番表示

N4T - OPP2 - 0A

① 配線方式

記号	内容
① 配線方式	
0A	T6A0 ユニワイヤシステム 8点
1A	T6A1 ユニワイヤシステム 16点
1D	T6D1 DeviceNet 16点
1G	T6G1 CC-LINK 16点
0J	T6J0 ユニワイヤHシステム 8点
1J	T6J1 ユニワイヤHシステム 16点

4GA/B  
M4GA/B  
MN4GA/B  
4GA/B (マスタ)  
4GD/E  
M4GD/E  
MN4GD/E  
4GA4/B4  
MN3E  
MN4E  
W4GA/B2  
W4GB4  
4TB  
4L2-4・LMF0  
MN3S0  
MN4S0  
4SA/B0  
4KA/B  
4KA/B (マスタ)  
4F  
4F (マスタ)  
PV5G  
GMF  
PV5  
GMF  
PV5S-0  
3QR  
3QB  
MV3QR  
3MA/B0  
3PA/B  
P・M・B  
NP・NAP  
NVP  
4F※0EX  
4F※0E  
HMV  
HSV  
2QV  
3QV  
SKH  
PCD  
サイレンサ  
全室圧システム (トータルエア)  
全室圧システム (ガンマ)  
巻末

# 4L2-4・LMF0 Series

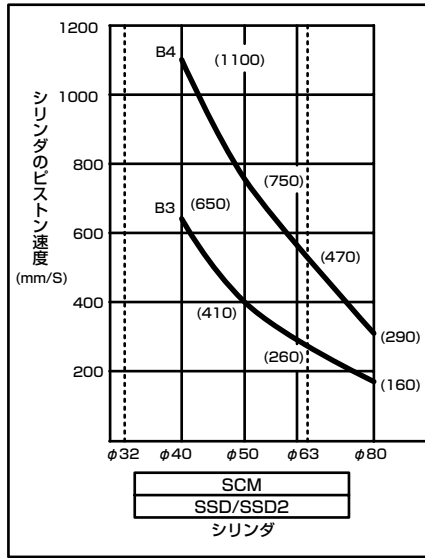
## 技術資料①空気圧システム選定ガイド

### 空気圧システム選定ガイド

4L2-4シリーズと配管システムの組合せにより、エアシリンダのピストン速度がもめられます。

シリンダのピストンロッドを上向きに取付け、ストロークをピストンロッドが移動し始める時間から移動した時間で割った、シリンダのピストン速度であらわされています。

負荷率50%の時は、およそシリンダのピストン速度×0.5としてください。



### 配管システム

システム No.	スピードコントローラ	サイレンサ	配管 ( ) 内バルブシリンダ間の配管長	システムによる合成有効断面積	最大流量 <sup>m³/min (ANR)</sup> P=0.5MPa
B3	SC1-6	SLW-6A	φ6×φ4ナイロンチューブ (1m)	3.9mm <sup>2</sup>	0.26
B4	SC1-8	SLW-8A	φ10×φ7.2ナイロンチューブ (1m)	6.5mm <sup>2</sup>	0.43

注1：空気圧システム機種選定ガイドは1本のエアシリンダを動作させた時の回路です。

### クリーンエアシステム機器

品名	形番	接続口径	最大流量 <sup>m³/min (ANR)</sup> 注1
F・R・L コンビネーション	K60570-1C-GB	Rc <sup>3</sup> / <sub>8</sub> (6A)	0.2
	K60570-2C-GB	Rc <sup>1</sup> / <sub>4</sub> (8A)	0.3
	K61440E-2C-EGB	Rc <sup>1</sup> / <sub>4</sub> (8A)	1.3
	K61440E-3C-EGB	Rc <sup>3</sup> / <sub>8</sub> (10A)	1.5
	K61440E-2C-EGBJ	Rc <sup>1</sup> / <sub>4</sub> (8A)	1.3
	K61440E-3C-EGBJ	Rc <sup>3</sup> / <sub>8</sub> (10A)	1.5
Fユニット	C3000-8-W	Rc <sup>1</sup> / <sub>4</sub> (8A)	1.3
	C3000-10-W	Rc <sup>3</sup> / <sub>8</sub> (10A)	1.8
Fユニット	W3000-8-W	Rc <sup>1</sup> / <sub>4</sub> (8A)	2
	W3000-10-W	Rc <sup>3</sup> / <sub>8</sub> (10A)	2.4

注1：FRLコンビネーション、FRユニット、1次圧力0.7MPa、設定圧力0.5MPa、△0.1MPa

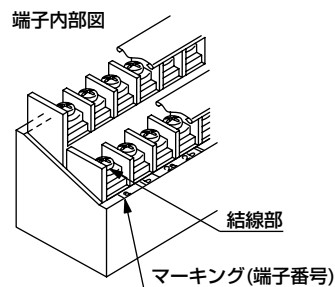
● 上表との関係は必要流量を目安に余裕をもってお選びください。

- 4GA/B
- M4GA/B
- MN4GA/B
- 4GA/B (マスタ)
- 4GD/E
- M4GD/E
- MN4GD/E
- 4GA4/B4
- MN3E  
MN4E
- W4GA/B2
- W4GB4
- 4TB
- 4L2-4・LMF0**
- MN3S0  
MN4S0
- 4SA/B0
- 4KA/B
- 4KA/B (マスタ)
- 4F
- 4F (マスタ)
- PV5G  
GMF
- PV5  
GMF
- PV5S-0
- 3QR  
3QB
- MV3QR
- 3MA/B0
- 3PA/B
- P・M・B
- NP・NAP  
NVP
- 4F※0EX
- 4F※0E
- HMV  
HSV
- 2QV  
3QV
- SKH
- PCD
- サイレンサ
- 全空気システム  
(トータルエア)
- 全空気システム  
(ガソ)
- 巻末

集中ターミナルタイプ：配線方式 TO

TO ターミナルタイプについて

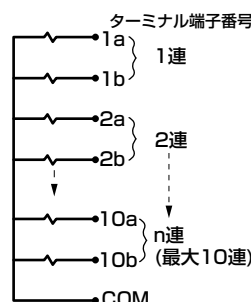
- 集中端子台タイプは、コモン配線があらかじめ内部処理されています。  
また、端子番号（端子台カバーに明記されている）とマニホールドソレノイドとの対応は下表のようになります。
- マニホールド連数は、配線ブロック側から順番に設定しています。



- ケーブルは、JIS C3312 (600Vビニル絶縁ビニルケーブル) の芯線断面積0.75mm<sup>2</sup>又は1.25mm<sup>2</sup>をご使用ください。
- ケーブルの先端には接触不良及び外れ防止のため、圧着端子をご使用ください。

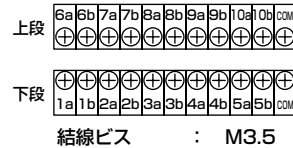
(例：1.25-3.7 1.25-M3 1.25-M4 内径M3.5)  
外径φ7以内のものをご使用ください。

ターミナル端子内結線図



1. 最大連数は10連です。  
2. -COM仕様、+COM仕様のいずれでもご使用になれます。

ターミナル端子配置図(TOP VIEW)



4GA/B  
M4GA/B  
MN4GA/B  
4GA/B (マスタ)  
4GD/E  
M4GD/E  
MN4GD/E  
4GA4/B4  
MN3E  
MN4E  
W4GA/B2  
W4GB4  
4TB  
4L2-4・LMF0  
MN3S0  
MN4S0  
4SA/B0  
4KA/B  
4KA/B (マスタ)  
4F  
4F (マスタ)  
PV5G  
GMF  
PV5  
GMF  
PV5S-0  
3QR  
3QB  
MV3QR  
3MA/B0  
3PA/B  
P・M・B  
NP・NAP  
NVP  
4F※0EX  
4F※0E  
HMV  
HSV  
2QV  
3QV  
SKH  
PCD  
サイレンサ  
全空圧システム (トータルエア)  
全空圧システム (ガンマ)  
巻末

# マニホールド仕様書(集中ターミナルタイプ上側)

発行 年 月 日

貴社名

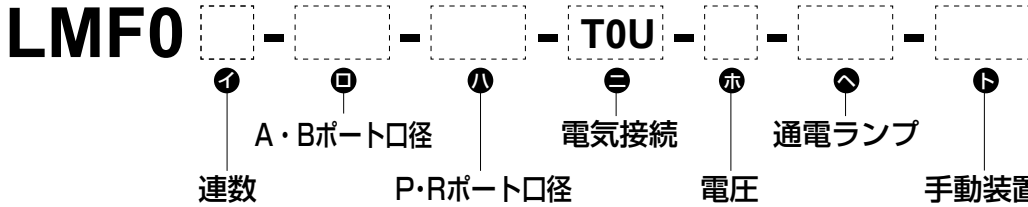
ご担当 様

注文書 No.

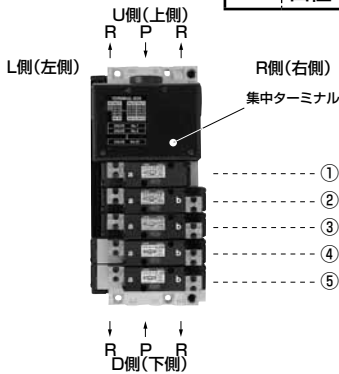
● 担当 ● 数量 セット ● 納期 月 日

伝票No. 受注No.

● マニホールド形番



① 連数	② A・Bポート口径	③ P・Rポート口径	④ 電気接続
2 2連	01 Rc 1/8(右側片側配管)	02B Rc 1/4(上下両側配管)	TOU 集中ターミナル(上側)
{ }	02 Rc 1/4(右側片側配管)	02D Rc 1/4(下側配管)	
10 10連	C4 継手φ4(右側片側配管)	02U Rc 1/4(上側配管)	
	C6 継手φ6(右側片側配管)	C8B 継手φ8(上下両側配管)	
	01Z Rc 1/8(裏配管)	C8D 継手φ8(下側配管)	
	XX 口径ミックス	C8U 継手φ8(上側配管)	



⑤ 電圧	⑥ 通電ランプ	⑦ 手動装置
1 AC100V	無記号 なし(サージキラー付)	M6 上方向ノンロック式(標準)
2 AC200V	N サージキラー・ランプ付	MO 横方向ノンロック式
3 DC24V		M1 横方向ロック式
4 DC12V		M4 防塵カバー付ノンロック式
9 その他電圧		

★ご注文の際は、左図の電磁弁形式No.①～⑥を下記電磁弁形式No.欄にご記入ください。

★オプションを選択される際は、下記オプション該当欄に○印でご記入ください。

電磁弁形式No.	
2位置 シングル	4L2-4-FG-S ①
2位置 ダブル	4L2-4-FG-D ②
3位置 オールポートブロック	4L2-4-FHG-D ③
3位置 A-B-R 接続	4L2-4-FJG-D ④
3位置 P-A-B 接続	4L2-4-FIG-D ⑤
マスキングプレート	LMFO-00 ⑥

連数No.	<U側>										<D側>									
	1	2	3	4	5	6	7	8	9	10	1	2	3	4	5	6	7	8	9	10
電磁弁形式No.	4L2-4-※																			
○がXXの時、口径のミックス構成をご指し願います。	01																			
	02																			
	C4																			
	C6																			
O	給気スペース	01																		
		02																		
P	排気スペース	01																		
		02																		
N	パイロットチェック弁																			
	仕切板	給気流路遮蔽																		
		排気流路遮蔽																		

# マニホールド仕様書(集中ターミナルタイプ下側)

発行 年 月 日

貴社名

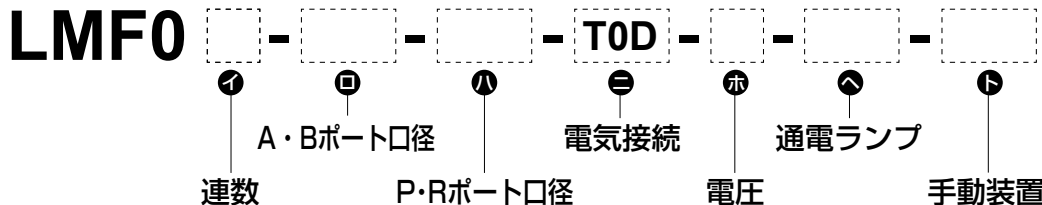
ご担当 様

注文書 No.

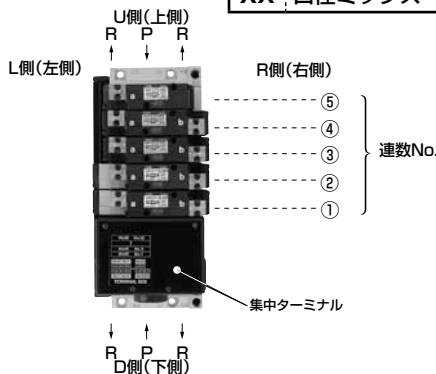
● 担当 ● 数量 セット ● 納期 月 日

伝票No. 受注No.

● マニホールド形番



① 連数	② A・Bポート口径	③ P・Rポート口径	④ 電気接続
2: 2連	01 Rc1/8(右側片側配管)	02B Rc1/4(上下両側配管)	TOD: 集中ターミナル(下側)
{ }	02 Rc1/4(右側片側配管)	02D Rc1/4(下側配管)	
10: 10連	C4 継手φ4(右側片側配管)	02U Rc1/4(上側配管)	
	C6 継手φ6(右側片側配管)	C8B 継手φ8(上下両側配管)	
	01Z Rc1/8(裏配管)	C8D 継手φ8(下側配管)	
	XX 口径ミックス	C8U 継手φ8(上側配管)	



⑤ 電圧	⑥ 通電ランプ	⑦ 手動装置
1 AC100V	無記号 なし(サージキラー付)	M6 上方向ノンロック式(標準)
2 AC200V	N サージキラー・ランプ付	M0 横方向ノンロック式
3 DC24V		M1 横方向ロック式
4 DC12V		M4 防塵カバー付ノンロック式
9 その他電圧		

★ご注文の際は、左図の電磁弁形式No.①～⑥を下記電磁弁形式No.欄にご記入ください。

★オプションを選択される際は、下記オプション該当欄に○印でご記入ください。

電磁弁形式No.	
2位置 シングル	4L2-4-FG-S ①
2位置 ダブル	4L2-4-FG-D ②
3位置 オールポートブロック	4L2-4-FHG-D ③
3位置 A-B-R 接続	4L2-4-FJG-D ④
3位置 P-A-B 接続	4L2-4-FIG-D ⑤
マスキングプレート	LMFO-00 ⑥

連数No.	<U側>										<D側>									
	10	9	8	7	6	5	4	3	2	1	10	9	8	7	6	5	4	3	2	1
電磁弁形式No. 4L2-4-※																				
①がXXの時、口径のミックス構成をご指 示願います。	01																			
	02																			
	C4																			
	C6																			
オ ブ シ ョ ン	給気スペース	01																		
		02																		
ン	排気スペース	01																		
		02																		
仕切板	パイロットチェック弁																			
	給気流路遮蔽																			
	排気流路遮蔽																			

- 4GA/B
- M4GA/B
- MN4GA/B
- 4GA/B(マスタ)
- 4GD/E
- M4GD/E
- MN4GD/E
- 4GA4/B4
- MN3E
- MN4E
- W4GA/B2
- W4GB4
- 4TB
- 4L2-4-LMF0
- MN3S0
- MN4S0
- 4SA/B0
- 4KA/B
- 4KA/B(マスタ)
- 4F
- 4F(マスタ)
- PV5G
- GMF
- PV5
- GMF
- PV5S-0
- 3QR
- 3QB
- MV3QR
- 3MA/B0
- 3PA/B
- P・M・B
- NP・NAP
- NVP
- 4F※0EX
- 4F※0E
- HMV
- HSV
- 2QV
- 3QV
- SKH
- PCD
- サイレンサ
- 全室圧システム(トータルエア)
- 全室圧システム(ガソマ)
- 巻末

## マニホールド仕様書 (シリアル伝送タイプ)

発行 年 月 日

貴社名

ご担当 様

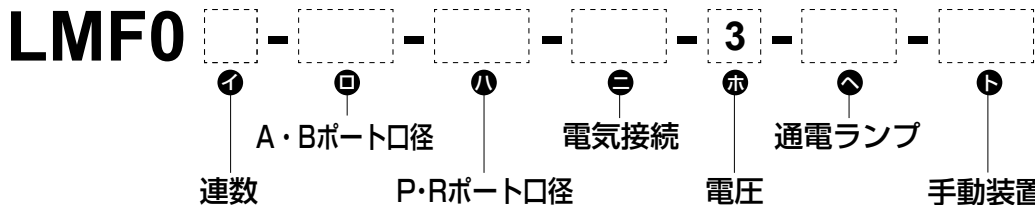
注文書 No.

● 担当 ● 数量 セット ● 納期 月 日

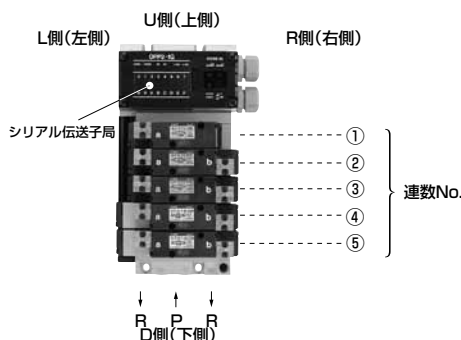
伝票No.

受注No.

● マニホールド形番



① 連数	② A・Bポート口径	③ P・Rポート口径	④ 電気接続
2 2連	01 Rc1/8(右側片側配管)	02D Rc1/4(下側配管)	T6A0 ユニワイヤシステム 8点
}	02 Rc1/4(右側片側配管)	C8D 継手φ8(下側配管)	T6A1 ユニワイヤシステム 16点
8 8連	C4 継手φ4(右側片側配管)		T6D1 Device Net 16点
	C6 継手φ6(右側片側配管)		T6G1 CC-LINK 16点
	01Z Rc1/8(裏配管)		T6J0 ユニワイヤHシステム 8点
	XX 口径ミックス		T6J1 ユニワイヤHシステム 16点



⑥ 電圧	⑦ 通電ランプ	⑧ 手動装置
3 DC24V	無記号 なし(サージキラー付)	M6 上方向ノンロック式(標準)
	N サージキラー・ランプ付	M0 横方向ノンロック式
		M1 横方向ロック式
		M4 防塵カバー付ノンロック式

★ご注文の際は、左図の電磁弁形式No.①～⑥を下記電磁弁形式No.欄にご記入ください。  
 ★オプションを選択される際は、下記オプション該当欄に○印でご記入ください。

電磁弁形式No.	
2位置 シングル	4L2-4-FG-S ①
2位置 ダブル	4L2-4-FG-D ②
3位置 オールポートブロック	4L2-4-FHG-D ③
3位置 A-B-R 接続	4L2-4-FJG-D ④
3位置 P-A-B 接続	4L2-4-FIG-D ⑤
マスキングプレート	LMFO-00 ⑥

連数No.	〈U側〉								〈D側〉							
	1	2	3	4	5	6	7	8	1	2	3	4	5	6	7	8
電磁弁形式No.	4L2-4-※															
◎がXXの時、口径のミックス構成をご指 示願います。	01															
	02															
	C4															
	C6															
01Z																
オ 給気スペース	01															
	02															
ブ 排気スペース	01															
	02															
ヨ	パイロットチェック弁															
ン	仕切板	給気流路遮蔽														
		排気流路遮蔽														

販売終了



空気圧機器

# 本製品を安全にご使用いただくために

ご使用になる前に必ずお読みください。  
バルブ一般の注意事項は、巻頭59をご確認ください。

個別注意事項：5ポート弁（セレックスバルブ）4L2-4シリーズ

## 取付・据付・調整時

### ⚠ 注意

- 接続口径Rc1/4(O2)は適正トルクを越える場合でも締付トルク10N・m以下にしてください。

4GA/B
M4GA/B
MN4GA/B
4GA/B (マスタ)
4GD/E
M4GD/E
MN4GD/E
4GA4/B4
MN3E MN4E
W4GA/B2
W4GB4
4TB
<b>4L2-4・LMF0</b>
MN3S0 MN4S0
4SA/B0
4KA/B
4KA/B (マスタ)
4F
4F (マスタ)
PV5G GMF
PV5 GMF
PV5S-0
3QR 3QB
MV3QR
3MA/B0
3PA/B
P・M・B
NP・NAP NVP
4F※0EX
4F※0E
HMV HSV
2QV 3QV
SKH
PCD
サイレンサ
全空気システム (トータルエア)
全空気システム (ガンマ)
巻末