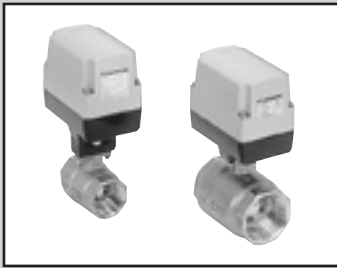


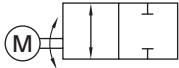
電動式禁油ボールバルブ2ポート弁

MXB1-FP2・MXB1D-FP2 Series

● 接続口径：Rc3/8～Rc2



JIS記号



共通仕様

項目	MXB1 (標準形)・MXB1D (リレー付)	
使用流体	水・空気・油 (500mm ² /s以下)	
使用圧力 MPa	0～1.0 (ただしタイプにより違いますので機種別仕様の使用圧力を参照ください。)	
耐圧力 (水圧にて) MPa	2.0	
流体温度 ℃	0～80 (凍結のないこと)	
周囲温度 ℃	-10～50	
周囲湿度 %	95以下	
取付姿勢	アクチュエータ部を上にした垂直取付から水平取付の範囲に限定する。 (流体制御バルブ(RJ-013)をご参照ください。)	
加圧方向	任意	
保護構造	IPX3 「防雨形」	

電気仕様

項目	MXB1-10	MXB1-15	MXB1-20	MXB1-25	MXB1-32	MXB1-40	MXB1-50
定格電圧	注1 AC100V(50/60Hz)、AC200V(50/60Hz)、DC12V、DC24V						
皮相電力 VA	作動時	AC100V	4.9/5.9(50/60Hz)			13/15(50/60Hz)	
		AC200V	5.4/6.2(50/60Hz)			13/15(50/60Hz)	
	起動時	AC100V	4.9/5.9(50/60Hz)			13/15(50/60Hz)	
		AC200V	5.4/6.2(50/60Hz)			13/15(50/60Hz)	
平均電流値 A	DC12V	1.1			1.5		
	注2 DC24V	0.7			1.0		
起動電流 A	DC12V	1.8以下			3以下		
	注2 DC24V	1.2以下			2以下		
消費電力 W	AC	7			15		
	DC12V	13			18		
	DC24V	17			24		

項目	MXB1D-10	MXB1D-15	MXB1D-20	MXB1D-25	MXB1D-32	MXB1D-40	MXB1D-50
定格電圧	注1 AC100V(50/60Hz)、AC200V(50/60Hz)						
皮相電力 VA	作動時	AC100V	6.0/6.8(50/60Hz)			14/16(50/60Hz)	
		AC200V	6.6/7.2(50/60Hz)			14/16(50/60Hz)	
	起動時	AC100V	6.0/6.8(50/60Hz)			14/16(50/60Hz)	
		AC200V	6.6/7.2(50/60Hz)			14/16(50/60Hz)	
消費電力 W	8			16			

機種別仕様

項目	MXB1-10	MXB1-15	MXB1-20	MXB1-25	MXB1-32	MXB1-40	MXB1-50
	MXB1D-10	MXB1D-15	MXB1D-20	MXB1D-25	MXB1D-32	MXB1D-40	MXB1D-50
接続口径	Rc3/8	Rc1/2	Rc3/4	Rc1	Rc1 1/4	Rc1 1/2	Rc2
オリフィス径 mm	10	10	15	20	25	32	40
Cv値	10	6	16	29	50	98	125
使用圧力 MPa	0～1.0						0～0.5
応答時間 秒	AC	10/8(50/60Hz)			13/11(50/60Hz)		
	DC	8			10.5		
頻度	AC	2回/分 以下			1回/分 以下		
	注3 DC	1回/分 以下			1回/2分 以下		
質量 kg	MXB1	1.2	1.2	1.4	1.5	2.6	3.1
	MXB1D	1.2	1.3	1.4	1.6	2.7	3.1

注1：定格電圧の±10%以内で使用してください。

注2：各電流値は定格電圧時の値です。

注3：頻度は必ず守ってください。

注4：上記以外の仕様については別途ご相談ください。

電動アクチュエータ
空圧シリンダ
助力装置
空圧バルブ
FR L補助機器
電子機器
真空機器
メインライン機器
流体制御バルブ
メインライン機器
抗菌・除菌フィルタ
真空機器
流体制御バルブ

形番表示方法



記号	内容	機種形番			
		MXB1	MXB1D		
① 接続口径					
10	Rc3/8	●	●		
15	Rc1/2	●	●		
20	Rc3/4	●	●		
25	Rc1	●	●		
32	Rc1 ¹ / ₄	●	●		
40	Rc1 ¹ / ₂	●	●		
50	Rc2	●	●		
② ボディ・シート材質					
N	ボディ・ステンレス・シート-PTFE・禁油仕様	●	●		
③ その他オプション					
	内容	用途	備考		
無記号	5芯ケーブル0.5mm ² (信号取出線付)	—	—	●	●
T	3芯ケーブル0.75mm ² (信号取出なし)	信号取出線が 不要な場合	3芯のキャプタイヤ コード使用	●	●
④ 手動装置					
無記号	なし			●	●
M	手動装置付			●	●
⑤ 電圧					
1	AC100V (50/60Hz)			●	●
2	AC200V (50/60Hz)			●	●
3	DC24V			●	
4	DC12V			●	

注1: 手動装置付 (④ 項M) は接続口径32・40・50の選択となります。
その他の接続口径の場合、手動装置は標準装備されています。

〈形番表示例〉

MXB1-32-NTM-FP2-1

機種: MXB1 (標準形)

- ① 接続口径 : Rc1¹/₄
- ② ボディ材質 : ボディ・ステンレス・シート-PTFE・禁油仕様
- ③ その他オプション : 3芯ケーブル (信号取出なし)
- ④ 手動装置 : 手動装置付
- ⑤ 電圧 : AC100V (50/60Hz)

詳細については



Click!

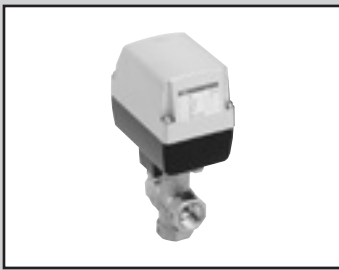
CKD 機器商品サイト (<https://www.ckd.co.jp/kiki/jp/>) → 「形番」をご覧ください。

電動アクチュエータ
空圧シリンダ
助力装置
空圧バルブ
FRL・補助機器
電子機器
真空機器
メインライン機器
流体制御バルブ
メインライン機器
抗菌・除菌フィルタ
真空機器
流体制御バルブ

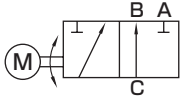
電動式禁油ボールバルブ3ポート弁

MXG1-FP2・MXG1D-FP2 Series

● 接続口径：Rc 1/2～Rc2



JIS記号



共通仕様

項目	MXG1 (標準形)・MXG1D (リレー付)
使用流体	水・空気・油 (500mm ² /s以下)
使用圧力 MPa	0～1.0 (ただしタイプにより違いますので機種別仕様の使用圧力を参照ください。)
耐圧力 (水圧にて) MPa	2.0
流体温度 ℃	0～80 (凍結のないこと)
周囲温度 ℃	-10～50
周囲湿度 %	95以下
取付姿勢	アクチュエータ部を上にした垂直取付から水平取付の範囲に限定する。
加圧方向	Cポート加圧に限定する
保護構造	IPX3 「防雨形」

電気仕様

項目	MXG1-15	MXG1-20	MXG1-25	MXG1-32	MXG1-40	MXG1-50
定格電圧	注1 AC100V(50/60Hz)、AC200V(50/60Hz)、DC12V、DC24V					
皮相電力 VA	作動時	AC100V	4.9/5.9(50/60Hz)			13/15(50/60Hz)
		AC200V	5.4/6.2(50/60Hz)			13/15(50/60Hz)
	起動時	AC100V	4.9/5.9(50/60Hz)			13/15(50/60Hz)
		AC200V	5.4/6.2(50/60Hz)			13/15(50/60Hz)
平均電流値 A	DC12V	1.1			1.5	
	注2 DC24V	0.7			1.0	
起動電流 A	DC12V	1.8以下			3以下	
	注2 DC24V	1.2以下			2以下	
消費電力 W	AC	7			15	
	DC12V	13			18	
	DC24V	17			24	

項目	MXG1D-15	MXG1D-20	MXG1D-25	MXG1D-32	MXG1D-40	MXG1D-50
定格電圧	注1 AC100V(50/60Hz)、AC200V(50/60Hz)					
皮相電力 VA	作動時	AC100V	6.0/6.8(50/60Hz)			14/16(50/60Hz)
		AC200V	6.6/7.2(50/60Hz)			14/16(50/60Hz)
	起動時	AC100V	6.0/6.8(50/60Hz)			14/16(50/60Hz)
		AC200V	6.6/7.2(50/60Hz)			14/16(50/60Hz)
消費電力 W	8			16		

機種別仕様

項目	MXG1-15	MXG1-20	MXG1-25	MXG1-32	MXG1-40	MXG1-50
	MXG1D-15	MXG1D-20	MXG1D-25	MXG1D-32	MXG1D-40	MXG1D-50
接続口径	Rc1/2	Rc3/4	Rc1	Rc1 ¹ / ₄	Rc1 ¹ / ₂	Rc2
オリフィス径 mm	10	14	19	23	30	38
Cv値	3	6	11	16	28	47
使用圧力 MPa	0～1.0					0～0.5
応答時間 秒	AC	20/16(50/60Hz)			26/22(50/60Hz)	
	DC	16			21	
頻度	AC	1回/分 以下			1回/2分 以下	
	注3 DC	1回/2分 以下			1回/5分 以下	
質量 kg	MXG1	1.3	1.4	1.7	2.7	4.1
	MXG1D	1.3	1.5	1.7	2.7	4.2

注1：定格電圧の±10%以内で使用してください。

注2：各電流値は定格電圧時の値です。

注3：頻度は必ず守ってください。

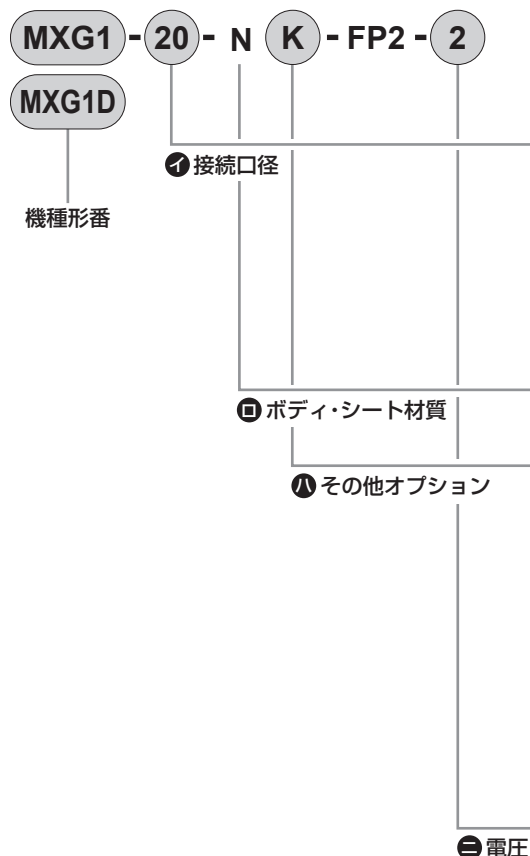
注4：上記以外の仕様については別途ご相談ください。

電動アクチュエータ
空圧シリンダ
助力装置
空圧バルブ
FRL補助機器
真空機器
メインライン機器
流体制御バルブ
メインライン機器
抗菌・除菌フィルタ
真空機器
流体制御バルブ

MXG1-FP2・MXG1D-FP2 Series

形番表示方法

形番表示方法



記号	内容	機種形番			
		MXG1	MXG1D		
① 接続口径					
15	Rc1/2	●	●		
20	Rc3/4	●	●		
25	Rc1	●	●		
32	Rc1¼	●	●		
40	Rc1½	●	●		
50	Rc2	●	●		
② ボディ・シート材質					
N	ボディ・ステンレス・シート・PTFE・禁油仕様	●	●		
③ その他オプション					
	内容	用途	備考		
無記号	5芯ケーブル0.5mm ² (信号取出線付)	—	—	●	●
T	3芯ケーブル0.75mm ² (信号取出なし)	信号取出線が 不要な場合	3芯のキャプタイヤ コード使用	●	●
K	混水形 (90°回転切換方式 応答時間 1/2)	ポンプ負荷の回避	切換中に多少 混水が生じる	●	●
TK	3芯ケーブル 0.75mm ² 混水形	—	—	●	●
④ 電圧					
1	AC100V (50/60Hz)	●	●		
2	AC200V (50/60Hz)	●	●		
3	DC24V	●			
4	DC12V	●			

〈形番表示例〉

MXG1-20-NK-FP2-2

機種：MXG1

- ① 接続口径 : Rc3/4
- ② ボディ・シート材質 : ボディ・ステンレス・シート・PTFE・禁油仕様
- ③ その他オプション : 混水形 (90°回転切換方式、応答時間 1/2)
- ④ 電圧 : AC200V (50/60Hz)

詳細については



Click!

CKD 機器商品サイト (<https://www.ckd.co.jp/kiki/jp/>) → 「形番」をご覧ください。

電動アクチュエータ

空圧シリンダ

助力装置

空圧バルブ

FR.L補助機器
電子機器

真空機器

メインライン機器

流体制御バルブ

メインライン機器

抗菌・除菌フィルタ

真空機器

流体制御バルブ