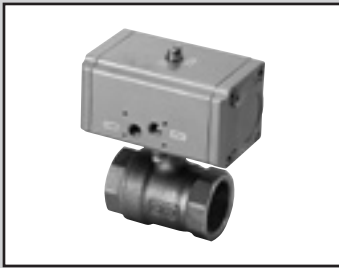


エアオペレート式ボールバルブ2ポート弁  
(コンパクトロータリバルブ)

# CHB-FP2・CHB-R※-FP2 CHBF-FP2・CHBF-R※-FP2 Series

● 接続口径：Rc3/8～Rc2

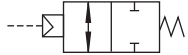


## JIS記号

● CHB・CHBF  
(複動形)



● CHB-R1・CHBF-R1  
(単動-NC)



● CHB-R2・CHBF-R2  
(単動-NO)



## 共通仕様

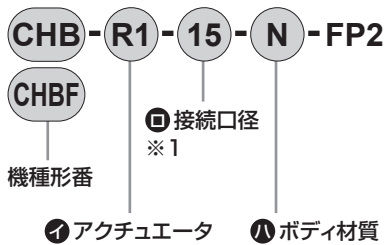
項目	複動作動形		単動作動形	
	CHB(スタンダードボア) CHBF(フルボア)		CHB-R※(スタンダードボア) CHBF-R※(フルボア)	
作動方式	エアオペレート形：複動作動形		エアオペレート形：単動作動形	
使用流体	水・空気・油(500mm <sup>2</sup> /s以下)			
使用圧力 MPa	0～1.0			
耐圧力(水圧にて) MPa	2.0			
流体温度 ℃	0～80(凍結のないこと)			
周囲温度 ℃	-10～60(凍結のないこと)			
使用環境	屋内			
取付姿勢	自在			
頻度 回/min	1以下			
パイロット流体	圧縮空気			
給油	不要			
耐圧力(水圧にて) MPa	1.5		1.5	
使用圧力 MPa	0.35～0.7		0.4～0.7	
流体温度 ℃	5～60		5～60	
接続口径	Rc1/8		Rc1/8	

## 機種別仕様

項目	機種形番	接続口径	オリフィス径 (mm)	Cv値	質量(kg)	
					複動形	単動形
スタンダードボア	CHB-(R※)-10	Rc3/8	10	10	1.0	1.1
	CHB-(R※)-15	Rc1/2	10	6	1.0	1.1
	CHB-(R※)-20	Rc3/4	15	16	1.2	1.3
	CHB-(R※)-25	Rc1	20	29	1.3	2.2
	CHB-(R※)-32	Rc1 1/4	25	50	2.1	2.5
	CHB-(R※)-40	Rc1 1/2	32	98	2.6	4.7
	CHB-(R※)-50	Rc2	40	125	3.3	5.5
フルボア	CHBF-(R※)-15	Rc1/2	15	23	1.1	1.2
	CHBF-(R※)-20	Rc3/4	20	51	1.3	2.1
	CHBF-(R※)-25	Rc1	25	66	2.0	2.4
	CHBF-(R※)-32	Rc1 1/4	32	114	2.5	4.7
	CHBF-(R※)-40	Rc1 1/2	40	176	3.2	5.4

注1：CHB-(R※)-10はフルボアとなります。

## 形番表示方法



<形番表示例>

**CHB-R1-15-N-FP2**

機種名：CHB (スタンダードボア)

- ① アクチュエータ：単動作動形NC(ノーマルクローズ)形
- ② 接続口径：Rc1/2
- ③ ボディ材質：ステンレス禁油仕様

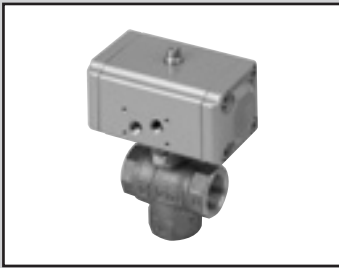
詳細については



Click!

記号	内容	機種形番	
		CHB (スタンダードボア)	CHBF (フルボア)
<b>① アクチュエータ</b>			
無記号	複動作動形	●	●
R1	単動作動形NC(ノーマルクローズ)形	●	●
R2	単動作動形NO(ノーマルオープン)形	●	●
<b>② 接続口径</b>			
10	Rc3/8	●	
15	Rc1/2	●	●
20	Rc3/4	●	●
25	Rc1	●	●
32	Rc1 1/4	●	●
40	Rc1 1/2	●	●
50	Rc2	●	
<b>③ ボディ材質</b>			
N	ステンレス 禁油仕様	●	●

CKD 機器商品サイト (<https://www.ckd.co.jp/kiki/jp/>) → 「形番」をご覧ください。



エアオペレート式ボールバルブ3ポート弁  
(コンパクトロータリバルブ)

# CHG-FP2・CHG-R※-FP2 Series

● 接続口径：Rc1/2～Rc2

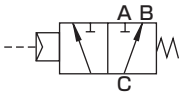


## JIS記号

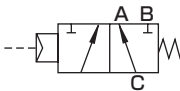
● CHG(複動形)



● CHG-R1(単動・常時B-C流路)



● CHG-R2(単動・常時A-C流路)



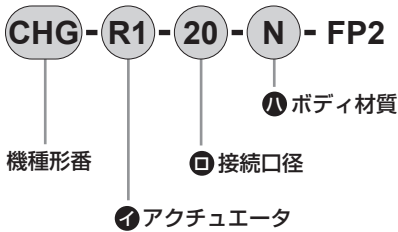
## 共通仕様

項目	CHG(複動作動形)	CHG-R※(単動作動形)
作動方式	エアオペレート形：複動作動形	エアオペレート形：単動作動形
使用流体	水・空気・油(500mm <sup>2</sup> /s以下)	
使用圧力 MPa	0～1.0	
耐圧力(水圧にて) MPa	2.0	
流体温度 ℃	0～80(凍結のないこと)	
周囲温度 ℃	-10～60(凍結のないこと)	
使用環境	屋内	
取付姿勢	自在	
頻度 回/min	1以下	
加圧方向	Cポート加圧に限定する	
流路形状	混水形(90°回転切換方式)	
ロータリアクチュエータ	パイロット流体 圧縮空気	
給油	不要	
耐圧力(水圧にて) MPa	1.5	
使用圧力 MPa	0.35～0.7	0.4～0.7
流体温度 ℃	5～60	
接続口径	Rc1/8	Rc1/8

## 機種別仕様

機種形番	接続口径	オリフィス径 (mm)	Cv値	質量(kg)	
				複動形	単動形
CHG-(R※-)15	Rc1/2	10	3	1.1	1.2
CHG-(R※-)20	Rc3/4	14	6	1.3	1.4
CHG-(R※-)25	Rc1	19	11	1.5	2.4
CHG-(R※-)32	Rc1 <sup>1</sup> / <sub>4</sub>	23	16	2.3	2.8
CHG-(R※-)40	Rc1 <sup>1</sup> / <sub>2</sub>	30	28	2.8	5.0
CHG-(R※-)50	Rc2	38	47	3.7	5.9

## 形番表示方法



〈形番表示例〉

CHG-R1-20-N-FP2

機種名：CHG

- ① アクチュエータ : 単動作動形 常時B-C流路
- ② 接続口径 : Rc3/4
- ③ ボディ材質 : ステンレス禁油仕様

詳細については



Click!

CKD 機器商品サイト (<https://www.ckd.co.jp/kiki/jp/>) → 「形番」をご覧ください。

記号	内容
<b>① アクチュエータ</b>	
無記号	複動作動形
R1	単動作動形 常時B-C流路
R2	単動作動形 常時A-C流路
<b>② 接続口径</b>	
15	Rc1/2
20	Rc3/4
25	Rc1
32	Rc1 <sup>1</sup> / <sub>4</sub>
40	Rc1 <sup>1</sup> / <sub>2</sub>
50	Rc2
<b>③ ボディ材質</b>	
N	ステンレス、禁油仕様

電動アクチュエータ

空圧シリンダ

助力装置

空圧バルブ

FR L補助機器  
電子機器

真空機器

メインライン機器

流体制御バルブ

メインライン機器

抗菌・除菌フィルタ

真空機器

流体制御バルブ