

ダイヤフラム式シリンダバルブ

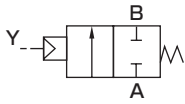
LAD-FP2 Series

- NC(ノーマルクローズ)形、NO(ノーマルオープン)形、複動作動形
- 接続口径：Rc3/8、Rc1/2、Rc3/4、Rc1
- 使用流体：純水、水、空気、N₂ガス

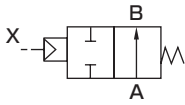


JIS記号

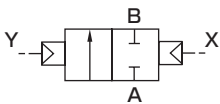
- NC(ノーマルクローズ)形



- NO(ノーマルオープン)形



- 複動作動形



共通仕様 (PTFEダイヤフラム)

項目	LAD1	LAD2	LAD3
作動方式	NC(ノーマルクローズ)形	NO(ノーマルオープン)形	複動作動形
使用流体	水、純水、空気、N ₂ ガス、腐食性・浸透性のない流体(注1)		
流体温度	℃ 5~90(注2)		
耐圧力(水圧にて)	MPa 0.9		
使用圧力(A→B)	MPa 0~0.3		
弁座漏れ	cm ³ /min	0(水圧にて)、1以下(空圧にて)	
背圧	MPa 0~0.1		
周囲温度	℃ 0~60		
取付姿勢	自在		
操作部	パイロット流体	空気	
	パイロット圧力 MPa	0.3~0.5	0.3~0.4
	パイロット接続口径	Rc1/8(注3)	

注1：製品構成材質と使用流体、周囲雰囲気との適合性を確認の上ご使用ください。

強酸や浸透性の高い流体には使用できません。

注2：ボディ材質がステンレス(SCS13)の場合は、5~100℃。

注3：ステンレス製の補強リング付となっています。

共通仕様 (EPDMダイヤフラム)

項目	LAD1	LAD2	LAD3
作動方式	NC(ノーマルクローズ)形	NO(ノーマルオープン)形	複動作動形
使用流体	水、空気、N ₂ ガス、腐食性・浸透性のない流体(注1)		
流体温度	℃ 0~60(凍結のないこと)		
耐圧力(水圧にて)	MPa 1.5	(タイプにより異なりますので、機種別仕様の耐圧を参照ください。)	
使用圧力(A→B)	MPa 0~0.5	(タイプにより異なりますので、機種別仕様の使用圧力範囲を参照ください。)	
弁座漏れ	cm ³ /min	0(水圧にて)、0.12以下(空圧にて)	
背圧	MPa 0~0.1		
周囲温度	℃ 0~60		
取付姿勢	自在		
操作部	パイロット流体	空気	
	パイロット圧力 MPa	0.3~0.5	0.3~0.4
	パイロット接続口径	Rc1/8(注2)	

注1：製品構成材質と使用流体、周囲雰囲気との適合性を確認の上ご使用ください。

強酸や浸透性の高い流体には使用できません。

注2：ステンレス製の補強リング付となっています。

機種別仕様 (PTFEダイヤフラム)

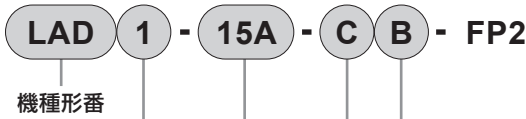
機種形番	接続口径	オリフィス径 mm	Cv値	頻度 回/分	質量 kg	
					PPSボディ	SCS13ボディ
LAD※-10A	Rc3/8	8	1.7	30以下	0.15	0.3
LAD※-15A	Rc1/2	12	3.3	20以下	0.28	0.6
LAD※-20A	Rc3/4	20	8.5	20以下	0.55	1.1
LAD※-25A	Rc1	20	8.5	20以下	0.60	1.2

機種別仕様 (EPDMダイヤフラム)

機種形番	接続口径	耐圧力(水圧にて) MPa	使用圧力(A→B) MPa	オリフィス径 mm	Cv値	頻度 回/分	質量 kg	
							PPSボディ	SCS13ボディ
LAD※-10A	Rc3/8	1.5	0.5	8	1.7	30以下	0.15	0.3
LAD※-15A	Rc1/2	1.5	0.5	12	3.3	20以下	0.28	0.6
LAD※-20A	Rc3/4	1.2	0.4	20	8.5	20以下	0.55	1.1
LAD※-25A	Rc1	1.2	0.4	20	8.5	20以下	0.60	1.2

電動アクチュエータ
空圧シリンダ
助力装置
空圧バルブ
FR L補助機器
電子機器
真空機器
メインライン機器
流体制御バルブ
メインライン機器
抗菌・除菌フィルタ
真空機器
流体制御バルブ

形番表示方法



① 作動方式

㊦ 接続口径

Ⓐ 材質組合せ

⊖ その他オプション

〈形番表示例〉

LAD1-15A-CB-FP2

機種名：ダイヤフラム式シリンダバルブ LAD

- ① 作動方式 : NC(ノーマルクローズ)形
- ㊦ 接続口径 : Rc1/2
- Ⓐ 材質組合せ : ボディPPS,ダイヤフラムPTFE
- ⊖ その他オプション : 取付板付

記号	内容	
① 作動方式		
1	NC(ノーマルクローズ)形	
2	NO(ノーマルオープン)形	
3	複動作動形	
㊦ 接続口径		
10A	Rc3/8	
15A	Rc1/2	
20A	Rc3/4	
25A	Rc1	
Ⓐ 材質組合せ		
	ボディ	ダイヤフラム
P	PPS	EPDM
C	PPS	PTFE
R	SCS13	EPDM
F	SCS13	PTFE
⊖ その他オプション		
無記号	オプションなし	
1	流量調整付	
B	取付板	

注1：流量調整付と取付板の両方を追加する場合は、“1B”と表示してください。

注2：FDA準拠は、ボディがステンレス(SCS13)タイプに限ります。

電動アクチュエータ

空圧シリンダ

助力装置

空圧バルブ

FR.L補助機器
電子機器

真空機器

メインライン機器

流体制御バルブ

メインライン機器

抗菌・除菌フィルタ

真空機器

流体制御バルブ

詳細については



Click!

CKD 機器商品サイト (<https://www.ckd.co.jp/kiki/jp/>) → 「形番」をご覧ください。