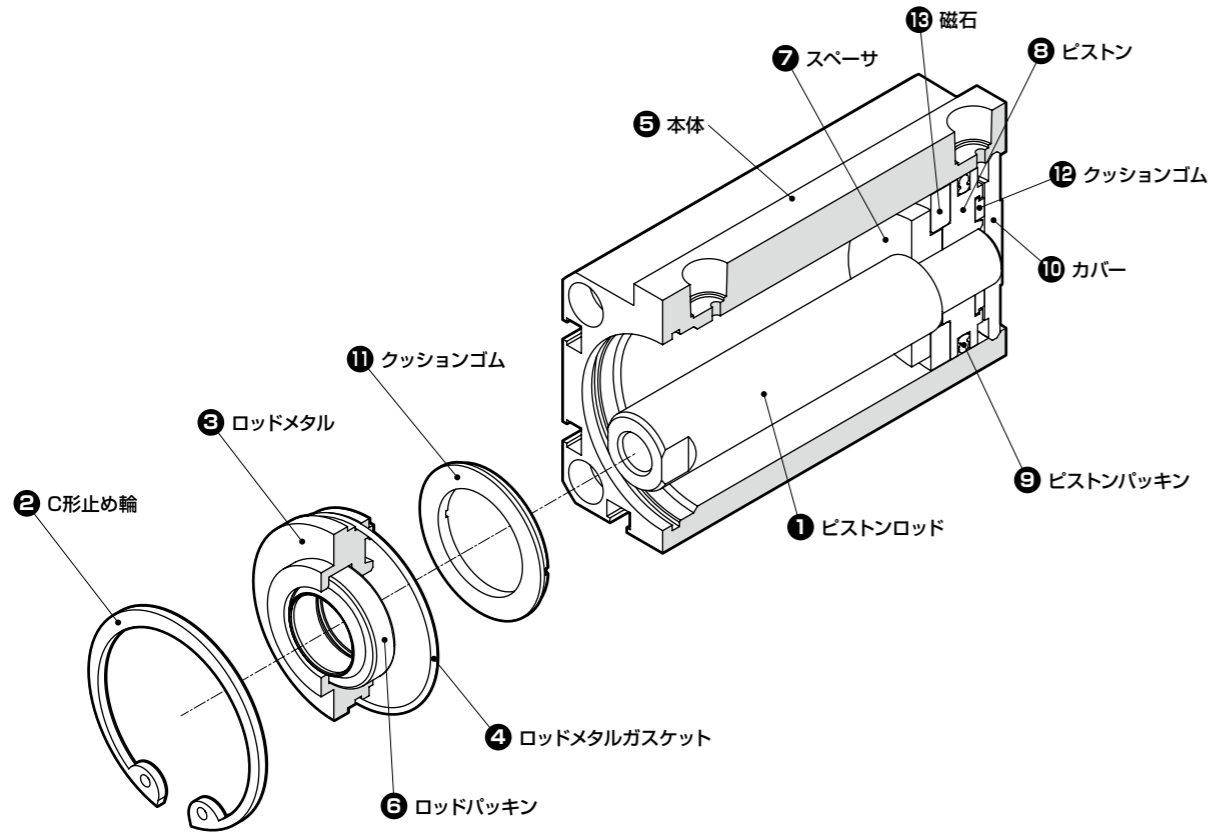


スーパーコンパクトシリンダ 複動形・片ロッド形

## SSD Series

●チューブ内径：φ12・φ16・φ20・φ25・φ32・φ40・φ50・φ63・φ80・φ100・φ125・φ140・φ160

### ■部品展開図



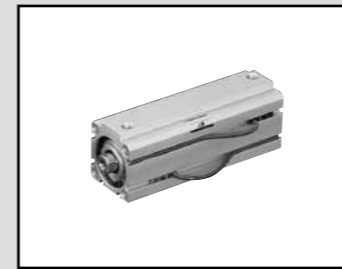
部品名	部品形番	番号	数量
ロッドメタル組立	SSD-□-ROD-MTL-ASSY	③④⑥	各1
ロッドメタル組立 (ゴムクッション付用)	φ12~φ100	SSD-□D-ROD-MTL-ASSY	各1
	φ125~φ160	SSD-□-ROD-MTL-ASSY	
ピストンロッド組立	ロッド先端めねじ	SSD-□-◆-◇-PR-ASSY	各1
	ロッド先端おねじ付	SSD-□-◆-N-◇-PR-ASSY	
	ロッド先端めねじ・スイッチ付	SSD-L-□-◆-◇-PR-ASSY	
	ロッド先端おねじ付・スイッチ付	SSD-L-□-◆-N-◇-PR-ASSY	
ピストンロッド組立 (ゴムクッション付用)	ロッド先端めねじ	SSD-□D-◆-◇-PR-ASSY	各1
	ロッド先端おねじ付	SSD-□D-◆-N-◇-PR-ASSY	
	ロッド先端めねじ・スイッチ付	SSD-L-□D-◆-◇-PR-ASSY	
	ロッド先端おねじ付・スイッチ付	SSD-L-□D-◆-N-◇-PR-ASSY	
パッキンキット	SSD-□K	④⑥⑨	各1
パッキンキット(ゴムクッション付用)	SSD-□DK	④⑥⑨⑪⑫	各1

□：チューブ内径(φ12・φ16・φ20・φ25・φ32・φ40・φ50・φ63・φ80・φ100・φ125・φ140・φ160)

◆：ストローク φ12・φ16 : 5/10/15/20/25/30  
φ20・φ25・φ32・φ40・φ50 : 5/10/15/20/25/30/40/50  
φ63・φ80・φ100 : 5/10/15/20/25/30/40/50  
φ125・φ140・φ160 : 10~100(5mm毎)

◇：取付金具(無記号・LB2・FA)

注1：ロッドメタル組立の⑪クッションゴムはφ16~φ160が対象になります。  
注2：ピストンロッド組立の⑪クッションゴムはφ12が対象になります。  
注3：ピストンロッド組立の⑫クッションゴムはφ12~φ100が対象になります。

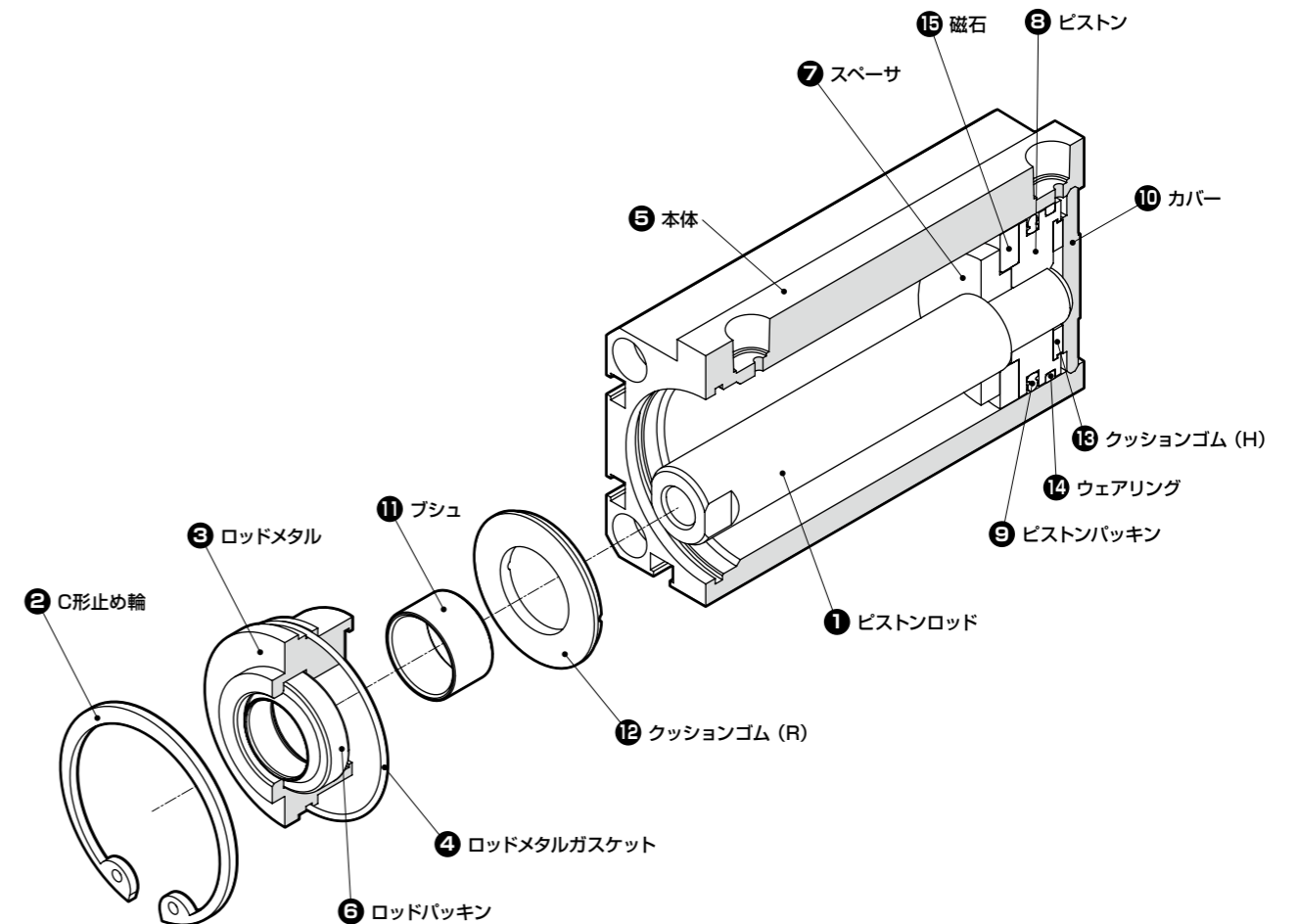


スーパーコンパクトシリンダ 複動形・片ロッド・高荷重形

## SSD-K Series

●チューブ内径：φ12・φ16・φ20・φ25・φ32・φ40・φ50・φ63・φ80・φ100

### ■部品展開図



部品名	部品形番	番号	数量
ロッドメタル組立	SSD-K-□-ROD-MTL-ASSY	③④⑥⑪(⑫)	各1
ピストンロッド組立	ロッド先端めねじ	SSD-K-□-◆-◇-PR-ASSY	各1
	ロッド先端おねじ付	SSD-K-□-◆-N-◇-PR-ASSY	
	ロッド先端めねじ・スイッチ付	SSD-KL-□-◆-◇-PR-ASSY	
	ロッド先端おねじ付・スイッチ付	SSD-KL-□-◆-N-◇-PR-ASSY	
パッキンキット	SSD-K-□K	④⑥⑨⑫⑬⑭	各1

□：チューブ内径(φ12・φ16・φ20・φ25・φ32・φ40・φ50・φ63・φ80・φ100)

◆：ストローク φ12・φ16・φ20 : 5/10/15/20/25/30/40/50  
φ25・φ32・φ40・φ50 : 10/15/20/25/30/40/50/60/70/80/90/100  
φ63・φ80・φ100 : 10/20/30/40/50/60/70/80/90/100

◇：取付金具(無記号・LB2・FA)

注1：ロッドメタル組立の⑫クッションゴムはφ32~φ100が対象になります。  
注2：ピストンロッド組立の⑫クッションゴムはφ12~φ25が対象になります。

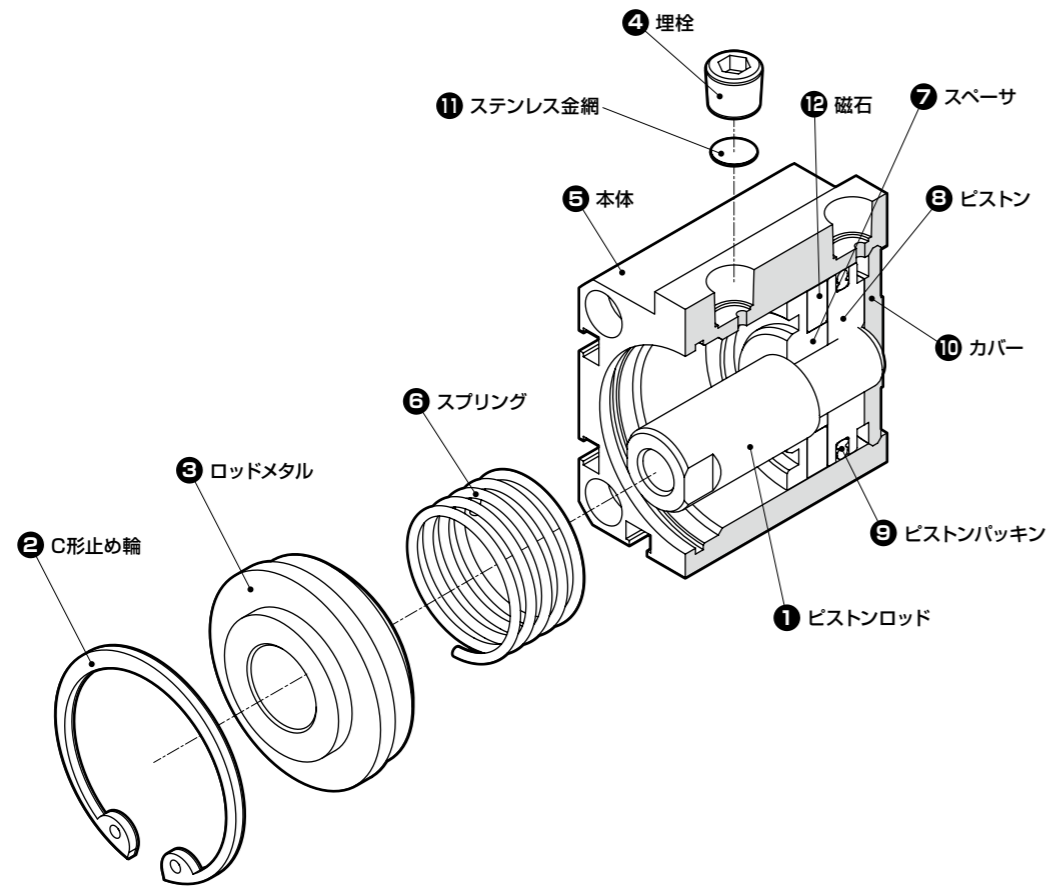


スーパーコンパクトシリンダ 単動・押し形

# SSD-X Series

●チューブ内径：φ12・φ16・φ20・φ25・φ32・φ40・φ50

## ■部品展開図



部品名	部品形番	番号	数量
ロッドメタル組立	SSD-X-□-ROD-MTL-ASSY	③	各1
ピストンロッド組立	ロッド先端めねじ	SSD-X-□-◆-◇-PR-ASSY	各1
	ロッド先端おねじ付	SSD-X-□-◆-N-◇-PR-ASSY	
	ロッド先端めねじ・スイッチ付	SSD-XL-□-◆-◇-PR-ASSY	
	ロッド先端おねじ付・スイッチ付	SSD-XL-□-◆-N-◇-PR-ASSY	
パッキンキット	SSD-X-□K	⑨	各1

□：チューブ内径(φ12・φ16・φ20・φ25・φ32・φ40・φ50)  
 ◆：ストローク φ12・φ16・φ20・φ25・φ32・φ40：5/10  
 φ50：10/20  
 ◇：取付金具(無記号・LB2・FA)

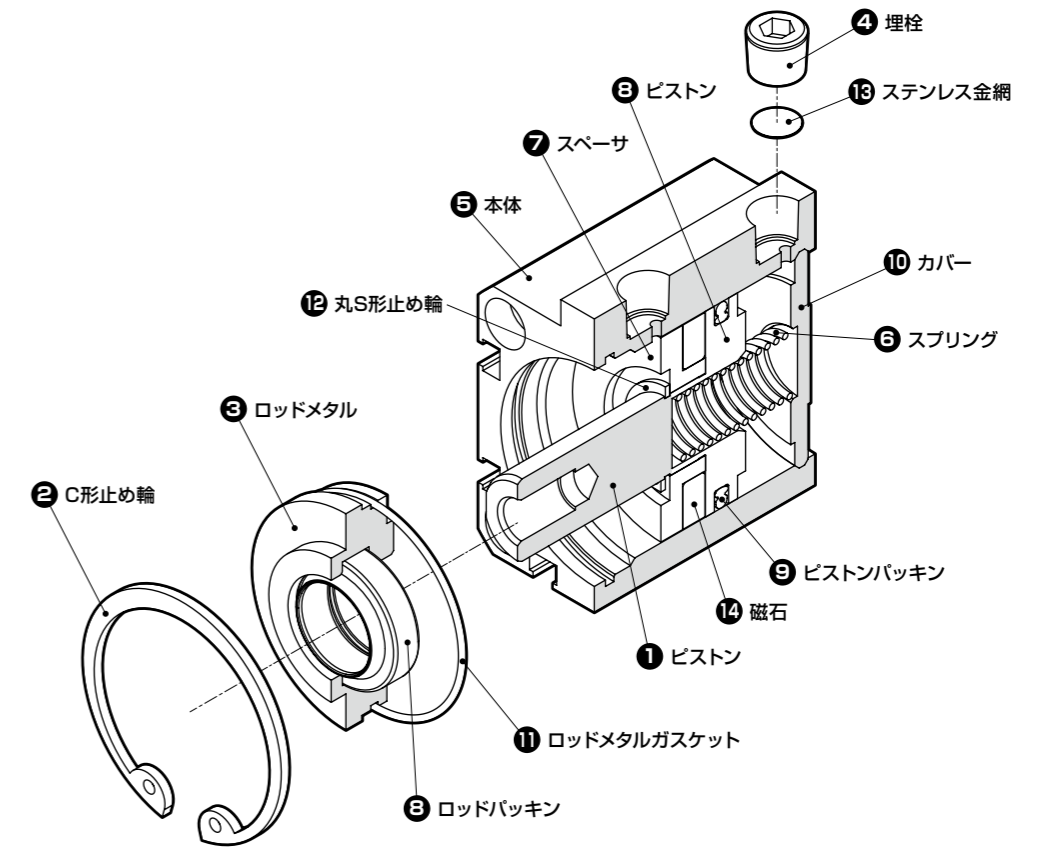


スーパーコンパクトシリンダ 単動・引込み形

# SSD-Y Series

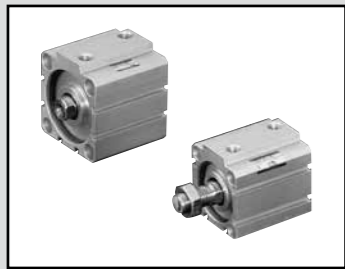
●チューブ内径：φ12・φ16・φ20・φ25・φ32・φ40・φ50

## ■部品展開図



部品名	部品形番	番号	数量
ロッドメタル組立	SSD-Y-□-ROD-MTL-ASSY	③⑧⑪	各1
ピストンロッド組立	ロッド先端めねじ	SSD-Y-□-◆-◇-PR-ASSY	各1
	ロッド先端おねじ付	SSD-Y-□-◆-N-◇-PR-ASSY	
	ロッド先端めねじ・スイッチ付	SSD-YL-□-◆-◇-PR-ASSY	
	ロッド先端おねじ付・スイッチ付	SSD-YL-□-◆-N-◇-PR-ASSY	
パッキンキット	SSD-Y-□K	⑧⑨⑪	各1

□：チューブ内径(φ12・φ16・φ20・φ25・φ32・φ40・φ50)  
 ◆：ストローク φ12・φ16・φ20・φ25・φ32・φ40：5/10  
 φ50：10/20  
 ◇：取付金具(無記号・LB2・FA)

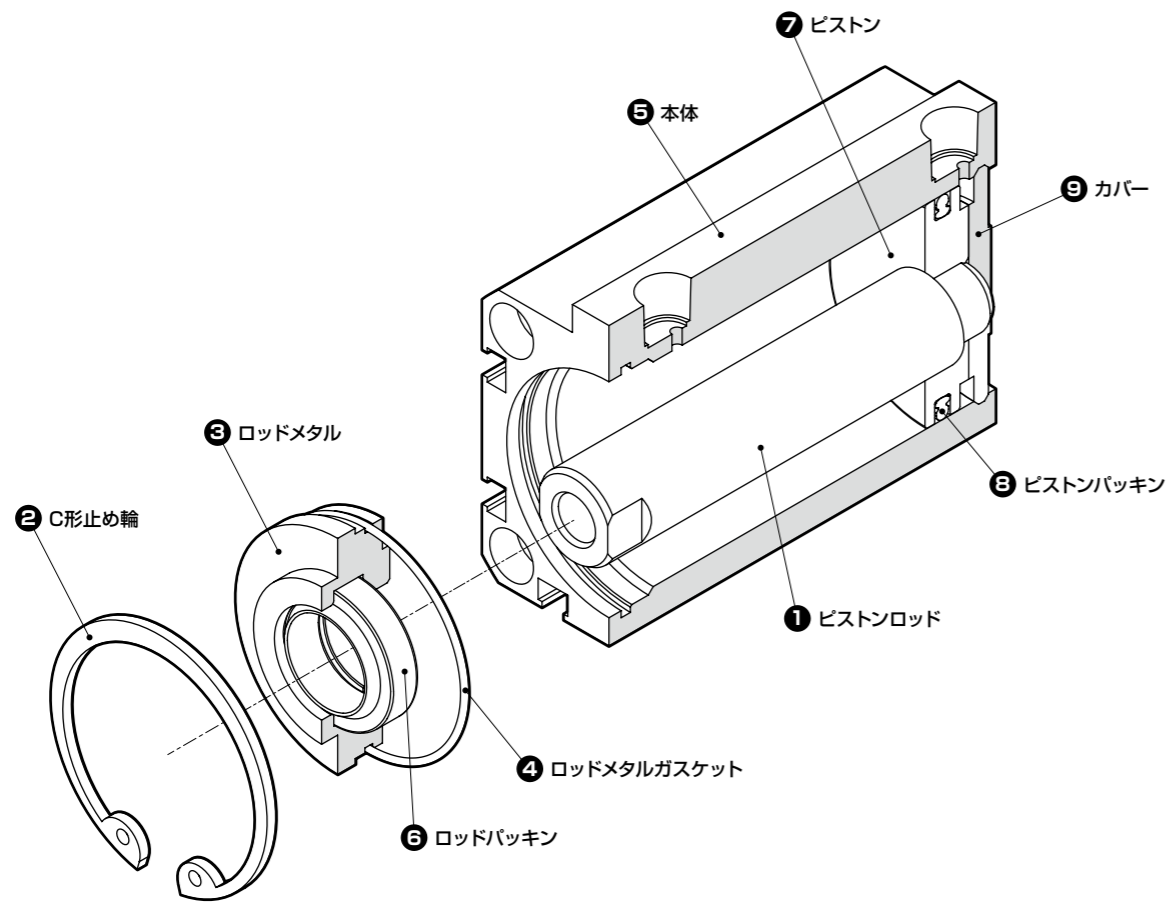


スーパーコンパクトシリンダ 複動・耐熱形

## SSD-T Series

●チューブ内径：φ12・φ16・φ20・φ25・φ32・φ40・φ50・φ63・φ80・φ100

### ■部品展開図

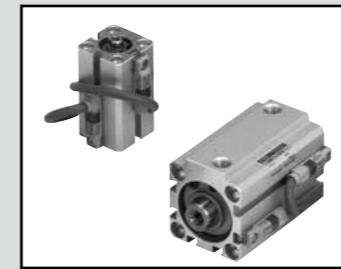


部品名	部品形番	番号	数量
ロッドメタル組立	SSD-T-□-ROD-MTL-ASSY	③④⑥	各1
ピストンロッド組立	ロッド先端めねじ	SSD-T-□-◆-◇-PR-ASSY	各1
	ロッド先端おねじ付	SSD-T-□-◆-N-◇-PR-ASSY	
パッキンキット	SSD-T-□K	④⑥⑧	各1

□：チューブ内径(φ12・φ16・φ20・φ25・φ32・φ40・φ50・φ63・φ80・φ100)

◆：ストローク φ12・φ16・φ20 : 5/10/15/20/25/30  
φ25・φ32・φ40・φ50 : 5/10/15/20/25/30/40/50  
φ63・φ80・φ100 : 5/10/20/30/40/50

◇：取付金具(無記号・LB2・FA)

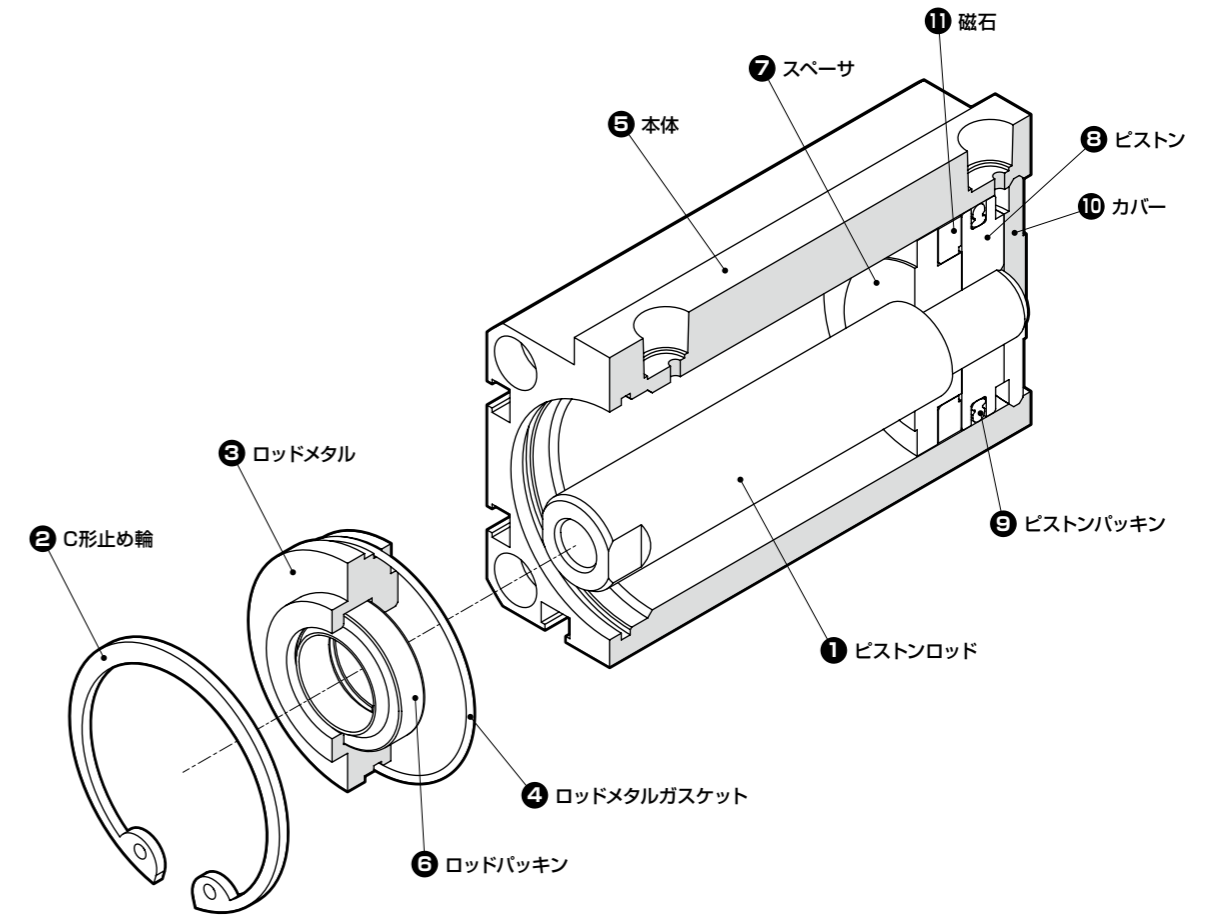


スーパーコンパクトシリンダ 複動・耐熱シリンダ付

## SSD-T1L Series

●チューブ内径：φ16・φ20・φ25・φ32・φ40・φ50・φ63

### ■部品展開図

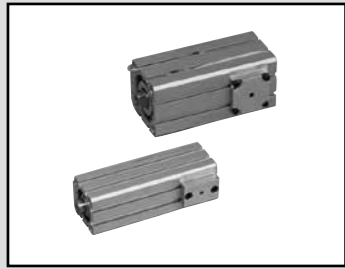


部品名	部品形番	番号	数量
ロッドメタル組立	SSD-T1L-□-ROD-MTL-ASSY	③④⑥	各1
ピストンロッド組立	ロッド先端めねじ	SSD-T1L-□-◆-◇-PR-ASSY	各1
	ロッド先端おねじ付	SSD-T1L-□-◆-N-◇-PR-ASSY	
パッキンキット	SSD-T-□K	④⑥⑨	各1

□：チューブ内径(φ16・φ20・φ25・φ32・φ40・φ50・φ63)

◆：ストローク φ16 : 10/15/20/25/30  
φ20 : 15/20/25/30  
φ25 : 15/20/25/30/40/50  
φ32・φ40・φ50 : 10/15/20/25/30/40/50  
φ63 : 10/20/30/40/50

◇：取付金具(無記号・LB2・FA)



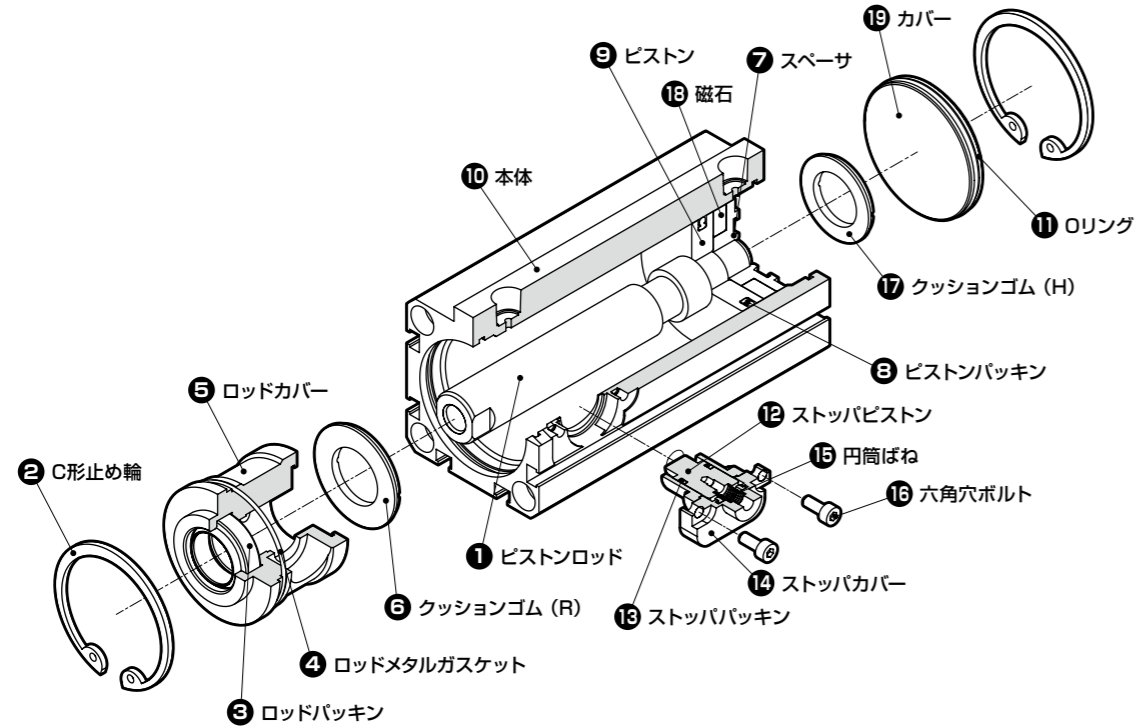
スーパーコンパクトシリンダ 複動形・落下防止形

# SSD-Q Series

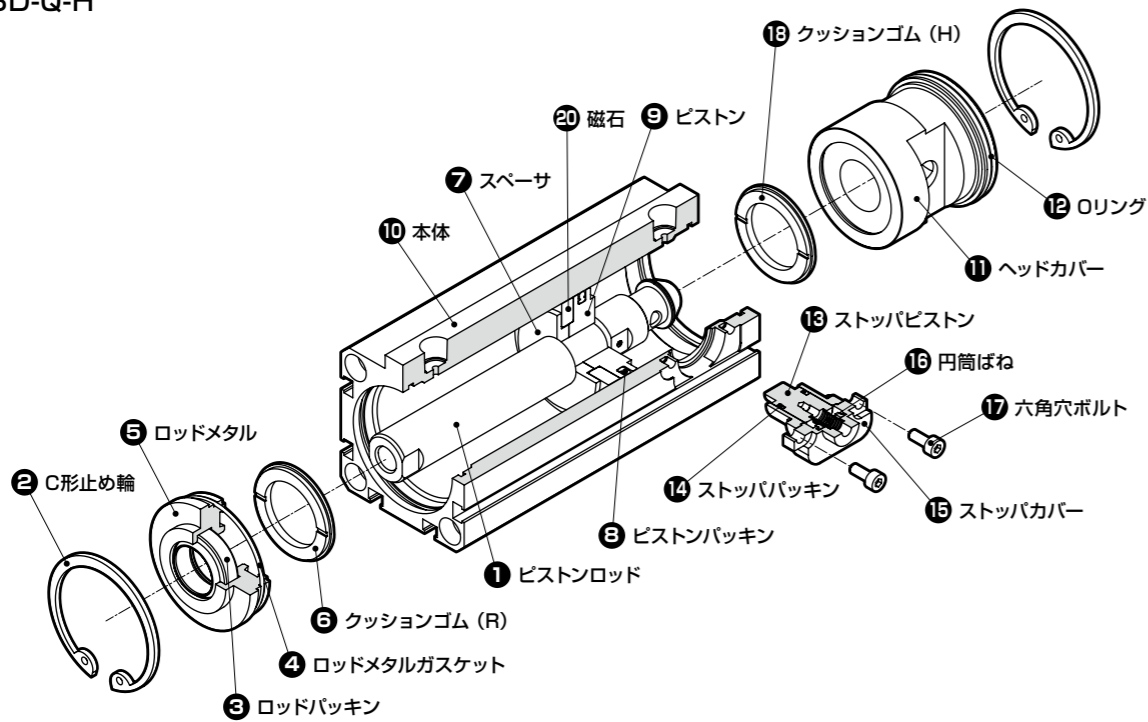
●チューブ内径：φ16・φ20・φ25・φ32・φ40・φ50・φ63・φ80・φ100

## ■部品展開図

### ●SSD-Q-R



### ●SSD-Q-H



部品名		部品形番	番号	数量	
ロッドカバー組立	ロッド側落下防止機構(R)	SSD-Q-□-R-ROD-COVER-ASSY	3 4 5 (6)	各1	
ロッドメタル組立	ヘッド側落下防止機構(H)	SSD-K-□-ROD-MTL-ASSY	3 4 5 6	各1	
ヘッドカバー組立	ロッド側落下防止機構(R)	SSD-Q-□-R-HEAD-COVER-ASSY	11 19	各1	
	ヘッド側落下防止機構(H)	SSD-Q-□-H-HEAD-COVER-ASSY	11 12 (18)		
ピストン ロッド 組立	ロッド先端めねじ	ロッド側落下防止機構(R)	SSD-Q-□-◆-R-◇-PR-ASSY	1 7 8 9 17 (6)	各1
		ヘッド側落下防止機構(H)	SSD-Q-□-◆-H-◇-PR-ASSY	1 7 8 9 (18)	
	ロッド先端おねじ付	ロッド側落下防止機構(R)	SSD-Q-□-◆-R-N-◇-PR-ASSY	1 7 8 9 17 (6)	
		ヘッド側落下防止機構(H)	SSD-Q-□-◆-H-N-◇-PR-ASSY	1 7 8 9 (18)	
	ロッド先端めねじ・ スイッチ付	ロッド側落下防止機構(R)	SSD-QL-□-◆-R-◇-PR-ASSY	1 7 8 9 17 18 (6)	
		ヘッド側落下防止機構(H)	SSD-QL-□-◆-H-◇-PR-ASSY	1 7 8 9 20 (18)	
	ロッド先端おねじ付・ スイッチ付	ロッド側落下防止機構(R)	SSD-QL-□-◆-R-N-◇-PR-ASSY	1 7 8 9 17 18 (6)	
		ヘッド側落下防止機構(H)	SSD-QL-□-◆-H-N-◇-PR-ASSY	1 7 8 9 20 (18)	
パッキンキット	ロッド側落下防止機構(R)	SSD-Q-R-□K	3 4 6 8 11 13 17	各1	
	ヘッド側落下防止機構(H)	SSD-Q-H-□K			

□：チューブ内径(φ16・φ20・φ25・φ32・φ40・φ50・φ63・φ80・φ100)

◆：ストローク φ16・φ20 : 5/10/15/20/25/30/40/50  
φ25・φ32・φ40・φ50 : 10/15/20/25/30/40/50/60/70/80/90/100  
φ63・φ80・φ100 : 10/20/30/40/50/60/70/80/90/100

◇：取付金具(無記号・LB2・FA)

注1：ヘッドカバー組立の⑩クッションゴム(H)はφ32～φ100が対象になります。  
注2：ピストンロッド組立の⑩クッションゴム(H)はφ16～φ25が対象になります。  
注3：ロッドカバー組立の⑥クッションゴム(R)はφ32～φ100が対象になります。  
注4：ピストンロッド組立の⑥クッションゴム(R)はφ16～φ25が対象になります。

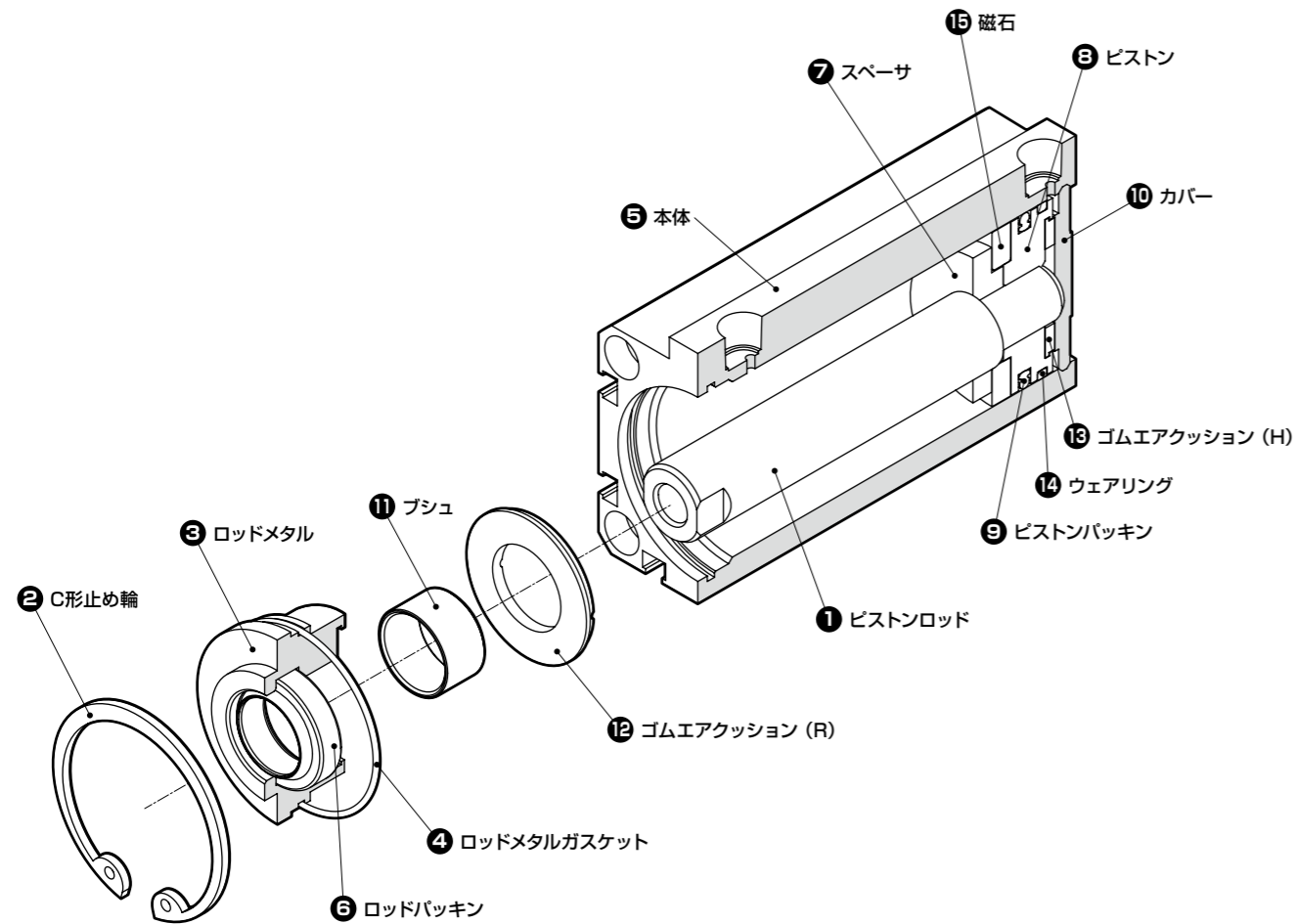


スーパーコンパクトシリンダ 高荷重形・ゴムエアクッション付

# SSD-K-※C Series

●チューブ内径：φ20・φ25・φ32・φ40・φ50・φ63・φ80・φ100

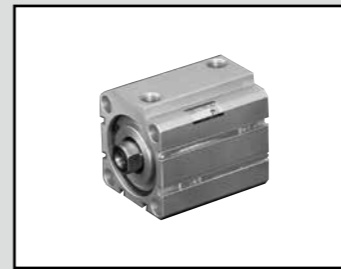
## ■部品展開図



部品名	部品形番	番号	数量	
ロッドメタル組立	標準ストローク用	SSD-K-□C-ROD-MTL-ASSY	③④⑥⑪(⑫)	各1
ピストンロッド組立	ロッド先端めねじ	SSD-K-□C-◆-◇-PR-ASSY	①⑧⑨⑬⑭(⑫)	各1
	ロッド先端おねじ付	SSD-K-□C-◆-N-◇-PR-ASSY		
	ロッド先端めねじ・スイッチ付	SSD-KL-□C-◆-◇-PR-ASSY		
	ロッド先端おねじ付・スイッチ付	SSD-KL-□C-◆-N-◇-PR-ASSY		
パッキンキット	SSD-K-□CK	④⑥⑨⑫⑬⑭	各1	

□：チューブ内径(φ20・φ25・φ32・φ40・φ50・φ63・φ80・φ100)  
 ◆：ストローク φ20 : 5/10/15/20/25/30/40/50  
 φ25 : 10/15/20/25/30/40/50  
 φ32・φ40・φ50 : 10/15/20/25/30/40/50/60/70/80/90/100  
 φ63・φ80・φ100 : 10/20/30/40/50/60/70/80/90/100  
 ◇：取付金具(無記号・LB2・FA)

注1：ロッドメタル組立の⑫ゴムエアクッションはφ32～φ100が対象になります。  
 注2：ピストンロッド組立の⑫ゴムエアクッションはφ12～φ25が対象になります。

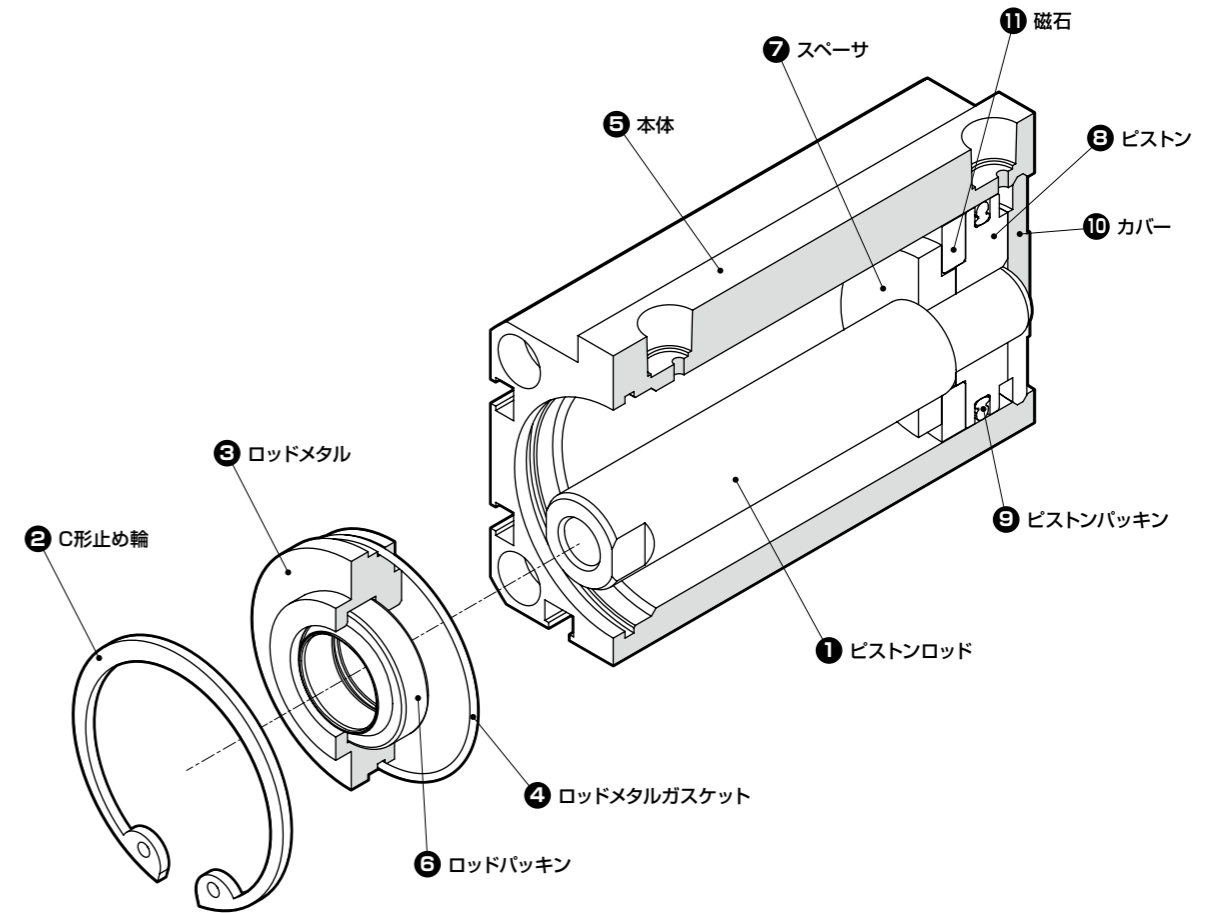


スーパーコンパクトシリンダ 複動形・低速形

# SSD-O Series

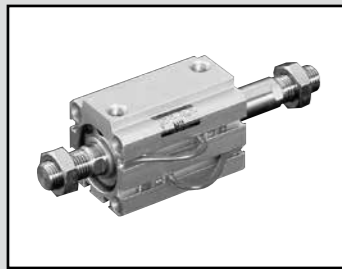
●チューブ内径：φ12・φ16・φ20・φ25・φ32・φ40・φ50・φ63・φ80・φ100

## ■部品展開図



部品名	部品形番	番号	数量	
ロッドメタル組立	SSD-O-□-ROD-MTL-ASSY	③④⑥	各1	
ピストンロッド組立	ロッド先端めねじ	SSD-O-□-◆-◇-PR-ASSY	①⑧⑨	各1
	ロッド先端おねじ付	SSD-O-□-◆-N-◇-PR-ASSY		
	ロッド先端めねじ・スイッチ付	SSD-OL-□-◆-◇-PR-ASSY		
	ロッド先端おねじ付・スイッチ付	SSD-OL-□-◆-N-◇-PR-ASSY		
パッキンキット	SSD-O-□K	④⑥⑨	各1	

□：チューブ内径(φ12・φ16・φ20・φ25・φ32・φ40・φ50・φ63・φ80・φ100)  
 ◆：ストローク φ12・φ16・φ20 : 5/10/15/20/25/30  
 φ25・φ32・φ40・φ50 : 5/10/15/20/25/30/40/50  
 φ63・φ80・φ100 : 5/10/20/30/40/50  
 ◇：取付金具(無記号・LB2・FA)

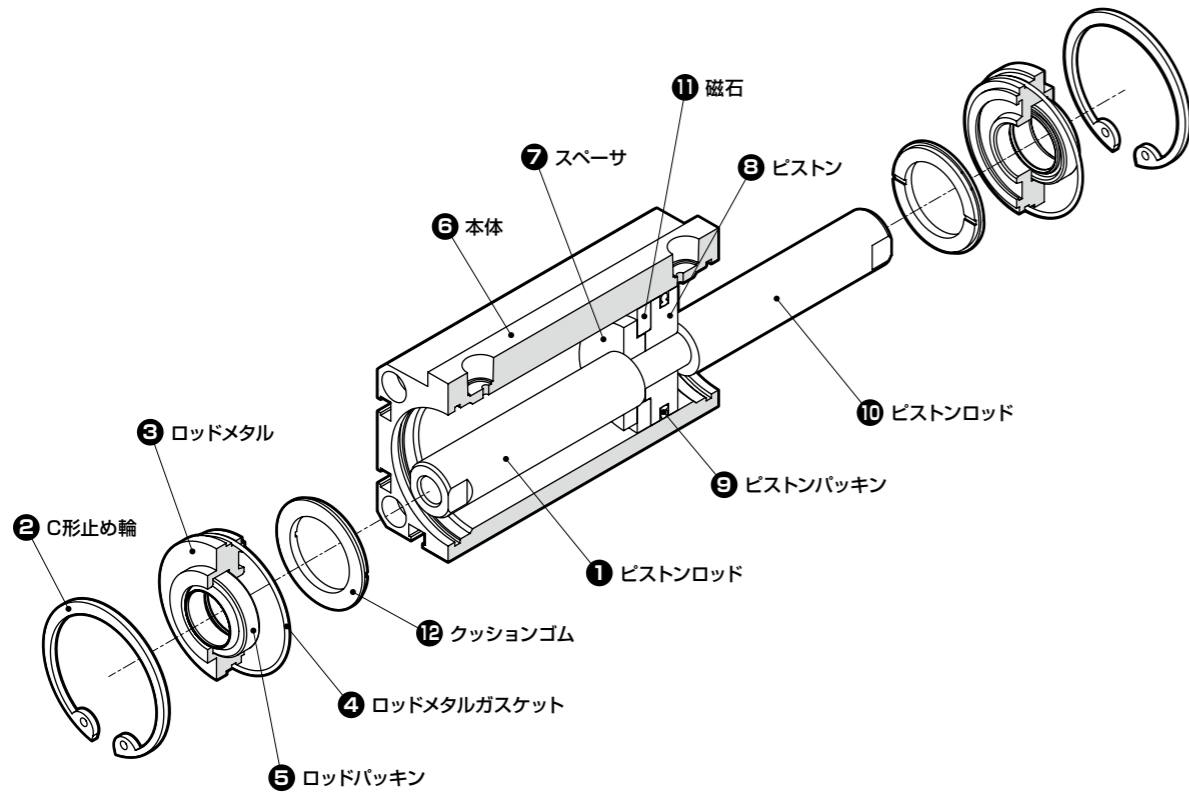


スーパーコンパクトシリンダ 複動形・両ロッド形

## SSD-D Series

●チューブ内径：φ12・φ16・φ20・φ25・φ32・φ40・φ50・φ63・φ80・φ100・φ125・φ140・φ160

### ■部品展開図

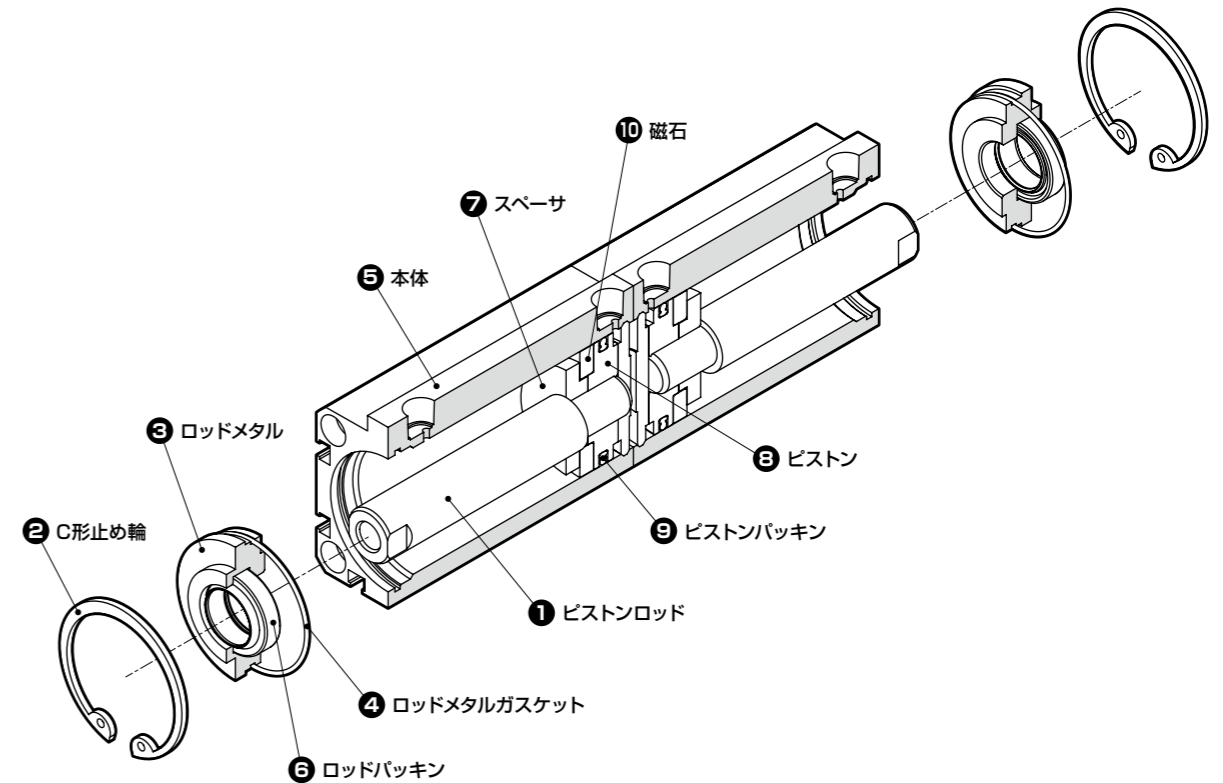


スーパーコンパクトシリンダ 複動形・背合せ形

## SSD-B Series

●チューブ内径：φ12・φ16・φ20・φ25・φ32・φ40・φ50・φ63・φ80・φ100

### ■部品展開図



部品名	部品形番	番号	数量
ロッドメタル組立	SSD-□-ROD-MTL-ASSY	③④⑤(12)	各1
ピストンロッド組立	ロッド先端めねじ	SSD-D-□-◆-◇-PR-ASSY	各1
	ロッド先端おねじ付	SSD-D-□-◆-N-◇-PR-ASSY	
	ロッド先端めねじ・スイッチ付	SSD-DL-□-◆-◇-PR-ASSY	
	ロッド先端おねじ付・スイッチ付	SSD-DL-□-◆-N-◇-PR-ASSY	
パッキンキット	SSD-D-□K	④⑤⑨(12)	各1

□：チューブ内径(φ12・φ16・φ20・φ25・φ32・φ40・φ50・φ63・φ80・φ100・φ125・φ140・φ160)

◆：ストローク φ12・φ16・φ20 : 5/10/15/20/25/30  
φ25・φ32・φ40・φ50 : 5/10/15/20/25/30/40/50  
φ63・φ80・φ100 : 5/10/20/30/40/50  
φ125・φ140・φ160 : 10/20/30/40/50/60/70/80/90/100

◇：取付金具(無記号・LB2・FA)

注1：ロッドメタル組立の⑫クッションゴムはφ125～φ160が対象になります。

注2：パッキンキットの⑫クッションゴムはφ125～φ160が対象になります。

部品名	部品形番	番号	数量
ロッドメタル組立	SSD-□-ROD-MTL-ASSY	③④⑥	各1
ピストンロッド組立	ロッド先端めねじ	SSD-□-◆-◇-PR-ASSY	各1
	ロッド先端おねじ付	SSD-□-◆-N-◇-PR-ASSY	
	ロッド先端めねじ・スイッチ付	SSD-L-□-◆-◇-PR-ASSY	
	ロッド先端おねじ付・スイッチ付	SSD-L-□-◆-N-◇-PR-ASSY	
パッキンキット	SSD-B-□K	④⑥⑨	各2

□：チューブ内径(φ12・φ16・φ20・φ25・φ32・φ40・φ50・φ63・φ80・φ100)

◆：ストローク φ12・φ16 : 5/10/15/20/25/30  
φ20・φ25・φ32・φ40・φ50 : 5/10/15/20/25/30/40/50  
φ63・φ80・φ100

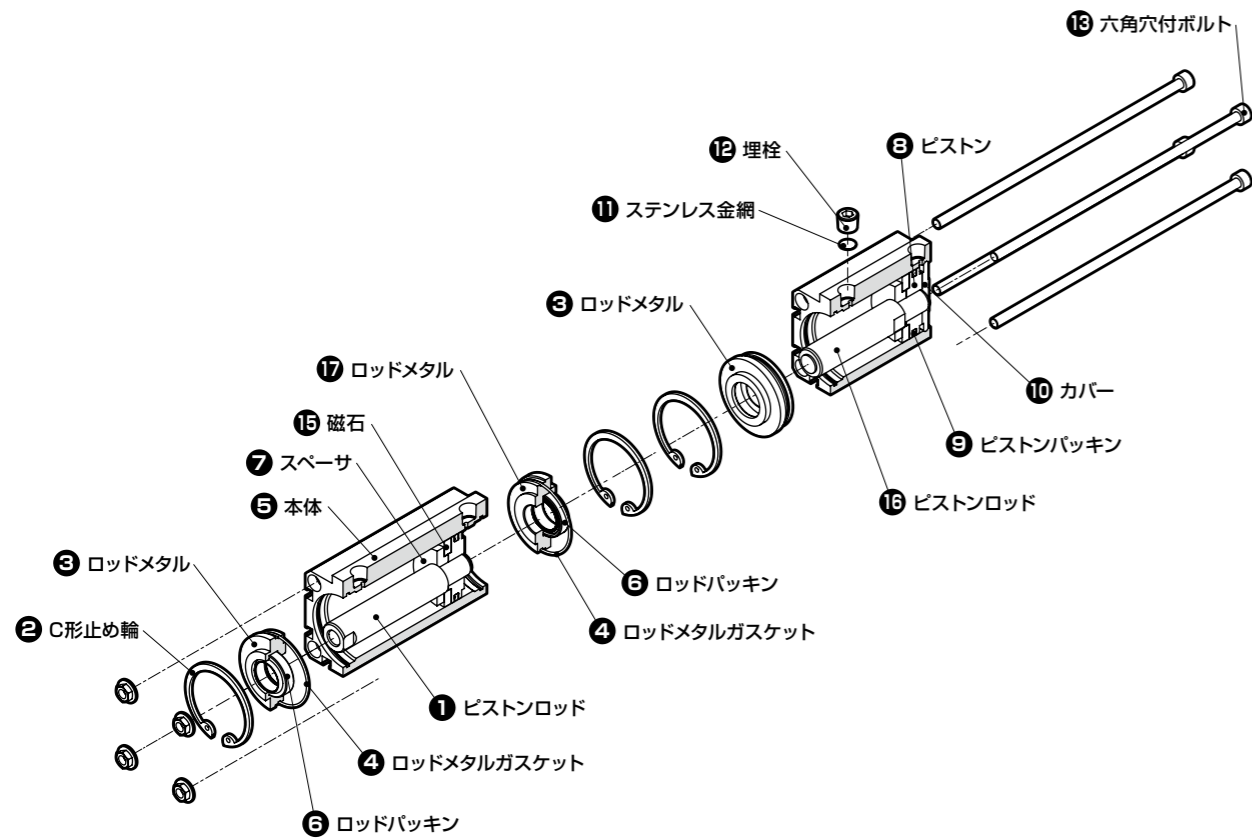


スーパーコンパクトシリンダ 複動形・二段形

# SSD-W Series

●チューブ内径：φ12・φ16・φ20・φ25・φ32・φ40・φ50・φ63・φ80・φ100

## ■部品展開図



部品名	部品形番	番号	数量
ロッドメタル組立	S1・RD側	SSD-□-ROD-MTL-ASSY	3 4 6
	S1・HD側	SSD-W-63-S1HD-ROD-MTL-ASSY	4 6 17
	S2・RD側	SSD-W-□-S2-ROD-MTL-ASSY	3 4
ピストンロッド組立 (S1側)	ロッド先端めねじ	SSD-□-◆-PR-ASSY	1 8 9
	ロッド先端おねじ付	SSD-□-◆-N-PR-ASSY	1 8 9
	ロッド先端めねじ・スイッチ付	SSD-L-□-◆-PR-ASSY	1 7 8 9 15
	ロッド先端おねじ付・スイッチ付	SSD-L-□-◆-N-PR-ASSY	1 7 8 9 15
ピストンロッド組立 (S2側)		SSD-W-□-◆-S2-PR-ASSY	8 9 16
		SSD-WL-□-◆-S2-PR-ASSY	7 8 9 15 16
パッキンキット	SSD-W-□K	4 6 9	各2

□：チューブ内径(φ12・φ16・φ20・φ25・φ32・φ40・φ50・φ63・φ80・φ100)  
 ◆：ストローク φ12・φ16・φ20 : 5/10/15/20/25/30  
 φ25・φ32・φ40・φ50 : 5/10/15/20/25/30/40/50

注1：ロッドメタル組立SSD-W-63-S1HD-ROD-MTL-ASSYはφ63のみ対象となります。  
 他チューブ内径についてはS1・RD側とS1・HD側は共通となります。

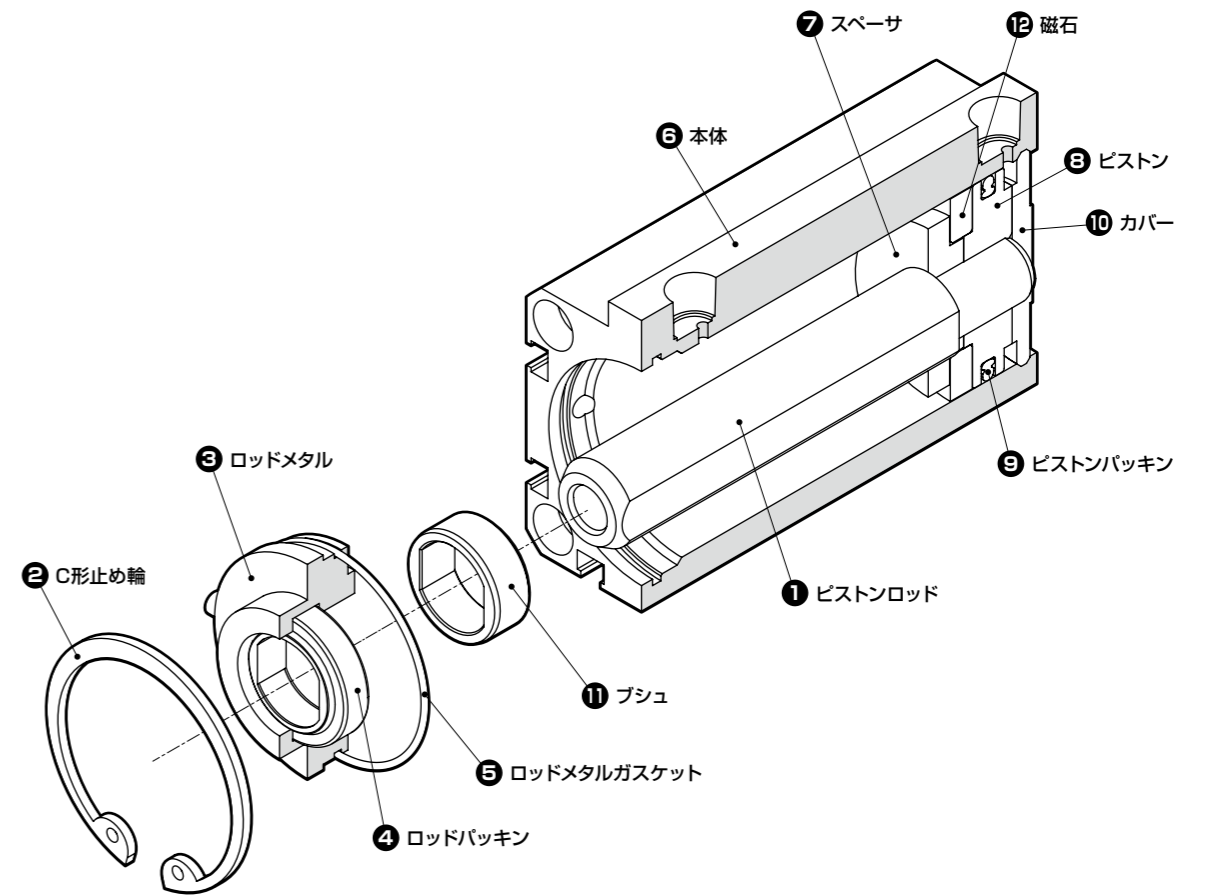


スーパーコンパクトシリンダ 複動形・回り止め形

# SSD-M Series

●チューブ内径：φ12・φ16・φ20・φ25・φ32・φ40・φ50・φ63

## ■部品展開図

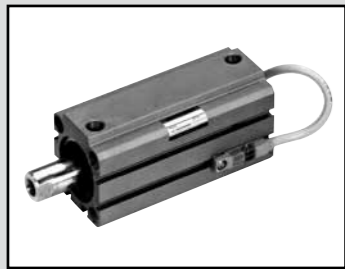


部品名	部品形番	番号	数量
ロッドメタル組立	SSD-M-□-ROD-MTL-ASSY	3 4 5 (11)	各1
ピストンロッド組立	ロッド先端めねじ	SSD-M-□-◆-◇-PR-ASSY	1 8 9
	ロッド先端おねじ付	SSD-M-□-◆-N-◇-PR-ASSY	1 8 9
	ロッド先端めねじ・スイッチ付	SSD-ML-□-◆-◇-PR-ASSY	1 7 8 9 12
	ロッド先端おねじ付・スイッチ付	SSD-ML-□-◆-N-◇-PR-ASSY	1 7 8 9 12
パッキンキット	SSD-M-□K	4 5 9	各1

□：チューブ内径(φ12・φ16・φ20・φ25・φ32・φ40・φ50・φ63)  
 ◆：ストローク φ12・φ16・φ20 : 5/10/15/20/25/30  
 φ25・φ32・φ40・φ50 : 5/10/15/20/25/30/40/50  
 φ63 : 5/10/20/30/40/50

◇：取付金具(無記号・LB2・FA)

注1：ロッドメタル組立の⑪プッシュはφ32～φ63が対象になります。



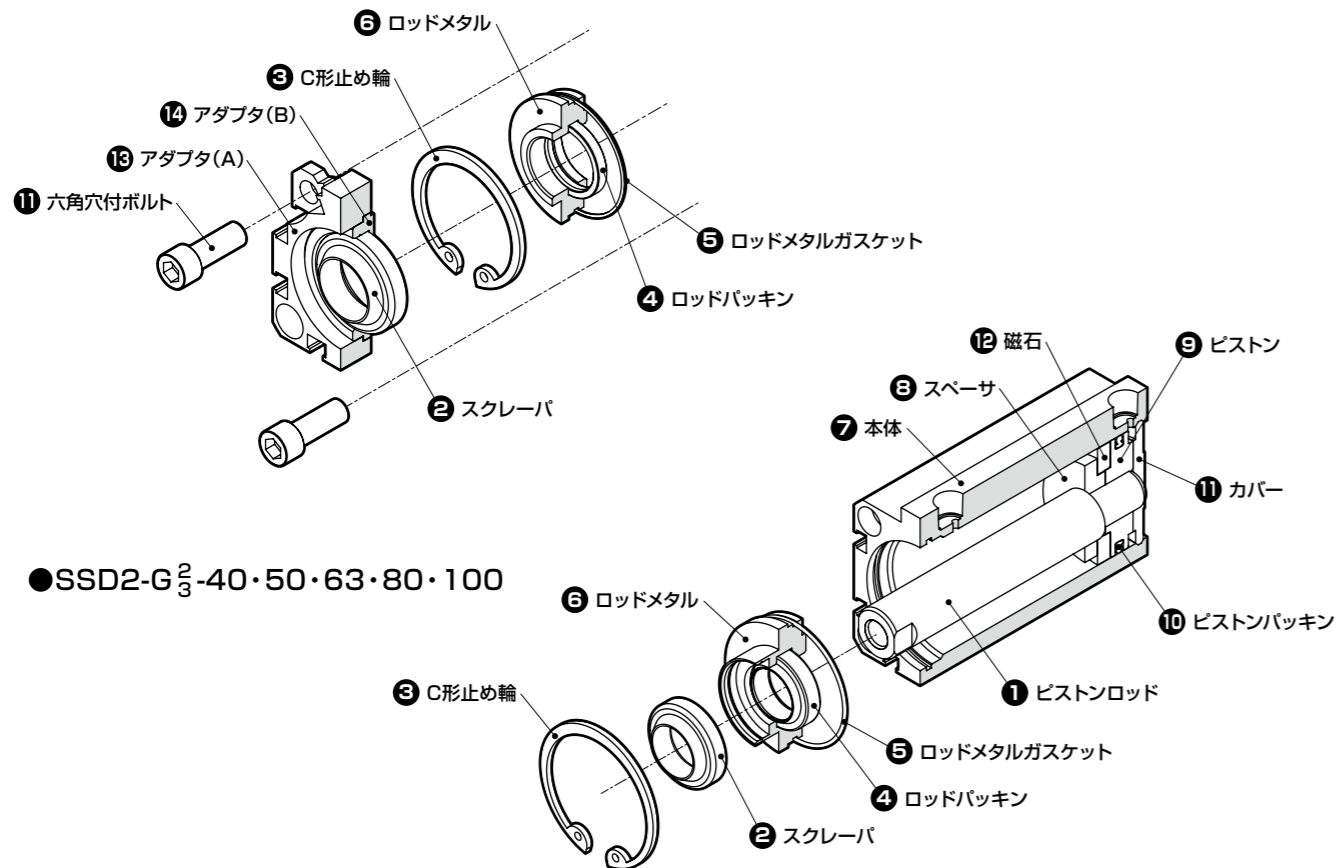
スーパーコンパクトシリンダ 複動・耐切削油形

# SSD-G2·G3 Series

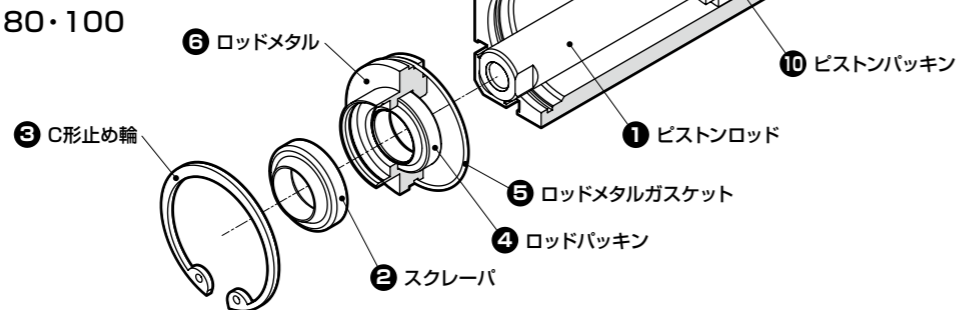
●チューブ内径：φ16・φ20・φ25・φ32・φ40・φ50・φ63・φ80・φ100

## ■部品展開図

●SSD2-G<sub>3</sub>-20・25・32



●SSD2-G<sub>3</sub>-40・50・63・80・100



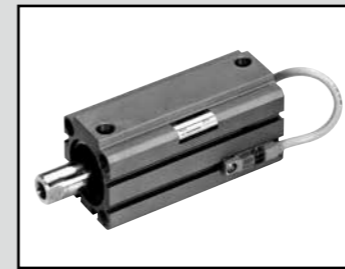
部品名	部品形番	番号	数量
スクレーパ組立	φ16・φ20・φ25	G2 SSD-G2-□-SCRAPER-ASSY G3 SSD-G3-□-SCRAPER-ASSY	②⑬⑭ 各1
	φ16・φ20・φ25	G2 SSD-□-ROD-MTL-ASSY	④⑤⑥ 各1
ロッドメタル組立	φ32・φ40・φ50・φ63・φ80・φ100	G2 SSD-G2-□-ROD-MTL-ASSY	②④⑤⑥ 各1
	全チューブ内径共通	G3 SSD-G3-□-ROD-MTL-ASSY	④⑤⑥(②) 各1
ピストンロッド組立	ロッド先端めねじ	G2 SSD-G2-□-◆-◇-PR-ASSY	①⑨⑩ 各1
	ロッド先端おねじ付	G2 SSD-G2-□-◆-◇-N-PR-ASSY	①⑧⑨⑩⑫ 各1
	ロッド先端めねじ・スイッチ付	G2 SSD-G2L-□-◆-◇-PR-ASSY	①⑩⑪⑫⑬⑭⑮⑯ 各1
	ロッド先端おねじ付・スイッチ付	G2 SSD-G2L-□-◆-◇-N-PR-ASSY	⑧ 各1
ピストンロッド組立	ロッド先端めねじ	G3 SSD-G3-□-◆-◇-PR-ASSY	①⑨⑩ 各1
	ロッド先端おねじ付	G3 SSD-G3-□-◆-◇-N-PR-ASSY	①⑧⑨⑩⑫ 各1
	ロッド先端めねじ・スイッチ付	G3 SSD-G3L-□-◆-◇-PR-ASSY	①⑩⑪⑫⑬⑭⑮⑯ 各1
	ロッド先端おねじ付・スイッチ付	G3 SSD-G3L-□-◆-◇-N-PR-ASSY	⑧ 各1
パッキンキット	G2	SSD-G2-□K	②④⑤⑩ 各1
	G3	SSD-G3-□K	②④⑤⑩ 各1

□：チューブ内径(φ16・φ20・φ25・φ32・φ40・φ50・φ63・φ80・φ100)

◆：ストローク φ16・φ20 : 5/10/15/20/25/30  
φ25・φ32・φ40・φ50 : 5/10/15/20/25/30/40/50  
φ63・φ80・φ100 : 5/10/20/30/40/50

◇：取付金具(無記号・LB2・FA)

注1：φ16～φ25のSSD-G3用ロッドメタル組立に②スクレーパは含まれません。  
注2：φ16～φ25のピストンロッド組立について、LB2・FAは選択できません。



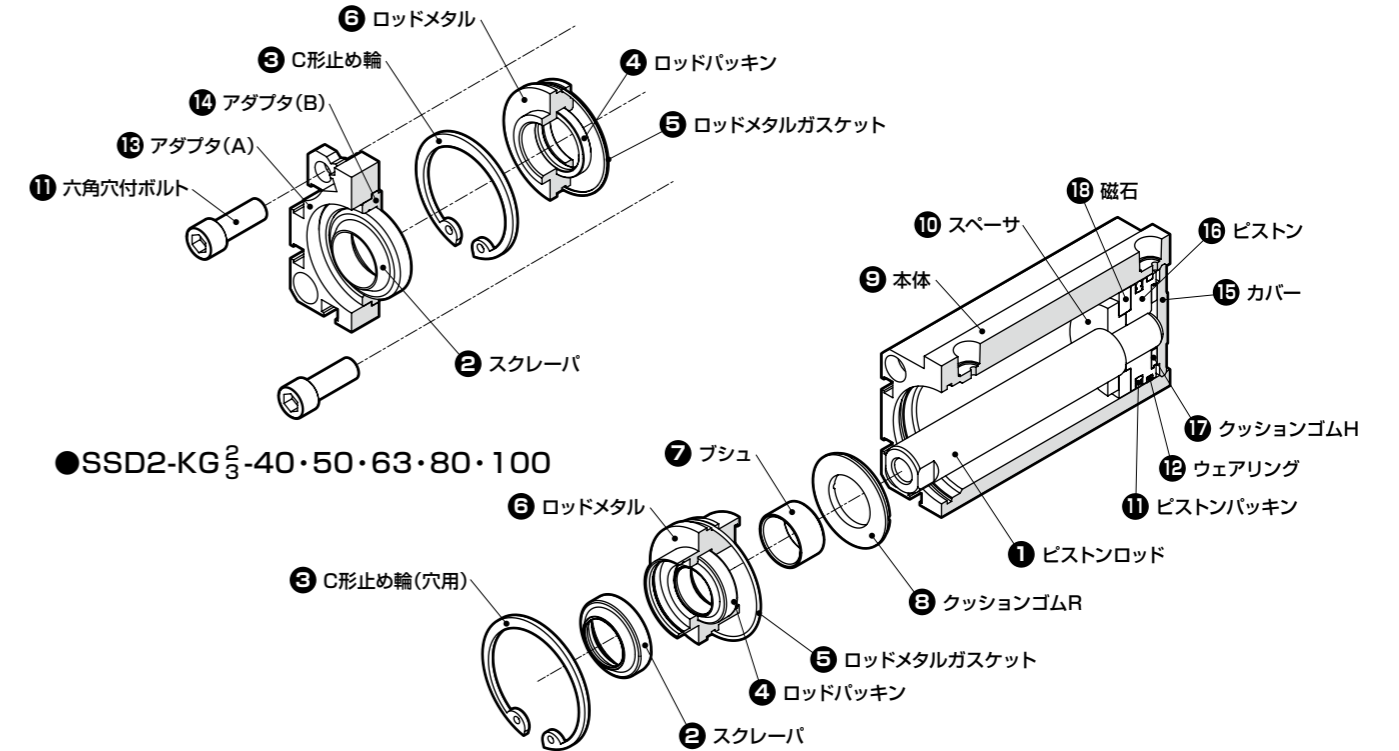
スーパーコンパクトシリンダ 複動・高荷重・耐切削油形

# SSD-KG2·KG3 Series

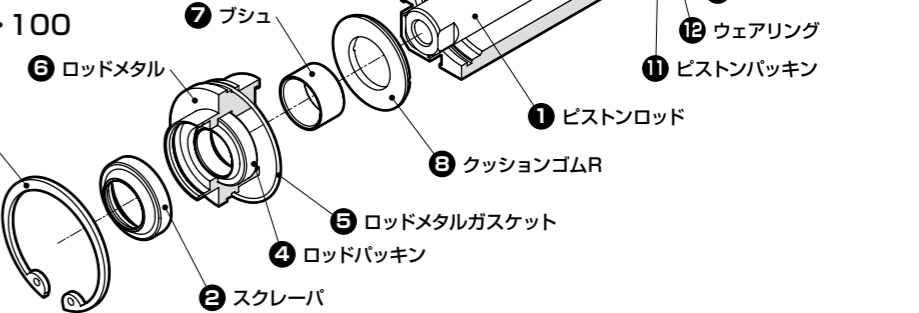
●チューブ内径：φ16・φ20・φ25・φ32・φ40・φ50・φ63・φ80・φ100

## ■部品展開図

●SSD2-KG<sub>3</sub>-20・25・32



●SSD2-KG<sub>3</sub>-40・50・63・80・100



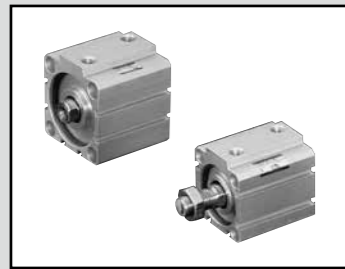
部品名	部品形番	番号	数量
スクレーパ組立	φ16・φ20・φ25	KG2 SSD-G2-□-SCRAPER-ASSY KG3 SSD-G3-□-SCRAPER-ASSY	②⑬⑭ 各1
	φ16・φ20・φ25	KG2 SSD-K-□-ROD-MTL-ASSY	④⑤⑥⑦⑧ 各1
ロッドメタル組立	φ32・φ40・φ50・φ63・φ80・φ100	KG2 SSD-KG2-□-ROD-MTL-ASSY	②④⑤⑥⑦⑧ 各1
	全チューブ内径共通	KG3 SSD-KG3-□-ROD-MTL-ASSY	④⑤⑥⑦(②)(⑧) 各1
ピストンロッド組立	ロッド先端めねじ	KG2 SSD-KG2-□-◆-◇-PR-ASSY	①⑪⑫⑬⑭(⑧) 各1
	ロッド先端おねじ付	KG2 SSD-KG2-□-◆-◇-N-PR-ASSY	①⑩⑪⑫⑬⑭⑮⑯ 各1
	ロッド先端めねじ・スイッチ付	KG2 SSD-KG2L-□-◆-◇-PR-ASSY	①⑩⑪⑫⑬⑭⑮⑯ 各1
	ロッド先端おねじ付・スイッチ付	KG2 SSD-KG2L-□-◆-◇-N-PR-ASSY	(⑧) 各1
ピストンロッド組立	ロッド先端めねじ	KG3 SSD-KG3-□-◆-◇-PR-ASSY	①⑪⑫⑬⑭(⑧) 各1
	ロッド先端おねじ付	KG3 SSD-KG3-□-◆-◇-N-PR-ASSY	①⑩⑪⑫⑬⑭⑮⑯ 各1
	ロッド先端めねじ・スイッチ付	KG3 SSD-KG3L-□-◆-◇-PR-ASSY	①⑩⑪⑫⑬⑭⑮⑯ 各1
	ロッド先端おねじ付・スイッチ付	KG3 SSD-KG3L-□-◆-◇-N-PR-ASSY	(⑧) 各1
パッキンキット	KG2	SSD-KG2-□K	②④⑤⑧⑪⑫⑬ 各1
	KG3	SSD-KG3-□K	②④⑤⑧⑪⑫⑬ 各1

□：チューブ内径(φ16・φ20・φ25・φ32・φ40・φ50・φ63・φ80・φ100)

◆：ストローク φ16・φ20 : 5/10/15/20/25/30/40/50  
φ25・φ32・φ40・φ50 : 10/15/20/25/30/40/50/60/70/80/90/100  
φ63・φ80・φ100 : 10/20/30/40/50/60/70/80/90/100

◇：取付金具(無記号・LB2・FA)

注1：ロッドメタル組立の⑧クッションゴムはφ32が対象になります。  
注2：ピストンロッド組立の⑧クッションゴムはφ16～φ25が対象になります。  
注3：φ16～φ25のSSD-KG3用ロッドメタル組立に②スクレーパは含まれません。  
注4：φ16～φ25のピストンロッド組立について、LB2・FAは選択できません。



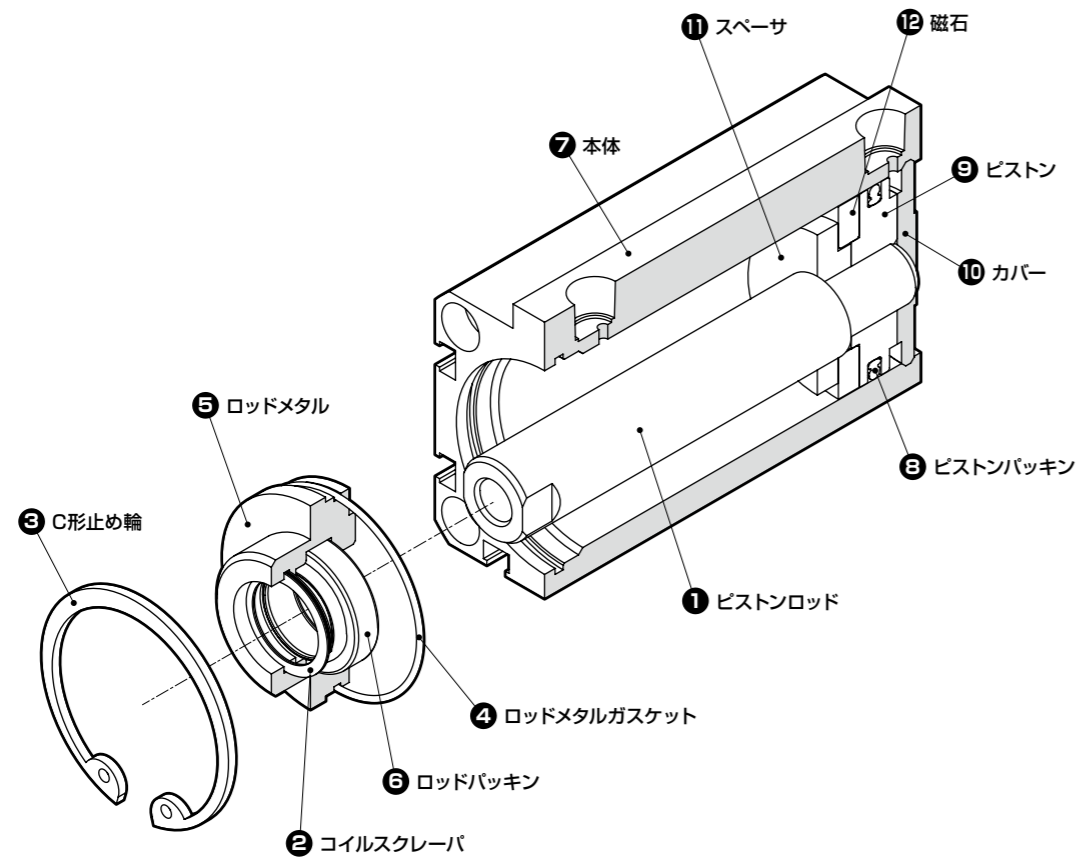
スーパーコンパクトシリンダ  
複動・片ロッド・コイルスクレーパ形

スーパーコンパクトシリンダ  
複動・片ロッド・スパッタ付着防止形

# SSD-G1 Series SSD-G4 Series

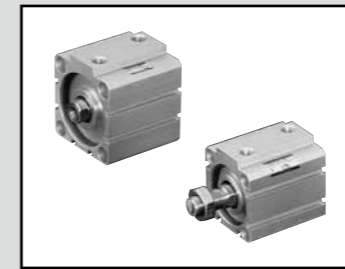
●チューブ内径：φ25・φ32・φ40・φ50・φ63・φ80・φ100

### ■部品展開図



部品名	部品形番	番号	数量
ロッドメタル組立	G1 SSD-G1-□-ROD-MTL-ASSY	2 4 5 6	各1
	G4 SSD-G4-□-ROD-MTL-ASSY		
ピストンロッド組立	SSD-G1-□-◆-◇-PR-ASSY	1 8 9	各1
	SSD-G1-□-◆-N-◇-PR-ASSY		
	SSD-G1L-□-◆-◇-PR-ASSY		
	SSD-G1L-□-◆-N-◇-PR-ASSY		
ピストンロッド組立	SSD-G4-□-◆-PR-ASSY	1 8 9	各1
	SSD-G4-□-◆-N-PR-ASSY		
	SSD-G4L-□-◆-PR-ASSY		
	SSD-G4L-□-◆-N-PR-ASSY		
パッキンキット	G1 SSD-G1-□K	2 4 6 8	各1

□：チューブ内径(φ25・φ32・φ40・φ50・φ63・φ80・φ100)  
◆：ストローク φ25・φ32・φ40・φ50：5/10/15/20/25/30/40/50  
φ63・φ80・φ100：5/10/20/30/40/50  
◇：取付金具(無記号・LB2・FA)



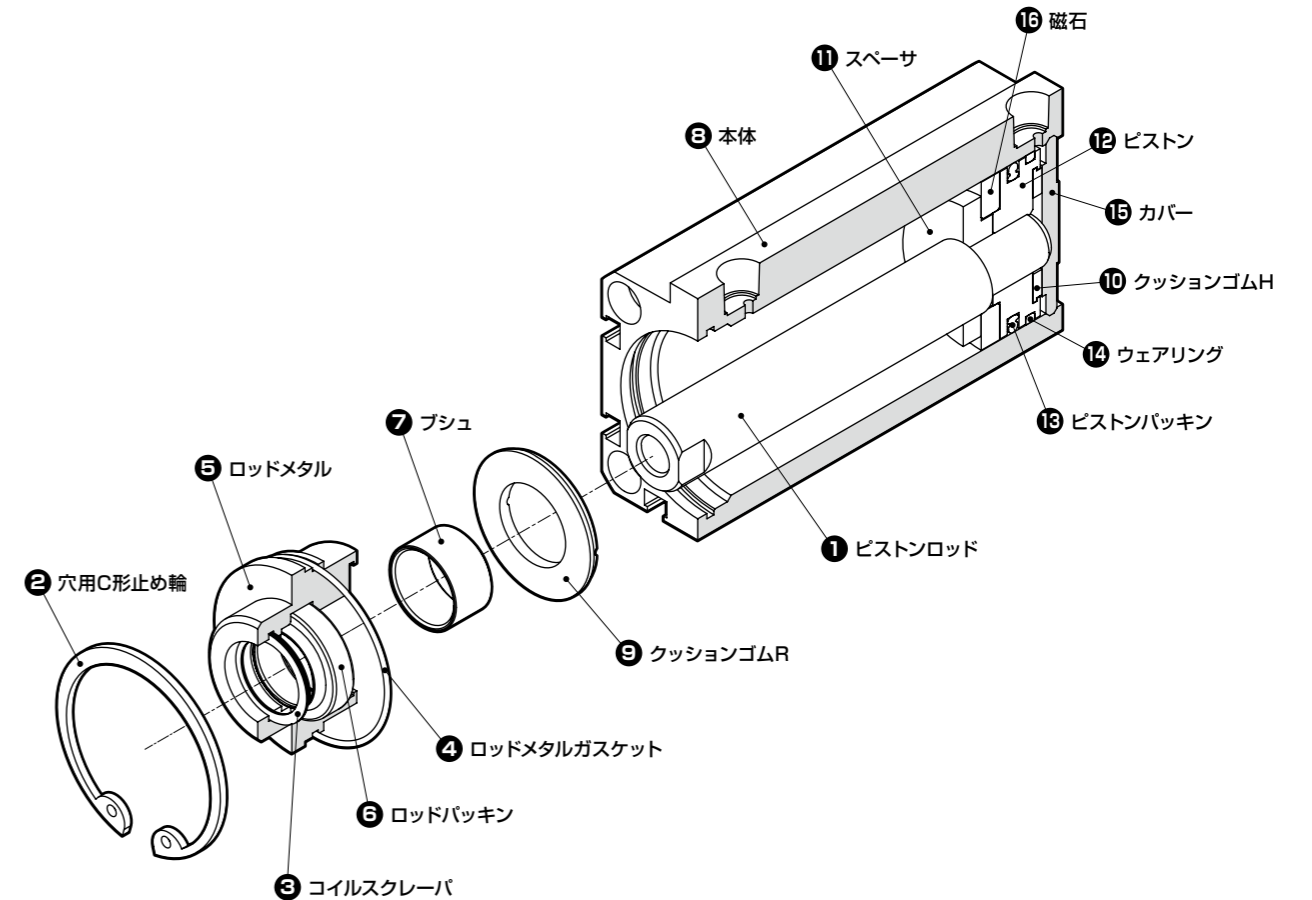
スーパーコンパクトシリンダ  
複動・片ロッド・高荷重・コイルスクレーパ形

スーパーコンパクトシリンダ  
複動・片ロッド・高荷重・スパッタ付着防止形

# SSD-KG1 Series SSD-KG4 Series

●チューブ内径：φ25・φ32・φ40・φ50・φ63・φ80・φ100

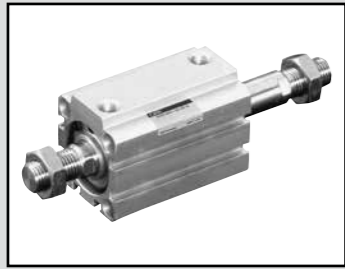
### ■部品展開図



部品名	部品形番	番号	数量
ロッドメタル組立	KG1 SSD-KG1-□-ROD-MTL-ASSY	3 4 5 6 7 (9)	各1
	KG4 SSD-KG4-□-ROD-MTL-ASSY		
ピストンロッド組立	SSD-KG1-□-◆-◇-PR-ASSY	1 10 12 13 14 (9)	各1
	SSD-KG1-□-◆-N-◇-PR-ASSY		
	SSD-KG1L-□-◆-◇-PR-ASSY		
	SSD-KG1L-□-◆-N-◇-PR-ASSY		
ピストンロッド組立	SSD-KG4-□-◆-PR-ASSY	1 10 12 13 14 (9)	各1
	SSD-KG4-□-◆-N-PR-ASSY		
	SSD-KG4L-□-◆-PR-ASSY		
	SSD-KG4L-□-◆-N-PR-ASSY		
パッキンキット	KG1 SSD-KG1-□K	3 4 6 9 10 13 14	各1

□：チューブ内径(φ25・φ32・φ40・φ50・φ63・φ80・φ100)  
◆：ストローク φ25・φ32・φ40・φ50：10/15/20/25/30/40/50/60/70/80/90/100  
φ63・φ80・φ100：10/20/25/30/40/50/60/70/80/90/100  
◇：取付金具(無記号・LB2・FA)

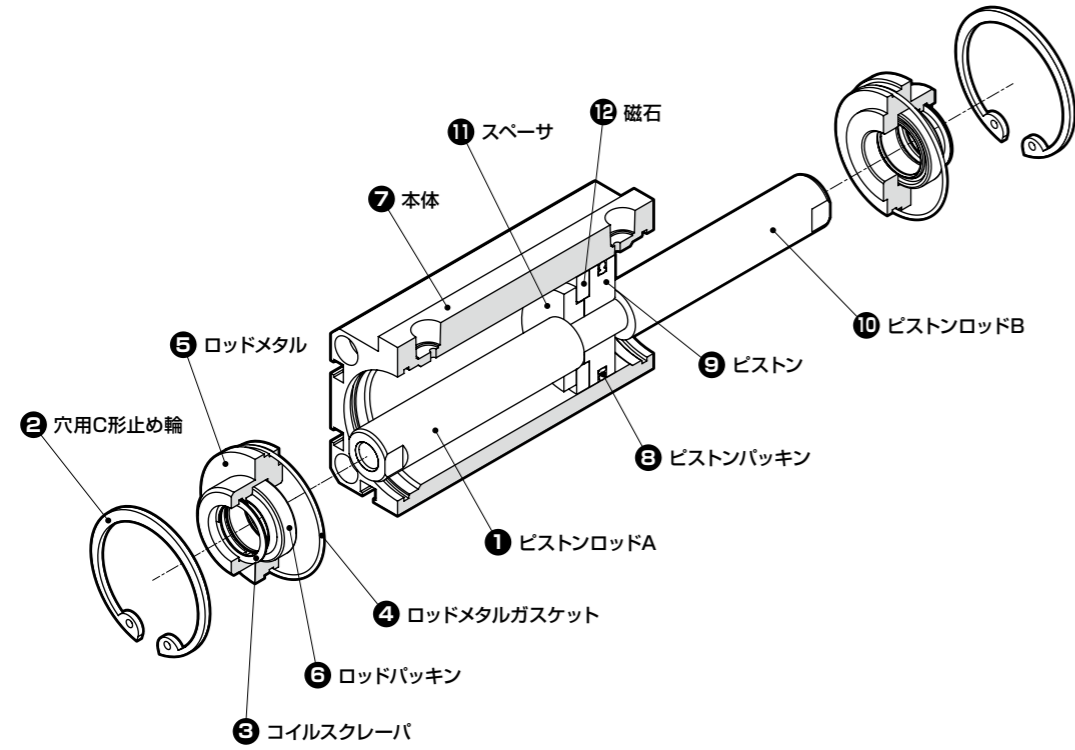
注1：ロッドメタル組立の⑨クッションゴムはφ32～φ100が対象になります。  
注2：ピストンロッド組立の⑨クッションゴムはφ12～φ25が対象になります。



スーパーコンパクトシリンダ 複動・両ロッド・コイルスクレーパ形  
 SSD-DG1 Series  
 ●チューブ内径：φ25・φ32・φ40・φ50・φ63・φ80・φ100

スーパーコンパクトシリンダ 複動・両ロッド・スパッタ付着防止形  
 SSD-DG4 Series

■部品展開図



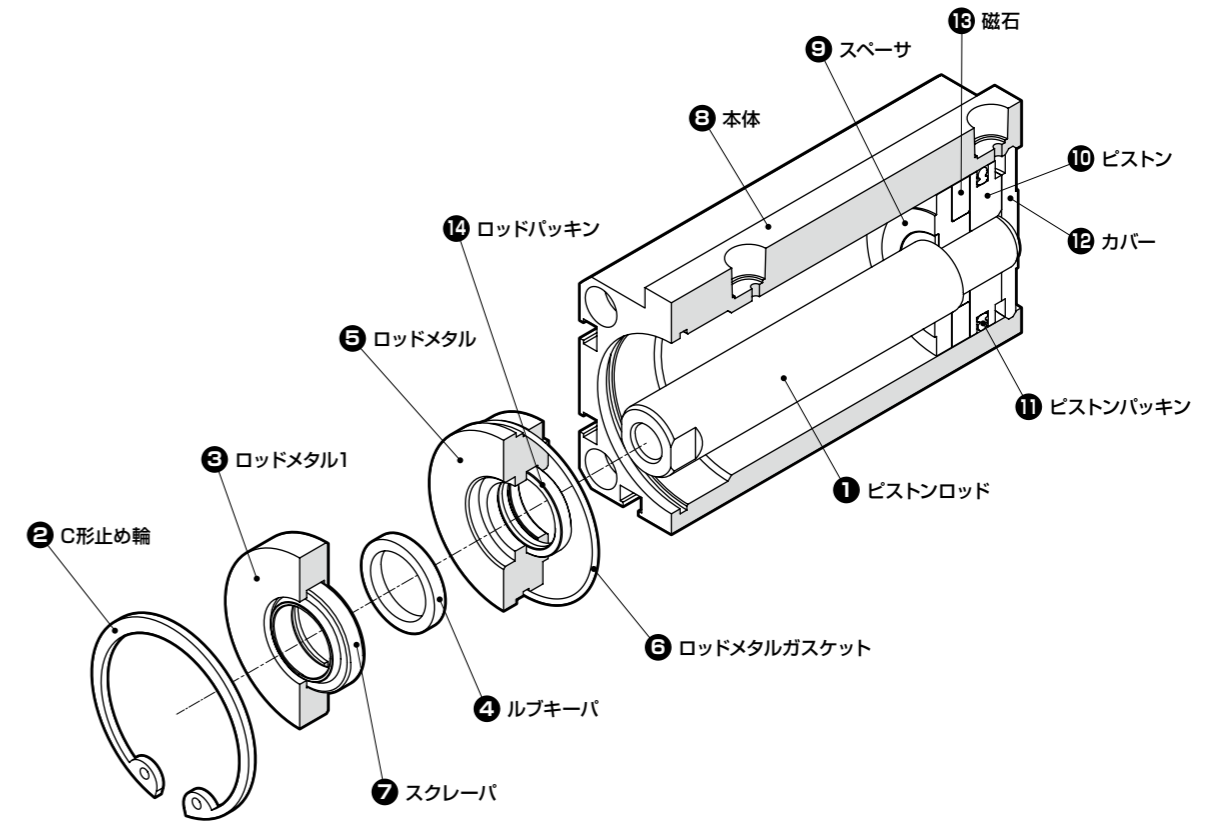
部品名		部品形番	番号	数量
ロッドメタル組立		DG1 SSD-G1-□-ROD-MTL-ASSY	3 4 5 6	各1
		DG4 SSD-G4-□-ROD-MTL-ASSY	3 4 5 6	
ピストンロッド組立	ロッド先端めねじ	DG1 SSD-DG1-□-◆-◇-PR-ASSY	1 8 9 10	各1
	ロッド先端おねじ付	DG1 SSD-DG1-□-◆-N-◇-PR-ASSY	1 8 9 10	
	ロッド先端めねじ・スイッチ付	DG1 SSD-DG1L-□-◆-◇-PR-ASSY	1 8 9 10 11 12	
	ロッド先端おねじ付・スイッチ付	DG1 SSD-DG1L-□-◆-N-◇-PR-ASSY	1 8 9 10 11 12	
ピストンロッド組立	ロッド先端めねじ	DG4 SSD-DG4-□-◆-◇-PR-ASSY	1 8 9 10	各1
	ロッド先端おねじ付	DG4 SSD-DG4-□-◆-N-◇-PR-ASSY	1 8 9 10	
	ロッド先端めねじ・スイッチ付	DG4 SSD-DG4L-□-◆-◇-PR-ASSY	1 8 9 10 11 12	
	ロッド先端おねじ付・スイッチ付	DG4 SSD-DG4L-□-◆-N-◇-PR-ASSY	1 8 9 10 11 12	
パッキンキット		DG1 SSD-DG1-□K	3 4 6	各2
			8	1

□：チューブ内径(φ25・φ32・φ40・φ50・φ63・φ80・φ100)  
 ◆：ストローク φ25・φ32・φ40・φ50：5/10/15/20/25/30/40/50  
 φ63・φ80・φ100：5/10/20/30/40/50  
 ◇：取付金具(無記号・LB2・FA)



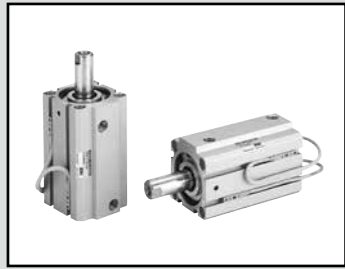
スーパーコンパクトシリンダ 複動・片ロッド・耐環境スクレーパ形  
 SSD-G5 Series  
 ●チューブ内径：φ20・φ25・φ32・φ40・φ50・φ63・φ80・φ100

■部品展開図



部品名		部品形番	番号	数量
ロッドメタル組立		SSD-G5-□-ROD-MTL-ASSY	3 4 5 6 7 14	各1
ピストンロッド組立	ロッド先端めねじ	SSD-G5-□-◆-◇-PR-ASSY	1 10 11	各1
	ロッド先端おねじ付	SSD-G5-□-◆-N-◇-PR-ASSY	1 10 11	
	ロッド先端めねじ・スイッチ付	SSD-G5L-□-◆-◇-PR-ASSY	1 9 10 11 13	
	ロッド先端おねじ付・スイッチ付	SSD-G5L-□-◆-N-◇-PR-ASSY	1 9 10 11 13	
パッキンキット		SSD-G5-□K	4 6 7 11 14	各1

□：チューブ内径(φ20・φ25・φ32・φ40・φ50・φ63・φ80・φ100)  
 ◆：ストローク φ20・φ25・φ32・φ40・φ50：5/10/15/20/25/30/40/50  
 φ63・φ80・φ100：5/10/20/30/40/50  
 ◇：取付金具(無記号・LB2・FA)

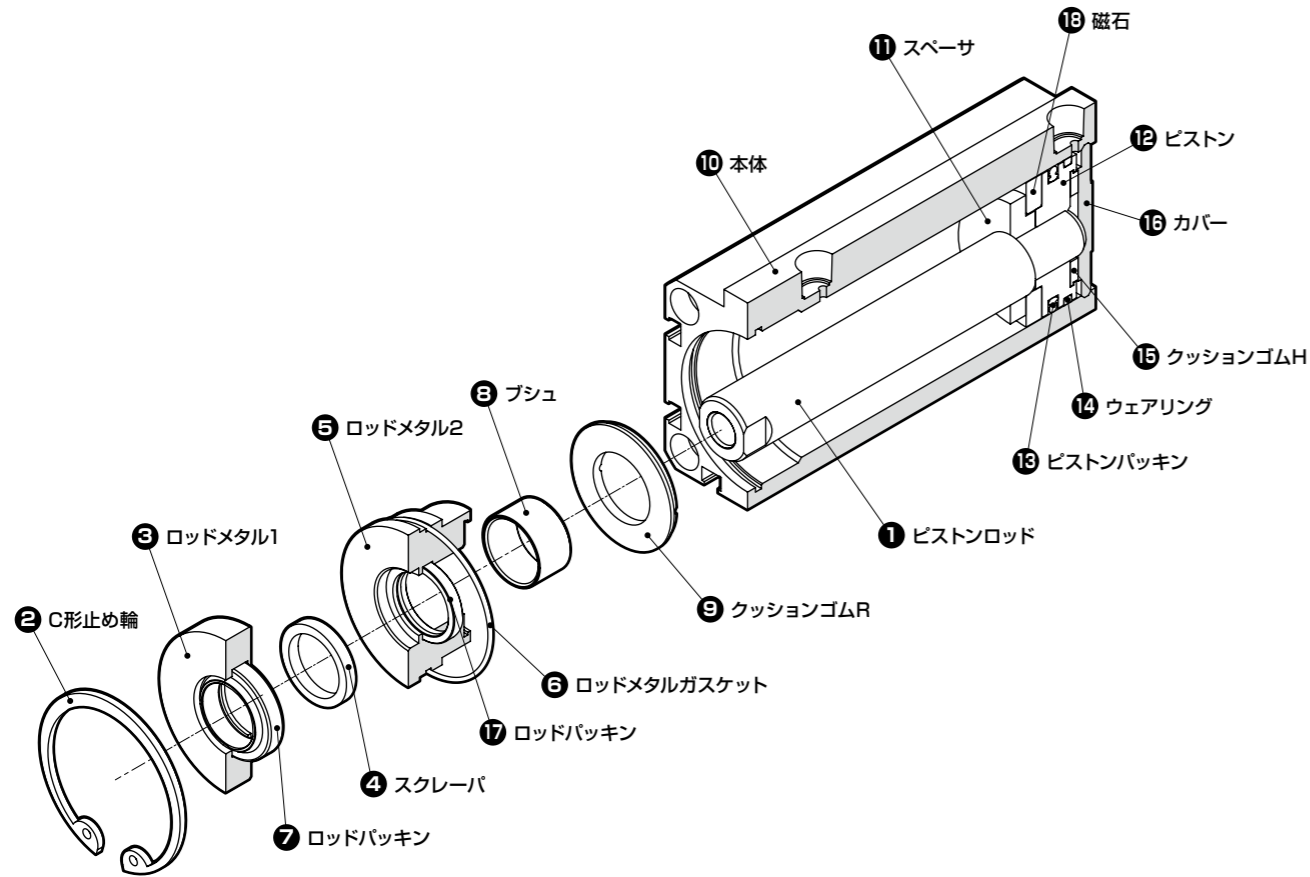


スーパーコンパクトシリンダ 複動・片ロッド・高荷重・耐環境スクレーパ形

# SSD-KG5 Series

●チューブ内径：φ20・φ25・φ32・φ40・φ50・φ63・φ80・φ100

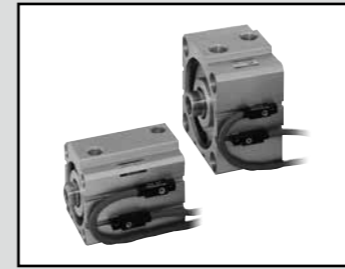
## ■部品展開図



部品名	部品形番	番号	数量
ロッドメタル組立	SSD-KG5-□-ROD-MTL-ASSY	③④⑤⑥⑦⑧⑩⑪ (⑨)	各1
ピストンロッド組立	ロッド先端めねじ	SSD-KG5-□-◆-◇-PR-ASSY	各1
	ロッド先端おねじ付	SSD-KG5-□-◆-N-◇-PR-ASSY	
	ロッド先端めねじ・スイッチ付	SSD-KG5L-□-◆-◇-PR-ASSY	
	ロッド先端おねじ付・スイッチ付	SSD-KG5L-□-◆-N-◇-PR-ASSY	
パッキンキット	SSD-KG5-□K	④⑥⑦⑨⑬⑭⑮⑰	各1

□：チューブ内径(φ20・φ25・φ32・φ40・φ50・φ63・φ80・φ100)  
 ◆：ストローク φ20 : 5/10/15/20/25/30/40/50  
 φ25・φ32・φ40・φ50 : 10/15/20/25/30/40/50/60/70/80/90/100  
 φ63・φ80・φ100 : 10/20/30/40/50/60/70/80/90/100  
 ◇：取付金具(無記号・LB2・FA)

注1：ロッドメタル組立の⑨クッションゴムはφ32~φ100が対象になります。  
 注2：ピストンロッド組立の⑨クッションゴムはφ20~φ25が対象になります。

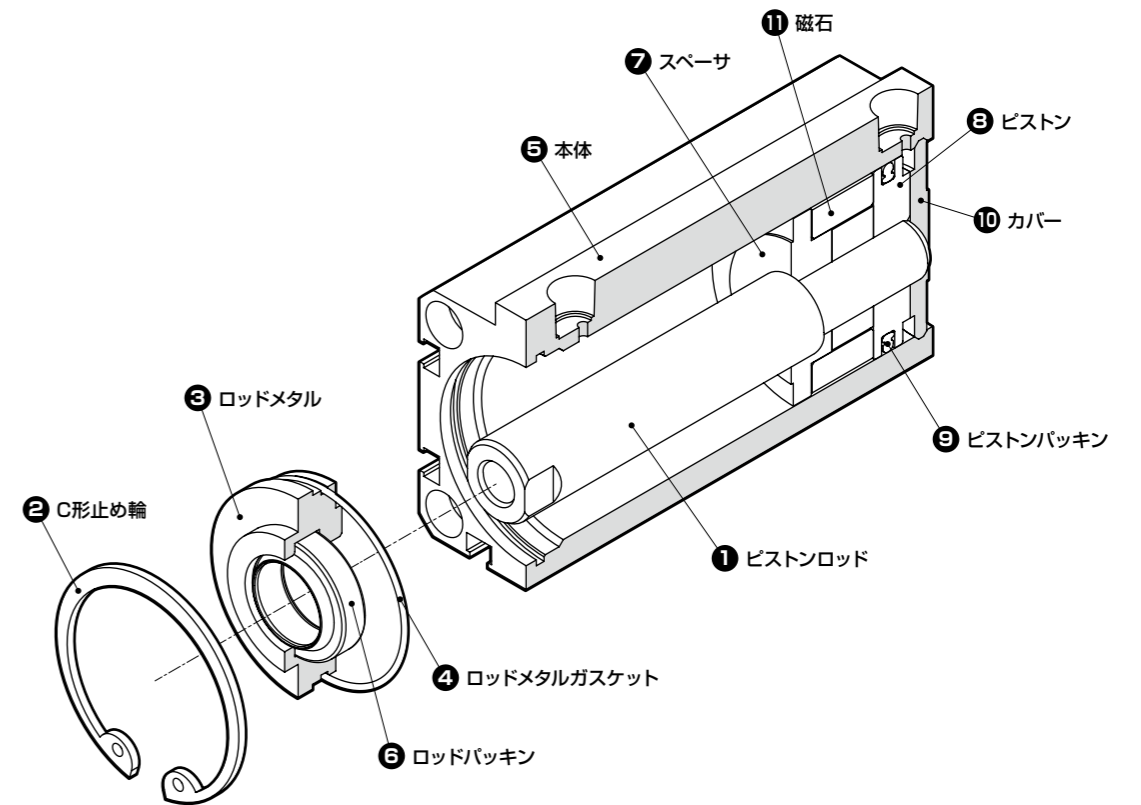


スーパーコンパクトシリンダ 複動・片ロッド形・耐強磁界用スイッチ付

# SSD-L4 Series

●チューブ内径：φ40・φ50・φ63・φ80・φ100

## ■部品展開図



部品名	部品形番	番号	数量
ロッドメタル組立	SSD-□-ROD-MTL-ASSY	③④⑥	各1
ピストンロッド組立	ロッド先端めねじ	SSD-L4-□-◆-◇-PR-ASSY	各1
	ロッド先端おねじ付	SSD-L4-□-◆-N-◇-PR-ASSY	
パッキンキット	SSD-□K	④⑥⑨	各1

□：チューブ内径(φ40・φ50・φ63・φ80・φ100)  
 ◆：ストローク：20/30/40/50  
 ◇：取付金具(無記号・LB2・FA)

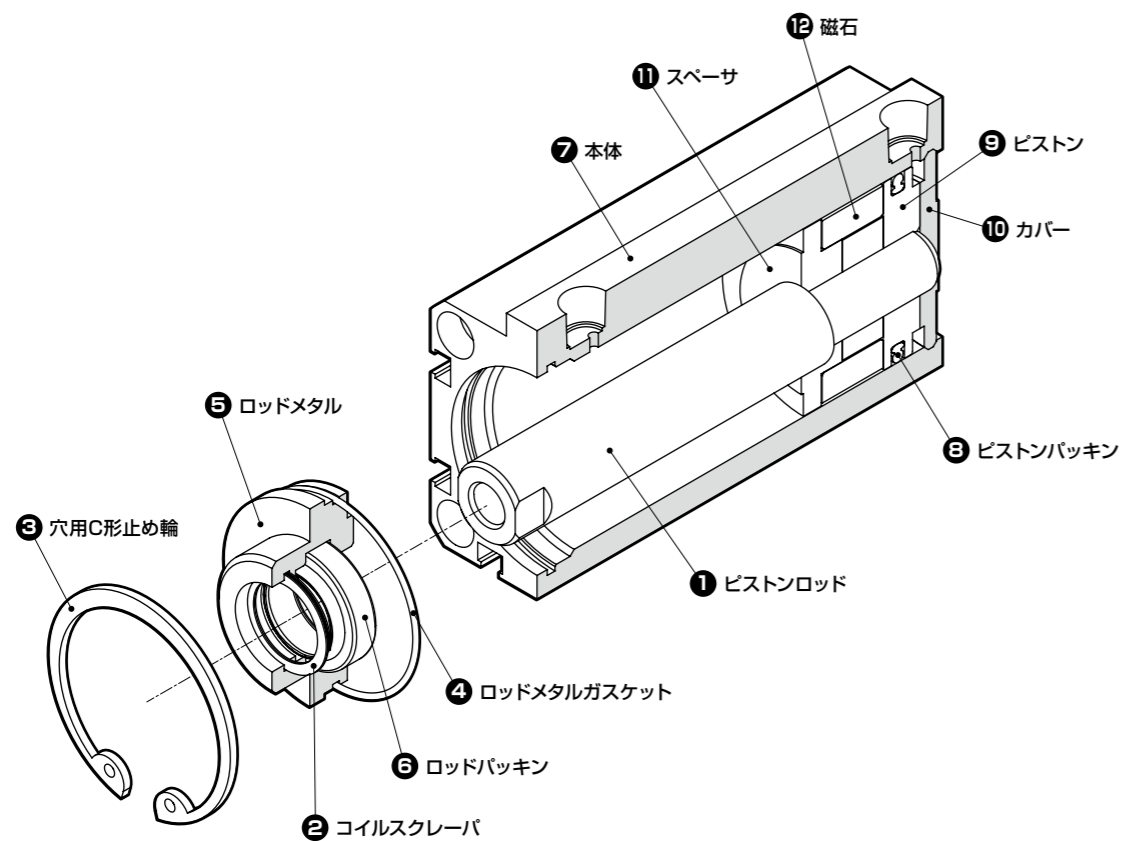


スーパーコンパクトシリンダ 複動・片ロッド耐強磁界用スイッチ付・  
コイルスクレーパ形

## SSD-G1L4 Series

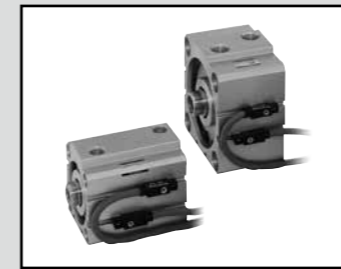
●チューブ内径：φ40・φ50・φ63・φ80・φ100

### ■部品展開図



部品名	部品形番	番号	数量
ロッドメタル組立	SSD-G1-□-ROD-MTL-ASSY	2 4 5 6	各1
ピストンロッド組立	ロッド先端めねじ	SSD-G1L4-□-◆-◇-PR-ASSY	各1
	ロッド先端おねじ付	SSD-G1L4-□-◆-N-◇-PR-ASSY	
パッキンキット	SSD-G1-□K	2 4 6 8	各1

□：チューブ内径(φ40・φ50・φ63・φ80・φ100)  
◆：ストローク：20/30/40/50  
◇：取付金具(無記号・LB2・FA)

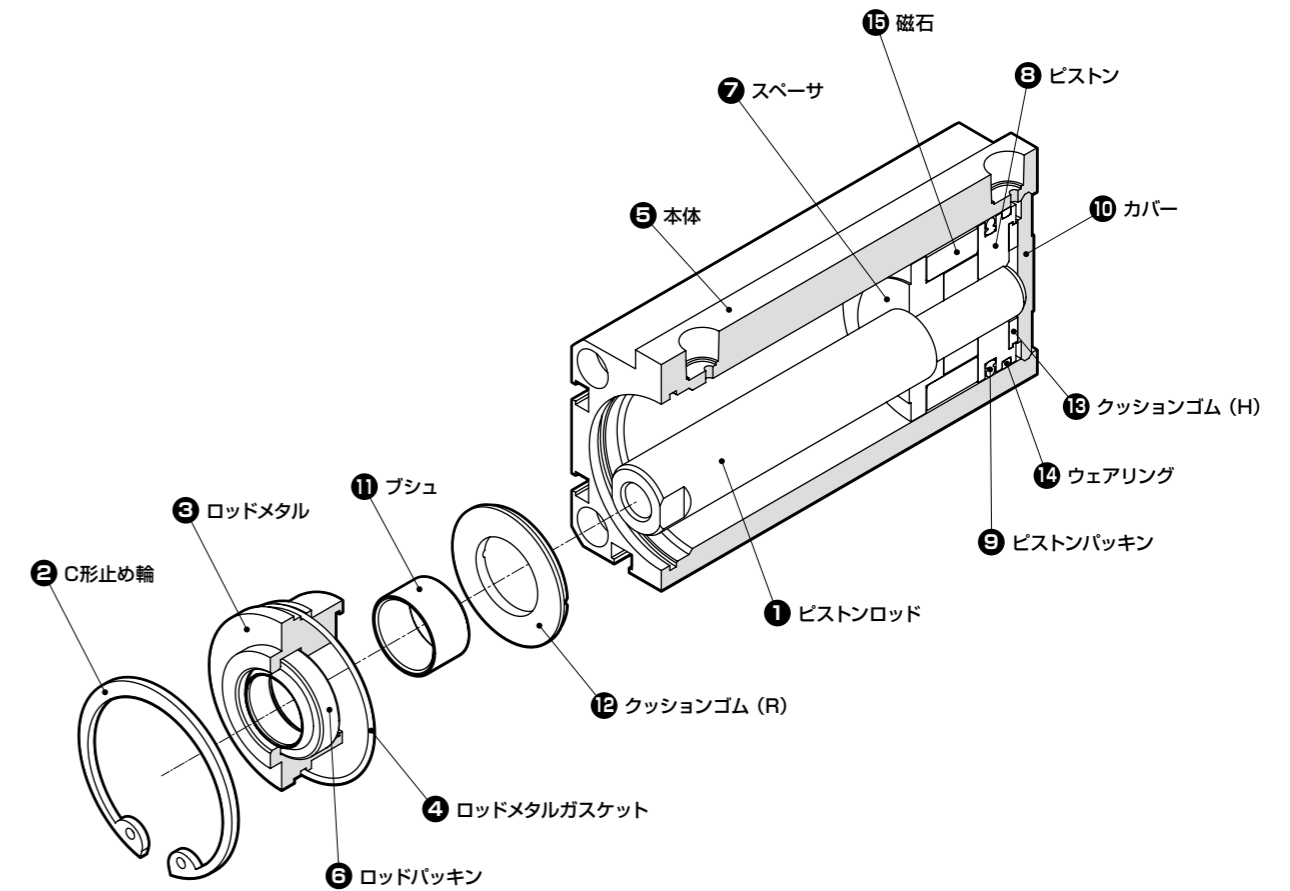


スーパーコンパクトシリンダ 複動・高荷重形・耐強磁界用スイッチ付

## SSD-KL4 Series

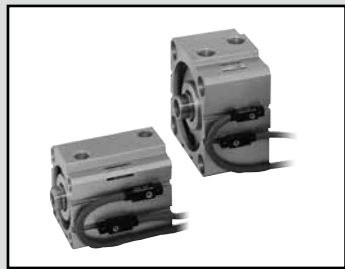
●チューブ内径：φ40・φ50・φ63・φ80・φ100

### ■部品展開図



部品名	部品形番	番号	数量
ロッドメタル組立	SSD-K-□-ROD-MTL-ASSY	3 4 6 11 12	各1
ピストンロッド組立	ロッド先端めねじ	SSD-KL4-□-◆-◇-PR-ASSY	各1
	ロッド先端おねじ付	SSD-KL4-□-◆-N-◇-PR-ASSY	
パッキンキット	SSD-K-□K	4 6 9 12 13 14	各1

□：チューブ内径(φ40・φ50・φ63・φ80・φ100)  
◆：ストローク：20/30/40/50/60/70/80/90/100  
◇：取付金具(無記号・LB2・FA)



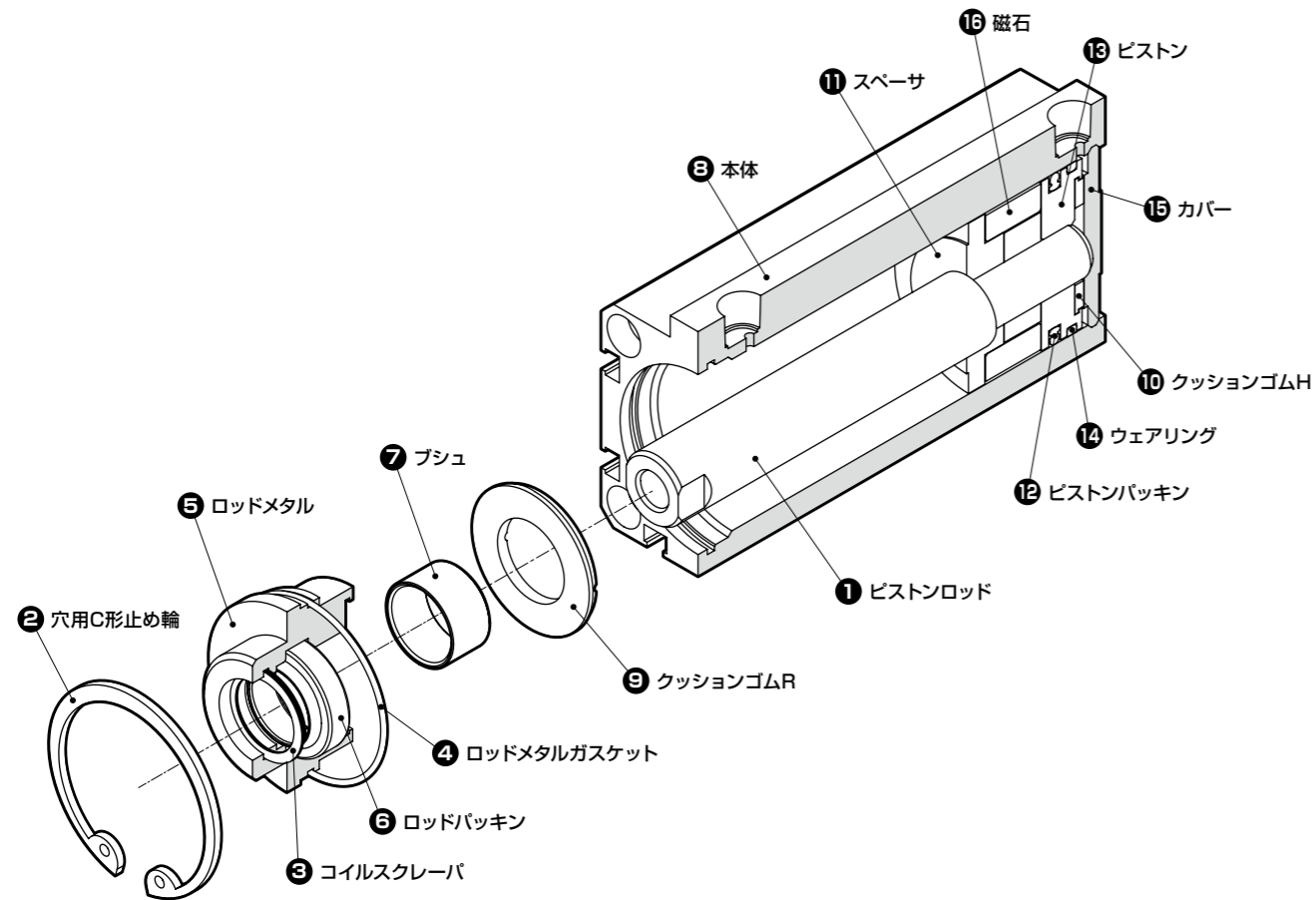
スーパーコンパクトシリンダ 複動・高荷重形・耐強磁界用スイッチ付・  
コイルスクレーパ付

# SSD-KG1L4 Series

●チューブ内径：φ40・φ50・φ63・φ80・φ100

MEMO

## ■部品展開図



部品名	部品形番	番号	数量
ロッドメタル組立	SSD-KG1-□-ROD-MTL-ASSY	3 4 5 6 7 9	各1
ピストンロッド組立	ロッド先端めねじ	SSD-KG1L4-□-◆-◇-PR-ASSY	各1
	ロッド先端おねじ付	SSD-KG1L4-□-◆-N-◇-PR-ASSY	
パッキンキット	SSD-KG1-□K	3 4 6 9 10 12 14	各1

□：チューブ内径(φ40・φ50・φ63・φ80・φ100)  
◆：ストローク：20/30/40/50/60/70/80/90/100  
◇：取付金具(無記号・LB2・FA)