



パイロット式 2ポート電磁弁 マルチレックス

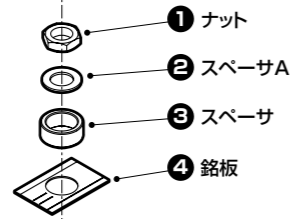
AD12 Series

●NO(通電時閉)形

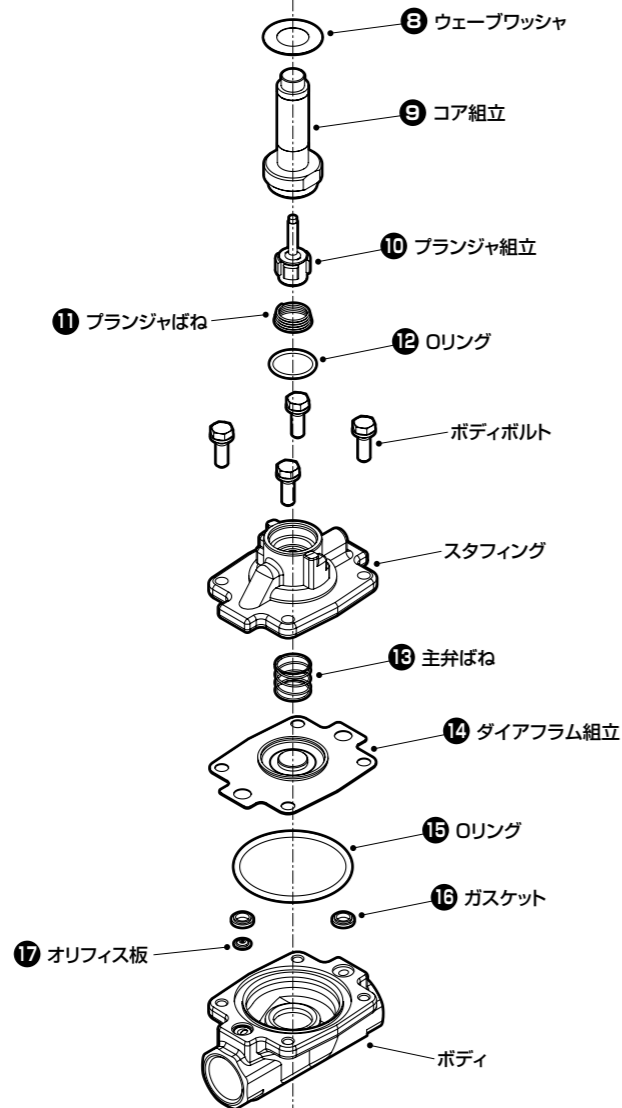
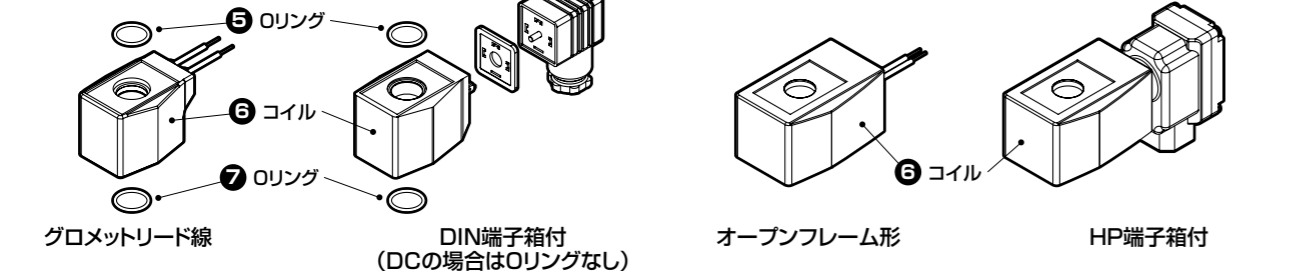
AD12 Series
NO(通電時閉)形

■部品展開図

●AD12-15A・20A・25A



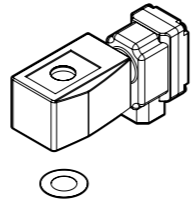
〈コイルハウジング〉



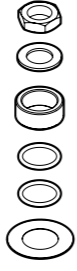

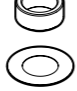
●コイル組立

コイルハウジング	電圧	部品形番		部品図	番号	数量
		標準	サージキラー付			
2C (グロメットリード線) (サージキラーは添付)	AC100V	AD12-2C-COIL-AC100V	AD12-2CS-COIL-AC100V		5 6 7 8	各1
	AC200V	AD12-2C-COIL-AC200V	AD12-2CS-COIL-AC200V			
2E (DIN端子箱G1/2付)	AC100V	AD12-2E-COIL-AC100V	AD12-2ES-COIL-AC100V		5 6 7 8	各1
	AC200V	AD12-2E-COIL-AC200V	AD12-2ES-COIL-AC200V			
2G (DIN端子箱Pg11付)	AC100V	AD12-2G-COIL-AC100V	AD12-2GS-COIL-AC100V		5 6 7 8	各1
	AC200V	AD12-2G-COIL-AC200V	AD12-2GS-COIL-AC200V			
2H (DIN端子箱小形ランプ付)	AC100V	AD12-2H-COIL-AC100V	AD12-2HS-COIL-AC100V		5 6 7 8	各1
	AC200V	AD12-2H-COIL-AC200V	AD12-2HS-COIL-AC200V			
2E (DIN端子箱G1/2付)	DC12V	AD12-2E-COIL-DC12V	AD12-2ES-COIL-DC12V		6 8	各1
	DC24V	AD12-2E-COIL-DC24V	AD12-2ES-COIL-DC24V			
	DC48V	AD12-2E-COIL-DC48V	AD12-2ES-COIL-DC48V			
	DC100V	AD12-2E-COIL-DC100V	AD12-2ES-COIL-DC100V			
2G (DIN端子箱Pg11付)	DC12V	AD12-2G-COIL-DC12V	AD12-2GS-COIL-DC12V		6 8	各1
	DC24V	AD12-2G-COIL-DC24V	AD12-2GS-COIL-DC24V			
	DC48V	AD12-2G-COIL-DC48V	AD12-2GS-COIL-DC48V			
	DC100V	AD12-2G-COIL-DC100V	AD12-2GS-COIL-DC100V			
2H (DIN端子箱小形ランプ付)	DC24V	AD12-2H-COIL-DC24V	-		6 8	各1
3A (オープンフレーム形・リード線) (サージキラーは添付)	AC100V	AD12-3A-COIL-AC100V	AD12-3AS-COIL-AC100V		6 8	各1
	AC200V	AD12-3A-COIL-AC200V	AD12-3AS-COIL-AC200V			
	DC12V	AD12-3A-COIL-DC12V	AD12-3AS-COIL-DC12V			
	DC24V	AD12-3A-COIL-DC24V	AD12-3AS-COIL-DC24V			
	DC48V	AD12-3A-COIL-DC48V	AD12-3AS-COIL-DC48V			
4A (オープンフレーム形・リード線) (耐熱クラス180(H)) (サージキラーは添付)	AC100V	AD12-4A-COIL-AC100V	AD12-4AS-COIL-AC100V		6 8	各1
	AC200V	AD12-4A-COIL-AC200V	AD12-4AS-COIL-AC200V			
	DC12V	AD12-4A-COIL-DC12V	AD12-4AS-COIL-DC12V			
	DC24V	AD12-4A-COIL-DC24V	AD12-4AS-COIL-DC24V			
	DC48V	AD12-4A-COIL-DC48V	AD12-4AS-COIL-DC48V			
5A (オープンフレーム形・リード線) (ダイオード内蔵)	AC100V	AD12-5A-COIL-AC100V	-		6 8	各1
	AC200V	AD12-5A-COIL-AC200V	-			
	DC12V	AD12-5A-COIL-DC12V	-			
	DC24V	AD12-5A-COIL-DC24V	-			
	DC48V	AD12-5A-COIL-DC48V	-			
3M (オープンフレーム形・HP端子箱)	AC100V	AD12-3M-COIL-AC100V	AD12-3MS-COIL-AC100V		6 8	各1
	AC200V	AD12-3M-COIL-AC200V	AD12-3MS-COIL-AC200V			
	DC12V	AD12-3M-COIL-DC12V	AD12-3MS-COIL-DC12V			
	DC24V	AD12-3M-COIL-DC24V	AD12-3MS-COIL-DC24V			
	DC48V	AD12-3M-COIL-DC48V	AD12-3MS-COIL-DC48V			
3N (オープンフレーム形・HP端子箱ランプ付)	AC100V	AD12-3N-COIL-AC100V	AD12-3NS-COIL-AC100V		6 8	各1
	AC200V	AD12-3N-COIL-AC200V	AD12-3NS-COIL-AC200V			
	DC12V	AD12-3N-COIL-DC12V	AD12-3NS-COIL-DC12V			
	DC24V	AD12-3N-COIL-DC24V	AD12-3NS-COIL-DC24V			
	DC100V	AD12-3N-COIL-DC100V	AD12-3NS-COIL-DC100V			
4M (オープンフレーム形・HP端子箱)	AC100V	AD12-4M-COIL-AC100V	-		6 8	各1
	AC200V	AD12-4M-COIL-AC200V	-			
4N (オープンフレーム形・HP端子箱・ランプ付) (耐熱クラス180(H))	AC100V	AD12-4N-COIL-AC100V	-		6 8	各1
	AC200V	AD12-4N-COIL-AC200V	-			
5M (オープンフレーム形・HP端子箱) (ダイオード内蔵)	AC100V	AD12-5M-COIL-AC100V	-		6 8	各1
	AC200V	AD12-5M-COIL-AC200V	-			
5N (オープンフレーム形・HP端子箱・ランプ付) (ダイオード内蔵)	AC100V	AD12-5N-COIL-AC100V	-		6 8	各1
	AC200V	AD12-5N-COIL-AC200V	-			

●コイル組立(防水仕様)

コイルハウジング	電圧	部品形番		部品図	番号	数量
		標準	サージキラー付			
3I (オープンフレーム形・HP端子箱)	AC100V	AD12-3I-COIL-AC100V	AD12-3IS-COIL-AC100V		6	各1
	AC200V	AD12-3I-COIL-AC200V	AD12-3IS-COIL-AC200V			
	DC12V	AD12-3I-COIL-DC12V	AD12-3IS-COIL-DC12V			
	DC24V	AD12-3I-COIL-DC24V	AD12-3IS-COIL-DC24V			
	DC48V	AD12-3I-COIL-DC48V	AD12-3IS-COIL-DC48V			
	DC100V	AD12-3I-COIL-DC100V	AD12-3IS-COIL-DC100V			
3J (オープンフレーム形・HP端子箱・ランプ付)	AC100V	AD12-3J-COIL-AC100V	AD12-3JS-COIL-AC100V			
	AC200V	AD12-3J-COIL-AC200V	AD12-3JS-COIL-AC200V			
	DC12V	AD12-3J-COIL-DC12V	AD12-3JS-COIL-DC12V			
	DC24V	AD12-3J-COIL-DC24V	AD12-3JS-COIL-DC24V			
	DC100V	AD12-3J-COIL-DC100V	AD12-3JS-COIL-DC100V			
5I (オープンフレーム形・HP端子箱) (ダイオード内蔵)	AC100V	AD12-5I-COIL-AC100V	-			
	AC200V	AD12-5I-COIL-AC200V	-			
5J (オープンフレーム形・HP端子箱・ランプ付) (ダイオード内蔵)	AC100V	AD12-5J-COIL-AC100V	-			
	AC200V	AD12-5J-COIL-AC200V	-			

●コイル固定部品キット

コイルハウジング	部品形番	部品図	番号	数量
2□-AC (リード線、DIN端子箱付)	AD12-2-AC-COIL-FIXED-KIT		1 2 3 4 5 6 7 8	各1
2□-DC (DIN端子箱付)	AD12-2-DC-COIL-FIXED-KIT		1 2 3 4	各1
3□ (オープンフレーム形)	AD12-3-COIL-FIXED-KIT		1 2 3 4	各1
4□ (オープンフレーム形180(H))				
5□ (オープンフレーム形ダイオード内蔵)				

●コア組立・プランジャ組立キット

ボディ/シール材質	コイルハウジング	電圧	部品形番	部品図	番号	数量
O (青銅/ニトリルゴム) H (青銅/ニトリルゴム 禁油処理)	2□ (リード線、DIN端子箱付)	AC	AD12-H2-AC-CP-KIT		9 10 11 12	各1
	3□ (オープンフレーム形)	DC	AD12-H2-DC-CP-KIT			
	4□ (オープンフレーム形180(H))	DC	AD12-H2-DC-CP-KIT			
D (ステンレス/ニトリルゴム) L (ステンレス/ニトリルゴム 禁油処理)	5□ (オープンフレーム形ダイオード内蔵)	AC	AD12-H5-AC-CP-KIT			
	2□ (リード線、DIN端子箱付)	AC	AD12-L2-AC-CP-KIT			
	3□ (オープンフレーム形)	DC	AD12-L2-DC-CP-KIT			
B (青銅/フッ素ゴム) J (青銅/フッ素ゴム 禁油処理)	4□ (オープンフレーム形180(H))	DC	AD12-L2-DC-CP-KIT			
	5□ (オープンフレーム形ダイオード内蔵)	AC	AD12-L5-AC-CP-KIT			
	2□ (リード線、DIN端子箱付)	AC	AD12-J2-AC-CP-KIT			
E (ステンレス/フッ素ゴム) M (ステンレス/フッ素ゴム 禁油処理)	3□ (オープンフレーム形)	DC	AD12-J2-DC-CP-KIT			
	4□ (オープンフレーム形180(H))	DC	AD12-J2-DC-CP-KIT			
	5□ (オープンフレーム形ダイオード内蔵)	AC	AD12-J5-AC-CP-KIT			
E (ステンレス/フッ素ゴム) M (ステンレス/フッ素ゴム 禁油処理)	2□ (リード線、DIN端子箱付)	AC	AD12-M2-AC-CP-KIT			
	3□ (オープンフレーム形)	DC	AD12-M2-DC-CP-KIT			
	4□ (オープンフレーム形180(H))	DC	AD12-M2-DC-CP-KIT			
E (ステンレス/フッ素ゴム) M (ステンレス/フッ素ゴム 禁油処理)	5□ (オープンフレーム形ダイオード内蔵)	AC	AD12-M5-AC-CP-KIT			

●ダイヤフラム組立キット

接続口径	ボディ/シール材質	部品形番	部品図	番号	数量
15A	O (青銅/ニトリルゴム) H (青銅/ニトリルゴム 禁油処理) D (ステンレス/ニトリルゴム) L (ステンレス/ニトリルゴム 禁油処理)	AD12-15A-H-D-KIT		13 14 15 16 17	1 1 1 2 1
	B (青銅/フッ素ゴム) J (青銅/フッ素ゴム 禁油処理) E (ステンレス/ニトリルゴム) M (ステンレス/ニトリルゴム 禁油処理)	AD12-15A-J-D-KIT			
20A	O (青銅/ニトリルゴム) H (青銅/ニトリルゴム 禁油処理) D (ステンレス/ニトリルゴム) L (ステンレス/ニトリルゴム 禁油処理)	AD12-20A-H-D-KIT			
	B (青銅/フッ素ゴム) J (青銅/フッ素ゴム 禁油処理) E (ステンレス/ニトリルゴム) M (ステンレス/ニトリルゴム 禁油処理)	AD12-20A-J-D-KIT			
25A	O (青銅/ニトリルゴム) H (青銅/ニトリルゴム 禁油処理) D (ステンレス/ニトリルゴム) L (ステンレス/ニトリルゴム 禁油処理)	AD12-25A-H-D-KIT			
	B (青銅/フッ素ゴム) J (青銅/フッ素ゴム 禁油処理) E (ステンレス/ニトリルゴム) M (ステンレス/ニトリルゴム 禁油処理)	AD12-25A-J-D-KIT			