

ナックル寸法一覧表

掲載ページ

一山ナックル寸法一覧表(機種別) 巻末2

一山ナックル寸法一覧表(ねじ径別) 巻末4

二山ナックル寸法一覧表(機種別) 巻末6

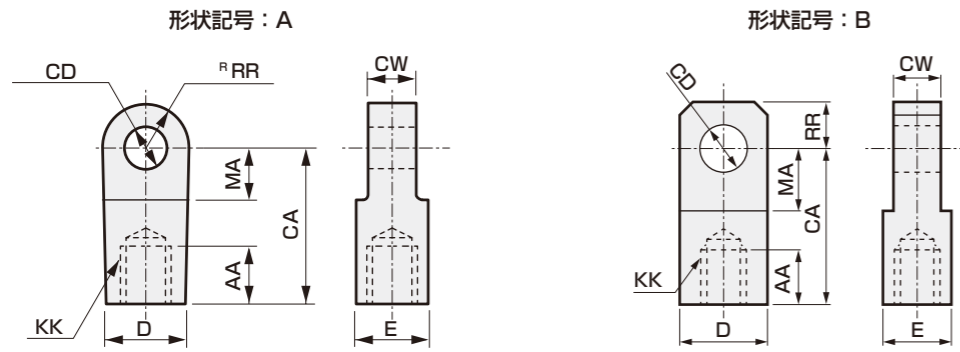
二山ナックル寸法一覧表(ねじ径別) 巻末8

ナックル寸法一覧表

ナックル寸法一覧表

一山ナックル (機種別)

一山ナックル (機種別)



機種	形状記号	形番	適用内径(φ)	AA	CA	CD	CW	D	E	KK	MA	RR
CMK2	B	M1-I-20	20	14	30	10 ^{H10}	8 ^{-0.1/-0.2}	19	19	M8×1.0	13	10
		M1-I-30	25,32	14	36	12 ^{H10}	10 ^{-0.1/-0.2}	25	19	M10×1.25	16	12
		M1-I-40	40	14	36	12 ^{H10}	10 ^{-0.1/-0.2}	25	19	M12×1.5	16	12
CMA2	B	M1-I-20	20	14	30	10 ^{H10}	8 ^{-0.1/-0.2}	19	19	M8×1.0	13	10
		M1-I-30	30	14	36	12 ^{H10}	10 ^{-0.1/-0.2}	25	19	M10×1.25	16	12
		M1-I-40	40	14	36	12 ^{H10}	10 ^{-0.1/-0.2}	25	19	M12×1.5	16	12
CKV2	B	M1-I-20	20	14	30	10 ^{H10}	8 ^{-0.1/-0.2}	19	19	M8×1.0	13	10
		M1-I-30	25,32	14	36	12 ^{H10}	10 ^{-0.1/-0.2}	25	19	M10×1.25	16	12
		M1-I-40	40	14	36	12 ^{H10}	10 ^{-0.1/-0.2}	25	19	M12×1.5	16	12
CAV2 COV2	A	CAV2-50-I	50	25	50	14 ^{H10}	20 ^{0/-0.3}	26	26	M16×1.5	20	15
		CAV2-75-I	75,100	30	65	20 ^{H10}	28 ^{0/-0.3}	38	35	M22×1.5	28	22.5
HCA	B	M1-I-20	20	14	30	10 ^{H10}	8 ^{-0.1/-0.2}	19	19	M8×1.0	13	10
		M1-I-30	25,32	14	36	12 ^{H10}	10 ^{-0.1/-0.2}	25	19	M10×1.25	16	12
	A	S1-I-40	40	20	50	12 ^{H10}	18 ^{-0.1/-0.4}	(27)	27	M14×1.5	21	16
		S1-I-50	50	21	50	12 ^{H10}	18 ^{-0.1/-0.4}	(27)	27	M18×1.5	21	16
		S1-I-63	63	21	50	14 ^{H10}	20 ^{-0.1/-0.4}	(27)	27	M18×1.5	21	16
		S1-I-80	80	30	70	20 ^{H10}	28 ^{-0.1/-0.4}	(46)	41	M22×1.5	30	25
	S1-I-100	100	30	70	20 ^{H10}	28 ^{-0.1/-0.4}	(46)	41	M26×1.5	30	25	
	JSG	B	SCG-I-40	40	19	40	10 ^{H10}	14 ^{-0.1/-0.3}	φ22	φ22	M14×1.5	19
SCG-I-50			50,63	24	50	14 ^{H10}	20 ^{-0.1/-0.3}	φ28	φ28	M18×1.5	24	14
SCG-I-80			80	26	60	22 ^{H10}	30 ^{-0.1/-0.3}	φ40	φ40	M22×1.5	34	20
SCG-I-100			100	26	60	22 ^{H10}	30 ^{-0.1/-0.3}	φ40	φ40	M26×1.5	34	20
JSM2	B	M1-I-20	20	14	30	10 ^{H10}	8 ^{-0.1/-0.2}	19	19	M8×1.0	13	10
		M1-I-30	30	14	36	12 ^{H10}	10 ^{-0.1/-0.2}	25	19	M10×1.25	16	12
		M1-I-40	40	14	36	12 ^{H10}	10 ^{-0.1/-0.2}	25	19	M12×1.5	16	12
JSK2	B	M1-I-20	20	14	30	10 ^{H10}	8 ^{-0.1/-0.2}	19	19	M8×1.0	13	10
		M1-I-30	25,32	14	36	12 ^{H10}	10 ^{-0.1/-0.2}	25	19	M10×1.25	16	12
		M1-I-40	40	14	36	12 ^{H10}	10 ^{-0.1/-0.2}	25	19	M12×1.5	16	12
JSC3	A	S1-I-40	40	20	50	12 ^{H10}	18 ^{-0.1/-0.4}	(27)	27	M14×1.5	21	16
		S1-I-50	50	21	50	12 ^{H10}	18 ^{-0.1/-0.4}	(27)	27	M18×1.5	21	16
		S1-I-63	63	21	50	14 ^{H10}	20 ^{-0.1/-0.4}	(27)	27	M18×1.5	21	16
		S1-I-80	80	30	70	20 ^{H10}	28 ^{-0.1/-0.4}	(46)	41	M22×1.5	30	25
		S1-I-100	100	30	70	20 ^{H10}	28 ^{-0.1/-0.4}	(46)	41	M26×1.5	30	25
JSC4	B	SCS2-125-I	125	50	85	25 ^{H10}	32 ^{-0.1/-0.4}	φ55	φ55	M30×1.5	32	27.5
		SCS2-140-I	140	50	90	28 ^{H10}	36 ^{-0.1/-0.4}	φ60	φ60	M30×1.5	35	30
		SCS2-160-I	160	60	105	32 ^{H10}	40 ^{-0.1/-0.4}	φ70	φ70	M36×1.5	40	35
		SCS2-180-I	180	65	115	40 ^{H10}	50 ^{-0.1/-0.4}	φ85	φ85	M40×1.5	47.5	42.5
SCP※3	B	P2-I-10	10	8	21	3.2 ^{H10}	3.1 ^{0/-0.1}	12	12	M4	9	7
		P2-I-16	16	8	25	5 ^{H10}	6.4 ^{0/-0.1}	12	12	M5	14	7

注：A・Bは概略形状です。詳細は各機種の付属品・外形寸法図ご参照ください。

機種	形状記号	形番	適用内径(φ)	AA	CA	CD	CW	D	E	KK	MA	RR		
SCA2	A	S1-I-40	40	20	50	12 ^{H10}	18 ^{-0.1/-0.4}	(27)	27	M14×1.5	21	16		
		S1-I-50	50	21	50	12 ^{H10}	18 ^{-0.1/-0.4}	(27)	27	M18×1.5	21	16		
		S1-I-63	63	21	50	14 ^{H10}	20 ^{-0.1/-0.4}	(27)	27	M18×1.5	21	16		
		S1-I-80	80	30	70	20 ^{H10}	28 ^{-0.1/-0.4}	(46)	41	M22×1.5	30	25		
		S1-I-100	100	30	70	20 ^{H10}	28 ^{-0.1/-0.4}	(46)	41	M26×1.5	30	25		
SCG	B	SCG-I-32	32	14	30	10 ^{H10}	14 ^{-0.1/-0.3}	φ20	φ20	M10×1.25	16	10		
		SCG-I-40	40	19	40	10 ^{H10}	14 ^{-0.1/-0.3}	φ22	φ22	M14×1.5	19	10		
		SCG-I-50	50, 63	24	50	14 ^{H10}	20 ^{-0.1/-0.3}	φ28	φ28	M18×1.5	24	14		
		SCG-I-80	80	26	60	22 ^{H10}	30 ^{-0.1/-0.3}	φ40	φ40	M22×1.5	34	20		
		SCG-I-100	100	26	60	22 ^{H10}	30 ^{-0.1/-0.3}	φ40	φ40	M26×1.5	34	20		
SCS2	B	SCS2-125-I	125	50	85	25 ^{H10}	32 ^{-0.1/-0.4}	φ55	φ55	M30×1.5	32	27.5		
		SCS2-140-I	140	50	90	28 ^{H10}	36 ^{-0.1/-0.4}	φ60	φ60	M30×1.5	35	30		
		SCS2-160-I	160	60	105	32 ^{H10}	40 ^{-0.1/-0.4}	φ70	φ70	M36×1.5	40	35		
		SCS2-180-I	180	65	115	40 ^{H10}	50 ^{-0.1/-0.4}	φ85	φ85	M40×1.5	47.5	42.5		
		SCS2-200-I	200	75	125	40 ^{H10}	50 ^{-0.1/-0.4}	φ85	φ85	M45×1.5	47.5	42.5		
		SCS2-250-I	250	88	150	50 ^{H10}	63 ^{-0.1/-0.4}	φ105	φ105	M56×2	57.5	52.5		
SCM	B	SCM-I-20	20	8.5	25	8 ^{H10}	8 ^{-0.2/-0.4}	16	16	M8	11.5	9		
		SCM-I-25	25,32	10.5	30	10 ^{H10}	10 ^{-0.2/-0.4}	20	20	M10×1.25	14	11		
	A	SCM-I-40	40	14	30	10 ^{H10}	18 ^{-0.1/-0.5}	22	22	M14×1.5	14	12		
		SCM-I-50	50,63	18	40	14 ^{H10}	22 ^{-0.1/-0.5}	28	28	M18×1.5	20	16		
		SCM-I-80	80	21	50	18 ^{H10}	28 ^{-0.1/-0.5}	38	38	M22×1.5	27	21		
		SCM-I-100	100	21	55	22 ^{H10}	32 ^{-0.1/-0.5}	44	44	M26×1.5	31	24		
SSD2	B	SSD2-I-12	12	6	16	5 ^{H10}	5 ^{-0.2/-0.4}	10	10	M5×0.8	7	5.5		
		SSD2-I-16	16	8	25	5 ^{H10}	6.5 ^{-0.2/-0.4}	12	12	M6×1	14	7		
		SSD2-I-20	20	8.5	25	8 ^{H10}	8 ^{-0.2/-0.4}	16	16	M8×1.25	11.5	9		
		SSD2-I-25	25	10.5	30	10 ^{H10}	10 ^{-0.2/-0.4}	20	20	M10×1.25	14	11		
		SSD2-I-32	32,40	14	30	10 ^{H10}	18 ^{-0.1/-0.5}	φ22	φ22	M14×1.5	14	12		
	A	SSD2-I-50	50,63	18	40	14 ^{H10}	22 ^{-0.1/-0.5}	φ28	φ28	M18×1.5	20	16		
		SSD2-I-80	80	21	50	18 ^{H10}	28 ^{-0.1/-0.5}	φ38	φ38	M22×1.5	27	21		
		SSD2-I-100	100	21	55	22 ^{H10}	32 ^{-0.1/-0.5}	φ44	φ44	M26×1.5	31	24		
		SSD	B	P2-I-16	12	8	25	5 ^{H10}	6.4 ^{-0.1/-0.2}	12	12	M5	14	10
				SSD-I-16	16	8	25	5 ^{H10}	6.5 ^{-0.1/-0.2}	12	12	M6	14	10
B	SSD-I-20		20	13.5	30	10 ^{H10}	8 ^{-0.1/-0.2}	19	19	M8	13	10		
	M1-I-30		25	14	36	12 ^{H10}	10 ^{-0.1/-0.2}	25	19	M10×1.25	16	12		
	SSD-I-32		32	15	36	12 ^{H10}	10 ^{-0.1/-0.2}	25	19	M14	16	12		
A	SSD-I-40	40	20	50	12 ^{H10}	18 ^{-0.1/-0.4}	27	27	M14×1.5	21	16			
	SSD-I-50	50	21	50	12 ^{H10}	18 ^{-0.1/-0.4}	27	27	M18×1.5	21	16			
	SSD-I-63	63	21	50	14 ^{H10}	20 ^{-0.1/-0.4}	(27)	27	M18×1.5	21	16			
	SSD-I-80	80	30	70	20 ^{H10}	28 ^{-0.1/-0.4}	46	41	M22×1.5	30	25			
	SSD-I-100	100	30	70	20 ^{H10}	28 ^{-0.1/-0.4}	46	41	M26×1.5	30	25			
	B	SCS-125-I	125,140	50	85	25 ^{H10}	32 ^{-0.1/-0.4}	55	55	M30×1.5	32	27.5		
SCS-160-I	160	60	105	32 ^{H10}	40 ^{-0.1/-0.4}	70	70	M36×1.5	40	35				
ULK	B	M1-I-20	20	14	30	10 ^{H10}	8 ^{-0.1/-0.2}	19	19	M8×1.0	13	10		
		M1-I-30	25,32	14	36	12 ^{H10}	10 ^{-0.1/-0.2}	25	19	M10×1.25	16	12		
		M1-I-40	40	14	36	12 ^{H10}	10 ^{-0.1/-0.2}	25	19	M12×1.5	16	12		

巻末

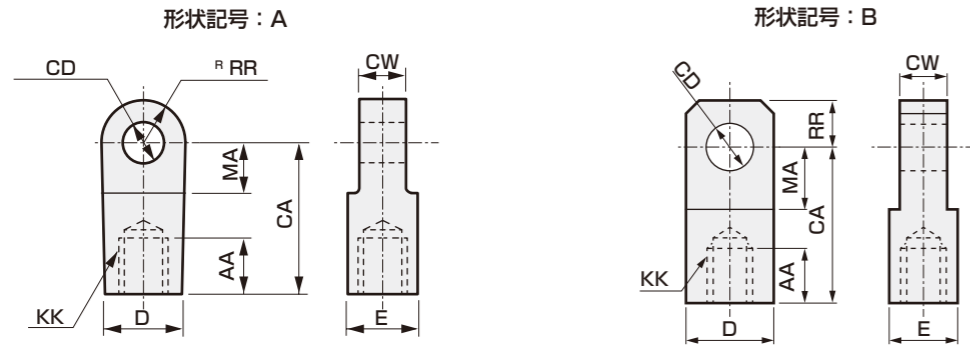
巻末

ナックル寸法一覧表

ナックル寸法一覧表

一山ナックル (ねじ径別)

一山ナックル (ねじ径別)



ねじ径KK	形番	形状記号	適用機種	適用内径(φ)	AA	CA	CD	CW	D	E	MA	RR
M4	P2-I-10	B	SCP※3	10	8	21	3.2 ^{H10}	3.1 ^{0 -0.1}	12	12	9	7
M5	P2-I-16	B	SCP※3	16	8	25	5 ^{H10}	6.4 ^{0 -0.1}	12	12	14	7
			SSD	12	6	16	5 ^{H10}	5 ^{0 -0.4}	10	10	7	5.5
M6	SSD-I-16	A	SSD	16	8	25	5 ^{H10}	6.5 ^{0 -0.2}	12	12	14	10
		B	SSD2	16	8	25	5 ^{H10}	6.5 ^{0 -0.4}	12	12	14	7
M8×1.0	M1-I-20	B	CKV2,CMA2,CMK2 HCA,JSK2,JSM2 ULK	20	14	30	10 ^{H10}	8 ^{0 -0.2}	19	19	13	10
M8	SCM-I-20	B	SCM	20	8.5	25	8 ^{H10}	8 ^{0 -0.2}	16	16	11.5	9
	SSD-I-20	B	SSD	20	13.5	30	10 ^{H10}	8 ^{0 -0.2}	19	19	13	10
	SSD2-I-20	B	SSD2	20	8.5	25	8 ^{H10}	8 ^{0 -0.4}	16	16	11.5	9
M10×1.25	SCG-I-32	B	SCG	32	14	30	10 ^{H10}	14 ^{0 -0.3}	φ20	φ20	16	10
	M1-I-30	B	CMA2,CMK2,HCA JSK2,JSM2,ULK,SSD	25,30,32	14	36	12 ^{H10}	10 ^{0 -0.2}	25	19	16	12
	SCM-I-25	B	SCM	25,32	10.5	30	10 ^{H10}	10 ^{0 -0.2}	20	20	14	11
	SSD2-I-25	B	SSD2	25	10.5	30	10 ^{H10}	10 ^{0 -0.4}	20	20	14	11
M12×1.5	M1-I-40	B	CKV2,CMA2,CMK2 JSK2,JSM2,ULK	40	14	36	12 ^{H10}	10 ^{0 -0.2}	25	19	16	12
M14×1.5	SCG-I-40	B	SCG,JSJG	40	19	40	10 ^{H10}	14 ^{0 -0.3}	φ22	φ22	19	10
	SSD2-I-32	A	SSD2	32,40	14	30	10 ^{H10}	18 ^{0 -0.5}	φ22	φ22	14	12
	S1-I-40	A	HCA,JSC3 SCA2,SSD	40	20	50	12 ^{H10}	18 ^{0 -0.4}	(27)	27	21	16
	SCM-I-40	A	SCM	40	14	30	10 ^{H10}	18 ^{0 -0.5}	22	22	14	12
M14	SSD-I-32	B	SSD	32	15	36	12	10 ^{0 -0.2}	25	19	16	12
M16×1.5	CAV2-50-I	A	CAV2,COV2	50	25	50	14 ^{H10}	20 ^{0 -0.3}	26	26	20	15
M18×1.5	SCG-I-50	B	SCG,JSJG	50,63	24	50	14 ^{H10}	20 ^{0 -0.3}	φ28	φ28	24	14
	SSD2-I-50	A	SSD2	50,63	18	40	14 ^{H10}	22 ^{0 -0.5}	φ28	φ28	20	16
	S1-I-50	A	HCA,JSC3,SCA2	50	21	50	12 ^{H10}	18 ^{0 -0.4}	(27)	27	21	16
	SSD-I-50		SSD									
	S1-I-63	A	HCA,JSC3,SCA2	63	21	50	14 ^{H10}	20 ^{0 -0.4}	(27)	27	21	16
	SSD-I-63		SSD									
SCM-I-50	A	SCM	50,63	18	40	14 ^{H10}	22 ^{0 -0.5}	28	28	20	16	
M22×1.5	SCG-I-80	B	SCG,JSJG	80	26	60	22 ^{H10}	30 ^{0 -0.3}	φ40	φ40	34	20
	CAV2-75-I	A	CAV2,COV2	75,100	30	65	20 ^{H10}	28 ^{0 -0.3}	38	35	28	22.5
	S1-I-80	A	HCA,JSC3,SCA2	80	30	70	20 ^{H10}	28 ^{0 -0.4}	(46)	41	30	25
	SSD-I-80		SSD									
	SCM-I-80	A	SCM	80	21	50	18 ^{H10}	28 ^{0 -0.5}	38	38	27	21
SSD2-I-80	A	SSD2	80	21	50	18 ^{H10}	28 ^{0 -0.5}	φ38	φ38	27	21	
M26×1.5	SCG-I-100	B	SCG,JSJG	100	26	60	22 ^{H10}	30 ^{0 -0.3}	φ40	φ40	34	20
	S1-I-100	A	HCA,JSC3,SCA2	100	30	70	20 ^{H10}	28 ^{0 -0.4}	(46)	41	30	25
	SSD-I-100		SSD									
	SCM-I-100	A	SCM	100	21	55	22 ^{H10}	32 ^{0 -0.5}	44	44	31	24

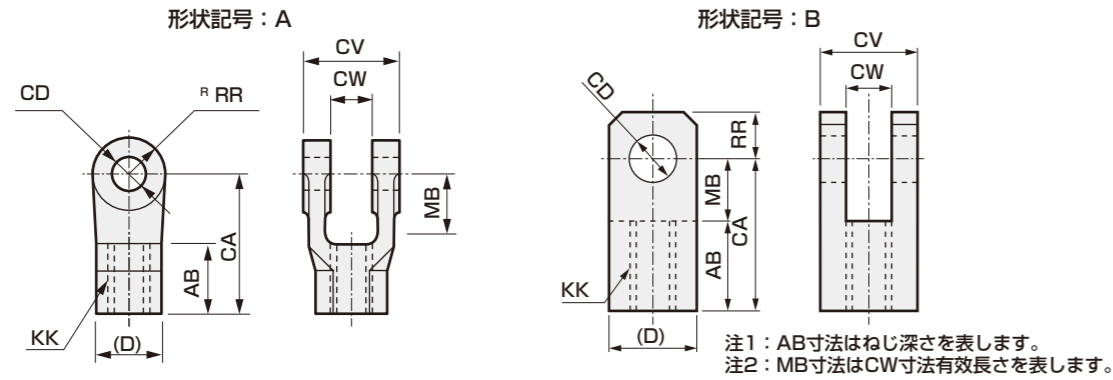
ねじ径KK	形番	形状記号	適用機種	適用内径(φ)	AA	CA	CD	CW	D	E	MA	RR
M26×1.5	SSD2-I-100	A	SSD2	100	21	55	22 ^{H10}	32 ^{0 -0.3}	φ44	φ44	31	24
M30×1.5	SCS2-125-I	B	JSC4,SCS2	125	50	85	25 ^{H10}	32 ^{0 -0.4}	φ55	φ55	32	27.5
			SSD	125,140								
	SCS2-140-I	B	JSC4,SCS2	140	50	90	28 ^{H10}	36 ^{0 -0.1}	φ60	φ60	35	30
M36×1.5	SCS2-160-I	B	JSC4,SCS2,SSD	160	60	105	32 ^{H10}	40 ^{0 -0.1}	φ70	φ70	40	35
M40×1.5	SCS2-180-I	B	JSC4,SCS2	180	65	115	40 ^{H10}	50 ^{0 -0.1}	φ85	φ85	47.5	42.5
M45×1.5	SCS2-200-I	B	SCS2	200	75	125	40 ^{H10}	50 ^{0 -0.1}	φ85	φ85	47.5	42.5
M56×2	SCS2-250-I	B	SCS2	250	88	150	50 ^{H10}	63 ^{0 -0.1}	φ105	φ105	57.5	52.5

注：A・Bは概略形状です。詳細は各機種の付属品・外形寸法図で参照ください。

注：A・Bは概略形状です。詳細は各機種の付属品・外形寸法図で参照ください。

ナックル寸法一覧表

二山ナックル (機種別)



機種	形状記号	形番	適用内径(φ)	AB	CA	CW	CD	CV	D	KK	MB	RR
CMK2	B	M1-Y-20	20	17	30	8 ^{+0.3} / _{-0.1}	10 ^{H10}	19	19	M8×1.0	13	10
		M1-Y-30	25,32	20	36	10 ^{+0.3} / _{-0.1}	12 ^{H10}	25	25	M10×1.25	16	12
		M1-Y-40	40	20	36	10 ^{+0.3} / _{-0.1}	12 ^{H10}	25	25	M12×1.5	16	12
CMA2	B	M1-Y-20	20	17	30	8 ^{+0.3} / _{-0.1}	10 ^{H10}	19	19	M8×1.0	13	10
		M1-Y-30	30	20	36	10 ^{+0.3} / _{-0.1}	12 ^{H10}	25	25	M10×1.25	16	12
		M1-Y-40	40	20	36	10 ^{+0.3} / _{-0.1}	12 ^{H10}	25	25	M12×1.5	16	12
CKV2	B	M1-Y-20	20	17	30	8 ^{+0.3} / _{-0.1}	10 ^{H10}	19	19	M8×1.0	13	10
		M1-Y-30	25,32	20	36	10 ^{+0.3} / _{-0.1}	12 ^{H10}	25	25	M10×1.25	16	12
		M1-Y-40	40	20	36	10 ^{+0.3} / _{-0.1}	12 ^{H10}	25	25	M12×1.5	16	12
CAV2 COV2	A	CAV2-50-Y	50	25	50	20 ^{+0.3} / _{-0.1}	14 ^{H10}	42	(23)	M16×1.5	18	15
		CAV2-75-Y	75,100	30	65	28 ^{+0.3} / _{-0.1}	20 ^{H10}	60	(35)	M22×1.5	28	22.5
HCA	B	M1-Y-20	20	17	30	8 ^{+0.3} / _{-0.1}	10 ^{H10}	19	19	M8×1.0	13	10
		M1-Y-30	25,32	20	36	10 ^{+0.3} / _{-0.1}	12 ^{H10}	25	25	M10×1.25	16	12
	A	S1-Y-40	40	24	50	18 ^{+0.4} / _{-0.1}	12 ^{H10}	36	(27)	M14×1.5	19	16
		S1-Y-50	50	24	50	18 ^{+0.4} / _{-0.1}	12 ^{H10}	36	(27)	M18×1.5	19	16
		S1-Y-80	80	35	70	28 ^{+0.4} / _{-0.1}	20 ^{H10}	56	(41)	M22×1.5	30	25
S1-Y-100	100	35	70	28 ^{+0.4} / _{-0.1}	20 ^{H10}	56	(41)	M26×1.5	30	25		
JSG	A	SCG-Y-40	40	21	40	14 ^{+0.3} / _{-0.1}	10 ^{H10}	28	(22)	M14×1.5	19	11
		SCG-Y-50	50,63	26	50	20 ^{+0.3} / _{-0.1}	14 ^{H10}	40	(28)	M18×1.5	24	14
		SCG-Y-80	80	31	65	30 ^{+0.3} / _{-0.1}	22 ^{H10}	60	(40)	M22×1.5	34	20
		SCG-Y-100	100	31	65	30 ^{+0.3} / _{-0.1}	22 ^{H10}	60	(40)	M26×1.5	34	20
JSM2	B	M1-Y-20	20	17	30	8 ^{+0.3} / _{-0.1}	10 ^{H10}	19	19	M8×1.0	13	10
		M1-Y-30	30	20	36	10 ^{+0.3} / _{-0.1}	12 ^{H10}	25	25	M10×1.25	16	12
		M1-Y-40	40	20	36	10 ^{+0.3} / _{-0.1}	12 ^{H10}	25	25	M12×1.5	16	12
JSK2	B	M1-Y-20	20	17	30	8 ^{+0.3} / _{-0.1}	10 ^{H10}	19	19	M8×1.0	13	10
		M1-Y-30	25,32	20	36	10 ^{+0.3} / _{-0.1}	12 ^{H10}	25	25	M10×1.25	16	12
		M1-Y-40	40	20	36	10 ^{+0.3} / _{-0.1}	12 ^{H10}	25	25	M12×1.5	16	12
JSC3	A	S1-Y-40	40	24	50	18 ^{+0.4} / _{-0.1}	12 ^{H10}	36	(27)	M14×1.5	19	16
		S1-Y-50	50	24	50	18 ^{+0.4} / _{-0.1}	12 ^{H10}	36	(27)	M18×1.5	19	16
		S1-Y-63	63	24	50	20 ^{+0.4} / _{-0.1}	14 ^{H10}	40	(27)	M18×1.5	19	16
		S1-Y-80	80	35	70	28 ^{+0.4} / _{-0.1}	20 ^{H10}	56	(41)	M22×1.5	30	25
		S1-Y-100	100	35	70	28 ^{+0.4} / _{-0.1}	20 ^{H10}	56	(41)	M26×1.5	30	25
JSC4	A	SCS2-125-Y	125	50	85	32 ^{+0.4} / _{-0.1}	25 ^{H10}	64	(46)	M30×1.5	35	27.5
		SCS2-140-Y	140	50	90	36 ^{+0.4} / _{-0.1}	28 ^{H10}	72	(46)	M30×1.5	40	30
		SCS2-160-Y	160	60	105	40 ^{+0.4} / _{-0.1}	32 ^{H10}	80	(55)	M36×1.5	45	35
		SCS2-180-Y	180	65	115	50 ^{+0.4} / _{-0.1}	40 ^{H10}	100	(60)	M40×1.5	50	42.5
SCP※3	B	P2-Y-10	10	8	21	3.2 ^{+0.2} / _{-0.1}	3.2 ^{H10}	12	12	M4	10	7
		P2-Y-16	16	11	21	6.5 ^{+0.2} / _{-0.1}	5 ^{H10}	12	12	M5	10	7

注: A・Bは概略形状です。詳細は各機種の付属品・外形寸法図を参照ください。

ナックル寸法一覧表

二山ナックル (機種別)

機種	形状記号	形番	適用内径(φ)	AB	CA	CW	CD	CV	D	KK	MB	RR
SCG	A	SCG-Y-32	32	14	30	14 ^{+0.3} / _{-0.1}	10 ^{H10}	28	(20)	M10×1.25	16	10
		SCG-Y-40	40	21	40	14 ^{+0.3} / _{-0.1}	10 ^{H10}	28	(22)	M14×1.5	19	11
		SCG-Y-50	50,63	26	50	20 ^{+0.3} / _{-0.1}	14 ^{H10}	40	(28)	M18×1.5	24	14
		SCG-Y-80	80	31	65	30 ^{+0.3} / _{-0.1}	22 ^{H10}	60	(40)	M22×1.5	34	20
		SCG-Y-100	100	31	65	30 ^{+0.3} / _{-0.1}	22 ^{H10}	60	(40)	M26×1.5	34	20
SCA2	A	S1-Y-40	40	24	50	18 ^{+0.4} / _{-0.1}	12 ^{H10}	36	(27)	M14×1.5	19	16
		S1-Y-50	50	24	50	18 ^{+0.4} / _{-0.1}	12 ^{H10}	36	(27)	M18×1.5	19	16
		S1-Y-63	63	24	50	20 ^{+0.4} / _{-0.1}	14 ^{H10}	40	(27)	M18×1.5	19	16
		S1-Y-80	80	35	70	28 ^{+0.4} / _{-0.1}	20 ^{H10}	56	(41)	M22×1.5	30	25
		S1-Y-100	100	35	70	28 ^{+0.4} / _{-0.1}	20 ^{H10}	56	(41)	M26×1.5	30	25
SCS2	A	SCS2-125-Y	125	50	85	32 ^{+0.4} / _{-0.1}	25 ^{H10}	64	(46)	M30×1.5	35	27.5
		SCS2-140-Y	140	50	90	36 ^{+0.4} / _{-0.1}	28 ^{H10}	72	(46)	M30×1.5	40	30
		SCS2-160-Y	160	60	105	40 ^{+0.4} / _{-0.1}	32 ^{H10}	80	(55)	M36×1.5	45	35
		SCS2-180-Y	180	65	115	50 ^{+0.4} / _{-0.1}	40 ^{H10}	100	(60)	M40×1.5	50	42.5
		SCS2-200-Y	200	75	125	50 ^{+0.4} / _{-0.1}	40 ^{H10}	100	(70)	M45×1.5	50	42.5
		SCS2-250-Y	250	88	150	63 ^{+0.4} / _{-0.1}	50 ^{H10}	126	(85)	M56×2	62	52.5
SCM	B	SCM-Y-20	20	13.5	25	8 ^{+0.4} / _{-0.2}	8 ^{H10}	16	16	M8	11.5	9
		SCM-Y-25	25,32	16	30	10 ^{+0.4} / _{-0.2}	10 ^{H10}	20	20	M10×1.25	14	11
		SCM-Y-40	40	16	30	18 ^{+0.5} / _{-0.3}	10 ^{H10}	36	22	M14×1.5	14	12
	A	SCM-Y-50	50,63	20	40	22 ^{+0.5} / _{-0.3}	14 ^{H10}	44	28	M18×1.5	20	16
		SCM-Y-80	80	23	50	28 ^{+0.5} / _{-0.3}	18 ^{H10}	56	38	M22×1.5	27	21
		SCM-Y-100	100	24	55	32 ^{+0.5} / _{-0.3}	22 ^{H10}	64	44	M26×1.5	31	24
SSD	B	P2-Y-16	12	11	21	6.5 ^{+0.2} / _{-0.1}	5 ^{H10}	12	12	M5	10	7
		SSD-Y-16	16	11	21	6.5 ^{+0.2} / _{-0.1}	5 ^{H10}	12	12	M6	10	10
	A	SSD-Y-20	20	17	30	8 ^{+0.3} / _{-0.1}	10 ^{H10}	19	19	M8	13	10
		SSD-Y-32	32	15	36	10 ^{+0.3} / _{-0.1}	12 ^{H10}	25	25	M14	16	12
	B	M1-Y-30	25	20	36	10 ^{+0.3} / _{-0.1}	12 ^{H10}	25	25	M10×1.25	16	12
		SSD-Y-40	40	24	50	18 ^{+0.4} / _{-0.1}	12 ^{H10}	36	(27)	M14×1.5	19	16
SSD-Y-50		50	24	50	18 ^{+0.4} / _{-0.1}	12 ^{H10}	36	(27)	M18×1.5	19	16	
SSD-Y-63		63	24	50	20 ^{+0.4} / _{-0.1}	14 ^{H10}	40	(27)	M18×1.5	19	16	
A	SSD-Y-80	80	35	70	28 ^{+0.4} / _{-0.1}	20 ^{H10}	56	(41)	M22×1.5	30	25	
	SSD-Y-100	100	35	70	28 ^{+0.4} / _{-0.1}	20 ^{H10}	56	(41)	M26×1.5	30	25	
B	SCS2-125-Y	125,140	50	85	32 ^{+0.4} / _{-0.1}	25 ^{H10}	64	(46)	M30×1.5	35	27.5	
	SCS2-160-Y	160	60	105	40 ^{+0.4} / _{-0.1}	32 ^{H10}	80	(55)	M36×1.5	45	35	
SSD2	B	SSD2-Y-12	12	6	16	5 ^{+0.4} / _{-0.2}	5 ^{H10}	10	10	M5×0.8	7	5.5
		SSD2-Y-16	16	11	21	6.5 ^{+0.4} / _{-0.2}	5 ^{H10}	12	12	M6×1	10	7
		SSD2-Y-20	20	13.5	25	8 ^{+0.4} / _{-0.2}	8 ^{H10}	16	16	M8×1.25	11.5	9
		SSD2-Y-25	25	16	30	10 ^{+0.4} / _{-0.2}	10 ^{H10}	20	20	M10×1.25	14	11
	A	SSD2-Y-32	32,40	16	30	18 ^{+0.5} / _{-0.3}	10 ^{H10}	36	φ22	M14×1.5	14	12
		SSD2-Y-50	50,63	20	40	22 ^{+0.5} / _{-0.3}	14 ^{H10}	44	φ28	M18×1.5	20	16
		SSD2-Y-80	80	23	50	28 ^{+0.5} / _{-0.3}	18 ^{H10}	56	φ38	M22×1.5	27	21
		SSD2-Y-100	100	24	55	32 ^{+0.5} / _{-0.3}	22 ^{H10}	64	φ44	M26×1.5	31	24
ULK	B	M1-Y-20	20	17	30	8 ^{+0.3} / _{-0.1}	10 ^{H10}	19	19	M8×1.0	13	10
		M1-Y-30	25,32	20	36	10 ^{+0.3} / _{-0.1}	12 ^{H10}	25	25	M10×1.25	16	12
		M1-Y-40	40	20	36	10 ^{+0.3} / _{-0.1}	12 ^{H10}	25	25	M12×1.5	16	12

巻末

巻末7

巻末

巻末6

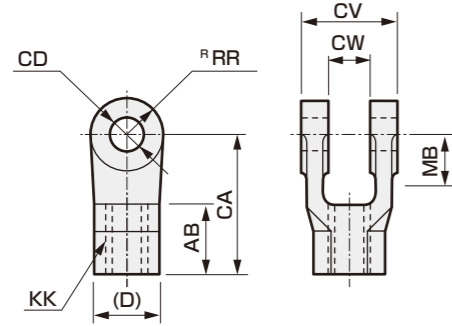
ナックル寸法一覧表

ナックル寸法一覧表

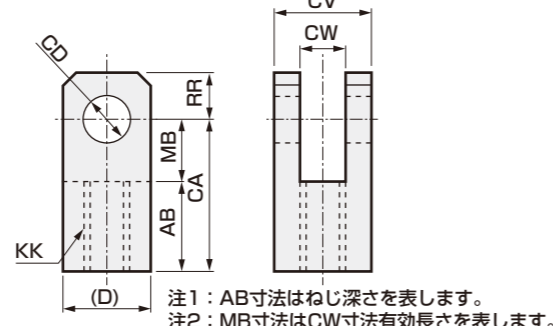
二山ナックル (ねじ径別)

二山ナックル (ねじ径別)

形状記号：A



形状記号：B



注1：AB寸法はねじ深さを表します。
注2：MB寸法はCW寸法有効長さを表します。

ねじ径 KK	形番	形状記号	適種	適用内径 (φ)	AB	CA	CW	CD	CV	D	MB	RR
M4	P2-Y-10	B	SCP※3	10	8	21	3.2 ^{+0.2}	3.2 ^{H10}	12	12	10	7
M5	P2-Y-16	B	SCP※3	16	11	21	6.5 ^{+0.2}	5 ^{H10}	12	12	10	7
			SSD	12								
M6	SSD2-Y-12	B	SSD2	12	6	16	5 ^{+0.4} _{+0.2}	5 ^{H10}	10	10	7	5.5
	SSD-Y-16	A	SSD	16	11	21	6.5 ^{+0.2} _{+0.1}	5	12	12	10	10
M8	SSD2-Y-16	B	SSD2	16	11	21	6.5 ^{+0.2} _{+0.2}	5 ^{H10}	12	12	10	7
			SSD	16								
M8×1.0	M1-Y-20	B	CKV2,CMA2,CMK2 HCA,JSK2,JSM2 ULK	20	17	30	8 ^{+0.3} _{+0.1}	10 ^{H10}	19	19	13	10
M8	SCM-Y-20	B	SCM	20	13.5	25	8 ^{+0.4} _{+0.2}	8 ^{H10}	16	16	11.5	9
	SSD-Y-20	B	SSD	20	17	30	8 ^{+0.3} _{+0.1}	10	19	19	13	10
M8×1.25	SSD2-Y-20	B	SSD2	20	13.5	25	8 ^{+0.4} _{+0.2}	8 ^{H10}	16	16	11.5	9
M10×1.25	SCG-Y-32	A	SCG	32	14	30	14 ^{+0.3} _{+0.1}	10 ^{H10}	28	(20)	16	10
	M1-Y-30	B	CKV2,CMA2,CMK2 HCA,JSK2,JSM2 ULK,SSD	25,30,32	20	36	10 ^{+0.3} _{+0.1}	12 ^{H10}	25	25	16	12
			SCM-Y-25	B								
	SSD2-Y-25	B	SSD2	25	16	30	10 ^{+0.4} _{+0.2}	10 ^{H10}	20	20	14	11
M12×1.5	M1-Y-40	B	CKV2,CMA2,CMK2 JSK2,JSM2,ULK	40	20	36	10 ^{+0.3} _{+0.1}	12 ^{H10}	25	25	16	12
M14×1.5	SCG-Y-40	A	SCG,JSG	40	21	40	14 ^{+0.3} _{+0.1}	10 ^{H10}	28	(22)	19	11
	S1-Y-40	A	HCA,JSC3 SCA2,SSD	40	24	50	18 ^{+0.4} _{+0.1}	12 ^{H10}	36	(27)	19	16
			SCM-Y-40	A								
M14	SSD-Y-32	B	SSD	32	15	36	10 ^{+0.3} _{+0.1}	12	25	25	16	12
M14×1.5	SSD2-Y-32	A	SSD2	32,40	16	30	18 ^{+0.5} _{+0.3}	10 ^{H10}	36	φ22	14	12
M16×1.5	CAV2-50-Y	A	CAV2,COV	50	25	50	20 ^{+0.3} _{+0.1}	14 ^{H10}	42	(23)	18	15
M18×1.5	SCG-Y-50	A	SCG,JSG	50,63	26	50	20 ^{+0.3} _{+0.1}	14 ^{H10}	40	(28)	24	14
	S1-Y-50	A	HCA,JSC3,SCA2	50	24	50	18 ^{+0.4} _{+0.1}	12 ^{H10}	36	(27)	19	16
			SSD-Y-50									
	S1-Y-63	A	HCA,JSC3,SCA2	63	24	50	20 ^{+0.4} _{+0.1}	14 ^{H10}	40	(27)	19	16
			SSD-Y-63									
	SCM-Y-50	A	SCM	50,63	20	40	22 ^{+0.5} _{+0.3}	14 ^{H10}	44	28	20	16
SSD2-Y-50	A	SSD2	50,63	20	40	22 ^{+0.5} _{+0.3}	14 ^{H10}	44	φ28	20	16	
M22×1.5	SCG-Y-80	A	SCG,JSG	80	31	65	30 ^{+0.3} _{+0.1}	22 ^{H10}	60	(40)	34	20
	CAV2-75-Y	A	CAV2,COV2	75,100	30	65	28 ^{+0.3} _{+0.1}	20 ^{H10}	60	(35)	28	22.5
			S1-Y-80									
	SSD-Y-80	A	SSD	80	35	70	28 ^{+0.4} _{+0.1}	20 ^{H10}	56	(41)	30	25
	SCM-Y-80	A	SCM	80	23	50	28 ^{+0.5} _{+0.3}	18 ^{H10}	56	38	27	21
SSD2-Y-80	A	SSD2	80	23	50	28 ^{+0.5} _{+0.3}	18 ^{H10}	56	φ38	27	21	
M26×1.5	SCG-Y-100	A	SCG,JSG	100	31	65	30 ^{+0.3} _{+0.1}	22 ^{H10}	60	(40)	34	20
	S1-Y-100	A	HCA,JSC3,SCA2	100	35	70	28 ^{+0.4} _{+0.1}	20 ^{H10}	56	(41)	30	25
			SSD-Y-100									
	SCM-Y-100	A	SCM	100	24	55	32 ^{+0.5} _{+0.3}	22 ^{H10}	64	44	31	24

ねじ径 KK	形番	形状記号	適種	適用内径 (φ)	AB	CA	CW	CD	CV	D	MB	RR
M26×1.5	SSD2-Y-100	A	SSD2	100	24	55	32 ^{+0.5} _{+0.3}	22 ^{H10}	64	φ44	31	24
M30×1.5	SCS2-125-Y	A	JSC4,SCS2	125	50	85	32 ^{+0.4} _{+0.1}	25 ^{+0.084} ₀	64	(46)	35	27.5
			SSD	125,140								
	SCS2-140-Y	A	JSC4,SCS2	140	50	90	36 ^{+0.4} _{+0.1}	28 ^{+0.084} ₀	72	(46)	40	30
M36×1.5	SCS2-160-Y	A	JSC4,SCS2,SSD	160	60	105	40 ^{+0.4} _{+0.1}	32 ^{+0.100} ₀	80	(55)	45	35
M40×1.5	SCS2-180-Y	A	JSC4,SCS2	180	65	115	50 ^{+0.4} _{+0.1}	40 ^{+0.100} ₀	100	(60)	50	42.5
M45×1.5	SCS2-200-Y	A	SCS2	200	75	125	50 ^{+0.4} _{+0.1}	40 ^{+0.100} ₀	100	(70)	50	42.5
M56×2	SCS2-250-Y	A	SCS2	250	88	150	63 ^{+0.4} _{+0.1}	50 ^{+0.100} ₀	126	(85)	62	52.5

注：A・Bは概略形状です。詳細は各機種の付属品・外形寸法図で参照ください。

注：A・Bは概略形状です。詳細は各機種の付属品・外形寸法図で参照ください。

カスタム品

	掲載ページ
■ロッド先端形状変更	
形番表示方法	巻末12
・ロッド先端めねじ（逃溝付）“N1”	巻末13
・ロッド先端めねじ “N11”	巻末14
・ロッド先端ねじなし “N12”	巻末15
・ロッド先端おねじ “N13”	巻末16
・ロッド先端球R “N14”	巻末17
・ロッド先端おねじ（逃溝付）“N15”	巻末18
・ロッド先端一山ナックル形状 “N2”	巻末19
・ロッド先端二山ナックル形状 “N21”	巻末20
・ロッド先端溝付 “N3”	巻末21
・ロッド先端溝付球R “N31”	巻末22

■ ロッド先端形状変更（N※※）

詳しい仕様、寸法、価格および納期については、お問い合わせください

形番表示方法



適用機種	
形番	名称
SCG	タイロッド形シリンダ
JSG	ブレーキ付タイロッド形シリンダ
SCP※3	ペンシルシリンダ
CMK2	タイトシリンダ
SCA2	セレックスシリンダ
SCS2	セレックスシリンダ
CKV2	小形セルシリンダ
MDC2	小形ダイレクトシリンダ
SSD	スーパーコンパクトシリンダ
SCM	スーパーマイクロシリンダ
ULK	セルトップシリンダ
JSC3/JSC4	セルトップシリンダ
FC※	扁平シリンダ・コンパクトデミ

機種形番
各機種の形番表示方法をご参照ください。

ロッド先端パターン	
記号	内容
N1	ロッド先端めねじ（逃溝付）
N11	ロッド先端めねじ
N12	ロッド先端ねじなし
N14	ロッド先端球R
N13	ロッド先端おねじ
N15	ロッド先端おねじ（逃溝付）
N2	ロッド先端一山ナックル形状
N21	ロッド先端二山クレビス形状
N3	ロッド先端溝付
N31	ロッド先端溝付球R

カスタム寸法
外形寸法一覧表参照

※基本寸法より異なる場合のみ記入してください。

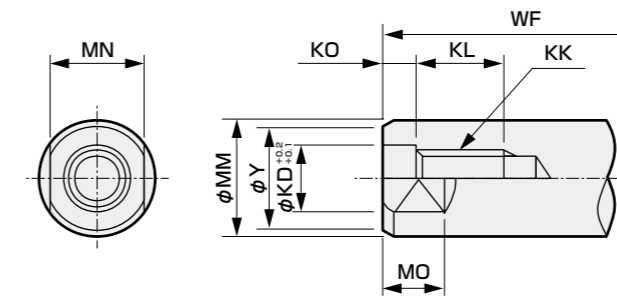
⚠ ロッド先端形状変更にあたっての注意

1. 指定寸法によっては、標準と同じ強度が確保できないことがあります。
2. 図面に記載のない寸法、公差、仕上げはCKDに一任ください。

⚠ 形番選定にあたっての注意事項

1. 一部寸法を変更する必要があるときは、ロッド先端パターン記号に続き寸法記号を記入したうえで指定寸法を記入してください。
 2. 複数項指定の場合は外形寸法一覧表の左側寸法記号より順番に指定してください。
(例) 機種形番-N13KKM18×1.5A40WF20
 3. ねじサイズ指定の場合は先端ナットは付きません。
 4. N11の基本寸法は各機種めねじ仕様の寸法と同じです。
N13の基本寸法は各機種おねじ仕様の寸法と同じです。
N11、13共に指定寸法が不要の場合は各機種の形番表示方法に従ってください。
(誤) (正)
(例) SCM-00-40B-200-N13 → SCM-00-40B-200 (N13が標準のため記号不要)
SSD-50-50-N11 → SSD-50-50 (N11が標準のため記号不要)
SSD-50-50-N13 → SSD-50-50-N (めねじ記号として“N”があるため)
- 各機種の形番表示方法にておねじ・めねじの記号は無い機種は本ページのロッド先端パターンに従ってください。
5. 付属品などがある場合でもロッド先端パターン以後の記号は形番の最後に記入してください。
(誤) (正)
(例) SSD-50-50-N13KKM8-CB → SSD-50-50-CB-N13KKM8
 6. 本カスタム形番は入力用形番であり、正式形番と異なる場合があります。
 7. 両ロッド形、背合わせ形の場合の形番表示方法は別途ご相談ください。

外形寸法図



寸法表にある寸法で製作するときは、パターン記号“N1”とご指定ください。一部寸法を変更する必要があるときは、パターン記号“N1”に続き寸法記号を記入したうえで指定寸法を記入してください。
記入例 SCM-00-40B-200-N1 WF25
WF標準寸法は20ですが25で製作いたします。複数項指定の場合は左の記号より順に指定してください。

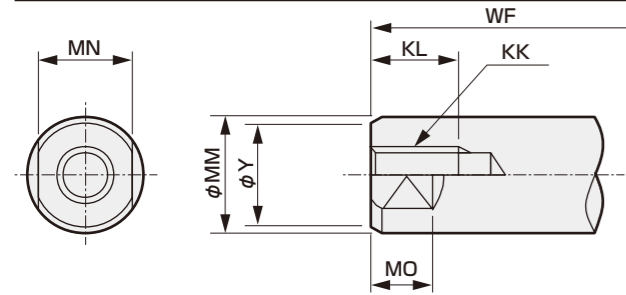
- 注1：CMK2-G2・G3の場合、（ ）内の寸法となります。
- 注2：CMA2-Eの場合、（ ）内の寸法となります。
- 注3：SSD-G2・G3・KG2・KG3の場合、（ ）内の寸法となります。
- 注4：SSDのLB2、FA選択時のWF寸法は異なります。別途ご相談ください。
- 注5：SCM-LDの場合、（ ）内の寸法となります。

シリーズ	チューブ内径	φMM	KK	φKD	KO	KL	φY	MN	MO	WF
CMK2	20	10	M 5×0.8	5	2.5	10	8	8	5	24
CKV2	25	12	M 6×1	6	3	10	10	10	5	23 (28)
ULK	32	12	M 6×1	6	3	10	10	10	5	23 (28)
注1	40	14	M 8×1.25	8	4	14	12	12	6	23 (28)
CMA2	20	10	M 5×0.8	5	2.5	10	8	8	5	24(11)
JSM2	30	12	M 6×1	6	3	10	10	10	5	23(7)
注2	40	14	M 8×1.25	8	4	14	12	12	6	23(6)
SCG	32	12	M 6×1	6	3	10	10	10	5	25
SCG	40	16	M 8×1.25	8	4	14	14	14	6	21
JSG	50	20	M 10×1.5	10	5	16	18	17	8	23
	63	20	M 10×1.5	10	5	16	18	17	8	23
	80	25	M 12×1.75	12	5.5	18	22	22	11	32
	100	30	M 16×2	16	6	24	27	27	13	32
SCA2	40	16	M 8×1.25	8	4	14	14	14	8	33.5
	50	20	M 10×1.5	10	5	16	18	17	8	37
	63	20	M 10×1.5	10	5	16	18	17	8	35
	80	25	M 12×1.75	12	5.5	18	22	22	11	48
	100	30	M 16×2	16	6	24	27	27	13	53
SCS2	125	32	M 18×2.5	18	7.5	26	29	27	14	65
	140	32	M 18×2.5	18	7.5	26	29	27	14	67
	160	40	M 20×2.5	20	7.5	28	36	36	15	71
	180	45	M 22×2.5	22	7.5	30	41	41	17	78
	200	50	M 24×3	24	9	32	46	46	20	88
	250	60	M 30×3.5	30	10.5	36	56	55	22	94
JSC3	40	16	M 8×1.25	8	4	14	14	14	8	30
	50	20	M 10×1.5	10	5	16	18	17	8	34
	63	20	M 10×1.5	10	5	16	18	17	8	30
	80	25	M 12×1.75	12	5.5	18	22	22	11	43.5
	100	30	M 16×2	16	6	24	27	27	13	48
JSC4	125	35	M 18×2.5	18	7.5	26	32	30	14	55
	140	35	M 18×2.5	18	7.5	26	32	30	14	57
	160	40	M 20×2.5	20	7.5	28	36	36	16	71.5
	180	45	M 22×2.5	22	7.5	30	41	41	18	78.5
SSD	12	6	M 3×0.5	3	2	6	5	5	3.5	3.5
注3	16	8	M 4×0.7	4	2.5	8	7	6	3.5	3.5(8.5)
注4	20	10	M 5×0.8	5	2.5	7	8	8	4.5	4.5(9.5)
	25	12	M 6×1	6	3	12	10	10	5	5(10)
	32	16	M 8×1.25	8	4	13	14	14	7	7(12)
	40	16	M 8×1.25	8	4	13	14	14	7	7(12)
	50	20	M10×1.5	10	4.5	15	18	17	8	8(13)
	63	20	M10×1.5	10	4.5	15	18	17	8	8(13)
	80	25	M16×2	16	6	21	22	22	10	10(15)
	100	30	M20×2.5	20	7.5	27	27	27	12	12(17)
	125	35	M22×2.5	22	7.5	30	33	30	11	16
	140	35	M22×2.5	22	7.5	30	33	30	11	16
	160	40	M24×3	24	9	33	38	36	14	17
FCD	25	12	M 5×0.8	5	2.5	9	10	10	5	5
	32	16	M 6×1	6	3	11	14	14	7	7
	40	16	M 8×1.25	8	4	13	14	14	7	8
	50	20	M 8×1.25	8	4	13	18	17	8	9.5
	63	20	M10×1.5	10	5	15	18	17	8	9.5
SCM	20	8	M 4×0.7	4	2.5	8	7	6	4	17 (9)
注5	25	10	M 5×0.8	5	2.5	10	8	8	5	18 (10)
	32	12	M 6×1	6	3	10	10	10	5.5	18 (10)
	40	16	M 8×1.25	8	4	14	14	14	6	20 (9)
	50	20	M10×1.5	10	5	16	18	17	8	23 (10)
	63	20	M10×1.5	10	5	16	18	17	8	23 (10)
	80	25	M12×1.75	12	5.5	18	22	22	11	31
	100	30	M16×2	16	6	24	27	27	13	31

カスタム

ロッド先端めねじ (パターン記号 "N11")

外形寸法図



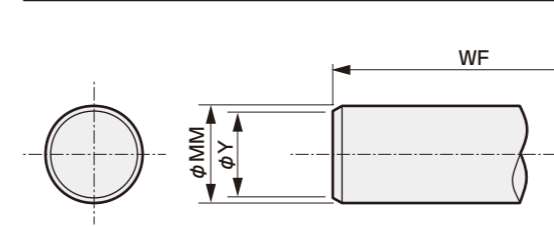
注1: Y寸法につきましては、若干変更する場合があります。
寸法表にある寸法で製作するときは、パターン記号 "N11" とご指定ください。
一部寸法を変更する必要があるときは、パターン記号 "N11" に続き寸法記号を記入したうえで指定寸法を記入してください。
記入例 SCM-00-40B-200-N11WF25
WF標準寸法は20ですが25で製作いたします。
注2: CMK2-G2・G3の場合、() 内の寸法となります。
注3: CMA2-Eの場合、() 内の寸法となります。
注4: SSD-G2・G3・KG2・KG3の場合、() 内の寸法となります。
注5: SSDのLB2、FA選択時のWF寸法は異なります。別途ご相談ください。
注6: SCM-LDの場合、() 内の寸法となります。
注7: MDC2のカタログには "WF" の記載はありません。(O) の寸法部分を "WF" としてください。

シリーズ	チューブ内径	φMM	KK	KL	φY	MN	MO	WF
CMK2	20	10	M 5×0.8	10	8	8	5	24
CKV2	25	12	M 6×1	10	10	10	5	23(28)
ULK	32	12	M 6×1	10	10	10	5	23(28)
注2	40	14	M 8×1.25	14	12	12	6	23(28)
CMA2	20	10	M 5×0.8	10	8	8	5	24(11)
JSM2	30	12	M 6×1	10	10	10	5	23(7)
注3	40	14	M 8×1.25	14	12	12	6	23(6)
SCG	32	12	M 6×1	10	10	10	5	25
SCG	40	16	M 8×1.25	14	14	14	6	21
JSG	50	20	M10×1.5	16	18	17	8	23
	63	20	M10×1.5	16	18	17	8	23
	80	25	M12×1.75	18	22	22	11	32
	100	30	M16×2	24	27	27	13	32
SCA2	40	16	M 8×1.25	14	14	14	8	33.5
	50	20	M10×1.5	16	18	17	8	37
	63	20	M10×1.5	16	18	17	8	35
	80	25	M12×1.75	18	22	22	11	48
	100	30	M16×2	24	27	27	13	53
SCS2	125	32	M18×2.5	26	29	27	14	65
	140	32	M18×2.5	26	29	27	14	67
	160	40	M20×2.5	28	36	36	15	71
	180	45	M22×2.5	30	41	41	17	78
	200	50	M24×3	32	46	46	20	88
	250	60	M30×3.5	36	56	55	22	94
JSC3	40	16	M 8×1.25	14	14	14	8	30
	50	20	M10×1.5	16	18	17	8	34
	63	20	M10×1.5	16	18	17	8	30
	80	25	M12×1.75	18	22	22	11	43.5
JSC4	100	30	M16×2	24	27	27	13	48
	125	35	M18×2.5	26	32	30	14	55
	140	35	M18×2.5	26	32	30	14	57
	160	40	M20×2.5	28	36	36	16	71.5
	180	45	M22×2.5	30	41	41	18	78.5
SSD	12	6	M 3×0.5	6	5	5	3.5	3.5
注4	16	8	M 4×0.7	8	7	6	3.5	3.5(8.5)
注5	20	10	M 5×0.8	7	8	8	4.5	4.5(9.5)
	25	12	M 6×1	12	10	10	5	5(10)
	32	16	M 8×1.25	13	14	14	7	7(12)
	40	16	M 8×1.25	13	14	14	7	7(12)
	50	20	M10×1.5	15	18	17	8	8(13)
	63	20	M10×1.5	15	18	17	8	8(13)
	80	25	M16×2	21	22	22	10	10(15)
	100	30	M20×2.5	27	27	27	12	12(17)
	125	35	M22×2.5	30	33	30	11	16
	140	35	M22×2.5	30	33	30	11	16
	160	40	M24×3	33	38	36	14	17
FCD	25	12	M 5×0.8	9	10	10	5	5
	32	16	M 6×1	11	14	14	7	7
	40	16	M 8×1.25	13	14	14	7	8
	50	20	M 8×1.25	13	18	17	8	9.5
	63	20	M10×1.5	15	18	17	8	9.5
SCM	20	8	M 4×0.7	8	7	6	4	17 (9)
注6	25	10	M 5×0.8	10	8	8	5	18 (10)
	32	12	M 6×1	10	10	10	5.5	18 (10)
	40	16	M 8×1.25	14	14	14	6	20 (9)
	50	20	M10×1.5	16	18	17	8	23 (10)
	63	20	M10×1.5	16	18	17	8	23 (10)
	80	25	M12×1.75	18	22	22	11	31
	100	30	M16×2	24	27	27	13	31
MDC2	6	4	M2.5×0.45	4	3.5	3.5	2.5	3
注7	8	5	M 3×0.5	5	4.5	4.5	2.5	3
	10	6	M 3×0.5	5	5	5	2.5	3

カスタム

ロッド先端めねじなし (パターン記号 "N12")

外形寸法図



注1: SCP※3のカタログには "WF" の記載はありません。"13mm" の寸法部分を "WF" としてください。
注2: CMK2-G2・G3の場合、() 内の寸法となります。
注3: CMA2-Eの場合、() 内の寸法となります。
注4: SSD-KU・SCM-U・SCA2-U(低摩擦シリンダ)にはこのパターンは指定できません。
注5: SCP※3-Vも同様です。
注6: SSD-G2・G3・KG2・KG3の場合、() 内の寸法となります。
注7: SSDのLB2、FA選択時のWF寸法は異なります。別途ご相談ください。
注8: SCM-LDの場合、() 内の寸法となります。
注9: MDC2のカタログには "WF" の記載はありません。(O) の寸法部分を "WF" としてください。

寸法表にある寸法で製作するときは、パターン記号 "N12" とご指定ください。
一部寸法を変更する必要があるときは、パターン記号 "N12" に続き寸法記号を記入したうえで指定寸法を記入してください。

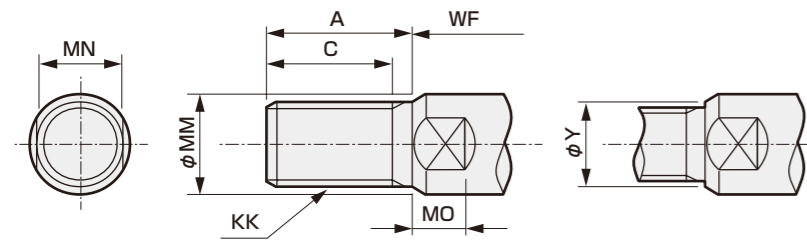
記入例
SCM-00-40B-200-N12WF25
WF標準寸法は20ですが25で製作いたします。

シリーズ	チューブ内径	φMM	φY	WF
SCP※3	6	3	2.5	13
注1	10	4	3.5	13
	16	5	4.5	13
CMK2	20	10	8	24
CKV2	25	12	10	23 (28)
ULK	32	12	10	23 (28)
注2	40	14	12	23 (28)
CMA2	20	10	8	24 (11)
JSM2	30	12	10	23 (7)
注3	40	14	12	23 (6)
SCG	32	12	10	25
SSG	40	16	14	21
	50	20	18	23
	63	20	18	23
	80	25	22	32
	100	30	27	32
SCA2	40	16	14	33.5
	50	20	18	37
	63	20	18	35
	80	25	22	48
	100	30	27	53
SCS2	125	32	29	65
	140	32	29	67
	160	40	36	71
	180	45	41	78
	200	50	46	88
	250	60	56	94
JSC3	40	16	14	30
	50	20	18	34
	63	20	18	30
	80	25	22	43.5
JSC4	100	30	27	48
	125	35	32	55
	140	35	32	57
	160	40	36	71.5
	180	45	41	78.5
SCP※3-V	10	4	3.5	13
注5	16	5	4.5	13
SSD	12	6	5	3.5
注4	16	8	7	3.5 (8.5)
注6	20	10	8	4.5 (9.5)
注7	25	12	10	5 (10)
	32	16	14	7 (12)
	40	16	14	7 (12)
	50	20	18	8 (13)
	63	20	18	8 (13)
	80	25	22	10 (15)
	100	30	27	12 (17)
	125	35	33	16
	140	35	33	16
	160	40	38	17
FCD	25	12	10	5
	32	16	14	7
	40	16	14	8
	50	20	18	9.5
	63	20	18	9.5
SCM	20	8	7	17 (9)
注4	25	10	8	18 (10)
注8	32	12	10	18 (10)
	40	16	14	20 (9)
	50	20	18	23 (10)
	63	20	18	23 (10)
	80	25	22	31
	100	30	27	31
MDC2	4	2	1.5	3
注9	6	4	3.5	3
	8	5	4.5	3
	10	6	5	3

カスタム

ロッド先端ねじ (パターン記号 "N13")

外形寸法図



- 注1: SCP※3のカタログには“WF”の記載はありません。“13mm”の寸法部分を“WF”としてください。
- 注2: CMK2-G2・G3の場合、()内の寸法となります。
- 注3: CMA2-Eの場合は()内の寸法となります。
- 注4: SCP※3-Vも同様です。
- 注5: SSD-G2・G3・KG2・KG3の場合、()内の寸法となります。
- 注6: SSDのLB2、FA選択時のWF寸法は異なります。別途ご相談ください。
- 注7: SCM-LDの場合、()内の寸法となります。
- 注8: ネジサイズ指定の場合は先端ナットは付きません。またY寸法につきましては、若干変更する場合があります。

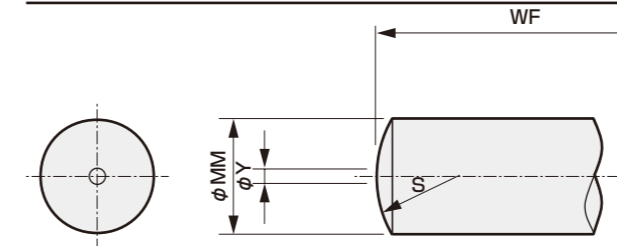
寸法表にある寸法で製作するときは、パターン記号“N13”をご指定ください。
 一部寸法を変更する必要があるときは、パターン記号“N13”に続き寸法記号を記入したうえで指定寸法を記入してください。
 記入例 SCM-00-40B-200-N13A23WF27
 WF標準寸法は20ですが27、A標準寸法は30ですが23で製作いたします。
 なおC寸法の指示無き場合は、標準の(A-C)の寸法差で製作いたします。

シリーズ	チューブ内径	φMM	KK	C	A	φY	MN	MO	WF
SCP※3	6	3	M 3×0.5	15	-	-	-	-	13
注1	10	4	M 4×0.7	15	-	-	-	-	13
	16	5	M 5×0.8	15	-	-	-	-	13
CMK2	20	10	M 8×1	18	20	8	8	5	24
CKV2	25	12	M10×1.25	20	23	10	10	5	23 (28)
ULK	32	12	M10×1.25	20	23	10	10	5	23 (28)
注2	40	14	M12×1.5	22	25	12	12	6	23 (28)
CMA2	20	10	M 8×1	18	20	8	8	5	24 (11)
JSM2	30	12	M10×1.25	20	23	10	10	5	23 (7)
注3	40	14	M12×1.5	22	25	12	12	6	23 (6)
SCG	32	12	M10×1.25	19.5	22	10	10	5.5	25
SCG	40	16	M14×1.5	27	30	14	14	6	21
JSG	50	20	M18×1.5	32	35	18	17	8	23
	63	20	M18×1.5	32	35	18	17	8	23
	80	25	M22×1.5	37	40	22	22	11	32
	100	30	M26×1.5	37	40	26	27	13	32
SCA2	40	16	M14×1.5	20	22	14	14	8	33.5
	50	20	M18×1.5	26	28	18	17	8	37
	63	20	M18×1.5	26	28	18	17	8	35
	80	25	M22×1.5	34	36	22	22	11	48
	100	30	M26×1.5	43	45	26	27	13	53
SCS2	125	32	M30×1.5	47	50	30	27	14	65
	140	32	M30×1.5	47	50	30	27	14	67
	160	40	M36×1.5	53	56	36	36	15	71
	180	45	M40×1.5	60	63	40	41	17	78
	200	50	M45×1.5	69	72	45	46	20	88
	250	60	M56×2	84	88	56	55	22	94
JSC3	40	16	M14×1.5	20	22	14	14	8	30
	50	20	M18×1.5	26	28	18	17	8	34
	63	20	M18×1.5	26	28	18	17	8	30
	80	25	M22×1.5	34	36	22	22	11	43.5
	100	30	M26×1.5	43	45	26	27	13	48
JSC4	125	35	M30×1.5	47	50	30	30	14	55
	140	35	M30×1.5	47	50	30	30	14	57
	160	40	M36×1.5	53	56	36	36	16	71.5
	180	45	M40×1.5	60	63	40	41	18	78.5
SCP※3-V	10	4	M 4×0.7	15	-	-	-	-	13
注4	16	5	M 5×0.8	15	-	-	-	-	13
SSD	12	6	M 5×0.8	9	10.5	5	5	3.5	3.5
注5	16	8	M 6×1	10	12	6	6	3.5	3.5 (8.5)
注6	20	10	M 8×1.25	12	14	8	8	4.5	4.5 (9.5)
	25	12	M10×1.25	15	17.5	10	10	5	5 (10)
	32	16	M14×1.5	20.5	23.5	14	14	5	5 (10)
	40	16	M14×1.5	20.5	23.5	14	14	5	5 (10)
	50	20	M18×1.5	26	28.5	18	17	5	5 (10)
	63	20	M18×1.5	26	28.5	18	17	5	5 (10)
	80	25	M22×1.5	32.5	35.5	22	22	8	8 (13)
	100	30	M26×1.5	32.5	35.5	26	27	8	8 (13)
	125	35	M30×1.5	42	45	30	30	11	13
	140	35	M30×1.5	42	45	30	30	11	13
	160	40	M36×1.5	47	50	36	36	11	14
FCD	25	12	M10×1.25	20	22	10	10	4	5
	32	16	M14×1.5	20	22	14	14	6	7
	40	16	M14×1.5	20	22	14	14	6	7
	50	20	M18×1.5	26	28	18	17	8	8
	63	20	M18×1.5	26	28	18	17	8	8
SCM	20	8	M 8×1.25	16	18	-	6	4	17 (9)
注7	25	10	M10×1.25	20	22	-	8	5	18 (10)
	32	12	M10×1.25	20	22	10	10	5.5	18 (10)
	40	16	M14×1.5	27	30	14	14	6	20 (9)
	50	20	M18×1.5	32	35	18	17	8	23 (10)
	63	20	M18×1.5	32	35	18	17	8	23 (10)
	80	25	M22×1.5	37	40	22	22	11	31
	100	30	M26×1.5	37	40	26	27	13	31
MDC2	6	4	M 3×0.5	6	8	3.5	3.5	2.5	3
注8	8	5	M 4×0.7	7	9	4.5	4.5	2.5	3
	10	6	M 5×0.8	9	11	5	5	2.5	3

カスタム

ロッド先端球R (パターン記号 "N14")

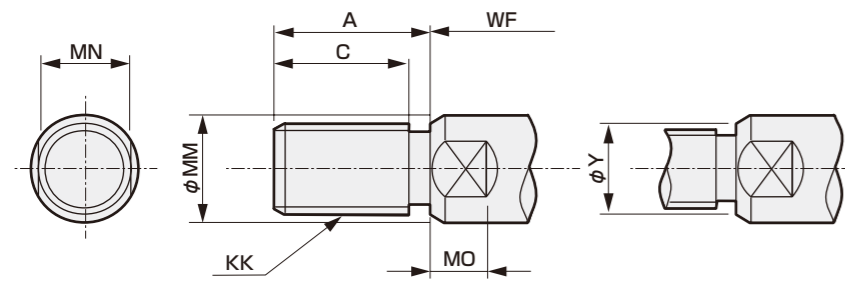
外形寸法図



- 注1: SCP※3、SCP※3-Vのカタログには“WF”の記載はありません。“13mm”の寸法部分を“WF”としてください。
 - 注2: CMK2-G2・G3の場合、()内の寸法となります。
 - 注3: SSD-KU・SCM-U・SCA2-U (低摩擦シリンダ)にはこのパターンは指定できません。
- 寸法表にある寸法で製作するときは、パターン記号“N14”をご指定ください。
 一部寸法を変更する必要があるときは、パターン記号“N14”に続き寸法記号を記入したうえで指定寸法を記入してください。
 記入例 SCM-00-40B-200-N14WF25
 WF標準寸法は20ですが25で製作いたします。
 注4: SSD-G2・G3・KG2・KG3の場合、()内の寸法となります。
 注5: SSDのLB2、FA選択時のWF寸法は異なります。別途ご相談ください。
 注6: SCM-LDの場合、()内の寸法となります。

シリーズ	チューブ内径	φMM	φY	S	WF
SCP※3	6	3	0.3	3	13
注1	10	4	0.3	4	13
	16	5	0.3	5	13
CMK2	20	10	0.5	10	24
CKV2	25	12	0.5	12	23 (28)
ULK	32	12	0.5	12	23 (28)
注2	40	14	0.5	14	23 (28)
SCG	32	12	0.5	12	25
SCG	40	16	1	16	21
JSG	50	20	1	20	23
	63	20	1	20	23
	80	25	1	25	32
	100	30	1	30	32
SCA2	40	16	1	16	33.5
注3	50	20	1	20	37
	63	20	1	20	35
	80	25	1	25	48
	100	30	1	30	53
SCS2	125	32	2	32	65
	140	32	2	32	67
	160	40	2	40	71
	180	45	2	45	78
	200	50	2	50	88
	250	60	2	60	94
JSC3	40	16	1	16	30
	50	20	1	20	34
	63	20	1	20	30
	80	25	1	25	43.5
	100	30	1	30	48
JSC4	125	35	2	35	55
	140	35	2	35	57
	160	40	2	40	71.5
	180	45	2	45	78.5
SCP※3-V	10	4	0.3	4	13
注4	16	5	0.3	5	13
SSD	12	6	0.5	6	3.5
注3	16	8	0.5	8	3.5 (8.5)
注4	20	10	0.5	10	4.5 (9.5)
注5	25	12	0.5	12	5 (10)
	32	16	1	16	7 (12)
	40	16	1	16	7 (12)
	50	20	1	20	8 (13)
	63	20	1	20	8 (13)
	80	25	1	25	10 (15)
	100	30	1	30	12 (17)
	125	35	2	35	16
	140	35	2	35	16
	160	40	2	40	17
SCM	20	8	0.5	8	17 (9)
注3	25	10	0.5	10	18 (10)
注6	32	12	0.5	12	18 (10)
	40	16	1	16	20 (9)
	50	20	1	20	23 (10)
	63	20	1	20	23 (10)
	80	25	1	25	31
	100	30	1	30	31

外形寸法図



注1: ねじサイズ指定の場合は先端ナットは付きません。
またY寸法につきましては、若干変更する場合があります。

寸法表にある寸法で製作するときは、パターン記号 "N15" とご指定ください。
一部寸法を変更する必要があるときは、パターン記号 "N15" に続き寸法記号を記入したうえで指定寸法を記入してください。

記入例 SCM-00-40B-200-N15C20A23
C標準寸法は27ですが20、A標準寸法は30ですが23で製作いたします。
なおC寸法の指示無き場合は、標準の (A-C) の寸法差で製作いたします。

注2: CMK2-G2・G3の場合、() 内の寸法となります。

注3: CMA2-Eの場合は () 内の寸法となります。

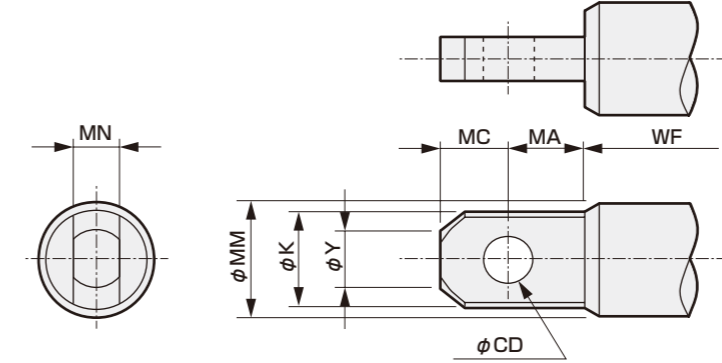
注4: SSD-G2・G3・KG2・KG3の場合、() 内の寸法となります。

注5: SSDのLB2、FA選択時のWF寸法は異なります。別途ご相談ください。

注6: SCM-LDの場合、() 内の寸法となります。

シリーズ	チューブ内径	φMM	KK	C	A	φY	MN	MO	WF
CMK2	20	10	M 8×1	18	20	8	8	5	24
CKV2	25	12	M10×1.25	20	23	10	10	5	23 (28)
ULK	32	12	M10×1.25	20	23	10	10	5	23 (28)
注2	40	14	M12×1.5	22	25	12	12	6	23 (28)
CMA2	20	10	M 8×1	18	20	8	8	5	24 (11)
JSM2	30	12	M10×1.25	20	23	10	10	5	23 (7)
注3	40	14	M12×1.5	22	25	12	12	6	23 (6)
SCG	32	12	M10×1.25	19.5	22	10	10	5	25
SCG	40	16	M14×1.5	27	30	14	14	6	21
JSG	50	20	M18×1.5	32	35	18	17	8	23
	63	20	M18×1.5	32	35	18	17	8	23
	80	25	M22×1.5	37	40	22	22	11	32
	100	30	M26×1.5	37	40	26	27	13	32
SCA2	40	16	M14×1.5	20	22	14	14	8	33.5
	50	20	M18×1.5	26	28	18	17	8	37
	63	20	M18×1.5	26	28	18	17	8	35
	80	25	M22×1.5	34	36	22	22	11	48
	100	30	M26×1.5	43	45	26	27	13	53
SCS2	125	32	M30×1.5	47	50	30	27	14	65
	140	32	M30×1.5	47	50	30	27	14	67
	160	40	M36×1.5	53	56	36	36	15	71
	180	45	M40×1.5	60	63	40	41	17	78
	200	50	M45×1.5	69	72	45	46	20	88
	250	60	M56×2	84	88	56	55	22	94
JSC3	40	16	M14×1.5	20	22	14	14	8	30
	50	20	M18×1.5	26	28	18	17	8	34
	63	20	M18×1.5	26	28	18	17	8	30
	80	25	M22×1.5	34	36	22	22	11	43.5
	100	30	M26×1.5	43	45	26	27	13	48
JSC4	125	35	M30×1.5	47	50	30	30	14	55
	140	35	M30×1.5	47	50	30	30	14	57
	160	40	M36×1.5	53	56	36	36	16	71.5
	180	45	M40×1.5	60	63	40	41	18	78.5
SSD	12	6	M 5×0.8	9	10.5	5	5	3.5	3.5
注4	16	8	M 6×1	10	12	6	6	3.5	3.5(8.5)
注5	20	10	M 8×1.25	12	14	8	8	4.5	4.5(9.5)
	25	12	M10×1.25	15	17.5	10	10	5	5 (10)
	32	16	M14×1.5	20.5	23.5	14	14	5	5 (10)
	40	16	M14×1.5	20.5	23.5	14	14	5	5 (10)
	50	20	M18×1.5	26	28.5	18	17	5	5 (10)
	63	20	M18×1.5	26	28.5	18	17	5	5 (10)
	80	25	M22×1.5	32.5	35.5	22	22	8	8 (13)
	100	30	M26×1.5	32.5	35.5	26	27	8	8 (13)
	125	35	M30×1.5	42	45	30	30	11	13
	140	35	M30×1.5	42	45	30	30	11	13
	160	40	M36×1.5	47	50	36	36	11	14
FCD	25	12	M10×1.25	20	22	10	10	4	5
	32	16	M14×1.5	20	22	14	14	6	7
	40	16	M14×1.5	20	22	14	14	6	7
	50	20	M18×1.5	26	28	18	17	8	8
	63	20	M18×1.5	26	28	18	17	8	8
SCM	20	8	-	-	-	-	-	-	-
注6	25	10	-	-	-	-	-	-	-
	32	12	M10×1.25	20	22	10	10	5.5	18 (10)
	40	16	M14×1.5	27	30	14	14	6	20 (9)
	50	20	M18×1.5	32	35	18	17	8	23 (10)
	63	20	M18×1.5	32	35	18	17	8	23 (10)
	80	25	M22×1.5	37	40	22	22	11	31
	100	30	M26×1.5	37	40	26	27	13	31

外形寸法図



公差

記号	寸法	公差
CD	寸法に関係なく一律 右記公差を適用	H10
MN	10以下	-0.1 -0.2
	10を超え 30以下	-0.1 -0.3
	30を超え 80以下	-0.1 -0.4

寸法表にある寸法で製作するときは、パターン記号 "N2" とご指定ください。

一部寸法を変更する必要があるときは、パターン記号 "N2" に続き寸法記号を記入したうえで指定寸法を記入してください。

記入例 SCM-00-40B-200-N2CD5MA7.5
CD標準寸法は6ですが5で製作いたします。
MA標準寸法は9ですが7.5で製作いたします。

注1: CMK2-G2・G3の場合、() 内の寸法となります。

注2: SSD-G2・G3・KG2・KG3の場合、() 内の寸法となります。

注3: SSDのLB2、FA選択時のWF寸法は異なります。別途ご相談ください。

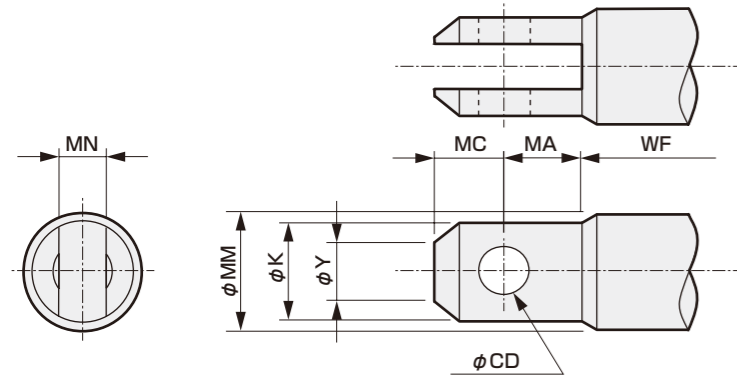
注4: SCM-LDの場合、() 内の寸法となります。

シリーズ	チューブ内径	φMM	φCD	MN	MA	MC	φY	φK	WF
CMK2	20	10	4	4	6	4	5.4	9	24
CKV2	25	12	5	5	7.5	5	6.6	11	23 (28)
ULK	32	12	5	5	7.5	5	6.6	11	23 (28)
注1	40	14	6	6	9	6	7.8	13	23 (28)
SCG	32	12	5	5	7.5	5	6.6	11	25
SCG	40	16	6	6	9	6	9	15	21
JSG	50	20	8	8	12	8	11.4	19	23
	63	20	8	8	12	8	11.4	19	23
	80	25	10	10	15	10	14.4	24	32
	100	30	12	12	18	12	17.4	29	32
SCA2	40	16	6	6	9	6	9	15	33.5
	50	20	8	8	12	8	11.4	19	37
	63	20	8	8	12	8	11.4	19	35
	80	25	10	10	15	10	14.4	24	48
	100	30	12	12	18	12	17.4	29	53
SCS2	125	32	14	14	21	14	19.8	30	65
	140	32	14	14	21	14	19.8	30	67
	160	40	16	16	24	16	22.8	38	71
	180	45	18	18	27	18	25.8	43	78
	200	50	20	20	30	20	28.8	48	88
	250	60	24	24	36	24	34.8	58	94
JSC3	40	16	6	6	9	6	9	15	30
	50	20	8	8	12	8	11.4	19	34
	63	20	8	8	12	8	11.4	19	30
	80	25	10	10	15	10	14.4	24	43.5
	100	30	12	12	18	12	17.4	29	48
JSC4	125	35	14	14	21	14	19.8	33	55
	140	35	14	14	21	14	19.8	33	57
	160	40	16	16	24	16	22.8	38	71.5
	180	45	18	18	27	18	25.8	43	78.5
SSD	12	6	-	-	-	-	-	-	-
注2	16	8	-	-	-	-	-	-	-
注3	20	10	4	4	6	4	5.4	9	4.5 (9.5)
	25	12	5	5	7.5	5	6.6	11	5 (10)
	32	16	6	6	9	6	9	15	5 (10)
	40	16	6	6	9	6	9	15	5 (10)
	50	20	8	8	12	8	11.4	19	5 (10)
	63	20	8	8	12	8	11.4	19	5 (13)
	80	25	10	10	15	10	14.4	24	8 (13)
	100	30	12	12	18	12	17.4	29	8 (13)
	125	35	14	14	21	14	19.8	33	13
	140	35	14	14	21	14	19.8	33	13
	160	40	16	16	24	16	22.8	38	14
SCM	20	8	-	-	-	-	-	-	-
注4	25	10	4	4	6	4	5.4	9	18 (10)
	32	12	5	5	7.5	5	6.6	11	18 (10)
	40	16	6	6	9	6	9	15	20 (9)
	50	20	8	8	12	8	11.4	19	23 (10)
	63	20	8	8	12	8	11.4	19	23 (10)
	80	25	10	10	15	10	14.4	24	31
	100	30	12	12	18	12	17.4	29	31

カスタム

ロッド先端二山ナックル形状 (パターン記号 "N21")

外形寸法図



公差

記号	寸法	公差
CD	寸法に関係なく一律 右記公差を適用	H10
MN	10以下	+0.2 +0.1
	10を超え 30以下	+0.3 +0.1
	30を超え 80以下	+0.4 +0.1

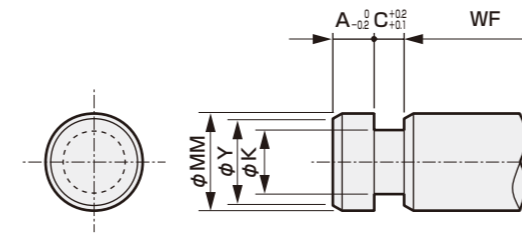
寸法表にある寸法で製作するときは、パターン記号 "N21" とご指定ください。
 一部寸法を変更する必要があるときは、パターン記号 "N21" に続き寸法記号を記入したうえで指定寸法を記入してください。
 記入例 SCM-00-40B-200-N21CD5MA7.5
 CD標準寸法は6ですが7.5で製作いたします。
 MA標準寸法は9ですが7.5で製作いたします。
 注1: CMK2-G2・G3の場合、() 内の寸法となります。
 注2: SSD-G2・G3・KG2・KG3の場合、() 内の寸法となります。
 注3: SSDのLB2、FA選択時のWF寸法は異なります。別途ご相談ください。
 注4: SCM-LDの場合、() 内の寸法となります。

シリーズ	チューブ内径	φMM	φCD	MN	MA	MC	φY	φK	WF
CMK2	20	10	4	4	6	4	5.4	9	24
CKV2	25	12	5	5	7.5	5	6.6	11	23 (28)
ULK	32	12	5	5	7.5	5	6.6	11	23 (28)
注1	40	14	6	6	9	6	7.8	13	23 (28)
SCG	32	12	5	5	7.5	5	6.6	11	25
SCG	40	16	6	6	9	6	9	15	21
JSG	50	20	8	8	12	8	11.4	19	23
	63	20	8	8	12	8	11.4	19	23
	80	25	10	10	15	10	14.4	24	32
	100	30	12	12	18	12	17.4	29	32
SCA2	40	16	6	6	9	6	9	15	33.5
	50	20	8	8	12	8	11.4	19	37
	63	20	8	8	12	8	11.4	19	35
	80	25	10	10	15	10	14.4	24	48
	100	30	12	12	18	12	17.4	29	53
SCS2	125	32	14	14	21	14	19.8	30	65
	140	32	14	14	21	14	19.8	30	67
	160	40	16	16	24	16	22.8	38	71
	180	45	18	18	27	18	25.8	43	78
	200	50	20	20	30	20	28.8	48	88
	250	60	24	24	36	24	34.8	58	94
JSC3	40	16	6	6	9	6	9	15	30
	50	20	8	8	12	8	11.4	19	34
	63	20	8	8	12	8	11.4	19	30
	80	25	10	10	15	10	14.4	24	43.5
	100	30	12	12	18	12	17.4	29	48
JSC4	125	35	14	14	21	14	19.8	33	55
	140	35	14	14	21	14	19.8	33	57
	160	40	16	16	24	16	22.8	38	71.5
	180	45	18	18	27	18	25.8	43	78.5
SSD	12	6	-	-	-	-	-	-	-
注2	16	8	-	-	-	-	-	-	-
注3	20	10	4	4	6	4	5.4	9	4.5 (9.5)
	25	12	5	5	7.5	5	6.6	11	5 (10)
	32	16	6	6	9	6	9	15	5 (10)
	40	16	6	6	9	6	9	15	5 (10)
	50	20	8	8	12	8	11.4	19	5 (10)
	63	20	8	8	12	8	11.4	19	5 (10)
	80	25	10	10	15	10	14.4	24	8 (13)
	100	30	12	12	18	12	17.4	29	8 (13)
	125	35	14	14	21	14	19.8	33	13
	140	35	14	14	21	14	19.8	33	13
	160	40	16	16	24	16	22.8	38	14
SCM	20	8	-	-	-	-	-	-	-
注4	25	10	4	4	6	4	5.4	9	18 (10)
	32	12	5	5	7.5	5	6.6	11	18 (10)
	40	16	6	6	9	6	9	15	20 (9)
	50	20	8	8	12	8	11.4	19	23 (10)
	63	20	8	8	12	8	11.4	19	23 (10)
	80	25	10	10	15	10	14.4	24	31
	100	30	12	12	18	12	17.4	29	31

カスタム

ロッド先端溝付 (パターン記号 "N3")

外形寸法図



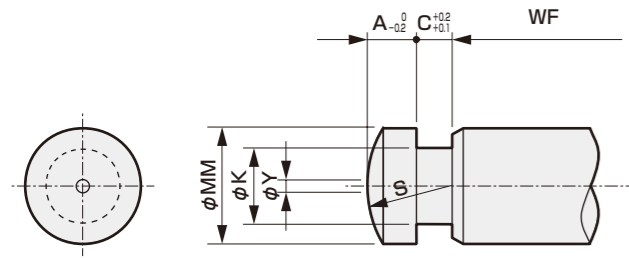
寸法表にある寸法で製作するときは、パターン記号 "N3" とご指定ください。
 一部寸法を変更する必要があるときは、パターン記号 "N3" に続き寸法記号を記入したうえで指定寸法を記入してください。
 記入例 SCM-00-40B-200-N3WF25
 WF標準寸法は20ですが25で製作いたします。
 注1: CMK2-G2・G3の場合、() 内の寸法となります。
 注2: SSD-G2・G3・KG2・KG3の場合、() 内の寸法となります。
 注3: SSDのLB2、FA選択時のWF寸法は異なります。別途ご相談ください。
 注4: SCM-LDの場合、() 内の寸法となります。

シリーズ	チューブ内径	φMM	φK	C	A	φY	WF
CMK2	20	10	6	4	4	8	24
CKV2	25	12	7.2	4.8	4.8	10	23 (28)
ULK	32	12	7.2	4.8	4.8	10	23 (28)
注1	40	14	8.4	5.6	5.6	12	23 (28)
SCG	32	12	7.2	4.8	4.8	10	25
SCG	40	16	9.6	6.4	6.4	14	21
JSG	50	20	12	8	8	18	23
	63	20	12	8	8	18	23
	80	25	15	10	10	22	32
	100	30	18	12	12	27	32
SCA2	40	16	9.6	6.4	6.4	14	33.5
	50	20	12	8	8	18	37
	63	20	12	8	8	18	35
	80	25	15	10	10	22	48
	100	30	18	12	12	27	53
SCS2	125	32	21	14	14	29	65
	140	32	21	14	14	29	67
	160	40	24	16	16	36	71
	180	45	27	18	18	41	78
	200	50	30	20	20	46	88
	250	60	36	22	22	56	94
JSC3	40	16	9.6	6.4	6.4	14	30
	50	20	12	8	8	18	34
	63	20	12	8	8	18	30
	80	25	15	10	10	22	43.5
	100	30	18	12	12	27	48
JSC4	125	35	21	14	14	32	55
	140	35	21	14	14	32	57
	160	40	24	16	16	36	71.5
	180	45	27	18	18	41	78.5
SSD	12	6	-	-	-	-	-
注2	16	8	-	-	-	-	-
注3	20	10	6	4	4	8	4.5 (9.5)
	25	12	7.2	4.8	4.8	10	5 (10)
	32	16	9.6	6.4	6.4	14	7 (12)
	40	16	9.6	6.4	6.4	14	7 (12)
	50	20	12	8	8	18	8 (13)
	63	20	12	8	8	18	8 (13)
	80	25	15	10	10	22	10 (15)
	100	30	18	12	12	27	12 (17)
	125	35	21	14	14	33	16
	140	35	21	14	14	33	16
	160	40	24	16	16	38	17
SCM	20	8	-	-	-	-	-
注4	25	10	6	4	4	8	18 (10)
	32	12	7.2	4.8	4.8	10	18 (10)
	40	16	9.6	6.4	6.4	14	20 (9)
	50	20	12	8	8	18	23 (10)
	63	20	12	8	8	18	23 (10)
	80	25	15	10	10	22	31
	100	30	18	12	12	27	31

カスタム

ロッド先端溝付球 R (パターン記号 "N31")

外形寸法図



寸法表にある寸法で製作するときは、パターン記号 "N31" とご指定ください。
一部寸法を変更する必要があるときは、パターン記号 "N31" に続き寸法記号
を記入したうえで指定寸法を記入してください。

記入例 SCM-00-40B-200-N31WF25

WF標準寸法は20ですが25で製作いたします。

注1：CMK2-G2・G3の場合、() 内の寸法となります。

注2：SSD-G2・G3・KG2・KG3の場合、() 内の寸法となります。

注3：SSDのLB2、FA選択時のWF寸法は異なります。別途ご相談ください。

注4：SCM-LDの場合、() 内の寸法となります。

シリーズ	チューブ内径	φMM	φK	C	A	S	φY	WF
CMK2	20	10	6	4	4	10	0.5	24
CKV2	25	12	7.2	4.8	4.8	12	0.5	23 (28)
ULK	32	12	7.2	4.8	4.8	12	0.5	23 (28)
注1	40	14	8.4	5.6	5.6	14	0.5	23 (28)
SCG	32	12	7.2	4.8	4.8	12	0.5	25
SCG	40	16	9.6	6.4	6.4	16	1	21
JSG	50	20	12	8	8	20	1	23
	63	20	12	8	8	20	1	23
	80	25	15	10	10	25	1	32
	100	30	18	12	12	30	1	32
SCA2	40	16	9.6	6.4	6.4	16	1	33.5
	50	20	12	8	8	20	1	37
	63	20	12	8	8	20	1	35
	80	25	15	10	10	25	1	48
	100	30	18	12	12	30	1	53
SCS2	125	32	21	14	14	32	1	65
	140	32	21	14	14	32	2	67
	160	40	24	16	16	40	2	71
	180	45	27	18	18	45	2	78
	200	50	30	20	20	50	2	88
	250	60	36	22	22	60	2	94
JSC3	40	16	9.6	6.4	6.4	16	1	30
	50	20	12	8	8	20	1	34
	63	20	12	8	8	20	1	30
	80	25	15	10	10	25	1	43.5
	100	30	18	12	12	30	1	48
JSC4	125	35	21	14	14	35	1	55
	140	35	21	14	14	35	2	57
	160	40	24	16	16	40	2	71.5
	180	45	27	18	18	45	2	78.5
SSD	12	6	-	-	-	-	-	-
注2	16	8	-	-	-	-	-	-
注3	20	10	6	4	4	10	0.5	4.5 (9.5)
	25	12	7.2	4.8	4.8	12	0.5	5 (10)
	32	16	9.6	6.4	6.4	16	1	7 (12)
	40	16	9.6	6.4	6.4	16	1	7 (12)
	50	20	12	8	8	20	1	8 (13)
	63	20	12	8	8	20	1	8 (13)
	80	25	15	10	10	25	1	10 (15)
	100	30	18	12	12	30	1	12 (17)
	125	35	21	14	14	35	2	16
	140	35	21	14	14	35	2	16
	160	40	24	16	16	40	2	17
SCM	20	8	-	-	-	-	-	-
注4	25	10	6	4	4	10	0.5	18 (10)
	32	12	7.2	4.8	4.8	12	0.5	18 (10)
	40	16	9.6	6.4	6.4	16	1	20 (9)
	50	20	12	8	8	20	1	23 (10)
	63	20	12	8	8	20	1	23 (10)
	80	25	15	10	10	25	1	31
	100	30	18	12	12	30	1	31

MEMO

商品ガイド

掲載ページ

ブースタ(B) 巻末26

エア hidroブースタ(AHB) 巻末26

セルコンシリンダ/セルコン hidroシリンダ 巻末27

●ブースタ（空気圧のみで高油圧が得られます）

形番	チューブ内径mm	空圧管接続口径 Rc	増圧比	発生圧力 0.5MPaの時	吐出油量 cc	油圧配管接続口径 Rc	クッション
B-80-11	100	1/2	11.0	55	80	1/4	なし
B-120-25	160		25.8	128	120		
B-160-25	160		25.8	128	160		



●Bシリーズ



●エアイドロブースタ

形番	チューブ内径 mm	最高使用圧力 MPa	最低使用圧力 MPa	増圧比	発生油圧 (0.5MPa時) MPa	早送り吐出量 cm ³ (min~max)	高圧吐出量 cm ³ (min~max)
AHB	50	1.0	0.2	1:13	65	90~360	7~28
				1:25	125	94~366	3.5~14
				1:4	20	294~1,176	95~380
	100			1:16	80	370~1,480	22~88
				1:30	150		11~44
	160			1:4	20	750~3,000	240~960
				1:16	80	940~3,760	60~240
				1:28	140	950~3,800	33~132



概要

エアイドロブースタとは、作動源である空気圧を作動油内蔵の増圧器により、数倍から数十倍の油圧に変換する倍力装置です。特に早送りとなる低圧大油量の吐出、増圧送りとなる高圧小油量の吐出の2段吐出ができ、一段と便利。ローコストの空気圧源で、刻印、カシメ、プレスなどの高油圧が必要な自動化が実現できます。



おもな特長

- 空気圧を高油圧に変換
空気圧のみで高油圧が得られます。
- 圧力調整が無段階
空気圧の調整だけで油圧を無段階に調整できます。
- 油温の上昇がない
油温の上昇がないため安定した作動が得られます。
- 早送りと増圧送りの切替ができる。
早送りと増圧送りの2段吐出がエア切替弁で簡単にできます。
- エア消費量が少ない。
同出力発生のためエア消費量は1/8です。

●セルコンシリンダ／セルコンイドロシリンダ

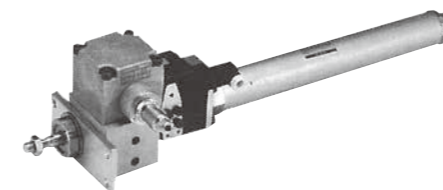
形番	作動方式	チューブ内径 mm	標準ストローク mm	最大ストローク mm	取付形式	接続口径 Rc		最高使用圧力 MPa		最低使用圧力 MPa		
						シリンダ部	ブレーキ部	シリンダ部	ブレーキ部	シリンダ部	ブレーキ部	
JCC2 JCC2-H	複動	20	20.50	700	基本形	OO	1/8	M5x0.8	0.7	0.6	0.15	0.35
		30	75		軸方向フット形	LB						
		40	100		ロッド側フランジ形	FA						
			150		一山クレビス形	CA						
JCC3 JCC3-H	複動	40	50	600	基本形	OO	1/4	1.0	0.7	0.05	0.3	
		50	75		軸方向フット形	LB						
		63	100		ロッド側フランジ形	FA						
		80	150		ヘッド側フランジ形	FB						
		100	200	一山クレビス形	CA							
			125	200	二山クレビス形	CB						
		140	300	800	中間トラニオン形	TC						
			400		ロッド側フランジ形	TA						
			160		500	900	ヘッド側フランジ形					TB
PCU2	複動	40	50	600	基本形	OO	1/4	0.2	1.0			
		50	75		軸方向フット形	LB						
		63	100		ロッド側フランジ形	FA						
		80	150		ヘッド側フランジ形	FB						
		100	200	800	一山クレビス形	CA						
			300		二山クレビス形	CB						
		400	500	中間トラニオン形	TC							
				ロッド側フランジ形	TA							
ヘッド側フランジ形	TB											

概要

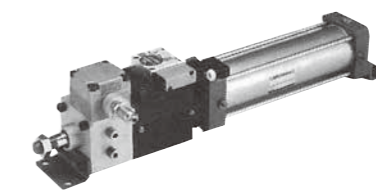
CKDセルコンシリンダは、位置検出センサを搭載したアクチュエータです。
作動方式は、アクチュエータから発振する移動距離のパルス信号をコントローラ（別売）が受信して、プログラム入力と比較し、中間停止、方向切替を自在に制御します。
精度に優れ、しかもフレキシブルなコントロールができるFMS指向のシリンダです。

おもな特長

- 停止位置
位置検出センサ内蔵のため、任意な位置に中間停止が可能です。
- 優れた停止精度
停止精度はシリンダ速度300mm/s時、±1.0mm以下と優れています。（無負荷時）。
- 高い安全性
空気圧源および電源OFF時（停電時、事故時など）は、ピストンロッドがロックされ、安全側に作動します。
- 強力な保持力
シリンダ推力（0.4MPa時）の約2倍の保持力を有しています。（JCC3：φ40～φ180）



JCC2-FA-30



JCC3-LB-63B



PCU2-LB-63B

規格対応品・ISO

	掲載ページ
CEマーキングについて	巻末30
RoHS対応について	巻末32
ISO9001・ISO14001の 認証取得について	巻末34

CKDは、欧州規格適合機器を各種取り揃え、お客様の機械製品のCEマーキング実現をサポートします。



CE : 欧州規格適合品に表示

CEマーキングとは?

- ◆ CEマーキングは、製品がそれ自身に適用されるすべてのEC指令の必須要求事項に適合していることを証明するマークです。
- ◆ CEマーキングはEU域内での製品のパスポートであり、CEマーキングが表示されている製品はEU域内で自由に流通させることができます。
- ◆ EU域内に輸出する機械には、機械指令・EMC指令・低電圧指令等に適合していることが要求されますが、CEマーキングは原則として市場にそのまま流れる最終製品に表示が義務づけられているため、本来内蔵部品へのマーキングは不要です。しかし、内蔵部品(CKD機器製品)にも欧州規格対応の認証があれば、最終製品(お客様の機械製品)のCEマーキングが行いやすくなります。

各EC指令の内容

CKDの主要製品である電磁弁・センサ・アブソデックスなどは、次のような指令への適合を要求されており、多くの機種が欧州規格適合品になっています。

指令	要求事項	適用
機械指令 (2006/42/EC)	機械の安全上の必須事項	<ul style="list-style-type: none"> ■ 駆動部を有する機械 電磁弁などの機器は対象とはなりません、規格への適合を図ることにより、お客様のCEマーキングが行いやすくなります。
EMC指令 (2014/30/EU)	電磁妨害波の発生(EMI・エミッション)と電磁妨害波の排除能力(EMS/イミュニティ)の両方の対策	<ul style="list-style-type: none"> ■ 電磁妨害波を発生させる機器あるいは電磁妨害波の影響を受ける機器 単純なソレノイドで構成される電磁弁は電磁妨害波を発生しませんが、規格への適合を図ることにより、お客様のCEマーキングが行いやすくなります。
低電圧指令 (2014/35/EU)	感電などの電気に関する安全性	<ul style="list-style-type: none"> ■ AC50V~1000V及びDC75V~1500Vで作動する機器
圧力機器指令 (2014/68/EU)	圧力機器が持つ流体エネルギーの危険に関する安全性	<ul style="list-style-type: none"> ■ 圧力機器の中で特定の条件を超える場合
簡易圧力容器指令 (2014/29/EU)	容器の漏洩、爆発に関する安全性	<ul style="list-style-type: none"> ■ 溶接した容器であり、最高使用圧力と容積の積(PV・S)が50バール・リットルを超える容器 当社のエアタンク(AT型)は適合しておりませんのでEU域内への輸出はできません。
RoHS指令 (2011/65/EU)	環境影響 6物質の制限	<ul style="list-style-type: none"> ■ 電気・電子機器
2011/65/EU and (EU) 2015/863	環境影響 10物質の制限	<ul style="list-style-type: none"> ■ 電気・電子機器

CEマーキングの適用対象国は、EU(欧州連合)加盟国とEFTA(欧州自由貿易連合)加盟国およびトルコです。

CKDの欧州規格適合品への対応

▲ 適合品は仕様・詳細形番組み合わせによっては対応していない場合もありますので、詳細については当社営業担当にお問合わせください。

最新情報は当社ホームページをご覧ください。

Home Page Address <https://www.ckd.co.jp/productinfo/eu/>



環境に優しい商品の開発が、CKDのテーマです。

RoHS

とは

Restriction Of the use of certain Hazardous Substances in electrical and electronic equipmentの略で、EUが発効した特定有害物質使用禁止令のことです。



- ◆CKDでは2006年7月1日よりRoHS指令対応を順次実施しています。
- ◆RoHS対応商品は、環境負荷低減型の商品で、EU域内での流通を約束します。

環境方針

当社では2001年に策定したCKD環境方針に基づき、地球環境保全のため、全社を挙げて環境マネジメントシステム活動を実施しています。

CKDの環境方針

- ① 環境負荷低減商品の開発及び拡販を推進する。
- ② 環境関連法規・規制の要求事項を明確にし、順守すると共に、カーボンニュートラルの実現と環境汚染の予防を推進する。
 - a)CO2排出量の削減 b)省資源の推進
 - c)廃棄物の削減 d)環境汚染物質の削減

CKDのRoHSへの対応

当社機器主要商品については2006年7月よりRoHSへの対応を順次実施しております。本カタログではRoHS適合商品について“RoHS適合”マークをつけて明示しております。

(注)最新の対応状況については当社HPIにてご確認ください。

技術資料

RoHS指令

(Directive 2011/65/EU of 27 January 2003 on the restriction of the use of certain hazardous substances in electrical and electronic equipment)

目的は電気・電子機器の有害物質使用制限についての各EU加盟国の法律を互いに近づけ、人間の健康保護に貢献し、かつ廃棄電気・電子製品の処理、リサイクルを適切に行なえるようにすることです。

1 適用範囲

- | | |
|-----------------|--------------------------|
| ① 大型家庭電化製品 | ⑦ 玩具、レジャー、スポーツ機器 |
| ② 小型家庭電化製品 | ⑧ 医療用機器、体外診断用医療機器 |
| ③ IT機器および電気通信機器 | ⑨ 監視および制御機器、工業用監視・制御装置 |
| ④ 民生用機器 | ⑩ 自動販売機 |
| ⑤ 照明機器 | ⑪ 上記カテゴリに入らないその他の電気・電子機器 |
| ⑥ 電動工具 | |

当社機器商品については、主にカテゴリ9の工業用監視・制御装置に該当します。(一部カテゴリ8の医療用機器、非該当品もあります)

2 指令内容

規制対象物質(2011/65/EU)

- 鉛・水銀・カドミウム・六価クロム・ポリ臭化ビフェニール類(PBB類)
- ポリ臭化ジフェニルエーテル類(PBDE類)

追加規制対象物質((EU)2015/863)

- 特定フタル酸エステル類(DEHP,DBP,BBP,DIBP)

上記が含まれた電気・電子機器はカテゴリ8,9の製品は2021年7月22日から、8,9以外のカテゴリは、2019年7月22日から原則としてEU域内に持ち込むことはできなくなります。

ISO9001・ISO14001の認証取得について

**人・機械・環境にやさしい、
安心品質をお届けします。**

CKDでは、国際規格ISO9001およびISO14001の認証を取得し、品質および環境のマネジメントシステムを構築しています。安全・環境・省エネを最重要テーマとして、全社を挙げて取り組み、人や機械、社会、地球環境に危害を与えない、安心な製品づくり・品質づくりを推進しています。



MEMO

MEMO

MEMO

MEMO

MEMO

MEMO

形番 〈アルファベット順インデックス〉

1	2	3	4	5	6	A	B	C	D	E	F	G	H	I	J
K	L	M	N	O	P	Q	R	S	T	U	V	W	Y	Z	

形番	機種名	カタログNo./ページ
HS	ガス燃焼システム用液動弁	1024
HSV	Ⓜ手動切換弁/スタンダード	RJ-012

■記載ページ
本カタログ掲載機種の仕様・形番ページです。

■記載カタログNo.

RJ-002 …空気圧シリンダ①	RJ-010 …精密機器・真空機器	CB-054 …アブソデックス総合
RJ-003 …空気圧シリンダ②	RJ-011 …方向制御弁①	CB-055 …電動アクチュエータ モータレス総合
RJ-004 …空気圧シリンダ③	RJ-012 …方向制御弁②	CC-1055 …ライフサイエンス機器
RJ-005 …空気圧シリンダ④	RJ-013 …流体制御バルブ	CC-1276 …屋外向け商品WPシリーズ
RJ-006 …空気圧シリンダ⑤	RJ-014 …電動アクチュエータ ROBODEX Plus	CC-1590 …ガス燃焼システム
RJ-007 …調質調圧機器・補助機器	CB-019S …インデックスマン総合	CC-1637 …医薬品製造プロセス機器
RJ-008 …センサ・コントローラ	CB-031 …ウェットファイン機器総合	CC-297 …自動散水制御機器
RJ-009 …メインライン機器・気体発生装置	CB-035 …ドライファイン機器総合	

その他は各シリーズ単品カタログNo.を記載しています。

■記号

Ⓜ…単体バルブ	Ⓜ…省配線マニホールド	Ⓜ…個別配線マニホールド
Ⓜ…ミックスマニホールド	Ⓜ…ブロックマニホールド	Ⓜ…マニホールド

形番	機種名	カタログNo./ページ
1		
1219	マイクロレッサ/マイクロノート形 (油分除去用)	RJ-007
1238	マイクロレッサ/マイクロノート形 (油分除去用)	RJ-007
1326	ヘビーデューティエアフィルタ	RJ-007
1126-※-※Y	サブミクロンエアフィルタ (タール除去用)	RJ-007
1126-※-E	エアフィルタ	RJ-007
1138-※-※Y	サブミクロンエアフィルタ (タール除去用)	RJ-007
1138-※-E	エアフィルタ	RJ-007
1226(J)	マイクロレッサ/マイクロノート形 (油分除去用)	RJ-007
1226(J)-※-X	マイクロレッサ/オーダーノート形 (臭い除去用)	RJ-007
1238-※-X	マイクロレッサ/オーダーノート形 (臭い除去用)	RJ-007
1326-※-※Y	サブミクロンエアフィルタ (タール除去用)	RJ-007
2		
2215	レギュレータ	RJ-007
2216	レギュレータ	RJ-007
2302~2304-※C	ダイヤルエアレギュレータ	RJ-007
2302~2304-※C-R	リモコンダイヤルエアレギュレータ	RJ-007
2415	リバースレギュレータ (チェック弁内蔵)	RJ-007
2415-P11	リバースレギュレータ (チェック弁内蔵)/オゾン対応品	RJ-007

2419	リバースレギュレータ (チェック弁内蔵)	RJ-007
2619	レギュレータ	RJ-007
2QV	クイックバルブワンタッチ継手付	RJ-007
3		
3003E~3005E	ルブリケータ/エコノミスト形	RJ-007
3003E-※C-V	ルブリケータ/オートフィル形	RJ-007
3GA1・2・3	Ⓜパイロット式3ポート弁/ダイレクト配管	RJ-012
3GA1・2・3	Ⓜエアオペレイト式3ポート弁 (マスタバルブ)/ダイレクト配管	RJ-012
3GB1・2	Ⓜパイロット式3ポート弁 2個内蔵形/ベース配管	RJ-012
3GD1・2・3	Ⓜパイロット式3ポート弁/ダイレクト配管	RJ-012
3GD1・2※0EJ	Ⓜ本質安全防爆形パイロット式3ポート弁/ダイレクト配管	RJ-012
3GD1・2※0EX	Ⓜ本質安全防爆形パイロット式3ポート弁/ダイレクト配管	RJ-012
3GE1・2	Ⓜパイロット式3ポート弁 2個内蔵形/ベース配管	RJ-012
3GE1・2※0EJ	Ⓜ本質安全防爆形パイロット式3ポート弁/ベース配管	RJ-012
3GE1・2※0EX	Ⓜ本質安全防爆形パイロット式3ポート弁/ベース配管	RJ-012
3KA1	Ⓜパイロット式3ポート弁/ダイレクト配管	RJ-012
3KA1	Ⓜエアオペレイト式3ポート弁 (マスタバルブ)/ダイレクト配管	RJ-012
3MA0	Ⓜ直動式3ポート弁/ダイレクト配管	RJ-012

3MB0	Ⓜ直動式3ポート弁/サブプレート配管	RJ-012
3PA1・2	Ⓜ直動式3ポート弁/ダイレクト配管	RJ-012
3PB1・2	Ⓜ直動式3ポート弁/サブプレート配管	RJ-012
3QB1	Ⓜ直動式3ポート弁/サブプレート配管	RJ-012
3QE1	Ⓜ直動式3ポート弁/サブプレート配管	RJ-012
3QRA1	Ⓜ直動式3ポート弁/ダイレクト配管	RJ-012
3QRB1	Ⓜ直動式3ポート弁/サブプレート配管	RJ-012
3QV	クイックバルブワンタッチ継手付	RJ-007
4		
4001,4002	乾燥剤式エアドライヤ/マニアルエアドライヤ	RJ-009
4F0・1・2・3	Ⓜパイロット式5ポート弁/ダイレクト配管	RJ-012
4F0・1・2・3	Ⓜエアオペレイト式5ポート弁 (マスタバルブ)/ダイレクト配管	RJ-012
4F2・3	Ⓜパイロット式5ポート弁 屋外仕様	CC-1276
4F3※※0EX	Ⓜパイロット式防爆形5ポート弁/ダイレクト配管	RJ-012
4F3※※0E	Ⓜパイロット式防爆形5ポート弁/ダイレクト配管	RJ-012
4F4・5・6・7	Ⓜパイロット式5ポート弁/サブプレート配管	RJ-012
4F4・5・6・7	Ⓜエアオペレイト式5ポート弁 (マスタバルブ)/サブプレート配管	RJ-012
4F4・5・6・7※0EX	Ⓜパイロット式防爆形5ポート弁/ダイレクト配管	RJ-012
4F4・5・6・7※0E	Ⓜパイロット式防爆形5ポート弁/サブプレート配管	RJ-012
4GA1・2・3	Ⓜパイロット式5ポート弁/ダイレクト配管	RJ-011
4GA1・2・3	Ⓜエアオペレイト式5ポート弁 (マスタバルブ)/ダイレクト配管	RJ-012
4GA4	Ⓜパイロット式5ポート弁/ダイレクト配管	RJ-011
4GB1・2・3	Ⓜパイロット式5ポート弁/ベース配管	RJ-011
4GB1・2・3	Ⓜエアオペレイト式5ポート弁 (マスタバルブ)/ベース配管	RJ-012
4GB4	Ⓜパイロット式5ポート弁/ベース配管	RJ-011
4GD1・2・3	Ⓜパイロット式5ポート弁/ダイレクト配管	RJ-011

4GD1・2・3・4※0EJ	Ⓜ本質安全防爆形パイロット式5ポート弁/ダイレクト配管	RJ-012
4GD1・2・3・4※0EX	Ⓜ本質安全防爆形パイロット式5ポート弁/ダイレクト配管	RJ-012
4GE1・2・3	Ⓜパイロット式5ポート弁/ベース配管	RJ-011
4GE1・2・3・4※0EJ	Ⓜ本質安全防爆形パイロット式5ポート弁/ベース配管	RJ-012
4GE1・2・3・4※0EX	Ⓜ本質安全防爆形パイロット式5ポート弁/ベース配管	RJ-012
4KA1・2・3・4	Ⓜパイロット式5ポート弁/ダイレクト配管	RJ-012
4KA1・2・3・4	Ⓜエアオペレイト式5ポート弁 (マスタバルブ)/ダイレクト配管	RJ-012
4KB1・2・3・4	Ⓜパイロット式5ポート弁/サブプレート配管	RJ-012
4KB1・2・3・4	Ⓜエアオペレイト式4・5ポート弁 (マスタバルブ)/サブプレート配管	RJ-012
4SA0	Ⓜパイロット式5ポート弁/ダイレクト配管	RJ-011
4SB0	Ⓜパイロット式5ポート弁/サブプレート配管	RJ-011
5		
5100-4C	ヘビーデューティドレン	RJ-009
6		
6119-2C	モイスチャインジケータ	RJ-009
A		
A100~800-W	配管アダプタ/標準白色シリーズ	RJ-007
A101~801-W	L形配管アダプタ/標準白色シリーズ	RJ-007
A1019	エアフィルタ	RJ-007
A1338	ヘビーデューティエアフィルタ	RJ-007
A1338-※Y	サブミクロンエアフィルタ (タール除去用)	RJ-007
A2-3400	超低温2ポート電磁弁	RJ-013
A2-5201	直動式2ポート電磁弁 (高頻度作用用)	RJ-013
A2-5202	パイロット式2ポート電磁弁 (高頻度作用用)	RJ-013
A2-5800	超低温2ポート電磁弁	RJ-013
A3019	ルブリケータ/エコノミスト形	RJ-007
AB21	直動式2ポート電磁弁 (マルチレックス)	RJ-013
AB31	直動式2ポート電磁弁 単体 (マルチレックス)	RJ-013
AB31-Z	ドライエア用 直動式2ポート電磁弁 (マルチレックス)	RJ-013

形番

〈アルファベット順インデックス〉

1	2	3	4	5	6	A	B	C	D	E	F	G	H	I	J
K	L	M	N	O	P	Q	R	S	T	U	V	W	Y	Z	

形番	機種名	カタログNo./ページ
A		
AB41	直動式2ポート電磁弁 単体 (マルチレックス)	RJ-013
AB41E2	防爆形 直動式2ポート電磁弁 (マルチレックス)/d2G2	RJ-013
AB41E4	防爆形 直動式2ポート電磁弁 (マルチレックス)/d2G4	RJ-013
AB41E4-Z	ドライエア用防爆形 直動式2ポート電磁弁 (マルチレックス)/d2G4	RJ-013
AB41EX2	防爆形 直動式2ポート電磁弁 (マルチレックス)/Exd IIBT2	RJ-013
AB41EX4	防爆形 直動式2ポート電磁弁 (マルチレックス)/Exd IIBT4	RJ-013
AB41-Z	ドライエア用 直動式2ポート電磁弁 (マルチレックス)	RJ-013
AB42	直動式2ポート電磁弁 単体 (マルチレックス)	RJ-013
AB42E4	防爆形 直動式2ポート電磁弁 (マルチレックス)/d2G4	RJ-013
AB71	直動式2ポート電磁弁 (マルチレックス)/大口径	RJ-013
ABP	エアブースタ	RJ-007
AD11	パイロット式2ポート電磁弁 (マルチレックス)/ダイヤフラム駆動	RJ-013
AD11E4	防爆形 パイロット式2ポート電磁弁 (マルチレックス)/ダイヤフラム駆動・d2G4	RJ-013
AD11EX4	防爆形 パイロット式2ポート電磁弁 (マルチレックス)/ダイヤフラム駆動・Exd IIBT4	RJ-013
AD12	パイロット式2ポート電磁弁 (マルチレックス)/ダイヤフラム駆動	RJ-013
AD12E4	防爆形 パイロット式2ポート電磁弁 (マルチレックス)/ダイヤフラム駆動・d2G4	RJ-013
AD21	パイロット式2ポート電磁弁 (マルチレックス)/ダイヤフラム駆動	RJ-013
AD21E4	防爆形 パイロット式2ポート電磁弁 (マルチレックス)/ダイヤフラム駆動・d2G4	RJ-013
AD21EX4	防爆形 パイロット式2ポート電磁弁 (マルチレックス)/ダイヤフラム駆動・Exd IIBT4	RJ-013
AD22	パイロット式2ポート電磁弁 (マルチレックス)/ダイヤフラム駆動	RJ-013
AD22E4	防爆形 パイロット式2ポート電磁弁 (マルチレックス)/ダイヤフラム駆動・d2G4	RJ-013
ADK11	パイロットキック式2ポート電磁弁 (マルチレックス)/ダイヤフラム駆動	RJ-013
ADK11E4	防爆形 パイロットキック式2ポート電磁弁 (マルチレックス)/ダイヤフラム駆動・d2G4	RJ-013
ADK11EX4	防爆形 パイロット式2ポート電磁弁 (マルチレックス)/ダイヤフラム駆動・Exd IIBT4	RJ-013

ADK11-Z	ドライエア用 パイロットキック式 2ポート電磁弁(マルチレックス)	RJ-013
ADK12	パイロットキック式2ポート電磁弁 (マルチレックス)/ダイヤフラム駆動	RJ-013
ADK12E4	防爆形 パイロットキック式2ポート電磁弁 (マルチレックス)/ダイヤフラム駆動・d2G4	RJ-013
ADK21	パイロットキック式2ポート電磁弁 (マルチレックス)/ダイヤフラム駆動	RJ-013
AES(Facilea)	画像処理ビジュアルプログラミングツール	CC-1548
AES(Facilea AI)	画像処理AIツール	CC-1623
AESM(ExiaStudio)	デバイスビジュアルプログラミングツール	CC-1579
AF2	中形メインラインフィルタ	RJ-009
AF30※※	大形メインラインフィルタ(普及タイプ)	RJ-009
AF40※※	中形メインラインフィルタ(オイルフリー用)	RJ-009
AF50※※	大形メインラインフィルタ(オイルフリー用)	RJ-009
AFB-RB	アクティブファインバッファ	RJ-010
AG3※-Z	ドライエア用 直動式3ポート電磁弁 (マルチレックス)	RJ-013
AG3※	直動式3ポート電磁弁 単体 (マルチレックス)	RJ-013
AG4※E4-Z	ドライエア用防爆形 直動式3ポート電磁弁 (マルチレックス)/d2G4	RJ-013
AG4※-Z	ドライエア用 直動式3ポート電磁弁 (マルチレックス)	RJ-013
AG41	直動式3ポート電磁弁 単体 (マルチレックス)	RJ-013
AG41E4	防爆形 直動式3ポート電磁弁 (マルチレックス)/d2G4	RJ-013
AG41EX4	防爆形 直動式3ポート電磁弁 (マルチレックス)/Exd IIBT4	RJ-013
AG43	直動式3ポート電磁弁 単体 (マルチレックス)	RJ-013
AG43E4	防爆形 直動式3ポート電磁弁 (マルチレックス)/d2G4	RJ-013
AG43EX4	防爆形 直動式3ポート電磁弁 (マルチレックス)/Exd IIBT4	RJ-013
AG44	直動式3ポート電磁弁 単体 (マルチレックス)	RJ-013
AG44E4	防爆形 直動式3ポート電磁弁 (マルチレックス)/d2G4	RJ-013
AG44EX4	防爆形 直動式3ポート電磁弁 (マルチレックス)/Exd IIBT4	RJ-013
AGD	プロセスガス用エアオペレートバルブ	CB-035
AHB	エアハイドロブースタ	巻末26
AL	エアランプ/ロジックバルブ	RJ-007
AM4F0	◎パイロット式5ポート弁/ ダイレクト配管	RJ-012
AMD	薬液用エアオペレートバルブ(2ポート)	CB-031
AMDS	薬液用エアオペレートバルブ・ サックバック一体形	CB-031

AMG	薬液用エアオペレートバルブ(3ポート)	CB-031
AMS	薬液用サックバックバルブ	CB-031
AP11	パイロット式2ポート電磁弁 (マルチレックス)/ピストン駆動	RJ-013
AP11E2	防爆形 パイロット式2ポート電磁弁 (マルチレックス)/ピストン駆動・d2G2	RJ-013
AP11E4	防爆形 パイロット式2ポート電磁弁 (マルチレックス)/ピストン駆動・d2G4	RJ-013
AP11EX2	防爆形 パイロット式2ポート電磁弁 (マルチレックス)/ピストン駆動・Exd IIBT2	RJ-013
AP11EX4	防爆形 パイロット式2ポート電磁弁 (マルチレックス)/ピストン駆動・Exd IIBT4	RJ-013
AP12	パイロット式2ポート電磁弁 (マルチレックス)/ピストン駆動	RJ-013
AP12E2	防爆形 パイロット式2ポート電磁弁 (マルチレックス)/ピストン駆動・d2G2	RJ-013
AP12E4	防爆形 パイロット式2ポート電磁弁 (マルチレックス)/ピストン駆動・d2G4	RJ-013
AP21	パイロット式2ポート電磁弁 (マルチレックス)/ピストン駆動	RJ-013
AP21E2	防爆形 パイロット式2ポート電磁弁 (マルチレックス)/ピストン駆動・d2G2	RJ-013
AP21EX2	防爆形 パイロット式2ポート電磁弁 (マルチレックス)/ピストン駆動・Exd IIBT2	RJ-013
AP21E4	防爆形 パイロット式2ポート電磁弁 (マルチレックス)/ピストン駆動・d2G4	RJ-013
AP21EX4	防爆形 パイロット式2ポート電磁弁 (マルチレックス)/ピストン駆動・Exd IIBT4	RJ-013
AP22	パイロット式2ポート電磁弁 (マルチレックス)/ピストン駆動	RJ-013
AP22E2	防爆形 パイロット式2ポート電磁弁 (マルチレックス)/ピストン駆動・d2G2	RJ-013
AP22E4	防爆形 パイロット式2ポート電磁弁 (マルチレックス)/ピストン駆動・d2G4	RJ-013
APE	機械式圧力スイッチ	RJ-007
APK11	パイロットキック式2ポート電磁弁 (マルチレックス)/ピストン駆動	RJ-013
APK21	パイロットキック式2ポート電磁弁 (マルチレックス)/ピストン駆動	RJ-013
APS	機械式小形圧力スイッチ	RJ-007
ASU	キャリアブルエアサブライユニット	CC-1363
AT	エアタンク	RJ-007
AVB	高真空用エアオペレートバルブ	CB-035
AX1000T,	ダイレクトドライブアクチュエータ	
2000T,4000T	アブソデックス	CB-054
AX1R,2R,4R	ダイレクトドライブアクチュエータ アブソデックス	CC-1614
AX6000M	ダイレクトドライブアクチュエータ アブソデックス	CB-054
AX9000TS,TH,MU	アブソデックス用ドライバ	CB-054

AXD	アブソデックス用ドライバ	CC-1614
AZ	チューブカッタ	RJ-007
B	ブースタ	巻末26
B※P51※	◎パイロット式2・3・5ポート弁 /金属ベース	RJ-012
B110~820-W	ブラケット/セレックスF.R.L用/ 標準白色シリーズ	RJ-007
B2019	レギュレータ	RJ-007
B2019-P11	レギュレータ/オゾン対応品	RJ-007
B513※	◎パイロット式3ポート弁/ サブベース形	RJ-012
B5142	◎パイロット式5ポート弁/ サブベース形	RJ-012
B6061	リリーフ弁	RJ-007
B7019	F.R.ユニット	RJ-007
BBS-A	バラサユニット 自動調圧式	1038
BBS-O	バラサユニット 固定調圧式	1054
BHA	小形クロスローラ平行ハンド	RJ-006
BHA-FC	メカニカルハンド	RJ-006
BHA-LN	リニアノームセンサ付ハンド/ センサ付クロスローラ平行ハンド	1150
BHE	センタリングハンド	RJ-006
BHE-LN	リニアノームセンサ付ハンド/ センサ付センタリングハンド	1150
BHG	ゴムカバー付小形クロスローラ平行ハンド	RJ-006
BHG-LN	リニアノームセンサ付ハンド/ センサ付ゴムカバー付クロスローラ平行ハンド	1150
BN	エアブローノズル 一般形	RJ-007
BNB	エアブローノズル ブロウ仕様	RJ-007
BNE-F	エアブローノズル フラットタイプ	RJ-007
BNE-R	エアブローノズル ラウンドタイプ	RJ-007
BSA2	超小形クロスローラ平行ハンド	RJ-006
BW7019	フィルタ・レギュレータ/ 屋外シリーズ	CC-1276

C		
C1000~8000-P6	F.R.Lコンビネーション/ 銅イオン対応(ノンパープル仕様)	RJ-007
C1000~8000-W	F.R.Lコンビネーション/ 標準白色シリーズ	RJ-007
C1010~8010-W	W.Lコンビネーション/ 標準白色シリーズ	RJ-007
C1020~8020-W	F.Rコンビネーション/ 標準白色シリーズ	RJ-007
C1030~8030-W	F.M.Rコンビネーション/ 標準白色シリーズ	RJ-007

形番 〈アルファベット順インデックス〉

1	2	3	4	5	6	A	B	C	D	E	F	G	H	I	J
K	L	M	N	O	P	Q	R	S	T	U	V	W	Y	Z	

形番	機種名	カタログNo./ページ
C		
C1040~8040-W	W.Mコンビネーション/ 標準白色シリーズ	RJ-007
C1050~8050-W	R.Mコンビネーション/ 標準白色シリーズ	RJ-007
C1060~8060-W	F.Mコンビネーション/ 標準白色シリーズ	RJ-007
C25N-B	中圧ガス用ガバナ	CC-1590
C3070~8070-W	F.F.Mコンビネーション/ 標準白色シリーズ	RJ-007
CAC4	クランプシリンダ/ 複動・片ロッド形	742
CAC-N32/40	軽量クランプシリンダ/ 複動・片ロッド形	792
CAT	カートリッジシリンダ/ 単動・押し出し形	RJ-003
CAU30	クリーンエアユニット	RJ-007
CAV2	セルシリンダ/ バルブ付・複動・給油タイプ	694
CAW	コンパクトアーム	CC-1613
CCH	液体用チェック弁	RJ-013
CCN	液体用チェック弁 (ノズルタイプ)	RJ-013
CG	エアファイバワンタッチ継手 (クリーンタイプ)	RJ-007
CHB	エアオペレイト式ボールバルブ2ポート弁 (コンパクトロータリバルブ)	RJ-013
CHBF	エアオペレイト式ボールバルブ2ポート弁 (コンパクトロータリバルブ)・フルボア	RJ-013
CHC	オートハンドチェンジャー	RJ-006
CHG	エアオペレイト式ボールバルブ3ポート弁 (コンパクトロータリバルブ)	RJ-013
CHL	ワンタッチ継手付逆止め弁	RJ-007
CHV2	逆止め弁	RJ-007
CK	3方爪ロングストロークチャック	RJ-006
CKA	3方爪薄形チャック	RJ-006
CKF	中空チャック	RJ-006
CKG	3方爪ベアリングチャック	RJ-006
CKH2	高把持力パワフルチャック	RJ-006
CKJ	超ロングストロークチャック	RJ-006
CKL2	パワフルチャック	RJ-006
CKL2-FC	メカニカルチャック	RJ-006
CKLB2	二方向パワフルチャック	RJ-006
CKS	薄形チャック	RJ-006
CKV2	小形セルシリンダ/ バルブ付・複動・片ロッド形	660
CKW-HP1	3方爪チャック	RJ-006

CKWL-HP1	3方爪チャック	RJ-006
CMA2	マイクロシリンダ/複動・片ロッド形	RJ-002
CMK2	タイトシリンダ/複動・片ロッド形	RJ-002
COV※2	セルシリンダ/ バルブ付・複動・給油タイプ	694
CPD	電子式クーラント用 圧力スイッチ (デジタル表示付)	
CPE	機械式クーラント用 圧力スイッチ(低圧用)	
CSB	蒸気用エアオペレイト式ボールバルブ2ポート弁 (コンパクトロータリバルブ)	
CSBF	蒸気用エアオペレイト式ボールバルブ2ポート弁 (コンパクトロータリバルブ)	
CV3E	低圧用 エアオペレイト式3ポート弁 (クーラントバルブ)	RJ-013
CVE2,CVE22	エアオペレイト式2ポート弁 (クーラントバルブ)	RJ-013
CVE3	エアオペレイト式3ポート弁 (クーラントバルブ)	RJ-013
CVS3E	低圧用 エアオペレイト式3ポート弁 (クーラントバルブ)/電磁弁搭載形	RJ-013
CVSE2,CVSE22	エアオペレイト式2ポート弁 (クーラントバルブ)/電磁弁搭載形	RJ-013
CVSE3	エアオペレイト式3ポート弁 (クーラントバルブ)/電磁弁搭載形	RJ-013
CXU	エアユニット	RJ-007
D		
D101~801-W	ディストリビュータ/ セレックスF.R.L用/標準白色シリーズ	RJ-007
DB1000,3000	スーパードレン	RJ-009
DBS1006	ドレンセンサ	RJ-009
DCKW	電動アクチュエータ モータ付仕様 Dシリーズ 3爪グリッパタイプ	RJ-014
DLSH	電動アクチュエータ モータ付仕様 Dシリーズ 2爪グリッパタイプ	RJ-014
DMSDG	電動アクチュエータ モータ付仕様 Dシリーズ 小形ガイド付タイプ	RJ-014
DSC	ダイヤル付スピードコントローラ	RJ-007
DSG	ガス燃焼システム用電磁弁	CC-1590
DSG-W	ガス燃焼システム用電磁弁	CC-1590
DSSD2	電動アクチュエータ モータ付仕様 Dシリーズ ロッドタイプ	RJ-014
DSTG	電動アクチュエータ モータ付仕様 Dシリーズ ガイド付タイプ	RJ-014
DSTK	電動アクチュエータ モータ付仕様 Dシリーズ ストップタイプ	RJ-014
DSTL	電動アクチュエータ モータ付仕様 Dシリーズ ガイド付タイプ	RJ-014
DSTS	電動アクチュエータ モータ付仕様 Dシリーズ ガイド付タイプ	RJ-014

DT3000,3010-W	スナップドレン	RJ-009
DT4000,4010-W	スナップドレン	RJ-009
DVL	ダイヤル付ニードルバルブ	RJ-007
E		
E0,ET0	シリンダスイッチ/ 耐熱用・有接点2線式	1486
ECS	電動アクチュエータ モータレス仕様 スライダタイプ	CB-055
ETS	電動アクチュエータ モータレス仕様 スライダタイプ	CB-055
EBS-L	電動アクチュエータ モータレス仕様 スライダタイプ	CB-055
EBS-G,-M	電動アクチュエータ モータ付仕様 スライダタイプ	RJ-014
EBR-L	電動アクチュエータ モータレス仕様 ロッドタイプ	CB-055
EBR-G,-M	電動アクチュエータ モータ付仕様 スライダタイプ	RJ-014
ECG	電動アクチュエータ用 単軸コントローラ	RJ-014
ECMG	電動アクチュエータ用 多軸コントローラ	RJ-014
ECR	電動アクチュエータ用 単軸コントローラ	RJ-014
ECV	電動アクチュエータ モータレス仕様 スライダタイプ	CB-055
EH	エアファイバクリーンタイプ (ワンタッチ継手用)	RJ-007
EKS-L	電動アクチュエータ モータレス仕様 スライダタイプ	CB-055
EKS-M	電動アクチュエータ モータ付仕様 スライダタイプ	CC-1457
EMB21,41,51	メタルフリー2ポート電磁弁	RJ-013
EJSG	電動アクチュエータ モータ付仕様 スライダタイプ	RJ-014
ESC4	電動アクチュエータ用 単軸コントローラ	RJ-014
ESM	電動シャトルムーバー	CC-1259
ETS	電動アクチュエータ モータレス仕様 スライダタイプ	CB-055
ETV	電動アクチュエータ モータレス仕様 スライダタイプ	CB-055
EV2100V,2109V	電空レギュレータ/電磁弁方式真空対応	RJ-007
EVR	電空レギュレータ/電磁弁方式中流量	RJ-007
EVB※17	電動真空弁	CB-035
EVD	デジタル電空レギュレータ	RJ-007
EVL	低圧電空レギュレータ	RJ-007
EVS2	電空レギュレータ/電磁弁方式小形	RJ-007
EVT	薄形電空レギュレータ/単体	RJ-007

EXA	圧縮空気用パイロット式2ポート電磁弁	RJ-013
ExiaStudio(AESM)	デバイスビジュアルプログラミングツール	CC-1579
F		
F※	ソフトナイロンチューブ	RJ-007
F0V/H	シリンダスイッチ/ 1色表示・有接点2線式	1482
F1000~8000-P6	エアフィルタ/ 銅イオン対応(ノンパープル仕様)	RJ-007
F1000~8000-W	エアフィルタ/標準白色シリーズ	RJ-007
F2S,F3S	シリンダスイッチ/ 1色表示・無接点2/3線式	1482
F2,3V/H	シリンダスイッチ/ 1色表示・無接点2/3線式	1482
F3PH/V	シリンダスイッチ/ PNP出力タイプ無接点3線式	1482
F2,3Y V/H	シリンダスイッチ/ 2色表示・無接点2/3線式	1482
F3000~8000-G4	エアフィルタ/難燃シリーズ	RJ-007
FA※	超小形ジョイント/ アジャスタブルソケット	RJ-007
FA331~831	排気クリーナ	RJ-007
FAC	クリーン排気フィルタ	RJ-007
Facilea(AES)	画像処理ビジュアルプログラミングツール	CC-1548
Facilea AI(AES)	画像処理AIツール	CC-1623
FAW	フレックスアーム	CC-1615
FBS	超小形ジョイント/プシュ	RJ-007
FBU2	ファインバッファ	RJ-010
FC※	超小形ジョイント/クランプ継手	RJ-007
FCD	偏平シリンダコンパクト・デミ /複動・片ロッド形	RJ-003
FCH	偏平シリンダコンパクト・デミ /単動・引込み形	RJ-003
FCK	ショックキラー・調整式	1414
FCM	小形流量コントローラ ラビフロ	RJ-008
FCS	偏平シリンダコンパクト・デミ/単動・押し出し形	RJ-003
FCS1000	インライン形クリーンフィルタ	RJ-007
FCS500	インライン形クリーンフィルタ	RJ-007
FFB	直動式2ポート電磁弁 マルチフィット	RJ-013
FFBM	直動式2ポート電磁弁 マルチフィット	RJ-013
FFG	直動式3ポート電磁弁 マルチフィット	RJ-013
FFGM	直動式3ポート電磁弁 マルチフィット	RJ-013
FFLD	電動アクチュエータ モータ付仕様 Fシリーズ2爪グリッパタイプ(コントローラ内蔵)	RJ-014
FGRC	電動アクチュエータ モータ付仕様 Fシリーズ ロータリタイプ	RJ-014
FGS	超小形ジョイント/ガスケット	RJ-007
FH100	フェザーハンド(ミニ平行ハンド)	RJ-006

形番 〈アルファベット順インデックス〉

1	2	3	4	5	6	A	B	C	D	E	F	G	H	I	J
K	L	M	N	O	P	Q	R	S	T	U	V	W	Y	Z	

形番	機種名	カタログNo./ページ
F		
FH500	フェザーハンド(ミニ支点ハンド)	RJ-006
FJ	フリージョイント	1442
FK	簡易フロコン	1452
FLCR	電動アクチュエータ モータ付仕様	
	Fシリーズ テーブルタイプ	RJ-014
FLS	超小形ジョイント/延長	RJ-007
FLSH	電動アクチュエータ モータ付仕様	
	Fシリーズ 2爪グリッパタイプ	RJ-014
FM ※	超小形ジョイント/マニホールド	RJ-007
FM3000~8000	エアフィルタ/中圧シリーズ	RJ-007
FMD	流量調整バルブ	CB-031
FMS	サイレンサ付メタリングバルブ	RJ-007
FNS	超小形ジョイント/両ネジニップル	RJ-007
FPL	超小形ジョイント/プラグ	RJ-007
FPV	ブロックバルブ	RJ-007
FS ※	超小形ジョイント/ソケット	RJ-007
FSL100	インラインフィルタ	RJ-007
FSL200	インラインフィルタ	RJ-007
FSL500	インラインフィルタ	RJ-007
FSM2-D	小形流量センサ ラピフロー	RJ-008
FSM3	小形流量センサ ラピフロー	RJ-008
FSM-V	超小形流量センサ ラピフロー	RJ-008
FSM-V-D	分離表示器 ラピフロー	RJ-008
FSM-VFM	小形流量センサ/インラインフィルタ	RJ-008
FSM-X	超小形流量スイッチ ラピフロー	RJ-008
FT ※	超小形ジョイント/パーブ継手	RJ-007
FWD	水用小形パイロット式電磁弁	RJ-013
FWS	超小形ジョイント/隔壁	RJ-007
FW4000,8000	エアフィルタ/屋外シリーズ	CC-1276
FX	ドレンセパレータ	RJ-007
G		
G29D	超小形圧力計	RJ-007
G39D	丸形圧力計	RJ-007
G401-W	薄形圧力計	RJ-007
G40D	セフティマーク付圧力計	RJ-007
G45D	リミットマーク付圧力計	RJ-007
G49D,59D	汎用圧力計	RJ-007
G49D,59D-P6	圧力計/ 銅イオン対応(ノンパーブル仕様)	RJ-007
G52D	スイッチ付圧力計	RJ-007
G53D	パネルマウント用圧力計	RJ-007
GA400	差圧計	RJ-007

GAB312・352	直動式2ポート電磁弁 マニホールド・アクチュエータ (マルチレックス)	RJ-013
GAB312・352-Z	ドライエア用 直動式2ポート電磁弁 マニホールド・アクチュエータ (マルチレックス)	RJ-013
GAB412	直動式2ポート電磁弁 マニホールド・アクチュエータ (マルチレックス)	RJ-013
GAB412-Z	ドライエア用 直動式2ポート電磁弁 マニホールド・アクチュエータ (マルチレックス)	RJ-013
GAB422	直動式2ポート電磁弁 マニホールド・アクチュエータ (マルチレックス)	RJ-013
GAB452	直動式2ポート電磁弁 マニホールド・アクチュエータ (マルチレックス)	RJ-013
GAB452-Z	ドライエア用 直動式2ポート電磁弁 マニホールド・アクチュエータ (マルチレックス)	RJ-013
GAG31 ※	直動式3ポート電磁弁 マニホールド・アクチュエータ (マルチレックス)	RJ-013
GAG31 ※-Z	ドライエア用 直動式3ポート電磁弁 マニホールド・アクチュエータ (マルチレックス)	RJ-013
GAG33 ※	直動式3ポート電磁弁 マニホールド・アクチュエータ (マルチレックス)	RJ-013
GAG33 ※-Z	ドライエア用 直動式3ポート電磁弁 マニホールド・アクチュエータ (マルチレックス)	RJ-013
GAG34 ※	直動式3ポート電磁弁 アクチュエータ (マルチレックス)	RJ-013
GAG34 ※-Z	ドライエア用 直動式3ポート電磁弁 アクチュエータ (マルチレックス)	RJ-013
GAG35 ※	直動式3ポート電磁弁 マニホールド・アクチュエータ (マルチレックス)	RJ-013
GAG35 ※-Z	ドライエア用 直動式3ポート電磁弁 マニホールド・アクチュエータ (マルチレックス)	RJ-013
GAG41 ※	直動式3ポート電磁弁 マニホールド・アクチュエータ (マルチレックス)	RJ-013
GAG41 ※-Z	ドライエア用 直動式3ポート電磁弁 マニホールド・アクチュエータ (マルチレックス)	RJ-013
GAG43 ※	直動式3ポート電磁弁 マニホールド・アクチュエータ (マルチレックス)	RJ-013
GAG43 ※-Z	ドライエア用 直動式3ポート電磁弁 マニホールド・アクチュエータ (マルチレックス)	RJ-013
GAG44 ※	直動式3ポート電磁弁 アクチュエータ (マルチレックス)	RJ-013
GAG44 ※-Z	ドライエア用 直動式3ポート電磁弁 アクチュエータ (マルチレックス)	RJ-013
GAG45 ※	直動式3ポート電磁弁 マニホールド・アクチュエータ (マルチレックス)	RJ-013
GAG45 ※-Z	ドライエア用 直動式3ポート電磁弁 マニホールド・アクチュエータ (マルチレックス)	RJ-013
GAMD	薬液用エアオペレイトバルブ (マニホールド・分岐弁)	CB-031
GCKW	電動アクチュエータ モータ付仕様 Gシリーズ 3爪グリッパタイプ	RJ-014
GCVE2	モジュールクーラントバルブ エアオペレイト式	RJ-013

GCVSE2	モジュールクーラントバルブ 電磁弁搭載形	RJ-013
GEXA	圧縮空気用パイロット式2ポート電磁弁 ワンタッチ継手マニホールド	RJ-013
GFM	フロートスター	RJ-010
GHV	ガス複合弁	CC-1590
GLC	ガイドレスシリンダ/複動形	1018
GMF1	㊟パイロット式5ポート弁ISO準拠バルブ /DIN端子箱タイプ/ISOサイズ①	RJ-012
GMF1	㊟パイロット式5ポート弁ISO準拠バルブ /1/0コネクタタイプ/ISOサイズ①	RJ-012
GMF2	㊟パイロット式5ポート弁ISO準拠バルブ /DIN端子箱タイプ/ISOサイズ②	RJ-012
GMF2	㊟パイロット式5ポート弁ISO準拠バルブ /1/0コネクタタイプ/ISOサイズ②	RJ-012
GMFZ	㊟パイロット式5ポート弁ISO準拠バルブ /DIN端子箱タイプ/ISOサイズ①・②	RJ-012
GMFZ	㊟パイロット式5ポート弁ISO準拠バルブ /1/0コネクタタイプ/ISOサイズ①・②	RJ-012
GMMD	薬液用マニユアルバルブ マニホールド	CB-031
GNAB ※	エアオペレイト式2ポート弁 マニホールド (小形シリンダバルブ)	RJ-013
GNAD ※	ダイヤフラム式シリンダバルブ マニホールド	RJ-013
GPS2	着座確認スイッチ/単体	RJ-008
GPS3	デジタルギャップスイッチ/単体	RJ-008
GRC	テーブル形ロータリアクチュエータ/基本形	1248
GRV	中圧ガス複合弁	CC-1590
GSSD2	電動アクチュエータ モータ付仕様 Gシリーズ ロッドタイプ	RJ-014
GSTG	電動アクチュエータ モータ付仕様 Gシリーズ ガイド付タイプ	RJ-014
GSTK	電動アクチュエータ モータ付仕様 Gシリーズ ストップタイプ	RJ-014
GSTL	電動アクチュエータ モータ付仕様 Gシリーズ ガイド付タイプ	RJ-014
GSTS	電動アクチュエータ モータ付仕様 Gシリーズ ガイド付タイプ	RJ-014
GSV	自動散水制御用電磁弁	CC-297
GSV2	自動散水制御用電磁弁	CC-297
GT9000	冷凍式エアドライヤ/	RJ-009
GW49D	屋外用圧力計	CC-1276
GW	ニュージョイント	RJ-007
GX3200D	冷凍式エアドライヤ/ 小形 装置組付用・標準入気(35℃)タイプ	RJ-009
GX5200D	冷凍式エアドライヤ/ 小形 コンプレッサ直結用・高温入気(55℃)タイプ	RJ-009

H		
H0	シリンダスイッチ/ 1色表示・有接点	1484
H0Y	シリンダスイッチ/ 2色表示・有接点	1484
HAP-1C	平行ハンド	RJ-006
HAP-2~4CS	平行ハンド	RJ-006
HB	高耐食用 直動式2ポート電磁弁	RJ-013
HBL	支点ハンド	RJ-006
HCA	ハイスピードシリンダ/複動・片ロッド形	1206
HCM	高エネルギー吸引シリンダ/複動・片ロッド形	1186
HCP	横形平行ハンド	RJ-006
HD-0.5~9	乾燥剤式エアドライヤ /小形ヒートレスドライヤ	RJ-009
HDL	広角ハンド	RJ-006
HFP	カニ形平行ハンド	RJ-006
HGP	ロングストローク平行ハンド	RJ-006
HJL	トグルハンド	RJ-006
HK1	ガス燃焼システム用液動弁	CC-1590
HKP	クロスローラ平行ハンド	RJ-006
HLA	薄形平行ハンド	RJ-006
HLB	薄形平行ハンド	RJ-006
HLC	薄形ロングストローク平行ハンド	RJ-006
HLD	超薄形平行ハンド	RJ-006
HLF2	薄形ロングストロークハンド	RJ-006
HMD	薄形広角ハンド	RJ-006
HMC-HP1	幅広平行ハンド	RJ-006
HMF	小形カニ形平行ハンド	RJ-006
HMFB	LMガイド付大形カニ形平行ハンド	RJ-006
HMTB1	医療機器用 メタルフリー小形レバー式2ポート電磁弁	CC-1055
HMTG1	医療機器用 メタルフリー小形レバー式3ポート電磁弁	CC-1055
HMV	㊟手動切換弁/ミニチュア	RJ-012
HMVE	㊟手動切換弁/ミニチュア	RJ-012
HNB1	小形 直動式2ポート電磁弁	RJ-013
HNG1	小形 直動式3ポート電磁弁	RJ-013
HO	ウォーム減速機	CC-1601
HPS	密着確認スイッチ/単体	RJ-008
HRL-1	ハイブリッド/ 空圧ロボット用エレメント単軸ユニット	1120
HS	ガス燃焼システム用液動弁	CC-1590
HSV	㊟手動切換弁/スタンダード	RJ-012
HSVE	㊟手動切換弁/スタンダード	RJ-012
HVB ※12	高真空用電磁弁	RJ-013
HVL12	遅延真空電磁弁	RJ-013
HYA	ファインピンチバルブ	CC-1055

形番

〈アルファベット順インデックス〉

1	2	3	4	5	6	A	B	C	D	E	F	G	H	I	J
K	L	M	N	O	P	Q	R	S	T	U	V	W	Y	Z	

形番	機種名	カタログNo./ページ
----	-----	-------------

H

HYN	直動式2・3ポート弁(ファインピンチバルブ)	CC-1055
IAGD ※	集積化ガス供給システム	CB-035
IAVB	真空圧力制御システム	CB-035

I

J100~800-W	ジョイナ/セレックスF.R.L用 ／標準白色シリーズ	RJ-007
JL	継手(エルボジョイント)	RJ-007
JSB3	ブレーキユニット	628
JSC3(-N)	セルトップシリンダ(中・大口径)	
JSC4(-N)	／複動・片ロッド形	422
JSG	ブレーキ付タイロッド形シリンダ ／複動形・片ロッド形	376
JSK2	セルトップシリンダ(小口径φ20~40・カシメ形) ／複動形	324
JSM2	セルトップシリンダ(小口径φ20~40・分解形) ／複動形	344

K

K0V/H	シリンダスイッチ/ 1色表示・有接点2線式	1480
K2,3 V/H	シリンダスイッチ/ 1色表示・無接点2/3線式	1480
K2,3Y V/H	シリンダスイッチ/ 2色表示・無接点2/3線式	1480
K3P V/H	シリンダスイッチ/ PNP出力タイプ・無接点3線式	1480
K5V/H	シリンダスイッチ/ 表示なし・有接点2線式	1480
K60570	F.R.Lキット	RJ-007
KBX	電動アクチュエータ モータ付仕様 スライダタイプロッドタイプR軸タイプ	CC-1275
KCA	コントローラ	CC-1275
KHE	スカラロボット	CC-1436
KHL	スカラロボット	CC-1436
KML	ファインレベルスイッチ	CB-031
KX	コイリングチューブ	RJ-007
KZV3	パイロット式2ポート電磁弁	RJ-013

L

L1000~8000-W	ルブリケータ/ 銅イオン対応(ノンパープル仕様)	RJ-007
L1000~8000-W	ルブリケータ/標準白色シリーズ	RJ-007

LAD	ダイアフラム式シリンダバルブ	RJ-013
LBC	エアベアリングアクチュエータ	RJ-010
LCG	リニアスライドシリンダ/ 複動・片ロッド形	RJ-004
LCM	リニアスライドシリンダ/ 複動・片ロッド形	RJ-004
LCR	リニアスライドシリンダ/ 複動・片ロッド形	RJ-004
LCW	リニアスライドシリンダ/ 複動・片ロッド形	RJ-004
LCX	リニアスライドシリンダ/ 複動・片ロッド形	RJ-004
LFC-KL	リフタシリンダ	CC-902
LGD	プロセスガス用エアオペレートバルブ	CB-035
LHA	リニアガイドハンド	RJ-006
LHAG	ゴムカバー付リニアガイドハンド	RJ-006
LMB	リニアガイドロック	636
LML	リニアガイドロック	643
LN	リニアノームセンサ付シリンダ ／センサ・アンプ・表示器	1144
LSH	リニアスライドハンド	RJ-006
LSH-HP1	リニアスライドハンド	RJ-006
LSHL-HP1	リニアスライドハンド	RJ-006
LSHM-HP2	測長機能付リニアスライドハンド	RJ-006
LST-HP1	薄形ロングストロークハンド	RJ-006
LSTM-HP2	測長機能付薄形ロングストロークハンド	RJ-006
LW4000・LW8000	ルブリケータ 屋外シリーズ	CC-1276
LYX	薬液用エアオペレートバルブ	CB-031

M

M0V/H	シリンダスイッチ/ 1色表示・有接点2線式	1468
M1000~8000-P6	オイルミストフィルタ/ 銅イオン対応(ノンパープル仕様)	RJ-007
M1000~8000-W	オイルミストフィルタ/ 標準白色シリーズ	RJ-007
M2,3V/H	シリンダスイッチ/ 1色表示・無接点2/3線式	1468
M2,3WV	シリンダスイッチ/ 2色表示・無接点2/3線式	1468
M3GA1・2・3	④パイロット式3ポート弁 ／ダイレクト配管	RJ-011
M3GA1・2・3	⑤パイロット式3ポート弁 ／ダイレクト配管	RJ-011
M3GA1・2・3	⑦エアオペレート式3ポート弁 (マスタバルブ)/ダイレクト配管	RJ-012
M3GB1・2	⑥パイロット式3ポート弁 2個内蔵形/ベース配管	RJ-011

M3GB1・2	⑥パイロット式3ポート弁 2個内蔵形/ベース配管	RJ-011
M3GD1・2・3	⑥パイロット式3ポート弁 ／ダイレクト配管	RJ-011
M3GD1・2・3	⑥パイロット式3ポート弁 ／ダイレクト配管	RJ-011
M3GD1・2※0EJ	⑥本質安全防爆形パイロット式3ポート弁 ／ダイレクト配管	RJ-012
M3GD1・2※0EX	⑥本質安全防爆形パイロット式3ポート弁 ／ダイレクト配管	RJ-012
M3GE1・2	⑥パイロット式3ポート弁 2個内蔵形/ベース配管	RJ-011
M3GE1・2	⑥パイロット式3ポート弁 2個内蔵形/ベース配管	RJ-011
M3GE1・2※0EJ	⑥本質安全防爆形パイロット式3ポート弁 ／ベース配管	RJ-012
M3GE1・2※0EX	⑥本質安全防爆形パイロット式3ポート弁 ／ベース配管	RJ-012
M3KA1	⑥パイロット式3ポート弁 ／ダイレクト配管	RJ-012
M3KA1	⑦エアオペレート式3ポート弁(マスタバルブ) ／ダイレクト配管	RJ-012
M3MA0	⑥直動式3ポート弁 ／ダイレクト配管	RJ-012
M3MB0	⑥直動式3ポート弁 ／サブプレート配管	RJ-012
M3P V/H	シリンダスイッチ/ 1色表示・PNP出力タイプ・無接点3線式	1468
M3PA1・2	⑥直動式3ポート弁 ／ダイレクト配管	RJ-012
M3PB1・2	⑥直動式3ポート弁 ／サブプレート配管	RJ-012
M3QB1	⑥直動式3ポート弁 ／サブプレート配管	RJ-012
M3QE1	⑥直動式3ポート弁 ／サブプレート配管	RJ-012
M3QZ1	⑥直動式3ポート弁 ／サブプレート配管	RJ-012
M3QRA	⑥直動式3ポート弁 ／ダイレクト配管	RJ-012
M3QRB	⑥直動式3ポート弁 ／サブプレート配管	RJ-012
M4F0・1・2・3	⑥パイロット式5ポート弁 ／ダイレクト配管	RJ-012
M4F0・1・2・3	⑦エアオペレート式5ポート弁 (マスタバルブ)/ダイレクト配管	RJ-012
M4F3※0EX	⑥パイロット式防爆形5ポート弁 ／ダイレクト配管	RJ-012
M4F3※0E	⑥パイロット式防爆形5ポート弁 ／ダイレクト配管	RJ-012
M4F4・5・6・7	⑥パイロット式5ポート弁 ／サブプレート配管	RJ-012

M4F4・5・6・7	⑦エアオペレート式5ポート弁 (マスタバルブ)/サブプレート配管	RJ-012
M4F4・5・6・7※0EX	⑥パイロット式防爆形5ポート弁 ／サブプレート配管	RJ-012
M4F4・5・6・7※0E	⑥パイロット式防爆形5ポート弁 ／サブプレート配管	RJ-012
M4GA1・2・3	⑥パイロット式5ポート弁 ／ダイレクト配管	RJ-011
M4GA1・2・3	⑥パイロット式5ポート弁 ／ダイレクト配管	RJ-011
M4GA1・2・3	⑦エアオペレート式5ポート弁 (マスタバルブ)/ダイレクト配管	RJ-012
M4GA4	⑥パイロット式5ポート弁 ／ダイレクト配管	RJ-011
M4GA4	⑥パイロット式5ポート弁 ／ダイレクト配管	RJ-011
M4GB1・2・3	⑥パイロット式5ポート弁 ／ベース配管	RJ-011
M4GB1・2・3	⑥パイロット式5ポート弁 ／ベース配管	RJ-011
M4GB1・2・3	⑦エアオペレート式5ポート弁 (マスタバルブ)/ベース配管	RJ-012
M4GB4	⑥パイロット式5ポート弁 ／ベース配管	RJ-011
M4GB4	⑥パイロット式5ポート弁 ／ベース配管	RJ-011
M4GD1・2・3	⑥パイロット式5ポート弁 ／ダイレクト配管	RJ-011
M4GD1・2・3	⑥パイロット式5ポート弁 ／ダイレクト配管	RJ-011
M4GD1・2・3・4※0EJ	⑥本質安全防爆形パイロット式5ポート弁 ／ダイレクト配管	RJ-012
M4GD1・2・3・4※0EX	⑥本質安全防爆形パイロット式5ポート弁 ／ダイレクト配管	RJ-012
M4GE1・2・3	⑥パイロット式5ポート弁 ／ベース配管	RJ-011
M4GE1・2・3	⑥パイロット式5ポート弁 ／ベース配管	RJ-011
M4GE1・2・3・4※0EJ	⑥本質安全防爆形パイロット式5ポート弁 ／ベース配管	RJ-012
M4GE1・2・3・4※0EX	⑥本質安全防爆形パイロット式5ポート弁 ／ベース配管	RJ-012
M4KA1・2・3・4	⑥パイロット式5ポート弁 ／ダイレクト配管	RJ-012
M4KA1・2・3・4	⑦エアオペレート式5ポート弁 (マスタバルブ)/ダイレクト配管	RJ-012
M4KB1・2・3・4	⑥パイロット式4・5ポート弁 ／サブプレート配管	RJ-012
M4KB1・2・3・4	⑦エアオペレート式4・5ポート弁 (マスタバルブ)/サブプレート配管	RJ-012
M4SA0	⑥パイロット式5ポート弁 ／ダイレクト配管	RJ-011

形番

〈アルファベット順インデックス〉

1	2	3	4	5	6	A	B	C	D	E	F	G	H	I	J
K	L	M	N	O	P	Q	R	S	T	U	V	W	Y	Z	

形番	機種名	カタログNo./ページ
M		
M4SB0	㊟パイロット式5ポート弁 ／サブプレート配管	RJ-011
M4SB0	㊟パイロット式5ポート弁 ／サブプレート配管	RJ-011
M512※	㊟パイロット式2ポート弁 ／ダイレクト形	RJ-012
M513※	㊟パイロット式3ポート弁 ／ダイレクト形	RJ-012
M5V/H	シリンダスイッチ/ 表示なし・有接点2線式	1468
MAB1/MAG1	メタルフリー2ポート電磁弁	CC-1055
MAVL	大形メカニカルバルブ/検出器	RJ-007
MCP	メカニカルパワーシリンダ	996
MD	マルチモニタ	RJ-008
MDC2	小形ダイレクトシリンダ ／複動・片ロッド形	RJ-003
MDV	小形ダイレクトシリンダ	CC-905
MEB2/MEG2	メタルフリー2ポート電磁弁	CC-1055
MEVT	薄形電空レギュレータ/ 省配線マニホールドタイプ	RJ-007
MGD	プロセスガス用手動弁	CB-035
MGPS2	着座確認スイッチ/マニホールド	RJ-008
MGPS3	デジタルギャップスイッチ/ マニホールド	RJ-008
MHB4	ミニチュア形 電動式ボールバルブ 2ポート弁(モータバルブ)	RJ-013
MHG4	ミニチュア形 電動式ボールバルブ 3ポート弁(モータバルブ)	RJ-013
MHPS	密着確認スイッチ/マニホールド	RJ-008
MJB3	メタルフリー直動式 2ポート電磁弁	CC-1055
MJL※	締付けジョイント/エルボタイプ	RJ-007
MJN※	締付けジョイント/スリーブ	RJ-007
MJS※	締付けジョイント/ストレートタイプ	RJ-007
MJT※	締付けジョイント/チースタイプ	RJ-007
MJU※	締付けジョイント/インサートリング	RJ-007
MKB3	メタルフリー2ポート電磁弁	CC-1055
MKML	ファインレベルスイッチ マニホールド	CB-031
MM	中形メカニカルバルブ/検出器	RJ-007
MM3000~8000	オイルミストフィルタ/中圧シリーズ	RJ-007
MMD	薬液用マニュアルバルブ	CB-031
MN3E0	㊟パイロット式3・4ポート弁	RJ-011
MN3E00	㊟パイロット式3・4ポート弁	RJ-011
MN3GA1・2	㊟・㊟パイロット式3ポート弁 ／ダイレクト配管	RJ-011

MN3GA1・2	㊟・㊟パイロット式3ポート弁 ／ダイレクト配管	RJ-011
MN3GAX12	㊟・㊟パイロット式3ポート弁 ／ダイレクト配管	RJ-011
MN3GB1・2	㊟・㊟パイロット式3ポート弁 2個内蔵形/ベース配管	RJ-011
MN3GB1・2	㊟・㊟パイロット式3ポート弁 2個内蔵形/ベース配管	RJ-011
MN3GD1・2	㊟・㊟パイロット式3ポート弁 ／ダイレクト配管	RJ-011
MN3GD1・2	㊟・㊟パイロット式3ポート弁 ／ダイレクト配管	RJ-011
MN3GDX12	㊟・㊟パイロット式3ポート弁 ／ダイレクト配管	RJ-011
MN3GE1・2	㊟・㊟パイロット式3ポート弁 2個内蔵形/ベース配管	RJ-011
MN3GE1・2	㊟・㊟パイロット式3ポート弁 2個内蔵形/ベース配管	RJ-011
MN3Q	㊟直動式3ポート弁	RJ-012
MN4E0	㊟パイロット式3・4ポート弁	RJ-011
MN4E00	㊟パイロット式3・4ポート弁	RJ-011
MN4EX0	㊟・㊟パイロット式4ポート弁	RJ-011
MN4GA1・2	㊟・㊟パイロット式5ポート弁 ／ダイレクト配管	RJ-011
MN4GA1・2	㊟・㊟パイロット式5ポート弁 ／ダイレクト配管	RJ-011
MN4GB1・2	㊟・㊟パイロット式5ポート弁 ／ベース配管	RJ-011
MN4GB1・2	㊟・㊟パイロット式5ポート弁 ／ベース配管	RJ-011
MN4GBX12	㊟・㊟パイロット式5ポート弁 ／ベース配管	RJ-011
MN4GD1・2	㊟・㊟パイロット式5ポート弁 ／ダイレクト配管	RJ-011
MN4GD1・2	㊟・㊟パイロット式5ポート弁 ／ダイレクト配管	RJ-011
MN4GDX12	㊟・㊟パイロット式5ポート弁 ／ダイレクト配管	RJ-011
MN4GE1・2	㊟・㊟パイロット式5ポート弁 ／ベース配管	RJ-011
MN4GE1・2	㊟・㊟パイロット式5ポート弁 ／ベース配管	RJ-011
MN4GEX12	㊟・㊟パイロット式5ポート弁 ／ベース配管	RJ-011
MN4KB1・2	㊟パイロット式5ポート弁 ／サブプレート配管	RJ-012
MNRB500	ブロックマニホールドレギュレータ	RJ-007
MNRB500-P11	ブロックマニホールドレギュレータ ／オゾン対応品	RJ-007

MNRJB500	ブロックマニホールド 小形直動精密レギュレータ	RJ-007
MNV	流量調整バルブ	CB-031
MR10R	メタルフリー小形2・3ポート 電磁弁	CC-1055
MR16	メタルフリー小形2・3ポート 電磁弁	CC-1055
MRG2	マグネット式スーパーロッドレスシリンダ ／複動形	242
MRL2	マグネット式スーパーロッドレスシリンダ ／基本形	212
MS	小形メカニカルバルブ/検出器	RJ-007
MSB1※	蒸気用 電動式ボールバルブ2ポート弁 (モータバルブ)	RJ-013
MSD	小形コンパクトシリンダ/ 複動・片ロッド形	RJ-003
MSDG-L	小形コンパクトシリンダ/ 複動・ガイド搭載形・スイッチ付	RJ-004
MTLPS	刃具折れ検出スイッチ/ マニホールド	RJ-008
MV3QRA	3QR負圧切換ユニット ダイレクト配管	RJ-012
MV3QRB	3QR負圧切換ユニット サブプレート配管	RJ-012
MXKML	ファインレベルスイッチ マニホールド	CB-031
MVB	高真空用手動弁	CB-035
MVC	小形真空吸着付シリンダ/ 複動・片ロッド形	908
MW3GA2	㊟パイロット式3ポート弁/ ダイレクト配管	RJ-011
MW3GA2	㊟パイロット式3ポート弁/ ダイレクト配管	RJ-011
MW4GA2	㊟パイロット式5ポート弁/ ダイレクト配管	RJ-011
MW4GA2	㊟パイロット式5ポート弁/ ダイレクト配管	RJ-011
MW4GB2	㊟パイロット式5ポート弁/ ベース横配管	RJ-011
MW4GB2	㊟パイロット式5ポート弁/ ベース横配管	RJ-011
MW4GB4	㊟パイロット式5ポート弁/ ベース横配管	RJ-011
MW4GB4	㊟パイロット式5ポート弁/ ベース横配管	RJ-011
MW4GZ2	㊟パイロット式5ポート弁/ ベース裏配管	RJ-011
MW4GZ2	㊟パイロット式5ポート弁/ ベース裏配管	RJ-011
MW4GZ4	㊟パイロット式5ポート弁/ ベース裏配管	RJ-011

MW4GZ4	㊟パイロット式5ポート弁/ ベース裏配管	RJ-011
MW4000,8000	オイルミストフィルタ/屋外シリーズ 屋外シリーズ	CC-1276
MWD	ウエア形ダイヤフラムバルブ	CC-1637
MX1000~8000-W	高性能オイルミストフィルタ ／標準白色シリーズ	RJ-007
MXB1※	電動式ボールバルブ2ポート弁 (モータバルブ)	RJ-013
MXB1D-N	電動式禁油ボールバルブ2ポート弁 (モータバルブ)	RJ-013
MXB1F	電動式ボールバルブ2ポート弁 (モータバルブ)/フルボア	RJ-013
MXB1-N	電動式禁油ボールバルブ2ポート弁 (モータバルブ)	RJ-013
MXBC2	比例制御 電動式ボールバルブ2ポート弁 (モータバルブ)	RJ-013
MXG1※	電動式ボールバルブ3ポート弁 (モータバルブ)	RJ-013
MXG1D-N	電動式禁油ボールバルブ3ポート弁 (モータバルブ)	RJ-013
MXG1-N	電動式禁油ボールバルブ3ポート弁 (モータバルブ)	RJ-013
MXGC2	比例制御 電動式ボールバルブ3ポート弁 (モータバルブ)	RJ-013
MYB※	メタルフリー2ポート電磁弁	CC-1055
MYG※	メタルフリー3ポート電磁弁	CC-1055
N		
N※P51※	㊟パイロット式2・3・5ポート弁 ／ブロックマニホールド	RJ-012
NAB※	エアオペレート式2ポート弁 単体 (小形シリンダバルブ)	RJ-013
NAD※	ダイヤフラム式シリンダバルブ	RJ-013
NAP11	エアオペレート式3ポート弁	RJ-012
NCK	ショックキラー・固定式	1392
NHS-H	ニューハンドリングシステム ／Z軸モジュールHRL	1088
NHS-S	ニューハンドリングシステム ／Z軸モジュールSTL-B	1100
NP13R・14R	内部パイロット式3ポート弁 電磁弁搭載形	RJ-012
NPV2	空気直加圧自動ピンチバルブ	RJ-013
NS	窒素ガス精製ユニット/ ユニットタイプ	RJ-009
NSU	窒素ガス精製ユニット/ システムタイプ	RJ-009
NSR	ニューハンドリングシステム ／X軸モジュール	1076
NU	ニューウレタンチューブ	RJ-007

形番

〈アルファベット順インデックス〉

1	2	3	4	5	6	A	B	C	D	E	F	G	H	I	J
K	L	M	N	O	P	Q	R	S	T	U	V	W	Y	Z	

形番	機種名	カタログNo./ページ
----	-----	-------------

N		
NVP11R	エアオペレイト式3ポート弁 ／電磁弁搭載形	RJ-012
NX4	アブソデックス	CC-1456
NXD	ドライバ	CC-1456

O		
OGD	プロセスガス用手動弁	CB-035
OMC2	パルスジェットバルブ用順次制御機器 (パルスジェットコントローラ)	RJ-013

P		
P1100-W	リードスイッチ式有接点 機械式小形圧カスイッチ	RJ-007
P4000-W	機械式圧カスイッチ／ 標準白色シリーズ	RJ-007
P4100-W	リードスイッチ式有接点 機械式小形圧カスイッチ	RJ-007
P512※	㊟パイロット式2ポート弁／パイロット形	RJ-012
P513※	㊟パイロット式3ポート弁／パイロット形	RJ-012
P5142	㊟パイロット式5ポート弁／パイロット形	RJ-012
P8100-W	リードスイッチ式有接点 機械式小形圧カスイッチ	RJ-007
PAW	パワフルアーム	CC-1418
PCC	ピンクランプシリンダ 複動・片ロッド形	878
PCIS・PCOS	パラレルカムユニット	CB-019S
PD2	集塵機用 パイロット式2ポートエアオペレイト弁	RJ-013
PD3	集塵機用 パイロット式2ポートエアオペレイト弁	RJ-013
PDV2	集塵機用 パイロット式2ポート電磁弁搭載形	RJ-013
PDV3	集塵機用 パイロット式2ポート電磁弁搭載形	RJ-013
PDVE4	防爆形 集塵機用 2ポート電磁弁(防爆形パルスジェットバルブ)	RJ-013
PE	圧カスイッチ／ロジックバルブ	RJ-007
PFD	圧縮空気用流量センサ／表示分離形フルレックス	RJ-008
PG	エアファイバワンタッチ継手 (標準タイプ)	RJ-007
PGM	プロセスガス用レギュレータ	CB-035
PG-P2-B	ブランクプラグ	RJ-007
PJVB	操作用ボックス型多連式電磁弁 (パルスジェット制御用2ポート電磁弁)	RJ-013
PKA	空気用パイロットキック式2ポート電磁弁	RJ-013
PKS	蒸気用パイロットキック式2ポート電磁弁	RJ-013

PKW	水用パイロットキック式2ポート電磁弁	RJ-013
PLE-B12	サイドブロック／集積タイプ	RJ-007
PLJ-C12	YES素子／リレータイプ	RJ-007
PLK-A11	OR素子／ラインタイプ	RJ-007
PLK-B12	OR素子／集積タイプ	RJ-007
PLK-C12	OR素子／リレータイプ	RJ-007
PLL-A11	AND素子／ラインタイプ	RJ-007
PLL-B12	AND素子／集積タイプ	RJ-007
PLL-C12	AND素子／リレータイプ	RJ-007
PLM	メモリ素子／リレータイプ	RJ-007
PLN-B12	NOT素子／集積タイプ	RJ-007
PLN-C12	NOT素子／リレータイプ	RJ-007
PLN-D12	スレッシュホールド素子／リレータイプ	RJ-007
PMM	ファインレギュレータ	CB-031
PMP	ファインレギュレータ	CB-031
PNA	酸素濃度計	RJ-009
PPD3	電子式圧カスイッチ／ センサ・アンプ一体形表示付	RJ-008
PPD3-S	電子式圧カスイッチ・ステンレスタイプ ／センサ・アンプ一体形表示付	RJ-008
PPE	電子式小形圧カスイッチ／ センサ・アンプ一体形表示なし	RJ-008
PPE-※A	電子式小形圧カスイッチ／ センサ・アンプ一体形表示なし・アナログ出力タイプ	RJ-008
PPEV-※A	電子式小形圧カスイッチ／ センサ・アンプ一体形表示なし・アナログ出力タイプ	RJ-008
PPG-D	デジタル表示付 電子式圧カセンサ	RJ-008
PPLX	直進式ピックアンドプレースユニット	CB-019S
PPR	デジタル表示付 電子式圧カセンサ	RJ-008
PPX	デジタル圧カセンサ	RJ-008
PRD	アンプリファイヤ／素子とセンサ	RJ-007
PRE-A12	圧カスイッチ／リレータイプ	RJ-007
PRF-A2	ブースタ／素子とセンサ	RJ-007
PRS-A12	電磁弁／リレータイプ	RJ-007
PRT	タイマ／リレータイプ	RJ-007
PSD	シーケンサ分岐ブロック	RJ-007
PSE	シーケンサ入出力ブロック	RJ-007
PSL	シーケンサAND素子	RJ-007
PSM	シーケンサ素子	RJ-007
PSV	シーケンササブベースVタイプ	RJ-007
PTN2	エアファイバ専用継手	RJ-007
PV5	㊟パイロット式5ポート弁ISO準拠バルブ ／I/Oコネクタタイプ／ISOサイズ①	RJ-012
PV5G	㊟パイロット式5ポート弁ISO準拠バルブ ／DIN端子箱タイプ／ISOサイズ①	RJ-012

PV5S-0	ISO準拠マスタバルブ	RJ-012
PVP	精密吸着プレート	RJ-010
PVS	パイロット式2ポート電磁弁	RJ-013
PWS	スレッシュホールドセンサ	RJ-007
PXB-B3	押ボタンスイッチ・スイッチ本体 ／分離タイプ	RJ-007
PXC-K	リミットスイッチ	RJ-007
PXC-M	ミニチュアリミットスイッチ	RJ-007
PXC-M	小形リミットスイッチ	RJ-007
PXD	近接センサ／素子とセンサ	RJ-007
PXF	リミットセンサ／素子とセンサ	RJ-007
PXV	エアランプ	RJ-007
PYM	ファインレギュレータ	CB-031
PZM	取り付けブラケット／ラインタイプ	RJ-007
PZU	サブベース・入カブロック／ リレータイプサブベース	RJ-007

Q		
QEL	急速排気弁	RJ-007
QEV2	急速排気弁	RJ-007

R		
R0,3,4,6	シリンダスイッチ／ 1色表示・有接点2線式	1470
R1,2	シリンダスイッチ／ 1色表示・無接点2線式	1470
R1000~8000-P11	レギュレータ／オゾン対応品	RJ-007
R1000~8000-P6	レギュレータ／ 銅イオン対応(ノンパープル仕様)	RJ-007
R1000~8000-W	レギュレータ／標準白色シリーズ	RJ-007
R1100~8100-P11	リバースレギュレータ／オゾン対応品	RJ-007
R1100~8100-P6	リバースレギュレータ／ 銅イオン対応(ノンパープル仕様)	RJ-007
R1100~8100-W	リバースレギュレータ／標準白色シリーズ	RJ-007
R2,3Y	シリンダスイッチ／ 2色表示・無接点2／3線式	1470
R3000~8000-G4	レギュレータ／難燃シリーズ	RJ-007
R3100~8100-G4	リバースレギュレータ／難燃シリーズ	RJ-007
R5	シリンダスイッチ／ 表示なし・有接点2線式	1470
RA800	小形レギュレータ／小形ピストンタイプ	RJ-007
RB500	小形レギュレータ	RJ-007
RB500-P11	小形レギュレータ／オゾン対応品	RJ-007
RC2000	クリーンレギュレータ	RJ-007
RCC2	ロータリクランプシリンダ 複動・片ロッド形	846
RCKL	協働ロボット用グリッパ3方爪タイプ	RJ-006

RCS2	ロータリクランプシリンダ (シングルガイドタイプ複動・片ロッド形)	816
RG	エアファイバ用ワンタッチ継手(難燃タイプ)	RJ-007
RHLF	協働ロボット用グリッパロングストロークタイプ	RJ-006
RJB500	小形直動精密レギュレータ	RJ-007
RJF	ロータリジョイント	RJ-007
RLSH	協働ロボット用グリッパコンパクトタイプ	RJ-006
RM3000,4000	レギュレータ／中圧シリーズ	RJ-007
RN3000~8000	禁油レギュレータ	RJ-007
RP1000	精密レギュレータ	RJ-007
RPE1000	精密レギュレータ	RJ-007
RP2000	精密レギュレータ	RJ-007
RRC	セレックスロータリ／ ラック&ピニオン形	1230
RS-6	自動散水制御用雨センサ	CC-297
RSC	自動散水コントローラ	CC-297
RSV	自動散水制御用電磁弁	CC-297
RT	リモートI/O	RJ-011
RTD-3A	エアタイマ／ロジックバルブ	RJ-007
RW4000,8000	レギュレータ／屋外シリーズ 屋外シリーズ	CC-1276
RV3※	セレックスロータリ／ ペーンタイプ	1288
RVC	ショックキラー	1350

S		
SAB※※	エアオペレイト式2ポート弁 (シリンダバルブ)	RJ-013
SAL	小形エアランプ／ロジックバルブ	RJ-007
SC1	スピードコントローラ／中口径タイプ	RJ-007
SC-20A~50A	スピードコントローラ／大口径タイプ	RJ-007
SC3P	スピードコントローラ／ ステンレス耐腐食用タイプ	RJ-007
SC3R	スピードコントローラ／ ポート直結・エルボタイプ	RJ-007
SC3U	スピードコントローラ／ ユニバーサルタイプ・ワンタッチ継手付	RJ-007
SC3W	スピードコントローラ／ エルボタイプ・ワンタッチ継手付	RJ-007
SCA2	セレックスシリンダ(中口径φ40~100) ／複動・片ロッド形	RJ-002
SCD	スピードコントローラ／ 超小形インアウトタイプ	RJ-007
SCD2	スピードコントローラ／ インアウトラインタイプ・ワンタッチ継手付	RJ-007
SCG	タイロッド形シリンダ／ 複動・片ロッド形	RJ-002
SCK	ショックキラー・調整式	1404

形番

〈アルファベット順インデックス〉

1	2	3	4	5	6	A	B	C	D	E	F	G	H	I	J
K	L	M	N	O	P	Q	R	S	T	U	V	W	Y	Z	

形番	機種名	カタログNo./ページ
S		
SCL2	スピードコントローラ/ ラインタイプ・ワンタッチ継手付	RJ-007
SCL2-N	ニードル弁/ ラインタイプ・ワンタッチ継手付	RJ-007
SCM	スーパーマイクロシリンダ/ 複動・片ロッド形	RJ-002
SC-M3・M5(-F)	スピードコントローラ/ 超小形	RJ-007
SCPD3	ペンシルシリンダ/ 複動・片ロッド形	RJ-002
SCPH3	ペンシルシリンダ/ 単動・引込み形	RJ-002
SCPS	ペンシルシリンダ/ 単動・押し出し形	RJ-002
SCPS3	ペンシルシリンダ/ 単動・押し出し形	RJ-002
SCS2	セレックスシリンダ(大口径φ125~250) /複動・片ロッド形・給油タイプ	RJ-002
SD301,302D	高分子膜式ドライヤ/単体	RJ-009
SD301,302E	高分子膜式ドライヤ/単体	RJ-009
SD3015~3075	高分子膜式ドライヤ/単体	RJ-009
SD401,402D	高分子膜式ドライヤ/単体	RJ-009
SD401,402E	高分子膜式ドライヤ/単体	RJ-009
SD4050~4100	高分子膜式ドライヤ/単体	RJ-009
SDM4050~4100	高分子膜式ドライヤ/ スーパードライヤモジュラーシリーズ(大形)	RJ-009
SFC※	抗菌・除菌フィルタ	RJ-007
SFS10	除菌フィルタ/インラインタイプ	RJ-007
SFR/SFRT	スーパーファンロータリ	CC-984
SFX	シロキサン・オゾンリムーバ	RJ-007
SHD	乾燥剤式エアドライヤ/ 中・大形ヒートレスドライヤ	RJ-009
SHV2	シャトルバルブ	RJ-007
SKAC	接点保護回路ボックス (AC回路用)	1487
SKDC	接点保護回路ボックス (DC回路用)	1487
SKH	ショックレスバルブ	RJ-012
SKL	ショックキラー	1386
SL	サイレンサ/金属ボディタイプ	RJ-007
SLM	サイレンサ/超小形タイプ	RJ-007
SLW	サイレンサ/ 小口径・樹脂ボディタイプ	RJ-007
SM-25	シャトルムーバ 標準タイプ・高荷重タイプ	264

SMG	スーパーマウントシリンダ/ 複動・片ロッド形	RJ-003
SMW	サイレンサ付メタリングバルブ	RJ-007
SMW2	サイレンサ付メタリングバルブ	RJ-007
SNP	スプール位置検出機能付3ポート電磁弁	RJ-007
SNS	スプール位置検出機能付残圧排出弁	RJ-007
SP	圧縮空気用薄形パイロット式2ポート電磁弁	RJ-013
SPD	ポペット形ダイヤフラムバルブ	CC-1637
SPK	蒸気用パイロットキック式2ポート電磁弁	RJ-013
SR	難燃チューブ	RJ-007
SRG3	高精度ガイド付スーパーロッドレスシリンダ (シングルガイド)/複動形	116
SRL3	スーパーロッドレスシリンダ/複動形	10
SRM3	高精度ガイド付スーパーロッドレスシリンダ (ダブルガイド)/複動形	146
SRT3	ブレーキ付スーパーロッドレスシリンダ /複動形	178
SSD	スーパーコンパクトシリンダ /複動・片ロッド形	RJ-003
SSD2	スーパーコンパクトシリンダ /複動・片ロッド形	RJ-003
SSD-LN	リニアノームセンサ付	1144
SSG	ガイド付スーパーコンパクトシリンダ /複動・片ロッド形	RJ-003
STG	ガイド付シリンダ/ 複動・片ロッド形	RJ-004
STK	ストップシリンダ/ 複動・ロッド先端形状丸棒形	924
STL-※	ガイド付シリンダ(ロングストローク形) /複動・片ロッド形	RJ-004
STM-M/B	ガイド付シリンダ/ 複動・片ロッド形	RJ-004
STR2-※	スーパーツインロッドシリンダ /複動・片ロッド形	RJ-004
STS-※	ガイド付シリンダ(ショートストローク形) /複動・片ロッド形	RJ-004
SU301,302D	高分子膜式ドライヤ/ユニット	RJ-009
SU301,302E	高分子膜式ドライヤ/ユニット	RJ-009
SU3015~3075	高分子膜式ドライヤ/ユニット	RJ-009
SU401,402D	高分子膜式ドライヤ/ユニット	RJ-009
SU401,402E	高分子膜式ドライヤ/ユニット	RJ-009
SU4050,4100	高分子膜式ドライヤ/ユニット	RJ-009
SVB※※	エアオペレート式2ポート弁 電磁弁搭載形(シリンダバルブ)	RJ-013
SWD	ウエア形ダイヤフラムバルブ	CC-1637
T		
T0V/H/C	シリンダスイッチ/ 1色表示・有接点2線式	1472

T0Y	シリンダスイッチ/帯磁環境用 有接点2線式	1478
T1 V/H	シリンダスイッチ/ 1色表示・無接点2線式	1472
T2 V/H R	シリンダスイッチ/ 耐屈曲リード線タイプ・無接点2線式	1472
T2,3 V/H/C	シリンダスイッチ/ 1色表示・無接点2/3線式	1472
T2,3YL V/H	シリンダスイッチ/ 切削油用無接点2/3線式	1473
T2J V/H	シリンダスイッチ/ オフティレタイプ・無接点2線式	1472
T2YD(T)	シリンダスイッチ/ 強磁界用・無接点2線式	1473
T2WL V/H	シリンダスイッチ/ 耐水性向上・無接点2線式	1476
T3P V/H	シリンダスイッチ/ PNP出力タイプ・無接点3線式	1472
T5V/H/C	シリンダスイッチ/ 表示なし・有接点2線式	1472
T8 V/H	シリンダスイッチ/ 1色表示・有接点2線式	1472
TAC-25	中圧ガス安全遮断制御システム	CC-1590
TGX	トルクガード	CC-1601
TLPS	刃具折れ検出スイッチ/単体	RJ-008
TSF	トルクセーバ	CC-1601
TVG	プラグインブロックマニホールド	RJ-011
U		
U	ウレタンチューブ	RJ-007
UB	ロックユニット	620
UCA2	ユニットシリンダ/ 複動・片ロッド・すべり軸受けタイプ	RJ-004
UCAC2	落下防止付クランプシリンダ /複動・片ロッド形	772
UCAC-N32/40	軽量クランプシリンダ/ 落下防止付・複動・片ロッド形	798
UFCD	フリーポジション落下防止付偏平シリンダ /複動・片ロッド形	566
UGPS2	着座確認スイッチ/ユニット	RJ-008
UGPS3	デジタルギャップスイッチ/ユニット	RJ-008
UHPS	密着確認スイッチ/ユニット	RJ-008
ULK	セルトップシリンダ/ 複動・片ロッド形	296
UMB1	医療機器用 高耐食超小形直動式2ポート電磁弁	CC-1055
UMG1	医療機器用 高耐食超小形直動式3ポート電磁弁	CC-1055
UP	エアファイバ帯電防止タイプ (ワンタッチ継手用)	RJ-007

UP-※※-F1/F2	帯電防止チューブ	RJ-007
UP-9102-20-※-F1	エアファイバ帯電防止タイプ	RJ-007
UP-9102-SR	難燃性エアファイバ (ワンタッチ継手用)	RJ-007
US	小形 直動式2・3ポート電磁弁 (樹脂ボディタイプ)	RJ-013
USB※	小形 直動式2ポート電磁弁	RJ-013
USC	フリーポジション落下防止付セレックスシリンダ /複動・片ロッド形	588
USG※	小形 直動式3ポート電磁弁	RJ-013
USSD	落下防止付スーパーコンパクトシリンダ /複動・片ロッド形	514
UTLPS	刃具折れ検出スイッチ/ユニット	RJ-008
V		
V0	シリンダスイッチ/ 小形耐強磁界用・有接点2線式	1485
V1000,3000-W	残圧排出弁/標準白色シリーズ	RJ-007
V3010,6010-W	カギ穴付残圧排出弁 カギ穴付,OSA準拠	RJ-007
V3301,3321-W	スロースタートバルブ	RJ-007
VFA1000~4000	真空フィルタ	RJ-010
VG	バキュームジェネレータ	CB-035
VG41D	リミットマーク付真空圧力計	RJ-007
VLA	ガス燃焼システム用電磁弁	CC-1590
VLM	中圧ガス安全遮断制御用遮断弁	CC-1590
VNA	ガス燃焼システム用電磁弁	CC-1590
VNA-R/RH	ガス燃焼システム用電磁弁	CC-1590
VNM	中圧ガス安全遮断制御用遮断弁	CC-1590
VNM-25-K	安全遮断弁(耐火安全増し仕様)	CC-1590
VNR	ガス燃焼システム用電磁弁 (通電時閉形)	CC-1590
VRA2000	真空レギュレータ	RJ-010
VSB	エジェクタシステム/ 角形タイプ	RJ-010
VSC	エジェクタシステム/ パッド直付形タイプ	RJ-010
VSECV	真空関連機器/落下防止弁	RJ-010
VSFB	真空関連機器/真空用フィルタ 大容量ユニオンタイプ	RJ-010
VSFJ	真空関連機器/小形真空用フィルタ フィルタソケットタイプ	RJ-010
VSFU	真空関連機器/真空用フィルタ 小形ユニオンタイプ	RJ-010
VSG	エジェクタシステム/ 20mm幅単体専用タイプ	RJ-010
VSH	エジェクタシステム/ 電磁弁直付形タイプ	RJ-010

形番	機種名	カタログNo./ページ
----	-----	-------------

V

VSJ・VSJM	エジェクタシステム/ 20mm幅総合タイプ	RJ-010
VSJP・VSJPM	真空ポンプシステム/ 20mm幅総合タイプ	RJ-010
VSK・VSKM	エジェクタシステム/ 16mm幅総合タイプ	RJ-010
VSLF	真空関連機器/ 真空破壊ユニット	RJ-010
VSN・VSNM	エジェクタシステム/ 10.3mm幅総合タイプ	RJ-010
VSNP・VSNPM	真空ポンプシステム/ 10.3mm幅総合タイプ	RJ-010
VSP	吸着パッド	RJ-010
VSQ	エジェクタシステム/ 31.5mm幅単体専用タイプ	RJ-010
VSQP	真空ポンプシステム/ 31.5mm幅総合タイプ	RJ-010
VSRVV	真空関連機器/ 小形真空レギュレータ	RJ-010
VST	真空関連機器/ エアピンセット	RJ-010
VSU	エジェクタシステム/ 管形タイプ	RJ-010
VSUS	真空関連機器/ 真空用圧カスイッチ	RJ-010
VSX・VSXM	エジェクタシステム/ 10.5mm幅総合タイプ	RJ-010
VSXP・VSXPM	真空ポンプシステム/ 10.5mm幅総合タイプ	RJ-010
VSY	エジェクタシステム/ 真空破壊機能付タイプ	RJ-010
VSZM	エジェクタシステム/ 11mmピッチマニホールド専用タイプ	RJ-010
VSZPM	真空ポンプシステム/ 11mmピッチマニホールド専用タイプ	RJ-010

W

W1000~8100-P11	フィルタ・レギュレータ ／オゾン対応品	RJ-007
W1000~8000-P6	フィルタ・レギュレータ/ 銅イオン対応(ノンパーブル仕様)	RJ-007
W1000~8000-W	フィルタ・レギュレータ/ 標準白色シリーズ	RJ-007
W1100~8100-P11	リバースフィルタ・レギュレータ ／オゾン対応品	RJ-007
W1100~8100-P6	リバースフィルタ・レギュレータ ／銅イオン対応(ノンパーブル仕様)	RJ-007

W1100~8100-W	リバースフィルタ・レギュレータ ／標準白色シリーズ	RJ-007
W2P513※	Ⓜパイロット式5ポート弁/ ダブル形	RJ-012
W3000~8000-G4	フィルタ・レギュレータ/ 難燃シリーズ	RJ-007
W3100~8100-G4	リバースフィルタ・レギュレータ ／難燃シリーズ	RJ-007
W4GB2	Ⓜパイロット式3・5ポート弁 ／ベース配管	RJ-011
W4GB4	Ⓜパイロット式5ポート弁/ ベース横配管	RJ-011
W4GZ4	Ⓜパイロット式5ポート弁/ ベース裏配管	RJ-011
WB500	小形フィルタ・レギュレータ	RJ-007
WFC	静電容量式電磁流量センサ	RJ-008
WFK2	カルマン渦式液体用流量センサ フルーレックス	RJ-008
WFK3000	カルマン渦式水用流量センサ フルーレックス	RJ-008
WR1・2	水用レギュレータ	RJ-007
WW4000,8000	フィルタ・レギュレータ/屋外シリーズ 屋外シリーズ	CC-1276
WXU	水集積ユニット	RJ-008

Y

YS	Y形ストレーナ	RJ-013
-----------	---------	--------

Z

ZB4-B	スイッチヘッド	RJ-007
ZCK	ロータリヘッドレバークチュエータ	RJ-007
ZRS	ローラギアカムユニット	CC-1601
ZSP	ニュージョイントステンレスタイプ	RJ-007
ZW	ニュージョイントステンレスタイプ	RJ-007

用途別製品

-FP※	食品製造工程用	CC-1271
-HP※	高耐久機器	CC-1421
-P4※	二次電池製造工程用	CC-1226
-P5※	クリーン機器用	CB-033S
-P6	銅イオン対応(ノンパーブル仕様)	RJ-001
-P7※	クリーン機器用	CB-033S
-P8※	クリーン機器用禁油処理	CB-033S
-P9※	クリーン機器用禁油処理	CB-033S
-P11	オゾン対応	RJ-001
-P12	禁油対応	RJ-001
-W※	屋外用	CC-1276