

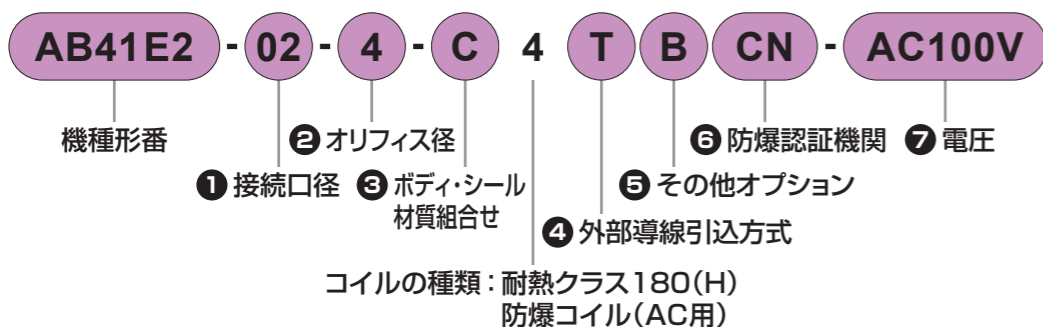


AB41E2 Series

- 耐圧防爆構造 d2G2 (爆発等級 2 級・発火度 G2)
- 日本認証型式検定合格番号 第 T64351 号
- 中国認証型式検定合格番号 2020322307003155
- 中国防爆規格NEPSI取得 GYB20. 2593X
- NC (通電時開) 形
- 接続口径: Rc1/4、Rc3/8



形番表示方法



① 接続口径

記号	Rcねじ	記号	Gねじ	記号	NPTねじ
02	Rc1/4	2G	G1/4	2N	1/4NPT
03	Rc3/8	3G	G3/8	3N	3/8NPT

② オリフィス径

記号	内容
1	φ1.5
2	φ2
3	φ3
4	φ3.5
5	φ4
6	φ5
7	φ7

③ ボディ・シール材質組合せ

	ボディ	シール	処理	記号
標準	黄銅	PTFE	-	C
オプション	ステンレス			F
	黄銅			K
	ステンレス			N
		禁油処理		

④ 外部導線引込方式

記号	内容
T	標準 電線管ねじ結合(G1/2) ※⑥項「CN」のとき1/2NPT
L	耐圧パッキン(G1/2)結合、ケーブル外径φ7.5~8.4
M	耐圧パッキン(G1/2)結合、ケーブル外径φ8.5~9.4

注: 耐圧パッキン(G3/4)結合も製作できますので、ご相談ください。
ただし、電線管結合(G3/4)は製作できません。

⑥ 防爆認証機関

記号	内容
無記号	日本認証(TIIS)
CN	中国認証(NEPSI)

注1: 日本認証(TIIS)が付きます。
注2: 中国認証(NEPSI)が付きます。

⑤ その他オプション

記号	内容
無記号	オプションなし
B	取付板付

⑦ 電圧

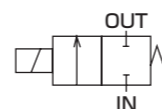
記号	内容
AC100V	AC100V 50/60Hz
AC200V	AC200V 50/60Hz

注1: AC100VコイルはAC100V50/60Hz、AC110V60Hzで、
AC200VコイルはAC200V50/60Hz、AC220V60Hzで
使用できます。
注2: その他の電圧については、お問い合わせください。

共通仕様

項目	AB41E2
使用流体	圧縮空気・水・灯油・油(50mm ² /s以下)・蒸気
作動圧力差	MPa 0~5(ただしタイプにより異なりますので機種別仕様の最高作動圧力差を参照ください。)
最高使用圧力	MPa 5(流体: 蒸気の場合1)
耐圧力(水圧にて)	MPa 10
破壊圧力(水圧にて)	MPa 25以上
流体温度	℃ -10~181
周囲温度	℃ -10~40
耐熱クラス	クラス180(H)
雰囲気	屋外・爆発性ガス等(爆発等級1~2、発火度G1~G2)
弁構造	直動形ポペット構造
弁座漏れ	cm ³ /min(ANR) 300以下(空気にて)(出荷時)
取付姿勢	自在
保護構造	IP65相当

回路図記号



機種別仕様

項目	接続口径	オリフィス径(mm)	最高作動圧力差(MPa)				流量特性				質量(kg)
			圧縮空気	水・温水・灯油	油(50mm ² /s)	蒸気	C[dm ³ /(s·bar)]	b	Cv値	Kv値注3	
AB41E2-02-1	Rc1/4	1.5	5.0	4.5	4.0	1.0	0.29	0.53	0.1	0.09	1.0
		2.0	3.0	2.7	2.5	1.0	0.53	0.52	0.15	0.13	
		3.0	1.5	1.3	0.9	1.0	1.1	0.52	0.31	0.27	
		3.5	1.2	0.9	0.6	0.9	1.7	0.49	0.42	0.36	
		4.0	1.0	0.7	0.5	0.7	2.1	0.48	0.54	0.47	
		5.0	0.6	0.4	0.25	0.4	3.0	0.42	0.8	0.69	
		7.0	0.25	0.2	0.15	0.2	4.8	0.29	1.0	0.87	
AB41E2-03-1	Rc3/8	1.5	5.0	4.5	4.0	1.0	0.29	0.53	0.1	0.09	1.0
		2.0	3.0	2.7	2.5	1.0	0.53	0.52	0.15	0.13	
		3.0	1.5	1.3	0.9	1.0	1.1	0.52	0.31	0.27	
		3.5	1.2	0.9	0.6	0.9	1.7	0.49	0.42	0.36	
		4.0	1.0	0.7	0.5	0.7	2.1	0.48	0.54	0.47	
		5.0	0.6	0.4	0.25	0.4	3.0	0.42	0.8	0.69	
		7.0	0.25	0.2	0.15	0.2	4.8	0.29	1.0	0.87	

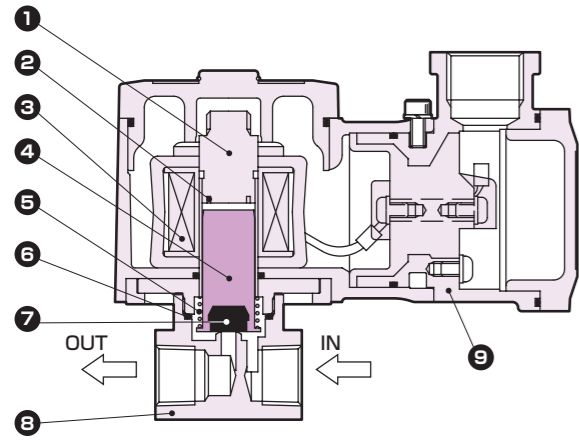
注1: 有効断面積Sと音速コンダクタンスCとの換算はS=5.0×Cです。
注2: < >内はステンレスボディの場合です。
注3: Kv値については、巻頭42ページをご参照ください。

電気仕様

機種形番	定格電圧	皮相電力(VA)				消費電力(W)	
		保持時		起動時		AC	
		50Hz	60Hz	50Hz	60Hz	50Hz	60Hz
AB41E2	AC100V 50/60Hz AC110V 60Hz AC200V 50/60Hz AC220V 60Hz	18	15	29	24	8	7

注: 電圧変動範囲は定格電圧の-10~+5%以内で使用してください。

内部構造図・材質

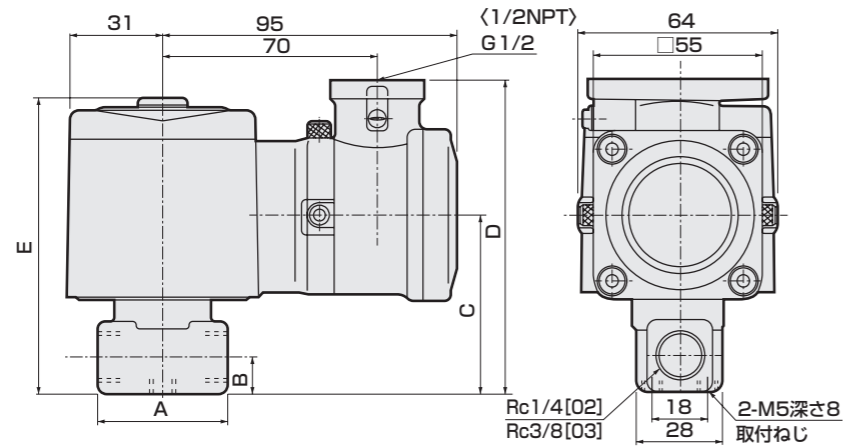


品番	部品名称	材質
1	コア組立	SUS405相当, 316L・403 ステンレス
2	シェーディングコイル	Cu(ボディステンレス時Ag) 銅(ボディステンレス時銀)
3	コイル	—
4	プランジャ	SUS405相当 ステンレス
5	プランジャばね	SUS304 ステンレス
6	Oリング	PTFE 四フッ化エチレン樹脂
7	弁シール	PTFE 四フッ化エチレン樹脂
8	ボディ	C3771 (SUS303) 黄銅(ステンレス)
9	コイルケース	ADC12 アルミダイカスト

()内はオプション

外形寸法図

●電線管ねじ結合(G1/2)タイプ
AB41E2-02・03-1~7-※4T



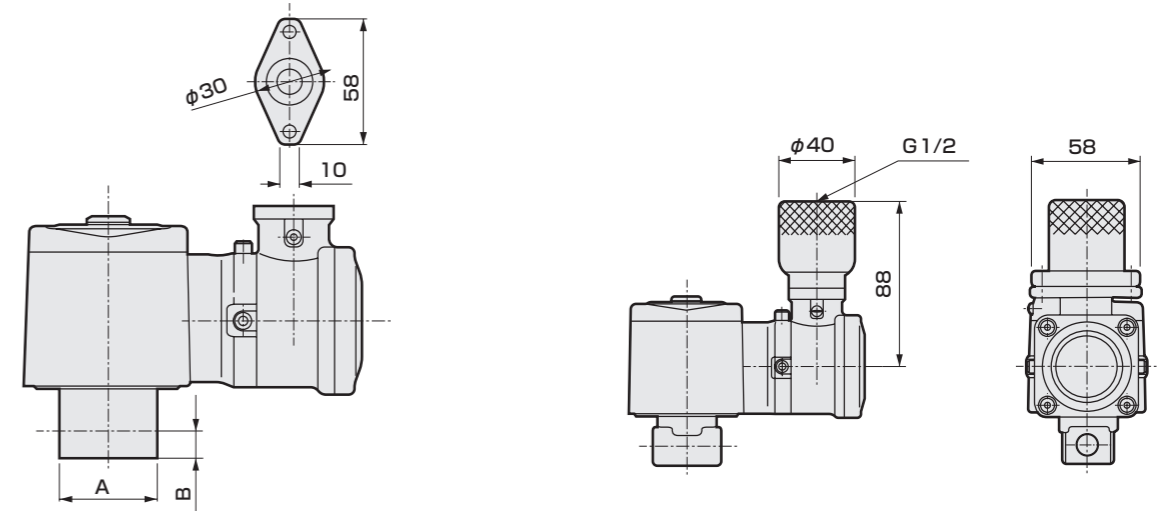
()内寸法は中国認証品

形番	A	B	C	D	E
AB41E2-02-1~6	36	11	54	97	92
AB41E2-02-7	40	12	57	100	95
AB41E2-03-1~7					

オプション外形寸法図

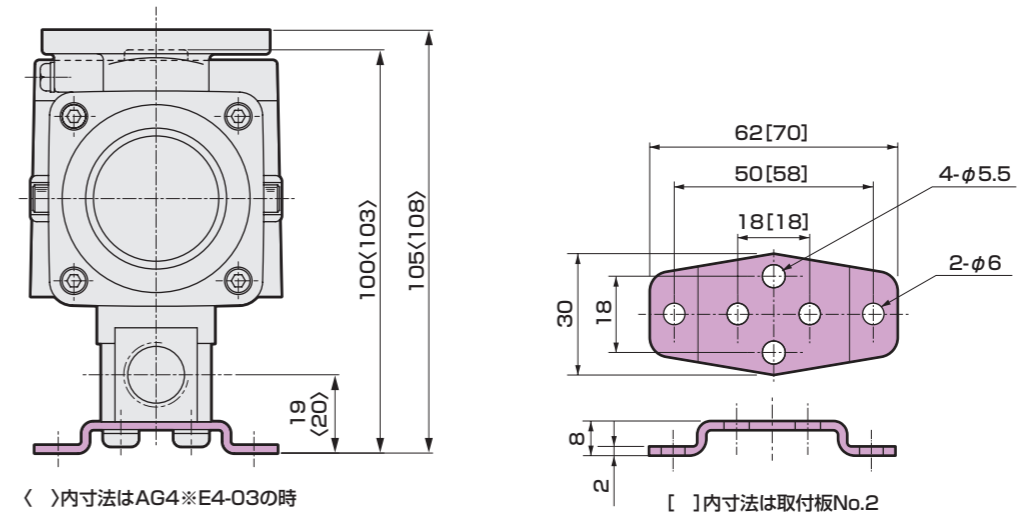
●ステンレスボディ
AB41E2-02・03-1~7-[E,N]

●耐圧パッキン(G1/2)結合タイプ
AB41E2-02・03-1~7-[L,M]



形番	A	B
AB41E2-02-1~6□	φ37.5	11
AB41E2-02-7□		
AB41E2-03-1~7□	φ45	12

●取付板
AB41E2-02・03-1~7-※※※ [B, AB]



取付板 単品形番表示方法

取付板形番	適用機種
AB4-GE-100106-MOUNT-PLATE-KIT (取付板No.1)	●AB41E2-02・03-1~7 黄銅ボディ ●AB41E2-02-1~6 ステンレスボディ
AB4-GE-100159-MOUNT-PLATE-KIT (取付板No.2)	●AB41E2-02-7 ステンレスボディ ●AB41E2-03-1~7 ステンレスボディ

注：材質：鋼・亜鉛めっき処理



AP11E2・AP12E2 Series

- 耐圧防爆構造d2G2 (爆発等級2級・発火度G2) ● NC (通電時閉) 形、NO (通電時開) 形
- 日本認証型式検定合格番号 AP11E2: 第T64351号 AP12E2: 第T64354号
- 中国認証型式検定合格番号 2020322307003155
- 中国防爆規格NEPSI取得 GYB20. 2593X
- 接続口径: Rc1/2 ~ Rc1 ● ピストン駆動式



形番表示方法



- ① 機種形番 (作動方式)
- ② 接続口径
- ③ ボディ・シール材質組合せ
- ④ 外部導線引込方式
- ⑤ 防爆認証機関
- ⑥ 電圧

コイルの種類: 耐熱クラス180(H)防爆コイル(AC用)

① 機種形番(作動方式)

記号	内容
AP11E2	NC(通電時閉)形
AP12E2	NO(通電時開)形

② 接続口径

記号	内容
15A	Rc1/2
20A	Rc3/4
25A	Rc1

注: 配管ポートのねじは、Gねじ、NPTねじも対応いたしますので、お問い合わせください。

③ ボディ・シール材質組合せ

	ボディ	弁シール	Oリング	処理	記号
標準	青銅	PTFE	フッ素ゴム	-	C
ドライエア用	ステンレス			F	
	青銅			K	
	ステンレス			N	

④ 外部導線引込方式

記号	内容
T	標準 電線管ねじ結合(G1/2) ※⑤項「CN」のとき1/2NPT
L	耐圧パッキン(G1/2)結合、ケーブル外径φ7.5~8.4
M	耐圧パッキン(G1/2)結合、ケーブル外径φ8.5~9.4

注: 耐圧パッキン(G3/4)結合も製作できますので、ご相談ください。ただし、電線管結合(G3/4)は製作できません。

⑤ 防爆認証機関

記号	内容
無記号	日本認証(TIIS)
CN	中国認証(NEPSI)

注1: 日本認証(TIIS)が付きます。
注2: 中国認証(NEPSI)が付きます。

⑥ 電圧

記号	内容
AC100V	AC100V 50/60Hz
AC200V	AC200V 50/60Hz

注1: AC100VコイルはAC100V50/60Hz、AC110V60Hzで、AC200VコイルはAC200V50/60Hz、AC220V60Hzで使用できます。
注2: その他の電圧については、お問い合わせください。

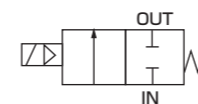
共通仕様

項目	AP11E2・AP12E2
使用流体	圧縮空気・水・灯油・油(50mm ² /s以下)・蒸気
作動圧力差	MPa 0.05~1.2(ただしタイプにより異なりますので機種別仕様の最高作動圧力差を参照ください。)
最高使用圧力	MPa 2(流体: 蒸気の場合1)
耐圧力(水圧にて)MPa	4
破壊圧力(水圧にて) MPa	10以上
流体温度	°C 5~181
周囲温度	°C -10~40
耐熱クラス	クラス180(H)
雰囲気	屋外・爆発性ガス等(爆発等級1~2、発火度G1~G2)
弁構造	パイロット式ボベット構造 ピストン駆動
弁座漏れ(注1) cm ³ /min(ANR)	300以下(空気にて)(出荷時)
取付姿勢	自在(ただし作動圧力範囲内)
保護構造	IP65相当

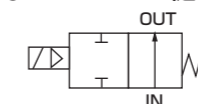
注1: AP11E2(NC(通電時閉)形)は空圧0.05~1.2MPa、AP12E2(NO(通電時開)形)は空圧0.05~0.5MPaにおける値です。

回路図記号

● AP11E2: NC(通電時閉)形



● AP12E2: NO(通電時開)形



機種別仕様

項目	接続口径	オリフィス径(mm)	最低作動圧力差(MPa)	最高作動圧力差(MPa)				流量特性				質量(kg)	
				圧縮空気	水・灯油	油(50mm ² /s)	蒸気	C[dm ³ /(s・bar)]	b	Cv値	Kv値注2		S(mm ²)注1
NC(通電時閉)形													
AP11E2-15A	Rc1/2	15	0.05	1.2	1.0	0.6	1.0	21	0.22	4.5	3.9	-	1.9
-20A	Rc3/4	20						-	-	9.3	8.1	162	2.3
-25A	Rc1	25						-	-	12.0	10.4	231	3.0
NO(通電時開)形													
AP12E2-15A	Rc1/2	15	0.05	0.5	0.5	0.5	0.5	21	0.22	4.5	3.9	-	1.9
-20A	Rc3/4	20						-	-	9.3	8.1	162	2.3
-25A	Rc1	25						-	-	12.0	10.4	231	3.0

注1: 有効断面積Sと音速コンダクタンスCとの換算はS=5.0×Cです。
注2: Kv値については、巻頭42ページをご参照ください。

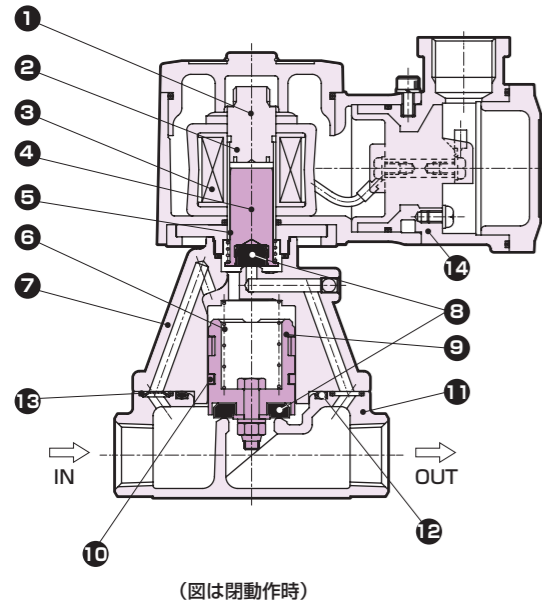
電気仕様

機種形番	定格電圧	皮相電力(VA)				消費電力(W)	
		保持時		起動時		AC	
		50Hz	60Hz	50Hz	60Hz	50Hz	60Hz
NC(通電時閉)形							
AP11E2	AC100V50/60Hz AC110V60Hz AC200V50/60Hz AC220V60Hz	18	15	29	24	8	7
NO(通電時開)形							
AP12E2	AC100V50/60Hz AC110V60Hz AC200V50/60Hz AC220V60Hz	22	18	35	29	8.7	6.7

注: 電圧変動範囲は定格電圧の-10~+5%以内で使用してください。

内部構造図・材質

● AP11E2シリーズ



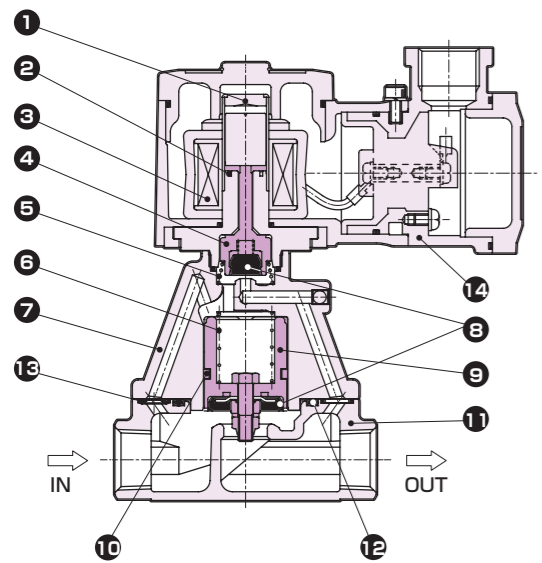
(図は開動作時)

分解不可

品番	部品名称	材質
1	コアー組立	SUS405相当・SUS316L・SUS403
2	シェーディングコイル	Cu(ボディステンレス時Ag)
3	コイル	—
4	プランジャ	SUS405相当
5	プランジャばね	SUS304
6	弁ばね	SUS304
7	スタフィング	CAC408(SCS13)
8	弁シール	PTFE
9	主弁組立	C3604・SUS303・SUS304 (SUS303・SUS304)
10	ピストンリング	SUS304・PTFE
11	ボディ	CAC408(SCS13)
12	Oリング	FKM
13	オリフィス板	SUS304(SUS303)
14	コイルケース	ADC12

()内はオプション

● AP12E2シリーズ



(図は開動作時)

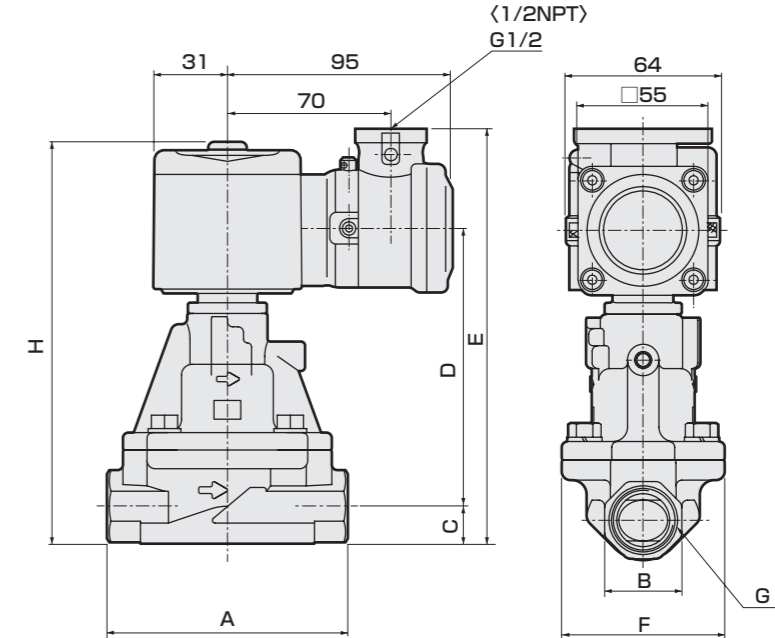
分解不可

品番	部品名称	材質
1	プランジャ・コアー組立	SUS405相当・SUS316L・SUS304
2	シェーディングコイル	Cu(ボディステンレス時Ag)
3	コイル	—
4	NO弁	SUS303・PFA
5	ばね	SUS304
6	弁ばね	SUS304
7	スタフィング	CAC408(SCS13)
8	弁シール	PTFE
9	主弁組立	C3604・SUS303・SUS304 (SUS303・SUS304)
10	ピストンリング	SUS304・PTFE
11	ボディ	CAC408(SCS13)
12	Oリング	FKM
13	オリフィス板	SUS304(SUS303)
14	コイルケース	ADC12

()内はオプション

外形寸法図

● 電線管ねじ結合(G1/2)タイプ
AP11E2-15A・20A・25A-※4T
AP12E2

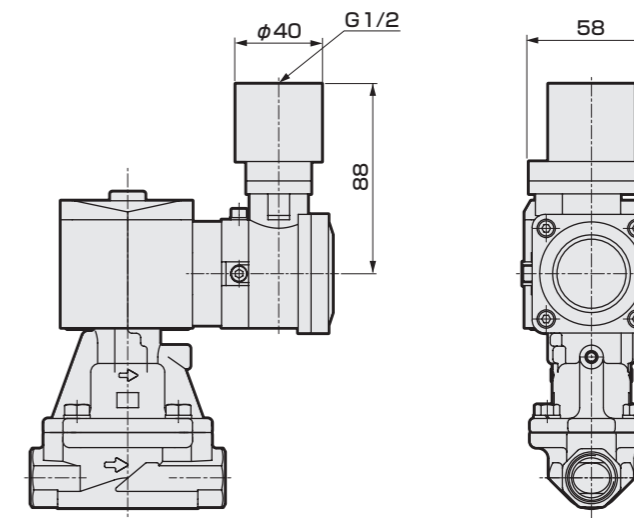


< >内寸法は中国認証品

形番	A	B	C	D	E	F	G	H
AP11E2-15A-※4T	90	27	14	94.5	151.5	57	Rc1/2	146.5
AP11E2-20A-※4T	100	32	17	103.5	163.5	65	Rc3/4	158.5
AP11E2-25A-※4T	110	41	20.5	118	181.5	76	Rc1	176.5
AP12E2-15A-※4T	90	27	14	98.5	155.5	57	Rc1/2	150.5
AP12E2-20A-※4T	100	32	17	107.5	167.5	65	Rc3/4	162.5
AP12E2-25A-※4T	110	41	20.5	122	185.5	76	Rc1	180.5

オプション外形寸法図

● 耐圧パッキン(G1/2)結合タイプ
AP11E2-15A・20A・25A-※L,M
AP12E2



多種流体制御用2・3ポート電磁弁

FFB・FFG

AB

AG

AP・AD

APK・ADK

ドライエア用

特別仕様A2

EX防爆形

防爆形

ストレーナ

巻末

多種流体制御用2・3ポート電磁弁

FFB・FFG

AB

AG

AP・AD

APK・ADK

ドライエア用

特別仕様A2

EX防爆形

防爆形

ストレーナ

巻末

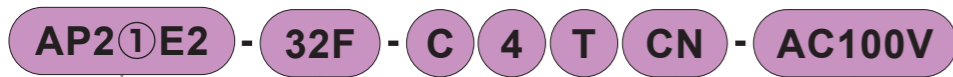


AP21E2・AP22E2 Series

- 耐圧防爆構造d2G2 (爆発等級2級・発火度G2) ● NC (通電時開) 形、NO (通電時閉) 形
- 日本認証型式検定合格番号 AP21E2: 第T64351号 AP22E2: 第T64354号
- 中国認証型式検定合格番号 2020322307003155
- 中国防爆規格NEPSI取得 GYB20. 2593X
- 接続口径: Rc1¼ ~ Rc2, 32 ~ 50 フランジ ● ピストン駆動式



形番表示方法



- 機種形番 (作動方式)
- 接続口径
- ボディ・シール材質組合せ
- 外部導線引込方式
- 防爆認証機関
- 電圧

コイルの種類: 耐熱クラス180(H)防爆コイル(AC用)

① 機種形番(作動方式)

記号	内容
AP21E2	NC(通電時開)形
AP22E2	NO(通電時閉)形

② 接続口径

記号	内容
32A	Rc1¼
32F	32フランジ
40A	Rc1½
40F	40フランジ
50A	Rc2
50F	50フランジ

注1: 配管ポートのねじは、Gねじ、NPTねじも対応いたしますので、お問い合わせください。
注2: 相フランジはJIS B2210の10Kフランジです。(本体には付属しておりませんので、別途ご購入ください。)

③ ボディ・シール材質組合せ

	ボディ	弁シール	Oリング	処理	記号
標準	青銅	PTFE	フッ素ゴム	-	C
オプション	ステンレス				F
オプション	青銅				K
オプション	ステンレス				N

④ 外部導線引込方式

記号	内容
T	標準 電線管ねじ結合(G1/2) ※⑤項「CN」のとき1/2NPT
L	耐圧パッキン(G1/2)結合、ケーブル外径φ7.5~8.4
M	耐圧パッキン(G1/2)結合、ケーブル外径φ8.5~9.4

注: 耐圧パッキン(G3/4)結合も製作できますので、ご相談ください。ただし、電線管結合(G3/4)は製作できません。

⑤ 防爆認証機関

記号	内容
無記号	日本認証(TIIS)
CN	中国認証(NEPSI)

注1: 日本認証(TIIS)が付きまます。
注2: 中国認証(NEPSI)が付きまます。

⑥ 電圧

記号	内容
AC100V	AC100V 50/60Hz
AC200V	AC200V 50/60Hz

注1: AC100VコイルはAC100V50/60Hz、AC110V60Hzで、AC200VコイルはAC200V50/60Hz、AC220V60Hzで使用できます。
注2: その他の電圧については、お問い合わせください。

共通仕様

項目	AP21E2・AP22E2
使用流体	圧縮空気・水・灯油・油(50mm ² /s以下)・蒸気
作動圧力差	MPa 0.05~1.2(ただしタイプにより異なりますので機種別仕様の最高作動圧力差を参照ください。)
最高使用圧力	MPa 1.6(流体:蒸気の場合1)
耐圧力(水圧にて)	MPa 3.2
流体温度	℃ 5~181
周囲温度	℃ -10~40
耐熱クラス	クラス180(H)
雰囲気	屋外・爆発性ガス等(爆発等級1~2、発火度G1~G2)
弁構造	パイロット式ボベット構造 ピストン駆動
弁座漏れ(注1)	cm ³ /min(ANR) 400以下(空気にて)(出荷時)
取付姿勢	自在(ただし作動圧力範囲内)
保護構造	IP65相当

注1: AP21E2(NC(通電時開)形)は空圧0.05~1.2MPa、AP22E2(NO(通電時閉)形)は空圧0.05~0.5MPaにおける値です。

回路図記号

- AP21E2: NC(通電時開)形
- AP22E2: NO(通電時閉)形



機種別仕様

機種形番	接続口径	オリフィス径(mm)	最低作動圧力差(MPa)	最高作動圧力差(MPa)				流量特性			質量(kg)
				圧縮空気	水・灯油	油(50mm ² /s)	蒸気	Cv値	Kv値注2	有効断面積(mm ²)	
NC(通電時開)形											
AP21E2-32A	Rc1¼	35	0.05	1.2	1.0	0.6	1.0	25	22	460	4.0
-32F	32フランジ										7.5
-40A	Rc1½	43						34	29	625	5.0
-40F	40フランジ										8.5
-50A	Rc2	53						53	46	975	6.5
-50F	50フランジ										10.5
NO(通電時閉)形											
AP22E2-32A	Rc1¼	35	0.05	0.5	0.5	0.5	0.5	25	22	460	4.0
-32F	32フランジ										7.5
-40A	Rc1½	43						34	29	625	5.0
-40F	40フランジ										8.5
-50A	Rc2	53						53	46	975	6.5
-50F	50フランジ										10.5

注1: 上記の形番は標準を表示します。その他の組合せについては形番表示方法を参照してください。
注2: Kv値については、巻頭42ページをご参照ください。

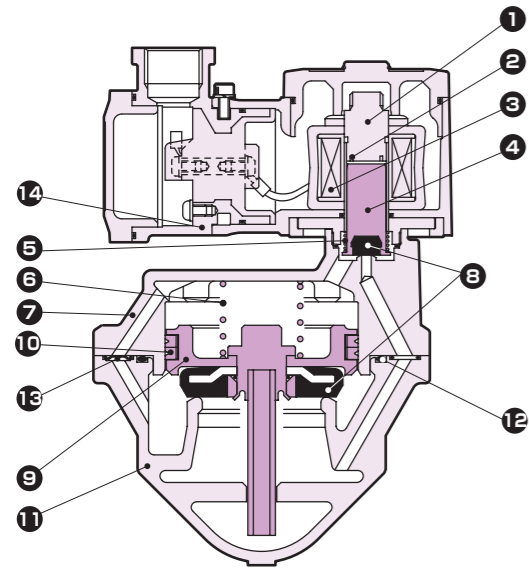
電気仕様

機種形番	定格電圧	皮相電力(VA)				消費電力(W)	
		保持時	起動時	50Hz	60Hz	AC	AC
NC(通電時開)形							
AP21E2	AC100V50/60Hz AC110V60Hz	18	15	29	24	8	7
	AC200V50/60Hz AC220V60Hz						
NO(通電時閉)形							
AP22E2	AC100V50/60Hz AC110V60Hz	22	18	35	29	8.7	6.7
	AC200V50/60Hz AC220V60Hz						

注: 電圧変動範囲は定格電圧の-10~+5%以内で使用してください。

内部構造図・材質

● AP21E2シリーズ



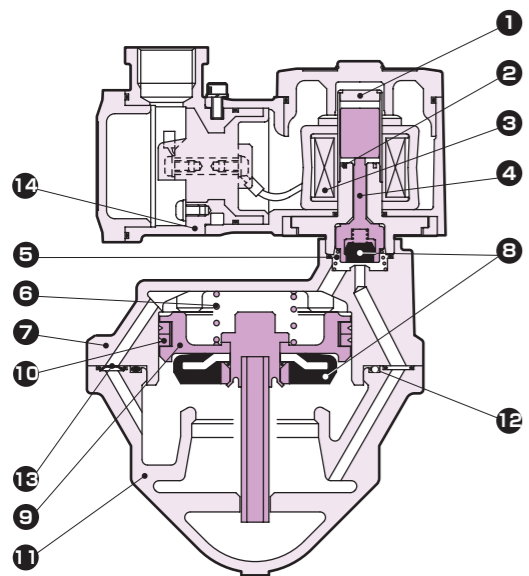
(図は開動作時)

分解不可

品番	部品名称	材質
1	コア組立	SUS405相当・SUS316L・ステンレス SUS403
2	シェーディングコイル	Cu(ボディステンレス時Ag) 銅(ボディステンレス時銀)
3	コイル	—
4	プランジャ	SUS405相当 ステンレス
5	プランジャばね	SUS304 ステンレス
6	弁ばね	SUS304 ステンレス
7	スタフィング	CAC408(SCS13) 青銅鑄物(ステンレス鑄物)
8	弁シール	PTFE 四フッ化エチレン樹脂
9	主弁組立	C3604・SUS303・SUS304 ステンレス・ (SUS303・SUS304) 黄銅(ステンレス)
10	シールリングセット	SUS304・PTFE ステンレス・ 四フッ化エチレン樹脂
11	ボディ	CAC408(SCS13) 青銅鑄物(ステンレス鑄物)
12	Oリング	FKM フッ素ゴム
13	オリフィス板	SUS304 ステンレス
14	コイルケース	ADC12 アルミダイカスト

()内はオプション

● AP22E2シリーズ



(図は開動作時)

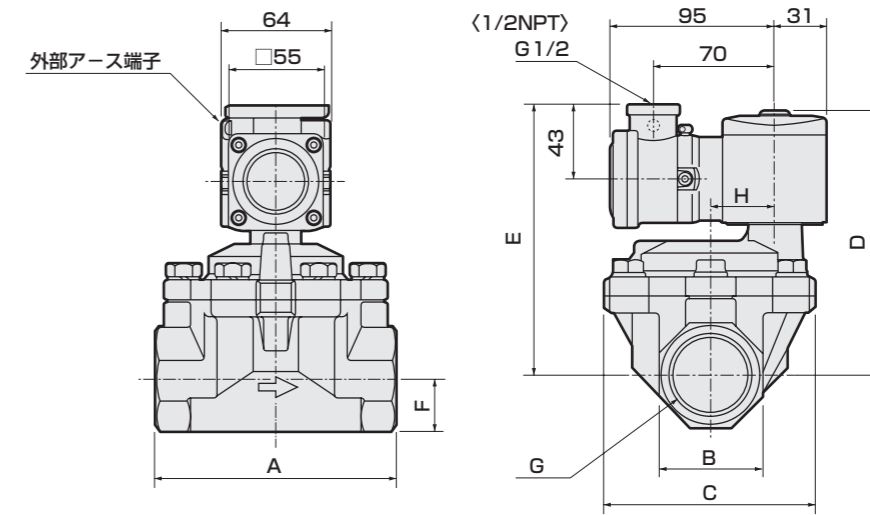
分解不可

品番	部品名称	材質
1	プランジャ・コア組立	SUS405 相当・SUS316L・ステンレス SUS304
2	シェーディングコイル	Cu(ボディステンレス時Ag) 銅(ボディステンレス時銀)
3	コイル	—
4	NO弁	SUS303・PFA ステンレス・パーフル オロアルコキシ樹脂
5	ばね	SUS304 ステンレス
6	弁ばね	SUS304 ステンレス
7	スタフィング	CAC408(SCS13) 青銅鑄物(ステンレス鑄物)
8	弁シール	PTFE 四フッ化エチレン樹脂
9	主弁組立	C3604・SUS303・SUS304 ステンレス・ (SUS303・SUS304) 黄銅(ステンレス)
10	シールリングセット	SUS304・PTFE ステンレス・ 四フッ化エチレン樹脂
11	ボディ	CAC408(SCS13) 青銅鑄物(ステンレス鑄物)
12	Oリング	FKM フッ素ゴム
13	オリフィス板	SUS304 ステンレス
14	コイルケース	ADC12 アルミダイカスト

()内はオプション

外形寸法図

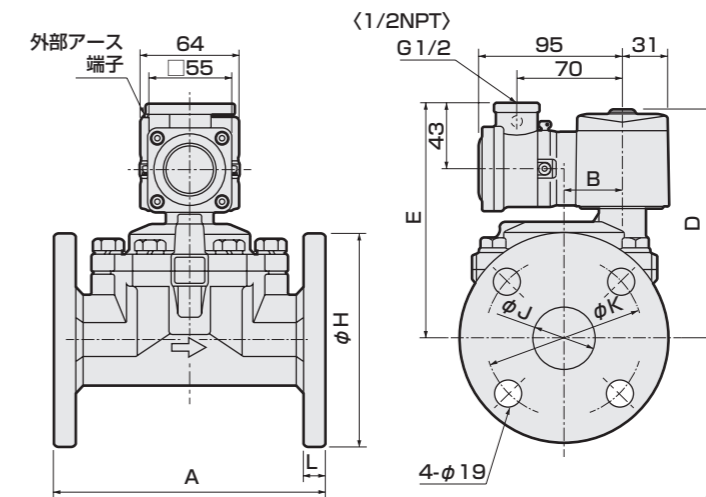
● 電線管ねじ結合(G1/2)タイプ(Rcねじ込みタイプ)
AP21E2 -32A・40A・50A-※4T
AP22E2



()内寸法は中国認証品

形番	A	B	C	D	E	F	G	H
AP21E2-32A-※4T	125	54	112	147	152	27	Rc1 1/4	32
AP21E2-40A-※4T	140	60	122	153	158	30	Rc1 1/2	38
AP21E2-50A-※4T	160	74	132	161	166	37	Rc2	45
AP22E2-32A-※4T	125	54	112	151	156	27	Rc1 1/4	32
AP22E2-40A-※4T	140	60	122	157	162	30	Rc1 1/2	38
AP22E2-50A-※4T	160	74	132	165	170	37	Rc2	45

● 電線管ねじ結合(G1/2)タイプ(フランジタイプ)
AP21E2 -32F・40F・50F-※4T
AP22E2



()内寸法は中国認証品

形番	A	B	D	E	H	J	K	L
AP21E2-32F-※4T	170	32	147	152	135	36[35]	100	12
AP21E2-40F-※4T	180	38	153	158	140	42	105	14
AP21E2-50F-※4T	180	45	161	166	155	53[52]	120	14
AP22E2-32F-※4T	170	32	151	156	135	36[35]	100	12
AP22E2-40F-※4T	180	38	157	162	140	42	105	14
AP22E2-50F-※4T	180	45	165	170	155	53[52]	120	14

[]内寸法は、ボディ材質がステンレスの場合

多
種
流
体
制
御
用
2・3
ポ
ー
ト
電
磁
弁

FFB・
FFG

AB

AG

AP・AD

APK・
ADK

ドライ
エア用

特別仕様
A2

EX
防爆形

防爆形

ストレーナ

巻末

多
種
流
体
制
御
用
2・3
ポ
ー
ト
電
磁
弁

FFB・
FFG

AB

AG

AP・AD

APK・
ADK

ドライ
エア用

特別仕様
A2

EX
防爆形

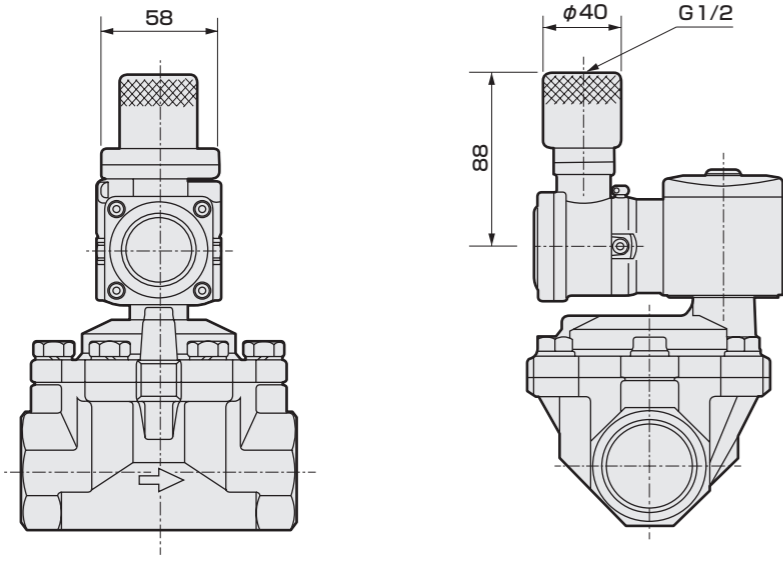
防爆形

ストレーナ

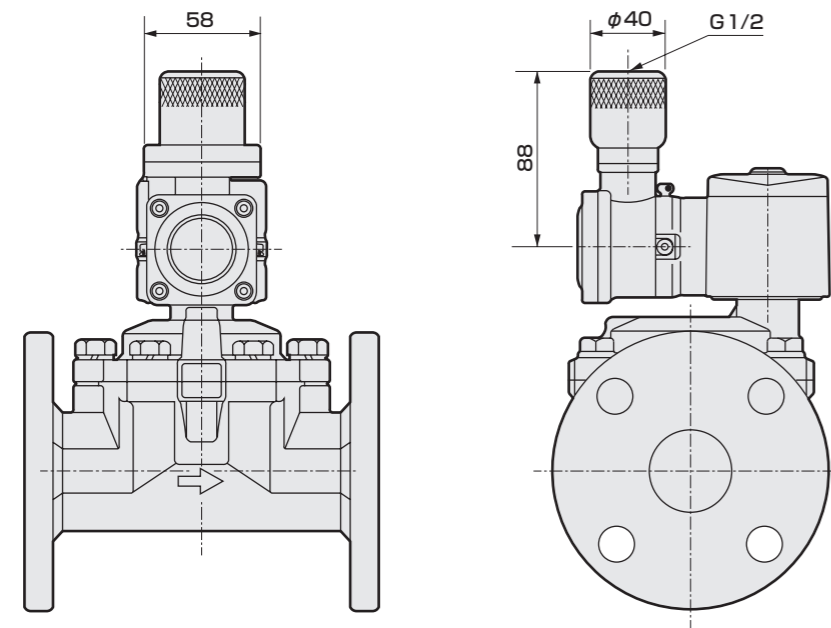
巻末

オプション外形寸法図

- 耐圧パッキン(G1/2)結合タイプ(Rcねじ込みタイプ)
AP21E2 -32A・40A・50A-※※**[L,M]**
AP22E2



- 耐圧パッキン(G1/2)結合タイプ(フランジタイプ)
AP21E2 -32F・40F・50F-※※**[L,M]**
AP22E2



流体制御バルブ 本製品を安全にご使用いただくために

ご使用になる前に必ずお読みください。
一般の注意事項は、巻頭53ページをご確認ください。

個別注意事項：防爆形直動式・パイロット式2ポート電磁弁 E2シリーズ

設計・選定時

注意

選定基準について

防爆形電磁弁の選定基準については、「規格・認定品について」(巻頭49ページ、巻頭50ページ)を十分に理解し検討していただいた上で、ご使用ください。

〈機種別注意事項〉

直動式2ポート電磁弁(AB)

警告

使用流体について

- ① 活性ガス(燃焼ガス・アセチレンガス等)を使用する場合は、ご採用時に当社営業担当にご相談ください。
- ② 乾燥空気・不活性ガスを使用する場合、摩耗により著しく寿命が短くなることがあります。

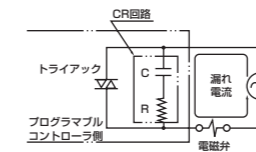
注意

流体の粘度について

粘度は50mm²/s以下の液体でご使用ください。50mm²/s以上になりますと、作動不良につながります。

他の制御機器からの漏れ電流について

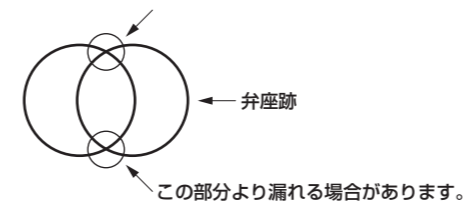
プログラマブルコントローラなどで電磁弁を作動させる場合には、プログラマブルコントローラの出力の漏れ電流が下記の仕様に入っていることをご確認ください。誤作動につながります。



形番	電圧	AC	
		100V	200V
AB		6mA以下	3mA以下

PTFEの弁座漏れについて

使用後の弁座漏れ量につきましては下記理由により適用外とさせていただきます。(PTFEは塑性変形をおこしやすい材質であるため、弁座の跡がシール部につきます。この弁座跡よりズレた場所でシールした場合、跡の深さ・位置により多少の漏れがあり、これを規定することはできません。)



〈機種別注意事項〉

パイロット式2ポート電磁弁(AP)

警告

使用流体について

- ① 乾燥エア・不活性ガスを使用する場合、摩耗により著しく寿命が短くなることがあります。
- ② 燃焼ガスには使用できません。

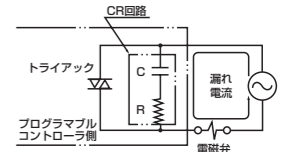
注意

流体の粘度について

粘度は50mm²/s以下の液体でご使用ください。50mm²/s以上になりますと、作動不良につながります。

他の制御機器からの漏れ電流について

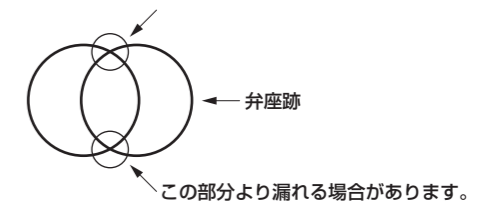
プログラマブルコントローラなどで電磁弁を作動させる場合には、プログラマブルコントローラの出力の漏れ電流が下記の仕様に入っていることをご確認ください。



形番	電圧	AC	
		100V	200V
AP		6mA以下	3mA以下

PTFEの弁座漏れについて

使用後の弁座漏れ量につきましては下記理由により適用外とさせていただきます。(PTFEは塑性変形をおこしやすい材質であるため、弁座の跡がシール部につきます。この弁座跡よりズレた場所でシールした場合、跡の深さ・位置により多少の漏れがあり、これを規定することはできません。)



取付・据付・調整時、使用・メンテナンス時の注意事項については、CKD機器商品サイト(<https://www.ckd.co.jp/kiki/jp/>)→「形番」→「取扱説明書」をご覧ください。