



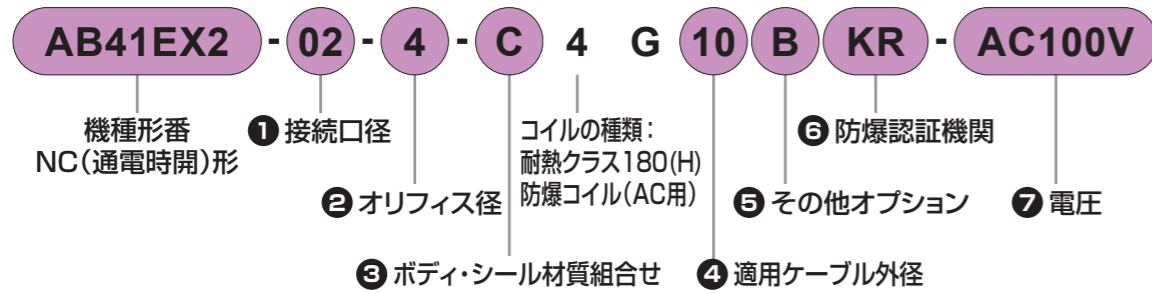
防爆形 直動式2ポート電磁弁 マルチレックス

# AB41EX2 Series

- 耐圧防爆構造Ex d II B T2 (グループII B・温度等級T2)
- 防爆認証機関：日本認証 (TIIS)、韓国認証 (KOSHA)
- NC (通電時開) 形
- 接続口径：Rc1/4、Rc3/8



## 形番表示方法



### ① 接続口径

記号	内容
02	Rc1/4
03	Rc3/8

注：配管ポートのねじは、Gねじ、NPTねじも対応いたしますので、お問い合わせください。

### ② オリフィス径

記号	内容
1	φ1.5
2	φ2
3	φ3
4	φ3.5
5	φ4
6	φ5
7	φ7

### ③ ボディ・シール材質組合せ

	ボディ	シール	処理	記号
標準	黄銅	PTFE	-	C
オプション	ステンレス			
オプション	黄銅			
オプション	ステンレス			
			禁油処理	K
				N

### ④ 適用ケーブル外径

記号	内容
9	φ7.5~φ9.5 ※⑥項「KR」の場合φ8.0~φ9.5
10	φ9.5~φ10.5
11	φ10.5~φ11.5
13	φ11.5~φ13.5

### ⑤ その他オプション

記号	内容
無記号	オプションなし
B	取付板付

### ⑥ 防爆認証機関

記号	内容
無記号	日本認証 (TIIS)
KR	韓国認証 (KOSHA)

注1：日本認証 (TIIS) が付きます。  
注2：韓国認証 (KOSHA) が付きます。

### ⑦ 電圧

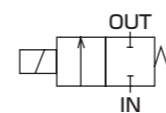
記号	内容
AC100V	AC100V 50/60Hz
AC200V	AC200V 50/60Hz

注：その他の電圧については、お問い合わせください。

## 共通仕様

項目	AB41EX2
使用流体	圧縮空気・水・灯油・油 (50mm <sup>2</sup> /s以下)・蒸気
作動圧力差	MPa 0~4 (ただしタイプにより異なりますので機種別仕様の最高作動圧力差を参照ください。)
最高使用圧力	MPa 5 (流体：蒸気の場合0.7)
耐圧力 (水圧にて)	MPa 10
破壊圧力 (水圧にて)	MPa 25以上
流体温度	℃ -10~+170
周囲温度	℃ -10~+40
耐熱クラス	クラス 180 (H)
雰囲気	屋外・爆発性ガス等 (グループII B・温度等級 T2)
弁構造	直動式ボベット構造
弁座漏れ	cm <sup>3</sup> /min (ANR) 300 以下 (空気にて) (出荷時)
取付姿勢	自在
保護構造	IP65 相当

## 回路図記号



## 機種別仕様

項目	接続口径	オリフィス径 (mm)	最高作動圧力差 (MPa)				流量特性				質量 (kg)
			圧縮空気	水・温水・灯油	油 (50mm <sup>2</sup> /s)	蒸気	C [dm <sup>3</sup> / (s·bar)]	b	Cv値	Kv値	
AB41EX2-02	Rc1/4	-1	4	2.5	2	0.7	0.29	0.53	0.1	0.09	1.2
		-2	2	1.5	1.2	0.7	0.53	0.52	0.15	0.13	
		-3	0.9	0.7	0.4	0.7	1.1	0.52	0.31	0.27	
		-4	0.7	0.6	0.3	0.6	1.7	0.49	0.42	0.36	
		-5	0.5	0.4	0.2	0.4	2.1	0.48	0.54	0.47	
		-6	0.3	0.3	0.15	0.3	3.0	0.42	0.8	0.69	
		-7	0.15	0.15	0.10	0.15	4.8	0.29	1.0	0.87	
AB41EX2-03	Rc3/8	-1	4	2.5	2	0.7	0.29	0.53	0.1	0.09	1.2
		-2	2	1.5	1.2	0.7	0.53	0.52	0.15	0.13	
		-3	0.9	0.7	0.4	0.7	1.1	0.52	0.31	0.27	
		-4	0.7	0.6	0.3	0.6	1.7	0.49	0.42	0.36	
		-5	0.5	0.4	0.2	0.4	2.1	0.48	0.54	0.47	
		-6	0.3	0.3	0.15	0.3	3.0	0.42	0.8	0.69	
		-7	0.15	0.15	0.10	0.15	4.8	0.29	1.0	0.87	

注1：有効断面積Sと音速コンダクタンスCとの換算はS=5.0×Cです。

注2：〈 〉内はステンレスボディの場合です。

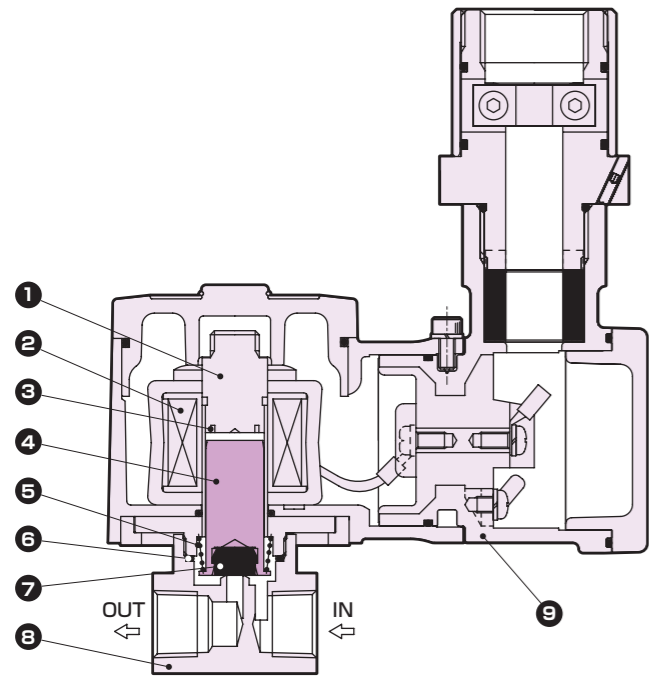
注3：Kv値については、巻頭42ページをご参照ください。

## 電気仕様

機種形番	定格電圧	皮相電力 (VA)				消費電力 (W)	
		保持時		起動時		AC	
		50Hz	60Hz	50Hz	60Hz	50Hz	60Hz
NC (通電時開) 形							
ADK11EX2	AC100V 50/60Hz	11	9.5	30	26	5.5	5
	AC200V 50/60Hz						

注：電圧変動範囲は定格電圧の-10~+10%以内で使用してください。

内部構造図・材質

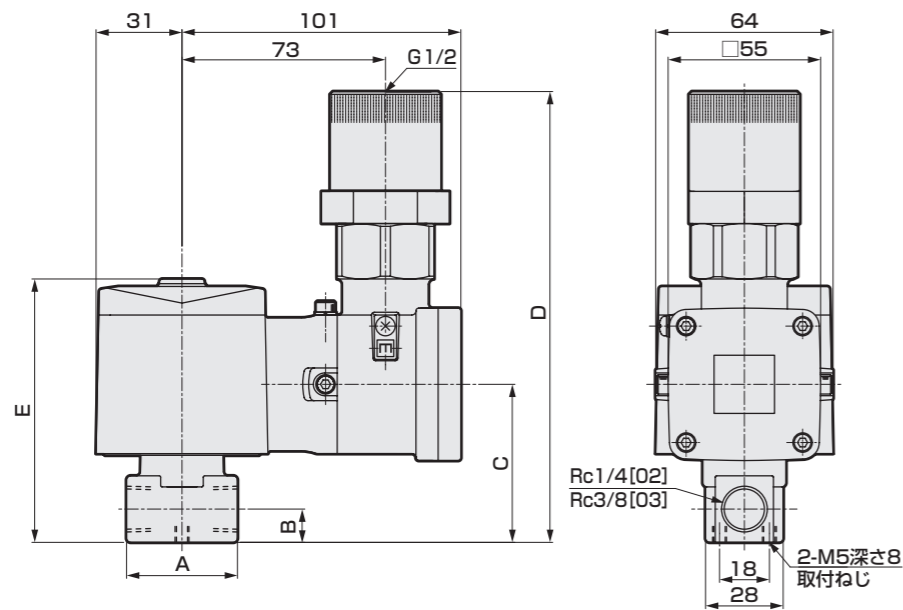


品番	部品名称	材質
1	コア組立	SUS405相当, 316L・403 ステンレス
2	コイル	—
3	シェーディングコイル	Cu(ボディステンレス時Ag) 銅(ボディステンレス時銀)
4	プランジャ	SUS405 相当 ステンレス
5	プランジャばね	SUS304 ステンレス
6	Oリング	PTFE 四フッ化エチレン樹脂
7	弁シール	PTFE 四フッ化エチレン樹脂
8	ボディ	C3771 (SUS303) 黄銅(ステンレス)
9	コイルケース	ADC12 アルミダイカスト

( )内はオプション

外形寸法図

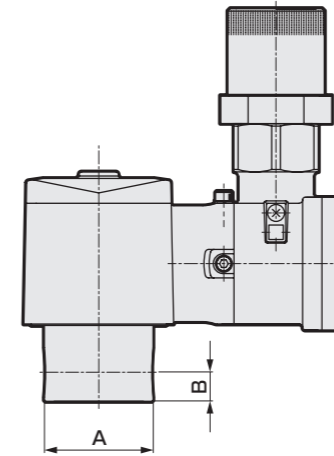
●標準タイプ  
AB41EX2-02・03-1~7



形番	A	B	C	D	E
AB41EX2-02-1~6	36	11	54	160	92
AB41EX2-02-7	40	12	57	163	95
AB41EX2-03-1~7					

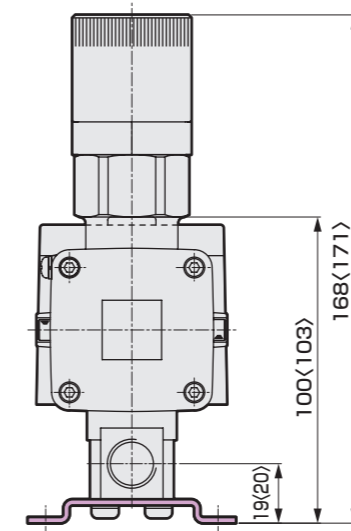
オプション外形寸法図

●ステンレスボディ  
AB41EX2-02・03-1~7-[F,N]

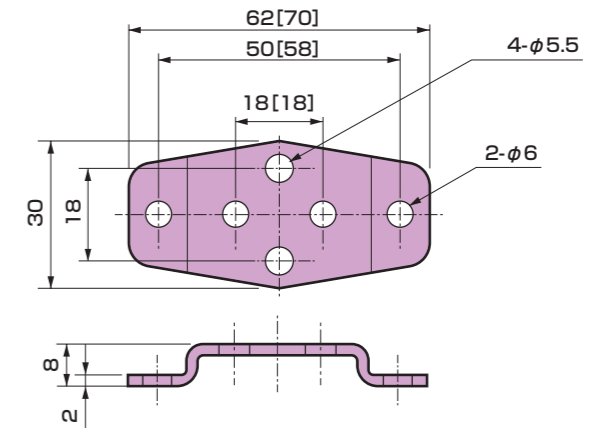


形番	A	B
AB41EX2-02-1~6 □	φ 37.5	11
AB41EX2-02-7 □	φ 45	12
AB41EX2-03-1~7 □		

●取付板  
AB41EX2-02・03-1~7-\*\*\*  
B AB



< >内寸法はAB41EX2-03の時および  
AB41EX2-02-7の時



[ ]内寸法は取付板No2

取付板 単品形番表示方法

取付板形番	適用機種
AB4-GE-100106-MOUNT-PLATE-KIT (取付板No.1)	● AB41EX2-02・03-1~7 黄銅ボディ ● AB41EX2-02-1~6 ステンレスボディ
AB4-GE-100159-MOUNT-PLATE-KIT (取付板No.2)	● AB41EX2-02-7 ステンレスボディ ● AB41EX2-03-1~7 ステンレスボディ

注：材質：銅・亜鉛めっき処理

多  
種  
流  
体  
制  
御  
用  
2・3  
ポ  
ー  
ト  
電  
磁  
弁

FFB・  
FFG

AB

AG

AP・AD

APK・  
ADK

ドライ  
エア用

特別仕様  
A2

EX  
防爆形

防爆形

ストレーナ

巻末

多  
種  
流  
体  
制  
御  
用  
2・3  
ポ  
ー  
ト  
電  
磁  
弁

FFB・  
FFG

AB

AG

AP・AD

APK・  
ADK

ドライ  
エア用

特別仕様  
A2

EX  
防爆形

防爆形

ストレーナ

巻末



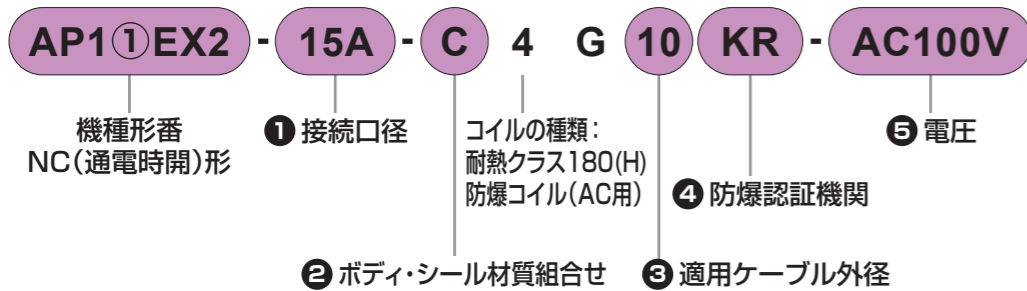
防爆形 パイロット式2ポート電磁弁 マルチレックス

# AP11EX2 Series

- 耐圧防爆構造Ex d IIB T2 (グループIIB・温度等級T2)
- 防爆認証機関：日本認証 (TIIS)、韓国認証 (KOSHA)
- NC (通電時開) 形
- 接続口径：Rc1/2 ~ Rc1 ● ピストン駆動式



## 形番表示方法



### ① 接続口径

記号	内容
15A	Rc1/2
20A	Rc3/4
25A	Rc1

注：配管ポートのねじは、Gねじ、NPTねじも対応いたしますので、お問い合わせください。

### ② ボディ・シール材質組合せ

	ボディ	シール	処理	記号
標準	青銅	PTFE	-	C
オプション	ステンレス		-	F
	青銅		禁油処理	K
	ステンレス		禁油処理	N

### ③ 適用ケーブル外径

記号	内容
9	φ7.5~φ9.5 ※④項「KR」の場合φ8.0~φ9.5
10	φ9.5~φ10.5
11	φ10.5~φ11.5
13	φ11.5~φ13.5

### ④ 防爆認証機関

記号	内容
無記号	日本認証 (TIIS)
KR	韓国認証 (KOSHA)

注1：日本認証 (TIIS) が付きます。  
注2：韓国認証 (KOSHA) が付きます。

### ⑤ 電圧

記号	内容
AC100V	AC100V 50/60Hz
AC200V	AC200V 50/60Hz

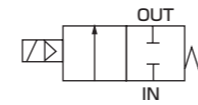
注：その他の電圧については、お問い合わせください。

## 共通仕様

項目	AP11EX2
使用流体	圧縮空気・水・灯油・油(50mm <sup>2</sup> /s以下)・蒸気
作動圧力差	MPa 0.05 ~ 0.6 (ただしタイプにより異なりますので機種別仕様の最高作動圧力差を参照ください。)
最高使用圧力	MPa 2 (流体:蒸気の場合0.7)
耐圧力(水圧にて)MPa	4
破壊圧力(水圧にて)MPa	10以上
流体温度	℃ +5 ~ +170
周囲温度	℃ -10 ~ +40
耐熱クラス	クラス 180 (H)
雰囲気	屋外・爆発性ガス等 (グループII B・温度等級 T2)
弁構造	パイロット式ポペット構造 ピストン駆動
弁座漏れ(注1) cm <sup>3</sup> /min(ANR)	300 以下 (空気にて) (出荷時)
取付姿勢	自在 (ただし作動圧力差範囲内)
保護構造	IP65 相当

注1：空圧0.05~0.7MPaにおける値です。

## 回路図記号



## 機種別仕様

項目	接続口径	オリフィス径 (mm)	最低作動圧力差 (MPa)	最高作動圧力差 (MPa)				流量特性				質量 (kg)	
				圧縮空気	水・灯油	油(50mm <sup>2</sup> /s)	蒸気	C[dm <sup>3</sup> /(s·bar)]	b	Cv値	Kv値		S (mm <sup>2</sup> )
NC(通電時開)形													
AP11EX2-15A	Rc1/2	15	0.05	0.7	0.6	0.3	0.6	21	0.22	4.5	3.9	-	2.1
-20A	Rc3/4	20						-	-	9.3	8.1	162	2.5
-25A	Rc1	25						-	-	12.0	10.4	231	3.2

注1：有効断面積Sと音速コンダクタンスCとの換算はS=5.0×Cです。  
注2：Kv値については、巻頭42ページをご参照ください。

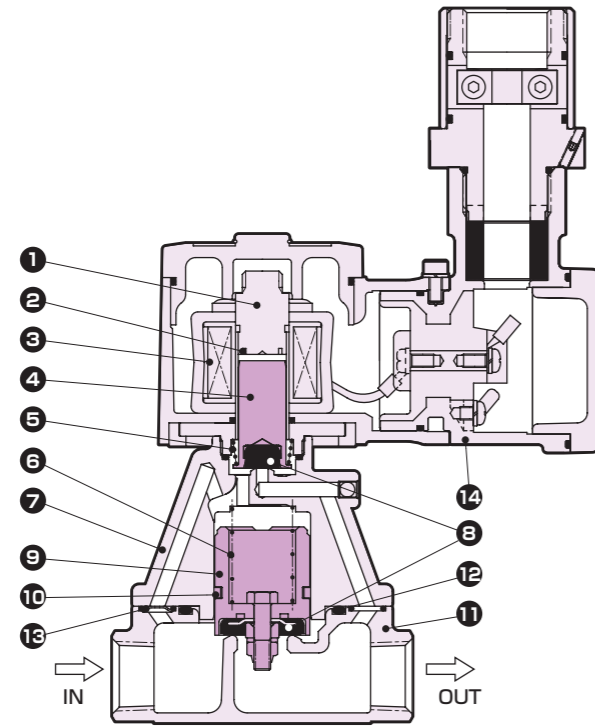
## 電気仕様

機種形番	定格電圧	皮相電力 (VA)				消費電力 (W)	
		保持時		起動時		AC	
		50Hz	60Hz	50Hz	60Hz	50Hz	60Hz
NC(通電時開)形							
AP11EX2	AC100V 50/60Hz AC200V 50/60Hz	11	9.5	30	26	5.5	5

注：電圧変動範囲は定格電圧の-10~+10%以内で使用してください。

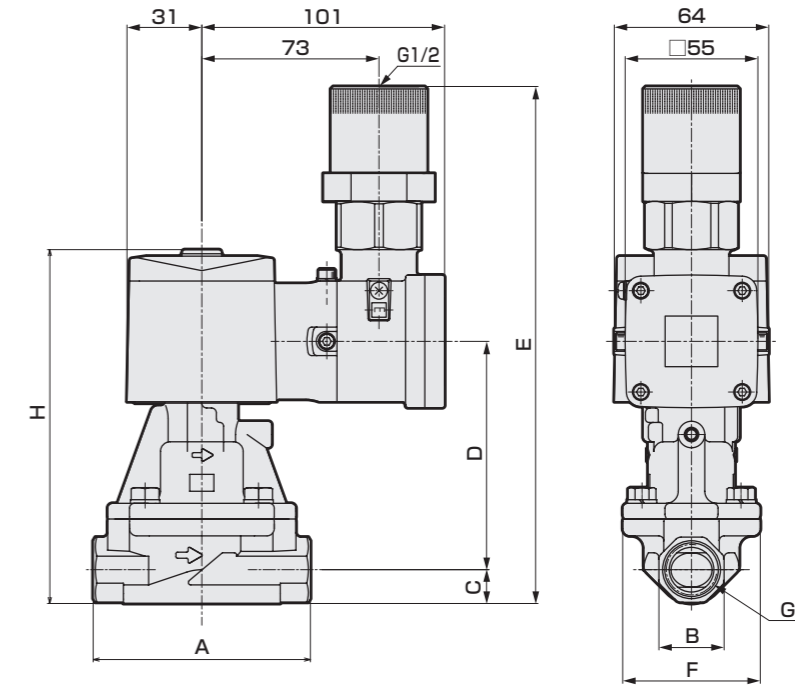
内部構造図・材質

● AP11EX2 シリーズ



外形寸法図

● 標準タイプ  
AP11EX2-15A・20A・25A



形番	A	B	C	D	E	F	G	H
AP11EX2-15A	90	27	14	94.5	214.5	57	Rc1/2	146.5
AP11EX2-20A	100	32	17	103.5	226.5	65	Rc3/4	158.5
AP11EX2-25A	110	41	20.5	118	244.5	76	Rc1	176.5

品番	部品名称	材 質	
1	コア組立	SUS405相当・SUS316L・SUS403	ステンレス
2	シェーディングコイル	Cu(ボディステンレス時Ag)	銅(ボディステンレス時銀)
3	コイル	—	—
4	プランジャ	SUS405相当	ステンレス
5	プランジャばね	SUS304	ステンレス
6	弁ばね	SUS304	ステンレス
7	スタフィング	CAC408(SCS13)	青銅鑄物(ステンレス鑄物)
8	弁シール	PTFE	四フッ化エチレン樹脂
9	主弁組立	C3604・SUS303・SUS304(SUS303・SUS304)	ステンレス・黄銅(ステンレス)
10	ピストンリング	SUS304・PTFE	ステンレス・四フッ化エチレン樹脂
11	ボディ	CAC408(SCS13)	青銅鑄物(ステンレス鑄物)
12	Oリング	FKM	フッ素ゴム
13	オリフィス板	SUS303	ステンレス
14	コイルケース	ADC12	アルミダイカスト

( )内はオプション

多種流体制御用2・3ポート電磁弁

FFB・FFG

AB

AG

AP・AD

APK・ADK

ドライエア用

特別仕様A2

EX防爆形

防爆形

ストレーナ

巻末

423

CKD

422

CKD

422

CKD



防爆形 パイロット式2ポート電磁弁 マルチレックス

# AP21EX2 Series

- 耐圧防爆構造Ex d IIB T2 (グループIIB・温度等級T2)
- 防爆認証機関：日本認証 (TIIS)、韓国認証 (KOSHA)
- NC (通電時開) 形
- 接続口径：Rc1¼ ~ Rc2, 32 ~ 50 フランジ ● ピストン駆動式



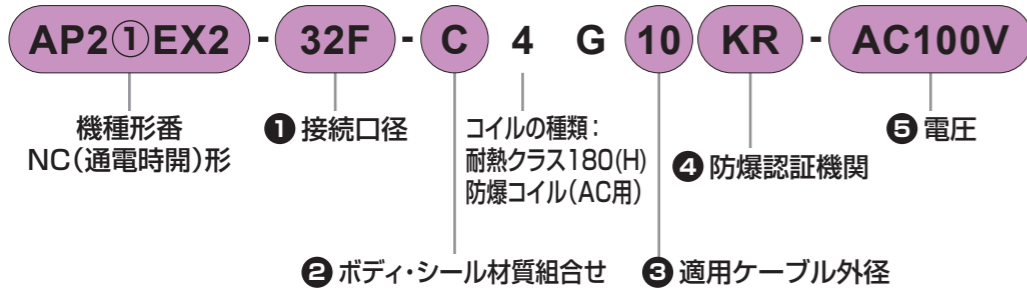
## AP21EX2 Series 仕様

### 共通仕様

項目	AP21EX2
使用流体	圧縮空気・水・灯油・油(50mm <sup>2</sup> /s以下)・蒸気
作動圧力差	MPa 0.05~0.6(ただしタイプにより異なりますので機種別仕様の最高作動圧力差を参照ください。)
最高使用圧力	MPa 1.6(流体:蒸気の場合0.7)
耐圧力(水圧にて)	MPa 3.2
流体温度	℃ +5~+170
周囲温度	℃ -10~+40
耐熱クラス	クラス180(H)
雰囲気	屋外・爆発性ガス等(グループIIB・温度等級T2)
弁構造	パイロット式ボベット構造 ピストン駆動
弁座漏れ(注1)	cm <sup>3</sup> /min(ANR) 400以下(空気にて)(出荷時)
取付姿勢	自在(ただし作動圧力差範囲内)
保護構造	IP65相当

注1：空圧0.05~0.7MPaにおける値です。

### 形番表示方法



#### 1 接続口径

記号	内容
32A	Rc1¼
32F	32 フランジ
40A	Rc1½
40F	40 フランジ
50A	Rc2
50F	50 フランジ

注1：相フランジはJIS B2210の10Kフランジです。  
(本体には付属しておりませんので、別途ご購入ください。)  
注2：配管ポートのねじは、Gねじ、NPTねじも対応いたしますので、お問い合わせください。

#### 2 ボディ・シール材質組合せ

	ボディ	シール	処理	記号
標準	青銅	PTFE	-	C
オプション	ステンレス		F	
	青銅		K	
	ステンレス		N	

#### 3 適用ケーブル外径

記号	内容
9	φ7.5~φ9.5 ※④項「KR」の場合φ8.0~φ9.5
10	φ9.5~φ10.5
11	φ10.5~φ11.5
13	φ11.5~φ13.5

#### 4 防爆認証機関

記号	内容
無記号	日本認証(TIIS)
KR	韓国認証(KOSHA)

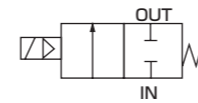
注1：日本認証(TIIS)が付きます。  
注2：韓国認証(KOSHA)が付きます。

#### 5 電圧

記号	内容
AC100V	AC100V 50/60Hz
AC200V	AC200V 50/60Hz

注：その他の電圧については、お問い合わせください。

### 回路図記号



### 機種別仕様

項目	接続口径	オリフィス径(mm)	最低作動圧力差(MPa)	最高作動圧力差 (MPa)				流量特性			質量(kg)
				圧縮空気	水・灯油	油(50mm <sup>2</sup> /s)	蒸気	Cv値	Kv値注2	有効断面積(mm <sup>2</sup> )	
NC(通電時開)形											
AP21EX2-32A	Rc1¼	35	0.05	0.7	0.6	0.3	0.6	25	22	460	4.2
-32F	32フランジ										7.7
-40A	Rc1½	43						34	29	625	5.2
-40F	40フランジ										8.7
-50A	Rc2	53						53	46	975	6.7
-50F	50フランジ		10.7								

注1：上記の形番は標準を表示します。その他の組合せについては形番表示方法を参照してください。  
注2：Kv値については、巻頭42ページをご参照ください。

### 電気仕様

機種形番	定格電圧	皮相電力(VA)				消費電力(W)	
		保持時		起動時		AC	
		50Hz	60Hz	50Hz	60Hz	50Hz	60Hz
NC(通電時開)形							
AP21EX2	AC100V 50/60Hz	11	9.5	30	26	5.5	5
	AC200V 50/60Hz						

注：電圧変動範囲は定格電圧の-10~+10%以内で使用してください。

多  
種  
流  
体  
制  
御  
用  
2  
・  
3  
ポ  
ー  
ト  
電  
磁  
弁

FFB・FFG

AB

AG

AP・AD

APK・ADK

ドライエア用

特別仕様A2

EX 防爆形

防爆形

ストレーナ

多  
種  
流  
体  
制  
御  
用  
2  
・  
3  
ポ  
ー  
ト  
電  
磁  
弁

FFB・FFG

AB

AG

AP・AD

APK・ADK

ドライエア用

特別仕様A2

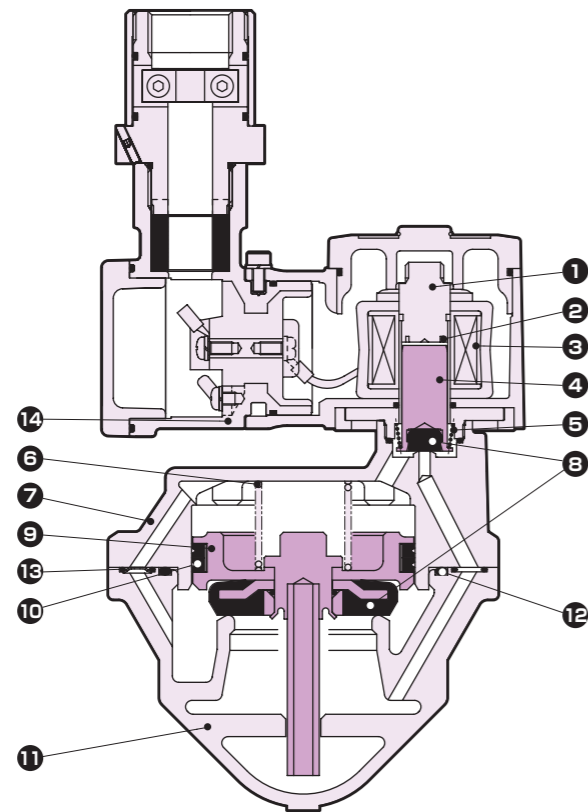
EX 防爆形

防爆形

ストレーナ

内部構造図・材質

● AP21EX2 シリーズ

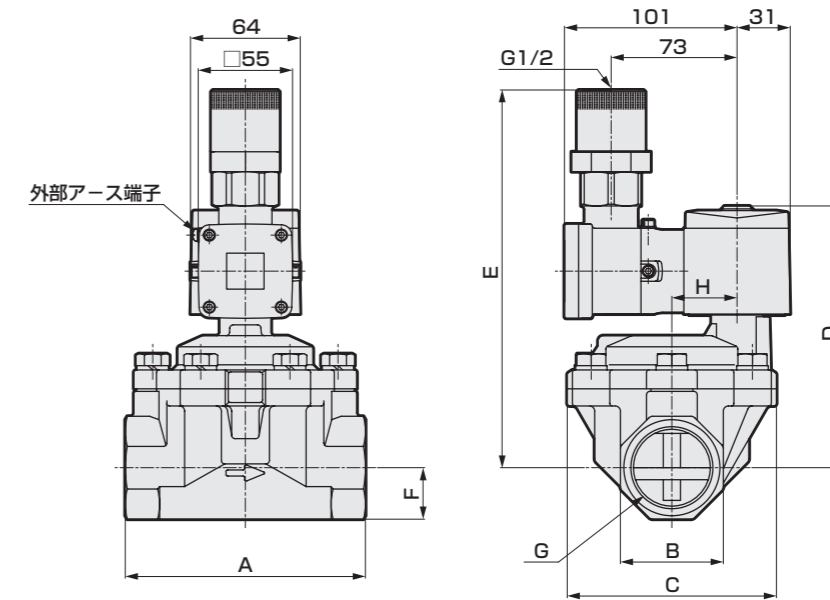


品番	部品名称	材 質	
1	コア組立	SUS405相当・SUS316L・SUS403	ステンレス
2	シェーディングコイル	Cu(ボディステンレス時Ag)	銅(ボディステンレス時銀)
3	コイル	—	—
4	プランジャ	SUS405相当	ステンレス
5	プランジャばね	SUS304	ステンレス
6	弁ばね	SUS304	ステンレス
7	スタフing	CAC408(SCS13)	青銅鑄物(ステンレス鑄物)
8	弁シール	PTFE	四フッ化エチレン樹脂
9	主弁組立	C3604・SUS303・SUS304(SUS303・SUS304)	ステンレス・黄銅(ステンレス)
10	シールリングセット	SUS304・PTFE	ステンレス・四フッ化エチレン樹脂
11	ボディ	CAC408(SCS13)	青銅鑄物(ステンレス鑄物)
12	Oリング	FKM	フッ素ゴム
13	オリフィス板	SUS304	ステンレス
14	コイルケース	ADC12	アルミダイカスト

( )内はオプション

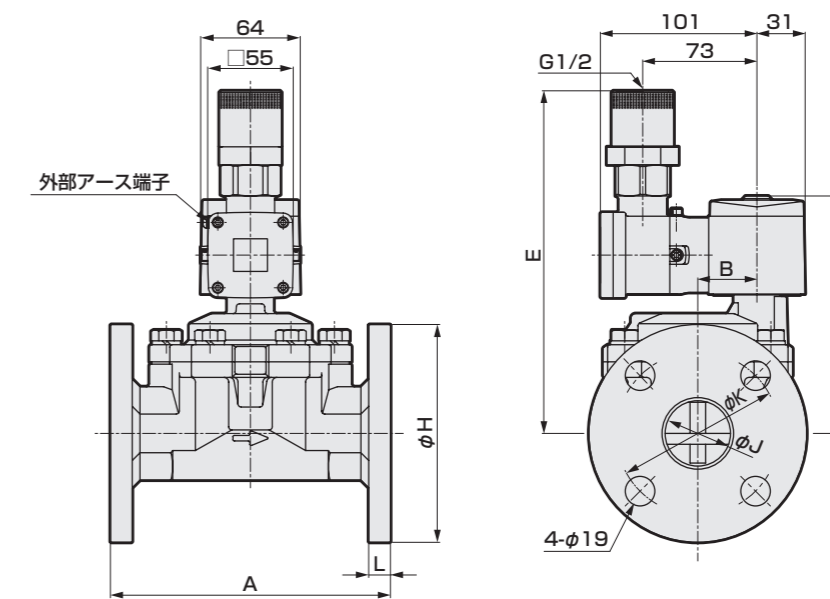
外形寸法図

● 標準タイプ(Rcねじ込みタイプ)  
AP21EX2-32A・40A・50A



形番	A	B	C	D	E	F	G	H
AP21EX2-32A	125	54	112	147	215	27	Rc1 1/4	32
AP21EX2-40A	140	60	122	153	221	30	Rc1 1/2	38
AP21EX2-50A	160	74	132	161	229	37	Rc2	45

● 標準タイプ(フランジタイプ)  
AP21EX2-32F・40F・50F



形番	A	B	D	E	H	J	K	L
AP21EX2-32F	170	32	147	215	135	36 (35)	100	12
AP21EX2-40F	180	38	153	221	140	42	105	14
AP21EX2-50F	180	45	161	229	155	53 (52)	120	14

〈 〉内寸法はボディ材質がステンレスの場合



流体制御バルブ

# 本製品を安全にご使用いただくために

ご使用になる前に必ずお読みください。

バルブ一般の注意事項は、巻頭53ページをご確認ください。

個別注意事項：国際規格整合指針適合 防爆電磁弁(2ポート)EX2シリーズ

## 設計・選定時

### 警告

■ 可燃性ガスまたは蒸気が存在する第一類危険箇所、第二類危険箇所でご使用できません。特別危険箇所では使用できません。

■ 機種選定および設置は JIS.C.60079、ユーザーのための工場防爆指針ガイド JN10SH-TR-NO.44 (2012) に従って行ってください。

### 使用流体について

乾燥空気・不活性ガス・真空を使用する場合、磨耗により著しく寿命が短くなることがあります。

### 使用ケーブルについて

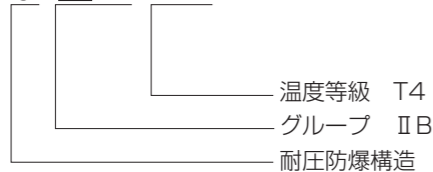
許容温度 100℃以上のケーブルをご使用ください。

### 注意

#### 爆発性ガスと防爆構造

爆発性ガスは、グループと温度等級でその危険性の程度が分類されます。そして危険性の同等のガスは1グループとしてまとめ、各々のグループに対して防爆構造規格が決まります。防爆構造の電気機器には、防爆構造の種類、グループ、温度等級の記号を用いてこの順に表示しなければならぬことになっています。これは電気機器がどのようなグループ、温度等級に分類されるガスを対象として製作され、使用可能であるかを示すものです。例えば、防爆形電磁弁で Exd II BT4 を表示されている場合

## Ex d II B T4



を意味し、表2からグループII B、温度等級T4に分類される危険性をもつガスまで使用可能であることを表わし、同時にこれ以下の危険性のガスにも防爆性が保証されることを示します。温度等級とは、発火の危険性の程度を表わすもので発火点にしたがって6等級に分類され、それぞれの等級に対応する機器の最高表面温度が規定されています(表1)。ここで数字が大きくなるほど、発火温度の低い発火しやすい危険なガスとなります。グループは、小さい隙間を通して火災が外部に飛び出す危険性を表わすもので、その隙間にしたがって3等級に分類され、表1に示す記号で表示します。このグループは、爆発エネルギーの大きさによる分類といえます。最大安全すきまが小さくなるほど小さい隙間を通して火災が外部に飛び出しやすい爆発エネルギーの大きい危険なガスとなります。

表1

項目	記号	規定
温度等級	T1	最高表面温度 450℃
	T2	300℃
	T3	200℃
	T4	135℃
	T5	100℃
	T6	85℃
グループ	II A	最大安全すきま 0.9mm 以上
	II B	0.5 超～0.9 未満
	II C	0.5mm 以下

表2

温度等級 グループ	T1	T2	T3	T4	T5
II A	アセトン	エタノール	ガソリン	アセトアルヒド	
	アンモニア	酢酸イソミアル	ヘキサン		
	一酸化炭素	ブタン			
	エタン	無水酢酸			
	酢酸				
	酢酸エチル				
	トルエン				
	プロパン				
	ベンゼン				
	メタノール				
メタン					
II B		エチレン		エチルエーテル	
		エチレンオキシド			
II C	水素	アセチレン			二硫化炭素

#### 危険場所

爆発または燃焼を生ずるに十分な量の爆発性ガスが空気と混合して危険な雰囲気を生じられるおそれのある場合を危険場所といい、危険雰囲気の存在する時間と頻度にしたがってゾーン0、1、2に分類され、使用できる防爆構造の種類が決まります。

● ゾーン0 (防爆形マルチレックスバルブ EX シリーズは使用できません)

持続して危険雰囲気を生じ、または生成するおそれのある場所で爆発性ガスの濃度が連続的、または長時間持して爆発下限以上となる場所をいう。

- 例：a. 引火性液体の容器またはタンク内の液面上部の空間部。
- b. 可燃性ガスの容器、タンクなどの内部。
- c. 開放された容器における引火性液体の液面付近。

● ゾーン1

- (1) 爆発性ガスが製品の取り出しフタの開閉・安全弁の動作などのような運転、操作の状態において集積して危険な濃度となるおそれのある場所。
- (2) 修繕、保守または漏洩などのためしばしば爆発性ガスが集積して危険な濃度となるおそれのある場所。

● ゾーン2

- (1) 可燃性ガスまたは引火性液体を常時取扱っているがそれらは密閉した容器または設備内に封じられており、その容器または設備が事故のため破損した場合または操作を誤った場合のみそれらが漏出して危険な濃度となるおそれのある場所。

#### 防爆検定型式

防爆認定は電磁石で取得しています。電磁石の検定型式と製品形番は 376 ページの防爆性能のとおりです。

#### 吸着音について

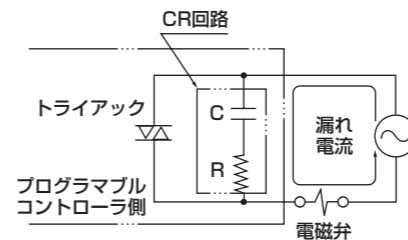
AC電圧仕様は、通電直後瞬間的に大きな吸着音がします。

#### 流体の粘度について

粘度は50mm<sup>2</sup>/s以下の液体でご使用ください。50mm<sup>2</sup>/s以上になりますと、作動不良につながります。

#### 他の制御機器からの漏れ電流について

プログラマブルコントローラなどで電磁弁を作動させる場合には、プログラマブルコントローラの出力の漏れ電流が下記の仕様に入っていることをご確認ください。誤作動につながります。



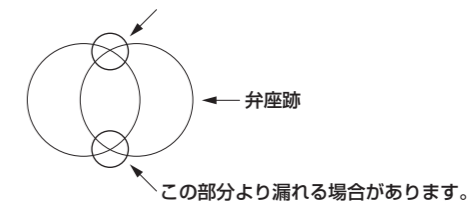
形番	電圧	
	100V	200V
AB,AP	6mA以下	3mA以下

## 防爆形電磁弁 EX2 Series

個別注意事項

#### PTFEの弁座漏れについて

使用後の弁座漏れ量につきましては下記理由により適用外とさせていただきます。(PTFEは塑性変形をおこしやすい材質であるため、弁座の跡がシール部につきます。この弁座跡よりズレた場所でシールした場合、跡の深さ・位置により多少の漏れがあり、これを規定することはできません。)



取付・据付・調整時、使用・メンテナンス時の注意事項については、CKD機器商品サイト(<https://www.ckd.co.jp/kiki/jp/>)→「形番」→「取扱説明書」をご覧ください。

多種流体制御用2・3ポート電磁弁

FFB・FFG

AB

AG

AP・AD

APK・ADK

ドライエア用

特別仕様A2

EX 防爆形

防爆形

ストレーナ

巻末

多種流体制御用2・3ポート電磁弁

FFB・FFG

AB

AG

AP・AD

APK・ADK

ドライエア用

特別仕様A2

EX 防爆形

防爆形

ストレーナ

巻末