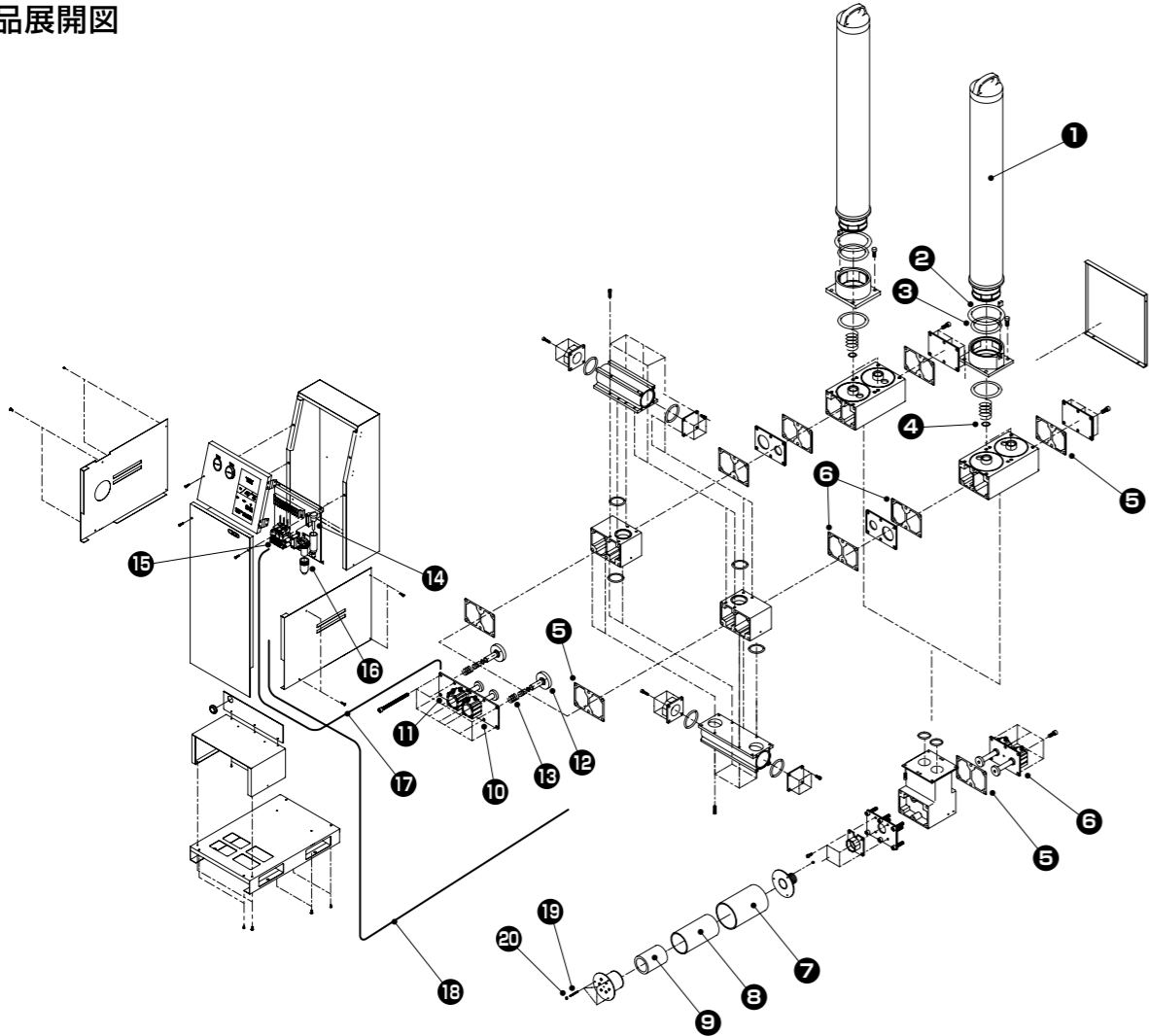




乾燥剤式エアドライヤ(スーパーヒートレスエアドライヤ)

SHD Series

■部品展開図



●乾燥剤筒組立

| 適用機種 | 部品形番 | 番号 | 使用数量 |
|---------|--------------------|----|------|
| SHD3025 | SHD3025-AFL-326465 | 1 | 1 |
| | | 2 | |
| SHD3045 | SHD3045-AFL-326466 | 3 | |
| | | 4 | |

注：SHD3075以上の機種は、第二種圧力容器に該当しますので、乾燥剤筒組立での対応はできません。

●乾燥剤交換

| 適用機種 | 部品形番 | 使用数量 |
|---------|--------------------|------|
| SHD3025 | SHD3025-KFL-326473 | 1 |
| SHD3045 | SHD3045-KFL-326474 | |
| SHD3075 | SHD3075-KFL-326475 | |
| SHD3100 | SHD3100-KFL-326476 | |
| SHD3125 | SHD3125-KFL-326477 | |
| SHD3150 | SHD3150-KFL-326478 | |
| SHD3200 | SHD3200-KFL-326479 | |
| SHD3240 | SHD3240-KFL-326480 | |

注：乾燥剤筒組立を工場に返送していただき、乾燥剤を交換します。

●湿温度センサ

| 適用機種 | 部品形番 | 番号 | 使用数量 |
|--------------|----------------|----|------|
| SHD3***-G*** | SHD-AFL-328221 | 14 | 1 |

●乾燥剤

| 適用機種 | 部品形番 | 使用数量 |
|---------|--------------------|------|
| SHD3025 | SHD3025-KFL-329872 | 1 |
| SHD3045 | SHD3045-KFL-329873 | |
| SHD3075 | SHD3075-KFL-329874 | |
| SHD3100 | SHD3100-KFL-329875 | |
| SHD3125 | SHD3125-KFL-329876 | |
| SHD3150 | SHD3150-KFL-329877 | |
| SHD3200 | SHD3200-KFL-329878 | |
| SHD3240 | SHD3240-KFL-329879 | |

注：交換に際しては、サービス依頼してください。

●露点計

| 適用機種 | 部品形番 | 番号 | 使用数量 |
|--------------|----------------|----|------|
| SHD3***-M*** | SHD-KFL-358299 | 14 | 1 |

●電磁弁

| 適用機種 | 部品形番 | 番号 | 使用数量 |
|---------|----------------|----|------|
| SHD3*** | SHD-AFL-328224 | 15 | 1 |

●入口弁組立R

| 適用機種 | 部品形番 | 番号 | 使用数量 |
|-------------------|----------------|----|------|
| SHD3025/3045/3075 | SHD-AFL-413334 | 5 | 1 |
| SHD3100/3125 | SHD-AFL-413336 | 10 | |
| SHD3150/3200/3240 | SHD-AFL-413338 | 17 | |

●入口弁組立L

| 適用機種 | 部品形番 | 番号 | 使用数量 |
|-------------------|----------------|----|------|
| SHD3025/3045/3075 | SHD-AFL-413335 | 5 | 1 |
| SHD3100/3125 | SHD-AFL-413337 | 11 | |
| SHD3150/3200/3240 | SHD-AFL-413339 | 17 | |

●サイレンサメディア

| 適用機種 | 部品形番 | 番号 | 使用数量 |
|-------------------|----------------|----|------|
| SHD3025/3045/3075 | SHD-QFL-328225 | 7 | 1 |
| | | 8 | |
| SHD3100/3125/3150 | SHD-QFL-328225 | 9 | |
| | | 19 | |
| SHD3200/3240 | SHD-QFL-328226 | 20 | 2 |

●フィルタエレメント (オプション：E2)

| 適用機種 | 部品形番 | 使用数量 |
|--------------|--|------|
| SHD3025 | AF4004M-KFL-391471 AF4004P-KFL-391451 | 1 |
| SHD3045 | AF4007M-KFL-391472 AF4007P-KFL-391452 | |
| SHD3075/3100 | AF4010M-KFL-391473 AF4010P-KFL-391453 | |
| SHD3125 | AF4013M-KFL-391474 AF4013P-KFL-391454 | |
| SHD3150 | AF4020M-KFL-391475 AF4020S-KFL-391465 | |
| SHD3200/3240 | AF5032M-ELEMENT-KIT AF5032P-ELEMENT-KIT | |

●露点計校正

| 適用機種 | 部品形番 | 使用数量 |
|--------------|----------------|------|
| SHD3***-M*** | SHD-QFL-358300 | 1 |

●マントル組立

| 適用機種 | 部品形番 | 番号 | 使用数量 |
|---------|------------------|----|------|
| SHD3*** | 1219-MANTLE-ASSY | 16 | 1 |

●排気弁組立

| 適用機種 | 部品形番 | 番号 | 使用数量 |
|-------------------|----------------|----|------|
| SHD3025/3045/3075 | SHD-AFL-413340 | 5 | 1 |
| SHD3100/3125 | SHD-AFL-413341 | 6 | |
| SHD3150/3200/3240 | SHD-AFL-413342 | 18 | |

●チェック弁組立

| 適用機種 | 部品形番 | 番号 | 使用数量 |
|---------|----------------|----|------|
| SHD3*** | SHD-AFL-331853 | 12 | 2 |
| | | 13 | |

●ガスケット

| 適用機種 | 部品形番 | 番号 | 使用数量 |
|---------|----------------|----|------|
| SHD3*** | SHD-QFL-328227 | 5 | 適量 |

●フィルタエレメント (オプション：E3)

| 適用機種 | 部品形番 | 使用数量 |
|------------------------|--------------------------------------|------|
| SHD3025 | AF2-05M-FLA09030 AF2-05P-FLA09029 | 1 |
| SHD3045/3075/3100/3125 | AF2-08M-FLA09033 AF2-08P-FLA09032 | |
| SHD3150 | AF2-20M-FLA09036 AF2-20P-FLA09035 | |
| SHD3200/3240 | AF2-24M-FLA09039 AF2-24P-FLA09038 | |

注：使用数量分を手配してください。
なお、乾燥剤筒組立、乾燥剤交換、乾燥剤は数量1にて各機種の必要分を用意します。