



エアオペレイト式2ポート弁 単体
(小形シリンダバルブ)

NAB※・NAB※V Series

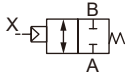
- NC (ノーマルクローズ) 形、NO (ノーマルオープン) 形、複動作動形
- 接続口径：Rc1/4、Rc3/8
- 使用流体：空気、ガス、低真空



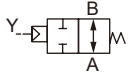
回路図記号

● NAB※
(注1)

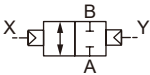
NC (ノーマルクローズ) 形



NO (ノーマルオープン) 形



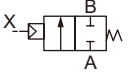
複動作動形



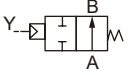
注1：常時Bポート加圧にて使用される場合には、必ずCKD機器商品サイト (<https://www.ckd.co.jp/kiki/jp/>) → 「形番」より個別注意事項をお読みください。

● NAB※V

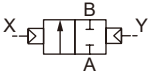
NC (ノーマルクローズ) 形



NO (ノーマルオープン) 形



複動作動形



仕様

項目	NAB※			NAB※V		
	NAB1	NAB2	NAB3	NAB1V	NAB2V	NAB3V
作動方式	NC (ノーマルクローズ) 形	NO (ノーマルオープン) 形	複動作動形	NC (ノーマルクローズ) 形	NO (ノーマルオープン) 形	複動作動形
使用流体	空気、ガス (注2)			低真空 (空気) (注2)		
流体粘度 mm ² /s	500以下					
使用圧力	0~0.7MPa			1.3×10 ² ~7×10 ⁵ Pa (abs)		
耐圧力(水圧にて) MPa	1.4					
流体温度 ℃	-10~60 (凍結のないこと)					
周囲温度 ℃	-10~60					
弁座漏れ	0.12cm ³ /min以下 (空気圧にて)			1.33×10 ⁻³ Pa・m ³ /sHe以下		
接続口径	Rc1/4、Rc3/8					
オリフィス径 mm	7					
Cv値	1.2					
C [dm ³ /(s・bar)]	5.2 (注3)					
b	0.3					
質量 kg	0.28 (ただしタイプにより異なります。)					
取付姿勢	自在					
パイロット流体	空気					
パイロット圧力 MPa	0.25~0.7	下記を参照ください。		0.25~0.7	下記を参照ください。	
パイロット接続口径	Rc1/8					

注2：制御流体チェックリストについて、CKD機器商品サイト (<https://www.ckd.co.jp/kiki/jp/>) → 「形番」よりご覧ください。

注3：有効断面積Sと音速コンダクタンスCとの換算はS≒5.0×Cです。

バリエーション別対応表

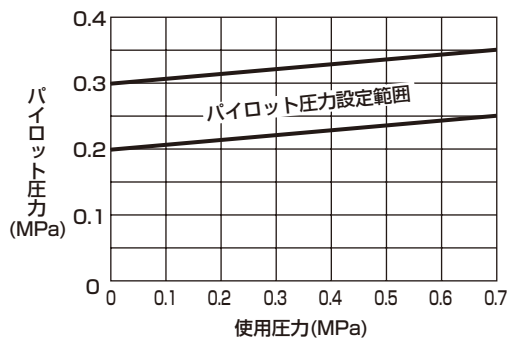
	NAB
接続口径	Rc1/4、Rc3/8
P4	●

●：対象機種 ○：準対象機種 ▲：お問い合わせください □：対象外

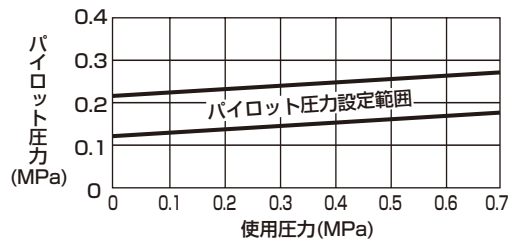
■パイロット圧力

パイロット圧力は仕様範囲内でご使用ください。
特に、NAB・GNABシリーズのNO形および複動作動形のパイロット圧力は、次のグラフのように設定してください。グラフの設定範囲以下でご使用されますと、シール不良が発生し、設定範囲以上で使用されますと、耐久性が低下します。
パイロット圧力が管理できない場合は、NC形での形番選定をお奨めします。

●NAB_{2V}シリーズ、GNAB_{2V}シリーズ



●NAB_{3V}シリーズ、GNAB_{3V}シリーズ



詳細については



CKD機器商品サイト (<https://www.ckd.co.jp/kiki/jp/>) → 「形番」をご覧ください。

形番表示方法

NAB **1** **V** - **8** - **E** **B** - **P4**

機種形番

① 作動方式

② 流体区分

③ 接続口径

④ シリンダカバー・ボディ・シール材質組合せ

⑤ その他オプション

記号	内容		
① 作動方式			
1	NC (ノーマルクローズ) 形		
2	NO (ノーマルオープン) 形		
3	複動作動形		
② 流体区分			
無記号	汎用 (空気、ガス)		
V	低真空 (空気)		
③ 接続口径			
8	Rc1/4		
10	Rc3/8		
④ シリンダカバー・ボディ・シール材質組合せ			
	シリンダカバー	ボディ	シール
E	アルミダイカスト	ステンレス	フッ素ゴム
⑤ その他オプション			
無記号	オプションなし		
B	取付板		

〈形番表示例〉

NAB1V-8-EB-P4

機種名：NAB

- ① 作動方式 : NC (ノーマルクローズ) 形
- ② 流体区分 : 低真空 (空気)
- ③ 接続口径 : Rc1/4
- ④ シリンダカバー・ボディ・シール材質組合せ : シリンダカバー—アルミダイカスト
ボディ—ステンレス
シール—フッ素ゴム
- ⑤ その他オプション : 取付板

P4
Series

空気圧アクチュエータ
シリンダ
ハンド・チャック
関連機器

真空機器
シリンダ
スベッチ

空気圧バルブ

クレーン
エア機器
コントローラ
スベード
コトローラ

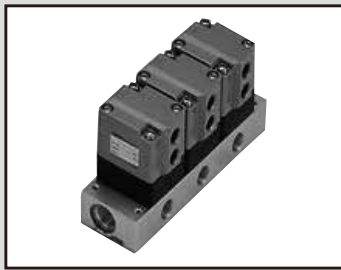
空気圧補助機器
継手
補助バルブ

サイレンサ
チューブ

気体発生装置

流体制御機器

電動アクチュエータ
モータ付
仕様
モータレス
仕様



エアオペレート式2ポート弁 マニホールド (小形シリンダバルブ)

GNAB※・GNAB※V Series

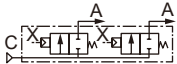
- NC (ノーマルクローズ) 形、NO (ノーマルオープン) 形、複動作動形
- 接続口径：Rc1/4、Rc3/8
- 使用流体：空気、ガス、低真空



回路図記号

- 集中給気形 (Cポート加圧Aポート真空ポンプ側)

NC (ノーマルクローズ) 形



NO (ノーマルオープン) 形

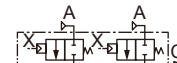


複動作動形



- 個別給気形 (Aポート加圧Cポート真空ポンプ側)

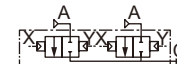
NC (ノーマルクローズ) 形



NO (ノーマルオープン) 形



複動作動形



仕様

項目	GNAB※			GNAB※V		
	GNAB1	GNAB2	GNAB3	GNAB1V	GNAB2V	GNAB3V
作動方式	NC (ノーマルクローズ) 形	NO (ノーマルオープン) 形	複動作動形	NC (ノーマルクローズ) 形	NO (ノーマルオープン) 形	複動作動形
使用流体	空気、ガス (注1)			低真空 (空気) (注1)		
流体粘度 mm ² /s	500以下					
使用圧力	0~0.7MPa			1.3×10 ² ~7×10 ⁵ Pa (abs)		
耐圧力(水圧にて) MPa	1.4					
流体温度 ℃	-10~60 (凍結のないこと)					
周囲温度 ℃	-10~60					
弁座漏れ	0.12cm ³ /min以下 (空気圧にて)			1.33×10 ⁻³ Pa・m ³ /sHe以下		
オリフィス径 mm	7					
Cv値	1.0					
C [dm ³ /(s・bar)]	3.8 (注2)					
b	0.3					
取付姿勢	自在					
パイロット流体	空気					
パイロット圧力 MPa	0.25~0.7	下記を参照ください。		0.25~0.7	下記を参照ください。	
パイロット接続口径	Rc1/8					

注1：制御流体チェックリストについて、CKD機器商品サイト (<https://www.ckd.co.jp/kiki/jp/>) → 「形番」よりご覧ください。
 注2：有効断面積Sと音速コンダクタンスCとの換算はS≒5.0×Cです。

バリエーション別対応表

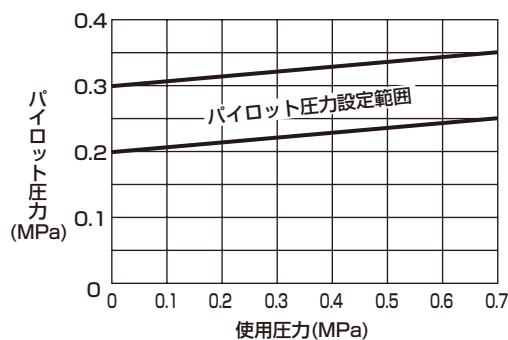
GNAB	
接続口径	Rc1/4、Rc3/8
P4	●

●：対象機種 ○：準対象機種 ▲：お問い合わせください □：対象外

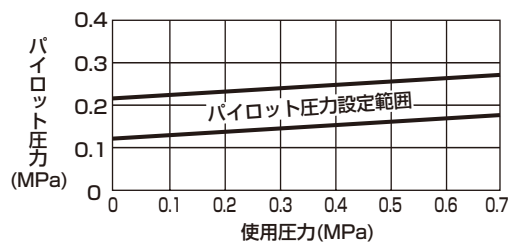
■パイロット圧力

パイロット圧力は仕様範囲内でご使用ください。
 特に、NAB・GNABシリーズのNO形および複動作動形のパイロット圧力は、次のグラフのように設定してください。グラフの設定範囲以下でご使用されますと、シール不良が発生し、設定範囲以上で使用されますと、耐久性が低下します。
 パイロット圧力が管理できない場合は、NC形での形番選定をお奨めします。

●NAB_{2V}シリーズ、GNAB_{2V}シリーズ



●NAB_{3V}シリーズ、GNAB_{3V}シリーズ



詳細については



CKD機器商品サイト (<https://www.ckd.co.jp/kiki/jp/>) → 「形番」をご覧ください。

形番表示方法

GNAB 2 V - 1 - 2 - 7 - P4

機種形番

① 作動方式

㊦ 流体区分

㊦ 給気区分

㊦ マニホールド連数

Ⓔ シリンダカバー・サブプレート・ボディ・シール材質組合せ

記号	内容			
① 作動方式				
1	NC (ノーマルクローズ) 形			
2	NO (ノーマルオープン) 形			
3	複動作動形			
㊦ 流体区分				
無記号	汎用 (空気、ガス)			
V	低真空 (空気)			
㊦ 給気区分				
1	集中給気形 (Cポート加圧)、Aポート真空ポンプ側			
5	個別給気形 (Aポート加圧)、Cポート真空ポンプ側			
㊦ マニホールド連数				
2	2連			
10	10連			
0	アクチュエータのみ			
Ⓔ シリンダカバー・サブプレート・ボディ・シール材質組合せ				
	シリンダカバー	サブプレート	ボディ	シール
7	アルミダイカスト	ステンレス	ポリプロピレン	フッ素ゴム
E	アルミダイカスト	ステンレス	ステンレス	フッ素ゴム

〈形番表示例〉

GNAB2V-1-2-7-P4

機種名：GNAB

- ① 作動方式 : NO (ノーマルオープン) 形
- ㊦ 流体区分 : 低真空 (空気)
- ㊦ 給気区分 : Aポート真空ポンプ側
- ㊦ マニホールド連数 : 2連
- Ⓔ シリンダカバー・サブプレート・ボディ・シール材質組合せ
: シリンダカバー-アルミダイカスト
サブプレート-ステンレス
ボディ-ポリプロピレン
シール-フッ素ゴム

P4 Series

空気圧アクチュエータ

真空機器

空気圧バルブ

空気圧補助機器

流体発生装置

流体制御機器

電動アクチュエータ

電動アクチュエータ

電動アクチュエータ