

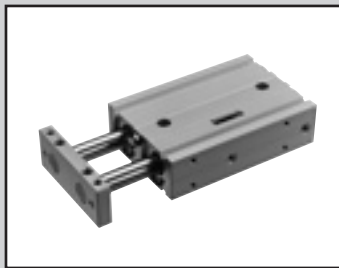
長寿命シリンダ

スーパーツインロッドシリンダ 複動・標準形

STR2-M-P4/P40-HP1 Series

●チューブ内径：φ6・φ10・φ16・φ20・φ25・φ32

JIS 記号



仕様

項目	STR2-M-P4/P40-HP1 (すべり軸受)			STR2-B-P4/P40-HP1 (ころがり軸受)			
チューブ内径 mm	φ6	φ10	φ16	φ20	φ25	φ32	
作動方式	複動形						
使用流体	圧縮空気						
最高使用圧力 MPa	0.7						
最低使用圧力 MPa	0.2	0.15	0.1				
耐圧力 MPa	1.05						
周囲温度 °C	-10~60(但し、凍結なきこと)						
接続口径	M5					Rc1/8	
ストローク許容差 mm	+2.0						
	0						
ストローク調整範囲 mm	0~-5						
使用ピストン速度 mm/s	50~500						
不回転精度	STR2-M	±0.4°	±0.3°			±0.2°	
	STR2-B	±0.2°	±0.1°			±0.3°	
ピストンロッド	STR2-M	すべり軸受					
軸受形式	STR2-B	ころがり軸受					
クッション	ゴムクッション						
給油	不可						
許容吸収エネルギー	PUSH	0.008	0.061	0.181	0.303	0.68	1.3
	J PULL	0.059	0.083	0.083	0.127	0.237	0.311

ストローク

チューブ内径	ストローク(mm)	最大ストローク(mm)	最小ストローク(mm)	スイッチ付最小ストローク(mm)
φ6	10, 20, 30, 40, 50	50	5	10
φ10				
φ16	10, 20, 30, 40, 50 60, 70, 80, 90, 100	100		
φ20				
φ25				
φ32				

注1：後方配管形の場合

- ・φ16：70
- ・φ20・φ25：60
- ・φ32：50

注2：中間ストロークについて

1mm毎に製作可能です。
但し、全長寸法はその上の標準ストロークの寸法と同一になります。

詳細については



Click!

CKD 機器商品サイト (<https://www.ckd.co.jp/kiki/jp/>) → 「形番」をご覧ください。

長寿命シリンダ
耐環境シリンダ
リニアスライドハンド
薄形ロングハンド
幅広平行ハンド
チャック
エア
二次電池対応
食品製造工程対応

STR2-B-P4/P40-HP1 Series

形番表示方法

形番表示方法

スイッチなし（スイッチ用磁石内蔵）

STR2 - M - 16 - 30 - R - P4/P40 - HP1

スイッチ付（スイッチ用磁石内蔵）

STR2 - M - 16 - 30 - SW51 - R - R - P4/P40 - HP1

機種形番

① 軸受方式

② チューブ内径

③ ストローク

注2

■ 中間ストローク
1mm毎に製作可能です。

④ スイッチ形番
注3

⑤ スイッチ数

⑥ オプション
注4

記号	内容		
① 軸受方式			
M	すべり軸受	注1	
B	ころがり軸受		
② チューブ内径(mm)			
6	φ6		
10	φ10		
16	φ16		
20	φ20		
25	φ25		
32	φ32		
③ ストローク(mm)			
チューブ内径	ストローク	製作可能ストローク	中間ストローク
φ6	5~50	100	1mm毎
φ10	5~50		
φ16	5~100	150	
φ20	5~100		
φ25	5~100		
φ32	5~100		
④ スイッチ形番			
スイッチ形番につきましては、 210~213ページの対応表をご覧ください。			
⑤ スイッチ数			
R	ロッド側1個付		
H	ヘッド側1個付		
D	2個付		
⑥ オプション			
O	配管ポート位置180°変更		
R	後方配管形		

⚠ 形番選定にあたっての注意事項

注1：軸受方式 M は HP1 にて P4 仕様対応。

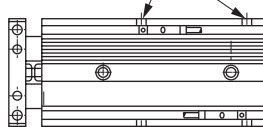
注2：後方配管形 "R" の最大ストロークは

- ・ φ6・10 : 50ストローク
- ・ φ16 : 70ストローク
- ・ φ20・25 : 60ストローク
- ・ φ32 : 50ストローク となります。

注3：STR2-B-6・10には、有接点スイッチは使用できません。

注4："O"の場合の配管ポート位置は下図のようになります。

標準（無記号）時配管ポート



配管ポート位置180°変更
(記号：O) 時配管ポート

関連商品

		スピードコントローラ					
形番	外観	接続口径 (Rc又はR)			適用チューブ外径		
		M3	M5	1/8	4(φ4)	6(φ6)	8(φ8)
SC3W-M5-※-P4			●		●	●	
SC3W-6-※-P4				●	●	●	●

※には、適用チューブ外径の記号をいれてください。
詳細は「二次電池対応機器 P4※シリーズ」(No.CC-1226)をご覧ください。

SCP03
CMK2
SCM
SSD2
MDC2
MSD
MSDG-L
SMG
LCR
LCG
STM
STG
STR2
SCP03
CMK2
SCM
SCG
SSD2
SMG
LCR
STG
STS
STL
LSH
LSHL
LSHM
LST
LSTM
HMC
CKW
ABP2
SCP03
CMK2
SCM
SSD2
MSD
MSDG-L
SMG
STG
STM
LCR
LCG
STR2
LSH
LSHL
SCP03
CMK2
SCM
SCG
SSD2
STG

長寿命
リニ
ンダ
耐環境
シリ
ンダ
リニア
スライ
ドハン
ド
薄形
ロッド
クハン
ド
幅広
平行
チャ
ック
エア
スタ
二次電池
対応
食品製造
工程対応