

販売終了

ニューハンドリングシステム Z軸モジュール (LCS)

# NHS-C Series

- X軸ストローク : 50 ~ 2000mm
- Z軸ストローク : 30 ~ 150mm
- 可搬質量 : 4、6、10、12kg



## X軸仕様

組み合わせ形番	NHS-**-10**	NHS-**-15**	NHS-**-30**	NHS-**-50**
項目	NSR-10	NSR-15	NSR-30	NSR-50
シリンダ内径	φ20		φ32	φ40
スライダ速度	100~1000			
ショックキラー	NCK-00-1.2-C	NCK-00-2.6-C	FCK-M-3-C	FCK-M-5-C
ストローク	50~2000 (1mm)ピッチ			
最大ストローク	2000			
許容モーメント	M1=36.4,M2=30.6,M3=34.2		M1,M3=85.9 M2=82.9	M1,M3=156.2 M2=150.7
スライダの傾き	±0.1°以下			
配管接続口径	Rc1/8		Rc1/4	Rc1/2
位置検出センサ	T形無接点スイッチリード線3m			
最大水平可搬質量	10	15	30	50
スピードコントローラ (オプション)	SC3W-6-6		SC3W-8-8	SC3W-15-10
繰り返し停止精度	±0.02			
製品質量	(st×0.0109)+5.5	(st×0.0109)+5.6	(st×0.0176)+10.7	(st×0.0311)+17.9

## Z軸組み合わせ仕様

組み合わせ形番	NHS-**-1004	NHS-**-1006		
	NHS-**-1504	NHS-**-1506	NHS-**-1510	NHS-**-1512
			NHS-**-3010	NHS-**-3012
			NHS-**-5010	NHS-**-5012
Z軸形番	LCS-12	LCS-16	LCS-20	LCS-25
シリンダ内径	φ12×2	φ16×2	φ20×2	φ25×2
速度	50~300			
クッション	ショックキラー付き			
ストローク	30,40,50,75,100,125,150			
許容モーメント	技術資料参照 (180ページ)			
配管接続口径	M5		Rc1/8	
位置検出センサ	T形無接点スイッチリード線3m			
最大可搬質量 (注1)	4	6	10	12
ストローク調整量	各0~-8 (両端) (ただし、落下防止付は下降端のみ)			
スピードコントローラ (オプション)	SC3W-M5-6		SC3W-6-6	
使用流体	清浄圧縮空気			
使用圧力	0.3~0.7			
保証耐圧力	1.05			
周囲温度	5~60			
給油	133ページ、給油について参照			
繰り返し停止精度	±0.05			
製品質量	(st×0.0036)+0.35	(st×0.006)+0.6	(st×0.0092)+0.9	(st×0.015)+1.6

注1: 可搬質量はエア圧、スピード、吸収エネルギー、負荷の重心位置で変わります。

## X軸ストローク調整部仕様

項目	無記号	R	L	D
ストローク調整右側	0~15	全ストローク	0~15	全ストローク
ストローク調整左側	0~15	0~15	全ストローク	全ストローク

## Z軸ショックキラー仕様

項目	LCS-12	LCS-16	LCS-20,25
ショックキラー	NCK-00-0.3	NCK-00-0.7	NCK-00-1.2
最大吸収能力	3	7	12
吸収ストローク	7	8	10
最大衝突速度	1500	1500	2000
最高使用頻度	35	30	12

## X軸ショックキラー仕様

項目	NCK-00-1.2-C	NCK-00-2.6-C	FCK-M-3-C	FCK-M-5-C
最大吸収能力 J	12	26	30	50
吸収ストローク mm	10	15	16	25
最大衝突速度 mm/s	2000			
最高使用頻度 cycle/min	30	25	20	12

## ケーブルベア仕様

項目	ケーブルベア形番	内径寸法 (mm)	搭載能力 (kg/m)
NHS-10,15-B用	TKP0320-2B-R37	19×24	MAX1.6
NHS-10,15-W用	TKP0450-38B-R50	25×38	MAX3.0
NHS-30-B用	TKP0450-58B-R50	25×58	MAX3.0
NHS-50-B用	TKP0450-78B-R50	25×78	MAX3.0

## アタッチメント質量

項目	NSR-10用	NSR-15用	NSR-30用	NSR-50用
アタッチメント質量 kg	0.5	0.5	1	1.4

## ストローク調整ブロック加算質量一覧

形番	加算質量 (kg)
NSR-1-10-R	0.685kg
NSR-1-10-L	0.685kg
NSR-1-10-D	1.370kg
NSR-1-15-R	0.810kg
NSR-1-15-L	0.810kg
NSR-1-15-D	1.620kg
NSR-1-30-R	1.140kg
NSR-1-30-L	1.140kg
NSR-1-30-D	2.280kg
NSR-1-50-R	1.750kg
NSR-1-50-L	1.750kg
NSR-1-50-D	3.499kg

## ケーブルベア加算質量一覧

形番	加算質量 (kg)
NHS-C-1-10,15* *-B	(Xストローク÷2×0.0011)+0.482
NHS-C-1-10,15* *-W	(Xストローク÷2×0.0018)+0.55
NHS-C-1-30* *-B	(Xストローク÷2×0.0028)+1.148
NHS-C-1-50* *-B	(Xストローク÷2×0.0034)+1.234

## 2ヘッド仕様

項目	NHS-2-10	NHS-2-15	NHS-2-30	NHS-2-50
最大水平搬送質量 kg/1ヘッド	5	7.5	15	25
ストローク mm	50~1000			
最大ストローク mm	1800		1740	1690
ヘッド間ピッチ mm	200~999		260~999	310~999
最大ヘッド間ピッチ mm	999			
製品加算質量 kg	(ヘッド間ピッチ×0.0109)+1.7		(ヘッド間ピッチ×0.0176)+2.79	(ヘッド間ピッチ×0.0311)+4.66

RRC  
GRC  
RV3※  
NHS  
HR  
LN  
FH100  
HAP  
BSA2  
BHA・BHG  
LHA  
LHAG  
HKP  
HLA・HLB  
HLAG・HLBG  
HEP  
HCP  
HMF  
HMFB  
HFP  
HLC  
HGP  
FH500  
HBL  
HDL  
HMD  
HJL  
BHE  
CKG  
CK  
CKA  
CKS  
CKF  
CKJ  
CKL2  
CKL2  
※-HC  
CKH2  
CKLB2  
NCK・SCK・FCK  
FJ  
FK  
巻末

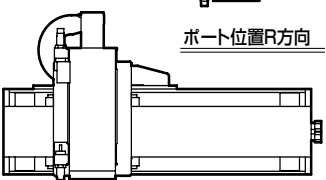
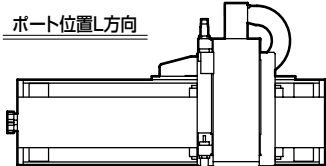
ユニット機器  
ニューハンドリングシステム

形番表示方法



**形番選定にあたっての注意事項**

- 注1 NSR-30、50及び、NSR-10、15のX軸ストローク1001mm以上は、正面カバーがテンション方式となります。
- 注2 2ヘッドの場合のみ選定できます。
- 注3 ヘッド間ピッチとストロークを加算して2000mm以下になる様に選定してください。
- 注4 ポート位置Rを選択の場合、ケーブルベアの取付方向が逆になります。(出口がポート側)



注5 ケーブルベア容量については、下表をご覧ください。

項目	B	W
NHS-*-10**用 -15**用	19×24	25×38
NHS-*-30**用	25×58	-
NHS-*-50**用	25×78	-

注6 右記以外の仕様についてはご相談ください。

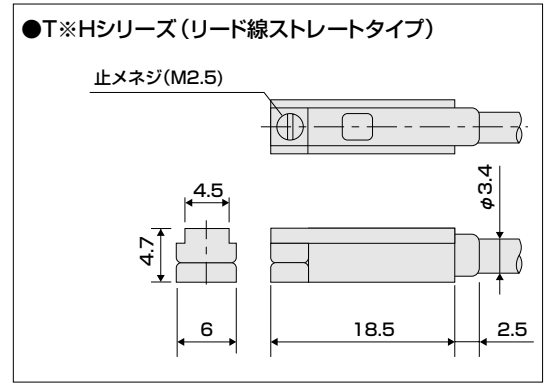
記号	内容				
<b>① X軸ヘッド数</b>					
1	1ヶ				
2	2ヶ				
<b>② 可搬質量 (kg)</b>					
	X軸	Z軸			
1004	10	4			
1006	10	6			
1504	15	4			
1506	15	6			
1510	15	10			
1512	15	12			
3010	30	10			
3012	30	12			
5010	50	10			
5012	50	12			
<b>③ X軸ストローク (1mmピッチ)</b>					
50	50				
}	}				
2000	2000				
<b>④ Z軸形式</b>					
C	LCS-12				
	LCS-16				
	LCS-20				
	LCS-25				
<b>⑤ Z軸ストローク (mm)</b>					
	チューブ内径 (φ)	12	16	20	25
30	30	●	●	●	●
40	40	●	●	●	●
50	50	●	●	●	●
75	75	●	●	●	●
100	100	●	●	●	●
125	125		●	●	●
150	150			●	●
<b>⑥ ヘッド間ピッチ (1mmピッチ)</b>					
	可搬質量 (kg)				
	10	15	30	50	
200	200	200	260	310	
}	}	}	}	}	
999	999	999	999	999	
<b>⑦ ストローク調整ブロック</b>					
無記号	なし				
L	左側				
R	右側				
D	両側				
<b>⑧ ポート位置及びスピードコントローラ</b>					
無記号	X軸ポート位置L				
2	X軸ポート位置R				
3	X軸ポート位置L、XZ軸スピードコントローラ付				
4	X軸ポート位置R、XZ軸スピードコントローラ付				
<b>⑨ ケーブルベア</b>					
無記号	なし				
B	X軸縦取付				
W	X軸縦取付				
<b>⑩ スイッチ</b>					
無記号	2線式無接点スイッチ (2ヶ付) X軸…T2H3、Z軸…T2H3				
A	3線式無接点スイッチ (2ヶ付) X軸…T3H3、Z軸…T3H3				
<b>⑪ Z軸落下防止</b>					
無記号	なし				
Q	あり				

### スイッチ仕様 (Tシリーズ)

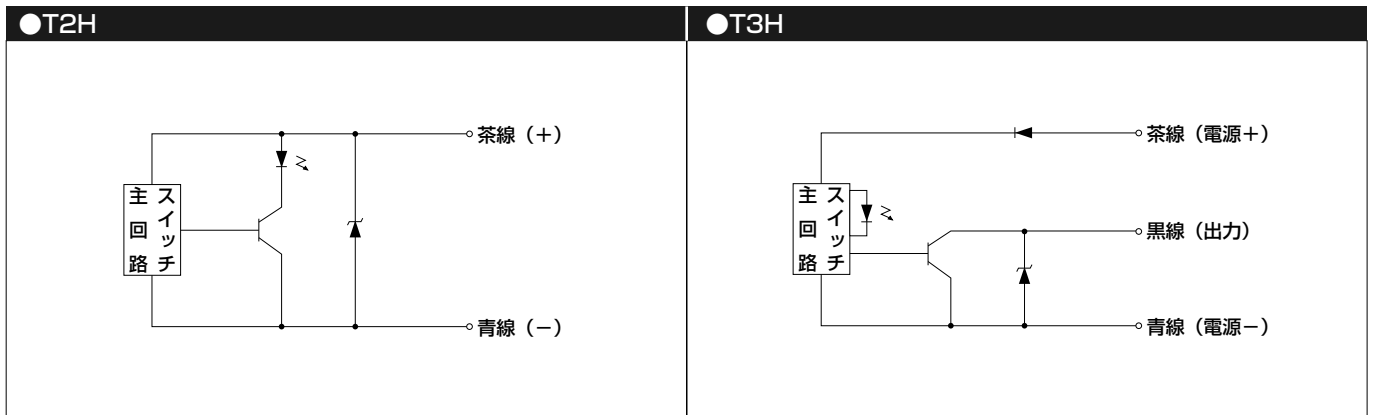
項目	無接点2線式	無接点3線式
	T2H3	T3H3
用途	プログラマブルコントローラ専用	プログラマブルコントローラ、リレー用
出力方式	—	NPN出力
電源電圧	—	DC10~28V
負荷電圧	DC10~30V	DC30V以下
負荷電流	5~20mA (注)	100mA以下
消費電流	—	DC24Vにて10mA以下(ON時)
内部降下電圧	4V以下	0.5V以下
ランプ	発光ダイオード (ON時点灯)	
漏れ電流	1mA以下	10 $\mu$ A以下
リード線長さ(標準)	3m (耐油性ビニルキャブタイヤコード2心0.2m <sup>2</sup> )	3m (耐油性ビニルキャブタイヤコード3心0.2m <sup>2</sup> )
最大衝撃	980m/s <sup>2</sup>	
絶縁抵抗	DC500Vメガーにて20M $\Omega$ 以上	
絶縁耐圧	AC1000V1分間印加にて異常なきこと	
周囲温度	-10~+60 $^{\circ}$ C	
保護構造	IEC規格IP67、JIS C0920 (防塵形)、耐油	

注1: 負荷電流の最大値・20mAは、25 $^{\circ}$ Cのもです。スイッチ使用周囲温度が25 $^{\circ}$ Cより高い場合は、20mAより低くなります。(60 $^{\circ}$ Cのとき5~10mAとなります。)

### 外形寸法図



- RRC
- GRC
- RV3※
- NHS**
- HR
- LN
- FH100
- HAP
- BSA2
- BHA・BHG
- LHA
- LHAG
- HKP
- HLA・HLB
- HLAG・HLBG
- HEP
- HCP
- HMF
- HMFB
- HFP
- HLC
- HGP
- FH500
- HBL
- HDL
- HMD
- HJL
- BHE
- CKG
- CK
- CKA
- CKS
- CKF
- CKJ
- CKL2
- CKL2
- ※-HC
- CKH2
- CKLB2
- NCK・SCK・FCK
- FJ
- FK

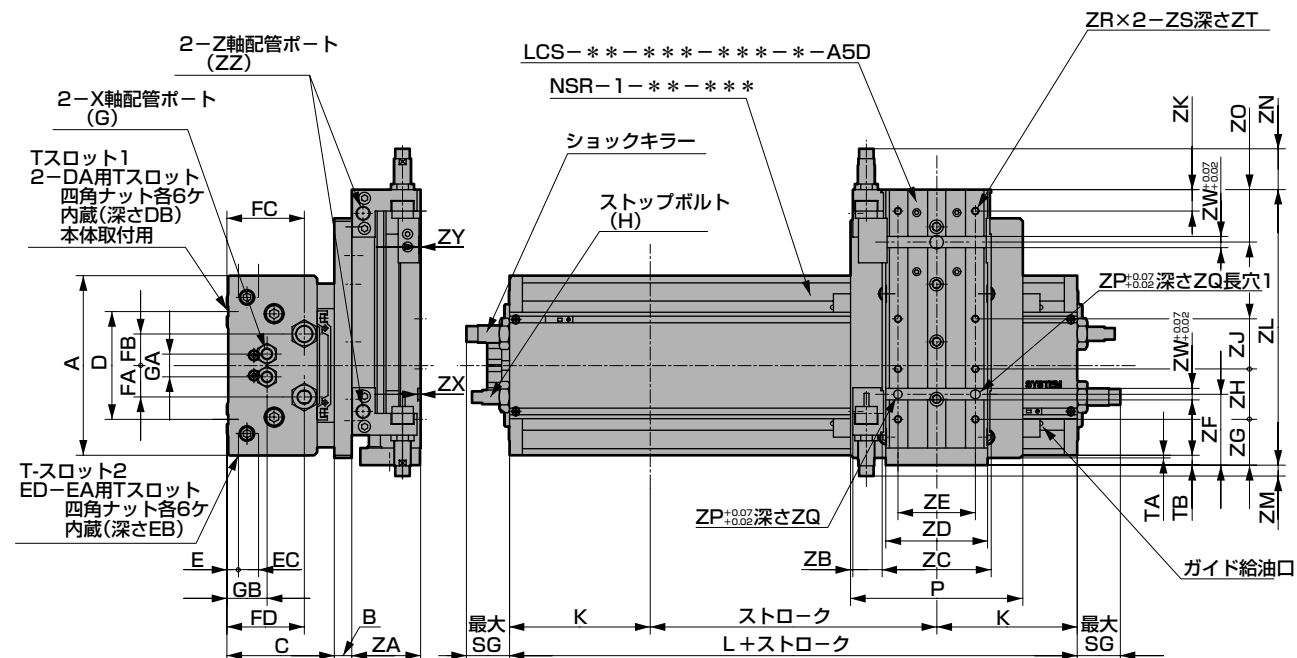


巻末

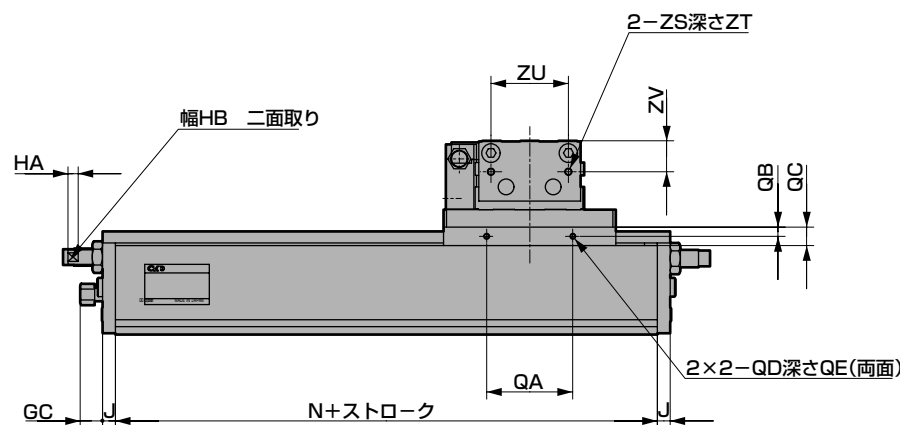
ユニット機器  
ニューハンドリングシステム

外形寸法図 

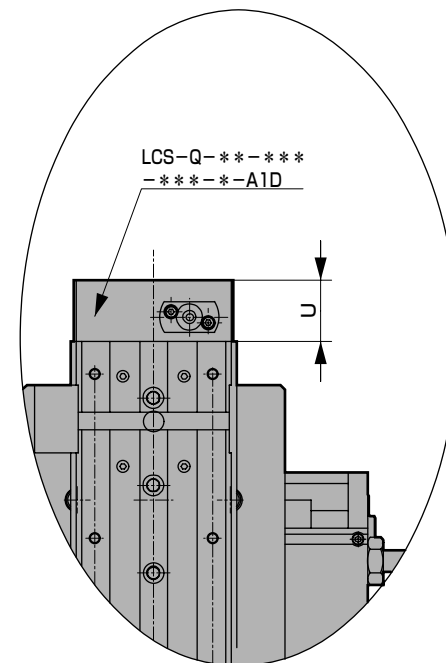
●基本形



注) Tスロット部の詳細寸法は148ページを参照してください。



●落下防止タイプ



注) X軸オプション取付時、外形寸法(ストローク調整ブロック、ケーブルベア付等)は、148~151ページ NSR外形寸法図を参照ください。

形番	A	B	C	D	DA	DB	E	EA	EB	EC	ED	FA	FB	FC	FD	G	GA	GB	GC	H	HA	HB	J	K	L	N	P	QA	QB	QC	QD	QE	SG	TA	TB				
																																			LCS-12	LCS-16	LCS-20	LCS-25	
NHS*-10**-C	125	12	75	75	M6	11	8	M4	8	-	2	22	22	54	54	Rc1/8	16	28	16		M10×1.25	7	8	9	98	196	178	120	60	6.5	13	M4	10	30	2	17	18	7	21
NHS*-15**-C	125	12	75	75	M6	11	8	M4	8	-	2	22	22	54	54	Rc1/8	16	28	16		M10×1.25	7	8	9	98	196	178	120	60	6.5	13	M4	10	56	2	17	18	7	21
NHS*-30**-C	165	15	105	110	M10	18	11.5	M5	10.5	14	4	25	24	78	82	Rc1/4	27	37.5	8.5		M12×1.25	7	10	16	133	266	234	150	70	8	17	M5	12	66	-	-	-	26	18
NHS*-50**-C	200	15	120	130	M12	21	11.5	M6	13	16	4	30	30	88.5	88.5	Rc1/2	35	46.5	8.5		M12×1.25	7	10	16	143	286	234	177	70	9.5	20	M6	14	101.5	10	-	-	16	18
形番	U	ZA	ZB	ZC	ZD	ZE	ZF	ZG	ZH	ZJ			ZK	ZL			ZM	ZN	ZO		ZP	ZQ	ZR			ZS	ZT	ZU	ZV	ZW	ZX	ZY	ZZ						
										30st以下	40-50st	75st以上		30st以下	40-50st	75st以上			50以下	75以上			30st以下	40-50st	70st以上														
LCS-12	24.5	30	16	52	48	36	38.5	26	25	-	-	25	14	91	ストローク+61	ストローク+70	11	25	21	28.5	3	4	3	3	4	M4	6	36	14	4	1.5	0.8	M5深さ4						
LCS-16	28	38	18	62	56	42	43	28	30	-	-	30	10	96	ストローク+66	ストローク+83	12.5	27.5	25.5	34	6	6	3	3	4	M5	7.5	42	18	8	2	1	M5深さ4						
LCS-20	30	48	20.5	76	71	54	49.5	32	35	-	-	35	15	110.5	ストローク+80.5	ストローク+92	7.5	28.5	30	36.5	6	6	3	3	4	M5	7.5	54	21.5	8	2	1	Rc1/8						
LCS-25	30	60	20.5	91	85	69	49.5	32	35	-	-	35	20	122.5	ストローク+92.5	ストローク+113	7.5	25.5	37.5	48	6	6	3	3	4	M6	9	59	27.5	8	2	1	Rc1/8						