



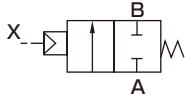
NAD※V Series

- NC(ノーマルクローズ)形、NO(ノーマルオープン)形、複動作動形
- 接続口径：Rc3/8
- 使用流体：低真空

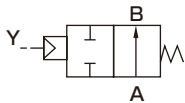


回路図記号

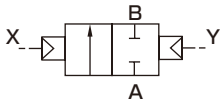
- NC(ノーマルクローズ)形



- NO(ノーマルオープン)形



- 複動作動形



仕様

項目	NAD1V-10	NAD2V-10	NAD3V-10
作動方式	NC (ノーマルクローズ)形	NO (ノーマルオープン)形	複動作動形
使用流体	低真空(空気・水)		
流体粘度 mm ² /s	500以下		
使用圧力	1.3×10 ² ~5×10 ⁵ Pa(abs)(2次側圧力4×10 ⁵ Pa(abs)以下)		
耐圧力(水圧にて) MPa	1.0		
流体温度 ℃	-10~50(凍結のないこと)		
周囲温度 ℃	-10~50		
弁座漏れ	1.33×10 ⁻³ Pa・m ³ /sHe以下		
接続口径	Rc3/8		
オリフィス径 mm	7		
Cv値	1.1		
C[dm ³ /(s・bar)]	4.4		
b	0.1		
質量 kg	0.32		
取付姿勢	自在		
パイロット流体	空気		
パイロット圧力 MPa	0.4~0.5		
パイロット接続口径	Rc1/8		

注1：有効断面積Sと音速コンダクタンスCとの換算はS≒5.0×Cです。

形番表示方法

NAD 1 V - 10 - R B - P4

機種形番

流体区分
(低真空用)

① 作動方式

② 接続口径

③ ボディ・シール
材質組合せ

④ その他
オプション

記号	内容	
① 作動方式		
1	NC(ノーマルクローズ)形	
2	NO(ノーマルオープン)形	
3	複動作動形	
② 接続口径		
10	Rc3/8	
③ ボディ・シール材質組合せ		
	ボディ	シール
R	ステンレス	エチレンプロピレンゴム
④ その他オプション		
無記号	オプションなし	
B	取付板	

バリエーション別対応表

	NAD
接続口径	Rc3/8
P4	●

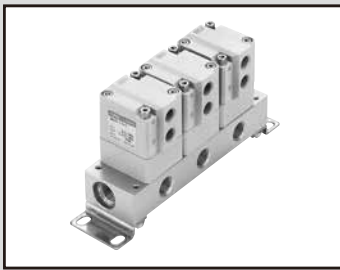
●：対象機種 ○：準対象機種 ▲：お問い合わせください □：対象外

詳細については



Click!

CKD 機器商品サイト (<https://www.ckd.co.jp/kiki/jp/>) → 「形番」をご覧ください。



ダイヤフラム式シリンダバルブ マニホールド

GNAD※V Series

- NC(ノーマルクローズ)形、NO(ノーマルオープン)形、複動作動形
- 接続口径：Rc1/4、Rc3/8
- 使用流体：低真空

RoHS

P4 Series

空気圧
シリンダ
ハンド・
チャック
開閉機器
シリンダ
スロット

真空機器

空気圧バルブ

クレーン
エアー機器
コントローラ

空気圧補助機器
継手
補助バルブ

サクション
チェーン

気体発生装置

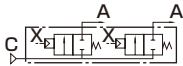
流体制御機器

電動アクチュエータ
モーター
仕舞
モーター
仕舞

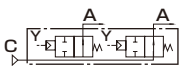
回路図記号

- 集中給気形(Cポート加圧)

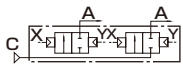
NC(ノーマルクローズ)形



NO(ノーマルオープン)形

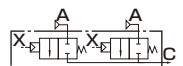


複動作動形

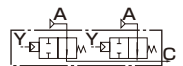


- 個別給気形(Aポート加圧)

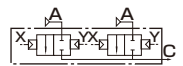
NC(ノーマルクローズ)形



NO(ノーマルオープン)形



複動作動形



仕様

項目	GNAD1V-1.5	GNAD2V-1.5	GNAD3V-1.5
作動方式	NC (ノーマルクローズ)形	NO (ノーマルオープン)形	複動作動形
使用流体	低真空(空気・水)		
流体粘度 mm ² /s	500以下		
使用圧力	1.3×10 ² ~5×10 ⁵ Pa(abs)(2次側圧力4×10 ⁵ Pa(abs)以下)		
耐圧力(水圧にて) MPa	1.0		
流体温度 ℃	-10~50(凍結のないこと)		
周囲温度 ℃	-10~50		
弁座漏れ	1.33×10 ⁻³ Pa・m ³ /sHe以下		
オリフィス径 mm	7		
Cv値	0.7		
C[dm ³ /(s・bar)]	3.4		
b	-		
取付姿勢	自在		
パイロット流体	空気		
パイロット圧力 MPa	0.4~0.5		
パイロット接続口径	Rc1/8		

注1：有効断面積Sと音速コンダクタンスCとの換算はS≒5.0×Cです。

形番表示方法

GNAD ① V - ① - ③ - R - P4

機種形番

流体区分
(低真空用)

① 作動方式

② 給気区分

③ マニホールド連数

④ サブプレート・
ボディ・シール
材質組合せ

記号	内容
① 作動方式	
1	NC(ノーマルクローズ)形
2	NO(ノーマルオープン)形
3	複動作動形
② 給気区分	
1	集中給気形
5	個別給気形
③ マニホールド連数	
2	2連
}	}
10	10連
0	アクチュエータのみ
④ サブプレート・ボディ・シール材質組合せ	
	サブプレート ボディ シール
R	ステンレス ステンレス エチレンプロピレングム

バリエーション別対応表

GNAD	
接続口径	Rc1/4、Rc3/8
P4	●

●：対象機種 ○：準対象機種 ▲：お問い合わせください □：対象外

詳細については



Click!

CKD 機器商品サイト (<https://www.ckd.co.jp/kiki/jp/>) → 「形番」をご覧ください。

CKD

601