



空圧・真空・補助機器総合  
カタログ No.CB-024S

ニュージョイントステンレスシリーズ

# ZW Series

- 接続口径：M5～R1/2
- 適用チューブ：φ4～φ12



## 仕様

項目	ZW
使用流体	圧縮空気
最高使用圧力 MPa	1.0
負圧 KPa	-100 注2
周囲温度 ℃	-10～60 (但し凍結なきこと)
使用チューブ	ソフトナイロンチューブ(F-15**)
	ウレタンチューブ(U-92**、U-95**、NU-** )注1

注1：チューブの寸法、使用温度範囲および使用圧力は「空圧・真空・補助機器総合」(カタログNo.CB-024S)を参照してください。  
 注2：ウレタンチューブ(U-92\*\*、U-95\*\*、NU\*\*)を用いて真空圧で使用の際はインサートリングの併用をしてください。  
 (受注生産品ですので別途問合せ願います)

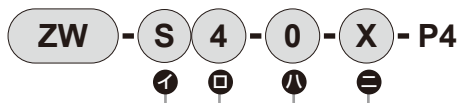
## バリエーション別対応表

	ZW
接続口径	φ4, φ6, φ8, φ10, φ12
P4	●

●:対象機種 ○:準対象機種 ▲:お問い合わせください □:対象外

## 形番表示方法

※形番の組み合わせについては、空圧・真空・補助機器総合(CB-024S)を参照してください。

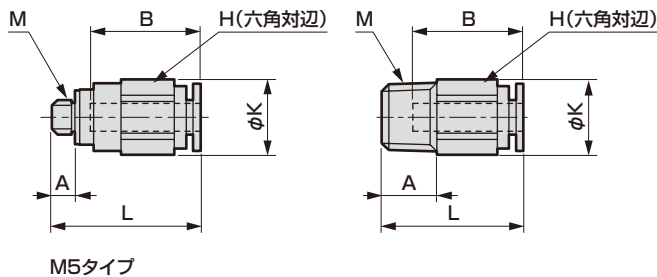


① 形状	② 適用チューブ外径	③ 接続口径	④ その他の組合せ
S ストレート	4 φ4	M5 M5×0.8	D D形
L エルボ	6 φ6	6 R1/8	X バルクヘッド
T チーズ	8 φ8	8 R1/4	注：販売単位は、1個です。
TR テトラ形	10 φ10	10 R3/8	
Y Y形チーズ	12 φ12	15 R1/2	
FY FY形	44 φ4・φ4	0 ねじなし	
WY 二重Y形	46 φ4・φ6	4P φ4用プラグ	
C キャップ	48 φ4・φ8	6P φ6用プラグ	
MF マニホールド	64 φ6・φ4	8P φ8用プラグ	
	66 φ6・φ6	10P φ10用プラグ	
	68 φ6・φ8	12P φ12用プラグ	
	610 φ6・φ10		
	86 φ8・φ6		
	88 φ8・φ8		
	810 φ8・φ10		
	108 φ10・φ8		
	1010 φ10・φ10		
	1012 φ10・φ12		
	1210 φ12・φ10		
	1212 φ12・φ12		

### 外形寸法図：片口ストレート・バルクヘッド・ストレート・径違いストレート

#### 片口ストレート

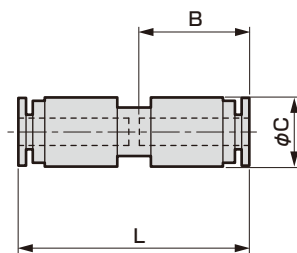
● ZW-S□-□-P4



形番	適用管 外径φ	M	H	K	L	A	B	最小 穴径	有効 断面積 mm <sup>2</sup>
ZW-S 4-M5-P4	4	M5x0.8	10	11	21.5	3.4	16	2.5	4
ZW-S 4-6-P4	4	R1/8	10	11	20.5	8	16	2.5	4
ZW-S 4-8-P4	4	R1/4	14	15.8	19.5	11	16	2.5	4
ZW-S 6-M5-P4	6	M5x0.8	12	13.5	23	3.4	17.5	2.5	4.4
ZW-S 6-6-P4	6	R1/8	12	13.5	23	8	17.5	4	10.3
ZW-S 6-8-P4	6	R1/4	14	15.8	23.5	11	17.5	4	10.3
ZW-S 6-10-P4	6	R3/8	17	19.1	21.5	12	17.5	4	10.3
ZW-S 8-6-P4	8	R1/8	14	15.8	28	8	19	5	17.5
ZW-S 8-8-P4	8	R1/4	14	15.8	27	11	19	6	22.4
ZW-S 8-10-P4	8	R3/8	17	19.1	22.5	12	19	6	22.4
ZW-S10-6-P4	10	R1/8	17	19.1	31	8	21.5	5	17.5
ZW-S10-8-P4	10	R1/4	17	19.1	32.5	11	21.5	8	30.5
ZW-S10-10-P4	10	R3/8	17	19.1	28.5	12	21.5	8	30.5
ZW-S10-15-P4	10	R1/2	22	24	26.5	15	21.5	8	30.5
ZW-S12-8-P4	12	R1/4	19	21.4	35.5	11	23	8	35.5
ZW-S12-10-P4	12	R3/8	19	21.4	30.5	12	23	10	40
ZW-S12-15-P4	12	R1/2	22	24	29.5	15	23	10	40

#### ストレート

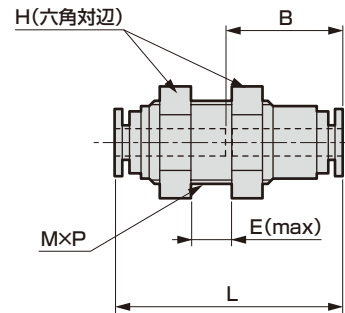
● ZW-S□-0-P4



形番	適用管 外径φ		L	B	C	最小 穴径	有効 断面積 mm <sup>2</sup>
	A側	B側					
ZW-S 4-0-P4	4	4	33.5	16	10	2.5	4
ZW-S 6-0-P4	6	6	36.5	17.5	12.5	4	10
ZW-S 8-0-P4	8	8	39.5	19	14.5	6	22
ZW-S10-0-P4	10	10	45	21.5	17.5	8	30
ZW-S12-0-P4	12	12	47.5	23	20	10	35

#### バルクヘッド

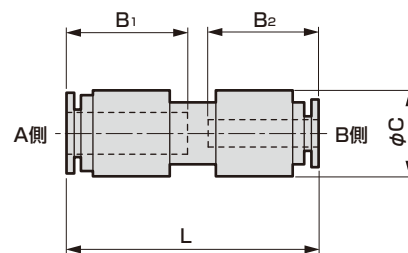
● ZW-S□-□-X-P4



形番	適用管 外径φ	H	L	B	E	MXP	取付 穴径	最小 穴径	有効 断面積 mm <sup>2</sup>
ZW-S 4-0-X-P4	4	14	33	16	7.5	M12x1	13	2.5	4
ZW-S 6-0-X-P4	6	17	36	17.5	9.5	M14x1	15	4	10
ZW-S 8-0-X-P4	8	19	39	19	12.5	M16x1	17	6	22
ZW-S10-0-X-P4	10	23	44.5	21.5	18	M20x1	21	8	30
ZW-S12-0-X-P4	12	26	47	23	20.5	M22x1	23	9	35

#### 径違いストレート

● ZW-S□-0-P4



形番	適用管 外径φ		L	B <sub>1</sub>	B <sub>2</sub>	C	最小 穴径	有効 断面積 mm <sup>2</sup>
	A側	B側						
ZW-S 46-0-P4	6	4	36.5	17.5	16	12.5	2.5	4
ZW-S 68-0-P4	8	6	39.5	19	17.5	14.5	4	10
ZW-S 810-0-P4	10	8	45	21.5	19	17.5	6	22
ZW-S1012-0-P4	12	10	47.5	23	21.5	20	8	30

P4 Series

空気圧アクチュエータ  
バルブ・チャック  
関連機器  
シリンダ  
スレッド

真空機器

空気圧バルブ

クローン  
エア機器  
コントロール

空気圧補助機器  
継手  
補助バルブ

サニテック  
チューブ

気体発生装置

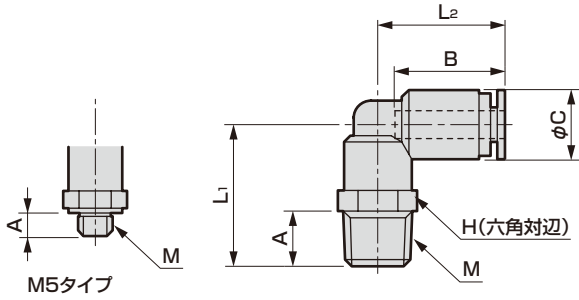
流体制御機器

電動アクチュエータ  
モーター  
仕舞

## 外形寸法図：片口エルボ・エルボ・両口チーズ・D形チーズ

### 片口エルボ

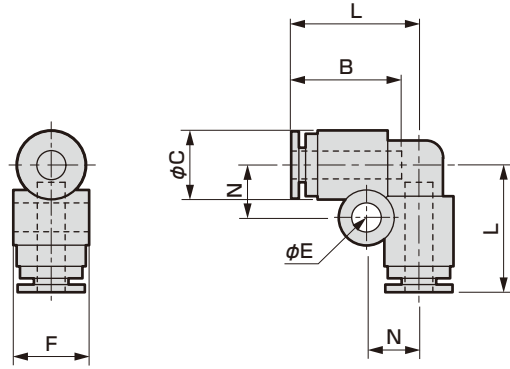
● ZW-L□-□-P4



形番	適用管 外径φ	M	H	L <sub>1</sub>	L <sub>2</sub>	A	B	C	最小 穴径	有効 断面積 mm <sup>2</sup>
ZW-L 4-M5-P4	4	M5×0.8	8	15	18	3.4	16	10	2.5	3.2
ZW-L 4- 6-P4		R1/8	10	20.5	18.5	8	16	10	2.5	3.2
ZW-L 4- 8-P4		R1/4	14	24	18.5	11	16	10	2.5	3.2
ZW-L 6-M5-P4	6	M5×0.8	10	15	20	3.4	17.5	12.5	2.5	4.2
ZW-L 6- 6-P4		R1/8	12	24	21	8	17.5	12.5	4	8
ZW-L 6- 8-P4		R1/4	14	27.5	21	11	17.5	12.5	4	8
ZW-L 6-10-P4	R3/8	17	29	21	12	17.5	12.5	4	8	
ZW-L 8- 6-P4	8	R1/8	14	25.5	23.5	8	19	14.5	6	18
ZW-L 8- 8-P4		R1/4	14	28.5	23.5	11	19	14.5	6	18
ZW-L 8-10-P4		R3/8	17	30	23.5	12	19	14.5	6	18
ZW-L10- 6-P4	10	R1/8	17	28	27	8	21.5	17.5	6.5	24.3
ZW-L10- 8-P4		R1/4	17	31	27	11	21.5	17.5	8	27
ZW-L10-10-P4		R3/8	17	32.5	27	12	21.5	17.5	8	27
ZW-L10-15-P4	R1/2	22	35.5	27	15	21.5	17.5	8	27	
ZW-L12- 8-P4	12	R1/4	19	33	29.5	11	23	20	8.5	33
ZW-L12-10-P4		R3/8	19	34.5	29.5	12	23	20	9	35
ZW-L12-15-P4	R1/2	22	37.5	29.5	15	23	20	9	35.5	

### エルボ

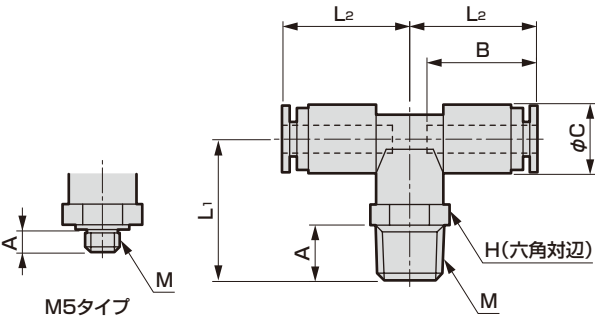
● ZW-L□-0-P4



形番	適用管 外径φ	L	B	C	N	E	F	最小 穴径	有効 断面積 mm <sup>2</sup>
ZW-L 4-0-P4	4	18.5	16	10	7.5	4.2	11	2.5	3
ZW-L 6-0-P4	6	21	17.5	12.5	8.5	4.2	13.5	4	7.5
ZW-L 8-0-P4	8	23.5	19	14.5	9.5	4.2	15.5	6	17
ZW-L10-0-P4	10	27	21.5	17.5	11	4.2	18.5	8	25.5
ZW-L12-0-P4	12	29.5	23	20	12	4.2	21	10	34

### 両口チーズ

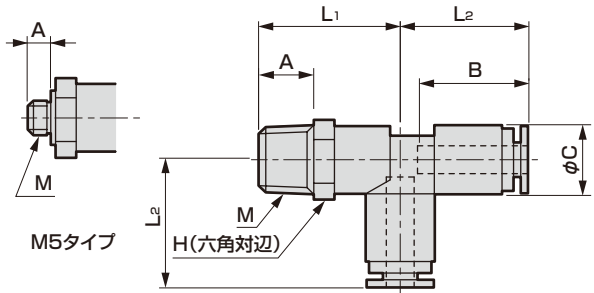
● ZW-T□-□-P4



形番	適用管 外径φ	M	H	L <sub>1</sub>	L <sub>2</sub>	A	B	C	最小 穴径	有効 断面積 mm <sup>2</sup>
ZW-T 4-M5-P4	4	M5×0.8	10	16.5	18.5	3.4	16	10	2.5	4.3
ZW-T 4- 6-P4		R1/8	10	20.5	18.5	8	16	10	2.5	4.3
ZW-T 4- 8-P4		R1/4	14	24	18.5	11	16	10	2.5	4.3
ZW-T 6-M5-P4	6	M5×0.8	12	20	21	3.4	17.5	12.5	2.5	4.3
ZW-T 6- 6-P4		R1/8	12	24	21	8	17.5	12.5	4	10.5
ZW-T 6- 8-P4		R1/4	14	27.5	21	11	17.5	12.5	4	10.5
ZW-T 6-10-P4	R3/8	17	29	21	12	17.5	12.5	4	10.5	
ZW-T 8- 6-P4	8	R1/8	14	25.5	23.5	8	19	14.5	6	23.5
ZW-T 8- 8-P4		R1/4	14	28.5	23.5	11	19	14.5	6	23.5
ZW-T 8-10-P4		R3/8	17	30	23.5	12	19	14.5	6	23.5
ZW-T10- 8-P4	10	R1/4	17	31	27	11	21.5	17.5	8	33.5
ZW-T10-10-P4		R3/8	17	32.5	27	12	21.5	17.5	8	33.5
ZW-T10-15-P4		R1/2	22	35.5	27	15	21.5	17.5	8	33.5
ZW-T12- 8-P4	12	R1/4	19	33	29.5	11	23	20	8.5	37
ZW-T12-10-P4		R3/8	19	34.5	29.5	12	23	20	9	41
ZW-T12-15-P4	R1/2	22	37.5	29.5	15	23	20	9	41	

### D形チーズ

● ZW-T□-□-D-P4

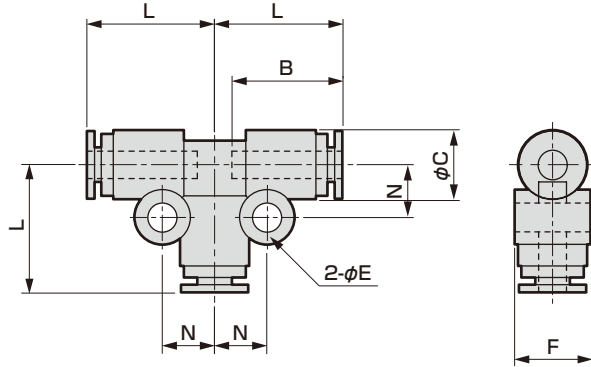


形番	適用管 外径φ	M	H	L <sub>1</sub>	L <sub>2</sub>	A	B	C	最小 穴径	有効 断面積 mm <sup>2</sup>
ZW-T 4-M5-D-P4	4	M5×0.8	10	16.5	18.5	3.4	16	10	2.5	4.3
ZW-T 4- 6-D-P4		R1/8	10	20.5	18.5	8	16	10	2.5	4.3
ZW-T 4- 8-D-P4		R1/4	14	24	18.5	11	16	10	2.5	4.3
ZW-T 6-M5-D-P4	6	M5×0.8	12	19.5	21	3.4	17.5	12.5	2.5	4.3
ZW-T 6- 6-D-P4		R1/8	12	24	21	8	17.5	12.5	4	10.5
ZW-T 6- 8-D-P4		R1/4	14	27.5	21	11	17.5	12.5	4	10.5
ZW-T 6-10-D-P4	R3/8	17	29	21	12	17.5	12.5	4	10.5	
ZW-T 8- 6-D-P4	8	R1/8	14	25.5	23.5	8	19	14.5	6	23.5
ZW-T 8- 8-D-P4		R1/4	14	28.5	23.5	11	19	14.5	6	23.5
ZW-T 8-10-D-P4		R3/8	17	30	23.5	12	19	14.5	6	23.5
ZW-T10- 8-D-P4	10	R1/4	17	31	27	11	21.5	17.5	8	33.5
ZW-T10-10-D-P4		R3/8	17	32.5	27	12	21.5	17.5	8	33.5
ZW-T10-15-D-P4		R1/2	22	35.5	27	15	21.5	17.5	8	33.5
ZW-T12- 8-D-P4	12	R1/4	19	33	29.5	11	23	20	8.5	37
ZW-T12-10-D-P4		R3/8	19	34.5	29.5	12	23	20	9	41
ZW-T12-15-D-P4	R1/2	22	37.5	29.5	15	23	20	9	41	

### 外形寸法図：チーズ・径違いチーズ・Y形チーズ・両口Yチーズ

#### チーズ

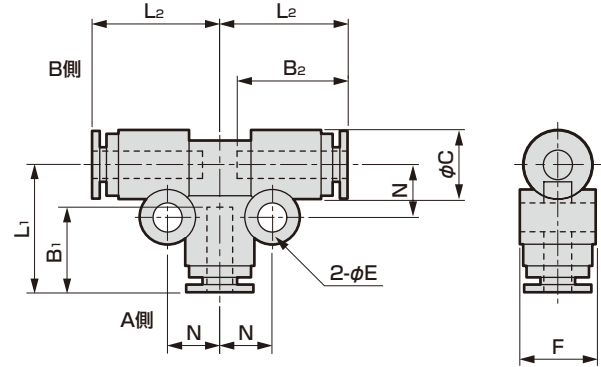
- ZW-T□-O-P4



形番	適用管 外径φ	L	B	C	E	F	N	最小 穴径	有効 断面積 mm <sup>2</sup>
ZW-T 4-O-P4	4	18.5	16	10	4.2	11	7.5	2.5	3.6
ZW-T 6-O-P4	6	21	17.5	12.5	4.2	13.5	8.5	4	9.7
ZW-T 8-O-P4	8	23.5	19	14.5	4.2	15.5	9.5	6	22
ZW-T10-O-P4	10	27	21.5	17.5	4.2	18.5	11	8	30
ZW-T12-O-P4	12	29.5	23	20	4.2	21	12	10	35.5

#### 径違いチーズ

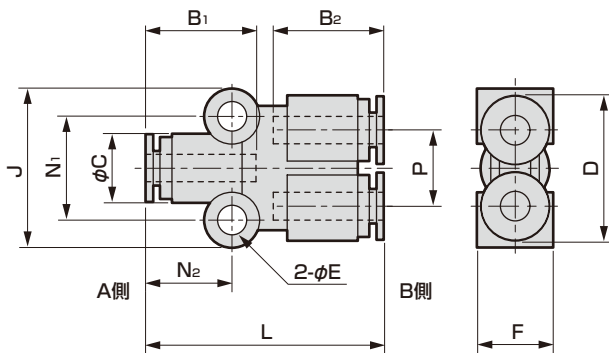
- ZW-T□-O-P4



形番	適用管外径φ		L <sub>1</sub>	L <sub>2</sub>	B <sub>1</sub>	B <sub>2</sub>	C	E	F	N	最小 穴径	有効 断面積 mm <sup>2</sup>
	A側	B側										
ZW-T 46-O-P4	4	6	21	21	16	17.5	12.5	4.2	13.5	8.5	2.5	3.6
ZW-T 68-O-P4	6	8	23.5	23.5	17.5	19	14.5	4.2	15.5	9.5	4	9.7
ZW-T 810-O-P4	8	10	27.5	27	19	21.5	17.5	4.2	18.5	11	6	22
ZW-T1012-O-P4	10	12	29.5	29.5	21.5	23	20	4.2	21	12	8	30

#### Y形チーズ

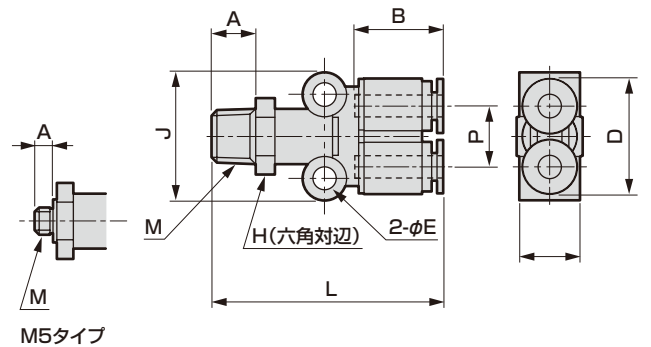
- ZW-Y□-O-P4



形番	適用管外径φ		L	B <sub>1</sub>	B <sub>2</sub>	C	D	E	F	J	N <sub>1</sub>	N <sub>2</sub>	P	有効 断面積 mm <sup>2</sup>
	A側	B側												
ZW-Y 44-O-P4	4	4	34.5	16	16	10	21	4.2	11	23	15	12.5	11	3.6
ZW-Y 66-O-P4	6	6	37.5	17.5	17.5	12.5	26	4.2	13.5	25.5	17.5	14	13.5	10.5
ZW-Y 88-O-P4	8	8	40.5	19	19	14.5	30	4.2	15.5	27	19	15	15.5	23
ZW-Y1010-O-P4	10	10	48	21.5	21.5	17.5	36	4.2	18.5	30	22	18	18.5	38
ZW-Y1212-O-P4	12	12	53	23	23	20	41	4.2	21	32	24	19.5	21	50
ZW-Y 64-O-P4	6	4	37.5	17.5	16	12.5	26	4.2	13.5	25.5	17.5	14	13.5	5.4
ZW-Y 86-O-P4	8	6	40.5	19	17.5	14.5	30	4.2	15.5	27	19	15	15.5	14.3
ZW-Y 108-O-P4	10	8	48	21.5	19	17.5	36	4.2	18.5	30	22	18	18.5	21.1
ZW-Y1210-O-P4	12	10	53	23	21.5	20	41	4.2	21	32	24	19.5	21	35.5

#### 両口Yチーズ

- ZW-Y□-□-P4



形番	適用管 外径φ	M	H	L	A	B	D	E	F	J	P	有効 断面積 mm <sup>2</sup>
ZW-Y 4- 6-P4	4	R1/8	12	42	8	16	21	4.2	11	23	11	5.5
ZW-Y 4- 8-P4	4	R1/4	14	45.5	11	16	21	4.2	11	23	11	5.5
ZW-Y 6-M5-P4	6	M5x0.8	14	41	3.4	17.5	26	4.2	13.5	25.5	13.5	4.5
ZW-Y 6- 6-P4	6	R1/8	14	46	8	17.5	26	4.2	13.5	25.5	13.5	17.5
ZW-Y 6- 8-P4	6	R1/4	14	49	11	17.5	26	4.2	13.5	25.5	13.5	17.5
ZW-Y 6-10-P4	6	R3/8	17	50.5	12	17.5	26	4.2	13.5	25.5	13.5	17.5
ZW-Y 8- 6-P4	8	R1/8	17	49	8	19	30	4.2	15.5	27	15.5	25.5
ZW-Y 8- 8-P4	8	R1/4	17	52	11	19	30	4.2	15.5	27	15.5	25.5
ZW-Y 8-10-P4	8	R3/8	17	53.5	12	19	30	4.2	15.5	27	15.5	25.5
ZW-Y10- 8-P4	10	R1/4	19	59.5	11	21.5	36	4.2	18.5	30	18.5	35
ZW-Y10-10-P4	10	R3/8	19	61	12	21.5	36	4.2	18.5	30	18.5	38.5
ZW-Y10-15-P4	10	R1/2	22	64	15	21.5	36	4.2	18.5	30	18.5	38
ZW-Y12- 8-P4	12	R1/4	22	64.5	11	23	41	4.2	21	32	21	37
ZW-Y12-10-P4	12	R3/8	22	66	12	23	41	4.2	21	32	21	37
ZW-Y12-15-P4	12	R1/2	22	69	15	23	41	4.2	21	32	21	40.5

P4 Series

空気圧  
シリンダ  
ハンド・  
チャック  
開閉機器  
シリンダ  
スワッチ

真空機器

空気圧/バルブ

クーロン  
エア機器  
コントローラ

空気圧補助機器  
継手

補助/バルブ  
サレソサ  
チューブ

気体発生装置

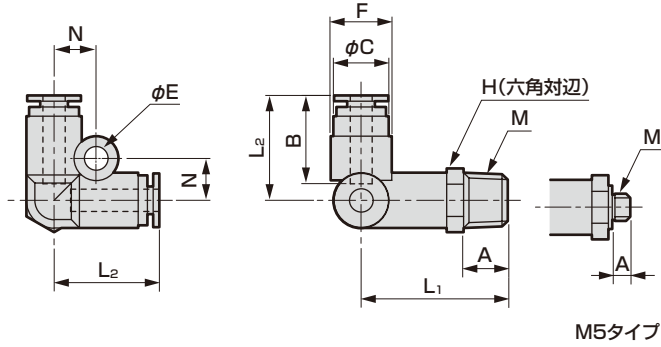
流体制御機器

電動アクチュエータ  
モータ付  
仕様  
モータレス  
仕様

## 外形寸法図：テトラ形(R付)・FY形(R付)・二重Y形(R付)・テトラ形

### テトラ形 (R付)

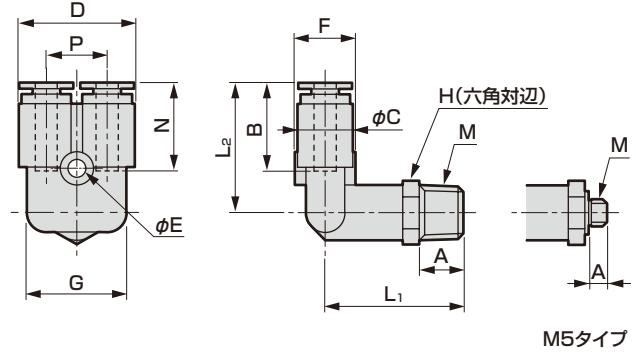
● ZW-TR□-□-P4



M5タイプ

### FY形 (R付)

● ZW-FY□-□-P4



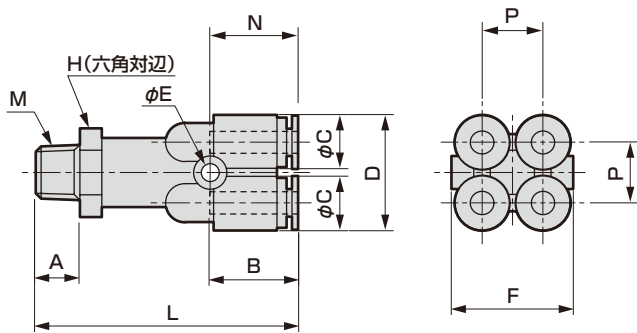
M5タイプ

形番	適用管 外径φ	M	H	L <sub>1</sub>	L <sub>2</sub>	A	B	C	E	F	N	最小 穴径	有効 断面積 mm <sup>2</sup>
ZW-TR 4-M5-P4	M5×0.8	10	22.5	19	3.4	16	10	4.2	11	7.5	2.5	4.3	
ZW-TR 4- 6-P4	R1/8	10	26.5	19	8	16	10	4.2	11	7.5	2.5	4.5	
ZW-TR 4- 8-P4	R1/4	14	30	19	11	16	10	4.2	11	7.5	2.5	4.5	
ZW-TR 6-M5-P4	M5×0.8	14	25	21.5	3.4	17.5	12.5	4.2	13.5	8.5	2.5	4.3	
ZW-TR 6- 6-P4	R1/8	14	30	21.5	8	17.5	12.5	4.2	13.5	8.5	4	10.5	
ZW-TR 6- 8-P4	R1/4	14	33	21.5	11	17.5	12.5	4.2	13.5	8.5	4	10.5	
ZW-TR 6-10-P4	R3/8	17	34.5	21.5	12	17.5	12.5	4.2	13.5	8.5	4	10.5	
ZW-TR 8- 6-P4	R1/8	17	32.5	24	8	19	14.5	4.2	15.5	9.5	6	23.5	
ZW-TR 8- 8-P4	R1/4	17	35.5	24	11	19	14.5	4.2	15.5	9.5	6	23.5	
ZW-TR 8-10-P4	R3/8	17	37	24	12	19	14.5	4.2	15.5	9.5	6	23.5	
ZW-TR10- 8-P4	R1/4	19	39.5	27.5	11	21.5	17.5	4.2	18.5	13	8	35.5	
ZW-TR10-10-P4	R3/8	19	41	27.5	12	21.5	17.5	4.2	18.5	13	8	35.5	
ZW-TR10-15-P4	R1/2	22	44	27.5	15	21.5	17.5	4.2	18.5	13	8	35.5	
ZW-TR12- 8-P4	R1/4	22	41.5	30	11	23	20	4.2	21	14	8.5	37.5	
ZW-TR12-10-P4	R3/8	22	43	30	12	23	20	4.2	21	14	8.5	37.5	
ZW-TR12-15-P4	R1/2	22	46	30	15	23	20	4.2	21	14	8.5	37.5	

形番	適用管 外径φ	M	H	L <sub>1</sub>	L <sub>2</sub>	A	B	C	D	E	F	G	N	P	最小 穴径	有効 断面積 mm <sup>2</sup>
ZW-FY 4-M5-P4	M5×0.8	10	21	23.5	3.4	16	10	21	3.2	11	18	15.5	11	2.5	4.5	
ZW-FY 4- 6-P4	R1/8	10	25	23.5	8	16	10	21	3.2	11	18	15.5	11	2.5	4.6	
ZW-FY 4- 8-P4	R1/4	14	28.5	23.5	11	16	10	21	3.2	11	18	15.5	11	2.5	4.6	
ZW-FY 6-M5-P4	M5×0.8	14	23	27	3.4	17.5	12.5	26	4.2	13.5	22.5	17	13.5	2.5	4.5	
ZW-FY 6- 6-P4	R1/8	14	28	27	8	17.5	12.5	26	4.2	13.5	22.5	17	13.5	4	10.5	
ZW-FY 6- 8-P4	R1/4	14	31	27	11	17.5	12.5	26	4.2	13.5	22.5	17	13.5	4	10.5	
ZW-FY 6-10-P4	R3/8	17	32.5	27	12	17.5	12.5	26	4.2	13.5	22.5	17	13.5	4	10.5	
ZW-FY 8- 6-P4	R1/8	17	30.5	29	8	19	14.5	30	4.2	15.5	26.5	18	15.5	6	23	
ZW-FY 8- 8-P4	R1/4	17	33.5	29	11	19	14.5	30	4.2	15.5	26.5	18	15.5	6	23	
ZW-FY 8-10-P4	R3/8	17	35	29	12	19	14.5	30	4.2	15.5	26.5	18	15.5	6	23	
ZW-FY10- 8-P4	R1/4	19	37.5	33	11	21.5	17.5	36	4.2	18.5	31.5	20	18.5	8	34.4	
ZW-FY10-10-P4	R3/8	19	39	33	12	21.5	17.5	36	4.2	18.5	31.5	20	18.5	8	34.4	
ZW-FY10-15-P4	R1/2	22	42	33	15	21.5	17.5	36	4.2	18.5	32.5	20	18.5	8	34.4	
ZW-FY12- 8-P4	R1/4	22	39.5	35.5	11	23	20	41	4.2	21	37	21.5	21	8.5	37.5	
ZW-FY12-10-P4	R3/8	22	41	35.5	12	23	20	41	4.2	21	37	21.5	21	8.5	37.5	
ZW-FY12-15-P4	R1/2	22	44	35.5	15	23	20	41	4.2	21	37	21.5	21	8.5	37.5	

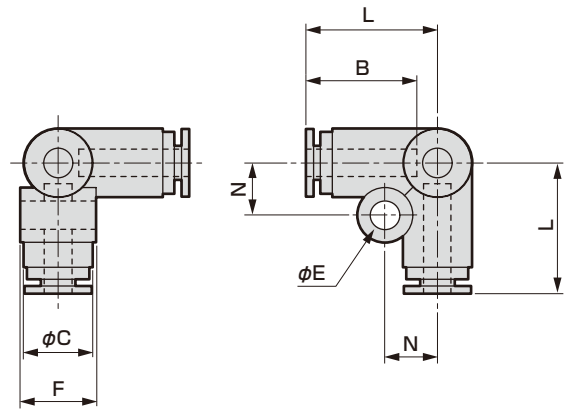
### 二重Y形 (R付)

● ZW-WY□-□-P4



### テトラ形

● ZW-TR□-0-P4



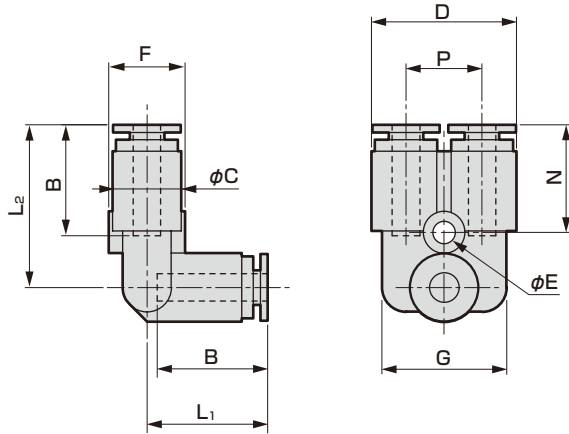
形番	適用管 外径φ	M	H	L	A	B	C	D	E	F	N	P	有効 断面積 mm <sup>2</sup>
ZW-WY4- 6-P4	R1/8	14	47.5	8	16	10	21	3.2	22	15.5	11	9.7	
ZW-WY4- 8-P4	R1/4	14	50.5	11	16	10	21	3.2	22	15.5	11	9.7	
ZW-WY6- 6-P4	R1/8	17	51.5	8	17.5	12.5	26	3.2	27	17	13.5	23	

形番	適用管 外径φ	L	B	C	E	F	N	最小 穴径	有効 断面積 mm <sup>2</sup>
ZW-TR 40-P4	4	19	16	10	4.2	11	7.5	2.5	4
ZW-TR 60-P4	6	21.5	17.5	12.5	4.2	13.5	8.5	4	9.5
ZW-TR 80-P4	8	24	19	14.5	4.2	15.5	9.5	6	12.5
ZW-TR10-0-P4	10	27.5	21.5	17.5	4.2	18.5	13	8	29.5
ZW-TR120-P4	12	30	23	20	4.2	21	14	10	35.5

### 外形寸法図：FY形・二重Y形・キャップ・マニホールド(シングル・R付)

#### FY形

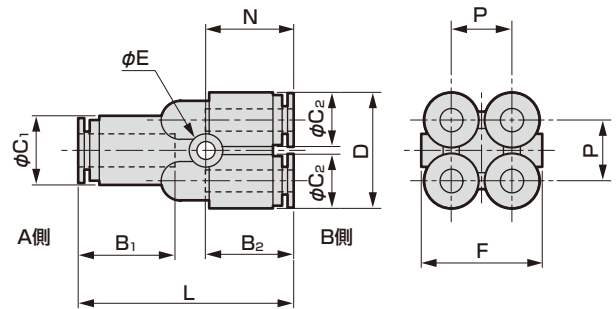
- ZW-FY□-O-P4



形番	適用管 外径φ	L <sub>1</sub>	L <sub>2</sub>	B	C	D	E	F	G	N	P	最小 穴径	有効 断面積 mm <sup>2</sup>
ZW-FY 4-O-P4	4	17.5	23.5	16	10	21	3.2	11	18	15.5	11	2.5	4
ZW-FY 6-O-P4	6	19.5	27	17.5	12.5	26	4.2	13.5	22.5	17	13.5	4	10
ZW-FY 8-O-P4	8	22	29	19	14.5	30	4.2	15.5	26.5	18	15.5	6	21
ZW-FY10-O-P4	10	25.5	33	21.5	17.5	36	4.2	18.5	31.5	20	18.5	8	29
ZW-FY12-O-P4	12	28	35.5	23	20	41	4.2	21	37	21.5	21	10	35.5

#### 二重Y形

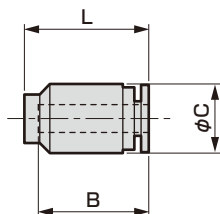
- ZW-WY□-O-P4



形番	適用管外径φ		L	B <sub>1</sub>	B <sub>2</sub>	C <sub>1</sub>	C <sub>2</sub>	D	E	F	N	P	有効 断面積 mm <sup>2</sup>
	A側	B側											
ZW-WY64-O-P4	6	4	39	17.5	16	12.5	10	21	3.2	22	15.5	11	9
ZW-WY86-O-P4	8	6	43	19	17.5	14.5	12.5	26	3.2	27	17	13.5	22

#### キャップ

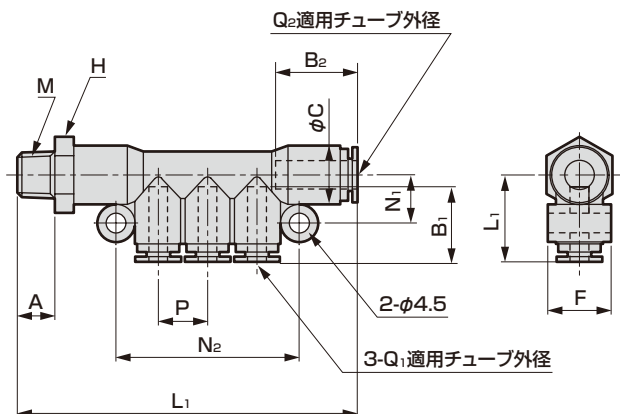
- ZW-C□-P4



形番	適用管外径φ	B	φC	L
ZW-C 4-P4	4	16	10	18
ZW-C 6-P4	6	17.5	12.5	19.5
ZW-C 8-P4	8	19	14.5	21
ZW-C10-P4	10	21.5	17.5	24
ZW-C12-P4	12	23	20	26

#### マニホールド (シングル・R付)

- ZW-MF□-□-P4



形番	適用管外径φ		M	H	L <sub>1</sub>	L <sub>2</sub>	A	B <sub>1</sub>	B <sub>2</sub>	C	F	N <sub>1</sub>	N <sub>2</sub>	P	有効 断面積 mm <sup>2</sup>
	Q1	Q2													
ZW-MF 46-6-P4	4	6	R1/8	14	72.5	18.5	8	16	17.5	12.5	13.5	10.5	39	10.5	8.3
ZW-MF 48-8-P4	4	8	R1/4	17	77.5	19.5	11	16	19	14.5	15.5	11.5	39	10.5	24.2
ZW-MF 68-8-P4	6	8	R1/4	17	84.5	21	11	17.5	19	14.5	15.5	11.5	46.5	13	24.2
ZW-MF810-10-P4	8	10	R3/8	19	97.5	23.5	12	19	21.5	17.5	18.5	13	52.5	15	35.5

P4 Series

空気圧アクチュエータ

真空機器

空気圧バルブ

エア機器

空気圧補助機器

流体制御機器

電動アクチュエータ

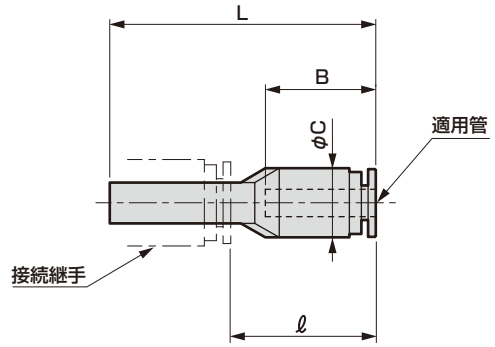
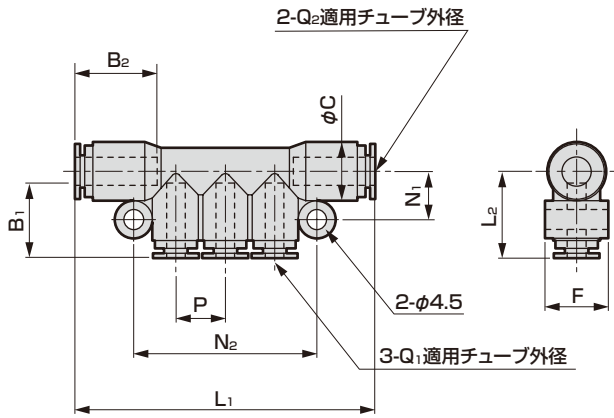
## 外形寸法図：マニホールド(シングル)・プラグレジューサ

マニホールド (シングル)

● ZW-MF□-0-P4

プラグレジューサ

● ZW-S□-□P-P4

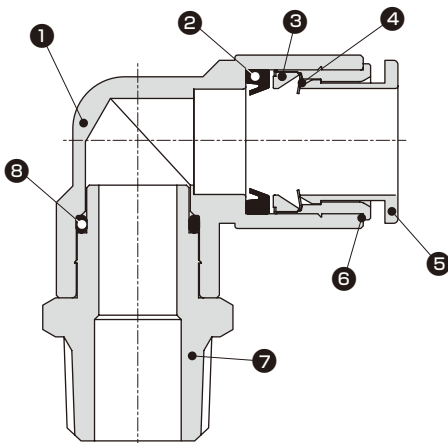


形番	適用管外径φ		L <sub>1</sub>	L <sub>2</sub>	B <sub>1</sub>	B <sub>2</sub>	C	F	N <sub>1</sub>	N <sub>2</sub>	P	有効断面積 mm <sup>2</sup>
	Q1	Q2										
ZW-MF 46-0-P4	4	6	64	18.5	16	17.5	12.5	13.5	10.5	39	10.5	7.9
ZW-MF 48-0-P4	4	8	66	19.5	16	19	14.5	15.5	11.5	39	10.5	22
ZW-MF 68-0-P4	6	8	73	21	17.5	19	14.5	15.5	11.5	46.5	13	22
ZW-MF610-0-P4	6	10	78.5	22	17.5	21.5	17.5	18.5	13	46.5	13	30
ZW-MF810-0-P4	8	10	84.5	23.5	19	21.5	17.5	18.5	13	52.5	15	30

形番	適用管外径φ	接続継手径φ	L	ℓ*	B	C	最小穴径	有効断面積 mm <sup>2</sup>
ZWS 4- 6P-P4	4	6	38.5	21	16	10	2.3	3.5
ZWS 4- 8P-P4		8	40.4	21.5	16	10	3	5.6
ZWS 4-10P-P4		10	42	20.5	16	12.5	3	5.6
ZWS 6- 4P-P4	6	4	42	26	17.5	12.5	2.3	3.5
ZWS 6- 8P-P4		8	41	22	17.5	12.5	4	10
ZWS 6-10P-P4		10	42	20	17.5	12.5	4	10
ZWS 6-12P-P4	8	12	44	21	17.5	14.5	4	10
ZWS 8-10P-P4		10	44.5	22.5	19	14.5	6	22
ZWS 8-12P-P4		12	44	21	19	14.5	6	22
ZWS10-12P-P4	10	12	48	25	21.5	17.5	8	30

※接続継手がCKD製 (ZW-P4シリーズ) の時の寸法です

## 内部構造および部品リスト



品番	部品名称	材質
1	本体 ※1	ステンレス鋼
		ポリブチレンテレフタレート (難燃性樹脂※2)
2	バックイン	水素化ニトリルゴム
3	チャックホルダ	ポリエーテルサルホン
4	チャック	ステンレス
5	プッシュリング	ポリブチレンテレフタレート (難燃性樹脂※2)
6	アウターリング	ステンレス鋼
7	打込ニップル	ステンレス鋼
8	Oリング	ニトリルゴム

※1：片口ストレート、バルクヘッドの本体はステンレス鋼となります。

※2：UL94規格V-0相当