

2016年3月期 第3四半期決算

2016年2月10日
CKD株式会社
証券コード 6407

CKD

1

第3四半期決算概要



経営成績

(単位：億円)

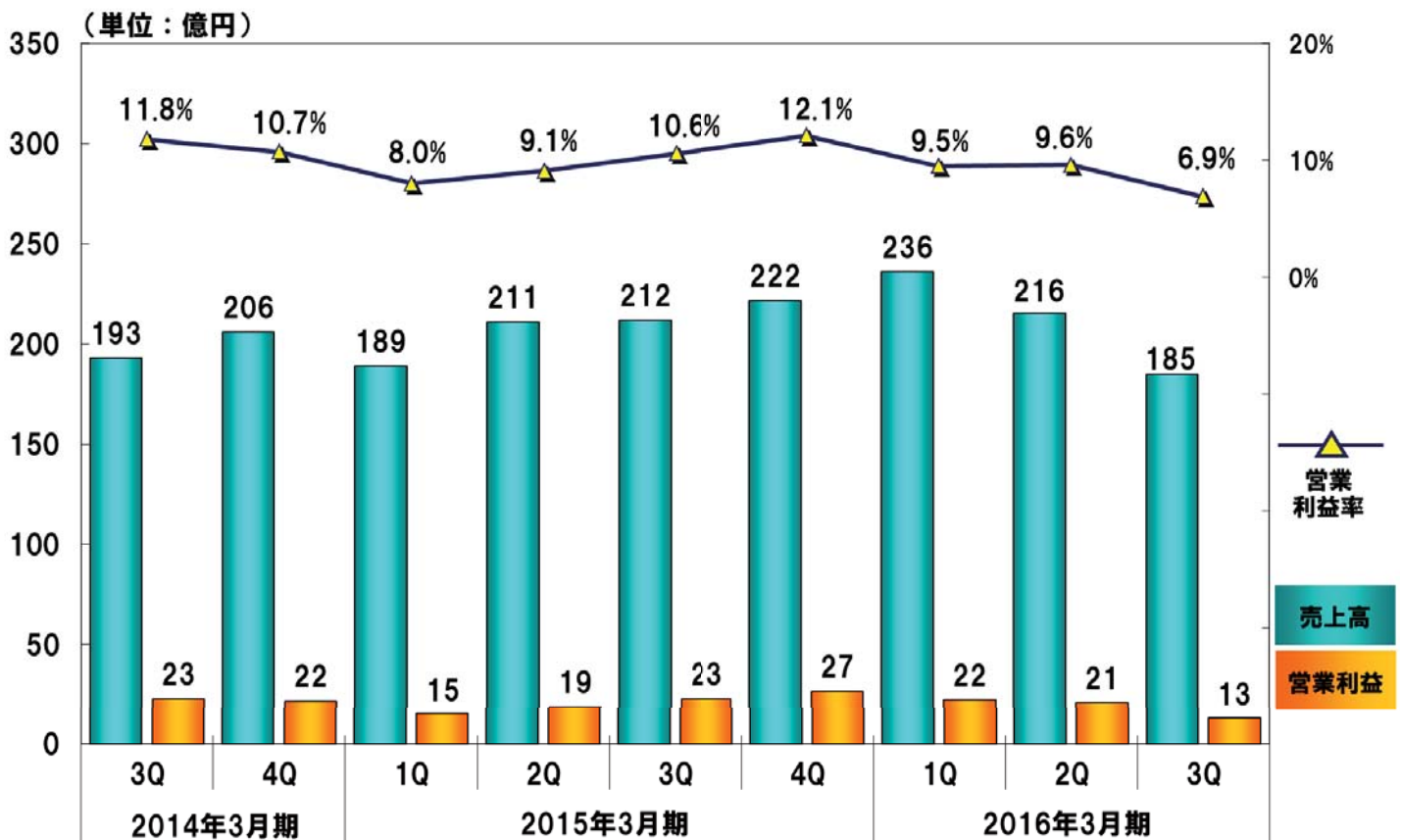
	2016年3月期 第3四半期累計	2015年3月期 第3四半期累計	前年同期比	
			増減額	増減率
売上高 全体	637	612	+ 25	+ 4%
自動機械	102	116	△ 14	△ 12%
機 器	535	496	+ 39	+ 8%
営業利益 (営業利益率)	56 (8.8%)	57 (9.3%)	△ 1	△ 2%
経常利益 (経常利益率)	56 (8.8%)	59 (9.7%)	△ 3	△ 5%
四半期純利益 (四半期純利益率)	38 (5.9%)	39 (6.4%)	△ 1	△ 5%

財政状態

(単位：億円)

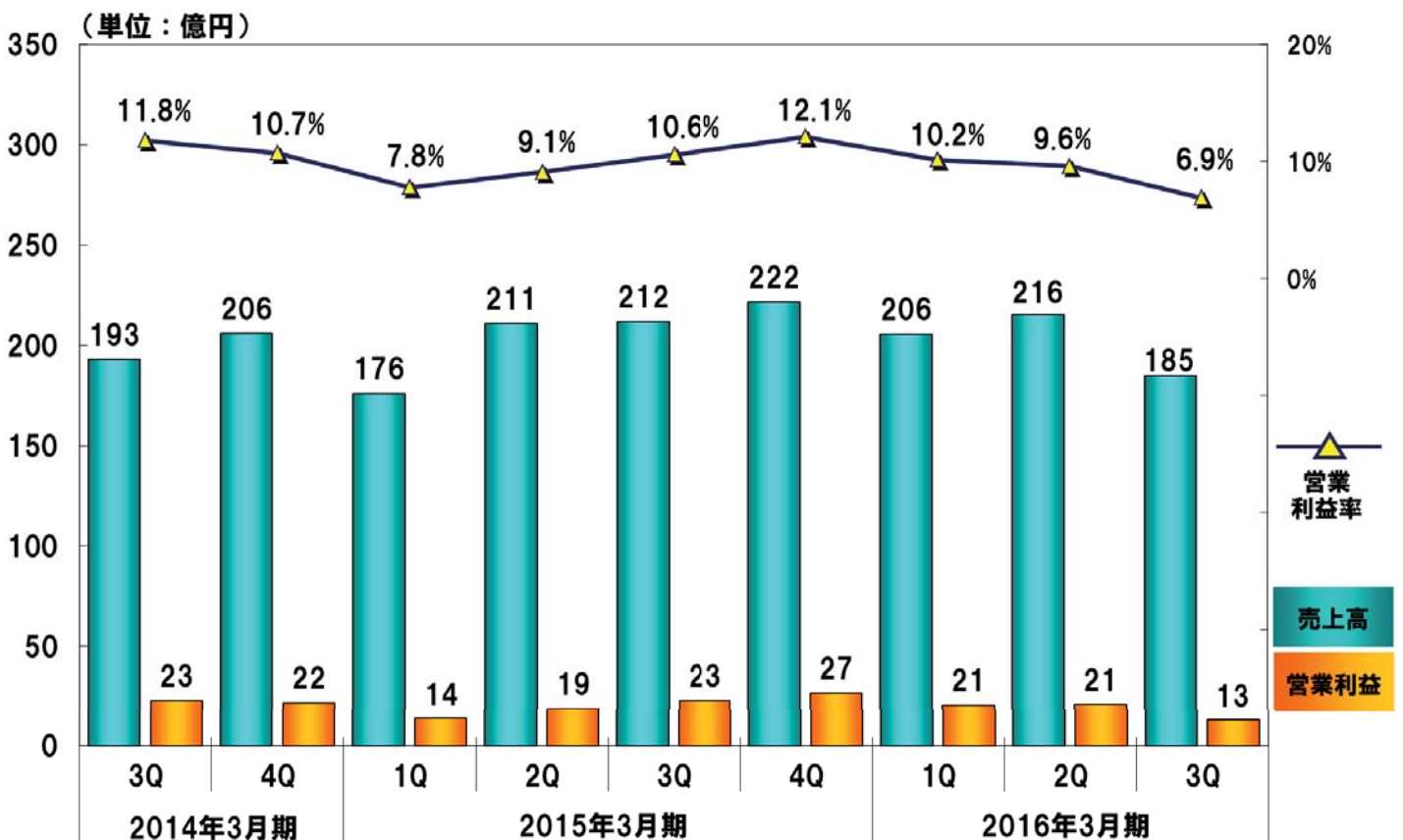
	2015年3月末	2015年12月末	前期末比	
			増減額	増減率
流動資産	605	555	△ 50	△ 8%
固定資産	355	390	+ 35	+ 10%
資産合計	960	945	△ 15	△ 2%
流動負債	232	205	△ 27	△ 11%
固定負債	73	73	△ 0	△ 0%
負債合計	305	278	△ 27	△ 9%
純資産	656	667	+ 11	+ 2%
自己資本比率	68.3%	70.6%	—	+ 2.3%

全社 業績推移

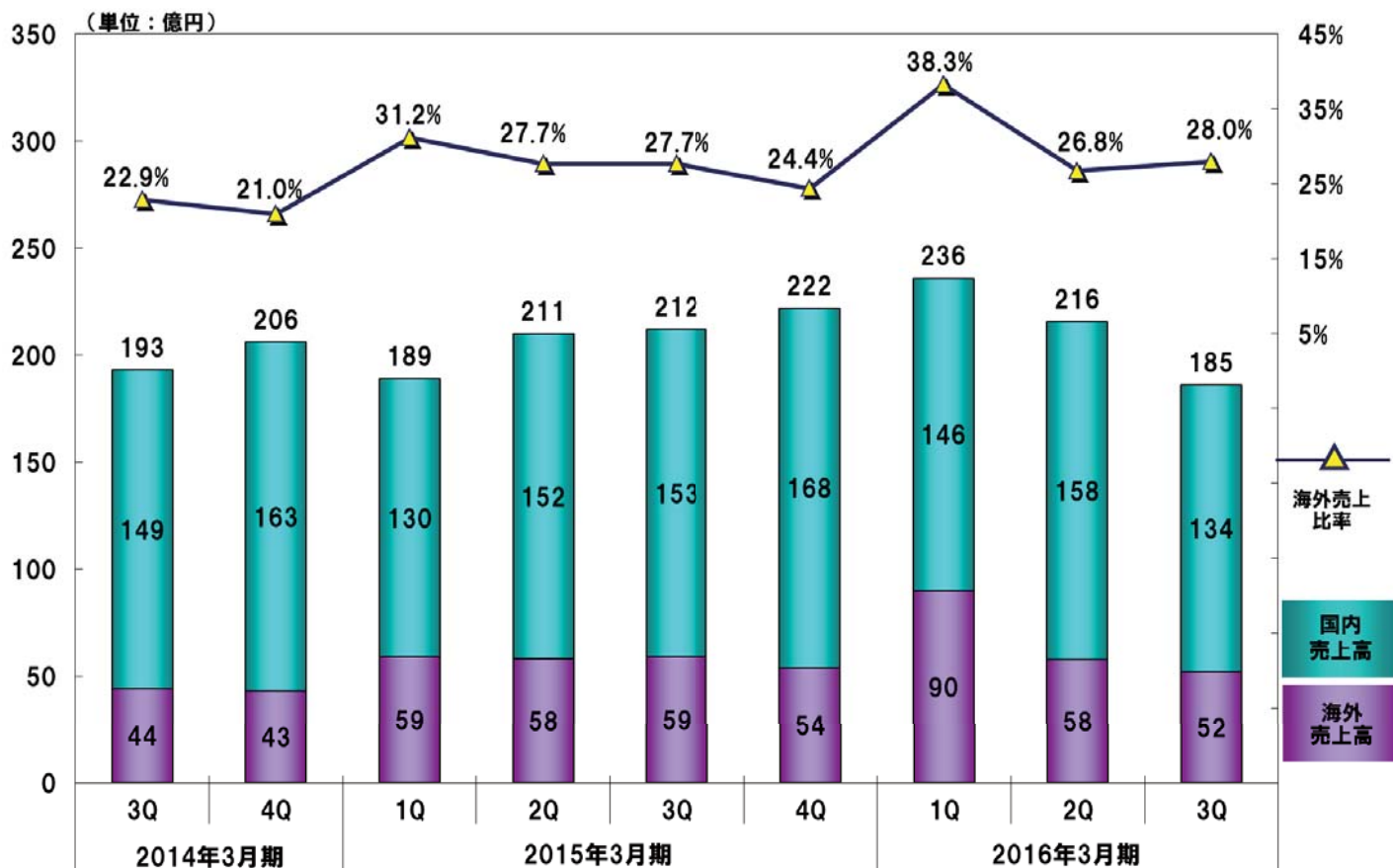


全社 業績推移 (決算日変更の影響除く)

参考資料

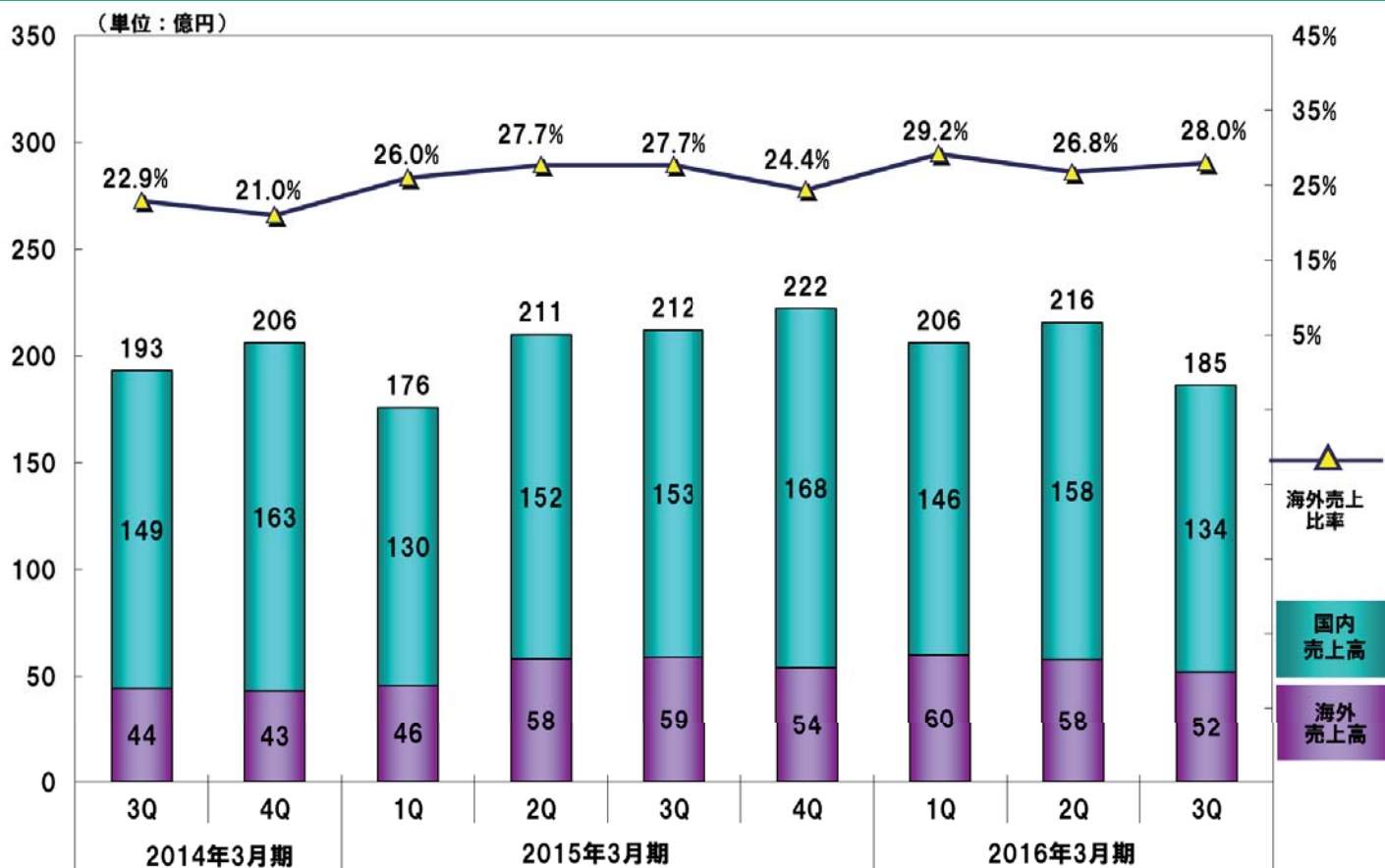


国内・海外売上高推移

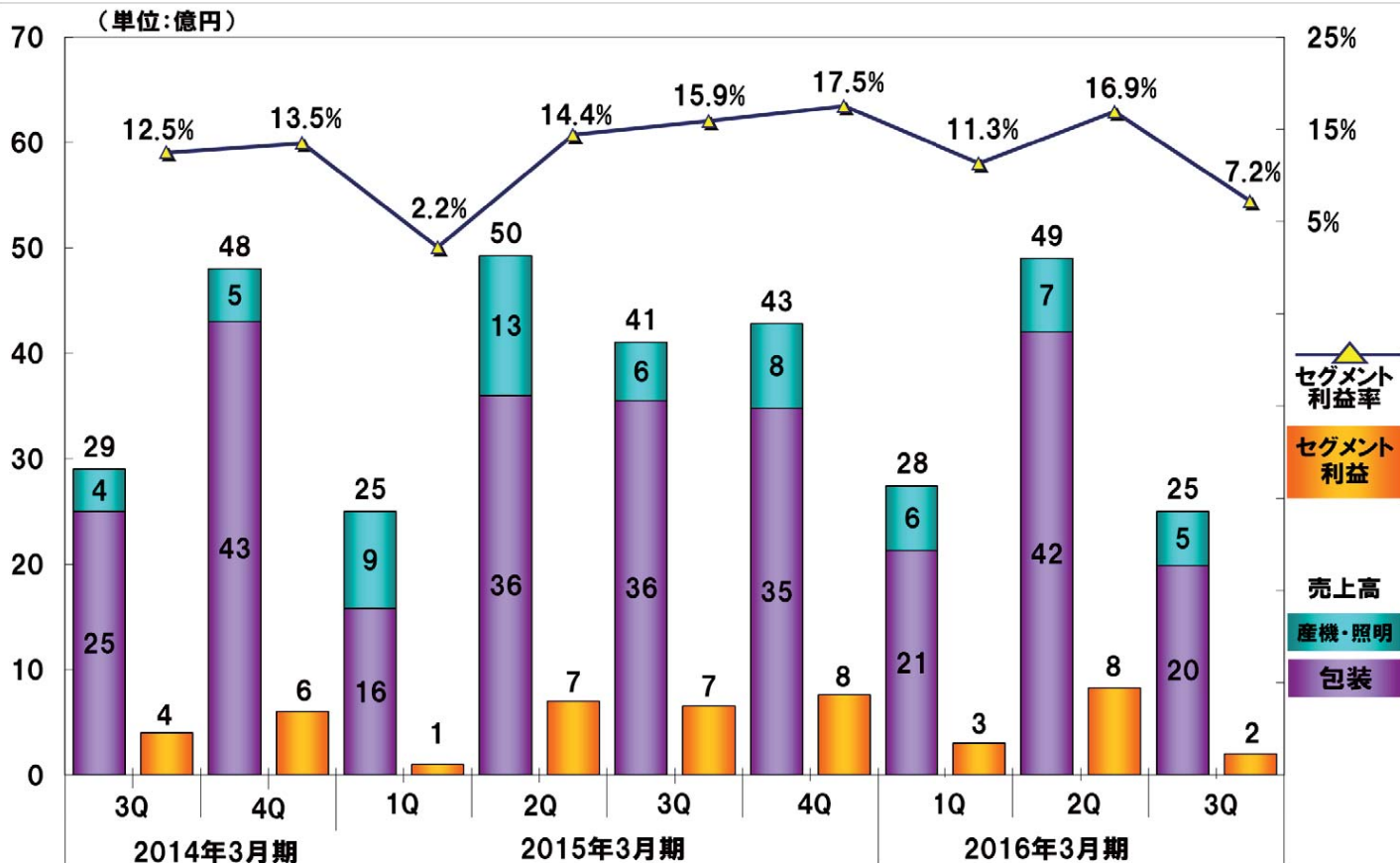


国内・海外売上高推移 (決算日変更の影響除く)

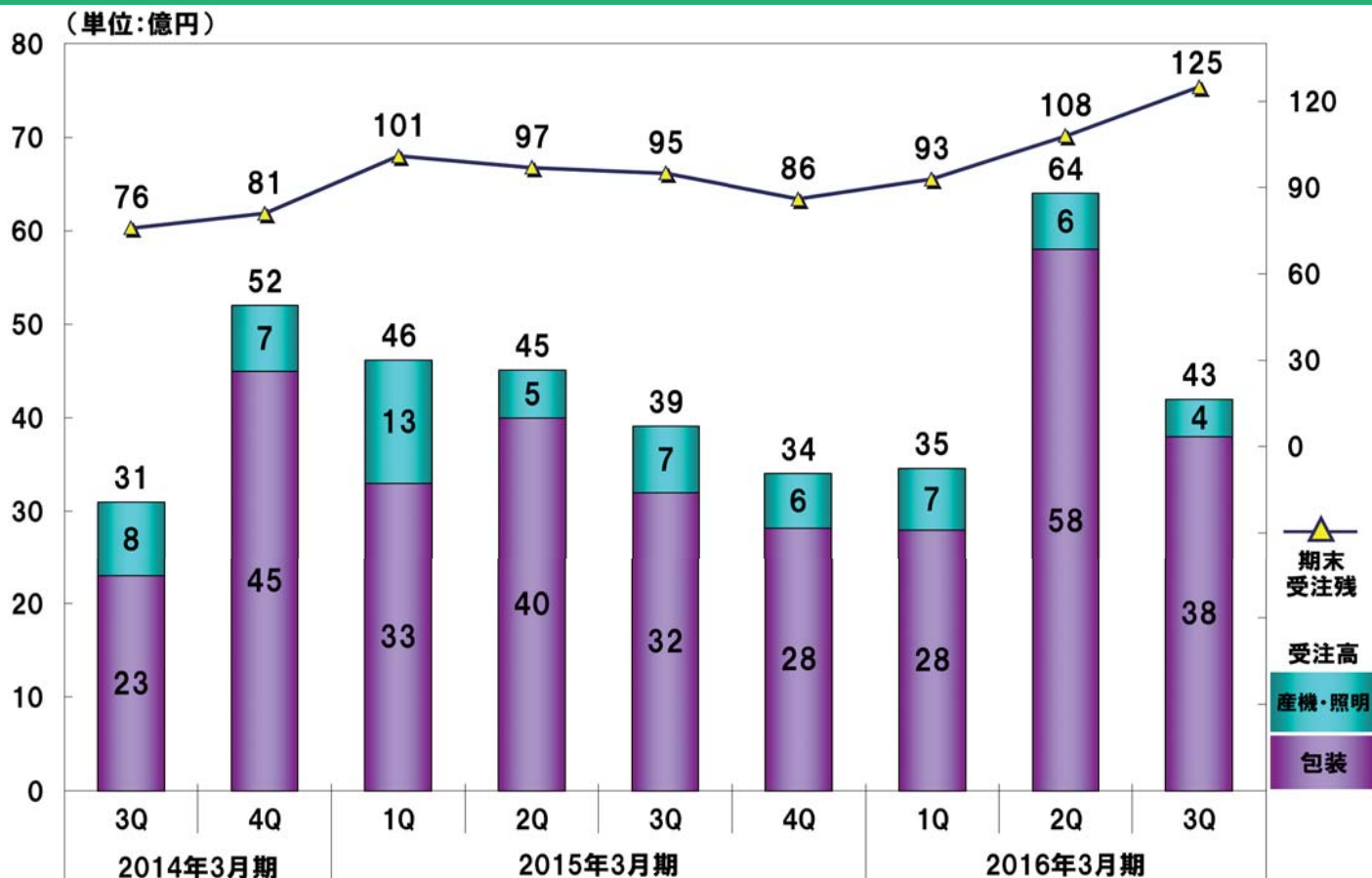
参考資料



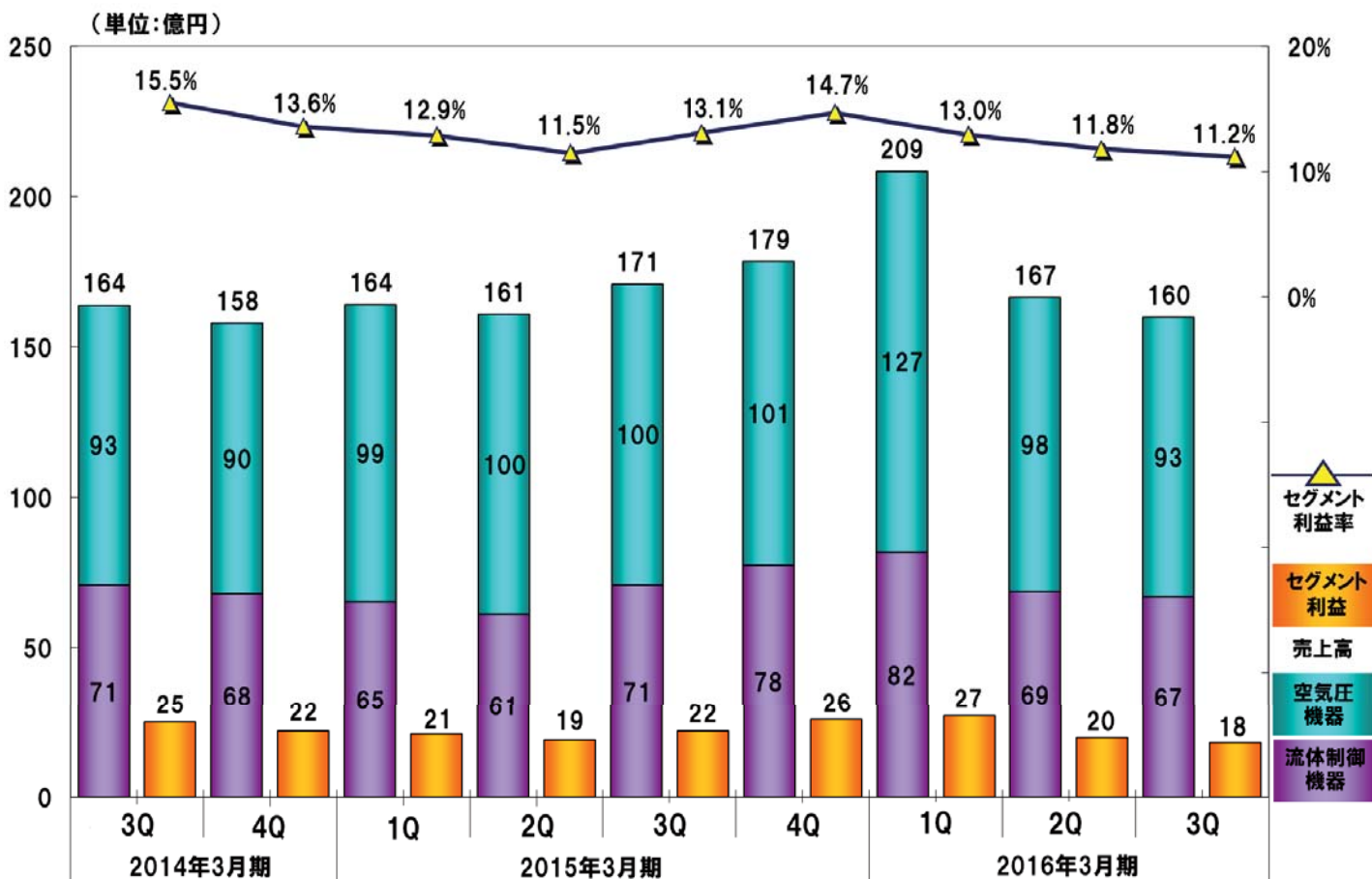
自動機械 業績推移



自動機械 受注実績・期末受注残高推移

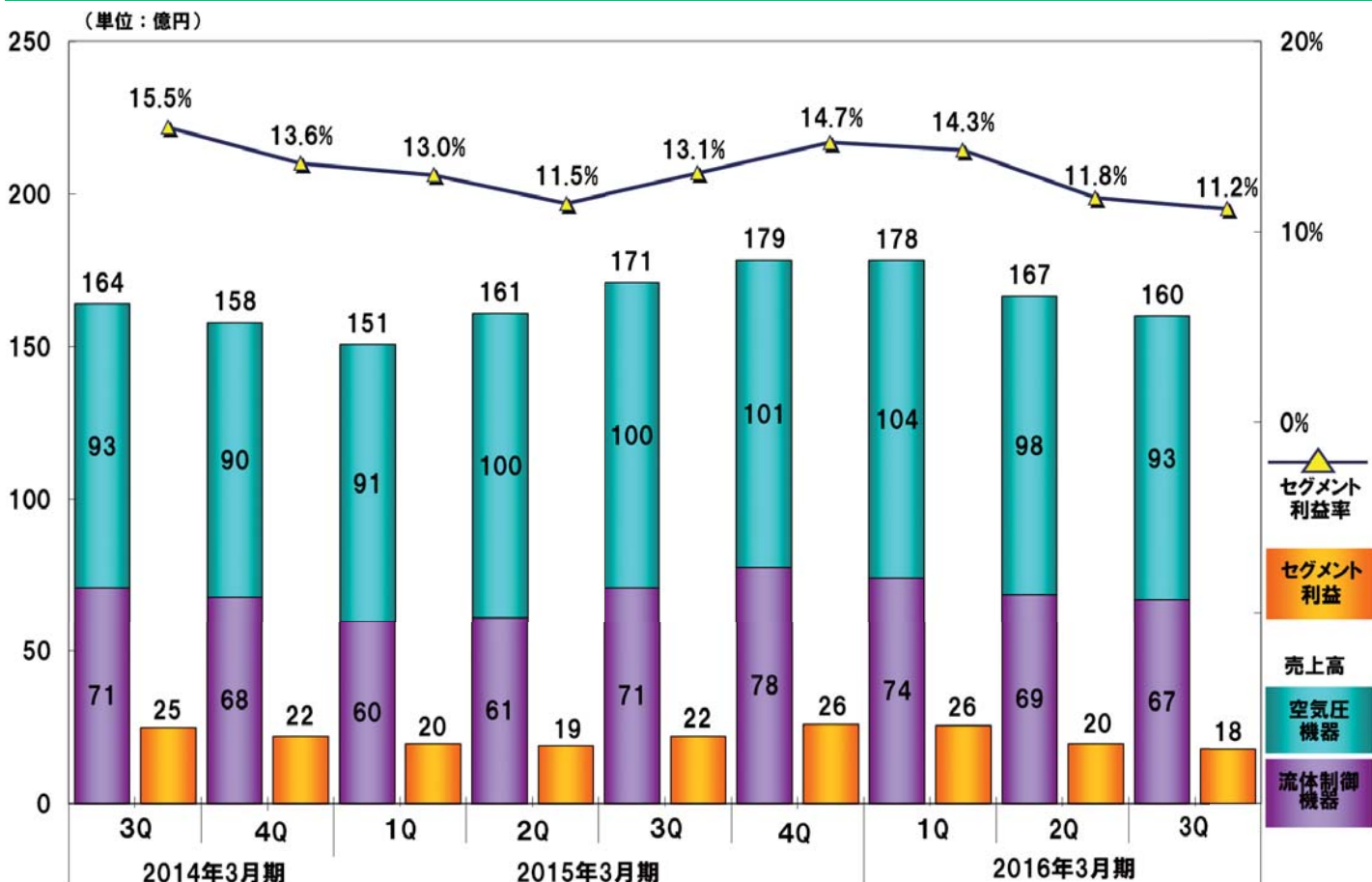


機器 業績推移



機器 業績推移 (決算日変更の影響除く)

参考資料



全社 業績予想

(単位：億円)

	'15/3月期 実績	'16/3月期業績予想				
		上期実績	下期	通期	対前期比 増減額	対前期比 増減率
売上高	834	452	428	880	+ 46	+ 6%
営業利益 (営業利益率)	84 (10.0%)	43 (9.5%)	37 (8.6%)	80 (9.1%)	△ 4	△ 4%
経常利益 (経常利益率)	87 (10.5%)	42 (9.4%)	38 (8.8%)	80 (9.1%)	△ 7	△ 8%
当期純利益 (当期純利益率)	60 (7.2%)	29 (6.5%)	26 (6.0%)	55 (6.3%)	△ 5	△ 9%

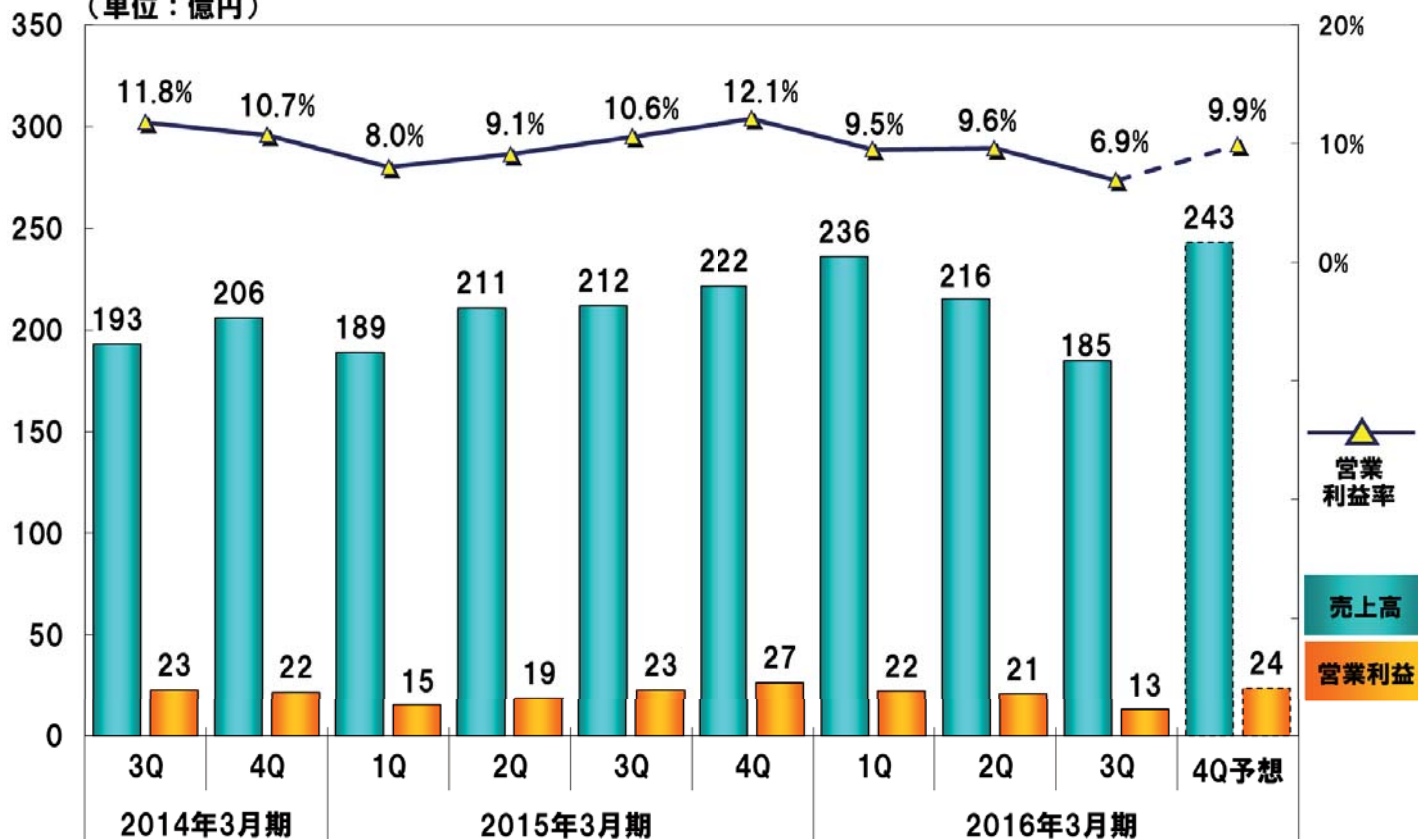
※ 通期連結業績予想を以下の通り修正いたしました。

(単位：億円)

	前回予想	修正後	
売上高	: 880	→ 880	変更なし
営業利益	: 90	→ 80	前回予想比 ▲11.1%
経常利益	: 90	→ 80	前回予想比 ▲11.1%
当期純利益	: 63	→ 55	前回予想比 ▲12.7%

全社 業績予想

(単位：億円)



自動化で未来を拓く

CKD

【資料取り扱い上の注意】

将来見通しに関する注意事項

本資料で記述されている業績予想並びに将来予測は、現時点で入手可能な情報に基づき当社が判断した予想であり、潜在的なリスクや不確実性が含まれています。そのため、様々な要因の変化により、実際の業績は記述されている将来見通しとは大きく異なる可能性があることをご承知おきください。

数字の処理について

記載された金額は単位未満を四捨五入、比率は円単位で計算した結果を四捨五入しているため、内訳の計が合計と一致しない場合があります。