

# 2016年3月期 第1四半期決算

2015年8月5日  
CKD株式会社

代表取締役社長 梶本一典  
証券コード 6407

**CKD**

1

## 経営成績

(単位：億円)

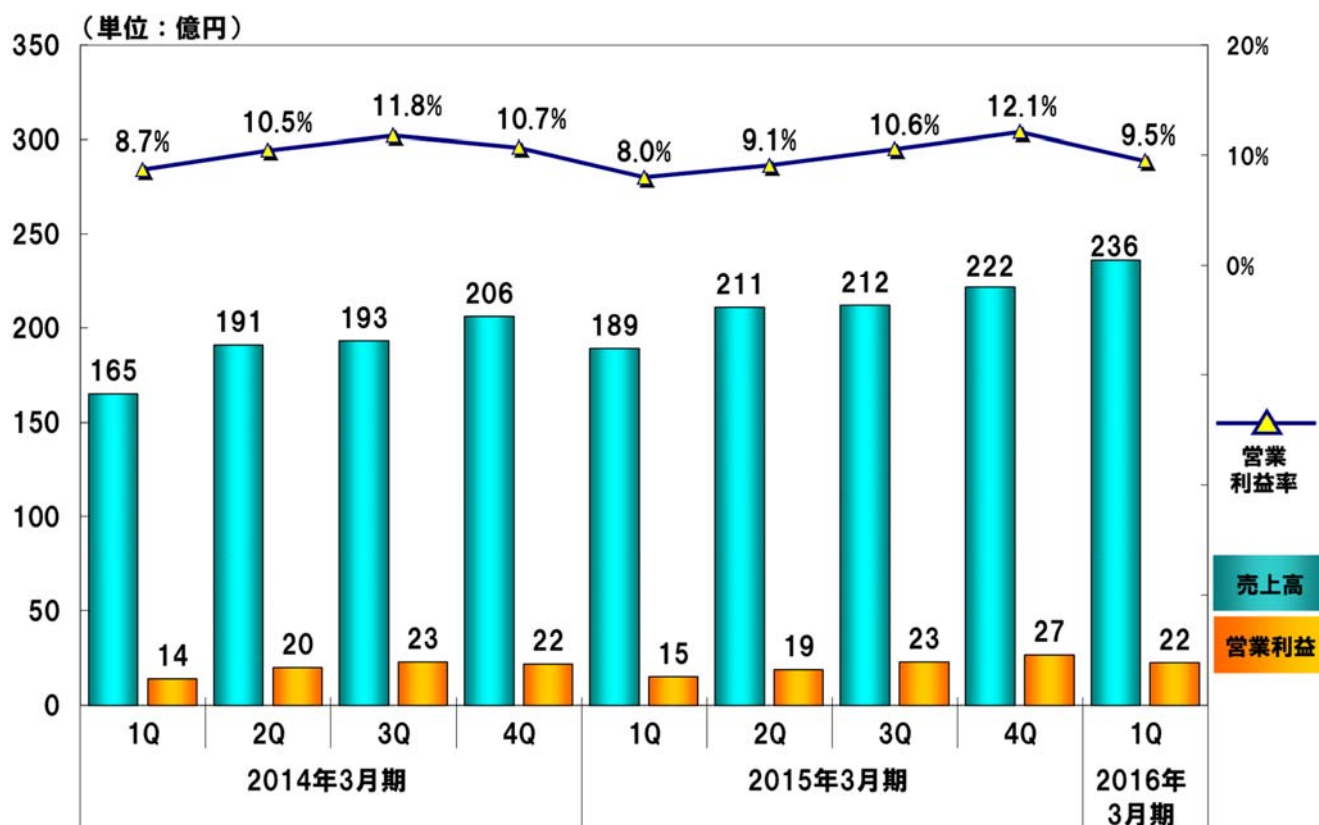
	2016年3月期 第1四半期累計	2015年3月期 第1四半期累計	前年同期比	
			増減額	増減率
売上高 全体	236	189	+ 47	+ 25%
自動機械	28	25	+ 3	+ 9%
機 器	209	164	+ 45	+ 27%
営業利益 (営業利益率)	22 ( 9.5%)	15 ( 8.0%)	+ 7	+ 48%
経常利益 (経常利益率)	23 ( 9.8%)	16 ( 8.4%)	+ 7	+ 46%
四半期純利益 (四半期純利益率)	16 ( 6.7%)	11 ( 5.7%)	+ 5	+ 49%

# 財政状態

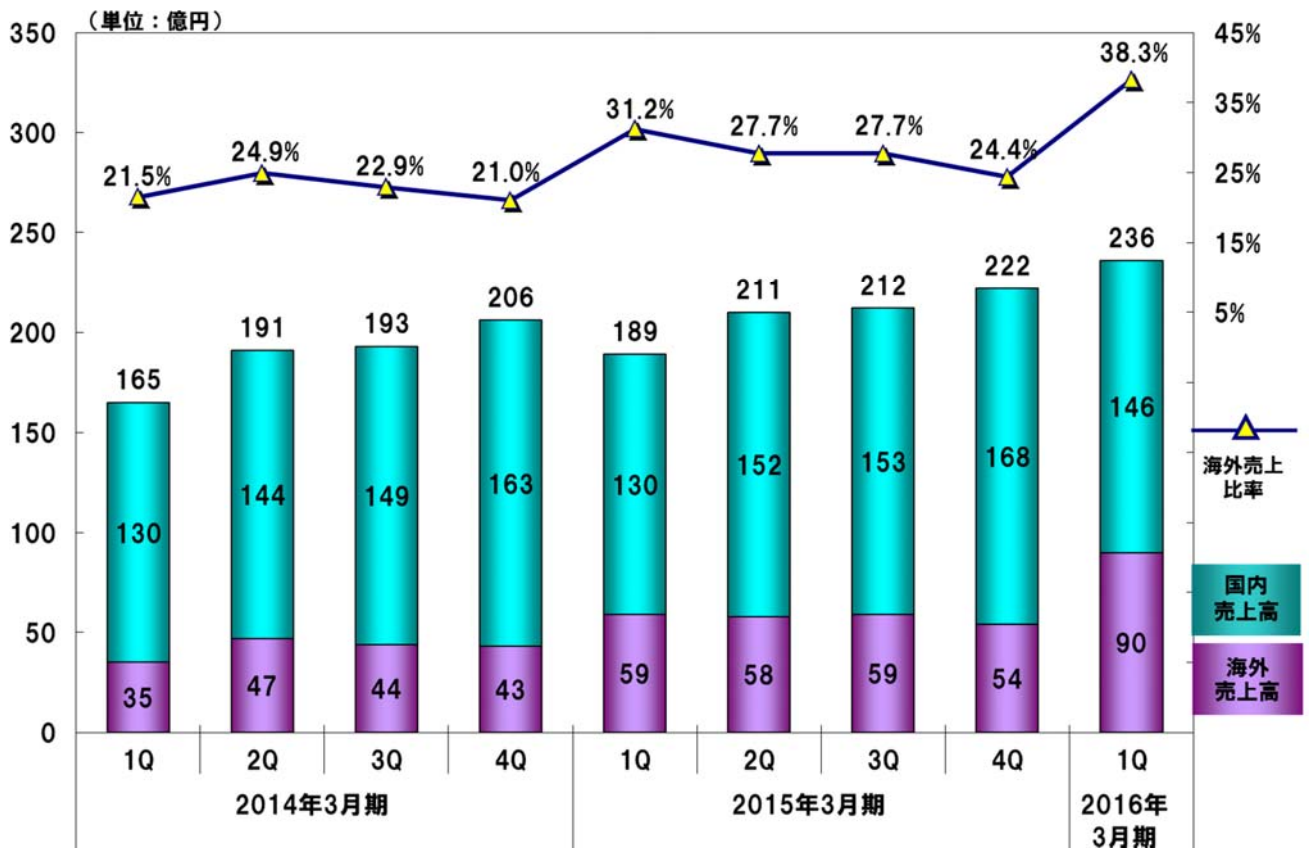
(単位：億円)

	2015年3月末	2015年6月末	前期末比	
			増減額	増減率
流動資産	605	607	+ 2	+ 0%
固定資産	355	367	+ 12	+ 3%
資産合計	960	975	+ 15	+ 2%
流動負債	232	239	+ 7	+ 3%
固定負債	73	74	+ 1	+ 1%
負債合計	305	313	+ 8	+ 3%
純資産	656	662	+ 6	+ 1%
自己資本比率	68.3%	67.9%	-	△ 0.4%

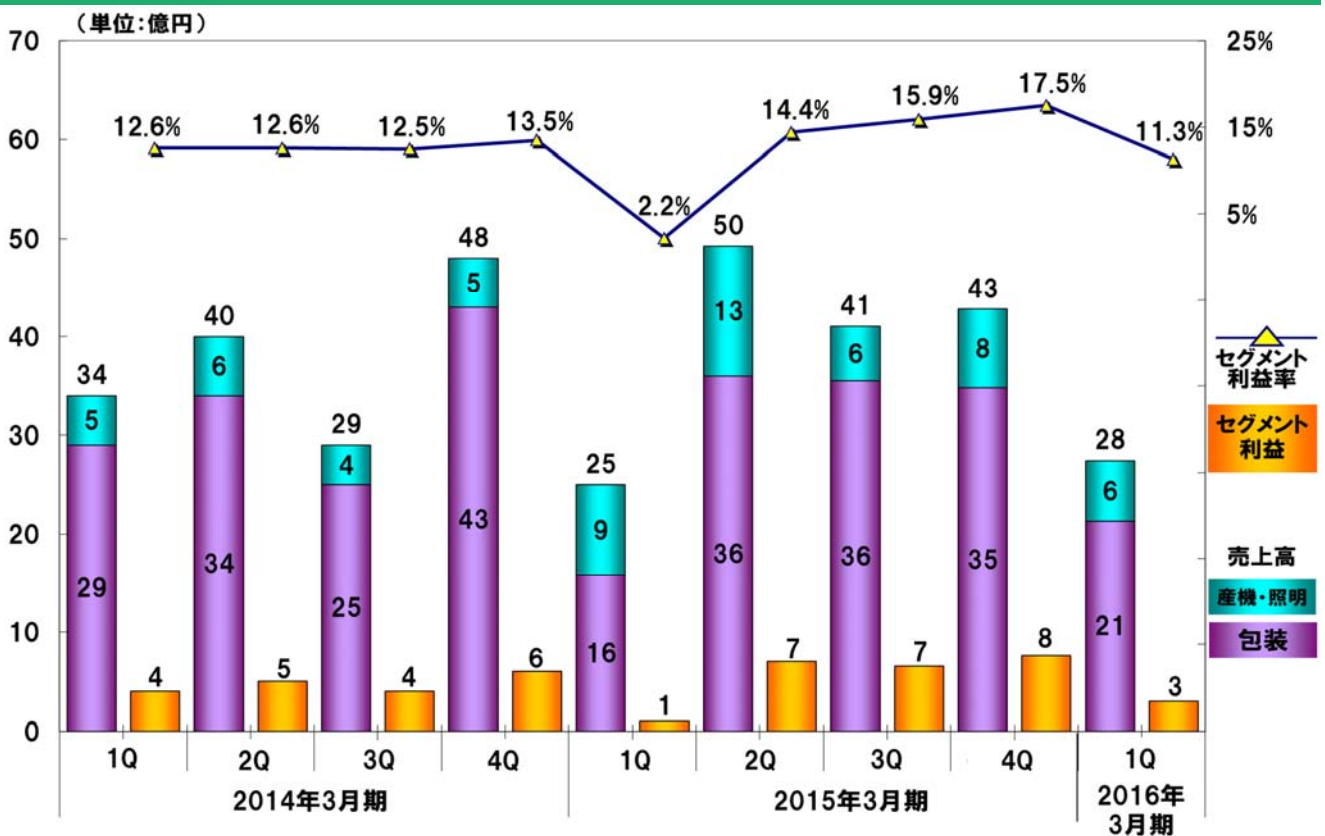
# 全社 業績推移



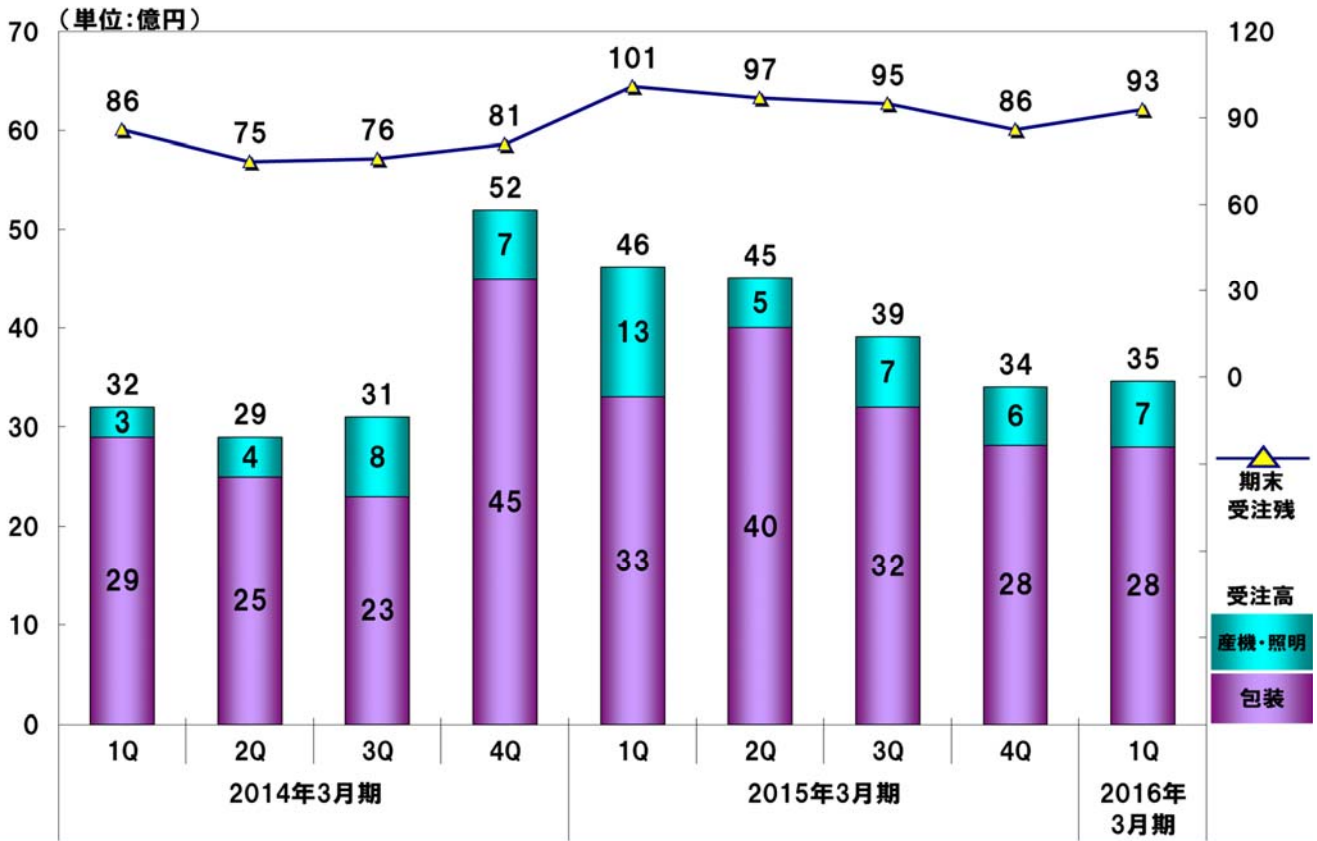
# 国内・海外売上高推移



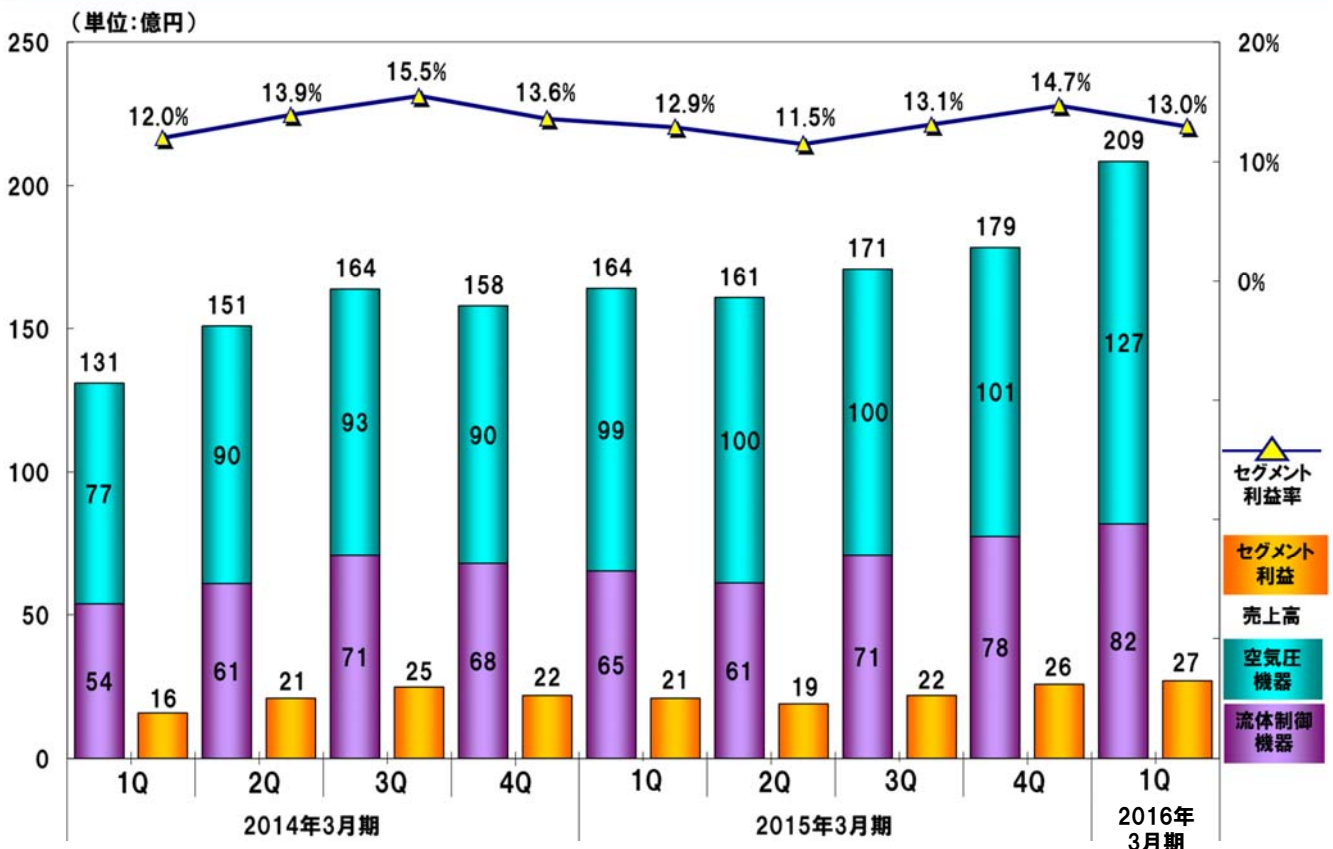
# 自動機械 業績推移



# 自動機械 受注高・期末受注残高推移



# 機器 業績推移



---

# 自動化で未来を拓く

# CKD

## 【資料取り扱い上の注意】

### 将来見通しに関する注意事項

本資料で記述されている業績予想並びに将来予測は、現時点で入手可能な情報に基づき当社が判断した予想であり、潜在的なリスクや不確実性が含まれています。

そのため、様々な要因の変化により、実際の業績は記述されている将来見通しとは大きく異なる可能性があることをご承知おきください。

### 数字の処理について

記載された金額は単位未満を四捨五入、比率は円単位で計算した結果を四捨五入しているため、内訳の計が合計と一致しない場合があります。