

# 2015年3月期決算

2015年5月12日  
CKD株式会社  
証券コード 6407

**CKD**

1

## 目次

- 2015年3月期 決算概要
- 投資
- 株主還元

# 2015年3月期 決算概要



## 経営成績

(単位：億円)

	'15/3月期 予想	'15/3月期 実績	予想対比	'14/3月期 実績	前期比	
					増減額	増減率
売上高 全体	800	<b>834</b>	+ 34	755	+ 79	+ 10%
自動機械	160	<b>159</b>	△ 1	151	+ 8	+ 5%
機 器	640	<b>675</b>	+ 35	604	+ 71	+ 12%
営業利益 (営業利益率)	85 (10.6%)	<b>84</b> (10.0%)	△ 1	79 (10.4%)	+ 5	+ 6%
経常利益 (経常利益率)	85 (10.6%)	<b>87</b> (10.5%)	+ 2	81 (10.8%)	+ 6	+ 7%
当期純利益 (当期純利益率)	55 (6.9%)	<b>60</b> (7.2%)	+ 5	55 (7.2%)	+ 5	+ 10%

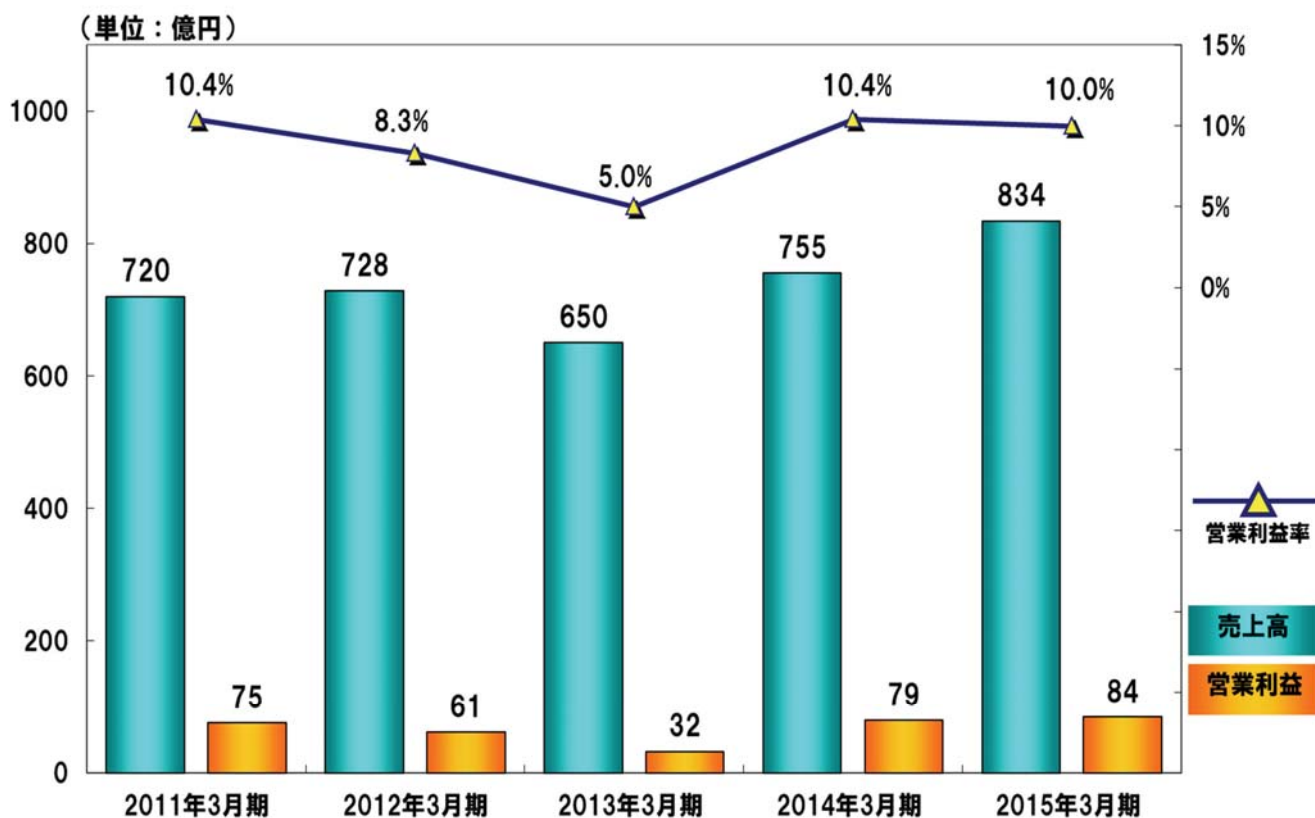
# 財政状態

(単位：億円)

	2014年3月末	2015年3月末	前期末比	
			増減額	増減率
流動資産	567	605	+ 38	+ 7%
固定資産	300	355	+ 55	+ 18%
資産合計	867	960	+ 93	+ 11%
流動負債	247	232	△ 15	△ 6%
固定負債	43	73	+ 30	+ 71%
負債合計	290	305	+ 15	+ 5%
純資産	577	656	+ 79	+ 14%
自己資本比率	66.6%	68.3%	-	+ 1.7%

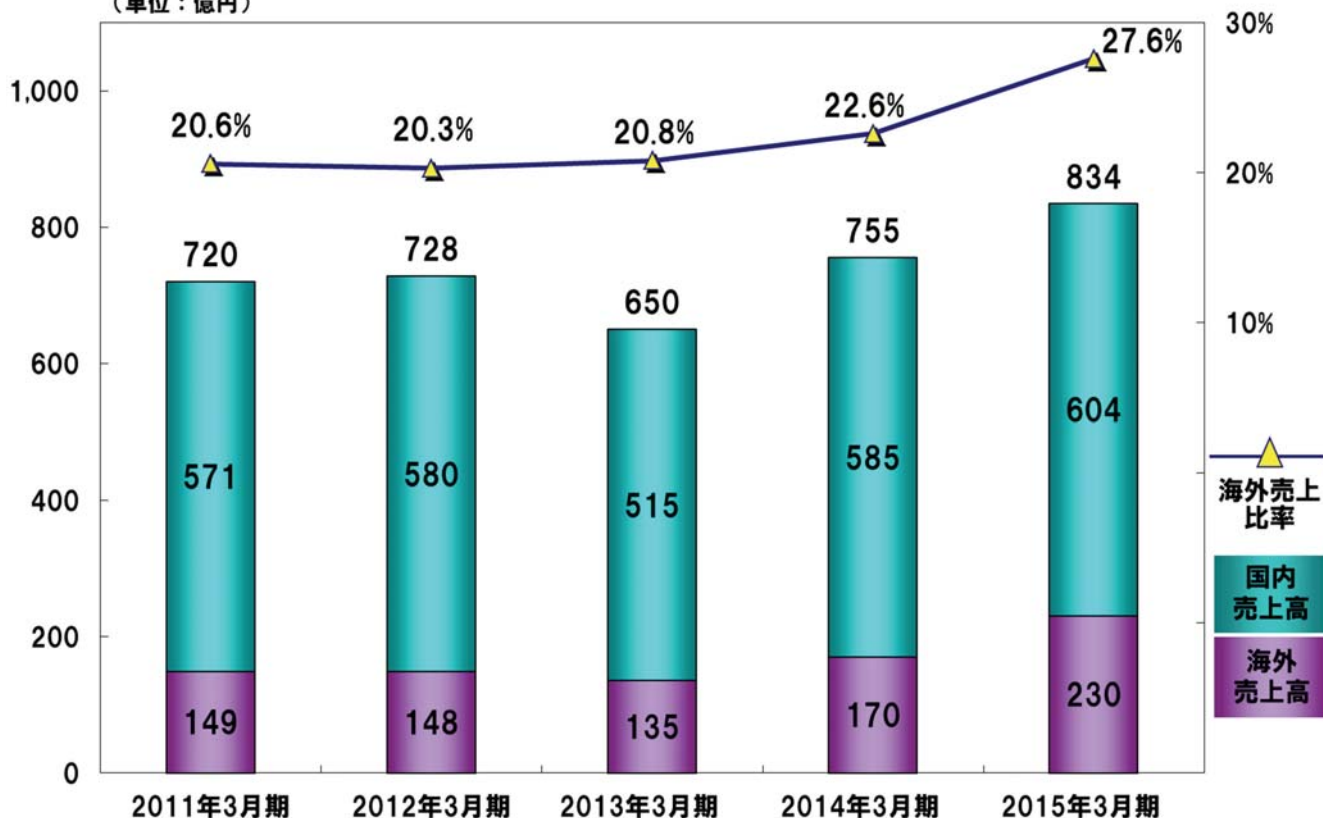
# 全社 業績推移

(単位：億円)



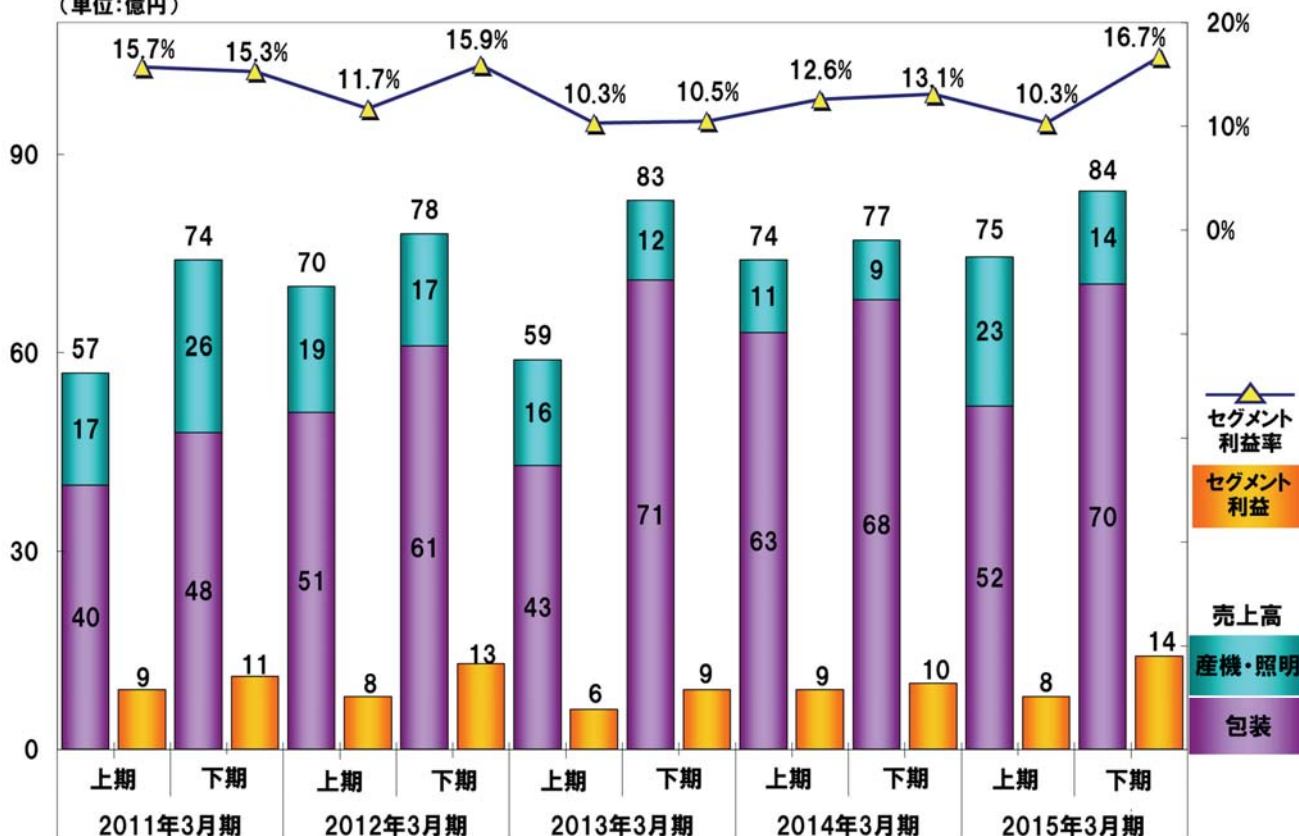
# 国内・海外売上高推移

(単位：億円)



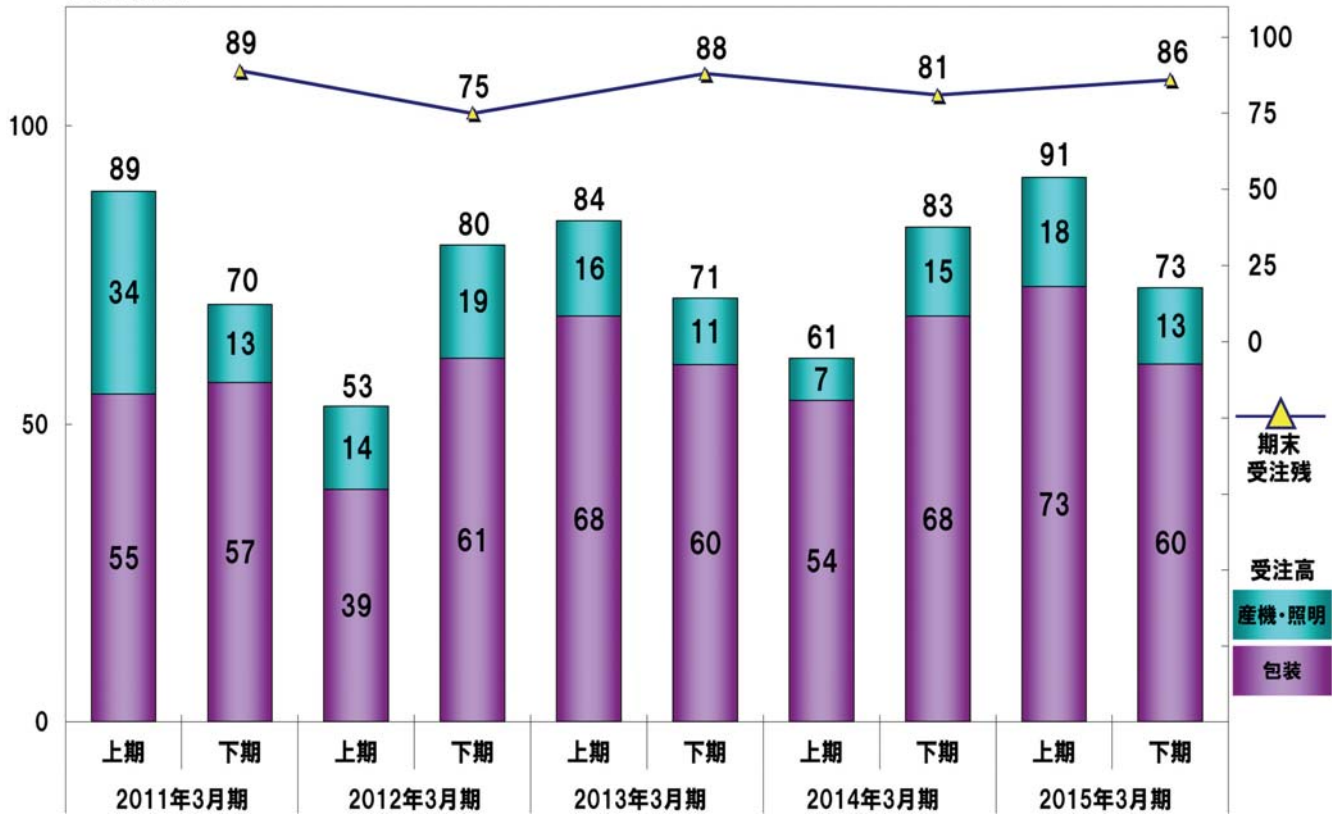
# 自動機械 業績推移

(単位：億円)



# 自動機械 受注推移

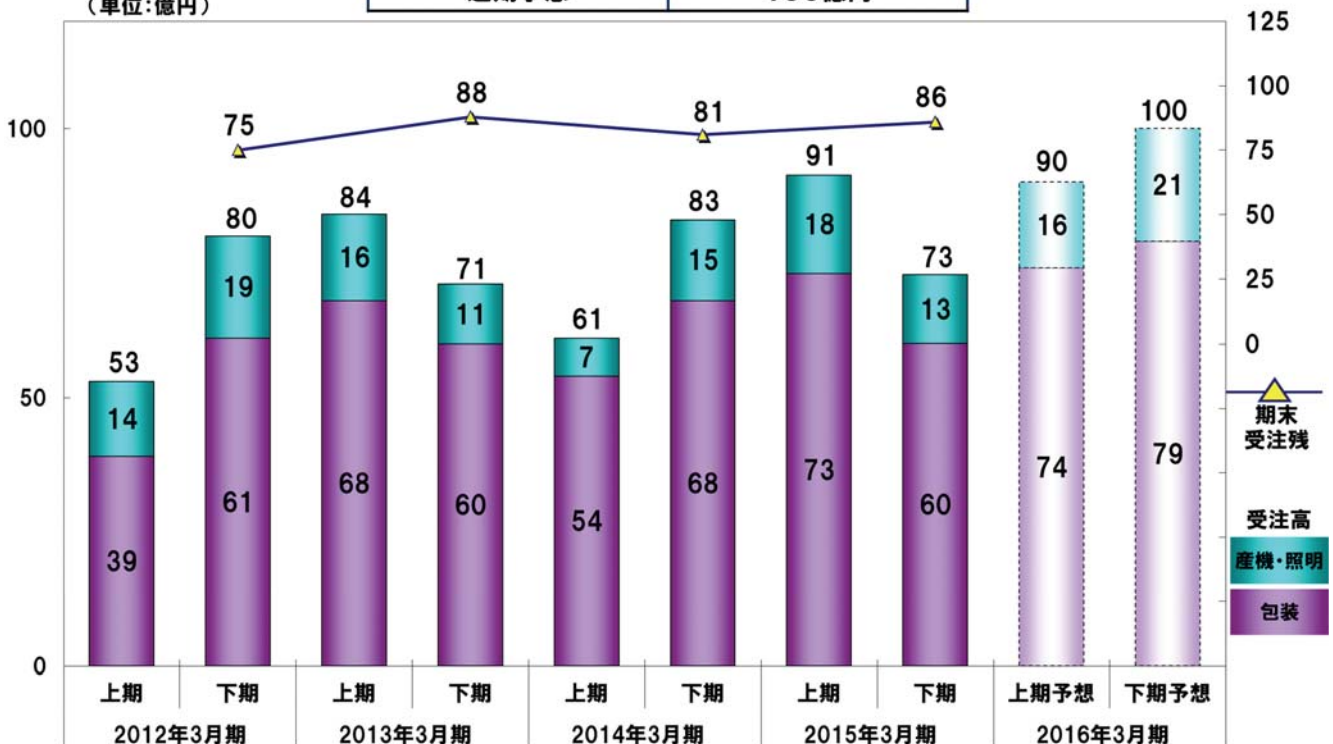
(単位:億円)



# 自動機械 受注予想

2016年3月期	受注高
上期予想	90億円
通期予想	190億円

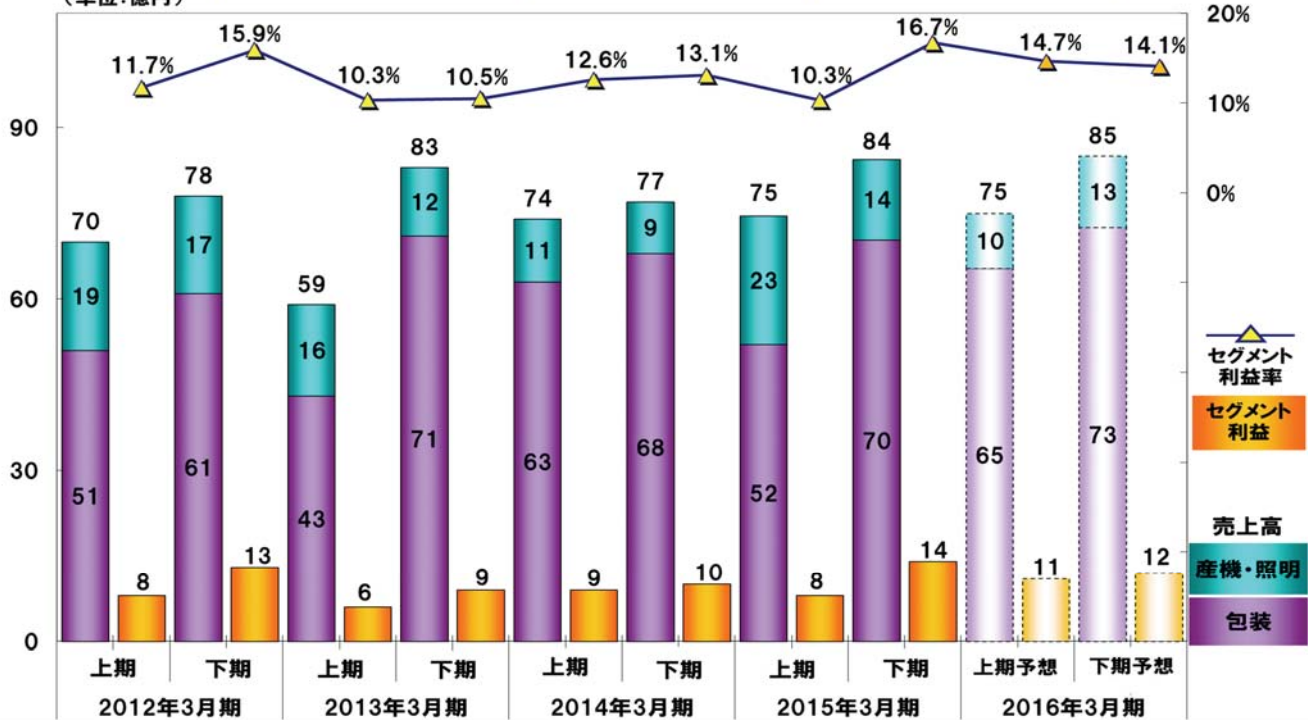
(単位:億円)



# 自動機械 業績予想

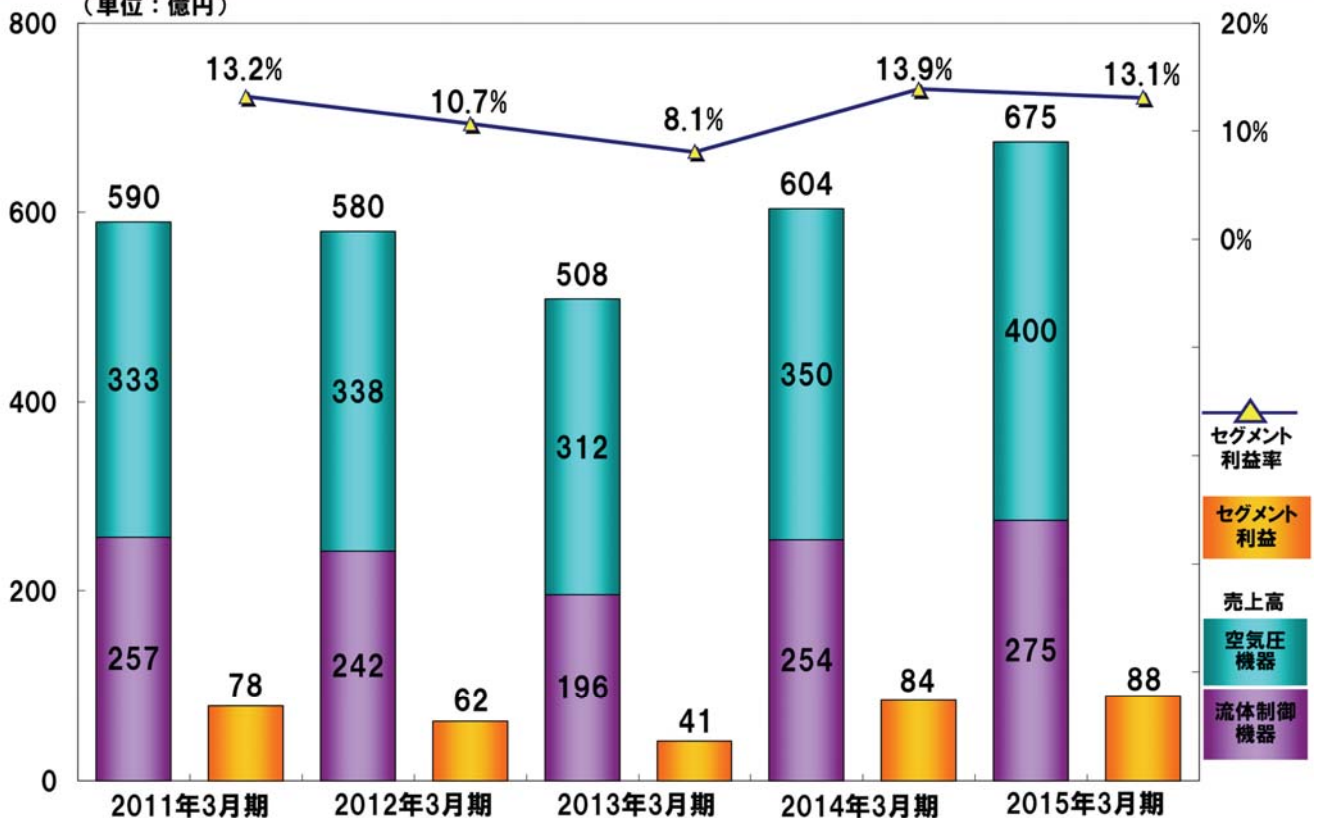
2016年3月期	売上高	セグメント利益
上期予想	75億円	11億円
通期予想	160億円	23億円

(単位:億円)



# 機器 業績推移

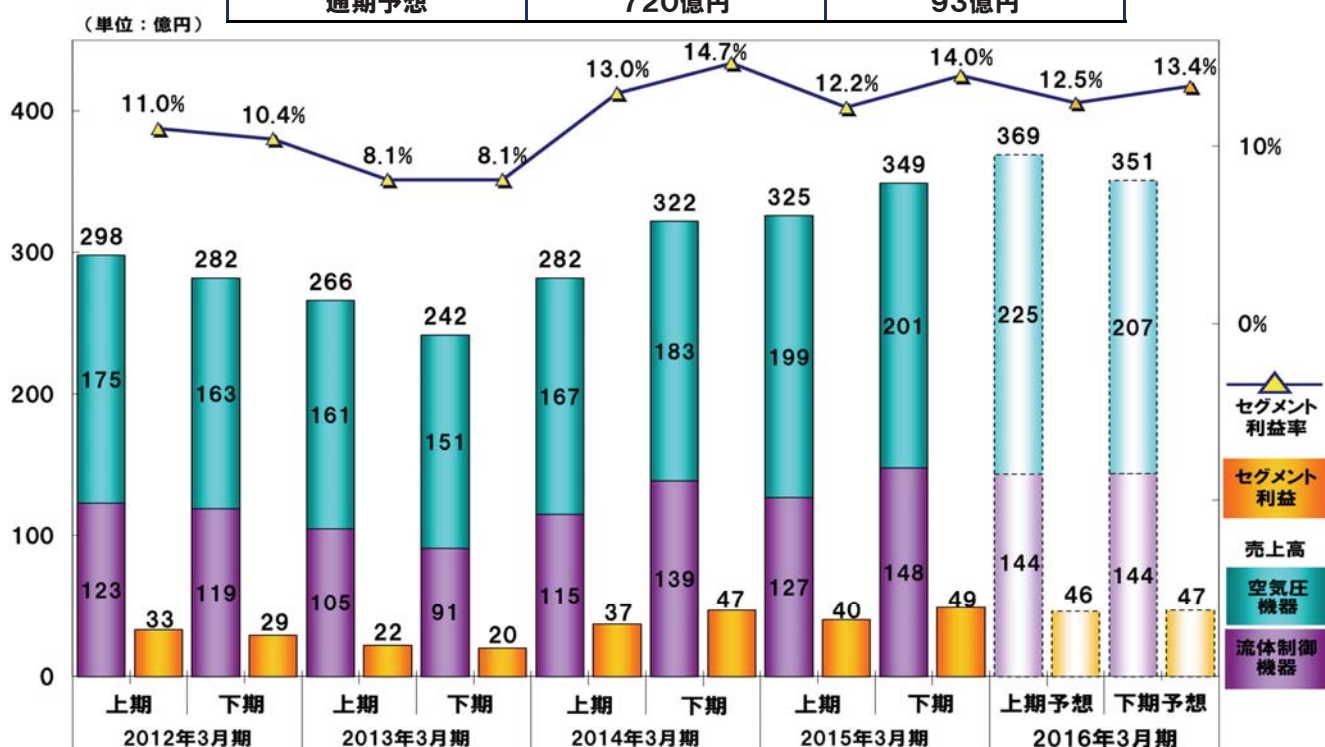
(単位:億円)





# 機器 業績予想

2016年3月期	売上高	セグメント利益
上期予想	369億円	46億円
通期予想	720億円	93億円



13

CKD

Copyright 2015 CKD CO., LTD. ALL Rights Reserved.

# 全社 業績予想

(単位：億円)

	'15/3月期 実績	'16/3月期業績予想			
		上期	通期	対前期比 増減額	対前期比 増減率
売上高 全体	834	444	880	+ 46	+ 6%
自動機械	159	75	160	+ 1	+ 1%
機器	675	369	720	+ 45	+ 7%
営業利益 (営業利益率)	84 (10.0%)	44 (9.9%)	90 (10.2%)	+ 6	+ 7%
自動機械 (セグメント利益率)	22 (13.7%)	11 (14.7%)	23 (14.4%)	+ 1	+ 5%
機器 (セグメント利益率)	88 (13.1%)	46 (12.5%)	93 (12.9%)	+ 5	+ 6%
経常利益 (経常利益率)	87 (10.5%)	44 (9.9%)	90 (10.2%)	+ 3	+ 3%
当期純利益 (当期純利益率)	60 (7.2%)	31 (7.0%)	63 (7.2%)	+ 3	+ 5%

※'16/3月期想定レート:118円/ドル

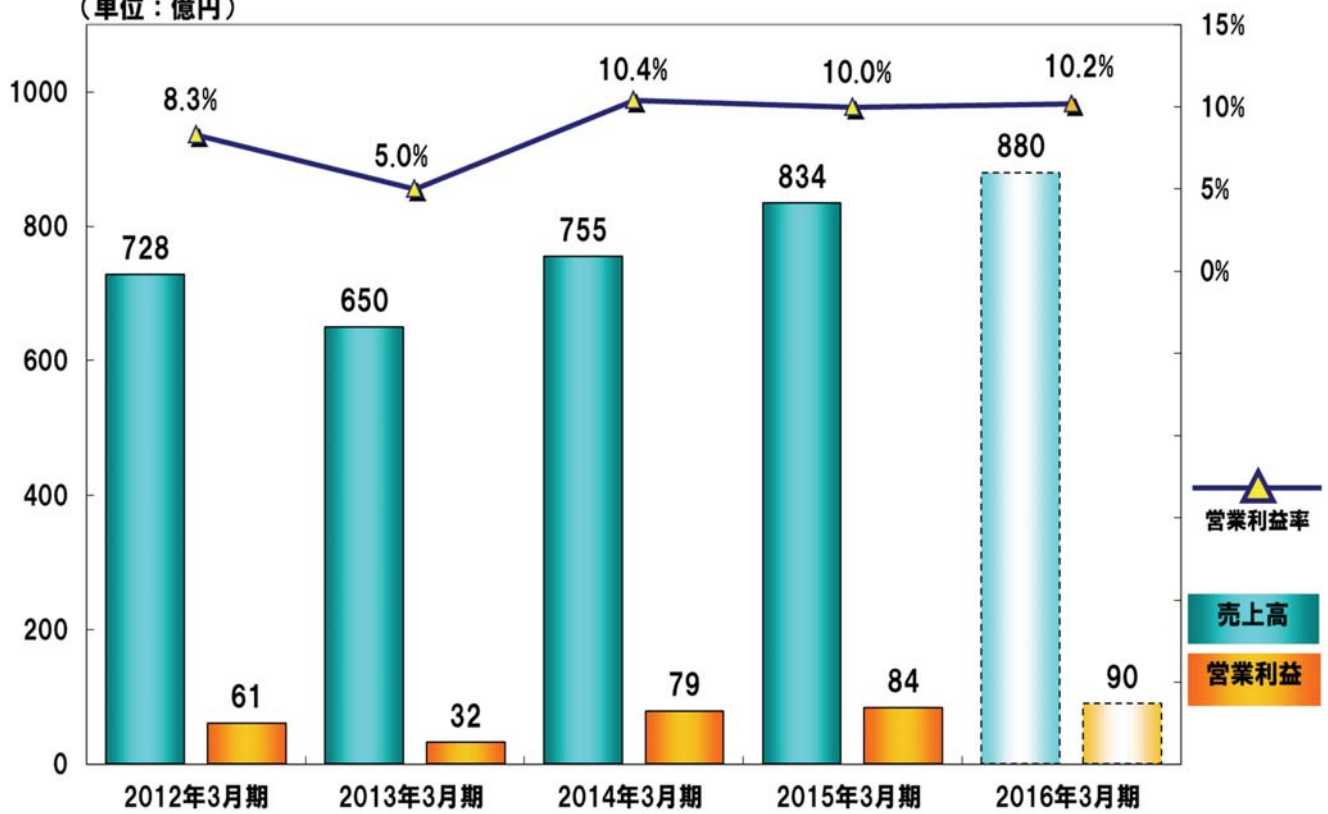
14

CKD

Copyright 2015 CKD CO., LTD. ALL Rights Reserved.

# 全社 業績予想

(単位：億円)



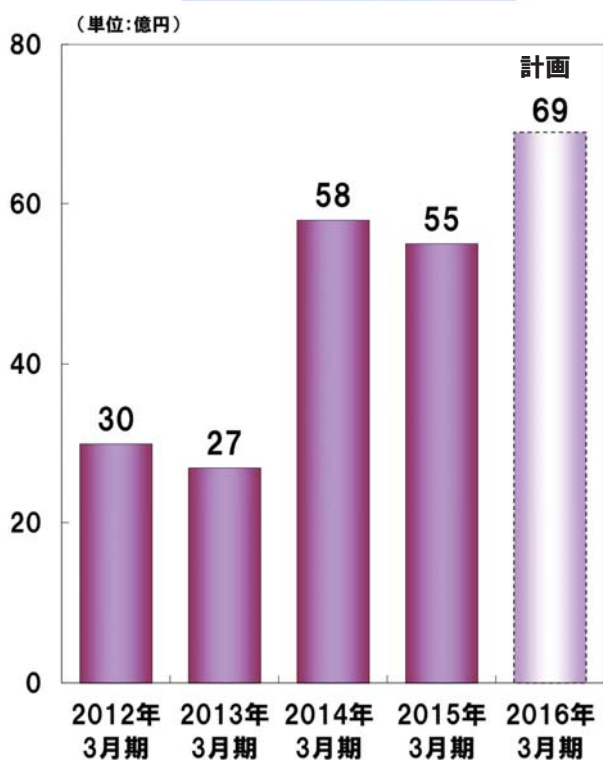
# 投資



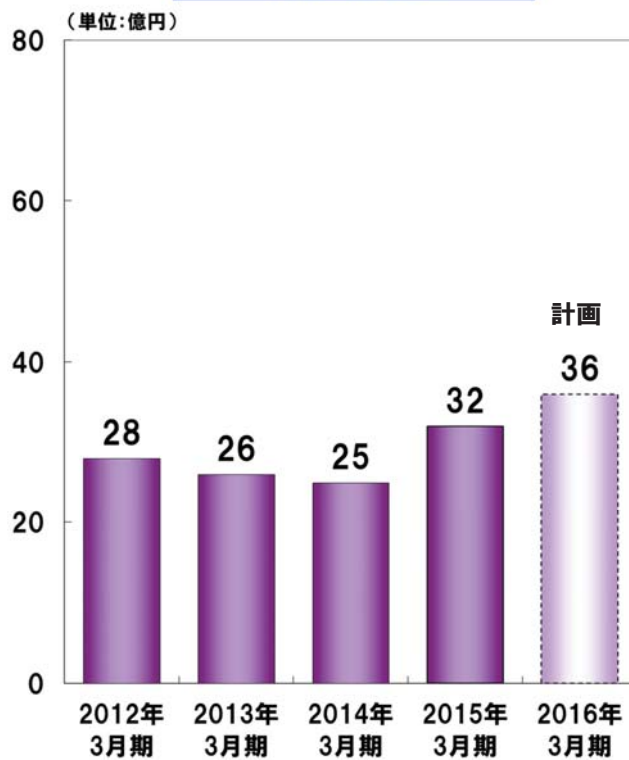


# 投資

## 設備投資

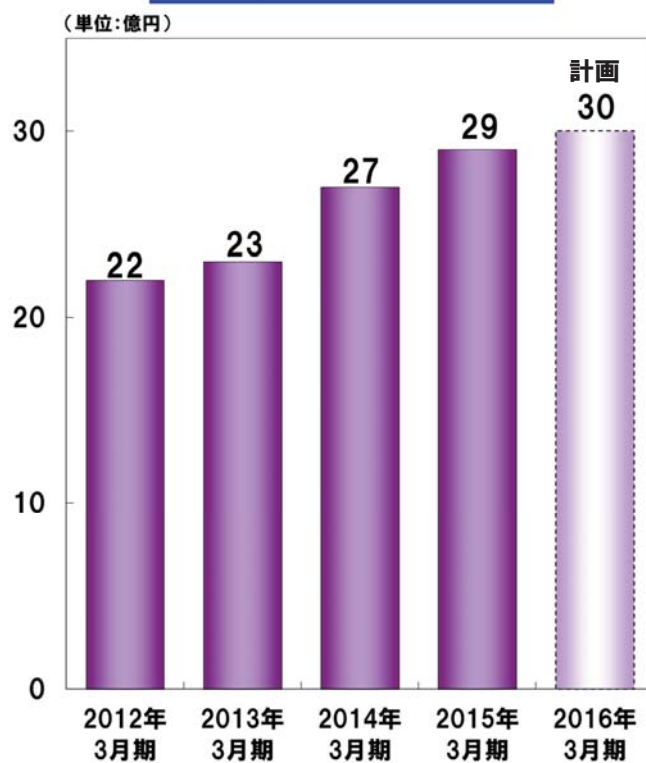


## 減価償却



# 投資

## 研究開発投資

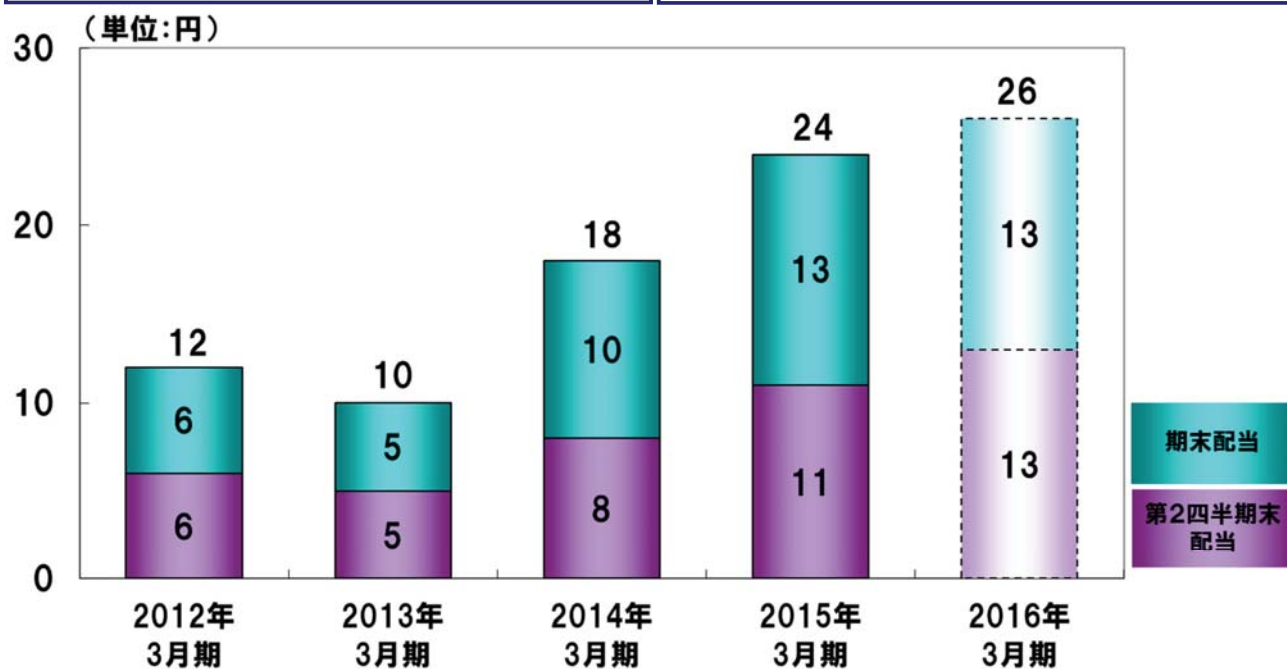


# 株主還元



## 株主還元 配当

<b>2015年3月期配当</b> 期末配当 1株につき13円 年間配当金 14億98百万円		<b>2016年3月期配当予想</b> 第2四半期末配当 1株につき13円 期末配当 1株につき13円	
--	--	---	--





# 自動化で未来を拓く

# CKD

## 【資料取り扱い上の注意】

### 将来見通しに関する注意事項

本資料で記述されている業績予想並びに将来予測は、現時点で入手可能な情報に基づき当社が判断した予想であり、潜在的なリスクや不確実性が含まれています。そのため、様々な要因の変化により、実際の業績は記述されている将来見通しとは大きく異なる可能性があることをご承知おきください。

### 数字の処理について

記載された金額は単位未満四捨五入、比率は円単位で計算した結果を四捨五入しているため、内訳の計が合計と一致しない場合があります。