

2015年7月27日

各位

CKD株式会社

<http://www.ckd.co.jp/>

## 業界最長クラスのロングストローク搬送と低発塵<sup>※1</sup>を実現した 電動アクチュエータ「ECVシリーズ」発売のお知らせ

CKD株式会社（本社：愛知県小牧市、代表取締役社長：梶本 一典）は、モータレスタイプで業界最長クラスのロングストローク搬送に加え、本体から発生するダストを大幅に低減する低発塵を可能とする「ECVシリーズ」を発売いたします。昨年10月に発売したロングストローク搬送を実現する「ETVシリーズ」、低発塵搬送を実現する「ECSシリーズ」に続く機種で、両方の特徴を兼ね備えた製品です。

※1 発塵：作動中に電動アクチュエータから発生する粉塵

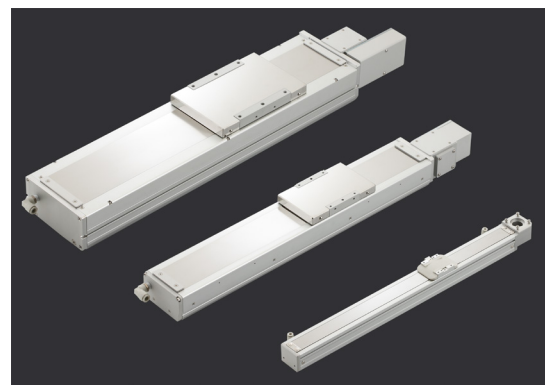
### 1. 開発の背景

CKDは、生産設備の電動化がさらに拡大する市場に向けて、ユーザーが使い慣れたモータ及び通信システムを搭載できるモータレスタイプの電動アクチュエータ「ETS/ECS/ETVシリーズ」を発売し、好評を頂いております。

今回発売する「ECVシリーズ」は、ロングストローク・高速動作が可能な「ETVシリーズ」にダストの発生を抑える機能を追加した製品です。電動アクチュエータ業界でベルト駆動方式のアクチュエータにダスト対策を施した製品は市場に無く、電子部品・医療・食品業界などのクリーンな環境が求められる分野での拡販を見込みます。

### 2. 製品の特長

- (1) 本体をすきまの無い構造にして、作動中に発生する粉塵を吸収する「吸引ポート」を追加することにより、本体から外部に漏れ出るダストを大幅に低減
- (2) ベルト駆動方式により最大3500mmのロングストローク搬送を実現
- (3) 用途に合せた豊富なラインナップ
  - ・豊富な6種類のボディサイズから選択が可能
  - ・お客様の使い慣れたサーボモータを7社のメーカーから選択し取り付けが可能
  - ・使い慣れたメーカーのサーボモータをお客様が選択し取り付けができるため、モータメーカーが対応しているさまざまな通信システムとの接続が可能
  - ・サーボモータは、100W、200W、400W、750Wから選択可能
  - ・モータの取り付け方向は6種類から選択でき、設置スペースに合わせた取り付けが可能
  - ・アクチュエータ側面に、原点センサ、リミットセンサの取り付けが可能



写真のデータをご提供いたしますので、ご希望の場合は [ckdkouhou@ckd.co.jp](mailto:ckdkouhou@ckd.co.jp) までご連絡下さい。

### 3. おもな用途

クリーンな環境が求められる電子部品・医療・食品業界などの組立・検査・搬送  
工程全般

### 4. 主な仕様

- ・ ボディサイズ : 6種類
- ・ 駆動方式 : ベルト駆動
- ・ リード※2 : 2種類
- ・ モータ取付方向 : 6種類
- ・ ストローク : 100～3500mm (50mmピッチ)
- ・ 最大水平可搬重量 : 85kg
- ・ 最高作動速度 : 2000mm/s
- ・ センサ取付 : アクチュエータボディ側面外側取り付け
- ・ オプション : グリースニップル※3有無

※2 リード: モータ1回転でアクチュエータのスライダ部が直進する距離

※3 グリースニップル: メンテナンス用の給油口

### 5. 標準価格

定価 104,600円 ～ 1,398,800円 (税抜)

### 6. 販売計画

3年間で3,000本、400百万円を計画

### 7. 発売時期

2015年7月27日

以上

<お問合せ先> CKD株式会社 総務部 杉浦または中山  
メールアドレス ckdkouhou@ckd.co.jp  
TEL 0568-74-1111、  
FAX 0568-77-1123