



CKD

これからの時代に必要とされる 真のグローバル企業 CKDへ

私たちCKDは、今後大きな変化を遂げていく市場環境に対応するために、2016年に10年VISIONを策定いたしました。10年先を見据えたうえで、流体制御と自動化のパイオニアとして「世界のFAトータルサプライヤー」を目指し、企業の成長とともに、事業を通じたさらなる社会貢献と、持続可能な社会の実現に努めてまいります。

10年VISIONでは、3つの基本方針「国内No.1商品をグローバルに進化」「新しい事業と市場に挑戦」「事業基盤の強化」に基づき、高い目標に向かって果敢に挑戦を続け、その結果生み出される新しい価値を世界に示していきます。そして、将来を見据えた新たな技術・商品の開発や、海外市場への積極的な展開、お客さま第一のサービス体制強化を通じて、すべてのお客さまにご満足いただける、真のグローバル企業を目指していきます。

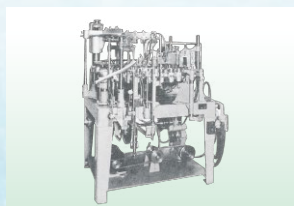


代表取締役社長

梶本 一典



1943年 日本航空電機株式会社
設立



1947年 当社初の自動機械装置
「真空管製造機械」製造開始



1956年 機器商品の量産を
開始



1984年 初の海外現地法人をマレーシア
に設立



2012年 社名をシーケーティ株式会社
からCKD株式会社に改称

10年VISION

企業理念

私達は創造的な知恵と技術で
流体制御と自動化を革新し
豊かな社会づくりに貢献します。

経営理念

1. 社会的責任の自覚
2. 地球環境への配慮
3. 顧客志向の徹底
4. 技術革新への挑戦
5. 人材重視の企業風土

行動基準

1. 社会的責任の自覚
2. 誠実な行動
3. 法の順守
4. 情報の開示
5. 環境保全
6. 顧客志向
7. 技術革新への挑戦
8. 人材重視
9. 適正な業務遂行と改革
10. 組織力の発揮

GO CKD!

“世界のFAトータルサプライヤー”

- より豊かな社会づくりに貢献
- 株主の皆様の期待に応える
- 社員、そして家族を大切にする

2025

2019～2021

新中期経営計画

Build-up CKD 2021

- 1 国内No.1商品をグローバルに進化
- 2 新しい事業と市場に挑戦
- 3 事業基盤の強化

2016～2018

中期経営計画

Challenge CKD 2018

2013～2015

中期経営計画

GLOBAL CKD 2015

積み重ねられた歴史が
CKD
提供する3つの強み

01

ニーズに応える
多彩な商品

豊富なラインナップの商品が、
世界のモノづくりを支える

02

進化を続ける
技術力

幅広い技術によって、
新たな商品を生み出す

03

世界に広がる
CKDネットワーク

世界中のお客さまに貢献する、
生産・販売体制を構築

私たちの
強み 01

ニーズに応える多彩な商品

Our vast line-up meets your needs

空気圧関連機器

- 流量センサ [FSM3]
- キャリアブルエアサプライユニット [ASU]
- 窒素ガス精製ユニット [NS]
- 除菌・抗菌フィルタ [SFC/SFS]
- ダイヤル付スピードコントローラ [DSC-C]
- デジタルギャップスイッチ [GPS3]
- 2015年
- 屋外FRL [FRMW]
- エアユニット [CXU]
- ファインバフファ [FBU2]
- 流量コントローラ [FCM]
- 2005年
- 精密吸着プレート [PVP]
- 流量センサ [FSM]
- 1995年
- 流量センサ [PF]
- 膜式スーパードライヤ [SD]
- 電子レギュレータ [ER]
- 1985年
- セレックスFRL [Cシリーズ]
- 1975年
- FRLキット [Kシリーズ]
- 冷凍式ドライヤ
- 1965年

- パワフルアーム [PAW]
- リニアスライドハンド [LSH-HP]
- リニアスライドシリンダ [LMG]
- パワフルアーム [PFB2]
- リニアスライドシリンダ [LCG/LCM/LCR/LCW]
- グローバルシリンダ [SCG-STG]
- 微速シリンダ
- エアベアリング [LBC]
- テーブル形ロータリアクチュエータ [GRC]
- マグネット式ロッドレスシリンダ [MRL]
- ロッドレスシリンダ [SRL]
- ガイド付シリンダ [STS-STL]
- コンパクトシリンダ [CS]
- 中間停止シリンダ
- セレックスシリンダ [SCA]
- エアシリンダ [CA]
- セルシリンダ [CAV]

駆動機器

- 電動アクチュエータ [EBS-M/EBR-M]
- 電動アクチュエータ [KBX]
- 電動シャトルムバ [ESM]
- 低発塵ベルトタイプ [ECV]
- ベルトタイプ [ETV]
- スライダタイプ [ETS]
- 電動アクチュエータ [ELCR/ESSD ERL/ESD]
- 電動スライダ [KBA]
- 小形テーブルスライダ [KSA]

電動アクチュエータ

電動機器

- r DISC [ND-s]
- アブソデックス高精密タイプ [AX7000X]
- アブソデックス小型タイプ [AX6000M]
- 直進式P&Pユニット [PPLX]
- 防塵・防水タイプアブソデックス [AX8000]
- アブソデックス
- P&Pユニット
- パラレルカム [PCI]
- 小型3輪マシニングセンタ
- インデックスユニット [CTIU]

省力機器

1945年

広がり続けるCKD商品が、世界のモノづくりに貢献。

自動化技術や流体制御技術を基盤に、お客さまのニーズに合わせた商品開発を続けることで、
各分野を網羅した幅広いラインナップを誇るCKDの商品。

現在では50万アイテムを超える商品群が、世界中のモノづくりの現場を支えています。

自動機械装置

- 三次元はんだ印刷検査機 [VP9000]
- 薬品用包装機 [FBP-320E]
- リチウムイオン電池用巻回機 [PEW-380]
- 医薬品用ピロー包装機 [HPL-80E]
- 食品用包装機 エコプリスタ [CFF]
- 医薬・医療機器用プリスタ [MBP]
- 薬品用包装機 [FBP-300E]
- 薬品用包装機 [FBP-600E]
- PTP異物検査機フラッシュバトリ [FP600]
- 液晶用バックライト製造システム
- リチウムイオン電池用巻回機
- 三次元はんだ印刷検査機 [VAL-710Q]
- タンタルコンデンサ製造システム
- チップマウンター
- 食品用プリスタパック [CFF]
- プリスタパック [FBP]
- 電解コンデンサ素子巻機
- 高速機型直管蛍光灯製造ライン
- 豆球プラント (ストップテール)
- プリスタパック [DBP]
- インデックスユニット [RTA]
- タレット式ボール盤

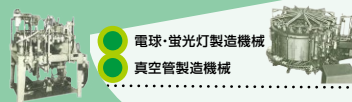
空気圧制御機器

- パイロット式 3-5ポート弁 [4GR]
- パイロット式 5ポート弁 屋外仕様 [4F2/3]
- 直動式 3ポート弁 [3QR]
- 省配線ブロック マニホールド [MN4E0]
- パイロット式 3-5ポート弁 [4GA-4GB]
- 省配線ブロック マニホールド [MN4S0]
- 省配線 4ポートバルブ [4T]
- セレックスバルブ [4K]
- セレックスバルブ [4F]
- 空気圧用4方弁 [PDC]
- ACソレノイド [DS]

流体制御機器

- 水用流量センサ [WFK2]
- 自動放水樹脂製電磁弁 [GSV2]
- 静電容量式電磁流量センサ [WFC]
- ウェア形ダイヤフラムバルブ [SWD・MWD]
- メタルフリー薬液用電磁弁 [MR16]
- 水集積ユニット [WXU]
- ガス燃焼複合弁 [GHV]
- シリンダバルブ [SAB]
- 薬液用電動ニードルバルブ [MNV]
- 薬液用バルブ [AND/バート3R]
- 薬液用パイロットレギュレータ [PMP]
- プロセスガス用レギュレータ [PGM]
- 多点液面レベルスイッチ [KML]
- 真空圧力比例制御システム [VEC]
- 集積化ガス供給システム [IAGD]
- 薬液用バルブ [AMD]
- 超高真空用バルブ [HVB]
- 直動式マルチセレックスバルブ [AB・AG]
- 水用電磁弁 [WV]
- 金属フリー薬液用電磁弁 [MYB・MEB]
- 水用流量センサ [WFK]
- ジャスフィットバルブ
- 超高真空用バルブ [HVB]
- 薬液用バルブ [AMB]
- 高真空用バルブ [AVB・AVP]
- プロセスガス用バルブ [AGD・MGD]

ファインシステム機器



私たちの 強み 02

進化を続ける技術力

Our technical capabilities are continuously evolving

分野を越えた幅広い技術が、開発から品質までを支える。

創業以来、自動化技術のパイオニアとして常に時代のニーズを先取りし、

自動機械装置・機器商品の2方向から、さまざまな商品を研究開発してきたCKD。

その技術は継承され、時代とともにさらなる進化を続けています。

画像検査技術

自動機械装置には、CKD固有技術の画像検査システムを搭載。医薬品の包装検査や、3D画像によるプリント基板のはんだ印刷検査など、スピーディかつ確実な検出機能により、品質向上や工程の無人化を実現します。

フィルム成形技術

医薬品、食品など、幅広い商品に合わせた、さまざまな形状の容器フィルムの成形が可能。容器の成形から打ち抜きまでを一貫工程で行うため、極めて衛生的に商品を包装できます。

ガラス加工技術

ガラスの特性に合わせた形状加工や、ガラスと金属の封止など、ガラス加工のノウハウを熟知。車載用や特殊用途のランプなど、さまざまな照明機器において質の高い加工が可能です。

機械制御技術

自動化を支える機械制御技術により、リチウムイオン電池の電極巻回や、フィルム包装のシステム同期をはじめ、高速・高精度で自動化に貢献しています。

世界のFAトータル サプライヤーへ

自動機械装置

機器商品

CKDの 幅広い技術

豊富な商品ラインナップを誇るCKDでは、それらを支える技術も幅広く、分野を越えて多岐に渡ります。

さらに今後は、自動機械装置、機器商品それぞれが永年磨きあげた技術の融合により、世界のFAトータルサプライヤーを目指していきます。



【CKDの開発プロセス】



開発における独自の取り組み

■ 開発プロジェクト制

新商品の開発などは、各部署からスペシャリストが集まり、チームを組んで商品開発に当たります。少数精鋭での専任化によって、開発クオリティの向上も実現しています。



■ モジュール化・システム化

自動機械装置では納期に対応するため、モジュール化に取り組み、機器商品では省スペースや高機能化に対応するため、集積化・システム化を推進。CKDコア技術をお客さまに提供しています。



■ スマートファクトリー化に貢献

IoTの普及によって対応が求められる通信・センサや故障予知などの商品をタイムリーに開発しています。プレメンテナンスの強化をサポートします。



■ 品質保証

商品の高品質を保つために、開発の各フェーズにおいて品質の評価や記録を行っています。品質工学に基づく徹底した品質管理体制によって、品質面からお客さまのニーズにお応えします。



駆動機器における電動とエアの融合

多様な自動化の用途に対応するため、電動とエアによる制御技術を保有。高い技術力から生み出される豊富な商品によって、お客さまのニーズに合わせた自動化を実現します。

流体制御技術

水・空気・ガス・蒸気・油などの流体を最適に制御する機器商品を多数扱っており、さまざまな流体に対応する幅広いバリエーションでお客さまのニーズに応えます。

半導体装置の微細化対応技術

半導体製造装置に組み込む流体制御機器は、ニーズに適應したクリーンルームで製造。さらなる微細化に対応するための開発を継続しています。

各種製造工程対応技術

食品製造工程向けFPシリーズ、屋外環境向けWシリーズ、二次電池製造工程向けP4シリーズ、溶接工程向けGシリーズなど多様化する使用環境を徹底サポートします。



私たちの
強み 03

世界に広がるネットワーク

CKD's network spans the world

お客さま満足を生み出す、
国内外を網羅した生産・販売体制。

最適な商品や技術、サービスを、

お客さまの元へ迅速・確実にお届けするために、国内はもちろん、

ヨーロッパ、北米・中南米、アジアまでを網羅した拠点ネットワークを構築。

世界中で密接な関係づくりを進め、

お客さまを強力にサポートしています。



生産体制

[国内工場] 小牧工場 / 春日井工場 / 犬山工場 / 四日市工場 / 東北工場 / CKDシコク精工株式会社 / CKD日機電装株式会社

[海外工場] 中国工場 / タイ工場 / 韓国工場 / マレーシア工場 / インドネシア工場

海外販売拠点

北米・中南米

CKD USA CORPORATION

本社(シカゴ)
レキシントン営業所
サンノゼ営業所 / テクニカルセンター
サンアントニオ営業所
テトロイト営業所
ボストン営業所

CKD MEXICO, S. DE R.L. DE C.V. (ケレタロ)

ヨーロッパ

CKD Europe B.V.

本社(オランダ)
ドイツ事務所
チェコ事務所
イギリス事務所
CKD Corporation
Europe Branch

アジア

M-CKD PRECISION SDN. BHD.

本社(シャーラム)
ジョホールバル営業所
ベナン営業所

CKD THAI CORPORATION LTD.

本社(バンコク)
ラヨーン営業所
ナワナコン営業所
イースタンシーボード営業所
ランブーン営業所
コラート営業所
アマタナコン営業所
ブラチンプリ営業所
サラプリ営業所

CKD SINGAPORE PTE. LTD. (シンガポール)

CKD CORPORATION
BRANCH OFFICE
(Asia Pacific)

CKD India Private Limited

本社(グルガオン)
バンガロール営業所
ブネ営業所

PT CKD TRADING INDONESIA

本社(ジャカルタ)
ブカシ営業所
カラワン営業所
スラバヤ営業所

CKD VIETNAM ENGINEERING CO., LTD.

本社(ハノイ)
ホーチミン事務所

CKD韓国株式会社

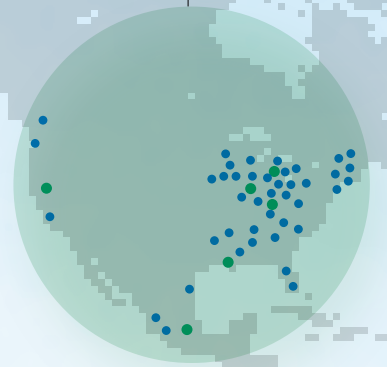
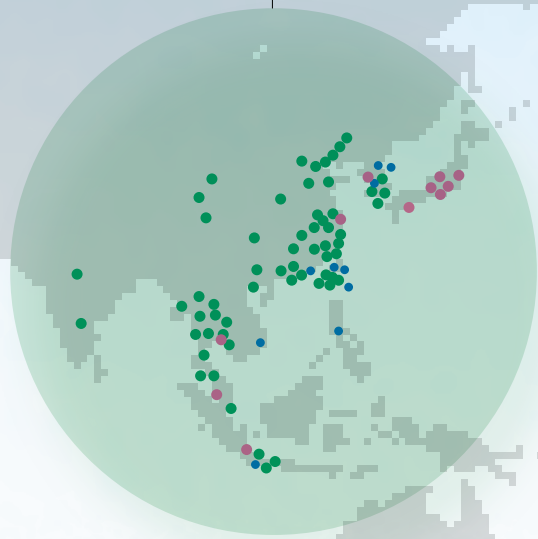
本社(ソウル)
水原営業所
天安営業所
蔚山営業所

台湾喜開理股份有限公司

本社(台北)
新竹営業所
台中営業所
台南営業所
高雄営業所

[アジア] 77 拠点

[北米・中南米] 7 拠点



- 工場
- 海外販売拠点
- 販売店

メンテナンス・サポート体制

自動機械装置、機器商品それぞれを専門に扱うサポート拠点を、国内外に展開。メンテナンスや各種お問い合わせに、知識豊富なスタッフがスピーディーに対応しています。

在庫対応・現地調達

現地市場のニーズに合わせた商品の製造を行っています。また、各地に在庫センターも完備しているため、お客さまの必要な製品をタイムリーに供給できる体制が整っています。

喜開理(上海)機器有限公司

- | | |
|---------|--------|
| 本社(上海) | 深圳西事務所 |
| 上海浦西事務所 | 深圳東事務所 |
| 上海浦東事務所 | 東莞事務所 |
| 寧波事務所 | 廈門事務所 |
| 杭州事務所 | 福州事務所 |
| 無錫事務所 | 瀋陽事務所 |
| 昆山事務所 | 長春事務所 |
| 蘇州事務所 | 大連事務所 |
| 南京事務所 | 北京事務所 |
| 合肥事務所 | 天津事務所 |
| 成都事務所 | 青島事務所 |
| 武漢事務所 | 濰坊事務所 |
| 鄭州事務所 | 濟南事務所 |
| 長沙事務所 | 煙台事務所 |
| 重慶事務所 | |
| 西安事務所 | |
| 広州事務所 | |
| 中山事務所 | |



世界で活躍するCKDの技術

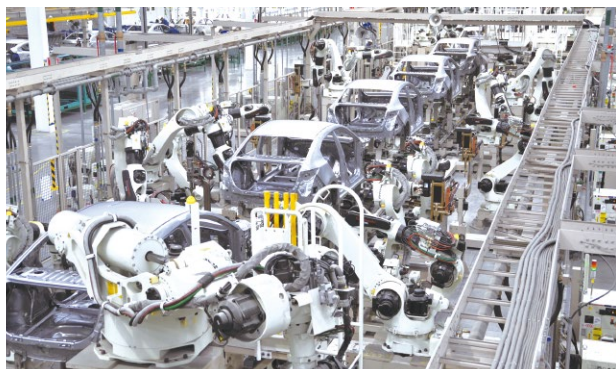
CKD's technology active in the world



| 便利な生活

流体制御機器

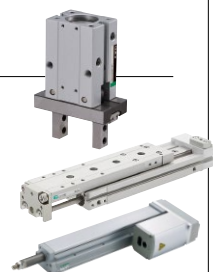
あらゆる流体を制御するCKDの技術は、公園の散水システムや工作機械など、人々の暮らしを便利にする様々な分野で活躍しています。



| モノづくり

電動アクチュエータ/空気圧シリンダ

自動車や日用品など、モノがつけられる工場で欠かせない電動アクチュエータと空気圧シリンダもCKDの商品です。電車の空気作動式ドアにも使用されています。



| 食の安全

食品自動包装システム/食品製造用機器

食品の品質保全や衛生状態の保持など、付加価値の向上を目的に増え続ける包装された食品。CKDの食品包装技術は、食の安全を守り、人々に安心を届けています。



| 環境

太陽電池用流体制御機器

持続可能なエネルギーへの転換を目指して、さまざまな分野で導入されている太陽光発電。CKD商品は、太陽電池製造プロセスでも採用されています。



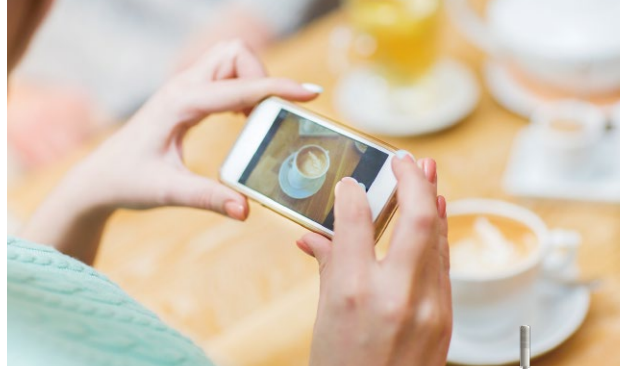
広く社会に浸透し、あらゆるフィールドで活躍しているCKDの技術が、
豊かな社会の実現と、新しい時代の創造に貢献していきます。



■エレクトロニクス

半導体・液晶用制御機器

データセンターのサーバーやタブレット端末などに使われる半導体や液晶。CKDの制御機器は、それらを製造するクリーンな作業環境でも活躍しています。



■IT

三次元はんだ印刷検査機

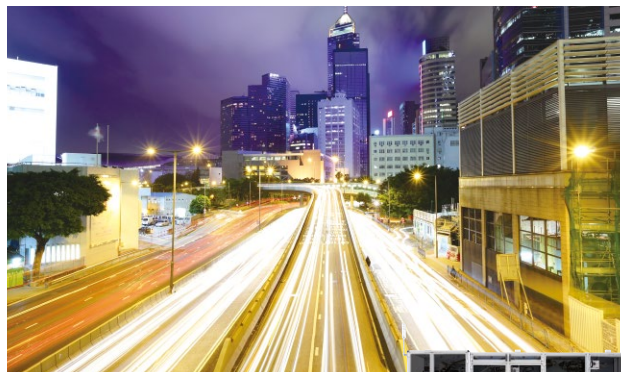
スマートフォン内のプリント基板製造の不具合を見逃さないCKDの技術が、電子機器の高機能化・小型化に貢献しています。



■医療・健康

薬品自動包装システム/ライフサイエンス機器

薬や注射器の包装、酸素濃縮器や分析装置、歯科医療器械の制御など、安全な医療を支える薬品・医療機器にもCKDの技術が使われています。



■エネルギー

リチウムイオン電池用巻回機/電池製造用機器

ハイブリット車や電気自動車などに使用され、最新型の蓄電池として用途が広がるリチウムイオン電池。CKDの技術は、その製造にも活用されています。



自動包装システム

医薬 50年以上培った実績とノウハウで、安全な医療に貢献。

医薬品包装工程を自動化する最新鋭の機械を幅広くラインナップし、国内トップシェアを獲得しています。省エネ・省資源の実現とともに、自社開発のインライン自動検査システムによる品質管理で包装工程の無人化に対応します。



薬品包装機エコプリスタ FBP-320E



薬品包装機エコプリスタ FBP-600E4/E4S



薬品包装

自動機械装置

Automatic machinery

業界トップの実績をもとに、
お客様のニーズに寄り添った自動機械装置を
開発・提供しています。

リチウムイオン電池用巻回機

高精度巻取り・異物対策によって、電池の安全性も確保。

リチウムイオン電池の核となる素子を高速・高精度で製造する自動機械装置。永年培ったサーボコントロール技術と、自社技術である空気圧機器とカム技術の融合によって電池の品質と安全を約束します。



リチウムイオン電池用巻回機



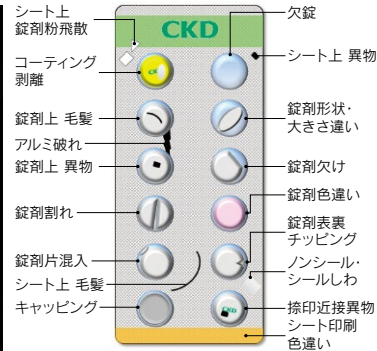
VP9000



薬品包装



錠剤検査機フラッシュパトリ FP630



食品用包装機エコプリスタ CFF-360E



食品包装

食品 食の安全から人の安全までを追求した、食品用包装機。

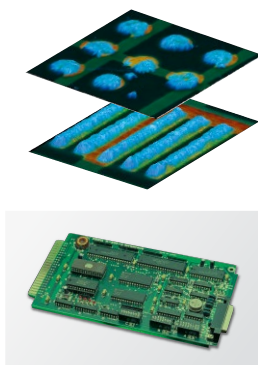
ブリスター包装機の固有技術を活かして、品質安定性の向上とともに、コストメリットを追求したCFFシリーズ。シール性、安全性、衛生性、操作性の高さはもちろん、上蓋、容器フィルムなどの包装資源のムダを最小限に抑え、省資源にもお応えします。



三次元はんだ印刷検査機

電子機器の小型化・高密度をサポート。

独自の三次元検査技術と、業界トップレベルの高速検査で、クリームはんだの体積と高さを正確に計測し、小型化・高密度が進むプリント基板の不良率低減に貢献する、高い検査精度と操作性が評価されています。



メンテナンス体制

最適な機器運用のために、きめ細やかなメンテナンスサービスを提供。

自動機械装置の保守・メンテナンスを専門に行う「CKDフィールドエンジニアリング株式会社」が、安心・安全な運用をサポート。定期点検から、修理、改善提案まで、プロの技術スタッフがトータルなソリューションサービスを提供します。

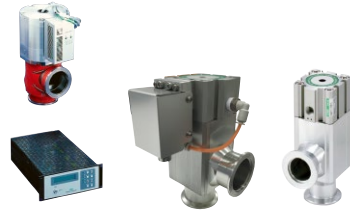




薬液用バルブ



プロセスガス制御機器



真空機器

流体制御機器

流体制御技術が、幅広いフィールドで活躍。

CKDのコア技術である流体制御技術を駆使して、高品質&ワイドバリエーションをコンセプトに、各種バルブ類から、集塵機用制御システムや水処理システムなどの環境機器まで、幅広い商品を展開しています。

ファインシステム機器

電子デバイスを支える、超クリーン対応機器。

半導体・FPD製造装置の供給系から排気系までを網羅したバリエーションによって、最先端プロセス制御を実現。クリーンな環境で使用できるファインシステム機器が電子デバイス産業を支えています。



医療分析用バルブ

機器商品

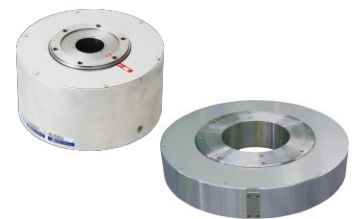
Component products

お客様の要求品質に対応し、流体制御と自動化ニーズに貢献する多彩なコンポーネント商品を揃えています。

駆動機器

産業分野のシステム自動化をサポート。

ローコストで容易に自動化を実現できることから幅広い産業分野で使用される空気圧シリンダ。フレキシブルな動作が容易に実現でき生産設備のマスカスタマイゼーション化が図れる電動アクチュエータやダイレクトドライブモータ。空気圧アクチュエータからカム、電動アクチュエータ、ロボットに至るまで幅広い商品群で世界のモノづくりを支えております。



r DISC
(CKD日機電装株式会社)



空気圧シリンダ



助力装置



電動アクチュエータ



水用流量センサ



水集積ユニット



防爆形2・3ポート電磁弁



直動式2・3ポートバルブ



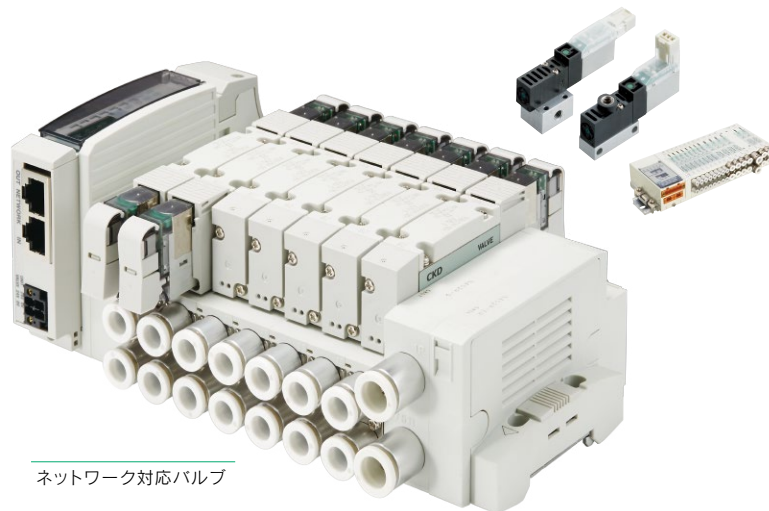
ガス燃焼バルブ



自動散水用電磁弁



パイロット式2ポートバルブ



ネットワーク対応バルブ

空気圧制御機器

空気圧利用技術を駆使して、自動化を推進。

コントロールバルブ・シリンダの駆動など、空気の流れをコントロールする制御機器。広範囲な産業界のニーズに対応した自動化システムを開発し、環境対策・省エネルギーを意識した空気圧利用技術を提案しています。



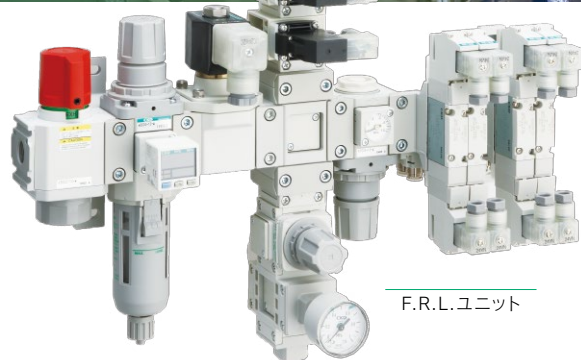
アブソテックス



スカラロボット



インデックスユニット



F.R.L.ユニット



流量センサ/流量コントローラ

空気圧関連機器

圧縮空気の品質を管理する、システム周辺機器。

「F.R.L.ユニット」などの空気圧補助機器で培ったノウハウをもとに、圧縮空気を活用するシステム機器を提供しています。



電空レギュレータ



圧縮空気供給装置



窒素精製装置

CSR

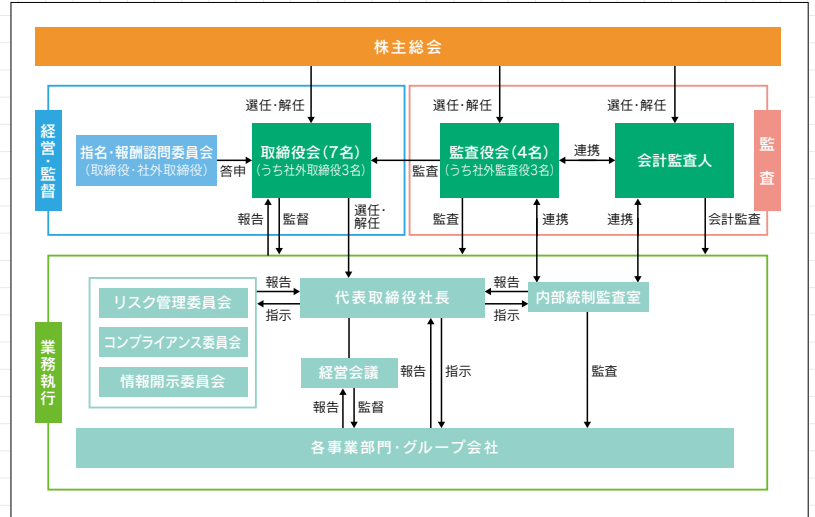
CKDは、さまざまな活動を通じて、ステークホルダーの皆さまとの信頼関係を構築するとともに、永年培った技術やノウハウを最大限に活かして、これからの社会に貢献し、ともに発展を続けていきます。

コーポレート・ガバナンス

ステークホルダーの皆さまから好感を持たれ、信頼され続ける企業であるために、健全で効率的な経営を実現し、経営内容の透明性を高めるための仕組みとして、コーポレート・ガバナンスの充実を図っています。

コンプライアンス

法令および定款に適合した職務執行を通じ、社会的責任および企業倫理を果たすため、「社会的責任の自覚」を経営理念のひとつとして定め、行動規準を整備し、社内周知徹底を図っています。法令順守の事例としては、安全保障輸出管理規程、違法行為通報規程を制定しています。また従業員に対し、役割等級ごとの研修および各部門における教育訓練により、コンプライアンス教育を計画的に実施しています。



コーポレート・ガバナンス体制

環境

企業活動や製品、サービスの環境影響の適切性や継続的改善、汚染予防に関するコミットメントとして、毎年、環境方針を設定し、従業員や関係会社の方々に周知しています。また、法律、規制の順守はもちろん、永年培った技術を活かした環境にやさしい商品を提供することで、地球環境の保全に貢献しています。

環境負荷低減商品

当社は、より環境レベルの高い商品を生み出すために、開発企画段階より意識的に環境レベル目標を組み込むことが必要と考え、当社独自の「※環境適合評価表」を用い、エコ商品の開発に取り組んでいます。

※「顧客環境」と「社内環境」の両面から、「省エネ」「省資源」「廃棄物」「環境汚染」の4つの環境負荷項目について、環境レベルを評価するもの。



グリーン調達

調達の段階から環境に配慮したグリーン調達を行っています。当社の基準よりグリーン調達度の高いお取引先さまより優先的に調達しています。

CKD

品質・環境方針

当社は、「お客様に満足いただける製品とサービスの提供」をより確実に、より効率的に推進するため、全社で品質および環境マネジメントシステムの継続的改善に努めます。

【品質】

1. クレーム・不良“ゼロ”を目指した活動を実施する。
2. グローバル体質・革新する体質を構築し、
 - a) 海外生産・販売比率を高める。
 - b) 適正品質を見極め、品質を向上する。
 - c) コスト力を向上する。
 - d) 生産性を向上する。

【環境】

1. 環境負荷低減商品の開発及び拡販を推進する。
2. 環境関連法規・規制の要求事項を明確にし、順守すると共に、CKDで働く人々の社会生活を含め、CO₂排出抑制と環境汚染の予防を図る。
 - a) 省エネルギー・省資源の推進と省エネルギー生産ラインの構築
 - b) 環境汚染物質の削減
 - c) 廃棄物の削減

2020年4月1日
CKD株式会社
代表取締役社長

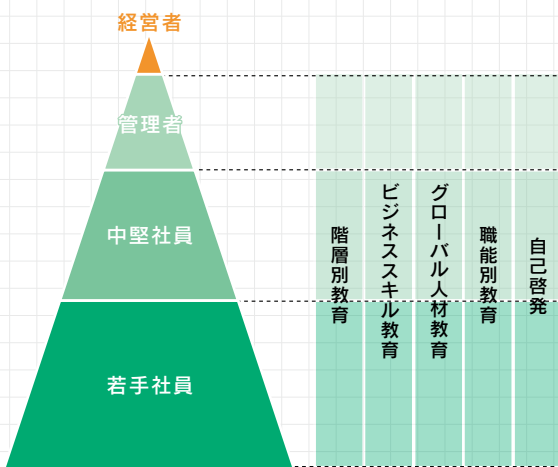
龍本一典

代表取締役専務執行役員

奥田克仁

人材育成

当社は「人材重視の企業風土」を経営理念の一つとして掲げており、「人材」を「人財」として企業の持続的な発展・成長のための重要な経営資源と位置付けています。従業員の能力開発を経営にとっての最重要テーマの一つに据え、グローバルに事業を展開する中、お客様により良い価値ある商品・サービスを提供できる人材の育成を目指しています。



ワーク・ライフ・バランスの推進

仕事と家庭生活の両輪が充実してこそ、従業員が自己実現できる魅力的な職場になると考え、これを両立するためのさまざまな施策に取り組んでいます。

ダイバーシティ推進

性別・国籍・年齢に関係なく多様な人材を活かすダイバーシティを推進していきます。

健康経営の推進

当社は、社員の健康を重要な経営課題の一つと捉え、社員の健康意識を高め、心身ともに健康で生き活きと働ける職場づくりに取り組んでいます。

労働安全衛生

当社は、災害ゼロを目指し、全員参加で安全衛生活動に取り組み、安全第一の企業文化を築いていきます。

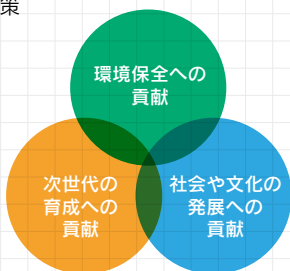
社会貢献

社会貢献の基本方針

良き企業市民として社会とのかかわりを大切にし、社会貢献活動を推進し、豊かな社会づくりに貢献します。

(企業理念・経営理念・行動規準に基づく)

■ 方策



CKDの森づくり活動



モノづくりから学ぶ理科教室



美化活動

Corporate Information

会社概要

設立：1943年4月2日
資本金：110億16百万円
従業員数：4,470名(2020年3月)
売上高：1,007億円(2020年3月)
株式上場：東証、名証1部
事業内容：自動機械装置、駆動機器、空気圧制御機器、空気圧関連機器、流体制御機器など機能機器の開発・製造・販売・輸出

役員 [2020年6月19日現在]

代表取締役社長	梶本 一典	フェロー	西尾 竜也
代表取締役専務執行役員	奥岡 克仁	執行役員	野澤 好令
取締役執行役員	湯原 真司	執行役員	高橋 卓也
取締役執行役員	林田 勝憲	執行役員	新寺 勝弘
社外取締役	加川 純一	執行役員	岡田 和秀
社外取締役	浅井 紀子	執行役員	川村 茂
社外取締役	植村 和正	執行役員	北洞 義明
常勤監査役	国保 雅文	執行役員	天野 祥行
社外監査役	林 公一		
社外監査役	澤泉 武		
社外監査役	橋本 修三		

沿革

1943年	4月	名古屋市に「日本航空電機株式会社」として設立、資本金1,000万円 航空機の電装部品等の製造販売を開始
1945年	10月	社名を「中京電機株式会社」と改称し、電気機械器具の製造、販売、修理を開始
1947年	5月	管球機械製造開始
1956年	12月	機械部門に加えて機器部門を設立 各種ソレノイド及び空気圧シリンダ、バルブの量産開始
1961年	6月	愛知県小牧市に新工場を建設し、移転
1962年	10月	名証2部に株式上場
1971年	2月	名証1部に株式上場
1979年	7月	社名を「シーケーティ株式会社」と改称
	11月	東証1部に株式上場
1984年	8月	マレーシアに「M-CKD PRECISION SDN.BHD.」を設立
1985年	10月	アメリカに「CKD USA CORPORATION」を設立
1987年	6月	中国に「無錫気動研究所CKD気動技術訓練センター」を設立
1988年	5月	タイに「CKD THAI CORPORATION LTD.」を設立
1989年	6月	シンガポールに「CKD SINGAPORE PTE.LTD.」を設立
1995年	10月	新コーポレートステートメント、ロゴ、カラー及びコミュニケーションネームを制定
2000年	1月	シーケーティコントロールズ株式会社を合併
	10月	シーケーティ精機株式会社、シーケーティプレジジョン株式会社を合併
2001年	10月	中国に「喜開理(上海)機器有限公司」を設立
2002年	8月	韓国に「CKD韓国株式会社」を設立
2003年	1月	国内販売子会社を統合 中国に「喜開理(中国)有限公司」を設立
	12月	オランダに支店開設
2007年	4月	台湾に「台湾喜開理股份有限公司」を設立
2011年	1月	シンガポールに支店開設
2012年	7月	社名を「CKD株式会社」と改称
	11月	国内に「CKDフィールドエンジニアリング株式会社」を設立
2013年	10月	中国に「喜開理(中国)有限公司」の新工場竣工
2014年	5月	インドネシアに「PT CKD TRADING INDONESIA」を設立
	6月	ベトナムに「CKD VIETNAM ENGINEERING CO.,LTD.」を設立
	8月	インドネシアに「PT CKD MANUFACTURING INDONESIA」を設立
2015年	3月	メキシコに「CKD MEXICO, S. de R.L. de C.V.」を設立
	12月	インドに「CKD India Private Limited」を設立
2016年	11月	オランダに「CKD Europe B.V.」を設立
2017年	4月	「CKD日機電装株式会社」をグループ会社化
2018年	4月	本社・小牧工場内に企業内託児所「Ohana nursery school(オハナ ナーサリー スクール)」を開所
2019年	1月	宮城県黒川郡大衡村に東北工場を竣工

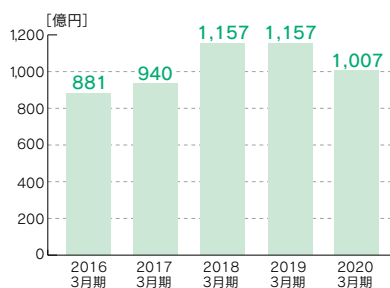
主な株主 [2020年3月31日現在]

日本マスタートラスト信託銀行株式会社(信託口)
 日本トラスティ・サービス信託銀行株式会社(信託口)
 CKD持株会
 住友生命保険相互会社
 CKD協力企業投資会

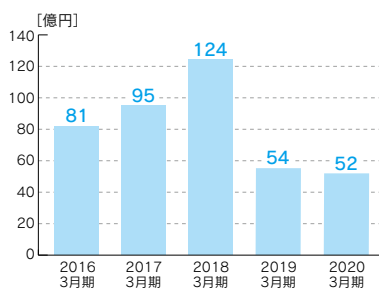
株式会社三井住友銀行
 第一生命保険株式会社
 日本トラスティ・サービス信託銀行株式会社(信託口5)
 クレディ・スイス証券株式会社
 三井住友海上火災保険株式会社

連結業績推移

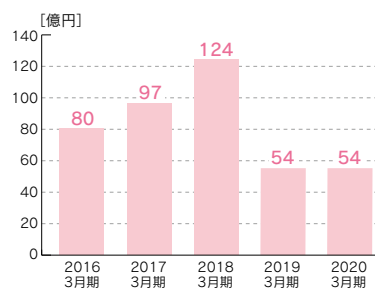
売上高



営業利益



経常利益



国内販売ネットワーク

自動機械装置

東日本担当 中日本担当 西日本担当

機器商品

[東部営業部]

仙台営業所
 郡山出張所
 山形営業所
 北上営業所
 太田営業所
 宇都宮営業所

[東京営業部]

東京営業所
 札幌出張所
 立川営業所
 千葉営業所
 茨城営業所
 さいたま営業所
 長岡営業所

[南関東営業部]

横浜営業所
 厚木営業所
 甲府営業所

[名古屋営業部]

小牧営業所
 名古屋営業所
 四日市営業所
 松本営業所
 金沢営業所
 富山営業所

[東海営業部]

豊田営業所
 三河営業所
 浜松営業所
 静岡営業所

[大阪営業部]

大阪営業所
 大阪東営業所
 奈良営業所
 京都営業所
 神戸営業所
 滋賀営業所

[西部営業部]

広島営業所
 松山営業所
 山口営業所
 岡山営業所
 高松営業所
 熊本営業所
 福岡営業所
 北九州営業所

関連会社

CKDグローバルサービス株式会社
 CKDフィールドエンジニアリング株式会社
 CKDシコク精工株式会社
 CKD日機電装株式会社



CKD株式会社

〒485-8551 愛知県小牧市応時二丁目250番地
TEL:(0568)77-1111 FAX:(0568)77-1123
URL:<https://www.ckd.co.jp/>

