

满足食品制造工序的各种需求

食品制造工序专用产品FP系列

Equipment for food manufacturing processes FP series





从空气过滤器到执行器，可在食品制造工序中安心、安全使用的**标准系列产品**

以包装机械、空压 · 流体控制 · 电动方面等**综合技术实力**为基础，为食品制造工序提供全面支持。

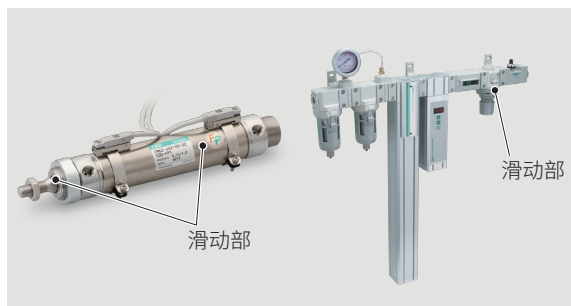
FP1系列

润滑脂

无需担心润滑脂导致的污染!

流路部位、滑动部位的润滑脂使用食品级润滑脂 (NSF H1)。

※材质及尺寸与标准相同。



FP2系列

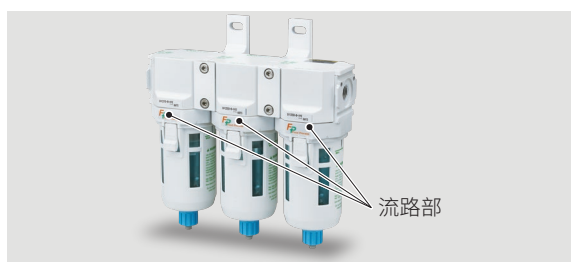
润滑脂

材质

组装环境

使用安全材质!

在FP1的基础上，流路部位使用符合日本食品卫生法※的材质(树脂、橡胶)。材质(流路部位以外)及尺寸与标准相同。



FP3系列

润滑脂

材质

结构

组装环境

形状

在安心、安全基础上精益求精!

在FP2的基础上，在润滑脂、材质、形状等方面进一步针对食品制造工序进行设计。

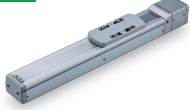


※食品卫生法《食品、添加物等的规格基准(1959年 厚生省第370号告示)》

FP1

防范润滑脂导致的食物污染。
使用食品级润滑脂 (NSF H1)。

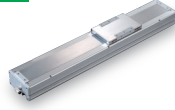
电动 EKS-L系列



电动 ETS/ETV系列



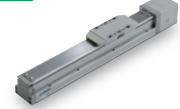
电动 ECS/ECV系列



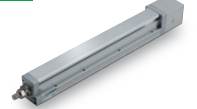
电动 EBR-M系列



电动 EBS-L系列



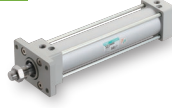
电动 EBR-L系列



气缸 SCM系列



气缸 SCG系列



气缸 SCA2系列



气缸 SCS2系列



气缸 SSD2系列



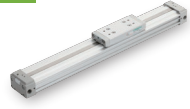
气缸 CMK2系列



气缸 CMK2J系列



气缸 SRL3系列



气缸 FJ系列



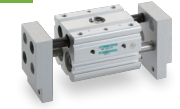
气缸 FH100系列



气缸 BHA/BHG系列



气缸 HMF系列



气缸 STG-M系列



气缸 CKG系列



气缸 CKL2/CKLG2系列



空压阀 4G系列



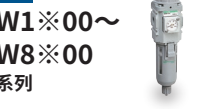
空压阀 W4G※2系列



F.R C※020/
C※030/
C※040/
C※050/
C※060系列



F.R W1※00~
W8※00
系列



F.R F※000
M(X)※000
系列



F.R R1※00~
R8※00
系列



空压辅助 FX系列



空压辅助 P1100~
P8100
系列



空压辅助 V1000/
V3000/
V3010/
V6010
系列



空压辅助 EVD系列



空压辅助 GW/ZW系列



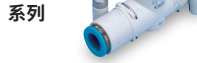
空压辅助 SC3W系列



空压辅助 DSC系列



空压辅助 SCL2系列



空压辅助 DVL-S系列



空压辅助 SC-M5系列



空压辅助 SC1系列



空压辅助 SMW/
SMW2
系列



空压辅助 FPV系列



空压辅助 2QV/3QV系列



真空系统 VSH/
VSC
系列



空压辅助 SU/SD系列



空压辅助 NSU系列



空压辅助 AF系列



流体控制 APK系列



流体控制 SAB系列



流体控制 NAP系列



FP2

采用符合日本食品卫生法的材质。

流体控制 EXA系列



流体控制 FWD系列



流体控制 USB/G系列



流体控制 AB31/
AB41
系列



流体控制 AG31/41/
33/43/
34/44
系列



流体控制 ADK11-Z系列



流体控制 LAD系列



流体控制 NAD
GNAD
系列



流体控制 CHB/
CHG
系列



流体控制 MXB/
MXG
系列



流体控制 SPK系列



流体控制 MYB3系列



流体控制 HB系列



流体控制 CCN系列



电动: 电动执行器

气缸: 气缸

空压阀: 空压阀

F.R: F.R单元

空压辅助: 空压辅助元件

流体控制: 流体控制阀

真空系统: 真空系统元件SELVACS

食品制造工序专用产品FP系列

电动执行器

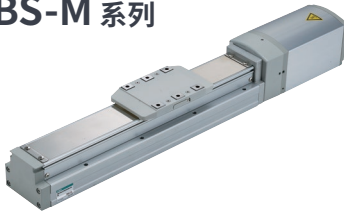
EBS-L/M EBR-L/M EKS-L
ETS ECS ETV ECV Series

对应多种用途的丰富种类

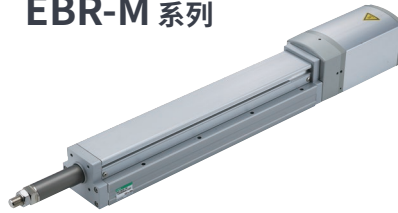
带步进马达

紧凑、高刚性(滚珠丝杆驱动)

EBS-M 系列



EBR-M 系列



CC-Link

IO-Link

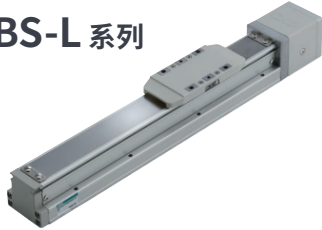
EtherCAT

并行IO

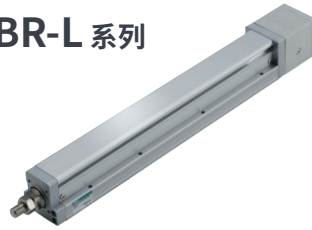
无马达

紧凑、高刚性(滚珠丝杆驱动)

EBS-L 系列

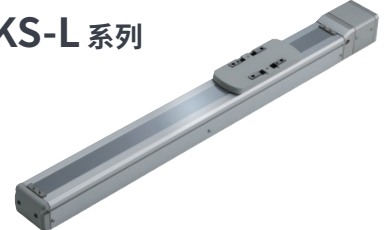


EBR-L 系列



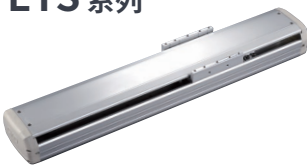
高效率、高刚性(滚珠丝杆驱动)

EKS-L 系列

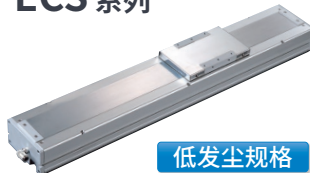


标准(滚珠丝杆驱动)

ETS 系列



ECS 系列



低发尘规格

标准(皮带驱动)

ETV 系列



ECV 系列



低发尘规格

适用马达制造商在业界领先

无马达 对应伺服马达厂商一览表

对应伺服马达 厂商一览表	EBS-L EBR-L	ETS/ECS/ ETV/ECV	EKS-L
三菱电机	●	●	●
台达电子	●	●	●
山洋电气	●	●	●
安川电机	●	●	●
基恩士三菱电机	●	●	●
松下	●	●	●
欧姆龙	●	●	●
富士电机	●	●	●
发那科	●	●	●
博世力士乐	●	●	●
罗克韦尔自动化	●	●	●
西门子	●	●	●

步进马达对应
厂商一览表

Now

	EBS-L EBR-L	ETS ECS
东方马达	●	●
美蓓亚三美	●	●
大雅迪克	●	●

※关于对应机种、容量, 请参阅电动执行器无马达综合样本(CB-055C)。

抗菌·除菌过滤器

SFC/SFS Series

至关重要是压缩空气的“抗菌和除菌”



抗菌活性值 4 以上

细菌捕捉性能 $LRV \geq 8$

抗菌预过滤器

高性能抗菌过滤器

除菌过滤器



符合 **FDA**
标准的材质
流体通路部
树脂、橡胶

抗菌活性值
4
以上

细菌捕捉性能
LRV8
以上

符合日本食品
卫生法的材质
流体通路部
树脂、橡胶

使用食品级
NSF H1
润滑脂

外装部位使用
抗菌性
材质

维护

追加除臭过滤器

采用纤维状活性炭。
以较大的活性炭吸附面积,实现高
吸附性能和长寿命。

卸管压环采用SUS

异物混入风险降低,
可放心安装在使用点附近。

可更换滤芯

滤芯更换简便。

标配维护标签※产品附带。

更换日期可视化。



※抗菌活性值、细菌捕捉性能值是基于本公司规定条件的实效值。

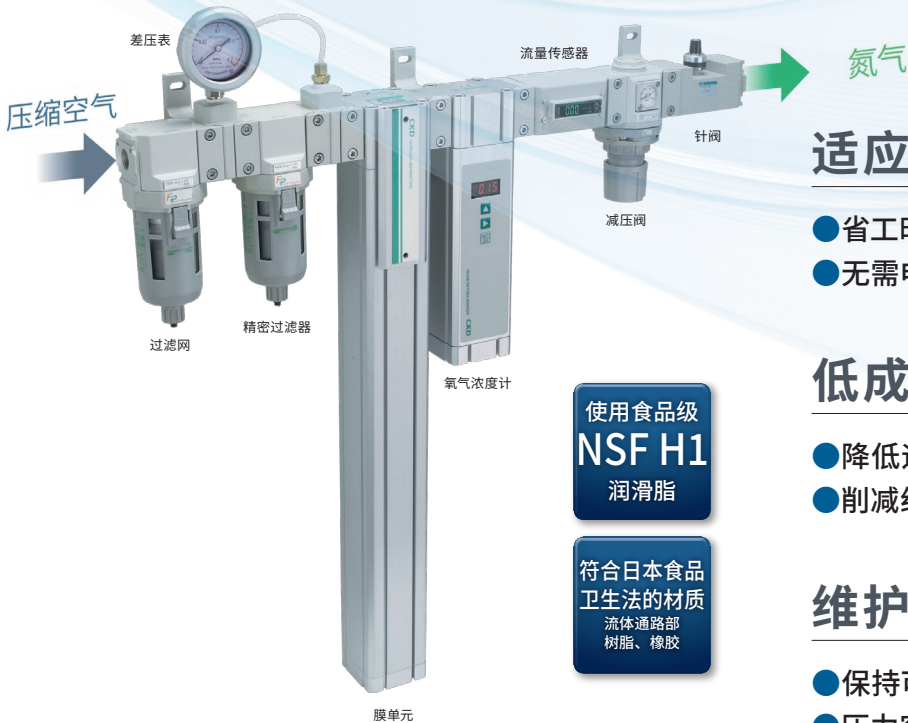
更换滤芯时通知电子邮件

产品交付时通过用户注册即可收到告知滤芯更换期限的电子邮件。

氮气制作单元

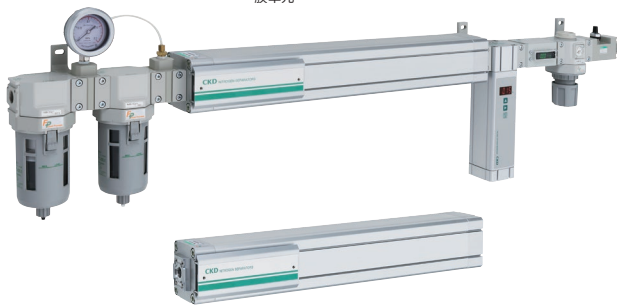
NS Series

可从压缩空气直接提取氮气。



使用食品级
NSF H1
润滑脂

符合日本食品
卫生法的材质
流体通路部
树脂、橡胶



适应各种安装场所

- 省工时、省配管、省空间
- 无需电源 ● 自由选择

低成本

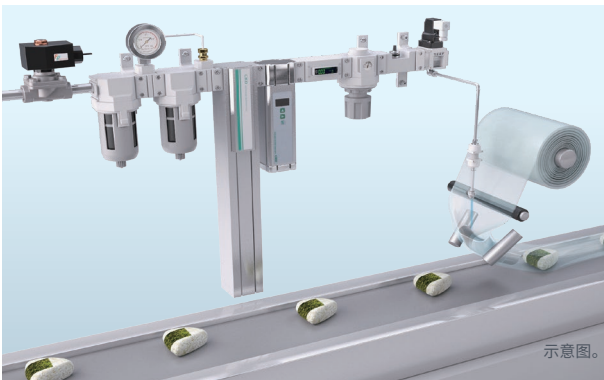
- 降低运行成本
- 削减经费 ● 减少管理工时

维护简单

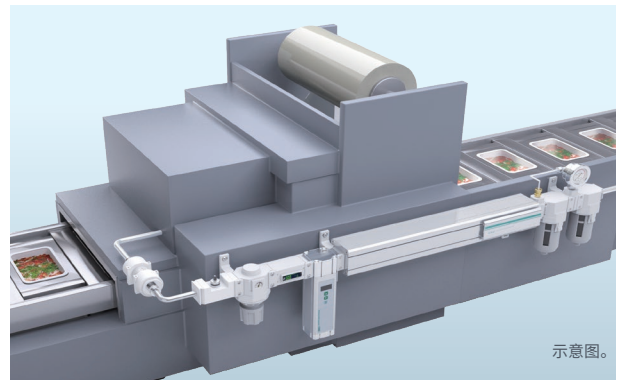
- 保持可靠性
- 压力容器许可规范外

备有横向型 *New*

- 可设置到死角
- 在设备上内置安装



示意图。



示意图。

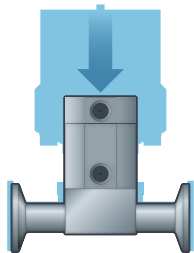
截止型膜片阀

SPD Series

追求卫生性与易用性的膜片阀

实现高清洁度,耐久性和可维护性。最适用于食品的填充工序。

重量轻、体积小



高度
35%
降低*

※8A尺寸

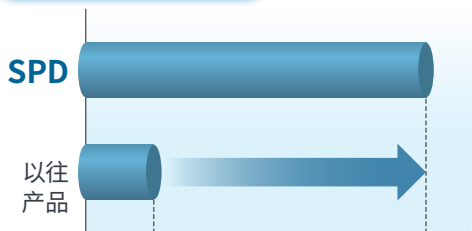
重量
20%
减轻*



8A

15A

高耐久性



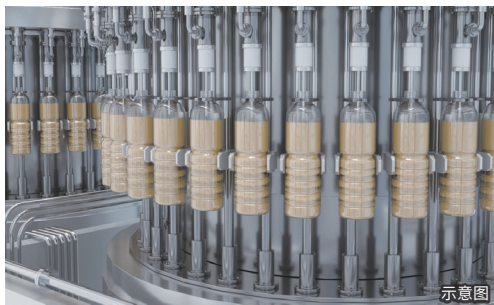
※取决于本公司基本条件

耐久性
5倍
以上

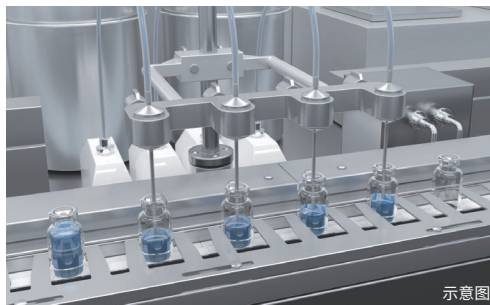
维护性



膜片
简单
交换



示意图



示意图

单向阀
(喷嘴类型)

CCN Series

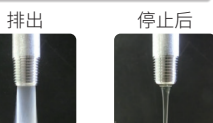
COMING SOON

停下脚以防止滴液

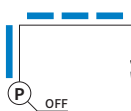
提高作业效率・
有助于促进高效化。



无单向阀



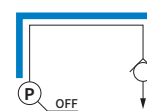
滴液不停止



带喷嘴单向阀



通过单向阀防止滴液
通过保持管内的液体,
提高排出响应性



中国销售网络

如有需求，请咨询就近营业所

喜开理(上海)机器有限公司
Website <https://www.ckd.sh.cn>

公司总部 营业部

上海市徐汇区虹梅路1905号远中科研大楼6楼601 200233
电话 (021) 61911888 传真 (021) 60905357

喜开理(中国)有限公司
Website <https://www.ckd.com.cn>

中国工厂

江苏省无锡市无锡新区新华路21号

沪浙区域

浦东营业所

TEL: (021) 60906047 60906048
E-mail: ckdsh@ckd.sh.cn

浦东营业所

TEL: (021) 51973696 51973697
E-mail: ckdpd@ckd.sh.cn

宁波营业所

TEL: (0574) 87368477 87367421
E-mail: ckdnb@ckd.sh.cn

温州驻在所

TEL: (0577) 88117130
E-mail: ckdnb@ckd.sh.cn

杭州营业所

TEL: (0571) 85800055 85800056
E-mail: ckdhz@ckd.sh.cn

嘉兴驻在所

TEL: (0573) 83570327
E-mail: ckdhz@ckd.sh.cn

江苏区域

无锡营业所

TEL: (0510) 82762726 82753506
E-mail: ckdw@ckd.sh.cn

南通驻在所

TEL: (0513) 89085262
E-mail: ckdw@ckd.sh.cn

常州驻在所

TEL: (0519) 88992137
E-mail: ckdw@ckd.sh.cn

昆山营业所

TEL: (0512) 57911096 57911098
E-mail: ckdk@ckd.sh.cn

苏州营业所

TEL: (0512) 68636801 68636802
E-mail: ckdsuzhou@ckd.sh.cn

苏州东驻在所

TEL: (0512) 65218451
E-mail: ckdsuzhou@ckd.sh.cn

南京营业所

TEL: (025) 86633426 52262550
E-mail: ckdnj@ckd.sh.cn

合肥营业所

TEL: (0551) 65551327
E-mail: ckdhf@ckd.sh.cn

中西部区域

成都营业所

TEL: (028) 86624906 86624106
E-mail: ckdc@ckd.sh.cn

武汉营业所

TEL: (027) 86695531 86695532
E-mail: ckdwh@ckd.sh.cn

十堰驻在所

TEL: (0719) 8662177
E-mail: ckdwh@ckd.sh.cn

郑州营业所

TEL: (0371) 61778770 65329663
E-mail: ckdz@ckd.sh.cn

洛阳驻在所

TEL: (0379) 63208618
E-mail: ckdz@ckd.sh.cn

长沙营业所

TEL: (0731) 85777265 85777267
E-mail: ckdc@ckd.sh.cn

重庆营业所

TEL: (023) 67855652
E-mail: ckdcq@ckd.sh.cn

西安营业所

TEL: (029) 68971518 68750491
E-mail: xian@ckd.sh.cn

华南区域

广州营业所

TEL: (020) 87619461 87606869
E-mail: ckdgz@ckd.sh.cn

柳州驻在所

TEL: (0772) 3312089
E-mail: ckdgz@ckd.sh.cn

昆明驻在所

TEL: (020) 87603010
E-mail: ckdgz@ckd.sh.cn

中山营业所

TEL: (0760) 88220775
E-mail: ckdzs@ckd.sh.cn

深圳西营业所

TEL: (0755) 83646644 83297899
E-mail: ckdsz@ckd.sh.cn

深圳东营业所

TEL: (0755) 84867893 84863665
E-mail: ckdszd@ckd.sh.cn

华南区域

惠州驻在所

TEL: (0752) 7801550
E-mail: ckdszd@ckd.sh.cn

东莞营业所

TEL: (0769) 23038060 23038061
E-mail: ckddg@ckd.sh.cn

厦门营业所

TEL: (0592) 5780360 5780390
E-mail: ckdxm@ckd.sh.cn

汕头驻在所

TEL: (0754) 88676656
E-mail: ckdxm@ckd.sh.cn

福州营业所

TEL: (0591) 87767611 83533782
E-mail: ckdfz@ckd.sh.cn

南昌驻在所

TEL: (0791) 85257191
E-mail: ckdfz@ckd.sh.cn

宁德驻在所

TEL: (0593) 2827245
E-mail: ckdfz@ckd.sh.cn

东北区域

沈阳营业所

TEL: (024) 31482718 31482719
E-mail: ckdsy@ckd.sh.cn

长春营业所

TEL: (0431) 81126393
E-mail: ckdcc@ckd.sh.cn

哈尔滨驻在所

TEL: (0451) 82108808
E-mail: ckdcc@ckd.sh.cn

大连营业所

TEL: (0411) 82529884 82529683
E-mail: ckddl@ckd.sh.cn

华北区域

北京营业所

TEL: (010) 85867408 85867428
E-mail: ckdbj@ckd.sh.cn

海淀驻在所

TEL: 010-62849570
E-mail: ckdbj@ckd.sh.cn

太原驻在所

TEL: (010) 62849570
E-mail: ckdbj@ckd.sh.cn

天津营业所

TEL: (022) 27492788 27491066
E-mail: ckdtj@ckd.sh.cn

塘沽驻在所

TEL: (022) 66373020
E-mail: ckdtj@ckd.sh.cn

唐山驻在所

TEL: (0315) 3272137
E-mail: ckdtj@ckd.sh.cn

石家庄驻在所

TEL: (022) 27492788
E-mail: ckdtj@ckd.sh.cn

青岛营业所

TEL: (0532) 85018108 80920600
E-mail: ckddq@ckd.sh.cn

黄岛驻在所

TEL: (0532) 86936602
E-mail: ckddq@ckd.sh.cn

潍坊营业所

TEL: (0536) 7630767
E-mail: ckdwf@ckd.sh.cn

济南营业所

TEL: (0531) 88110607 68812818
E-mail: ckdsn@ckd.sh.cn

烟台营业所

TEL: (0535) 6388912
E-mail: ckdyt@ckd.sh.cn



官方微信