

CKD



满足从包装机到阀的医药品工序的各种需求

医药品制造工序专用产品介绍

Machinery and equipment for
pharmaceutical drug manufacturing processes

CKD Corporation

CC-1139C 3

为药品的稳定供给作出贡献

为对应固体制剂制造工序所需的洁净、耐环境性、高寿命要求，通过空压、电动、流体控制、检查、包装机、助力提供全面支持。提供生产高品质药品所需的高性能产品。



原料药制造工序

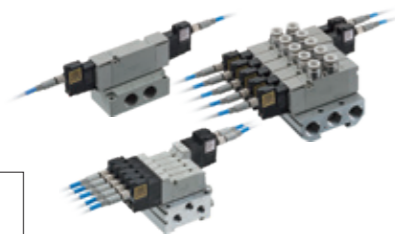
本质安全型防爆阀

4G EJ

宽度：10mm, 16mm, 20mm, 24mm

有助于防爆环境下控制箱的省空间化。业界较小的宽度10mm，业界创新的双3通阀产品，与以往产品相比，安装空间减半。

※仅限日本销售



制粒

控制阀

SWD-T

流量记忆：6种模式
套圈接头：
8A, 10A, 15A, 1S, 1.5S

适用于注水、清洗等流量调节的自动化。可登录6种任意参数，支持模拟输入信号的流量比例控制，实现简便的流量控制。

※仅限日本销售



检查

异物检查装置

FP830

800万像素
检查速度：800药板/分钟

通过800药板/分钟高速检查粘附在药板上的微小异物（以往的1.3倍）。

除检查药片破碎、残缺外，也可全面检查PTP药板。



高耐久元件

HP系列

与以往相比的长寿命型
2倍的2千万次以上

有助于构建医药制造所需的无停止生产线。通过优化滑动部，在高频率下也不会损坏的、耐久次数2千万次以上。减少废弃物，有助于碳中和。



原料称重

洁净减压阀

RC2000

设定压力范围
标准：0.05~0.7Mpa
低压：0.02~0.2Mpa

适用于配管内吹气控制的禁油规格。实现宽度500mm、0.8m³/min的大流量，可进行洁净空气·N₂的压力控制。



混合

氮气制作单元

NS·NSU

氮气浓度：90%~99.9%

可从配管、储气罐内的压缩空气中简单提取氮气。适用于制造工序以及防止药品的氧化。



图像处理可视化编程工具

Facilea

只需20分钟即可轻松处理图像

适用于药片和容器等的简易检查。即使没有专业知识，也能通过直观的操作进行编程。

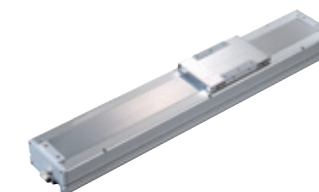


低发尘电动执行器

ECS

最大可搬送重量：150kg
最大行程：1500mm
最快速度：2000mm/s

可在洁净室内使用的低发尘规格。采用全覆盖结构和带吸气口的结构，实现低发尘。适用于清洁环境中的搬送。



电空减压阀

EVD

压力控制范围：0~900kPa

适用于储液罐内的压力调整。可监控动作状态，简便的8通道预置输入。从储液罐内压力的预防性保养到控制，都可使用。



压片、包衣

卫生堰式阀

SWD·MWD

套圈接头：
8A, 10A, 15A, 1S, 1.5S, 2S

清洗性(液体置换性)、紧凑、维护性良好，适用于药剂、水的供给用途的卫生堰式阀。



包装

泡罩包装机

FBP320

药片包装能力：
3,000片/分钟(MAX)

融入了40多年积累的包装机技术经验，是中低速领域的强有力包装机型。采用触摸屏，设计紧凑、易于操作的优化版药品包装机。



出厂

机械助力臂

PAW

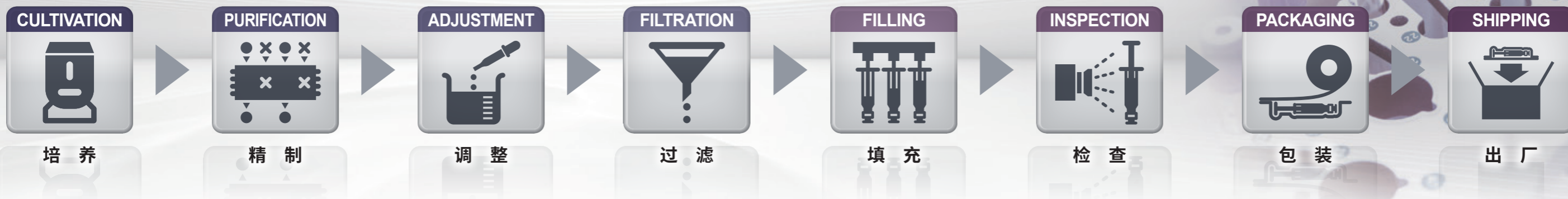
可搬送重量：MAX80kg

有助于减轻移动包装材料和箱体时的作业负担。可以从下方进行辅助的空压平衡吊。通过CKD的空压技术提出新型助力方案。



提供生物医药制造工艺的自动化技术提案

生物医药所要求的药剂处理，
通过具备卫生级、无菌性的流体控制技术和控制技术，
在后工序中通过空压、电动、检查、包装机进行全面支持。



CULTIVATION 培养

气控式精致管夹阀

HYA



适用管径：
φ3~φ15, 1/8~9/16英寸

适用于单使用管路流体控制的管夹阀。
对应多种气管尺寸，采用气控式，不会对流体和周围产生热影响。

PURIFICATION 精制

化学液体用气控阀

AMD



口径：φ2~φ20
使用压力：0.5Mpa

适用于精制工序的有机溶剂、药剂供给。
执行器采用耐化学药品性优异的氟树脂“PVDF”，
还备有3通及集成阀。

ADJUSTMENT 调制

模块集成

MN3E·MN4E



阀宽：7·10mm
高度：39.5mm

适用于卫生堰式阀、球阀的驱动用。
备有对应医药工厂中要求丰富的CC-Link等多种通信协议。
薄型，可有效节省空间。

卫生堰式阀

SWD·MWD



套圈接头：
8A, 10A, 15A, 1S, 1.5S, 2S

以高清洗性(液体置换性)、紧凑、维护性良好，适用于将
药剂、水供给储液罐的卫生堰式阀。

FILTRATION 过滤

控制阀

SWD-T



流量记忆：6种模式
套圈接头：
8A, 10A, 15A, 1S, 1.5S

适用于过滤器上的注水量控制及排气调整。
可登录6种任意参数，支持模拟输入信号的流量比例控制，
实现简便的流量控制。

FILLING 填充

截止型膜片阀

SPD



套圈接头：8A, 15A
耐久性5倍

实现填充工序所需要的高耐久性。
采用简单的截止型膜片，与SWD系列相比，
实现了轻量、紧凑化。
还可更换膜片，有助于缩短维护时间。

※仅限日本销售

INSPECTION 检查

透明体检查装置

IS-UVCL01



工件宽度：最大550mm

透明体工件的穿孔、开裂、壁厚差异、液体泄漏等，
可自动检查无法通过目视检查出的透明体不良情况。
从条件设定到启动，由CKD进行提案。

PACKAGING 包装

高耐久元件HP系列

HP



与以往相比的长寿命型
2倍的2千万次以上

有助于构建医药制造所需的无停止生产线。
通过优化滑动部，在高频率下也不会损坏的、耐久次数
2千万次以上。
减少废弃物，有助于碳中和。

SHIPPING 出厂

电动夹爪

FLSH



行程：6~14
最大夹持力：64N

有助于进行气缸、小齿轮
等的搬运。
电动式，无需空压配管。
采用柔性搬运，可轻柔夹持工件。

水平多关节机器人

KHL



臂长：300~700mm
Z轴定位精度：±0.01mm

适用于小部件的搬运等多品种生产。
可根据工件自由动作，助力医药后工序的自动化。

※仅限日本销售

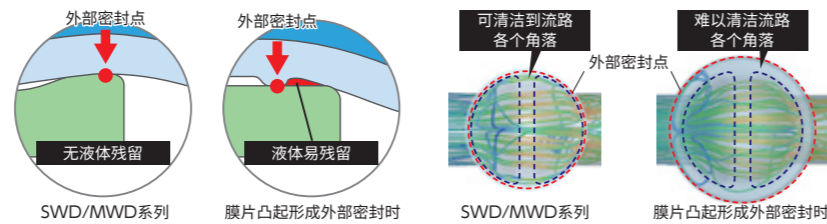
卫生堰式 SWD · MWD

追求洁净度和易用性的3大要点



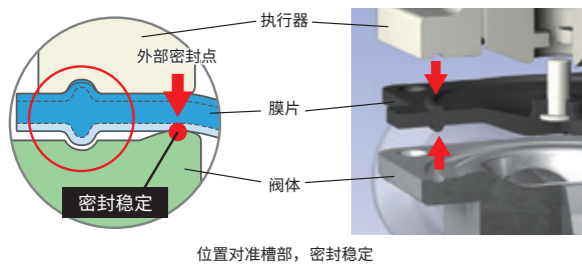
洁净

- 实现高等级无菌度
- 置换性高，缩短清洁时间。



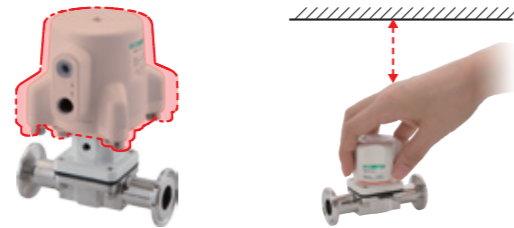
维护性

- 缩短维护时间



紧凑

- 提高装置的设计开发自由度(气控型)
- 确保足够的维修保养空间(手动型)



控制阀 SWD-T

为通过手动阀进行流量调节的自动化作出贡献

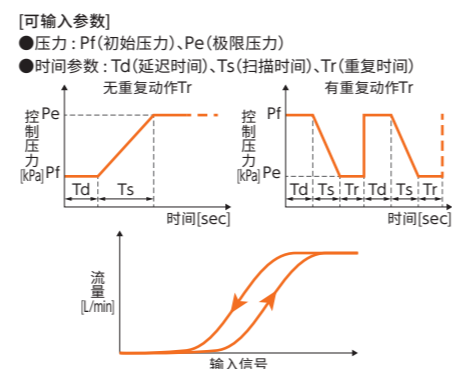


预置功能

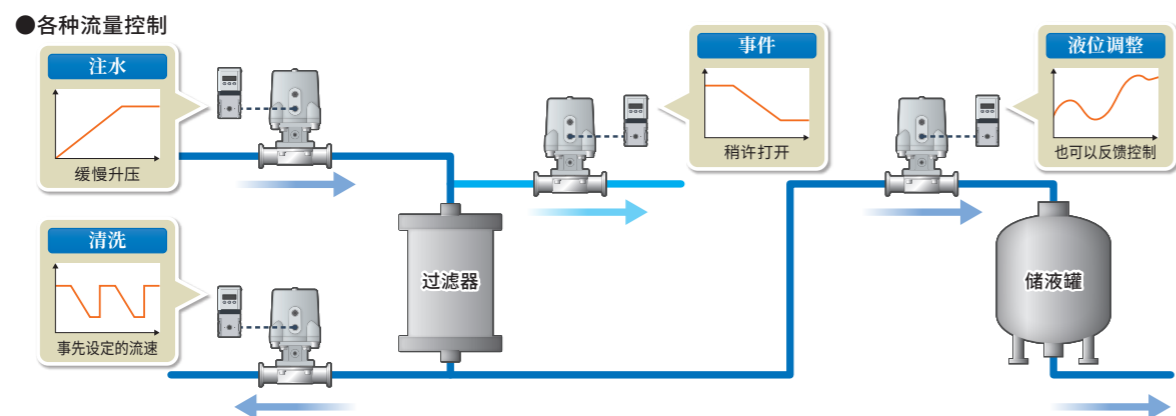
- 可在预置存储器中登录任意参数(最多6种模式)
- 可通过外部信号调用

比例控制输入信号

- 还支持模拟输入信号下的流量比例控制



用途示例



截止型膜片阀 SPD

追求卫生性与易用性



※仅限日本销售

重量轻、体积小

- 采用简单的截止型结构

高度降低 **35%**
重量降低 **20%**

高耐久性

- 应用面向半导体行业的液体控制技术

耐久性 **5倍以上**

维护性

- 可以简单、快速地更换膜片

维护 **简单更换**

气控式精致管夹阀 HYA

追求卫生性与易用性



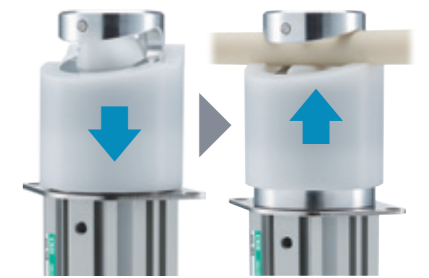
支持多种气管

- 通过空压驱动, 实现高密封负荷

维护简单

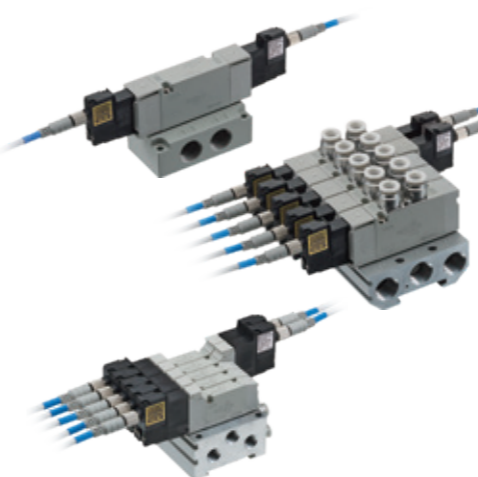
- 卡槽部通过弹簧动作

型号	适用气管外径
HYA-※1※	1/8"~7/32" (φ3~φ6)
HYA-※2※	1/4"~3/8" (φ6~φ10)
HYA-※3※	7/16"~9/16" (φ10~φ15)



本质安全型防爆阀 4GD※※0EJ · 4GE※※0EJ

阀宽10mm的本质安全防爆电磁阀



※仅限日本销售

省空间、轻量

- 适用于狭窄防爆区域

占用空间减少 **84%**
轻量化减少 **82%**

高耐久

- 滑动密封圈的特殊表面处理/优化密封性能

耐久次数 **5000万次以上**

广泛的产品系列阵容

机种	气缸动作	适用缸径														
		20	25	30	32	40	50	63	75	80	100	125	140	160		
4G1	低速	●														
	高速															
4G2	低速															
	高速															
4G3	低速															
	高速															
4G4	低速															
	高速															

中国销售网络

※如有需求，请咨询就近分公司

喜开理(上海)机器有限公司

Website <https://www.ckd.sh.cn>

公司总部 营业部

上海市徐汇区虹梅路1905号远中科研楼601室 200233
电话(021)61911888 传真(021)60905357

喜开理(中国)有限公司

Website <https://www.ckd.com.cn>

中国工厂

江苏省无锡市无锡新区新华路21号

沪浙区域

上海徐汇分公司

TEL:(021)60906048
E-mail: ckdsh@ckd.sh.cn

上海浦东分公司

TEL:(021)20435076
E-mail: ckdpd@ckd.sh.cn

杭州分公司

TEL:(0571)85800055
E-mail: ckdhz@ckd.sh.cn

宁波分公司

TEL:(0574)87368477
E-mail: ckdnb@ckd.sh.cn

昆山分公司

TEL:(0512)57911096
E-mail: ckdkk@ckd.sh.cn

苏州分公司

TEL:(0512)68636801
E-mail: ckdsuzhou@ckd.sh.cn

华南区域

厦门分公司

TEL:(0592)5780360
E-mail: ckdxm@ckd.sh.cn

福州分公司

TEL:(0591)87767611
E-mail: ckdfz@ckd.sh.cn

广州分公司

TEL:(020)87603010
E-mail: ckdgz@ckd.sh.cn

中山分公司

TEL:(0760)88220775
E-mail: ckdzs@ckd.sh.cn

东莞分公司

TEL:(0769)23038060
E-mail: ckddg@ckd.sh.cn

深圳分公司

TEL:(0755)83646644
E-mail: ckdsz@ckd.sh.cn

深圳龙岗分公司

TEL:(0755)84867893
E-mail: ckdszd@ckd.sh.cn

惠州分公司

TEL:(0752)7801550
E-mail: ckdhui Zhou@ckd.sh.cn

华北区域

北京分公司

TEL:(010)85867408
E-mail: ckdbj@ckd.sh.cn

天津分公司

TEL:(022)27492788
E-mail: ckdtj@ckd.sh.cn

青岛分公司

TEL:(0532)80920600
E-mail: ckdq@ckd.sh.cn

潍坊分公司

TEL:(0536)7630767
E-mail: ckdwf@ckd.sh.cn

济南分公司

TEL:(0531)68812818
E-mail: ckdjn@ckd.sh.cn

烟台分公司

TEL:(0535)6388912
E-mail: ckdyt@ckd.sh.cn

大连分公司

TEL:(0411)82529884
E-mail: ckddl@ckd.sh.cn

沈阳分公司

TEL:(024)31482718
E-mail: ckdsy@ckd.sh.cn

长春分公司

TEL:(0431)81126393
E-mail: ckdcc@ckd.sh.cn

中西部区域

无锡分公司

TEL:(0510)82762726
E-mail: ckdwx@ckd.sh.cn

常州分公司

TEL:(0519)88992137
E-mail: ckdcz@ckd.sh.cn

南京分公司

TEL:(025)86633426
E-mail: ckdnj@ckd.sh.cn

合肥分公司

TEL:(0551)65551327
E-mail: ckdhf@ckd.sh.cn

武汉分公司

TEL:(027)86695531
E-mail: ckdwh@ckd.sh.cn

郑州分公司

TEL:(0371)61778770
E-mail: ckdzz@ckd.sh.cn

长沙分公司

TEL:(0731)85777265
E-mail: ckdcsc@ckd.sh.cn

重庆分公司

TEL:(023)67855652
E-mail: ckdcq@ckd.sh.cn

成都分公司

TEL:(028)86624906
E-mail: ckcd@ckd.sh.cn

西安分公司

TEL:(029)68750491
E-mail: xian@ckd.sh.cn

※本样本中的产品及其相关技术和软件，受日本《外汇及对外贸易法》的补充性出口条例管控。需从日本出口本产品及其相关技术或软件时，根据日本法律请务必注意防止将其用于与军火、武器相关的用途中。

●出于改良的目的，本样本上记载的产品规格及外观可能会进行变更，恕不另行通知，敬请谅解。
©CKD Corporation 2024 All copyrights reserved. ©喜开理(上海)机器有限公司 2024版权所有



CKD上海微信公众号



CKD上海视频号