

2015年3月期 第2四半期 決算説明会

2014年11月5日

CKD株式会社

代表取締役社長 梶本一典

証券コード 6407

CKD

1

目次

- 第2四半期決算概要
- 上期業績と通期業績予想
- 配当
- トピックス

経営成績

(単位：億円)

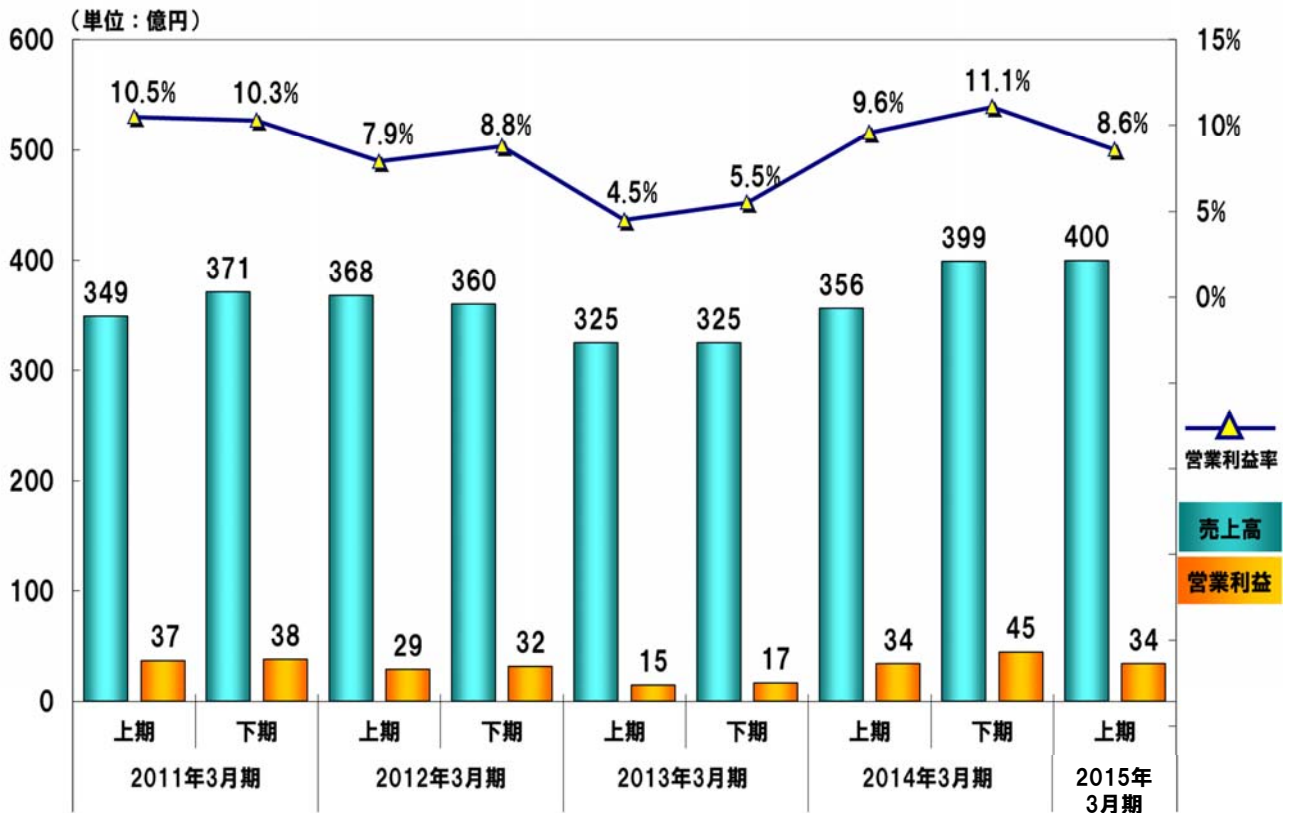
	'15/3月期 上期予想	'15/3月期 上期実績	予想対比	'14/3月期 上期実績	前年同期比	
					増減額	増減率
売上高 全体	390	400	+ 10	356	+ 44	+ 12%
自動機械	75	75	+ 0	74	+ 1	+ 1%
機 器	315	325	+ 10	282	+ 43	+ 15%
営業利益 (営業利益率)	41 (10.5%)	34 (8.6%)	△ 7	34 (9.6%)	± 0	± 0%
経常利益 (経常利益率)	41 (10.5%)	35 (8.7%)	△ 6	35 (9.8%)	± 0	± 0%
当期純利益 (当期純利益率)	26 (6.7%)	22 (5.6%)	△ 4	25 (7.1%)	△ 3	△ 12%

財政状態

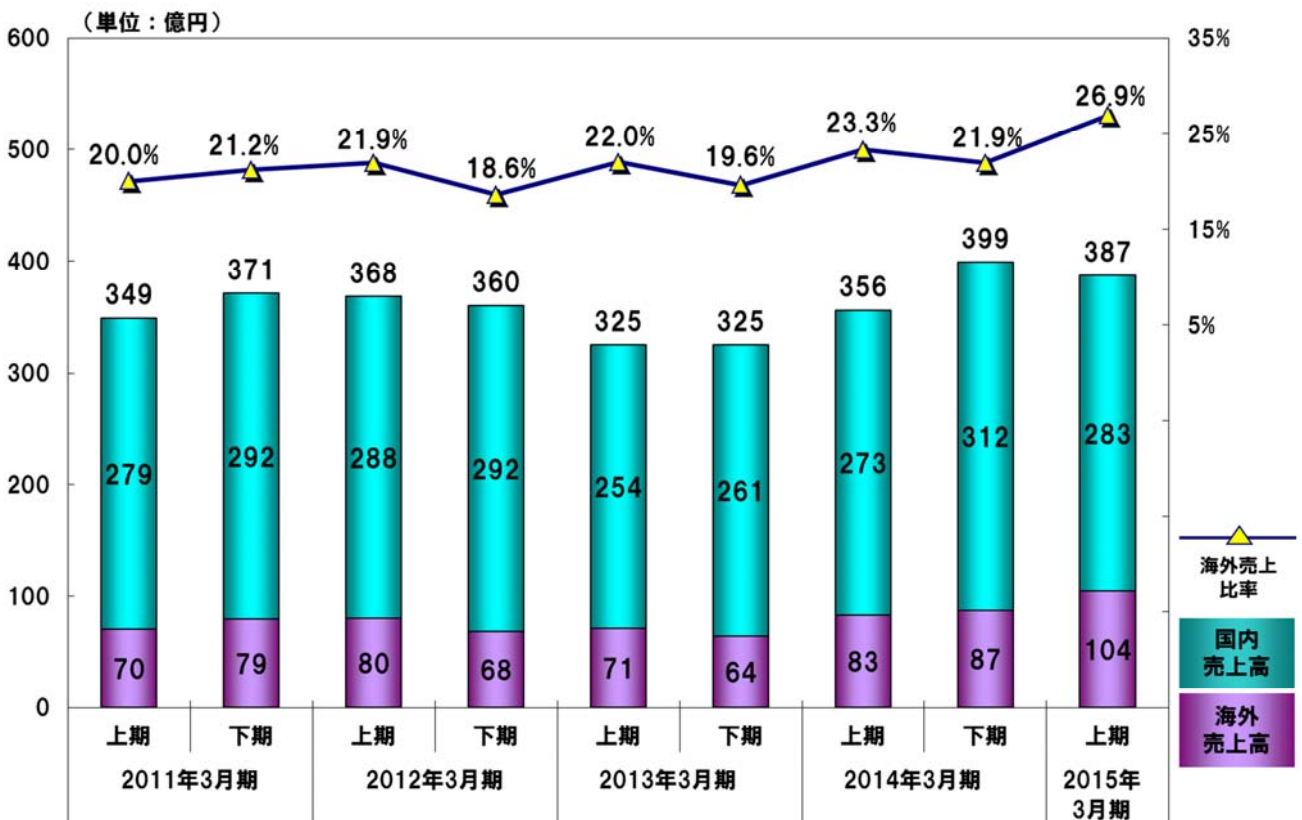
(単位：億円)

	2014年3月末	2014年9月末	前期末比	
			増減額	増減率
流動資産	567	550	△ 17	△ 3%
固定資産	300	305	+ 5	+ 2%
資産合計	867	854	△ 13	△ 2%
流動負債	247	223	△ 24	△ 10%
固定負債	43	39	△ 4	△ 8%
負債合計	290	262	△ 28	△ 10%
純資産	577	592	+ 15	+ 3%
自己資本比率	66.6%	69.3%	—	+ 2.8%

全社 業績推移



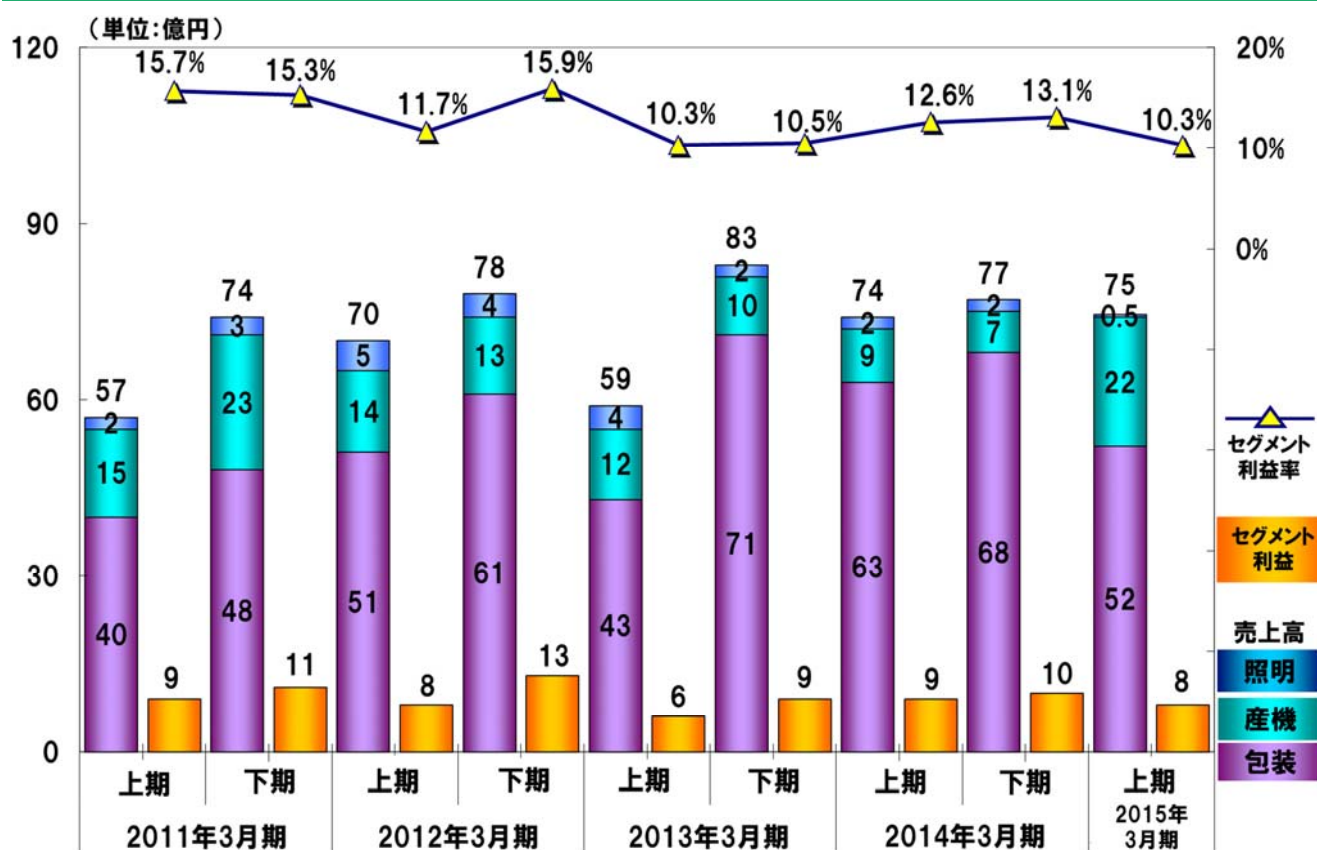
国内・海外売上高推移 (決算日変更3社分影響調整後)



上期業績と通期業績予想

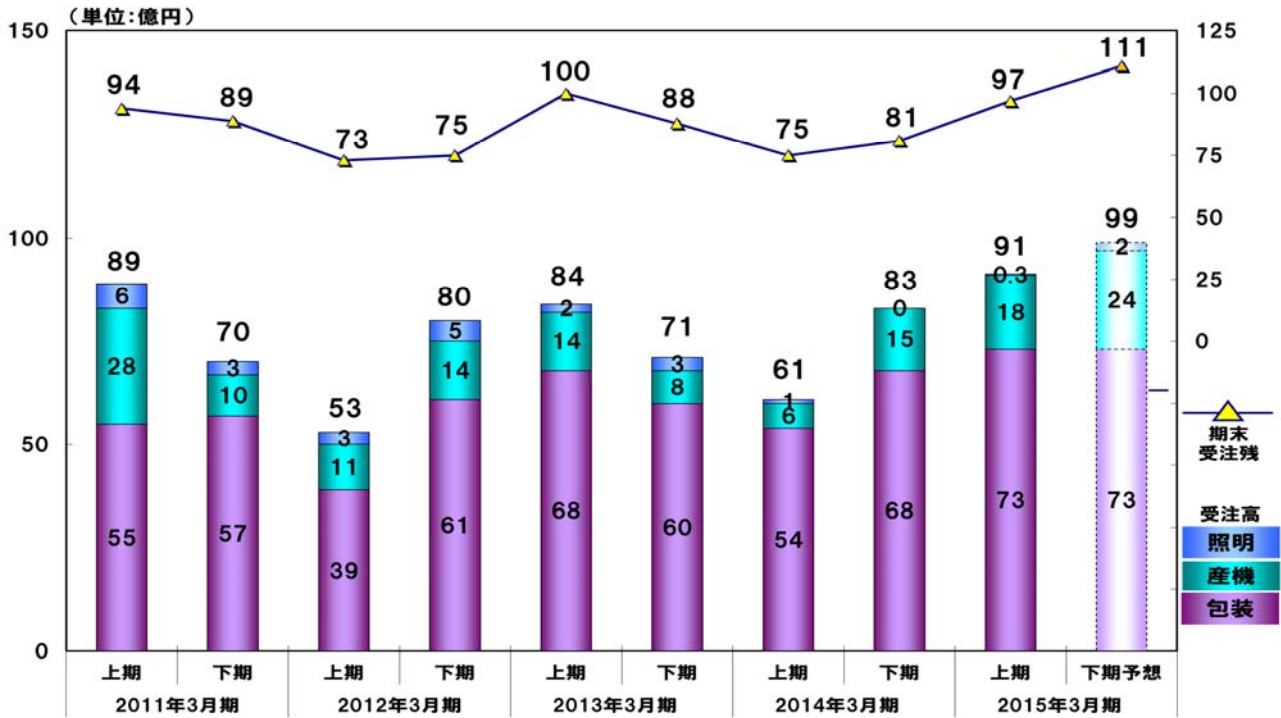


自動機械 業績推移



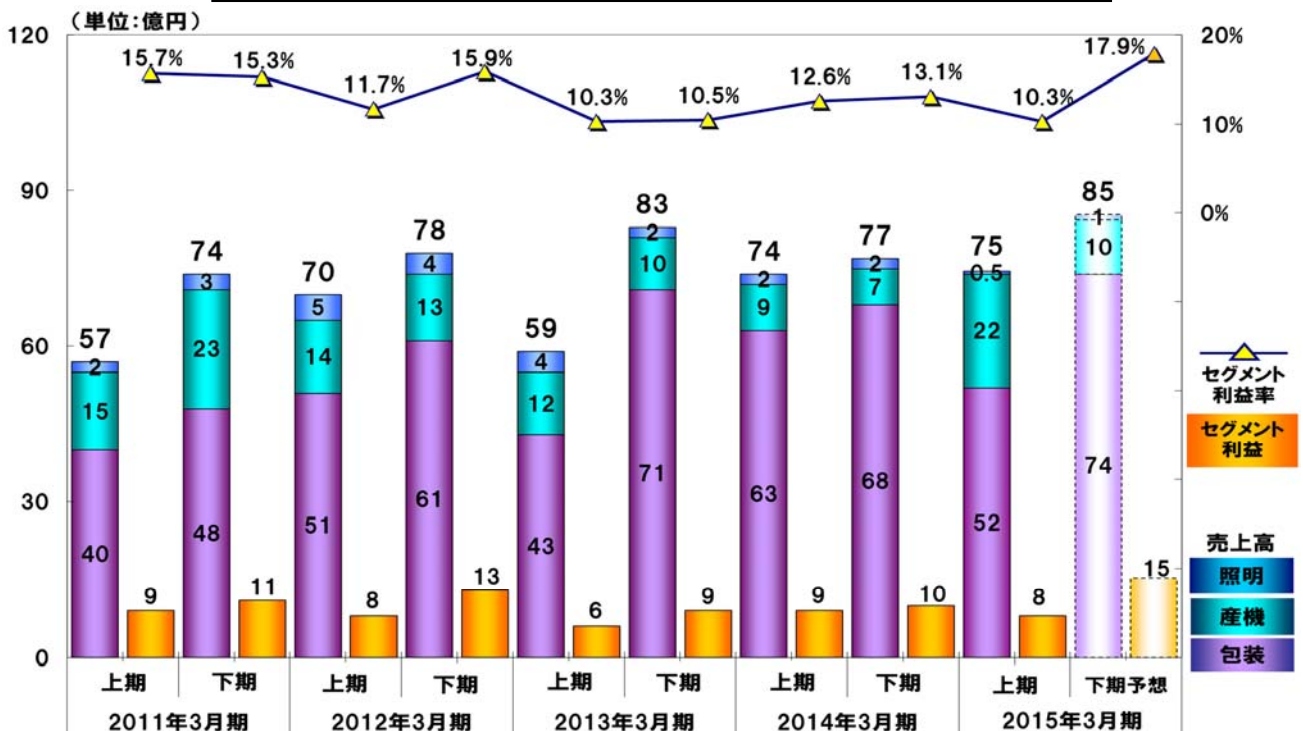
自動機械 受注実績・予想

2015年3月期	受注高
下期予想	99億円
通期予想	190億円

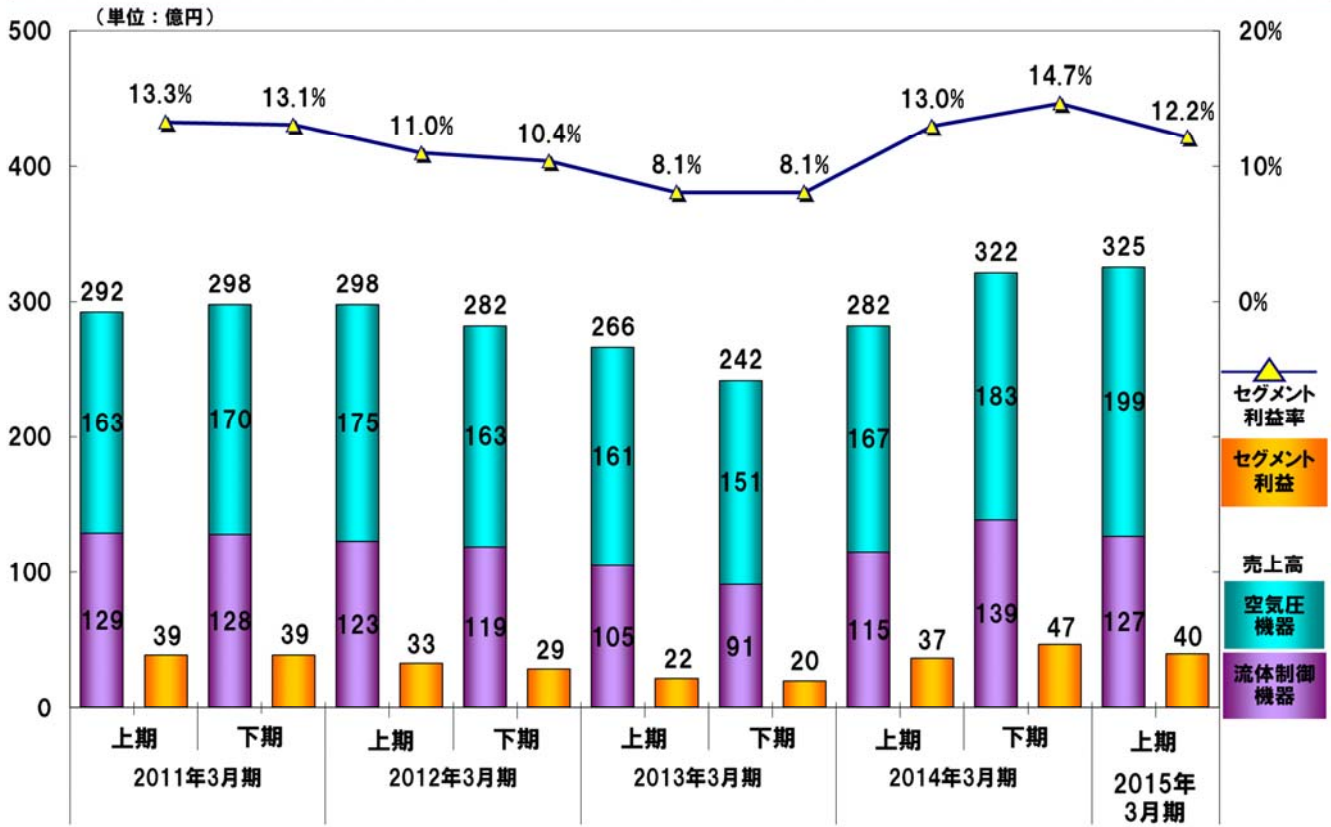


自動機械 業績予想

2015年3月期	売上高	セグメント利益
下期予想	85億円	15億円
通期予想	160億円	23億円

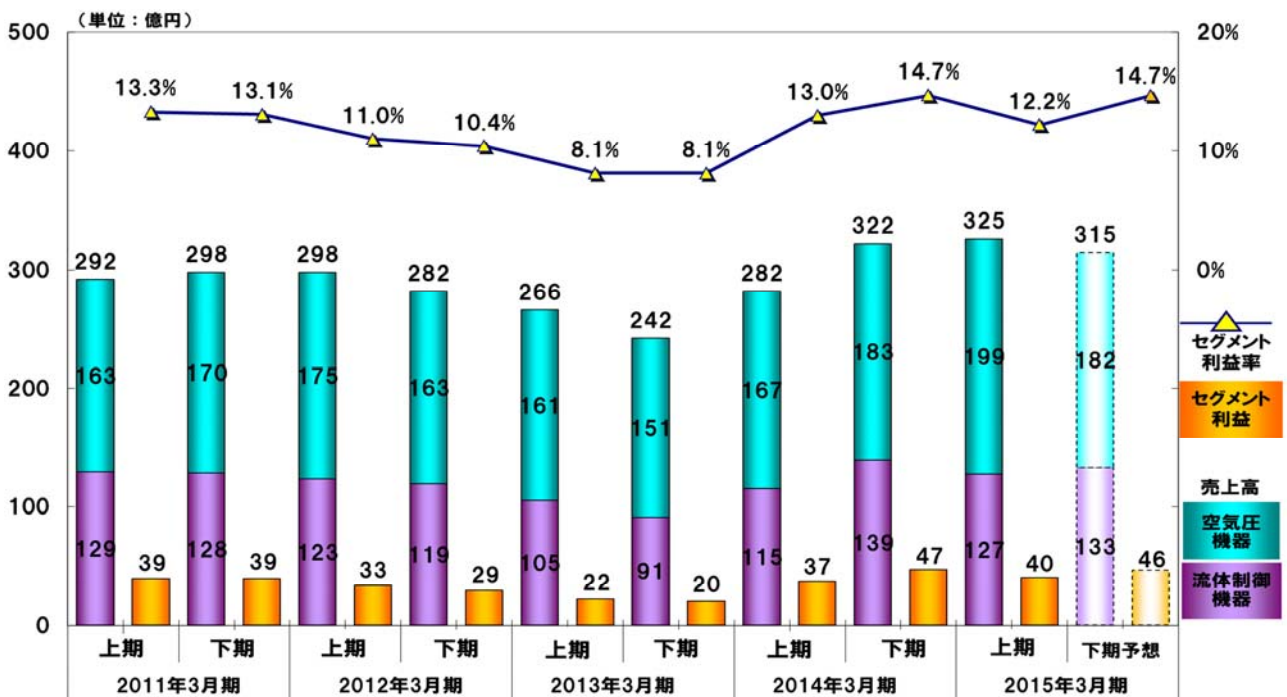


機器 業績推移



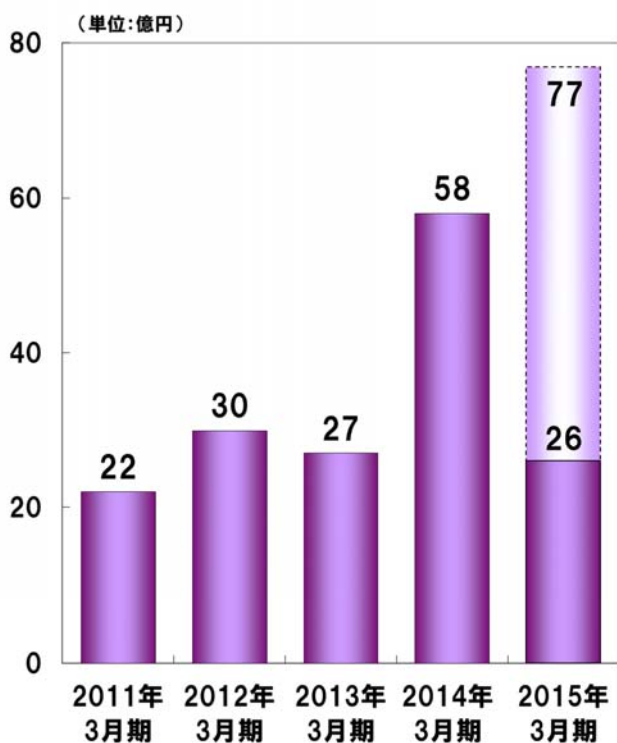
機器 業績予想

2015年3月期	売上高	セグメント利益
下期予想	315億円	46億円
通期予想	640億円	86億円

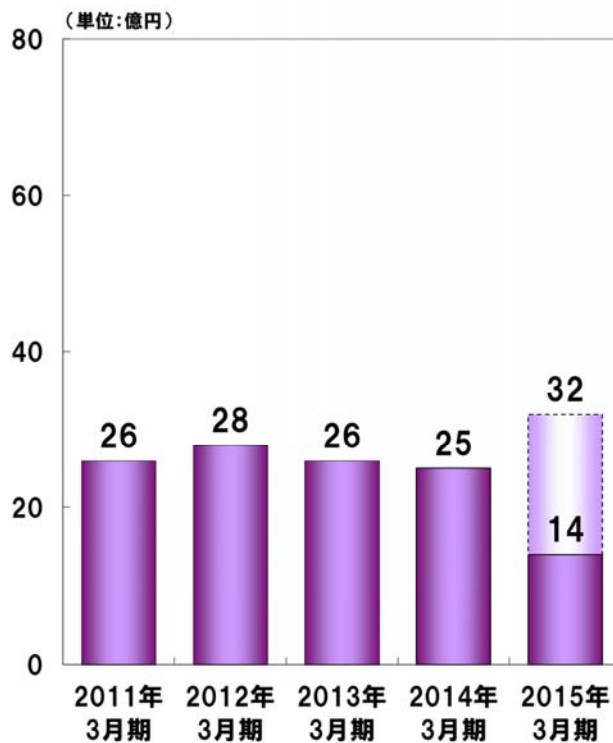


投資実績

設備投資実績

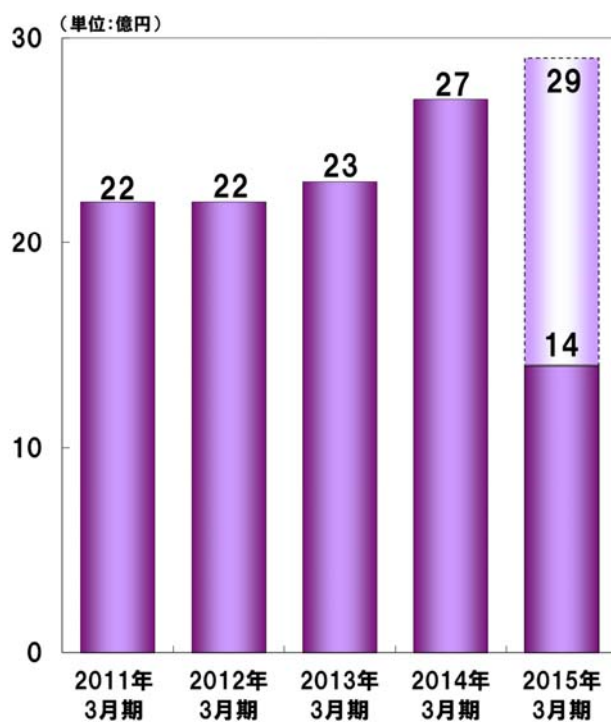


減価償却実績



投資実績

研究開発投資実績

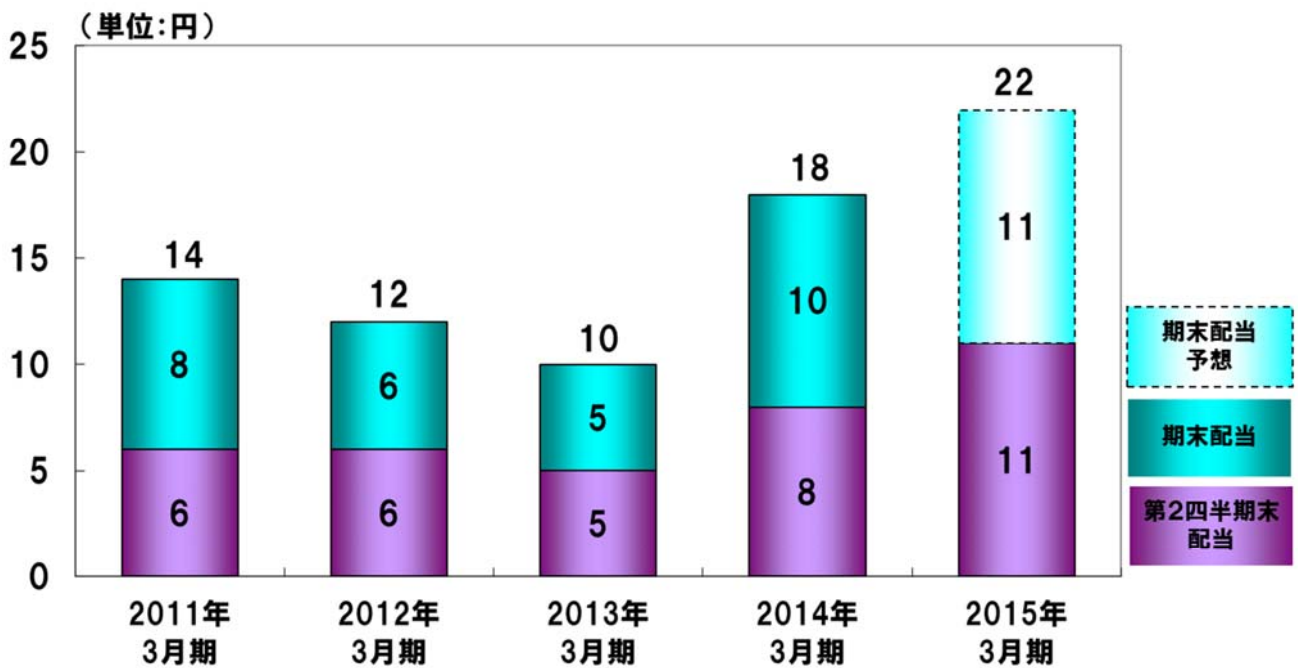


配当



配当

2015年3月期
第2四半期末配当 1株につき11円
配当金総額 6億87百万円



自動化で未来を拓く

CKD

【資料取り扱い上の注意】

将来見通しに関する注意事項

本資料で記述されている業績予想並びに将来予測は、現時点で入手可能な情報に基づき当社が判断した予想であり、潜在的なリスクや不確実性が含まれています。そのため、様々な要因の変化により、実際の業績は記述されている将来見通しとは大きく異なる可能性があることをご承知おきください。

数字の処理について

記載された金額は単位未満を四捨五入、比率は円単位で計算した結果を四捨五入しているため、内訳の計が合計と一致しない場合があります。